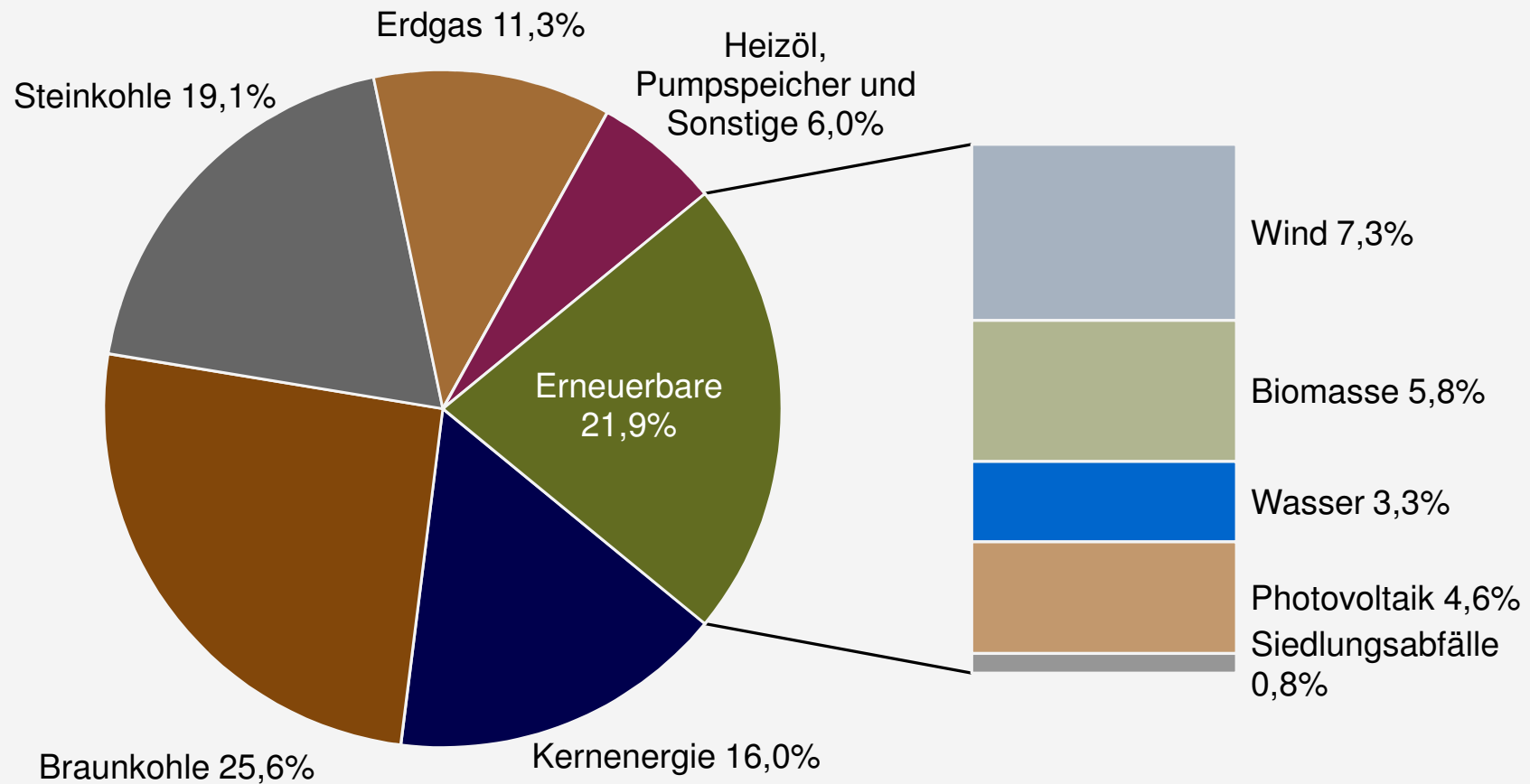


# Entwicklungen in der deutschen Strom- und Gaswirtschaft 2012

BDEW-Pressekonferenz  
10. Januar 2013

# Brutto-Stromerzeugung nach Energieträgern 2012

Brutto-Stromerzeugung 2012 in Deutschland: 617 Mrd. Kilowattstunden\*

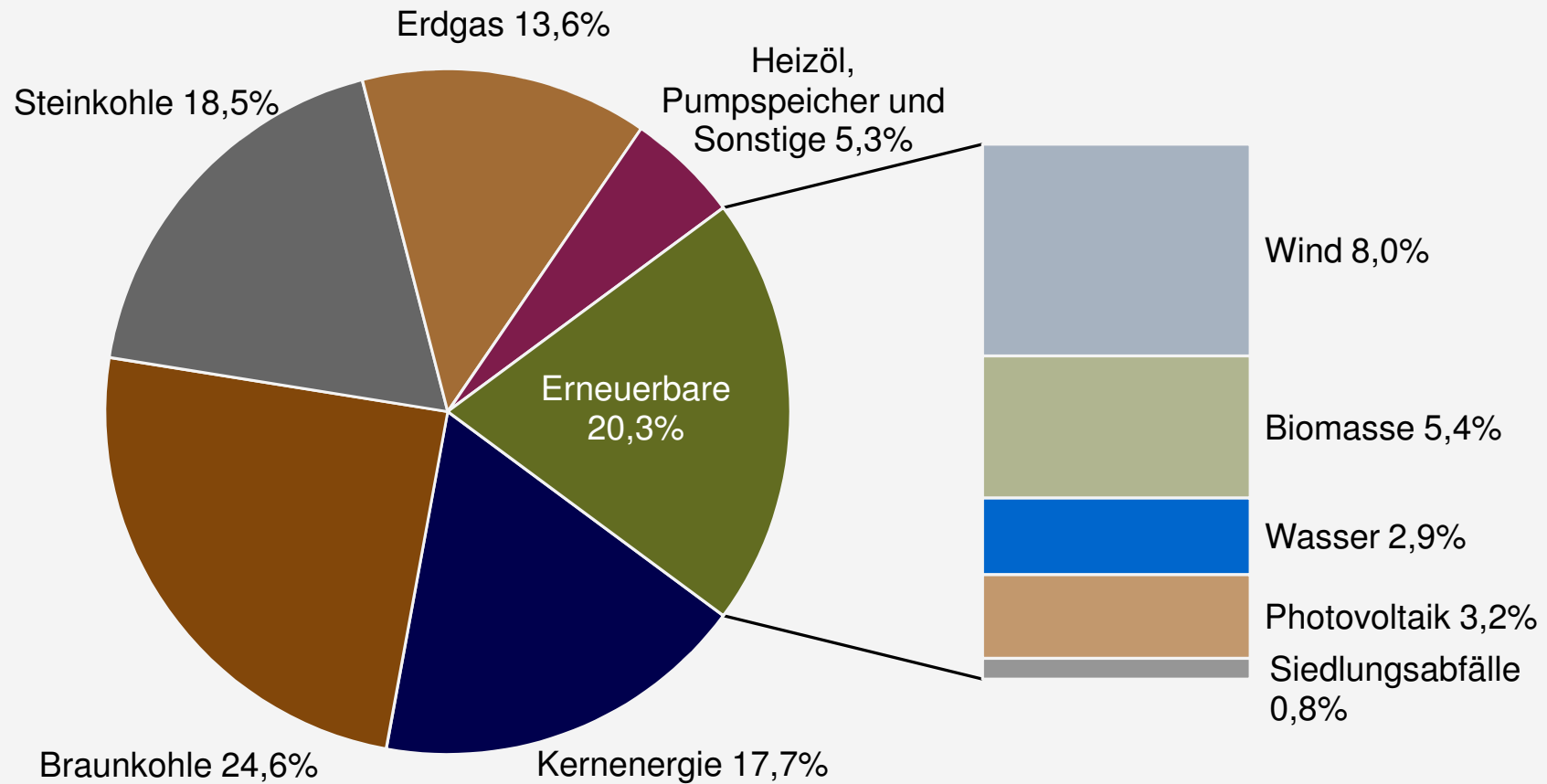


Quellen: BDEW, AG Energiebilanzen, Stand: 12/2012

\* vorläufig, teilweise geschätzt

# Brutto-Stromerzeugung nach Energieträgern 2011

Brutto-Stromerzeugung 2011 in Deutschland: 608,8 Mrd. Kilowattstunden\*

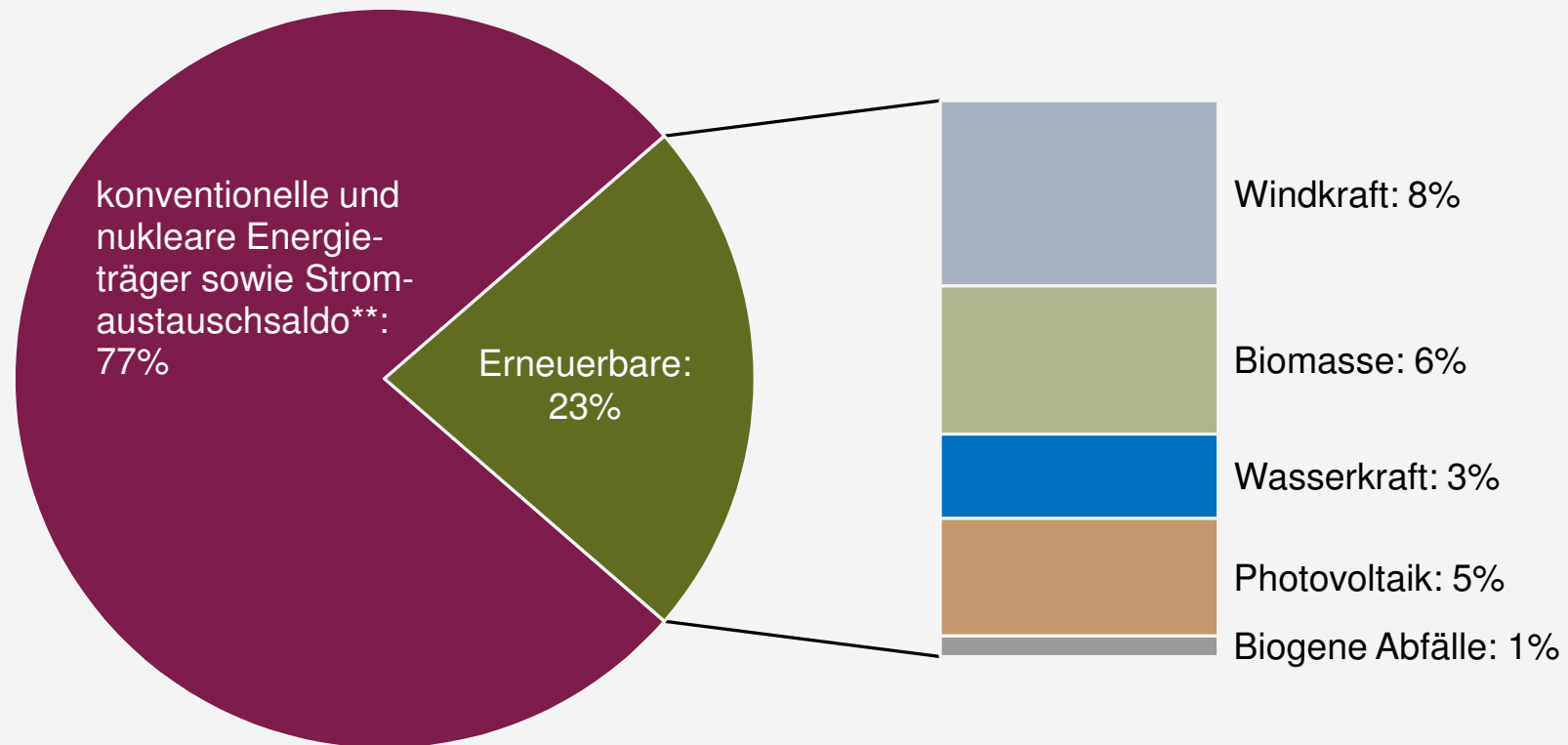


Quellen: BDEW, AG Energiebilanzen, Stand: 10/2012

\* vorläufig

# Beitrag der erneuerbaren Energien zur Deckung des Stromverbrauchs

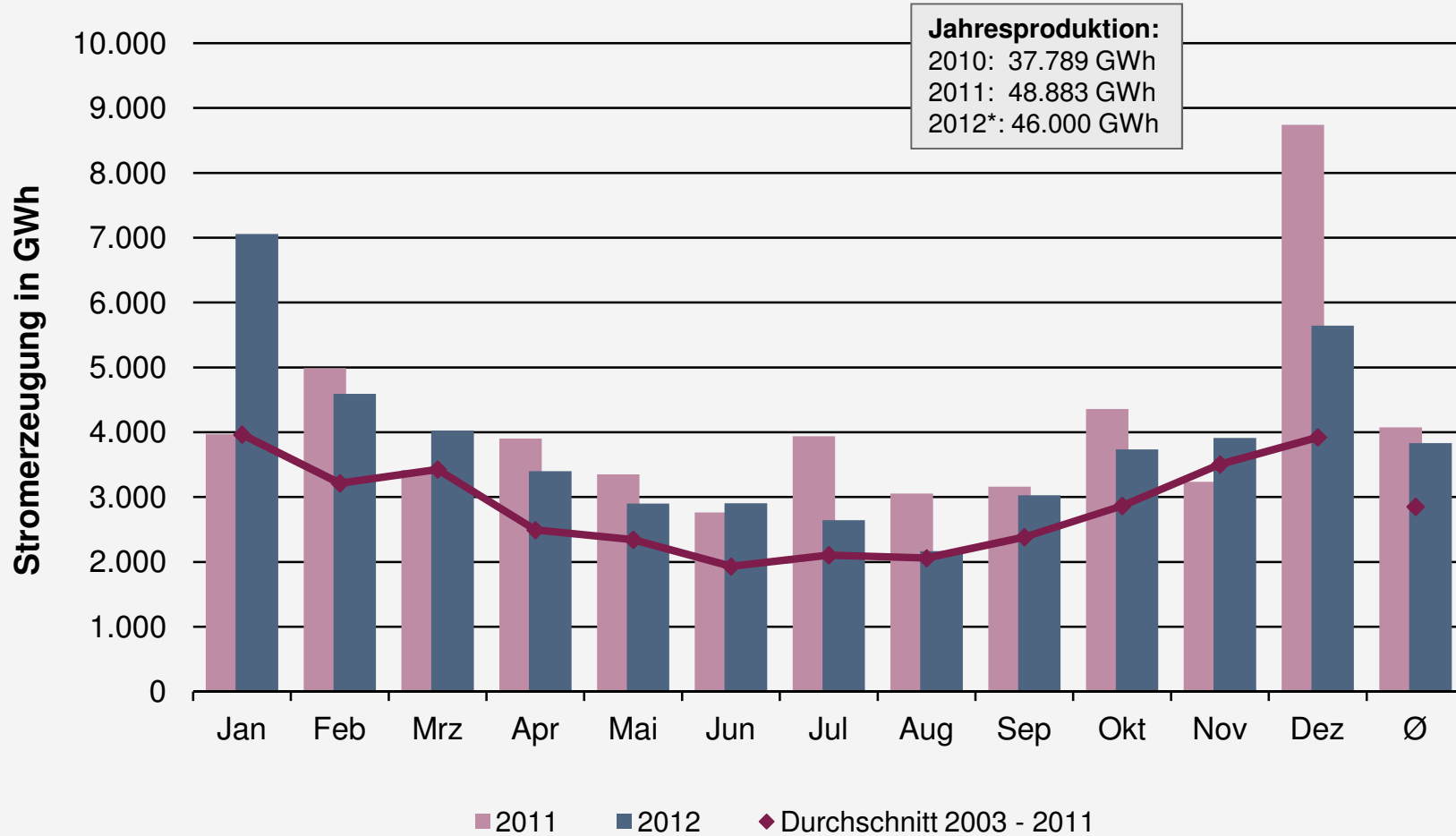
Brutto-Inlandsstromverbrauch 2012 in Deutschland: 594 Mrd. kWh\*



Quellen: BDEW, AG Energiebilanzen, Stand: 12/2012

\* vorläufig, teilweise geschätzt  
\*\* für 2012: abzgl. Stromausfuhrüberschuss

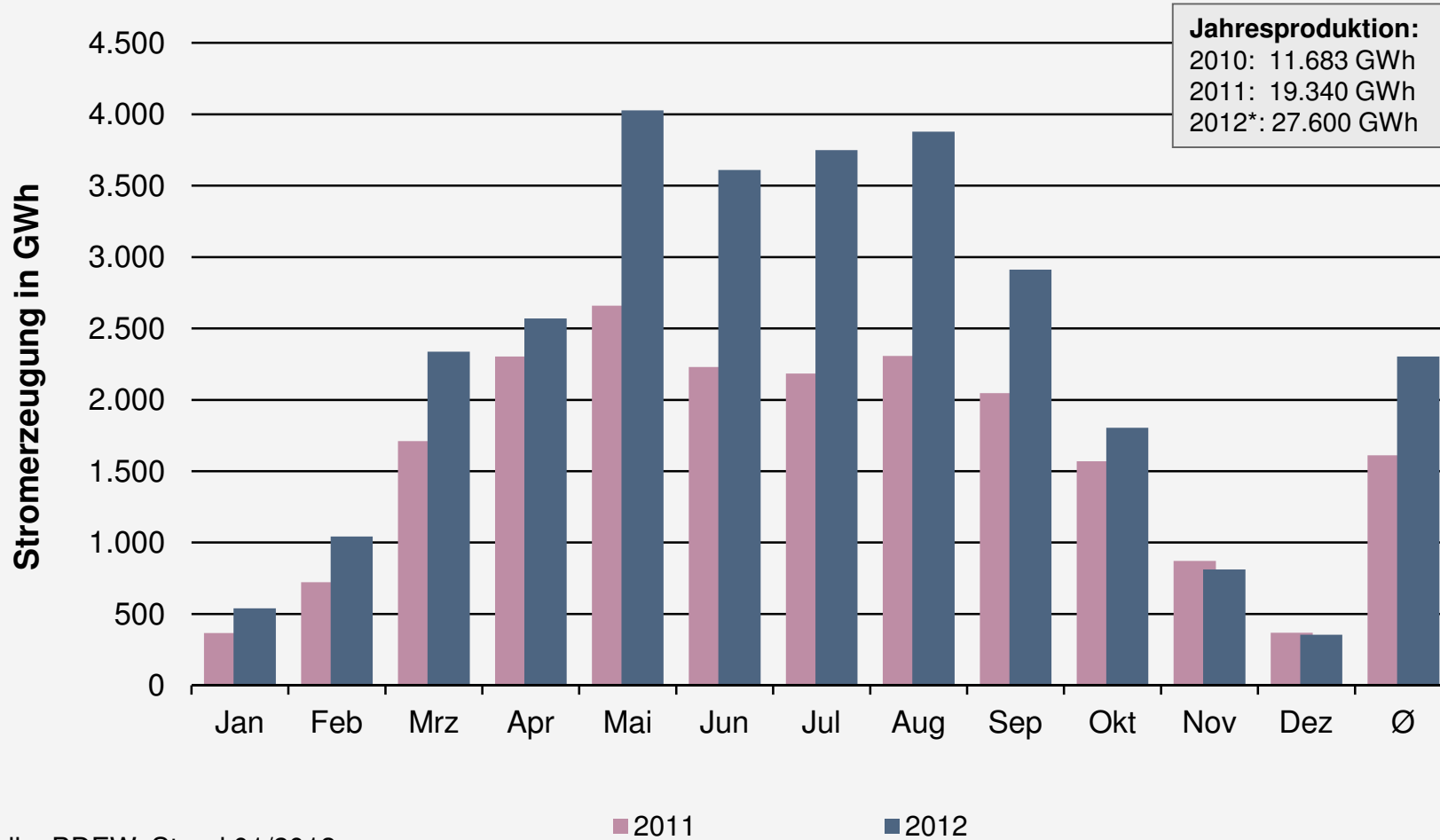
# Erzeugung aus Windkraftanlagen



Quelle: BDEW, Stand 01/2013

\* vorläufig

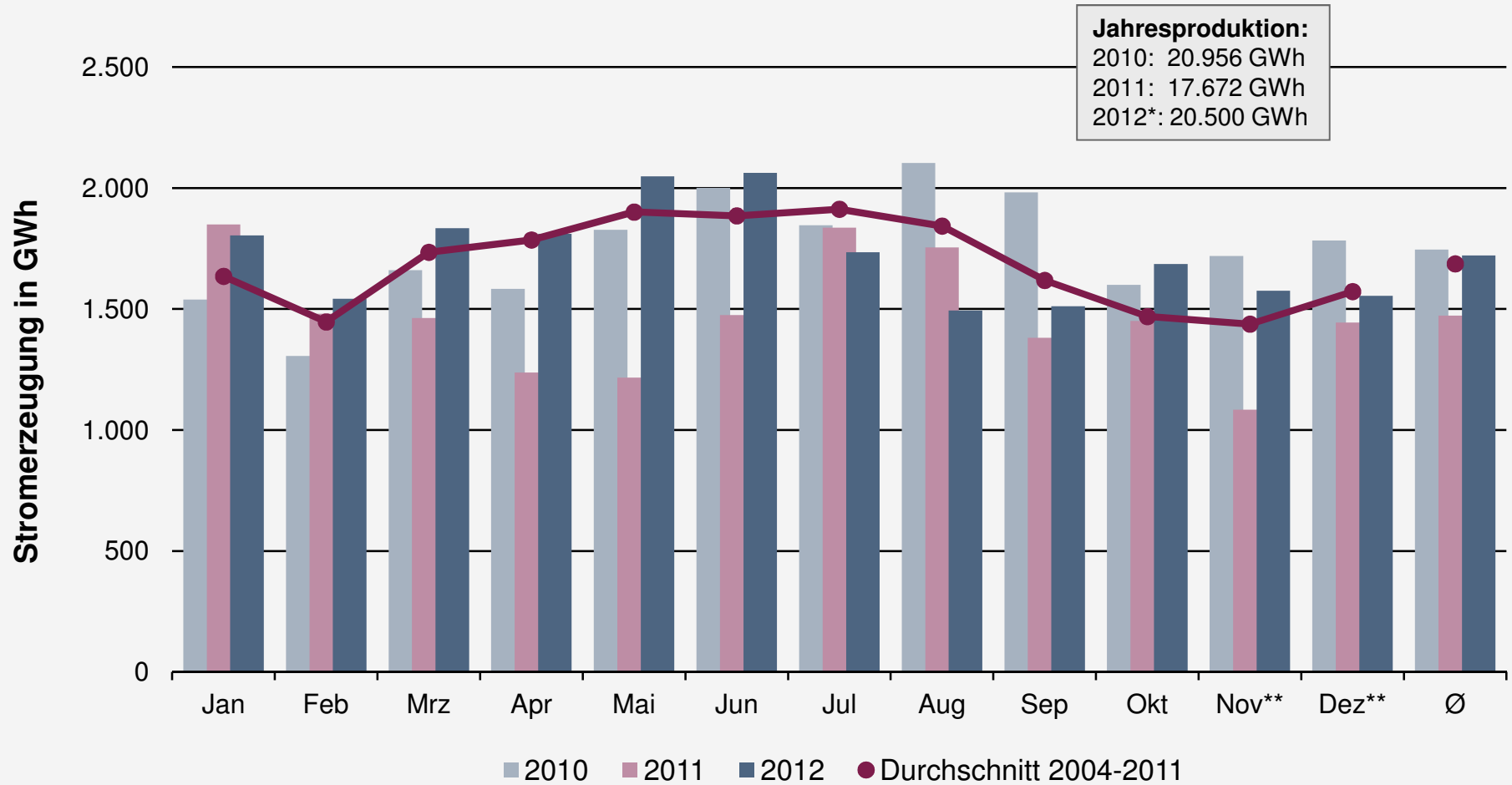
# Erzeugung aus Photovoltaikanlagen



Quelle: BDEW, Stand 01/2013

\* vorläufig; z. T. ohne Eigenverbrauch

# Erzeugung aus Wasserkraftanlagen

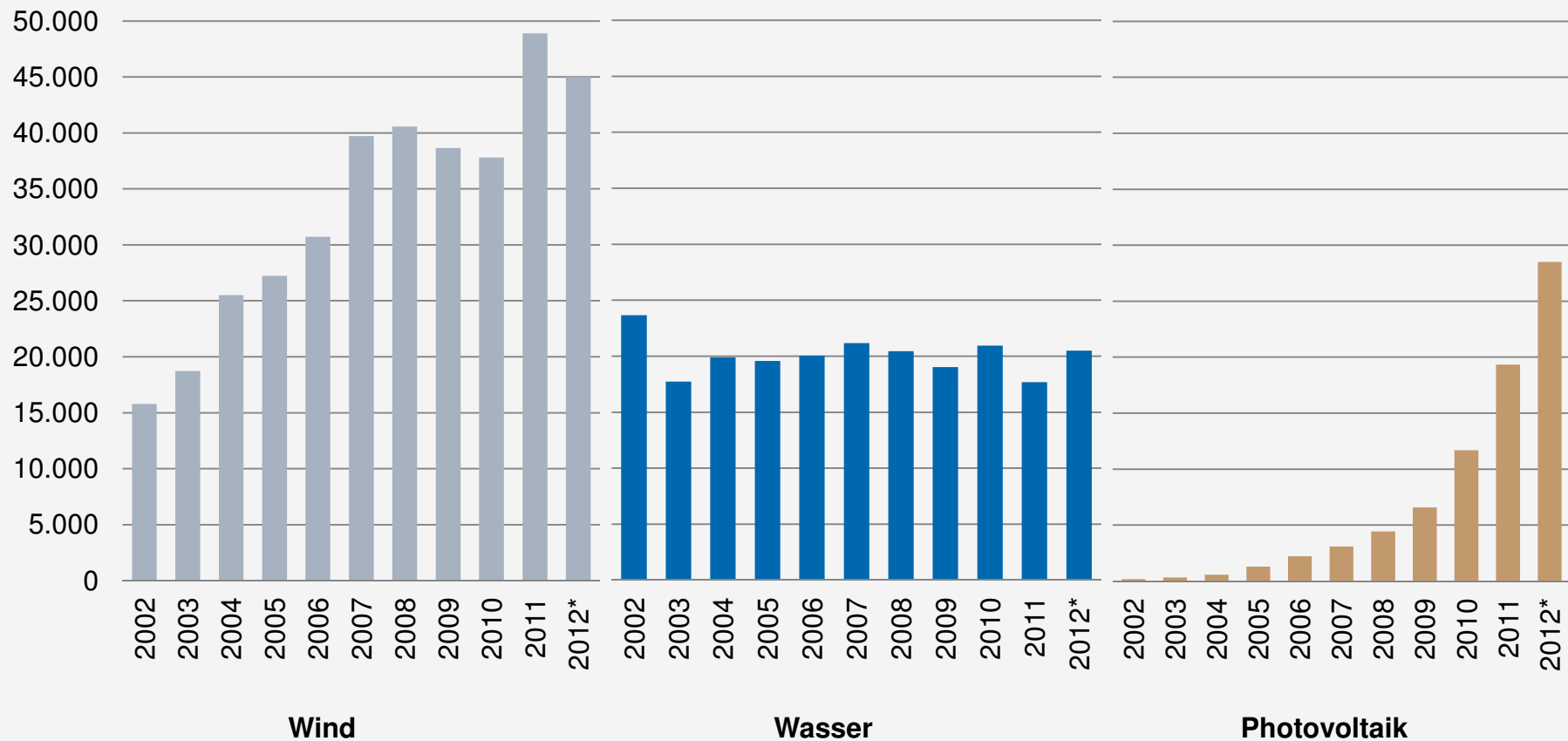


Quelle: BDEW

\* vorläufig, \*\* geschätzt

# Entwicklung der Stromerzeugung aus einzelnen erneuerbaren Energieträgern

in GWh



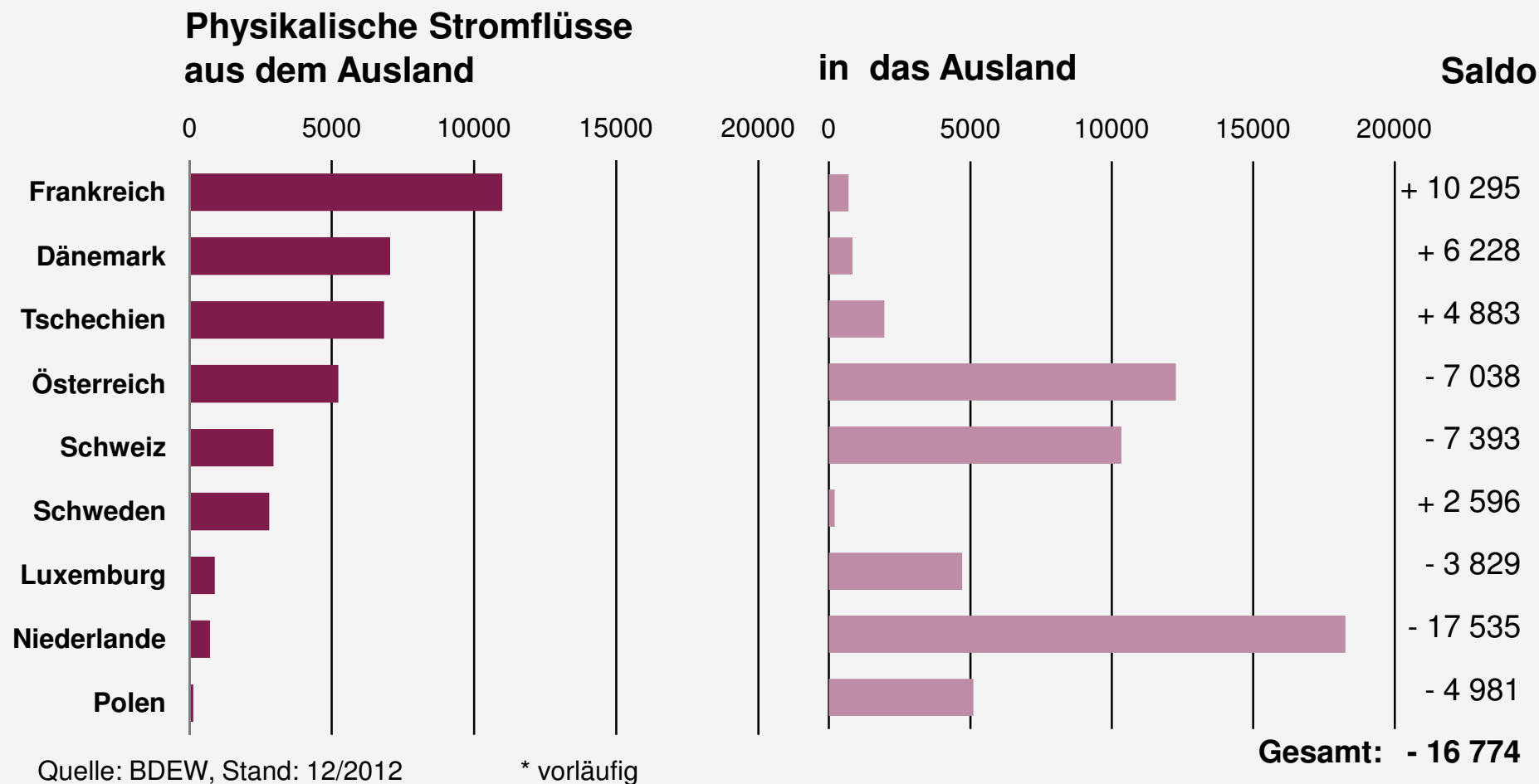
Quelle: BDEW

\* vorläufig



# Stromtausch mit den Nachbarstaaten

Januar bis Oktober 2012\* (Strommengen in Mio. Kilowattstunden)



# Stromerzeugung und -verbrauch 2012/2011

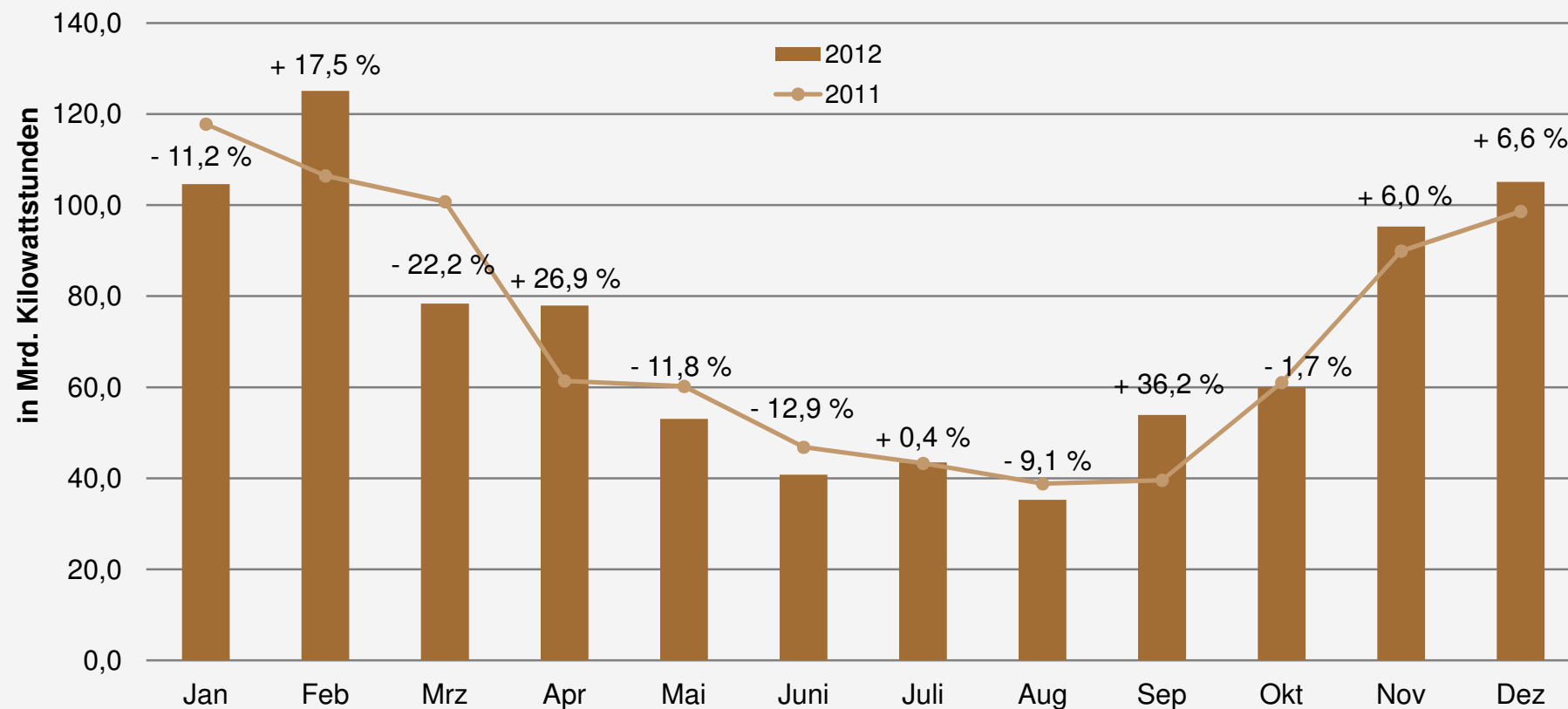
	2011 in TWh	2012 in TWh	Veränderung
<b>Brutto-Erzeugung</b> darunter:	<b>608,8</b>	<b>617,0</b>	<b>+1,3 %</b>
• Kernenergie	108,0	99,0	-8,3 %
• Wasserkraft	17,7	20,5	+16,0 %
• Windkraft	48,9	45,0	-7,9%
• Photovoltaik	19,3	28,5	+47,7 %
• Biomasse	32,8	36,0	+9,7 %
• Siedlungsabfälle	4,8	5,0	+5,2 %
<b>Netto-Erzeugung</b>	<b>574,0</b>	<b>582,0</b>	<b>+1,4 %</b>
<b>Verbrauch</b>	<b>560,0</b>	<b>552,3</b>	<b>-1,4 %</b>

Quelle: BDEW, AG Energiebilanzen (geschätzt, Rundungsdifferenzen nicht bereinigt)

# Monatlicher Erdgasverbrauch in Deutschland

873 Mrd. Kilowattstunden\*

(Veränderung zum Vorjahreszeitraum insgesamt: + 1%)

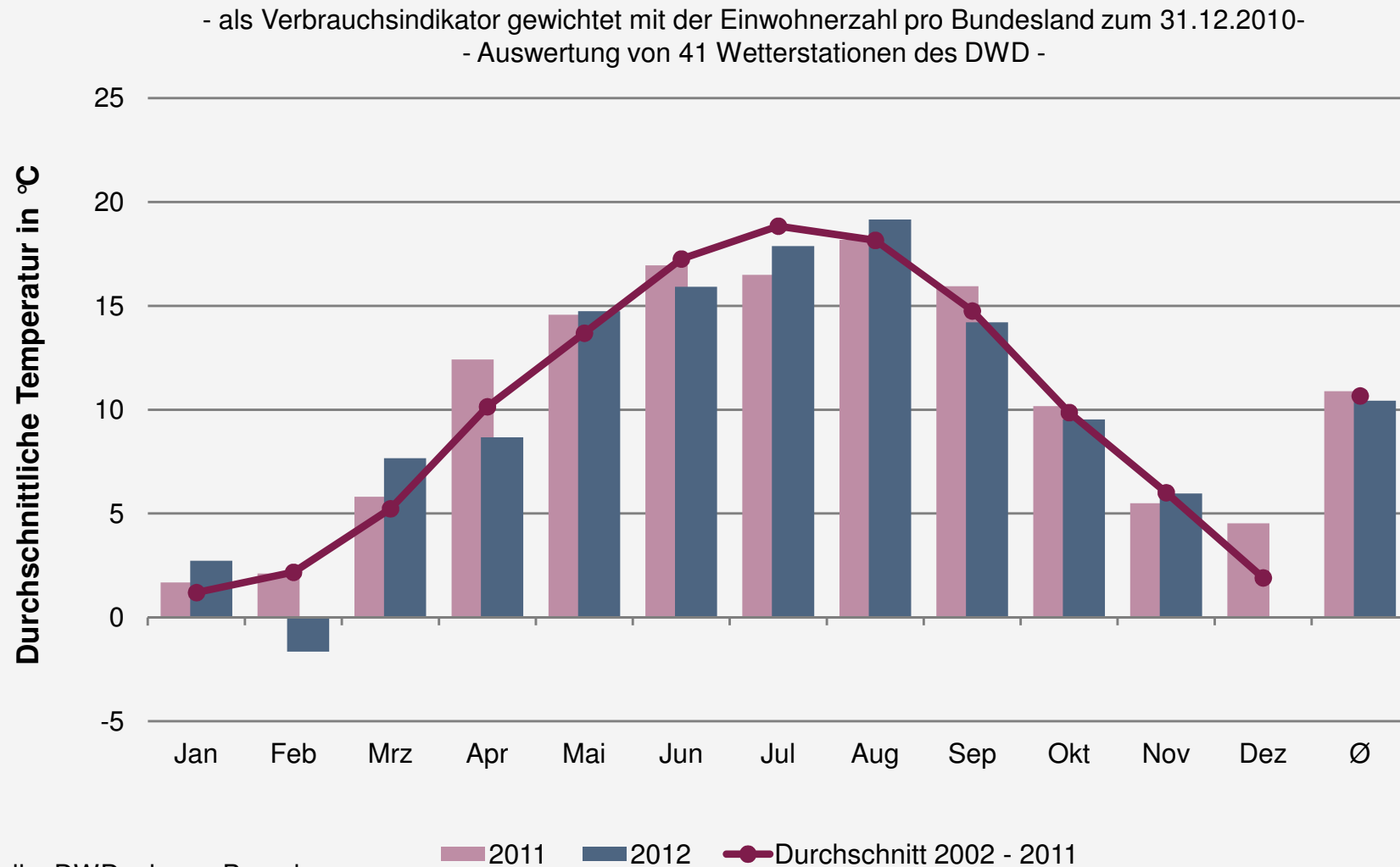


Quelle: BDEW, Stand 12/2012

\* vorläufig

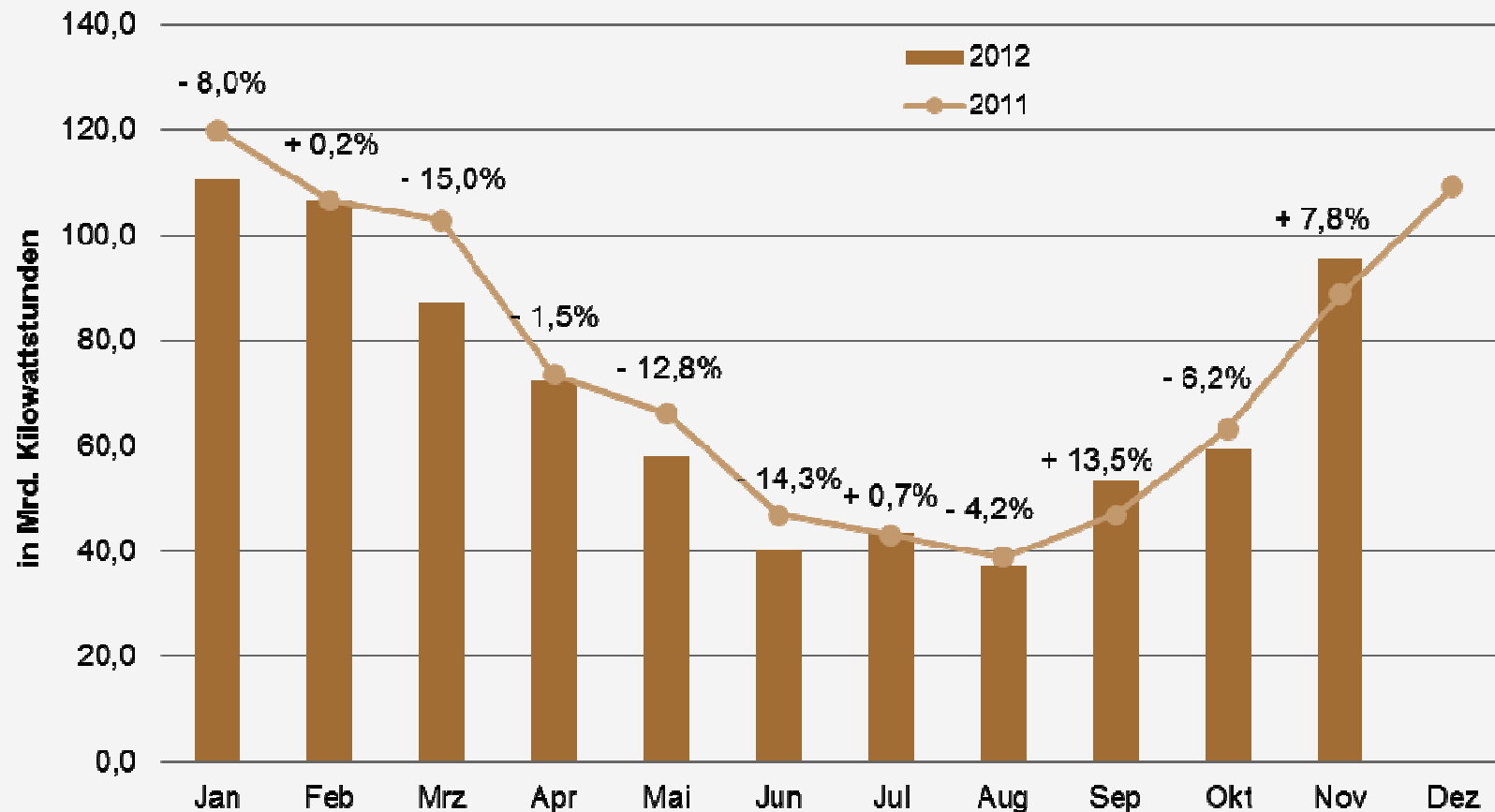
# Temperaturen 2011 und 2012

## 2012: Kalter Februar und April, warmer Januar und März



# Temperaturbereinigter monatlicher Erdgasverbrauch in Deutschland

Veränderung gegenüber Vorjahr insgesamt: - 4,6 %\*  
(einschließlich Bereinigung um Schalttag)

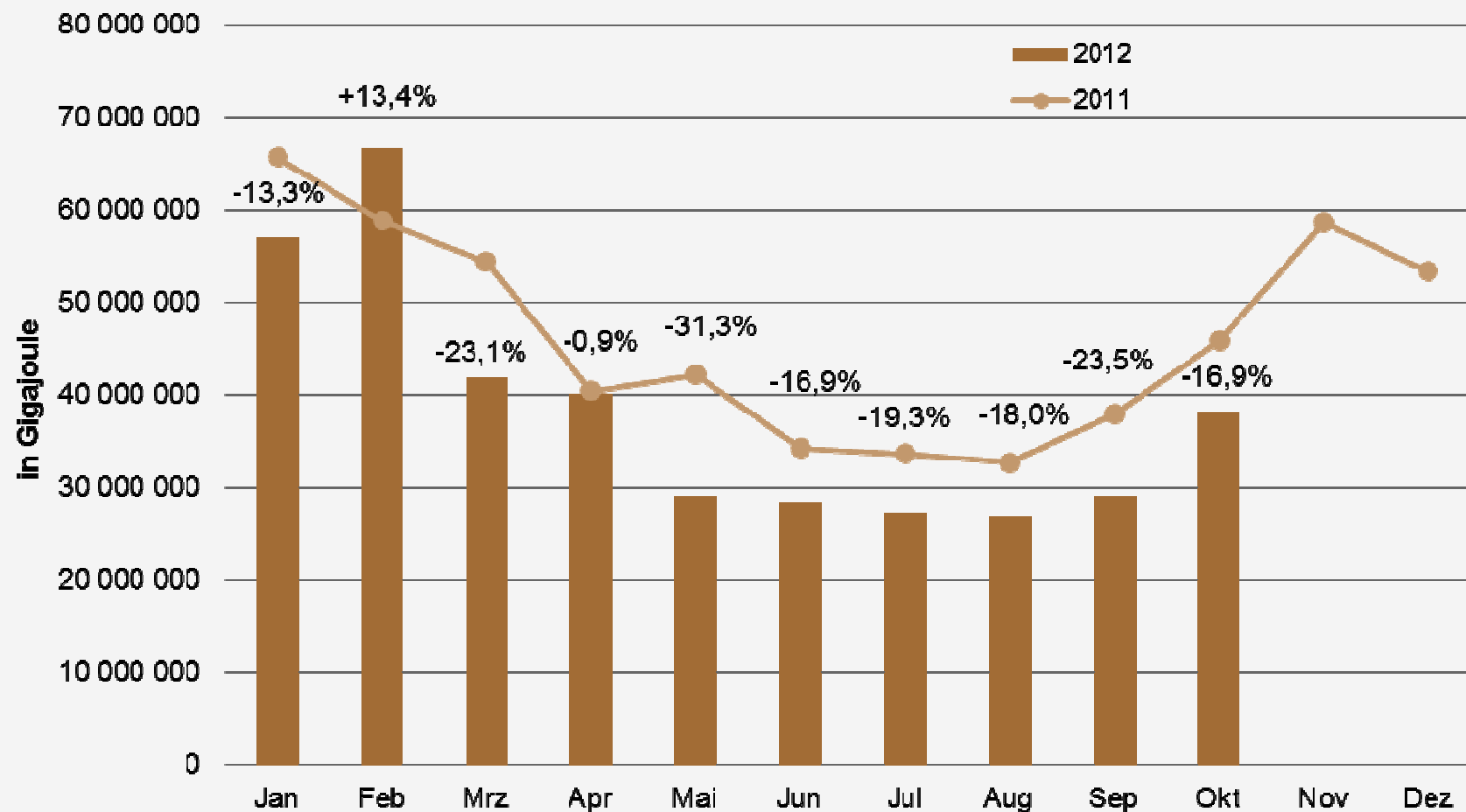


Quelle: BDEW, Stand 12/2012

\* geschätzt

# Brennstoffeinsatz Erdgas für Elektrizitäts- und Wärme- erzeugung in den Kraftwerken der Stromversorger\*

Veränderung gegenüber Vorjahreszeitraum insgesamt: - 13,9 %

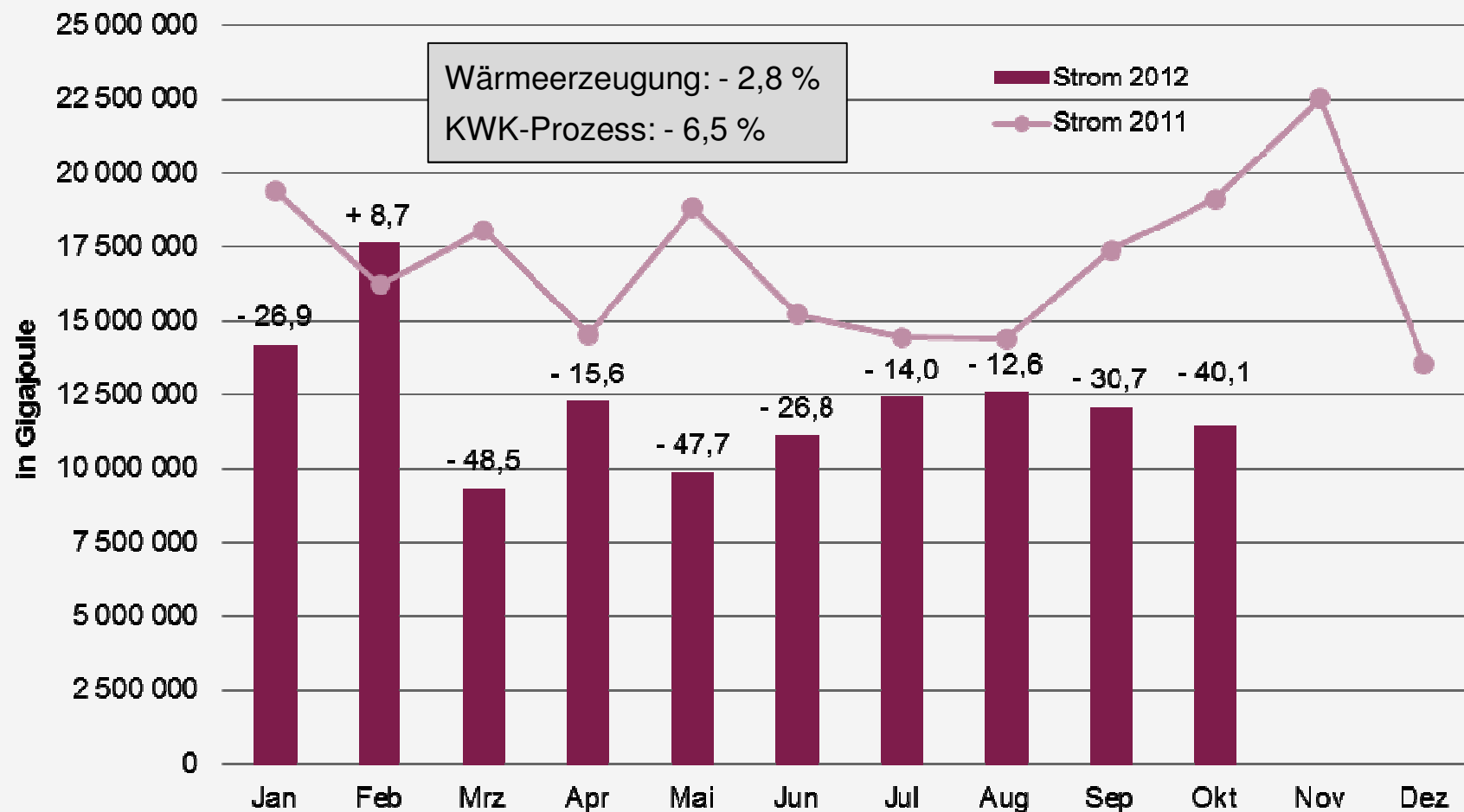


Quelle: Statistisches Bundesamt, vorläufige Daten, Stand 12/2012

\* Kraftwerke größer 1 MW<sub>el</sub>

# Brennstoffeinsatz Erdgas für Elektrizitätserzeugung in den Kraftwerken der Stromversorger\*

Veränderung gegenüber Vorjahreszeitraum – nur für Strom – insgesamt: - 26,7 %



Quelle: Statistisches Bundesamt, vorläufige Daten, Stand 12/2012

\* Kraftwerke größer 1 MW<sub>el</sub>

## Pressekontakt

BDEW-Pressestelle  
Frank Brachvogel  
Pressesprecher

Tel. 030 / 300 199 - 1164  
[presse@bdew.de](mailto:presse@bdew.de)