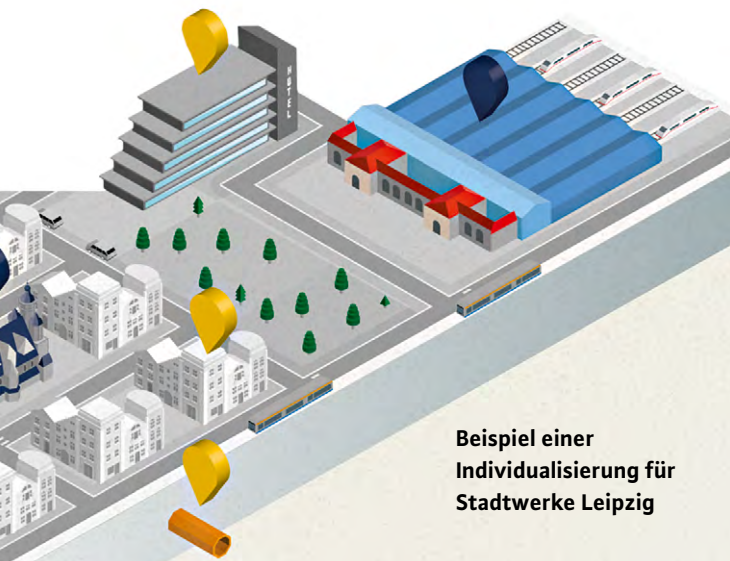


## Adaptieren Sie die Energy-City

### individuell für Ihre Stadt

Die Anwendung ist so programmiert, dass sie leicht für Ihre Stadt adaptiert werden kann: Lassen Sie die Sehenswürdigkeiten Ihres Ortes oder der Umgebung einfügen und nutzen Sie Ihr Firmenlogo und Ihre Unternehmensfarben, um die „Energy-City“ passend für Ihre Umgebung zu individualisieren. So können Sie die App auf der eigenen Homepage zur Marketing- und Vertriebsunterstützung einsetzen. Fügen Sie Links zu Ihren individuellen Materialien und Produkten ein. Für Messen und Veranstaltungen steht eine Offline-Version zur Verfügung.

**Informieren Sie Ihre Kunden und Marktpartner über die vielfältigen Möglichkeiten der modernen und zukunftsorientierten Energie-Technik. Sprechen Sie uns an, damit wir Ihnen die Individualisierungsmöglichkeiten zeigen können.**



**Beispiel einer Individualisierung für Stadtwerke Leipzig**

#### Herausgeber

BDEW Bundesverband der Energie- und Wasserwirtschaft e. V.  
Reinhardtstr. 32  
10117 Berlin  
www.bdew.de

#### Ansprechpartner

Ingram Täschner  
Fachgebietsleiter Biogas und Erdgasanwendungen  
Tel. +49 30 300199-1261  
ingram.taeschner@bdew.de

#### Finanzierung

durch Gemeinschaftsaktionen Gas und Wasser

#### Bildnachweis

Titelfoto: Thomas Meinicke  
Grafik zu Leipzig:  
Mit freundlicher Genehmigung  
der Stadtwerke Leipzig

Stand November 2019

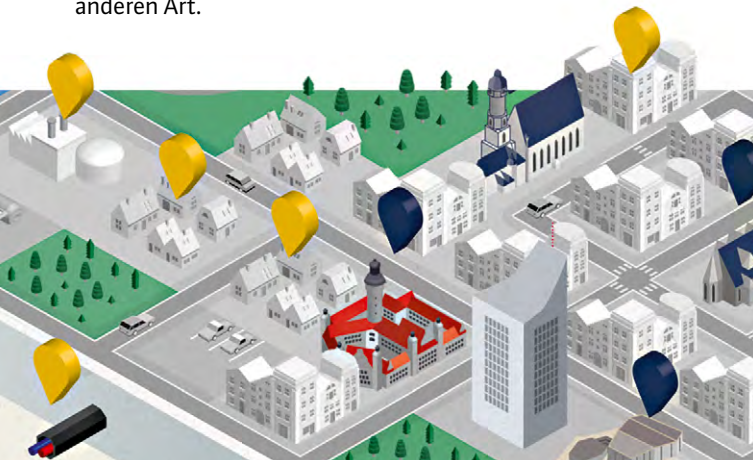


## Energy-City-Anwendung: Ein Städtetrip der besonderen Art

## Energy-City: Ein Service für Mitgliedsunternehmen

Nehmen Sie Ihre Kunden und Marktpartner mit auf eine virtuelle Reise durch eine moderne Stadt mit innovativen Energie-Technologien. Die „Energy-City“-Anwendung vermittelt interaktiv alles Wissenswerte zu Energieerzeugung, -transport und -anwendung sowie zu Wasserversorgung und Abwasserreinigung im urbanen Umfeld. So werden zum Beispiel Biogasanlagen, Brennwerttechnik, Kraft-Wärme-Kopplung, Brennstoffzelle, Hybridsystem oder Smart Home und eine zunehmend grüne Erzeugung erklärt. Nutzen Sie die Anwendung, um die verschiedenen Infrastrukturen und aktuelle Themen wie LNG und Power-to-Gas oder Mieterstrom und Quartierslösungen zu erläutern. Dies erfolgt über Animationen, Grafiken, Bilder und Texte. Zu vielen Themen gibt es Merkblätter mit den wichtigsten Fakten, die Sie direkt herunterladen können.

Um die moderne Stadt am Bildschirm Ihres Tablets oder Computers interaktiv und plastisch erlebbar zu machen, gehen Sie einfach auf [www.bdew.de/energy-city/](http://www.bdew.de/energy-city/) und informieren Sie sich auf einem Städtetrip der etwas anderen Art.



Für BDEW-Mitgliedsunternehmen steht  
diese Anwendung kostenfrei zur Verfügung  
[www.bdew.de/energy-city/](http://www.bdew.de/energy-city/)