

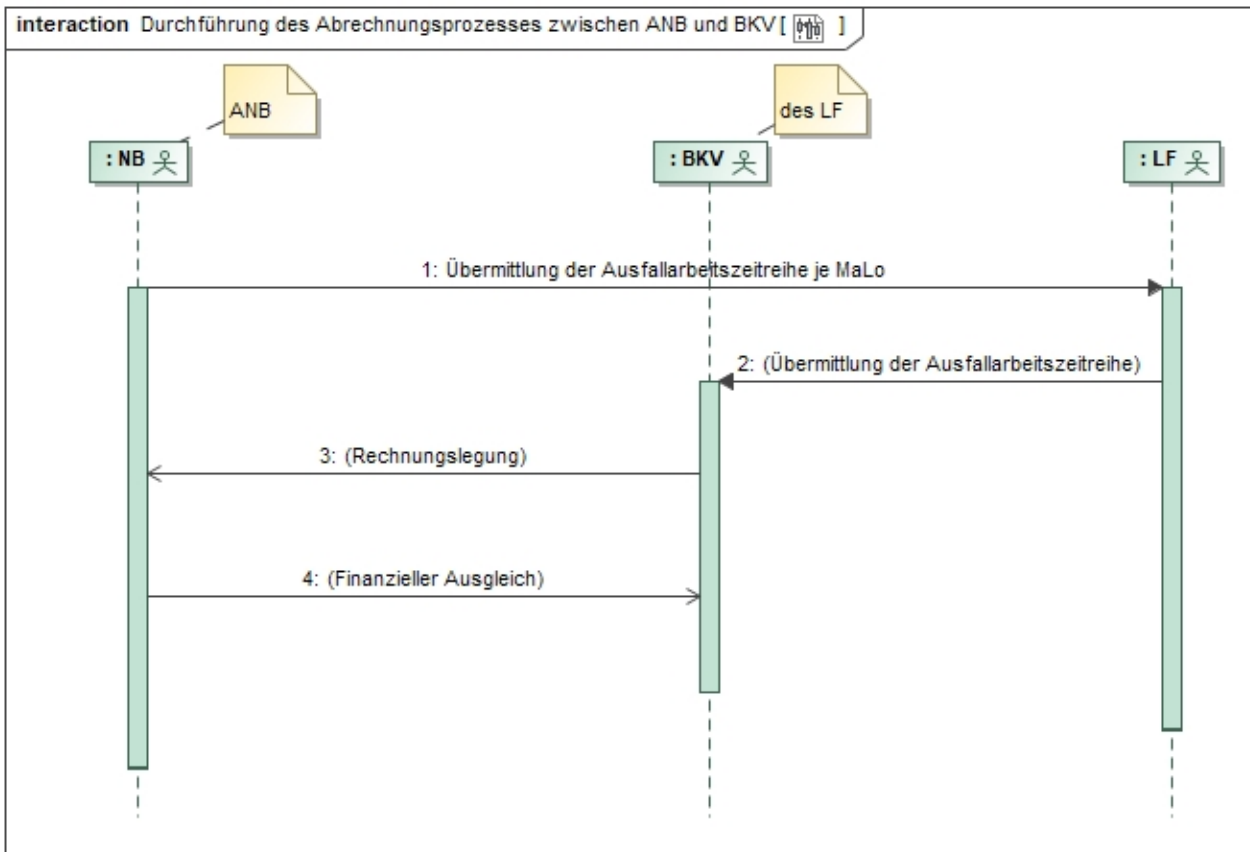
## BDEW-Übergangslösung zum gesicherten Einstieg in den Redispatch 2.0 zum 1. Oktober 2021

### Detailprozesse zur Geltendmachung und Auszahlung der Ansprüche – Durchführung des Abrechnungsprozesses zwischen ANB und BKV für Anlagen im Prognosemodell

Use-Case-Name	Durchführung des Abrechnungsprozesses zwischen ANB und BKV
Prozessziel	Der finanzielle Ausgleich liegt unter Anrechnung des bilanziellen Ausgleichs (in Höhe von 0 MWh) beim BKV des LF vor.
Use-Case-Beschreibung	<p>In Fortsetzung der Anforderungen der UCs zur Ermittlung der Ausfallarbeit erfolgt eine monatliche Rechnungslegung durch den BKV des LF an den ANB.</p> <p>Die finanzielle Kompensation des nicht erfolgten bilanziellen Ausgleichs an den BKV erfolgt auf der Basis der zwischen dem ANB und dem BTR/AB abgestimmten Ausfallarbeit.</p> <p>Die Rechnungslegung durch den BKV erfolgt.</p>
Rollen	<ul style="list-style-type: none"> <li>• ANB</li> <li>• BKV des LF</li> <li>• LF</li> </ul>
Vorbedingung	<ul style="list-style-type: none"> <li>• BTR ist vorhanden und übermittelt die Wetterdaten gem. BK6-20-059 Anlage 2 UC 1.1</li> <li>• TR/SR-Bildung liegt vor.</li> <li>• Eingangsparameter liegen vor, bspw.:                         <ul style="list-style-type: none"> <li>• Stammdaten (bspw. Abrechnungsmodell)</li> <li>• Dokumentation der durchgeführten Redispatchmaßnahmen</li> <li>• Wetterdaten bei (vereinfachter) Spitzabrechnung (bspw. Windmesswerte, Wetterdaten)</li> </ul> </li> <li>• Die redispatchbedingte Ausfallarbeit ist je TR ermittelt und zwischen NB und BTR ausgetauscht und abgestimmt [BK6-20-059 Anlage 2 UC2.1].</li> <li>• Übermittlung der monatlichen Ausfallarbeitszeitreihe von ANB an LF [BK6-20-059 Anlage 3 UC 17.3.2.1]</li> <li>• Der Mischpreis zur Bepreisung der abgestimmten Ausfallarbeit liegt vor.</li> <li>• Die Bilanzierungsprozesse gem. BK6-20-059 Anlage 3 mit Ausnahme des UC 17.3.2.1 zur „Übermittlung der monatlichen Ausfallarbeitszeitreihe je MaLo“ dürfen im Fall des finanziellen Ausgleichs an Stelle des bilanziellen Ausgleichs nicht durchgeführt werden.</li> </ul>

	<ul style="list-style-type: none"> <li>• Eine Abstimmung zwischen ANB und BKV zur Bereitstellung des bilanziellen Ausgleichs durch den BKV liegt vor.</li> </ul>
Nachbedingung im Erfolgsfall	<ul style="list-style-type: none"> <li>• Berechnung der Ausfallarbeit erfolgt innerhalb der angegebenen Fristen der o.g. UCs (S. Vorbedingungen).</li> <li>• Die Rechnungslegung durch den BKV kann erfolgen.</li> <li>• Die finanzielle Kompensation des nicht erfolgten bilanziellen Ausgleichs erfolgt.</li> <li>• Die Begleichung der Rechnung durch den ANB erfolgt im Regelfall innerhalb von 14 Kalendertagen.</li> </ul>
Nachbedingung im Fehlerfall	--
Fehlerfälle	<p><b>Fehlerfall 1: BTR nicht vorhanden oder nicht kommunikationsfähig oder nicht arbeitsfähig</b></p> <ul style="list-style-type: none"> <li>• Es kann keine Abstimmung zw. ANB und BTR erfolgen.</li> <li>• Die vom ANB ermittelte Ausfallarbeit fließt ein.</li> <li>• Nachträgliche bilaterale Korrekturen dieser Mengen führen zu einem Update der Ausfallarbeitszeitreihen je MaLo.</li> <li>• Korrekturen der Ausfallarbeit können zwischen den folgenden Betroffenen erfolgen:             <ul style="list-style-type: none"> <li>○ Fall 1: BTR grundsätzlich nicht vorhanden, dann zwischen ANB und AB</li> <li>○ Fall 2: BTR temporär nicht vorhanden, dann zwischen ANB und BTR</li> </ul> </li> </ul> <p><b>Fehlerfall 2: ANB kann Ausfallarbeit nicht bestimmen</b></p> <ul style="list-style-type: none"> <li>• AB, BTR, BKV und LF sind über die ausbleibende Berechnung der Ausfallarbeit durch den ANB zu informieren.</li> <li>• In diesem Fall ist eine individuelle Klärung zwischen den Betroffenen notwendig.</li> <li>• Prozessual erfolgt die Abrechnung in Anlehnung an die Prozesse des Einspeisemanagement (Rechnungslegung durch den Anlagenbetreiber ggü. dem ANB).</li> </ul>
Weitere Anforderungen	<ul style="list-style-type: none"> <li>• Sofern in Folge eines nachträglichen Clearings der Berechnung der Ausfallarbeit zwischen BTR und ANB eine Korrektur der Ausfallarbeit vorgenommen wird, muss diese Korrektur auch in der finanziellen Kompensation des bilanziellen Ausgleichs erfolgen.</li> </ul>

1. Durchführung des Abrechnungsprozesses zwischen ANB und BKV



Nr.:	Aktion	Frist	Hinweis/Bemerkung
1	Übermittlung der Ausfallarbeitszeitreihe je MaLo	Bis zum 8. WT im Folgemonat, spätestens mit Versand der LF-AASZR.	
2	Übermittlung der Ausfallarbeit	Bilateral zwischen LF und BKV des LF abzustimmen.	Die Auflösung (als Einzel- oder in Summenzeitreihe) der Ausfallarbeit ist bilateral zwischen LF und BKV des LF abzustimmen.
3	Rechnungslegung	keine	Die Rechnungslegung erfolgt auf der Basis des Bilanzkreis-Aggregats der übermittelten Ausfallarbeitszeitreihe (entspricht der AAÜZ in der Ziellösung).
4	Finanzieller Ausgleich	Bis zum 14. Kalendertag nach Rechnungseingang.	