

bdeu

Energie. Wasser. Leben.

*Spezifische Marktsituation
Dez. 2021/Jan. 2022 berücksichtigt*

BDEW-Gaspreisanalyse Januar 2022

Haushalte

Methodische Erläuterungen zum Gaspreisdurchschnitt Haushalt EFH und Haushalt MFH vor dem Hintergrund der aktuellen Marktsituation im Dezember 2021/Januar 2022

- Der Preisdurchschnitt enthält **nur Tarifprodukte**, da Heizgaskunden i. d. R. Sondervertragskunden sind. Grundversorgungstarife sind daher nicht berücksichtigt.
- Der Preisdurchschnitt bildet das deutschlandweite **Marktangebot an Tarifprodukten zum jeweiligen Zeitpunkt** ab (für 2022: 07.01.2022). Er bildet nicht den Preisdurchschnitt der bestehenden Vertragsverhältnisse bzw. Absatzmengen ab, d. h. es erfolgt auch keine Mengengewichtung, weil die dafür erforderlichen Daten nicht vorliegen. Allerdings fließt der regionale Verbreitungsgrad der Tarife sowie die regionale Verteilung der mit Gas beheizten Wohngebäude in die Durchschnittsbildung mit ein.
- Der **Grundpreis** ist im Preis in ct/kWh für den jeweiligen Jahresverbrauch (EFH: 20.000 kWh, MFH: 80.000 kWh bzw. 13.333 kWh pro Wohnung) anteilig enthalten.
- **Sondertarife** wie spezielle Biogastarife oder Koppeltarife mit anderen Produkten (z. B. Strom, Telekommunikation) o. ä. **sind nicht berücksichtigt**.
- Die **Tarifhöhe eines Anbieters kann** aufgrund regional unterschiedlicher Netzentgelte, aber auch aufgrund unterschiedlicher Beschaffungsstrategien, Beschaffungssituation und der Struktur des Kundenstamms des Lieferanten **deutlich vom Preisdurchschnitt abweichen**.

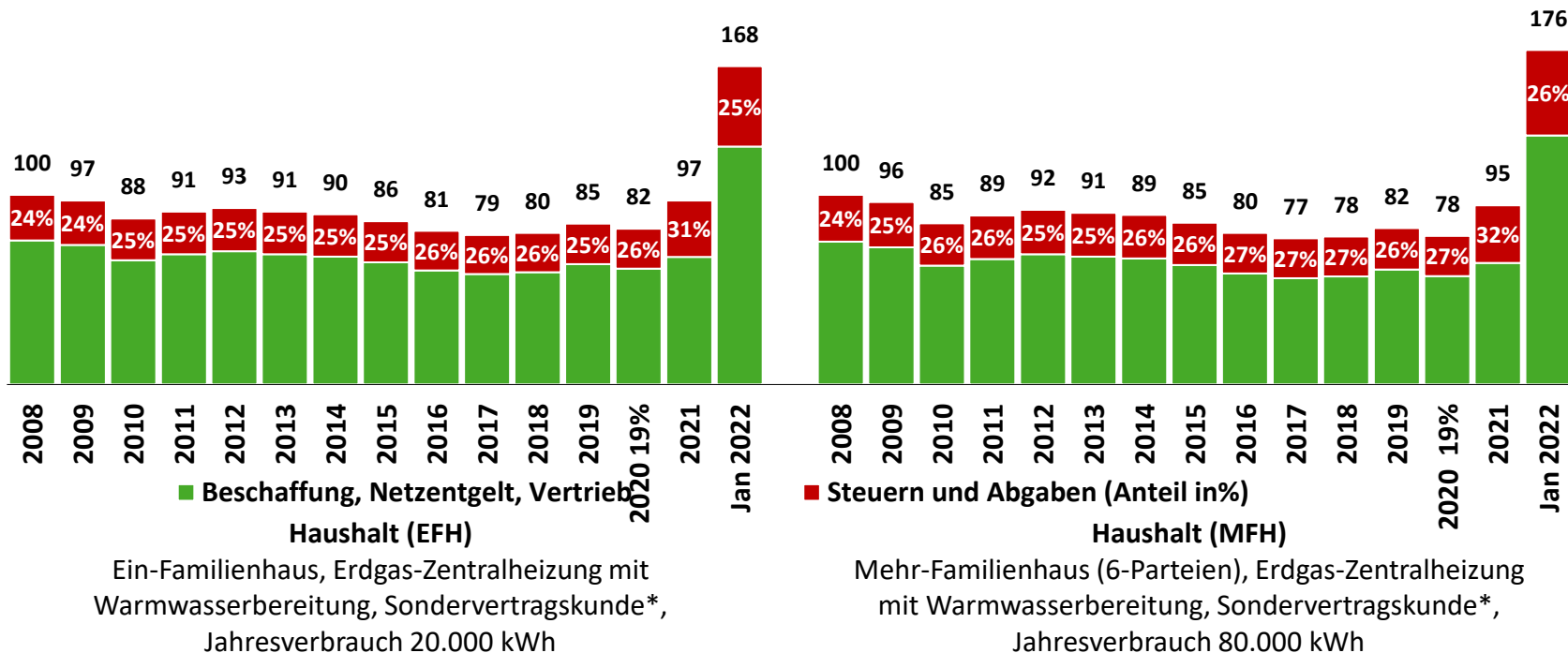
Die wichtigsten Ergebnisse im Überblick

- Der durchschnittliche **Erdgaspreis für Haushalte in Einfamilienhäusern* (EFH)** mit einem Jahresverbrauch von 20.000 kWh steigt zum Jahresbeginn gegenüber dem Jahresmittel 2021 um 73 Prozent und beträgt durchschnittlich 12,21 ct/kWh (2021: 7,06 ct/kWh; Grundpreis anteilig für einen Jahresverbrauch von 20.000 kWh enthalten).
- Der durchschnittliche **Erdgaspreis für Haushalte in Mehrfamilienhäuser* (MFH)** mit einem Jahresverbrauch von 80.000 kWh steigt zum Jahresbeginn gegenüber dem Jahresmittel 2021 um 83 Prozent und beträgt durchschnittlich 11,84 ct/kWh (2021: 6,47 ct/kWh; Grundpreis anteilig für einen Jahresverbrauch von 80.000 kWh/13.333 kWh pro Wohnung enthalten).
- Die Kosten für **Beschaffung und Vertrieb** sind aufgrund der vor allem ab dem 4. Quartal 2021 sehr stark angestiegenen Großhandelspreise für Erdgas um 130 Prozent für EFH und 152 Prozent für MFH gestiegen. Sie liegen derzeit bei 7,47 ct/kWh (EFH) bzw. 7,48 ct/kWh (MFH) (2021: 3,25 ct/kWh bzw. 2,97 ct/kWh).
- Die **Netzentgelte** für Haushaltskunden sind 2022 geringfügig angestiegen: Um 1,2 Prozent auf 1,66 ct/kWh (EFH) bzw. um 0,8 Prozent auf 1,34 ct/kWh (MFH) (2020: 1,64 ct/kWh bzw. 1,33 ct/kWh).
- **Steuern, Abgaben und Umlagen** sind auf 3,08 ct/kWh (EFH) bzw. 3,02 ct/kWh (MFH) (2021: 2,17 ct/kWh bzw. 2,05 ct/kWh) angestiegen. Zusätzlich zum Anstieg der Belastung durch die Mehrwertsteuer ist auch der gesetzlich festgelegte CO₂-Preis gestiegen. Dieser betrug 25 €/t CO₂ für das Jahr 2021 und beträgt 30 €/t CO₂ im Jahr 2022. Damit steigt dieser Aufschlag auf 0,546 ct/kWh (netto) bzw. 0,671 ct/kWh (brutto).
- Der **Anteil von Steuern und Abgaben** am Erdgaspreis für Haushalte beträgt damit 25 Prozent bei einem Jahresverbrauch von 20.000 kWh (EFH) bzw. 26 Prozent bei einem Jahresverbrauch von 80.000 kWh (MFH).

*ausführliche methodische Erläuterung zur Durchschnittsbildung s. Folie 2

Steuern und Abgaben: Haushalte

Entwicklung der Erdgas-Endkundenpreise Haushalt (Index 2008 = 100)

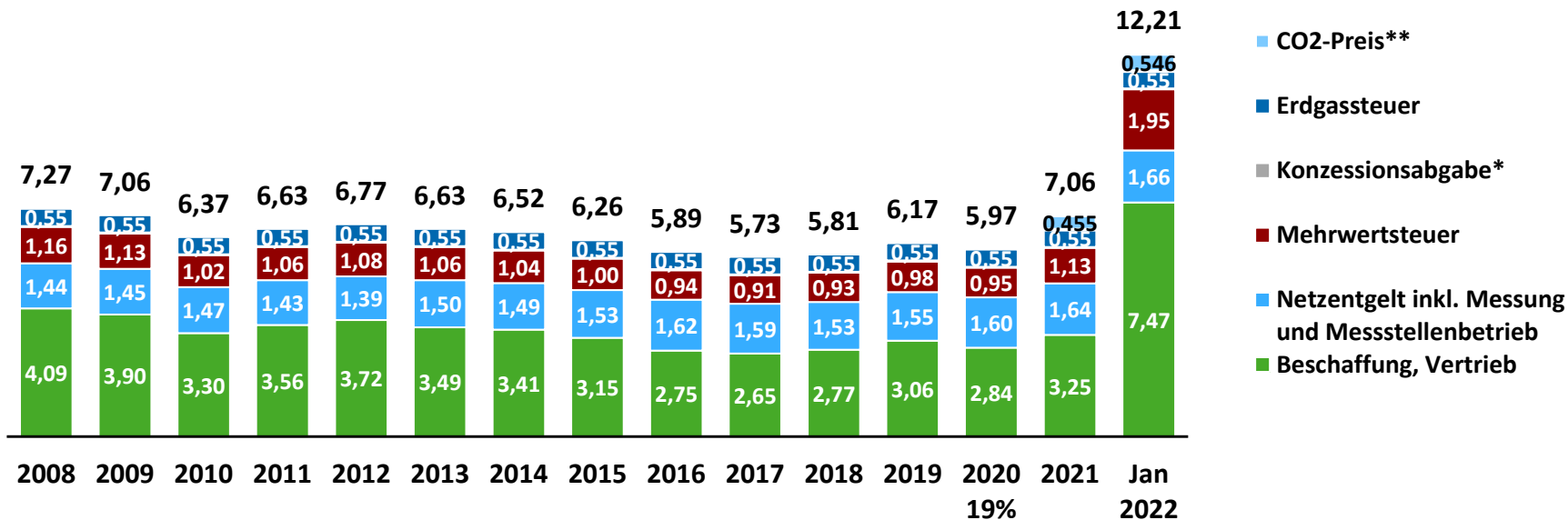


Quelle: BDEW; Stand: 01/2022

* Heizgas-Kunden sind i. d. R. Sondervertragskunden mit geminderter Konzessionsabgabe (0,03 ct/kWh)

Erdaspreis für Haushalte (EFH) in ct/kWh

Durchschnittlicher Erdgaspreis für einen Haushalt in ct/kWh, Ein-Familienhaus (EFH), Erdgas-Zentralheizung mit Warmwasserbereitung, jeweils aktuelle Sondervertragskundertarife* im Markt, Jahresverbrauch 20.000 kWh, Grundpreis anteilig enthalten, nicht mengengewichtet***



* Heizgas-Kunden sind i. d. R. Sondervertragskunden mit geminderter Konzessionsabgabe (0,03 ct/kWh)

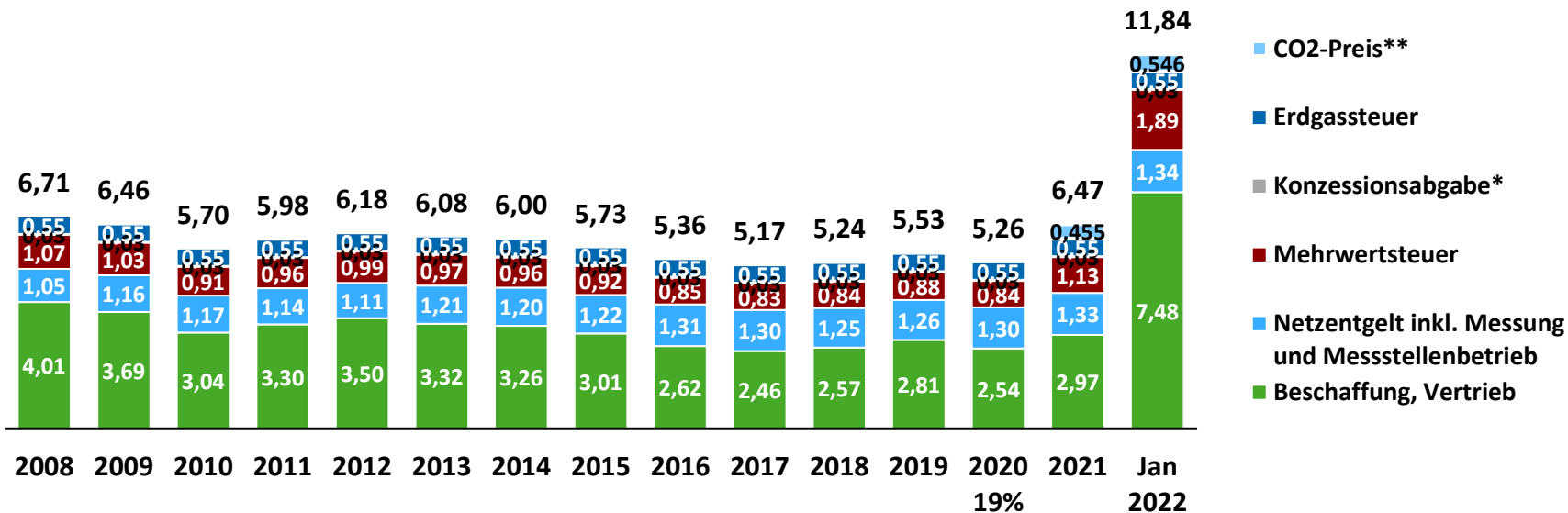
** der CO2-Preis bildet die Kosten für den Erwerb von CO2-Emissionshandelszertifikaten gemäß BEHG ab und ist bis Ende 2025 ein gesetzlich festgelegter Festpreis

*** ausführliche methodische Erläuterung zur Durchschnittsbildung s. Folie 2; Einzelwerte s. Folie 9

Quelle: BDEW, Stand: 01/2022

Erdgaspreis für Haushalte (MFH) in ct/kWh

Durchschnittlicher Erdgaspreis für einen Haushalt in ct/kWh, Mehr-Familienhaus (MFH, 6-Parteien), Erdgas-Zentralheizung mit Warmwasserbereitung, jeweils aktuelle Sondervertragskundertarife* im Markt, Jahresverbrauch 80.000 kWh, Grundpreis anteilig enthalten, nicht mengengewichtet***



* Heizgas-Kunden sind i. d. R. Sondervertragskunden mit geminderter Konzessionsabgabe (0,03 ct/kWh)

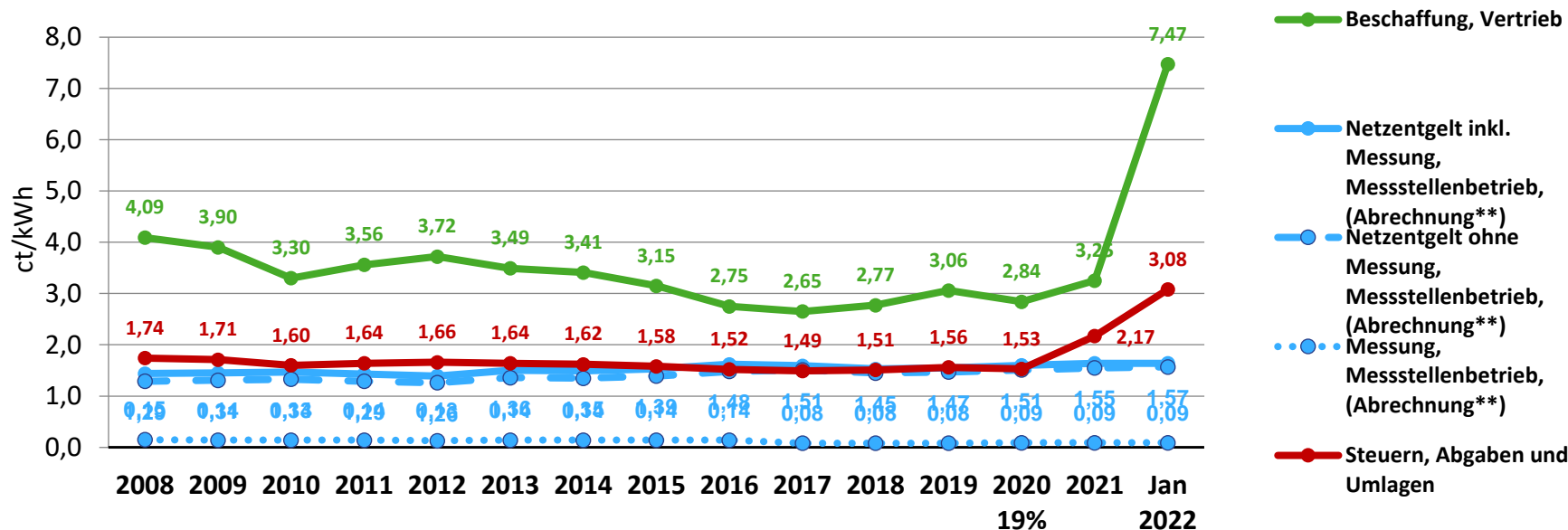
** der CO2-Preis bildet die Kosten für den Erwerb von CO2-Emissionshandelszertifikaten gemäß BEHG ab und ist bis Ende 2025 ein gesetzlich festgelegter Festpreis

*** ausführliche methodische Erläuterung zur Durchschnittsbildung s. Folie 2; Einzelwerte s. Folie 10

Quelle: BDEW, Stand: 01/2022

Preisbestandteile für Haushalte (EFH) in ct/kWh

Durchschnittliche Preisbestandteile für einen Haushalt in ct/kWh, Ein-Familienhaus (EFH), Erdgas-Zentralheizung mit Warmwasserbereitung, jeweils aktuelle Sondervertragskundertarife* im Markt, Jahresverbrauch 20.000 kWh, Grundpreis anteilig enthalten, nicht mengengewichtet***



* Heizgas-Kunden sind i. d. R. Sondervertragskunden mit geminderter Konzessionsabgabe (0,03 ct/kWh)

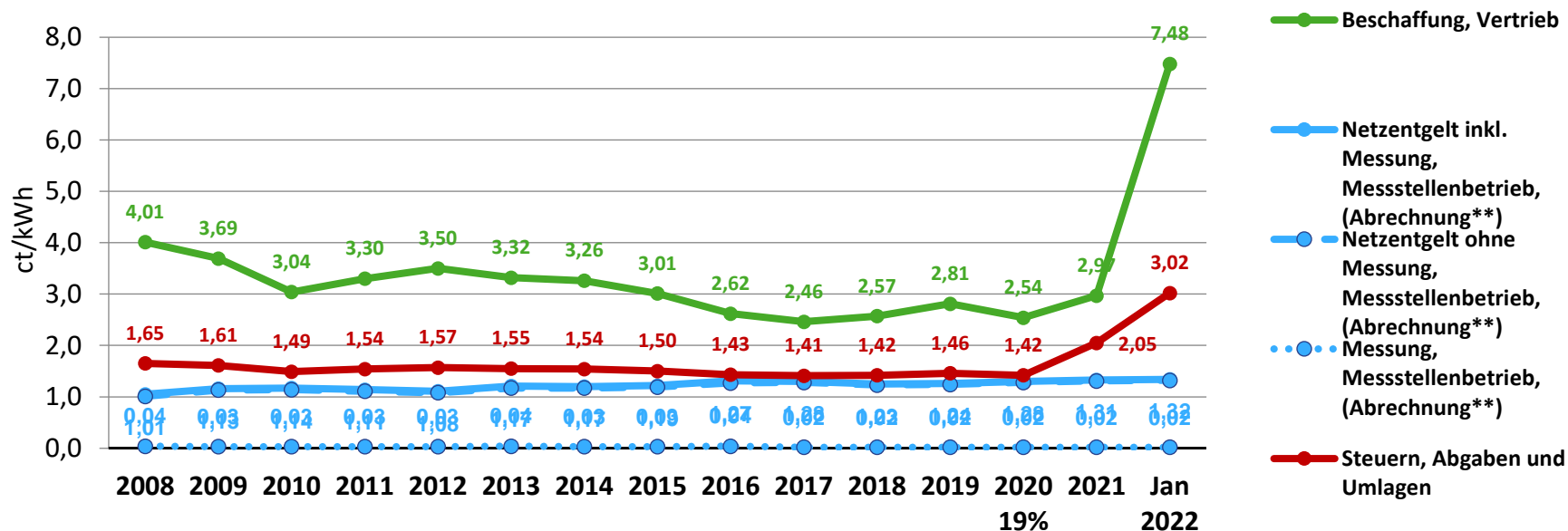
** ab 2017 Abrechnung im Netzentgelt enthalten

*** ausführliche methodische Erläuterung zur Durchschnittsbildung s. Folie 2; Einzelwerte s. auch Folie 9

Quelle: BDEW, Stand: 01/2022

Preisbestandteile für Haushalte (MFH) in ct/kWh

Durchschnittliche Preisbestandteile für einen Haushalt in ct/kWh, Mehr-Familienhaus (MFH, 6-Parteien), Erdgas-Zentralheizung mit Warmwasserbereitung, jeweils aktuelle Sondervertragskumentarife* im Markt, Jahresverbrauch 80.000 kWh, Grundpreis anteilig enthalten, nicht mengengewichtet***



* Heizgas-Kunden sind i. d. R. Sondervertragskunden mit geminderter Konzessionsabgabe (0,03 ct/kWh)

** ab 2017 Abrechnung im Netzentgelt enthalten

*** ausführliche methodische Erläuterung zur Durchschnittsbildung s. Folie 2; Einzelwerte s. auch Folie 10

Preisbestandteile für Haushalte (EFH) in ct/kWh

Durchschnittlicher Erdgaspreis für einen Haushalt in ct/kWh, Ein-Familienhaus (EFH), Erdgas-Zentralheizung mit Warmwasserbereitung, jeweils aktuelle Sondervertragskundertarife* im Markt, Jahresverbrauch 20.000 kWh, Grundpreis anteilig enthalten, nicht mengengewichtet****

Bestandteile in ct/kWh	2008	2009	2010	2011	2012	2013	2014	2015	2016	2017	2018	2019	2020 19%	2021	Jan 2022
Beschaffung, Vertrieb	4,09	3,90	3,30	3,56	3,72	3,49	3,41	3,15	2,75	2,65	2,77	3,06	2,84	3,25	7,47
Netzentgelt inkl. Messung, Messstellenbetrieb, (Abrechnung*)	1,44	1,45	1,47	1,43	1,39	1,50	1,49	1,53	1,62	1,59	1,53	1,55	1,60	1,64	1,66
<i>Netzentgelt ohne Messung, Messstellenbetrieb, (Abrechnung**)</i>	<i>1,29</i>	<i>1,31</i>	<i>1,33</i>	<i>1,29</i>	<i>1,26</i>	<i>1,36</i>	<i>1,35</i>	<i>1,39</i>	<i>1,48</i>	<i>1,51</i>	<i>1,45</i>	<i>1,47</i>	<i>1,51</i>	<i>1,55</i>	<i>1,57</i>
<i>Messung, Messstellenbetrieb, (Abrechnung**)</i>	<i>0,15</i>	<i>0,14</i>	<i>0,14</i>	<i>0,14</i>	<i>0,13</i>	<i>0,14</i>	<i>0,14</i>	<i>0,14</i>	<i>0,14</i>	<i>0,08</i>	<i>0,08</i>	<i>0,08</i>	<i>0,09</i>	<i>0,09</i>	<i>0,09</i>
Mehrwertsteuer	1,16	1,13	1,02	1,06	1,08	1,06	1,04	1,00	0,94	0,91	0,93	0,98	0,95	1,13	1,95
Konzessionsabgabe	0,03	0,03	0,03	0,03	0,03	0,03	0,03	0,03	0,03	0,03	0,03	0,03	0,03	0,03	0,03
Erdgassteuer	0,55	0,55	0,55	0,55	0,55	0,55	0,55	0,55	0,55	0,55	0,55	0,55	0,55	0,55	0,55
CO2-Preis***														0,455	0,546
GESAMT	7,27	7,06	6,37	6,63	6,77	6,63	6,52	6,26	5,89	5,73	5,81	6,17	5,97	7,06	12,21

* Heizgas-Kunden sind i. d. R. Sondervertragskunden mit geminderter Konzessionsabgabe (0,03 ct/kWh)

** ab 2017 Abrechnung im Netzentgelt enthalten

*** der CO2-Preis bildet die Kosten für den Erwerb von CO2-Emissionshandelszertifikaten gemäß BEHG ab und ist bis Ende 2025 ein gesetzlich festgelegter Festpreis

**** ausführliche methodische Erläuterung zur Durchschnittsbildung s. Folie 2

Preisbestandteile für Haushalte (MFH) in ct/kWh

Durchschnittlicher Erdgaspreis für einen Haushalt in ct/kWh, Mehr-Familienhaus (MFH, 6-Parteien), Erdgas-Zentralheizung mit Warmwasserbereitung, jeweils aktuelle Sondervertragskundertarife* im Markt, Jahresverbrauch 80.000 kWh, Grundpreis anteilig enthalten, nicht mengengewichtet****

Bestandteile in ct/kWh	2008	2009	2010	2011	2012	2013	2014	2015	2016	2017	2018	2019	2020 19%	2021	Jan 2022
Beschaffung, Vertrieb	4,01	3,69	3,04	3,30	3,50	3,32	3,26	3,01	2,62	2,46	2,57	2,81	2,54	2,97	7,48
Netzentgelt inkl. Messung, Messstellenbetrieb, (Abrechnung*)	1,05	1,16	1,17	1,14	1,11	1,21	1,20	1,22	1,31	1,30	1,25	1,26	1,30	1,33	1,34
<i>Netzentgelt ohne Messung, Messstellenbetrieb, (Abrechnung**)</i>	<i>1,01</i>	<i>1,13</i>	<i>1,14</i>	<i>1,11</i>	<i>1,08</i>	<i>1,17</i>	<i>1,17</i>	<i>1,19</i>	<i>1,27</i>	<i>1,28</i>	<i>1,23</i>	<i>1,24</i>	<i>1,28</i>	<i>1,31</i>	<i>1,32</i>
<i>Messung, Messstellenbetrieb, (Abrechnung**)</i>	<i>0,04</i>	<i>0,03</i>	<i>0,03</i>	<i>0,03</i>	<i>0,03</i>	<i>0,04</i>	<i>0,03</i>	<i>0,03</i>	<i>0,04</i>	<i>0,02</i>	<i>0,02</i>	<i>0,02</i>	<i>0,02</i>	<i>0,02</i>	<i>0,02</i>
Mehrwertsteuer	1,07	1,03	0,91	0,96	0,99	0,97	0,96	0,92	0,85	0,83	0,84	0,88	0,84	1,13	1,89
Konzessionsabgabe	0,03	0,03	0,03	0,03	0,03	0,03	0,03	0,03	0,03	0,03	0,03	0,03	0,03	0,03	0,03
Erdgassteuer	0,55	0,55	0,55	0,55	0,55	0,55	0,55	0,55	0,55	0,55	0,55	0,55	0,55	0,55	0,55
CO2-Preis***														0,455	0,546
GESAMT	6,71	6,46	5,70	5,98	6,18	6,08	6,00	5,73	5,36	5,17	5,24	5,53	5,26	6,47	11,84

* Heizgas-Kunden sind i. d. R. Sondervertragskunden mit geminderter Konzessionsabgabe (0,03 ct/kWh)

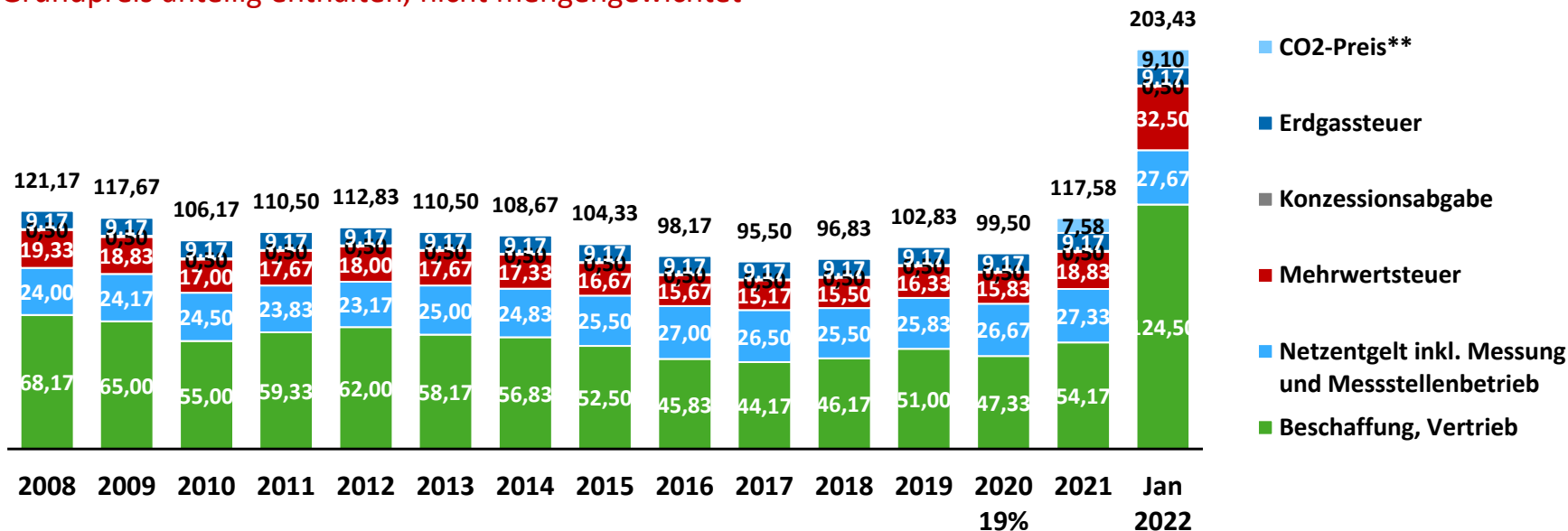
** ab 2017 Abrechnung im Netzentgelt enthalten

*** der CO2-Preis bildet die Kosten für den Erwerb von CO2-Emissionshandelszertifikaten gemäß BEHG ab und ist bis Ende 2025 ein gesetzlich festgelegter Festpreis

**** ausführliche methodische Erläuterung zur Durchschnittsbildung s. Folie 2

Erdgaspreis für Haushalte: Monatsrechnung Haushalte (EFH)

Durchschnittliche Monatsrechnung in Euro, Ein-Familienhaus (EFH), Erdgas-Zentralheizung mit Warmwasserbereitung, jeweils aktuelle Sondervertragskumentarife* im Markt, Jahresverbrauch 20.000 kWh, Grundpreis anteilig enthalten, nicht mengengewichtet***



* Heizgas-Kunden sind i. d. R. Sondervertragskunden mit geminderter Konzessionsabgabe (0,03 ct/kWh)

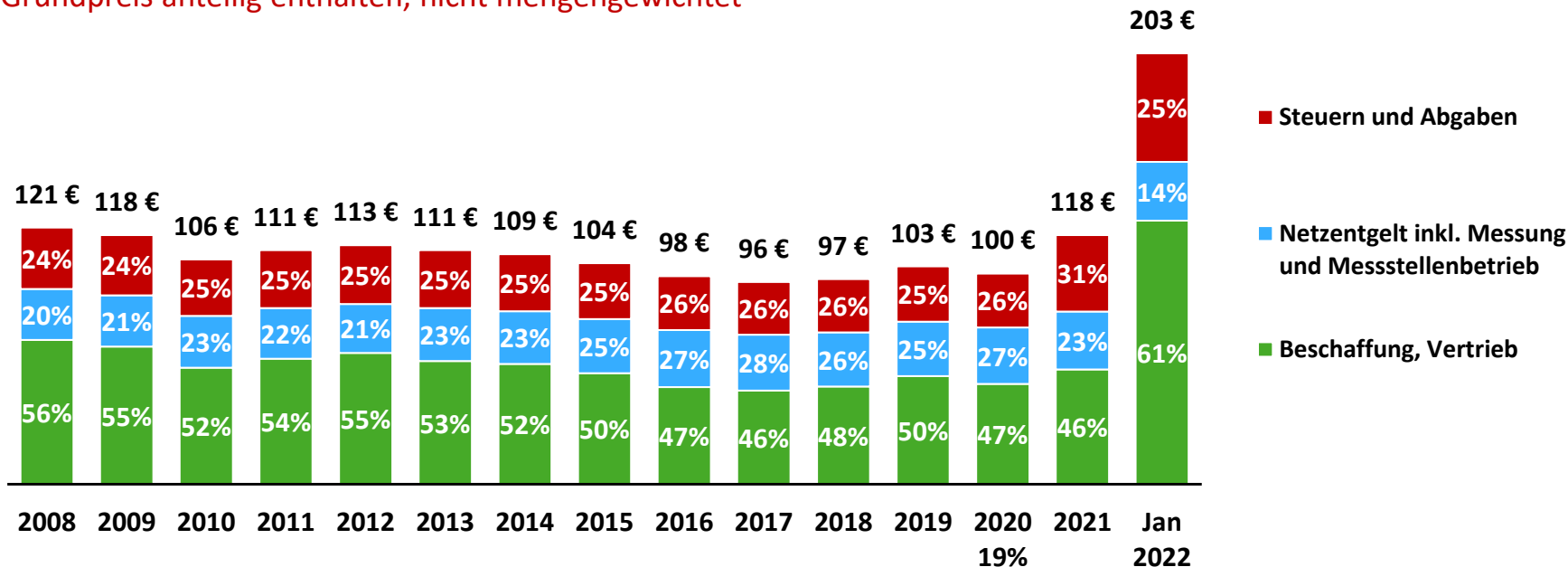
** der CO2-Preis bildet die Kosten für den Erwerb von CO2-Emissionshandelszertifikaten gemäß BEHG ab und ist bis Ende 2025 ein gesetzlich festgelegter Festpreis

*** ausführliche methodische Erläuterung zur Durchschnittsbildung s. Folie 2

Quelle: BDEW, Stand: 01/2022

Erdgaspreis für Haushalte: Monatsrechnung Haushalte (EFH)

Durchschnittliche Monatsrechnung in Euro und Anteile in %, Ein-Familienhaus (EFH), Erdgas-Zentralheizung mit Warmwasserbereitung, jeweils aktuelle Sondervertragskundertarife* im Markt, Jahresverbrauch 20.000 kWh, Grundpreis anteilig enthalten, nicht mengengewichtet**



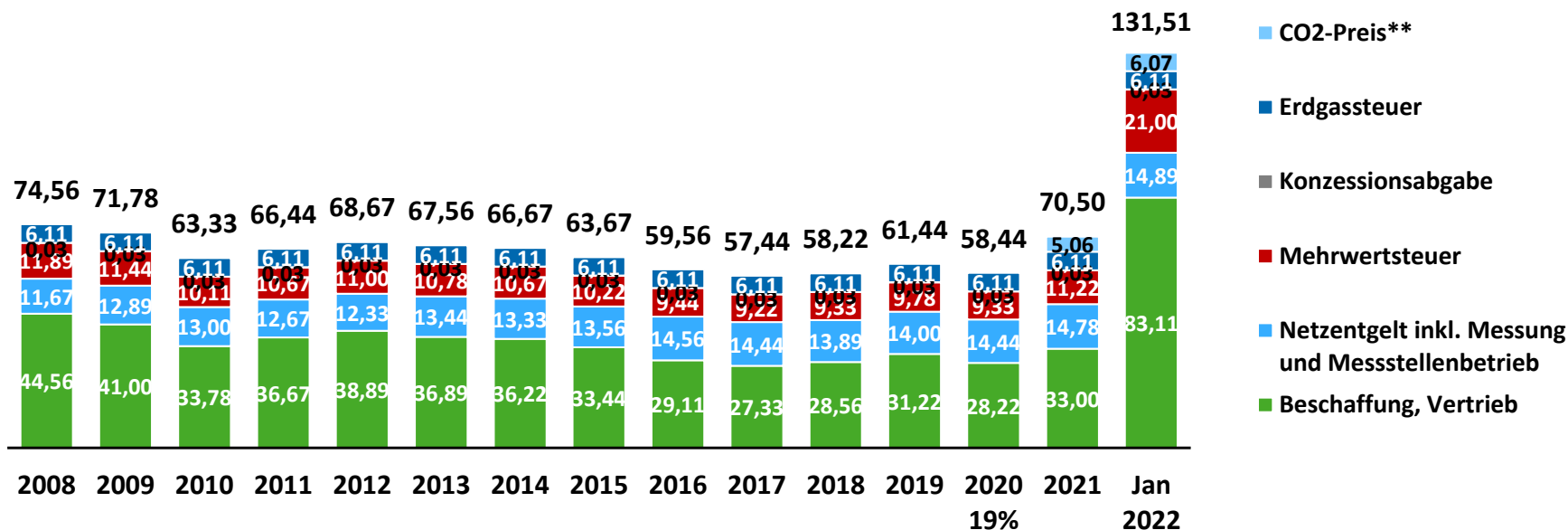
* Heizgas-Kunden sind i. d. R. Sondervertragskunden mit geminderter Konzessionsabgabe (0,03 ct/kWh)

** ausführliche methodische Erläuterung zur Durchschnittsbildung s. Folie 2

Quelle: BDEW, Stand: 01/2022

Erdgaspreis für Haushalte: Monatsrechnung Wohnung (MFH)

Durchschnittliche Monatsrechnung in Euro, Wohnung in einem Mehr-Familienhaus (MFH, 6 Parteien), Erdgas-Zentralheizung mit Warmwasserbereitung, jeweils aktuelle Sondervertragskundertarife* im Markt, Jahresverbrauch 80.000 kWh insgesamt/13.333 kWh pro Wohneinheit, Grundpreis anteilig enthalten, nicht mengengewichtet***



* Heizgas-Kunden sind i. d. R. Sondervertragskunden mit geminderter Konzessionsabgabe (0,03 ct/kWh)

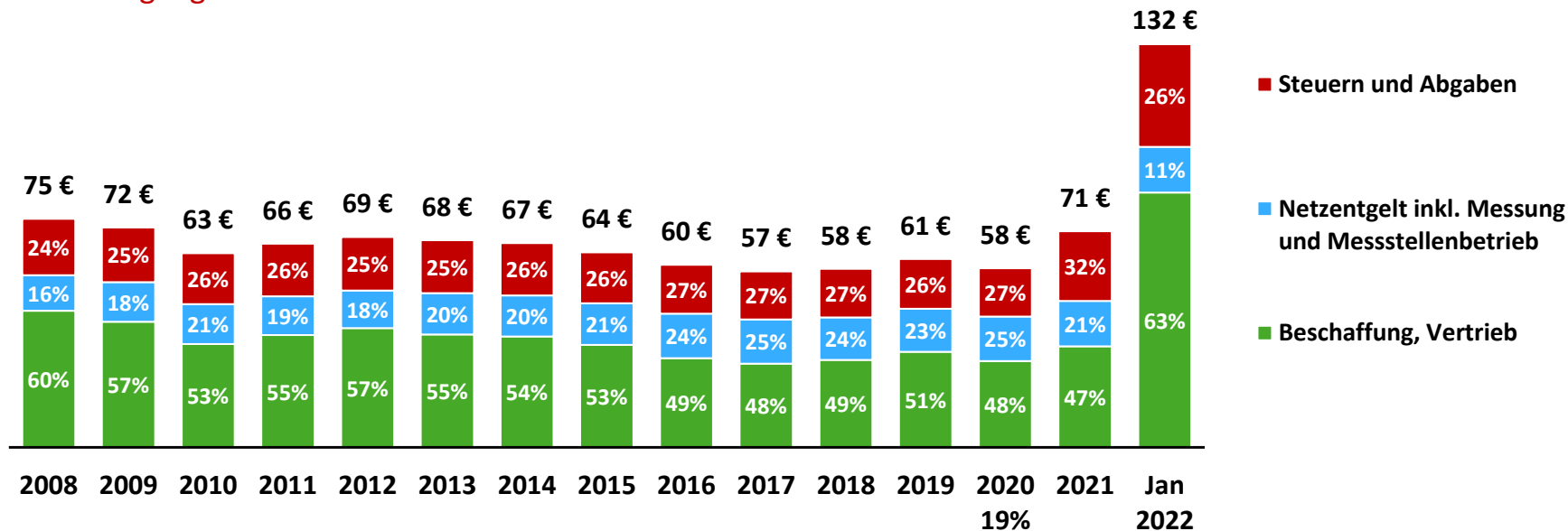
** der CO2-Preis bildet die Kosten für den Erwerb von CO2-Emissionshandelszertifikaten gemäß BEHG ab und ist bis Ende 2025 ein gesetzlich festgelegter Festpreis

*** ausführliche methodische Erläuterung zur Durchschnittsbildung s. Folie 2

Quelle: BDEW, Stand: 01/2022

Erdgaspreis für Haushalte: Monatsrechnung Wohnung (MFH)

Durchschnittliche Monatsrechnung in Euro und Anteile in %, Wohnung in einem Mehr-Familienhaus (MFH, 6-Parteien), Erdgas-Zentralheizung mit Warmwasserbereitung, jeweils aktuelle Sondervertragskundertarife* im Markt, Jahresverbrauch 80.000 kWh insgesamt/13.333 kWh pro Wohneinheit, Grundpreis anteilig enthalten, nicht mengengewichtet**



* Heizgas-Kunden sind i. d. R. Sondervertragskunden mit geminderter Konzessionsabgabe (0,03 ct/kWh)

** ausführliche methodische Erläuterung zur Durchschnittsbildung s. Folie 2

Quelle: BDEW, Stand: 01/2022

Aktuelle Beschaffungskosten für Gaslieferanten*

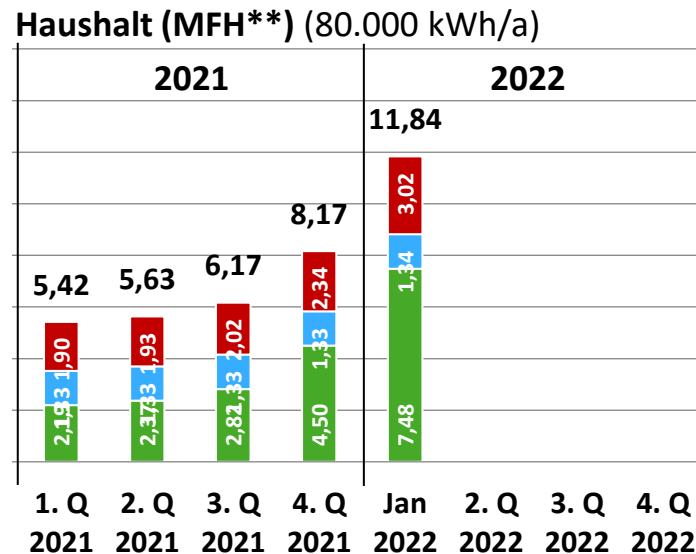
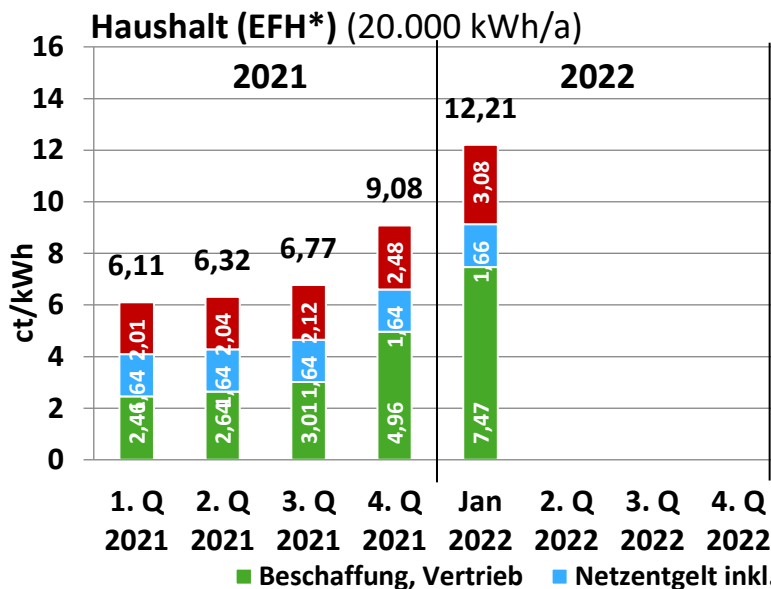
01.01.2021 – 17.01.2022; Gas Haushaltskunde (EFH); vereinfachte, exemplarische Mischkalkulation



*vereinfachte, exemplarische Mischkalkulation der Energiebeschaffungskosten bei langfristiger Beschaffung im Voraus für einen Haushaltskunden (EFH, Jahresverbrauch 20.000 kWh) bestehend aus Quartalsfuture-, Monatsfuture- und Spotmarktpreisen für das jeweilige Lieferquartal bzw. jeweiligen Liefermonat. Ohne Vertriebskosten, sonstige Kosten des Vertriebs und Vertriebsmarge. Im Einzelfall können die Beschaffungskosten je nach Beschaffungsstrategie, Beschaffungssituation und Struktur des Kundenstamms deutlich abweichen.

Erdgas-Preisentwicklung quartalsweise

Durchschnittlicher Erdgaspreis für Haushalte in ct/kWh, jeweils aktuelle Sondervertragskumentarife* im Markt, Grundpreis anteilig enthalten, nicht mengengewichtet***



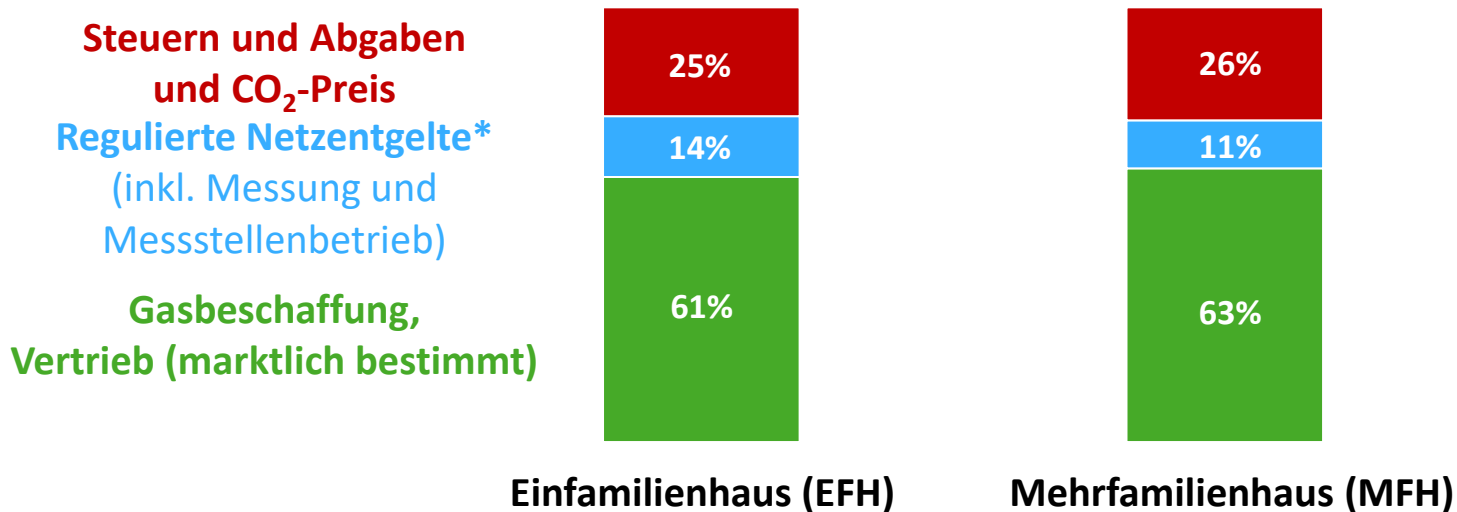
■ Beschaffung, Vertrieb ■ Netzentgelt inkl. Messung und Messstellenbetrieb ■ Steuern und Abgaben Datenreihen3

* Ein-Familienhaus, Erdgas-Zentralheizung mit Warmwasserbereitung, Jahresverbrauch 20.000 kWh

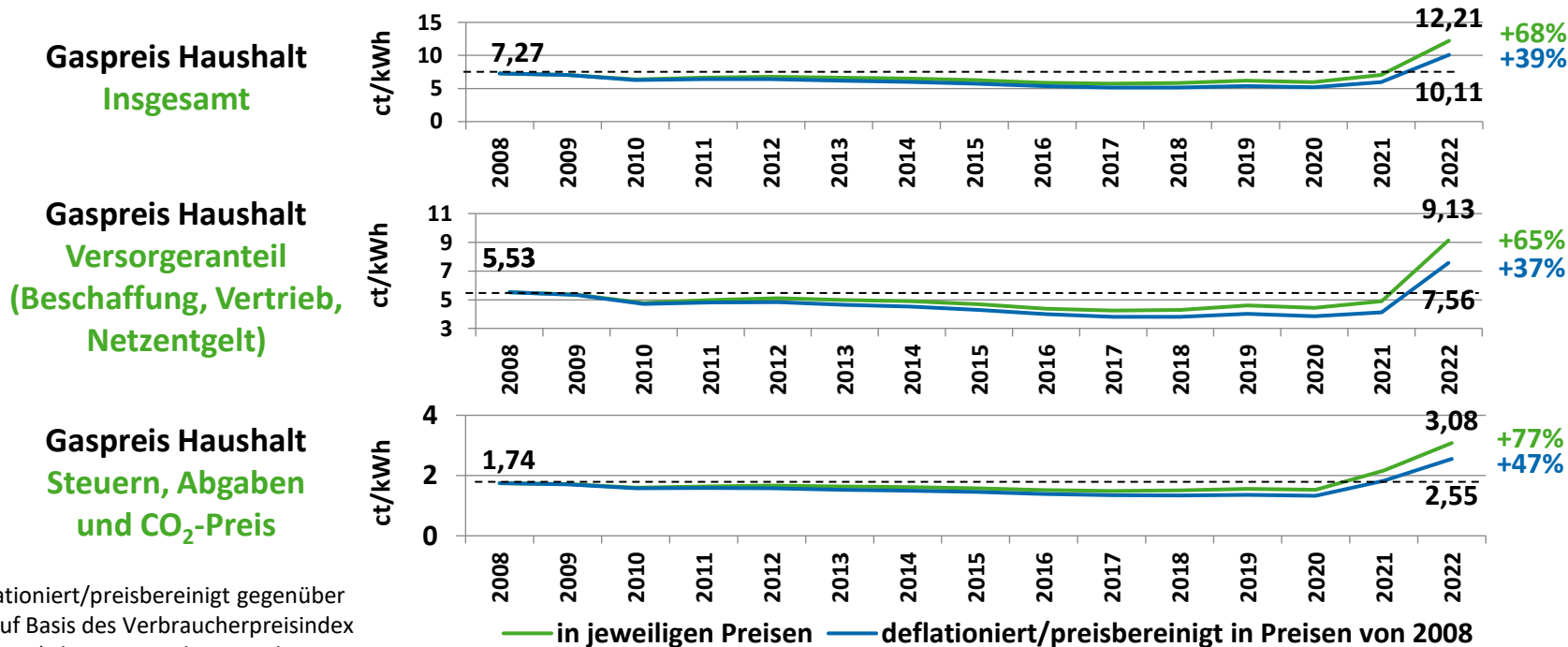
** Mehr-Familienhaus (6-Parteien), Erdgas-Zentralheizung mit Warmwasserbereitung, Jahresverbrauch 80.000 kWh/13.333 kWh pro Wohneinheit

Gaspreis für Haushalte 2022: Drei wesentliche Bestandteile

Durchschnittliche Zusammensetzung des Gaspreises 2022 für Haushalte in Deutschland

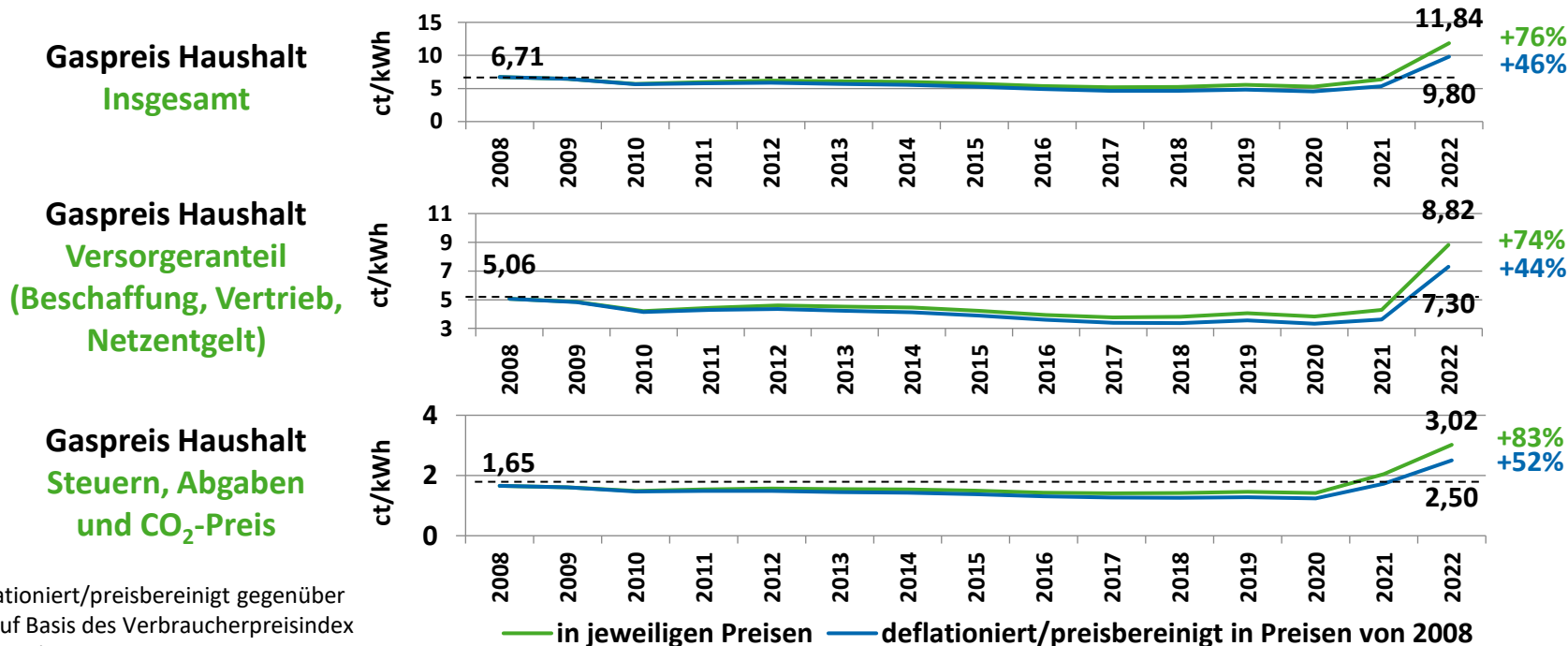


Erdgaspreis für Haushalte (EFH) seit 2008: Nominale vs. reale* Preisentwicklung



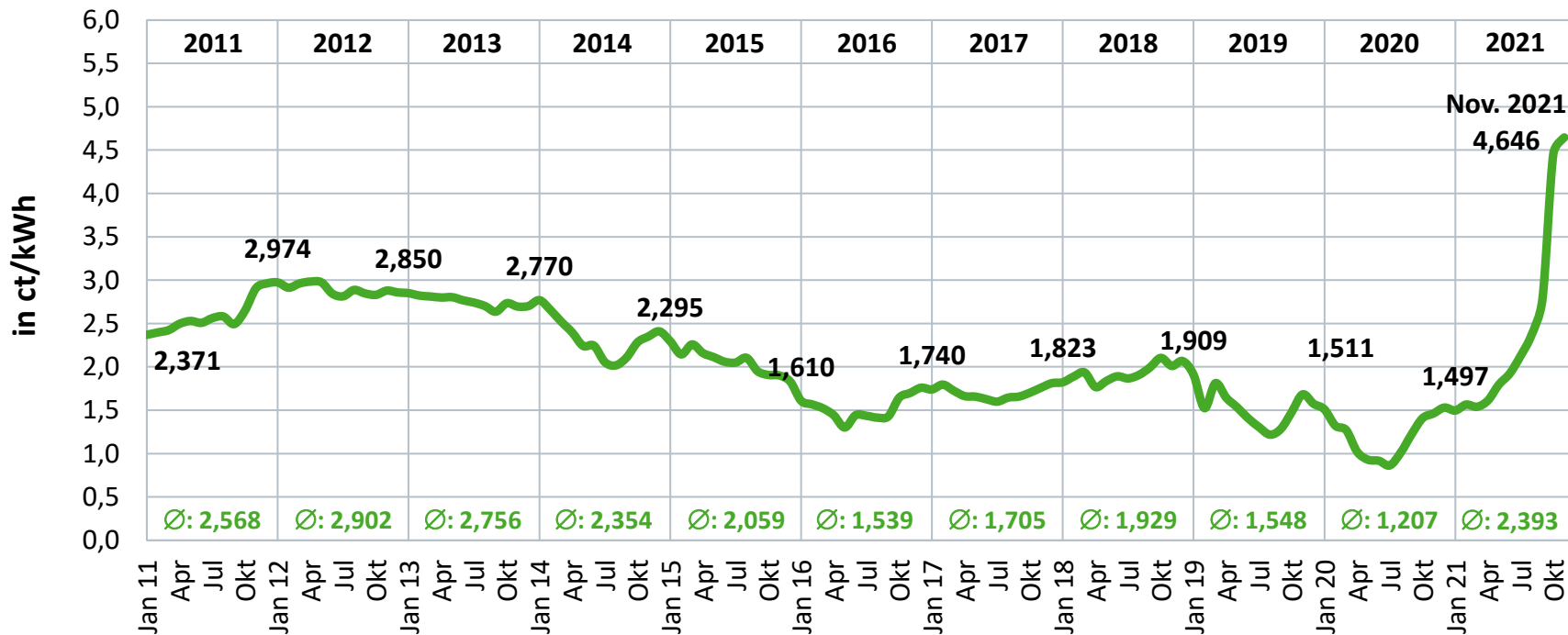
* deflationiert/preisbereinigt gegenüber 2008 auf Basis des Verbraucherpreisindex (2015=100) des Statistischen Bundesamtes, Fachserie 17, Reihe 7; 2020 bei 19% MwSt.

Erdgaspreis für Haushalte (MFH) seit 2008: Nominale vs. reale* Preisentwicklung



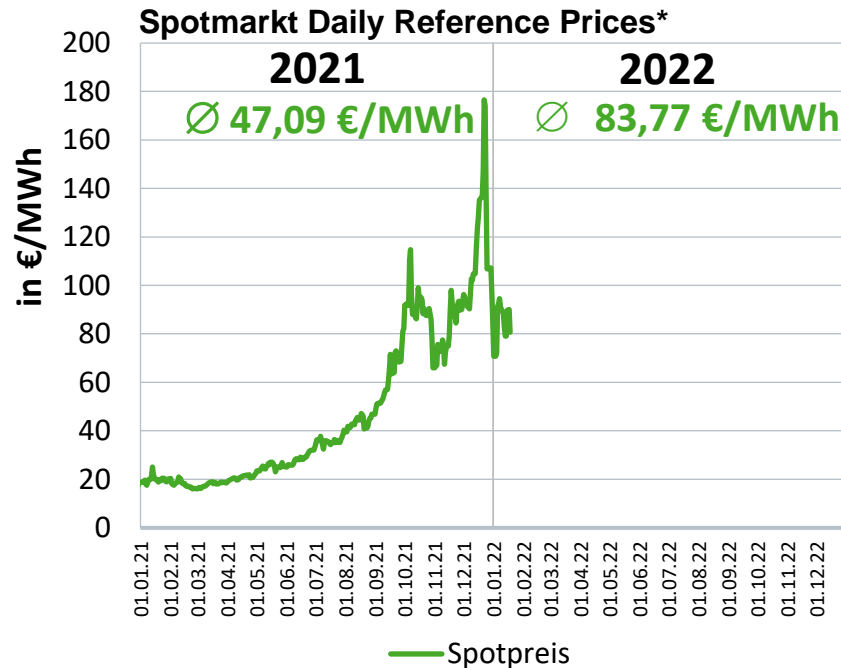
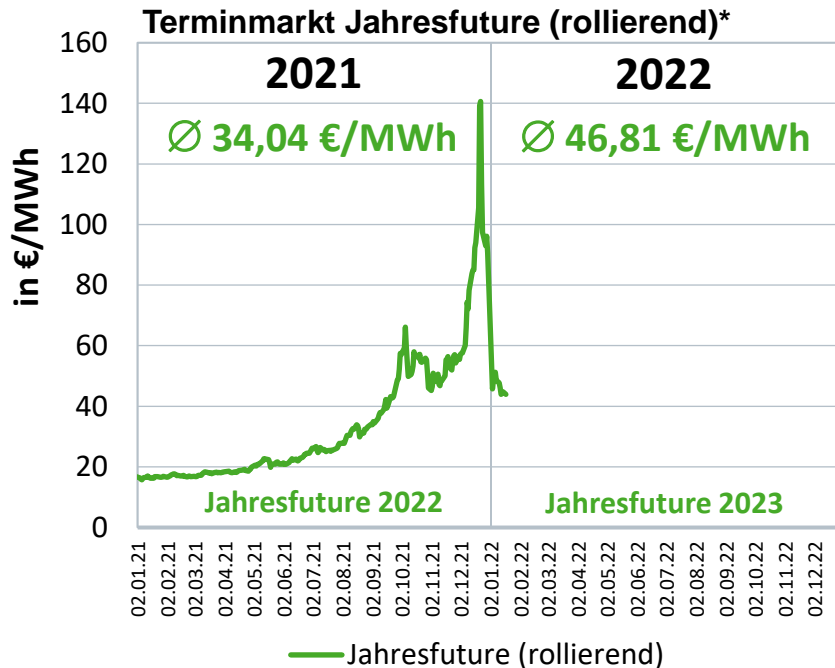
* deflationiert/preisbereinigt gegenüber 2008 auf Basis des Verbraucherpreisindex (2015=100) des Statistischen Bundesamtes, Fachserie 17, Reihe 7; 2020 bei 19% MwSt.

BAFA-Grenzübergangspreise für Erdgas



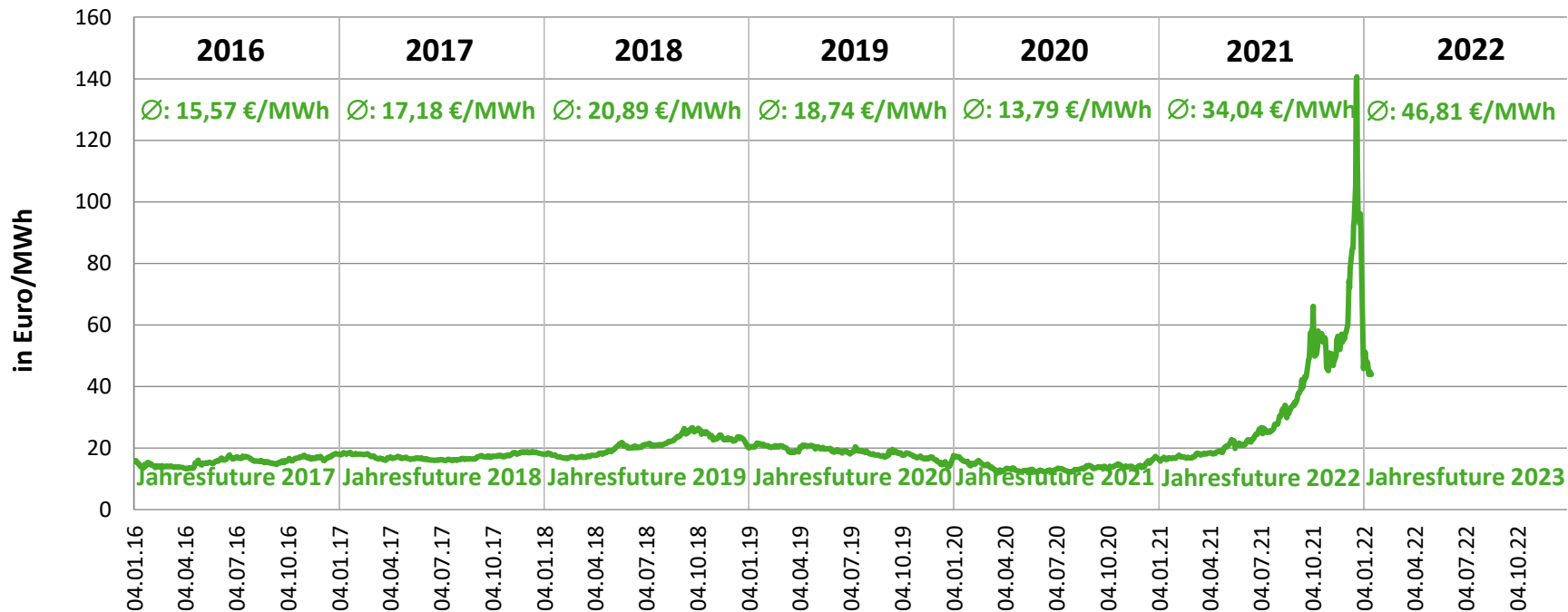
Preisentwicklung Erdgas Großhandel

01.01.2021 – 17.01.2022



Preisentwicklung Erdgas-Großhandel: Terminmarkt

Jahresfuture (rollierend)*; 01.01.2016-17.01.2022

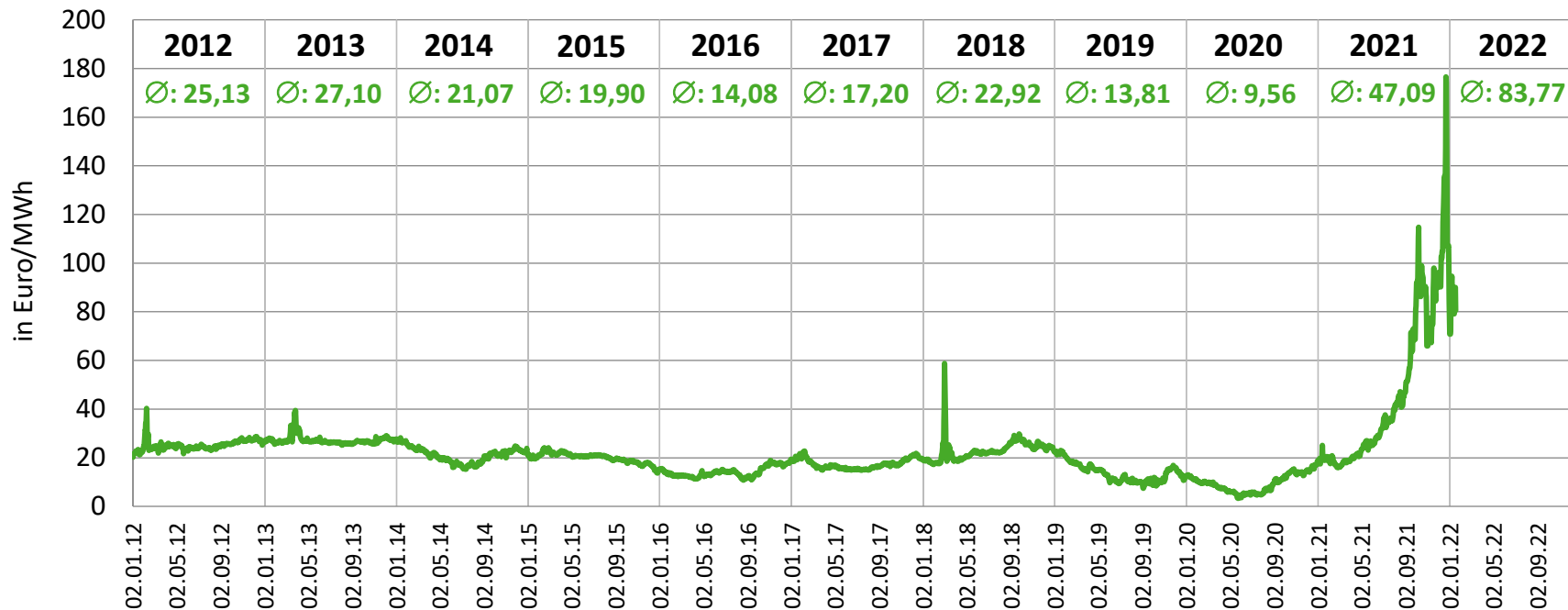


Quelle: EEX

* Mittelwert aus den Marktgebieten von Gaspool und NCG, Ab Oktober 2021 THE

Preisentwicklung Erdgas-Großhandel: Spotmarkt*

Spotmarkt Daily Reference Prices** (DRP); 01.01.2012-17.01.2022



* wird hauptsächlich für kurzfristige Beschaffung zum Ausgleich kurzfristiger Schwankungen genutzt

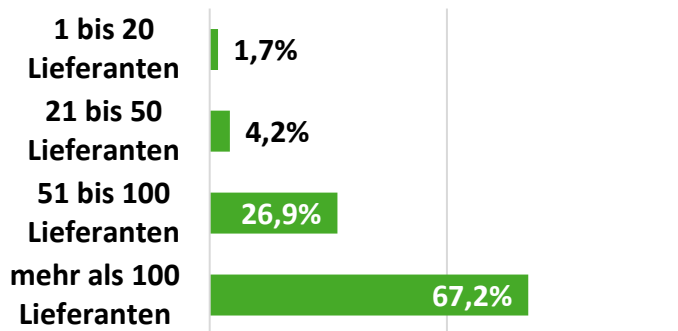
** Mittelwert aus den Daily Reference Prices der Marktgebiete von Gaspool, NCG und TTF

Quelle: EEX

Wettbewerb im Gasmarkt: Hohe Anbietervielfalt

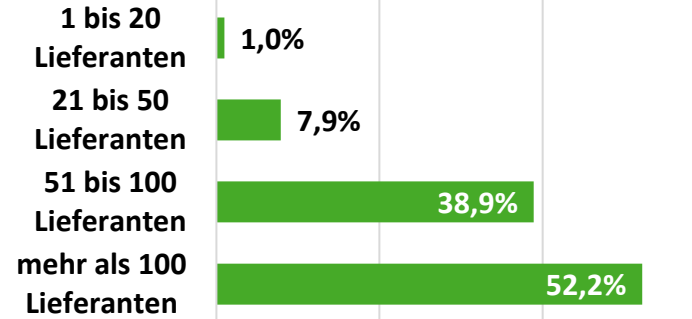
Anteil der Netzgebiete, in denen die dargestellte Anzahl von Lieferanten tätig ist:

Alle Letztverbraucher (2020)



In nahezu allen Netzgebieten beliefern mehr als 20 verschiedene Lieferanten Gaskunden!
In 94% aller Netzgebiete sind es sogar mehr als 50 verschiedene Lieferanten!*

Haushaltskunden (2020)

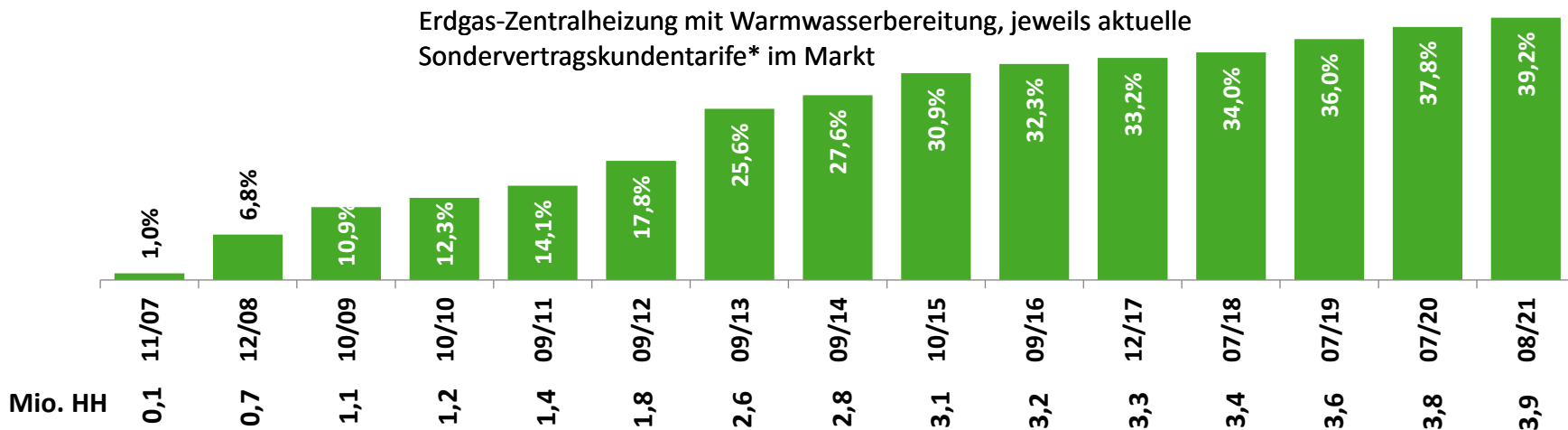


In nahezu allen Netzgebieten beliefern mehr als 20 verschiedene Lieferanten Haushaltskunden!
In 91% aller Netzgebiete sind es sogar mehr als 50 verschiedene Lieferanten!*

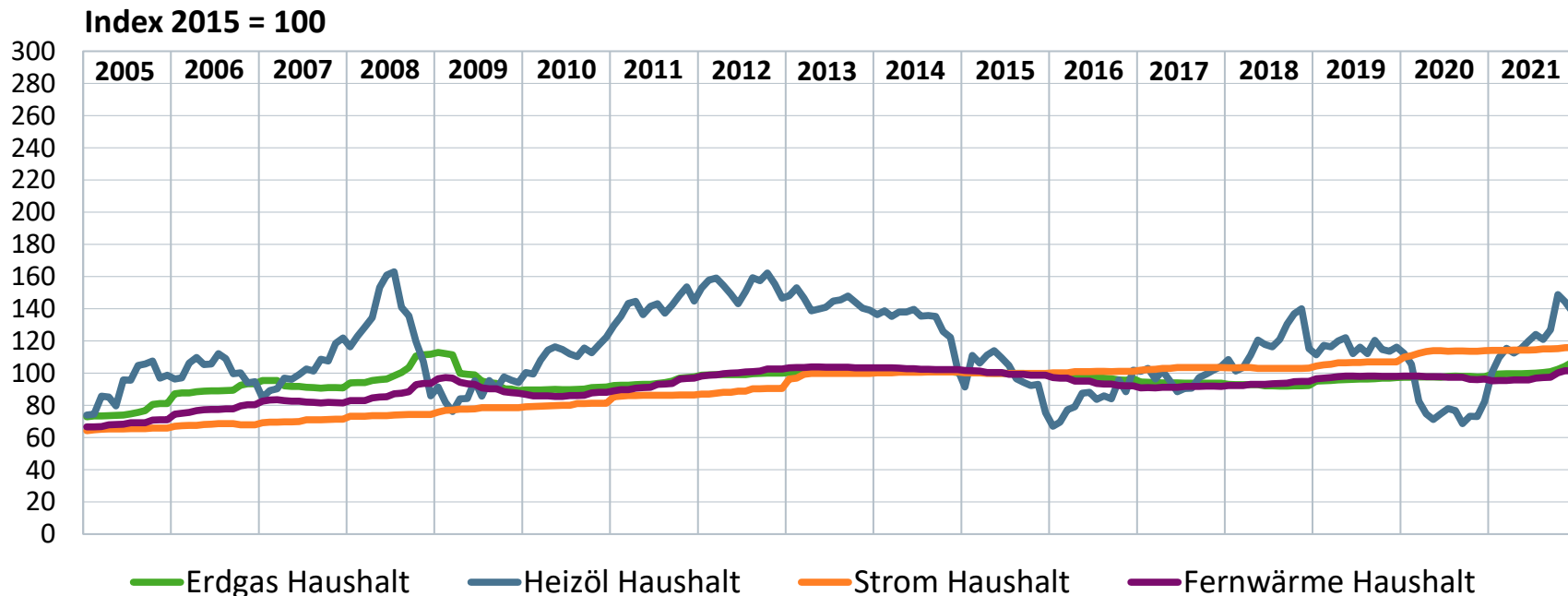
*Die Zahl der anbietenden Gaslieferanten liegt darüber, wird aber nicht erfasst. Viele Lieferanten schließen erst Rahmenverträge mit dem Netzbetreiber ab, wenn ein Lieferverhältnis von einem Kunden gewünscht wird.

Wettbewerb im Gasmarkt: Lieferantenwechsel

Versorgerwechsel der Haushalte* in der Gasversorgung
(kumulierte Wechselquote seit der Liberalisierung)



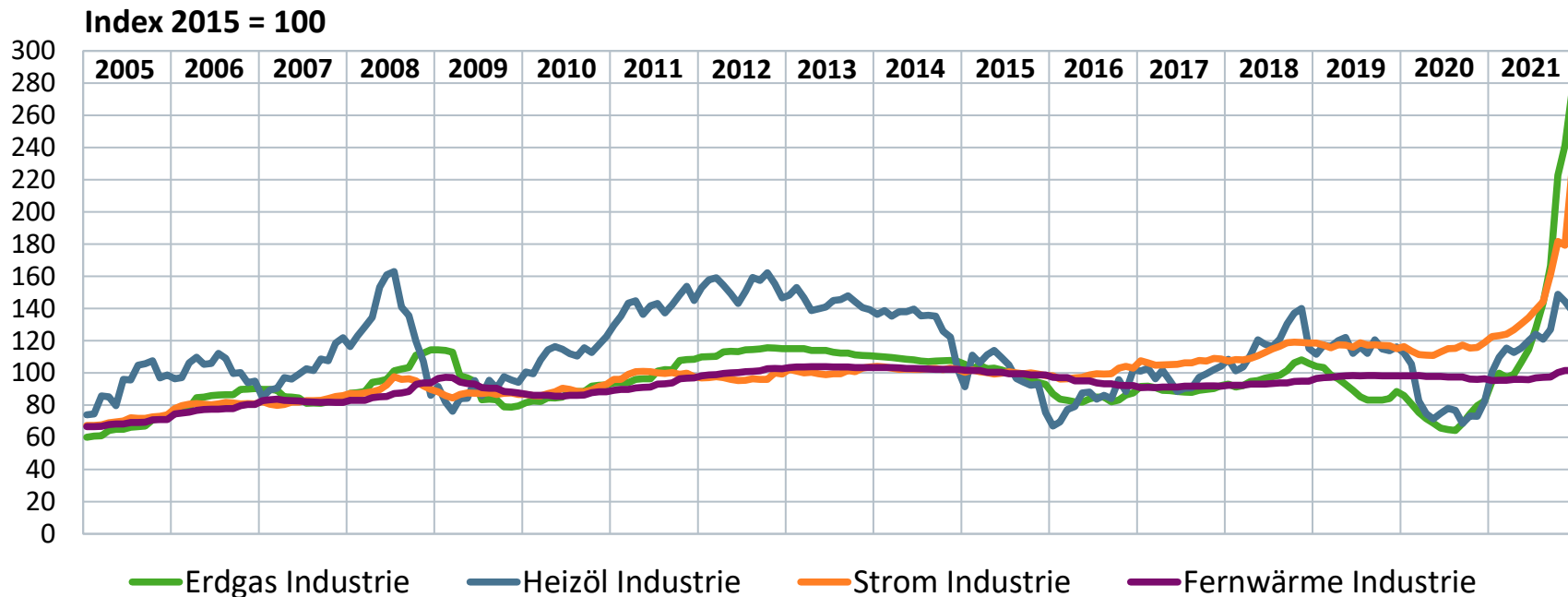
Entwicklung der Energiepreise für Haushalte



Quelle: Destatis (FS 17, R 2)

Die Grafik zeigt die Preisentwicklung (indexierte Preissteigerungsraten, **keine absoluten Brennstoffpreise**) bei Heizöl, Gas, Strom und Fernwärme für Haushalte seit Januar 2001 bezogen auf das Basisjahr 2015 (Jahresdurchschnitt); Stand 01/2022 (Daten bis einschl. Dez. 2021 verfügbar)

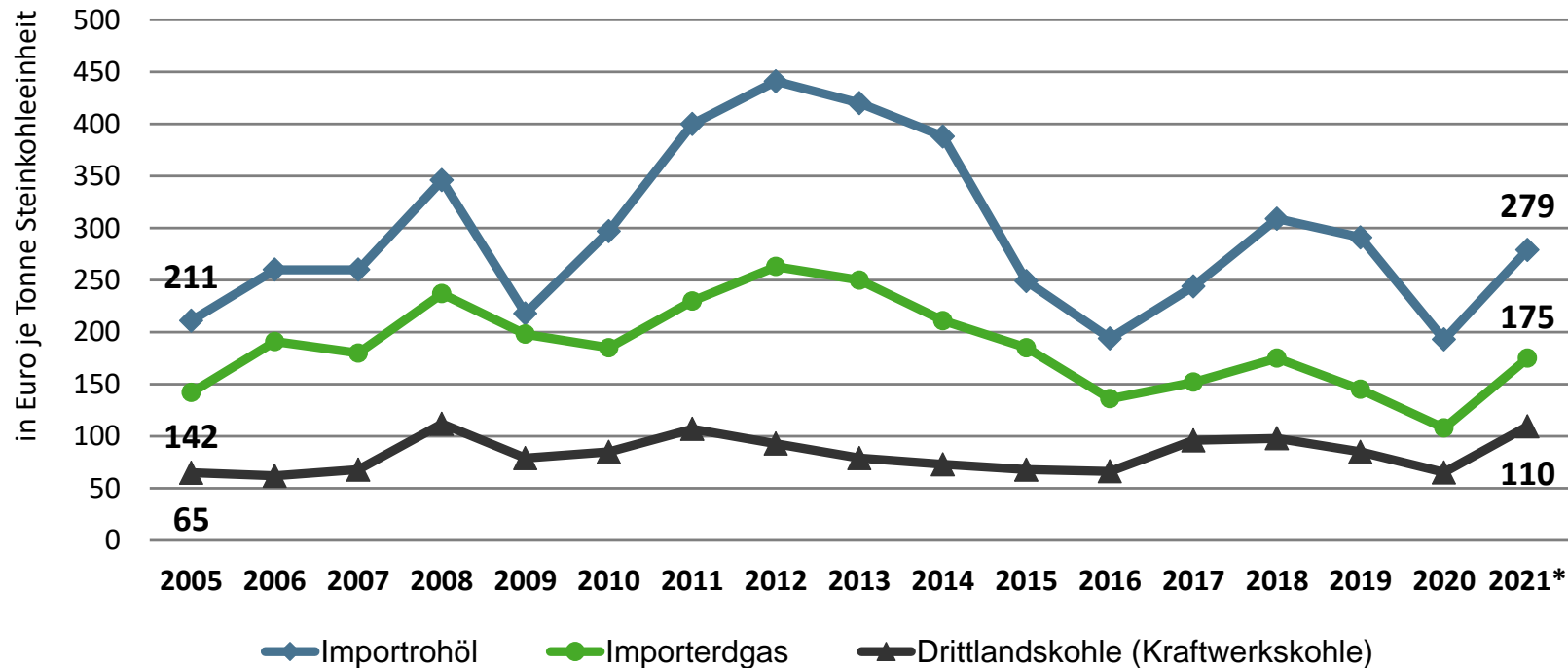
Entwicklung der Energiepreise für Industrie



Quelle: Destatis (FS 17, R 2)

Die Grafik zeigt die Preisentwicklung (indexierte Preissteigerungsraten, **keine absoluten Brennstoffpreise**) bei Heizöl, Gas, Strom und Fernwärme für Industrie seit Januar 2001 bezogen auf das Basisjahr 2015 (Jahresdurchschnitt); Stand 01/2021 (Daten bis einschl. Dez. 2021 verfügbar)

Entwicklung ausgewählter Energiepreise



The logo for BDEW (Bundesverband der Energie- und Wasserwirtschaft) features the lowercase letters 'bdew' in a bold, white, sans-serif font. The letters are closely spaced and have a slight shadow effect against the dark blue background.

Energie. Wasser. Leben.

Ansprechpartner:

Tilman Schwencke

Geschäftsbereichsleiter Strategie und Politik

Telefon: +49 30 300199-1090

tilman.schwencke@bdew.de

Fachliche Fragen:

Christian Bantle

Geschäftsbereich Strategie und Politik

Abteilung Volkswirtschaft

Telefon: +49 30 300199-1611

christian.bantle@bdew.de