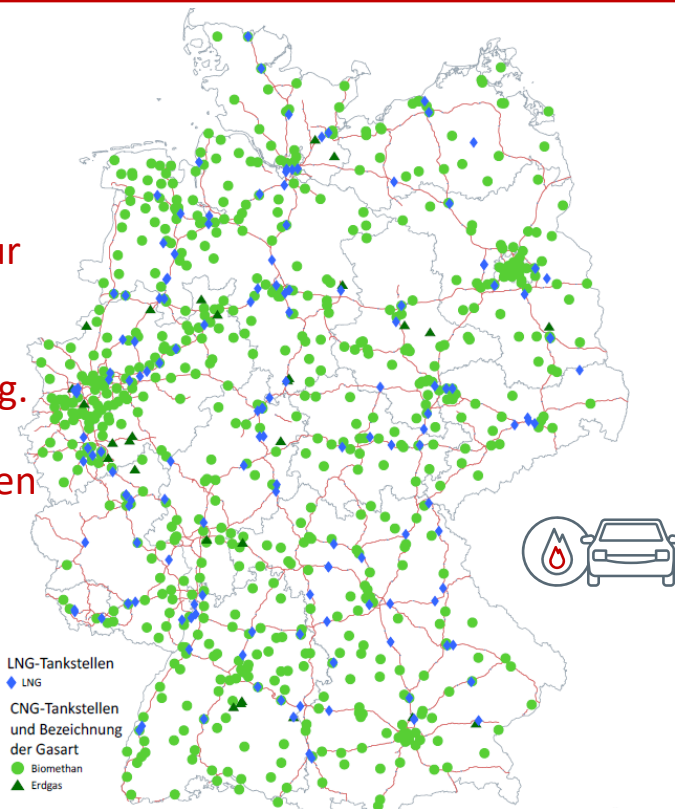


Gasmobilität

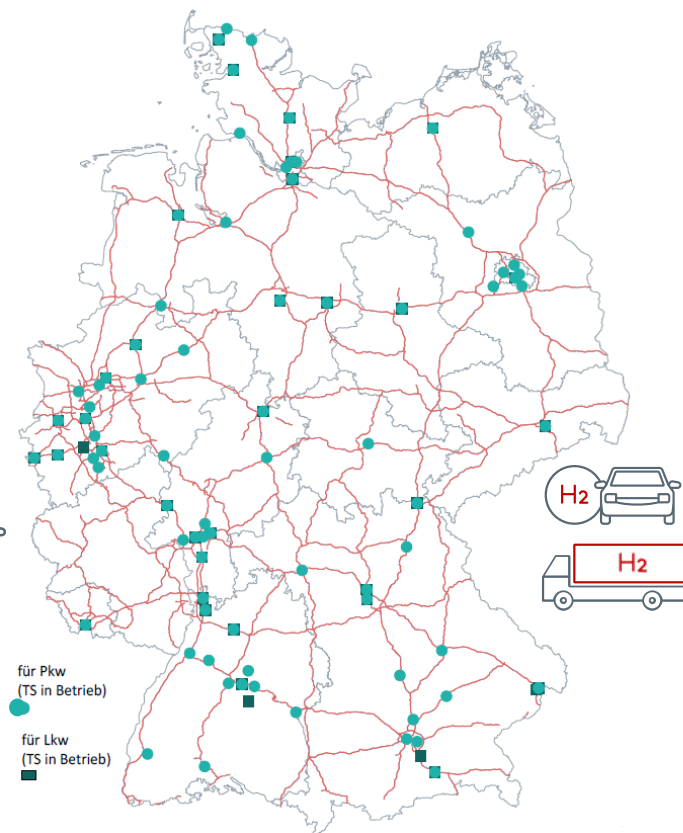
670 Bio-CNG-Tankstellen stehen in Deutschland zur Verfügung. Für LNG-Fahrzeuge stehen 158 Tankstellen zur Verfügung.

82 Wasserstoff-Tankstellen stehen für die Nutzern überwiegend an Autobahnen bereit.



CNG- und LNG-Tankstellen

Quelle: gibgas (CNG) und Dena (LNG) Stand 05/2024 (Angaben ggf. unvollständig)
CNG = Compressed Natural Gas (komprimiertes Erdgas)
LNG = Liquefied Natural Gas (verflüssigtes Erdgas)



Wasserstoff-Tankstellen

Quelle: <https://h2.live/>

Stand 12/2024

EasyMap-Kartengrundlage:
(C) infas 360 GmbH, Bonn