



bdew

Energie. Wasser. Leben.

Energiewirtschaftliche Entwicklungen – Quartalsbericht –

Ausgabe: III/2025
05.12.2025

Inhalt

1.	Primärenergieverbrauch.....	3
2.	Bruttoinlandsprodukt und Produktionsindizes.....	4
3.	Temperatur und Gradtagzahl	5
4.	Erdgasaufkommen und -verbrauch	6
5.	Fernwärmeerzeugung und -verbrauch	7
5.1.	Fernwärmeerzeugung und -verbrauch.....	7
5.2.	Nettowärmeerzeugung gesamt.....	8
6.	Stromerzeugung und -verbrauch	9
6.1.	Stromerzeugung und -verbrauch.....	9
6.2.	Bruttostromerzeugung gesamt.....	10
6.3.	Bruttostromerzeugung aus Erneuerbaren und konventionellen Energieträgern.....	11
6.4.	Erzeugung aus Windkraftanlagen und Windstärke.....	12
6.5.	Erzeugung aus Photovoltaikanlagen und Sonnenscheindauer.....	14
6.6.	Erzeugung aus Wasserkraftanlagen und Niederschlagsmenge	15
6.7.	Entwicklung des EEG-Kontos	16
6.8.	Stromtausch mit dem Ausland	17
7.	Raumwärmemarkt	18
7.1.	Wohnungsbau.....	18
7.2.	Beheizungsstruktur Neubau	19
8.	Preisentwicklungen	20
8.1.	Entwicklung der Energiepreise für Haushalte und Industrie.....	20
8.2.	Preisentwicklung am Strom-Großhandelsmarkt.....	21
8.3.	Durchschnittlicher Strompreis für Haushaltskunden in ct/kWh.....	22
8.4.	Strompreisentwicklung für die Industrie.....	23
8.5.	Preisentwicklung am Gas-Großhandelsmarkt	24
8.6.	Durchschnittliche Erdgaspreise für Haushaltskunden in ct/kWh	25
8.7.	Gaspreisentwicklung für Haushalte und Industrie.....	27
8.8.	Preisentwicklung für CO ₂ -Emissionszertifikate	28
9.	Klimaschutz	29
9.1.	CO ₂ -Emissionen der Energiewirtschaft.....	29
9.2.	Klimaschutzgesetz.....	29
	Ihre Ansprechpartner	30

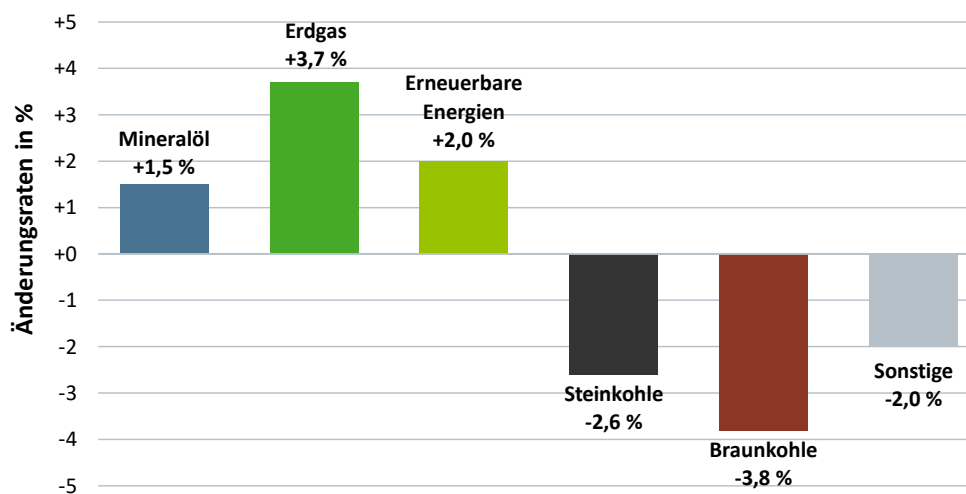
1. Primärenergieverbrauch

	1. - 3. Quartal 2024	1. - 3. Quartal 2025	Anteil	Veränderung
	in PJ		in %	
Mineralöl	2 895	2 939	38,1	+1,5
Erdgas	1 864	1 933	25,0	+3,7
Steinkohle	550	536	6,9	-2,6
Braunkohle	571	550	7,1	-3,8
Erneuerbare Energien	1 529	1 560	20,2	+2,0
Stromausgleichsbeitrag	72	54	0,7	.
Sonstige	152	149	1,9	-2,0
Insgesamt	7 634	7 721	100,0	+1,1

Quelle: AG Energiebilanzen (Stand 10/2025, vorläufig)

Rundungsdifferenzen möglich

Primärenergieverbrauch in Deutschland



1. bis 3. Quartal 2025
insgesamt:
7 721 PJ (vorläufig)

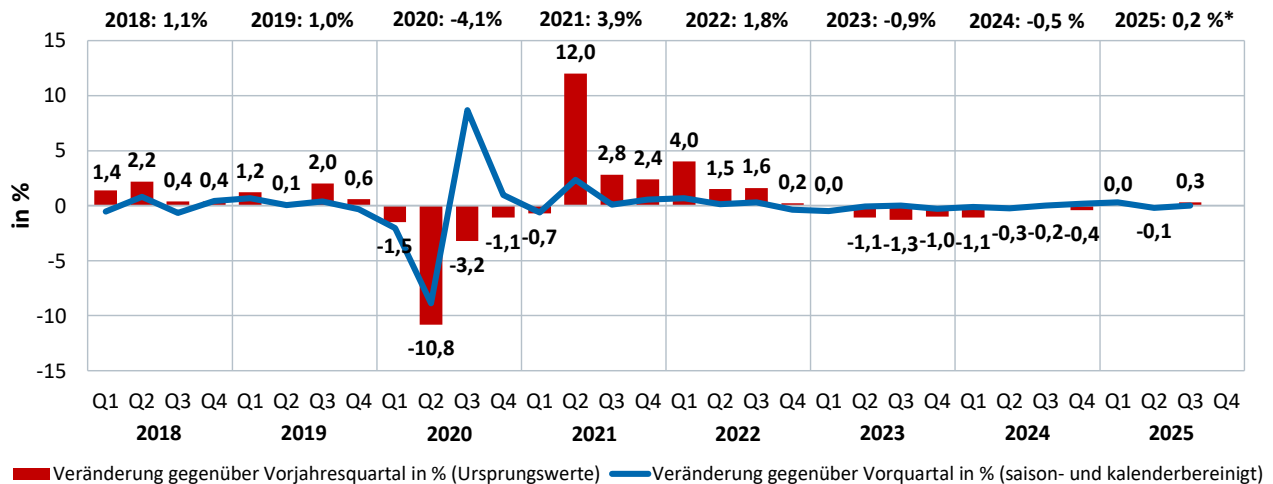
Veränderung zum
Vorjahreszeitraum:
+1,1 %

Änderungsraten im Vergleich
zum Vorjahreszeitraum

Quelle: AG Energiebilanzen; Stand 10/2025

2. Bruttoinlandsprodukt und Produktionsindizes

Bruttoinlandsprodukt (preisbereinigt, verkettet)



Quelle: Destatis, Stand: 20.11.2025

* Prognose lt. Jahresgutachten des Sachverständigenrates vom 31.10.2025

Indizes der Produktion ausgewählter Branchen (2021 = 100)	2024				2025				in %*
	1. Q	2. Q	3. Q	4. Q	1. Q	2. Q	3. Q	4. Q	
Verarbeitendes Gewerbe insgesamt	92,0	93,2	91,7	93,4	89,4	90,6	91,0		-0,8%
Herst. v. Papier, Pappe und Waren daraus	85,9	83,7	91,7	93,4	89,4	79,5	80,5		-12,2%
Herst. v. Holz- u. Zellstoff, Papier, Karton u. P.	85,0	83,4	79,5	75,8	81,7	77,6	76,3		-4,0%
Herst. v. chemischen Erzeugnissen	85,9	83,7	80,6	73,5	85,6	78,9	77,1		-4,3%
Herst. v. chemischen Grundstoffen	84,5	82,1	78,2	70,8	85,1	76,4	74,0		-5,5%
Herst. v. Gummi- und Kunststoffwaren	98,2	92,2	90,2	84,0	88,2	86,7	86,0		-4,6%
Glasgew., H.v. Keramik, Verarb. v. Steinen u. Erden	72,4	84,9	84,4	77,7	71,1	82,3	81,1		-3,9%
Metallerzeugung und -bearbeitung	95,5	93,3	87,3	84,0	91,4	89,6	87,5		+0,2%
Erzeugung v. Roheisen, Stahl u. Ferroleg.	96,7	94,4	88,6	87,2	87,8	89,5	84,5		-4,6%
Herst. v. Metallerzeugnissen	88,7	89,5	87,5	86,4	84,7	85,7	86,1		-1,5%
Maschinenbau	89,6	90,8	89,8	96,2	85,0	86,0	89,7		-0,1%

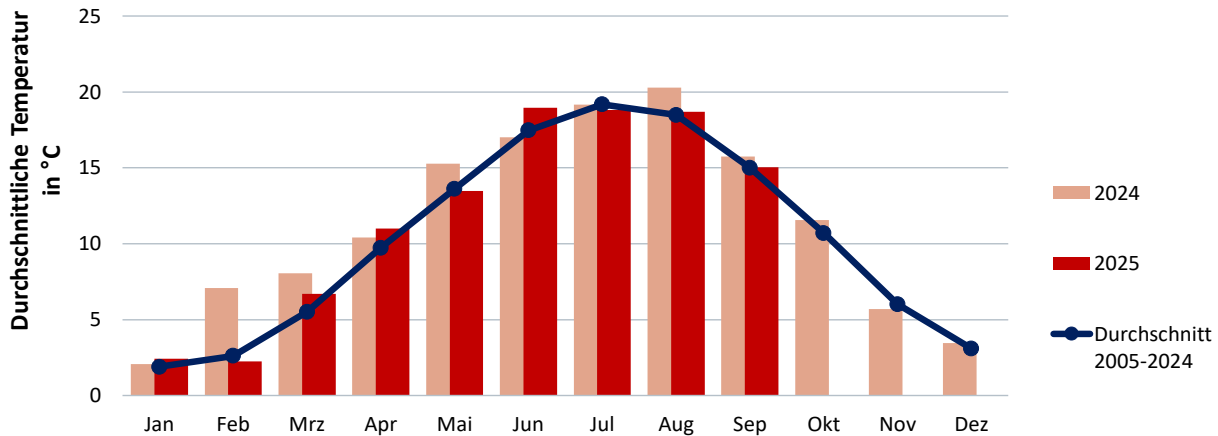
* Veränderung aktuelles Quartal gegenüber Vorjahresquartal

Quelle: Destatis (Stand 11/2025)

3. Temperatur und Gradtagzahl

Temperatur

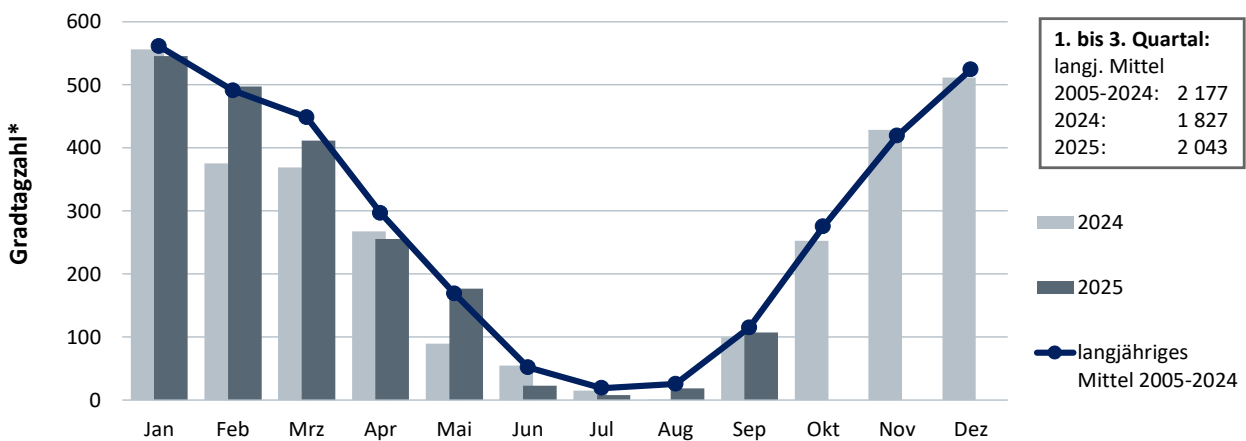
als Verbrauchsindikator gewichtet mit der Einwohnerzahl pro Bundesland zum 31.12.2024 –
Auswertung von 41 Wetterstationen des DWD



Quelle: DWD; eigene Berechnung

Gradtagzahl

als Verbrauchsindikator gewichtet mit der Einwohnerzahl pro Bundesland zum 31.12.2024 –
Auswertung von 43 Wetterstationen des DWD



Quellen: DWD, Destatis; eigene Berechnungen

* nach VDI-Richtlinie 2067

4. Erdgasaufkommen und -verbrauch

	1. - 3. Quartal 2024	1. - 3. Quartal 2025	Veränderung
	in Mrd. kWh (Brennwert)		in %
Gewinnung im Inland¹⁾	30,8	29,5	-4,0
Importe (einschl. Transite)	634,9	751,3	+18,3
Exporte (einschl. Transite)	76,7	189,5	+146,9
Nettoimport	558,1	561,7	+0,6
Speichersaldo²⁾	-15,0	+4,0	.
Erdgasverbrauch	573,9	595,3	+3,7

¹⁾ netto, ohne Abfackelungen

Rundungsdifferenzen möglich

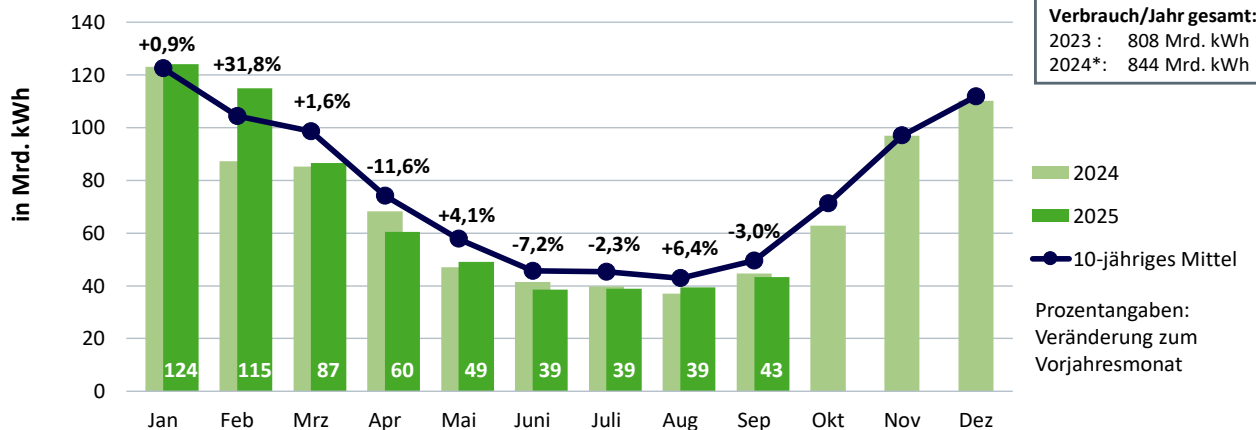
²⁾ minus = Einspeicherung; plus = Ausspeicherung

Quellen: Destatis, BVEG, ENTSOG, BDEW (Stand 11/2025, vorläufig)

Monatlicher Erdgasverbrauch in Deutschland

2025 bisher: 595 Mrd. kWh*

(Veränderung gegenüber Vorjahreszeitraum bisher gesamt: +3,7 %)



Quelle: BDEW, Stand 11/2025

* vorläufig

5. Fernwärmeerzeugung und -verbrauch

5.1. Fernwärmeerzeugung und -verbrauch

	1. - 3. Quartal 2024	1. - 3. Quartal 2025	Veränderung
	in Mrd. kWh (einschl. Fernkälte)		in %
Nettowärmeerzeugung und -einspeisungen	85,3	88,6	+3,9
davon:			
Wärme- und Kälteversorger	79,8	83,0	+4,1
in Kraft-Wärme-Kopplung	57,4	58,5	+1,9
ungekoppelt in Heiz- und Heizkraftwerken	22,4	24,6	+9,6
Einspeisung sonstiger Marktteilnehmer	5,5	5,6	+1,4
Fernwärmeverwendung durch Letztverbraucher	75,3	77,6	+3,1
davon:			
Industrie (Bergbau und Verarb. Gewerbe)	27,8	27,3	-1,9
private Haushalte einschl. Wohnungsges.	32,2	33,5	+4,1
Sonstige	15,3	16,9	+10,4
Wärmebetriebsverbrauch, Netzverluste, Import-/Exportsaldo und stat. Differenzen	10,0	10,9	.
Fernwärmeverbrauch gesamt	85,3	88,6	+3,9

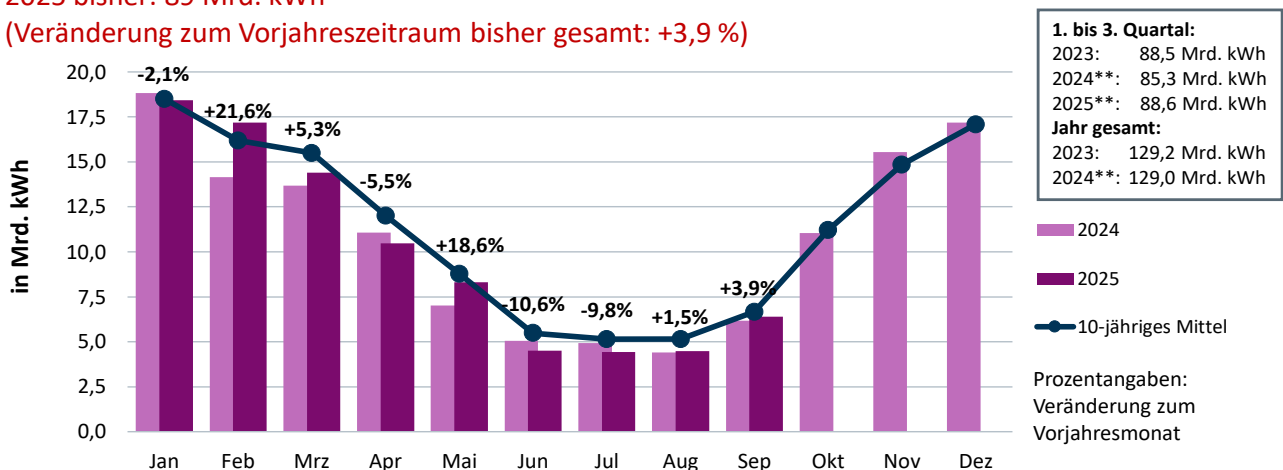
Quellen: Destatis, BDEW (Stand 11/2025, vorläufig, teilweise geschätzt)

Rundungsdifferenzen möglich

Monatliches Fernwärmeaufkommen* in Deutschland

2025 bisher: 89 Mrd. kWh**

(Veränderung zum Vorjahreszeitraum bisher gesamt: +3,9 %)



Quellen: Destatis, BDEW, Stand 11/2025

* einschließlich Fernkälte, zur leitungsgebundenen Wärmeversorgung;

** vorläufig, teilweise geschätzt

5.2. Nettowärmeerzeugung gesamt

Energieträger	1. - 3. Quartal 2024	1. - 3. Quartal 2025	Veränderung
	in Mrd. kWh (einschl. Fernkälte)		in %
Erdgas	39,7	43,5	+9,6
Steinkohle	7,9	6,7	-14,3
Braunkohle	3,5	3,5	-1,3
Mineralöl	1,1	1,2	+4,7
Sonstige	2,7	3,0	+11,4
Unvermeidbare Abwärme und übrige Energieträger i.S.d. WPG	12,6	12,8	+1,5
Biomasse	9,2	9,2	-0,1
biogener Siedlungsabfall	7,3	7,4	+1,4
Umwelt-, Geo- und Solarthermie	1,3	1,4	+3,1
Fernwärmeerzeugung (netto) insgesamt	85,3	88,6	+3,9

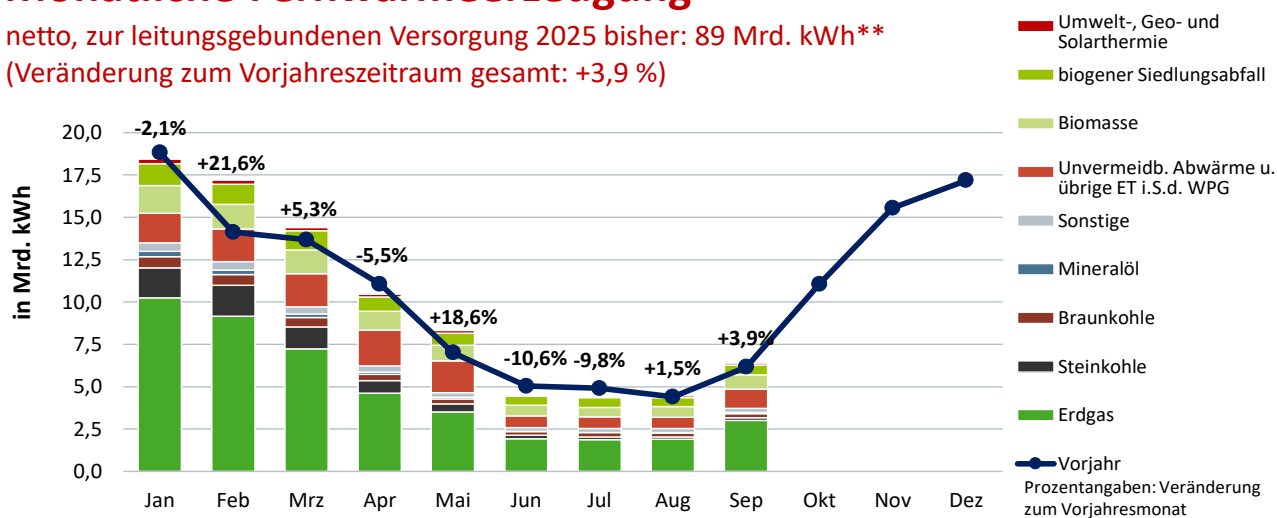
Quellen: Destatis, BDEW (Stand 11/2025, vorläufig, teilweise geschätzt)

Rundungsdifferenzen möglich

Monatliche Fernwärmeerzeugung*

netto, zur leitungsgebundenen Versorgung 2025 bisher: 89 Mrd. kWh**

(Veränderung zum Vorjahreszeitraum gesamt: +3,9 %)



Quellen: Destatis, BDEW, Stand 11/2025

* der Fernwärme-/kälteversorger sowie Einspeisungen von Industrie und sonstigen Erzeugern;
 ** vorläufig; teilweise geschätzt

6. Stromerzeugung und -verbrauch

6.1. Stromerzeugung und -verbrauch

	1. - 3. Quartal 2024	1. - 3. Quartal 2025	Veränderung
	in Mrd. kWh		in %
Bruttoerzeugung	362,0	366,2	+1,2
Eigenverbrauch der Stromerzeugungsanlagen	17,1	17,4	+1,7
Nettoerzeugung	344,9	348,8	+1,1
Stromeinfuhr	60,0	57,6	-4,0
Stromausfuhr	40,1	42,3	+5,5
Saldo Einfuhr/Ausfuhr	+19,9	+15,3	.
Gesamtstromverbrauch¹⁾	364,8	364,1	-0,2
Speicherzufuhr	6,6	7,3	+9,8
Speicherentnahme	5,0	5,5	+10,1
Differenz Speicher	-1,6	-1,8	.
nachrichtlich: Anteil Erneuerbare Energien an der Deckung des Brutto-Inlandsstromverbrauchs	56,6%	56,4%	.

¹⁾ einschließlich Speicherdifferenz und Netzverlusten

Rundungsdifferenzen möglich

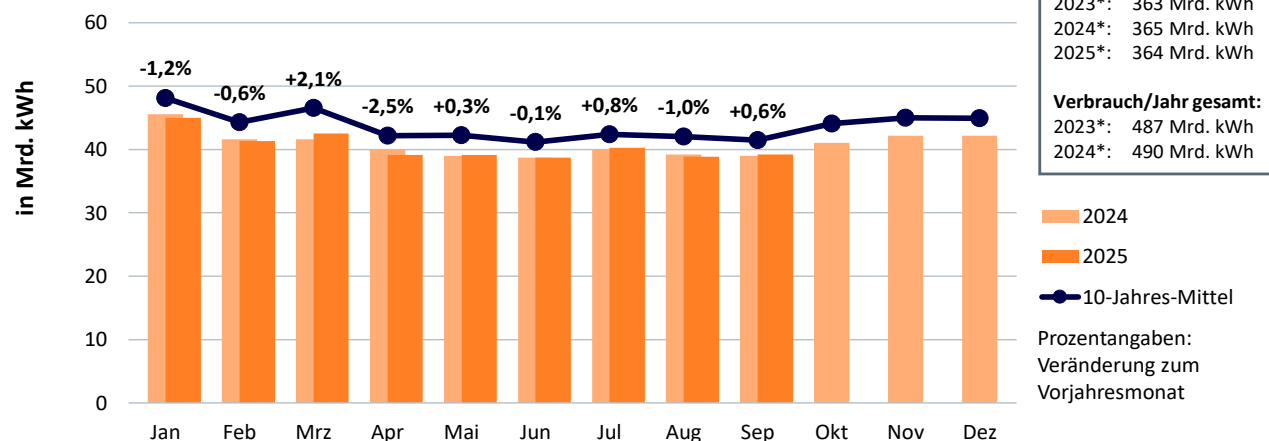
Erzeugung und Selbstverbrauch aus Eigenanlagen sind enthalten.

Quellen: DEBRIV, Destatis, Entso-E, ZSW, BDEW (Stand 11/2025, vorläufig)

Monatlicher Stromverbrauch in Deutschland

Gesamtstromverbrauch 2025 bisher: 364 Mrd. kWh*

(Veränderung zum Vorjahreszeitraum gesamt: -0,2 %)



Quelle: BDEW, Stand 11/2025

* vorläufig; kalendermonatlich

6.2. Bruttostromerzeugung gesamt

Energieträger	1. - 3. Quartal 2024	1. - 3. Quartal 2025	Veränderung
	in Mrd. kWh		in %
Braunkohle	55,3	54,6	-1,3
Steinkohle	16,8	21,0	+24,6
Erdgas	57,2	60,1	+5,0
Mineralölprodukte	3,4	3,1	-8,6
Wasser	16,5	12,2	-25,9
Wind an Land	80,3	70,9	-11,7
Wind auf See	19,0	17,4	-8,5
Photovoltaik	64,0	78,4	+22,6
Biomasse	32,1	31,9	-0,6
Siedlungsabfälle (50%)	4,1	4,0	-3,1
Geothermie	0,150	0,161	+6,9
Sonstige konventionelle Energieträger	13,0	12,4	-5,1
Bruttostromerzeugung insgesamt	362,0	366,2	+1,2

Erzeugung zum Selbstverbrauch aus Eigenanlagen sind enthalten.

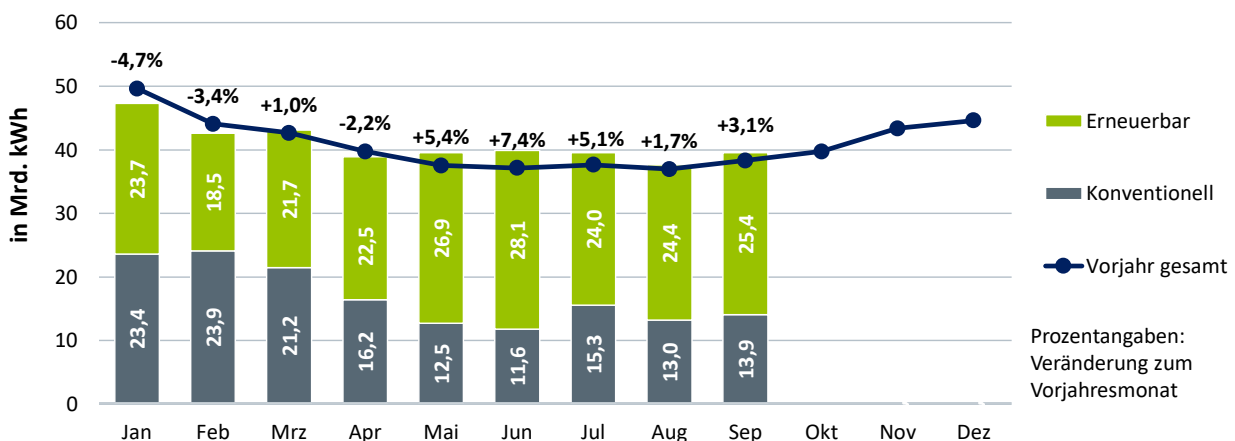
Rundungsdifferenzen möglich

Quellen: DEBRIV, Destatis, Entso-E, ZSW, BDEW (Stand 11/2025, vorläufig)

Monatliche Stromerzeugung in Deutschland

Bruttostromerzeugung 2025 bisher: 366 Mrd. kWh*

(Veränderung zum Vorjahreszeitraum gesamt: +1,2 %)



Quellen: DEBRIV, Destatis, ENTSO-E, ZSW, BDEW; Stand 11/2025

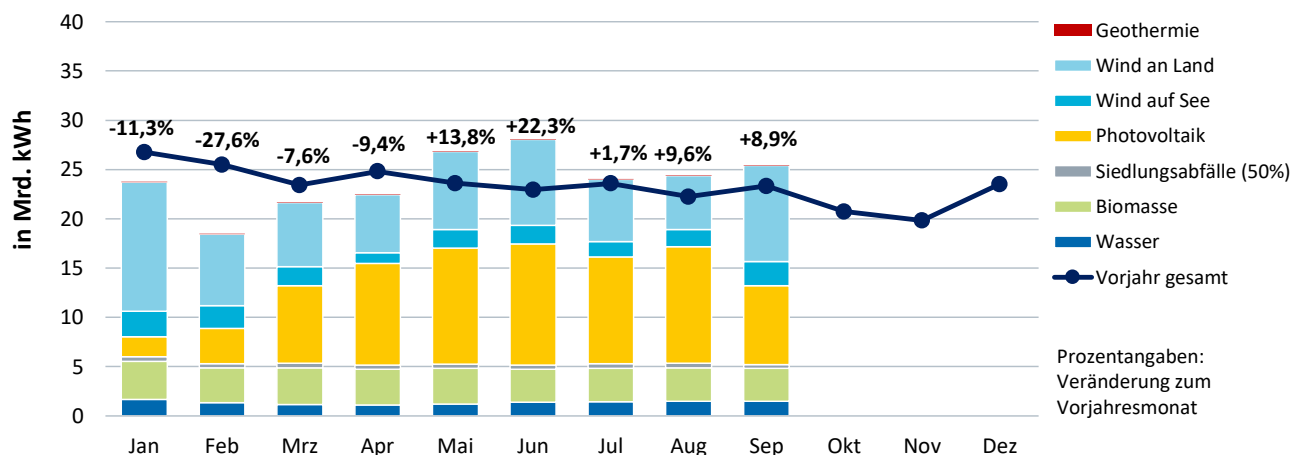
* vorläufig

6.3. Bruttostromerzeugung aus Erneuerbaren und konventionellen Energieträgern

Monatliche Stromerzeugung aus Erneuerbaren Energien

Bruttostromerzeugung 2025 bisher: 215 Mrd. kWh*

(Veränderung zum Vorjahreszeitraum gesamt: -0,5 %)



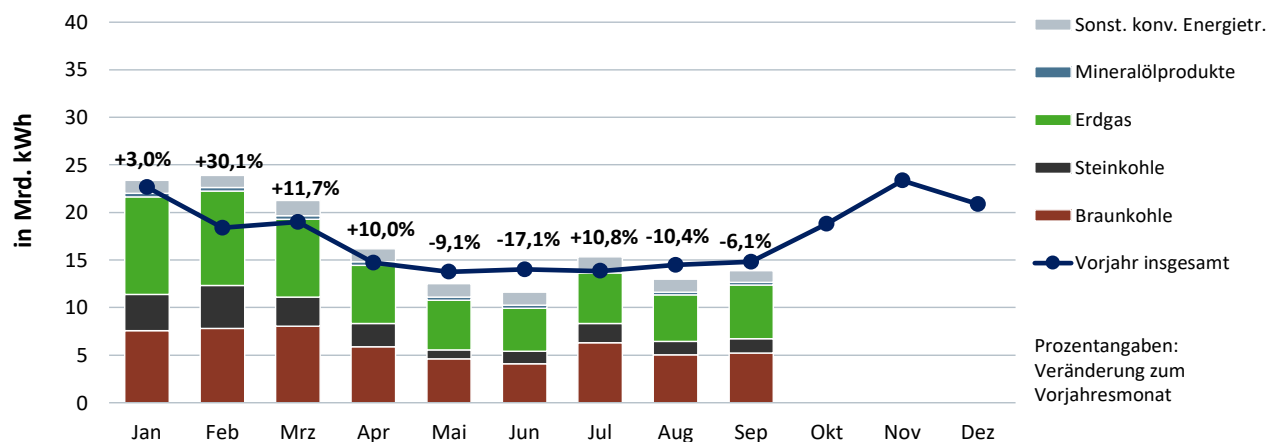
Quellen: Destatis, ZSW, BDEW; Stand 11/2025

* vorläufig

Monatliche Stromerzeugung aus fossilen Energieträgern

Bruttostromerzeugung 2025 bisher: 151 Mrd. kWh*

(Veränderung zum Vorjahreszeitraum gesamt: +3,7 %)



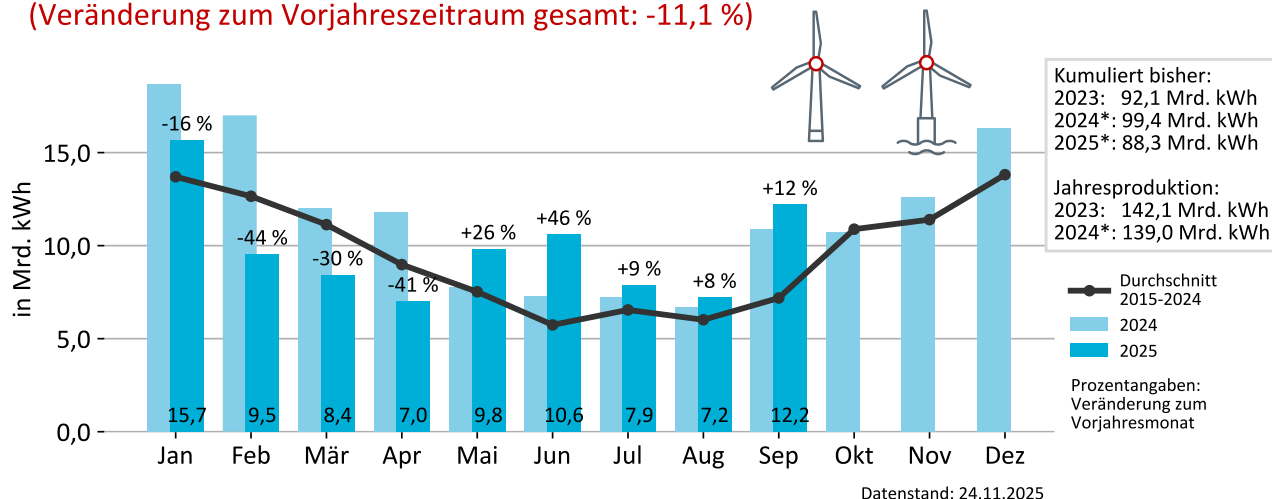
Quellen: DEBRIV, Destatis, ENTSO-E, BDEW; Stand 11/2025

* vorläufig

6.4. Erzeugung aus Windkraftanlagen und Windstärke

Monatliche Stromerzeugung aus Windenergie an Land und auf See

Bruttostromerzeugung 2025 bisher: 88,3 Mrd. kWh*
 (Veränderung zum Vorjahreszeitraum gesamt: -11,1 %)

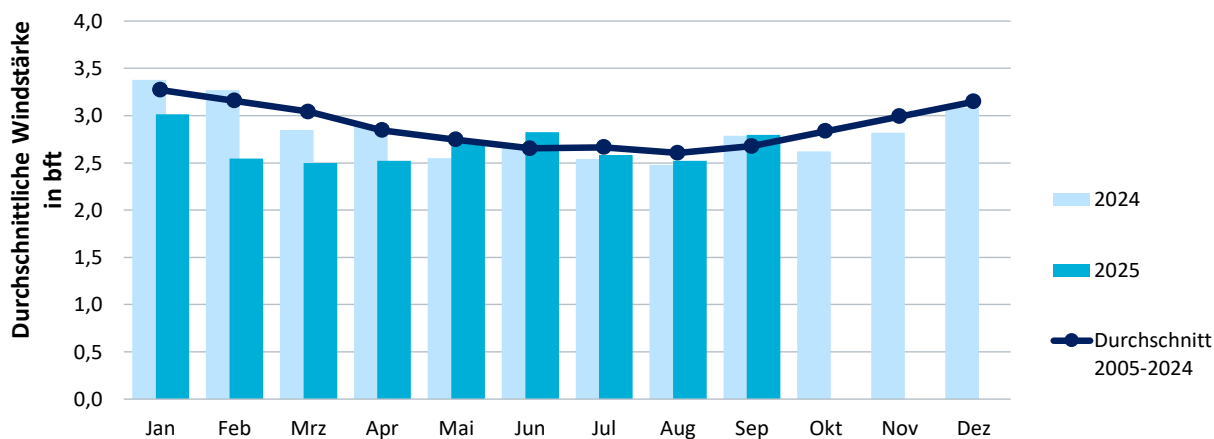


Quellen: ZSW, BDEW

* vorläufig

Windstärke

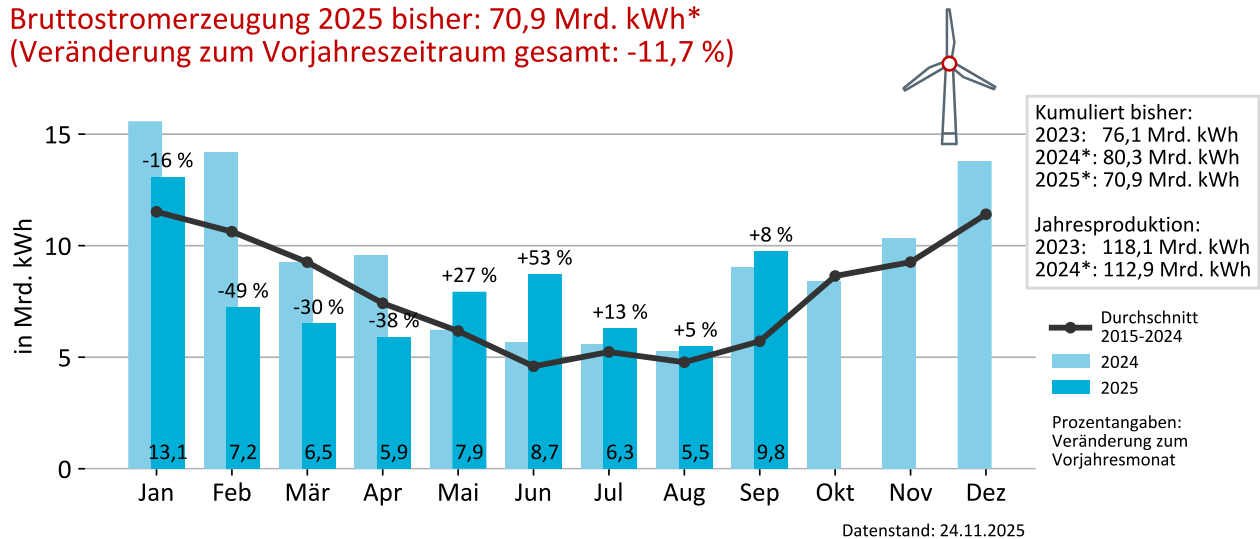
als Erzeugungsindikator gewichtet mit der geographischen Verteilung der inst. Leistung der WEA
 zum 31.12.2024 – Auswertung von 41 Wetterstationen des DWD



Quelle: DWD; eigene Berechnung

Monatliche Stromerzeugung aus Windenergie an Land

Bruttostromerzeugung 2025 bisher: 70,9 Mrd. kWh*
 (Veränderung zum Vorjahreszeitraum gesamt: -11,7 %)

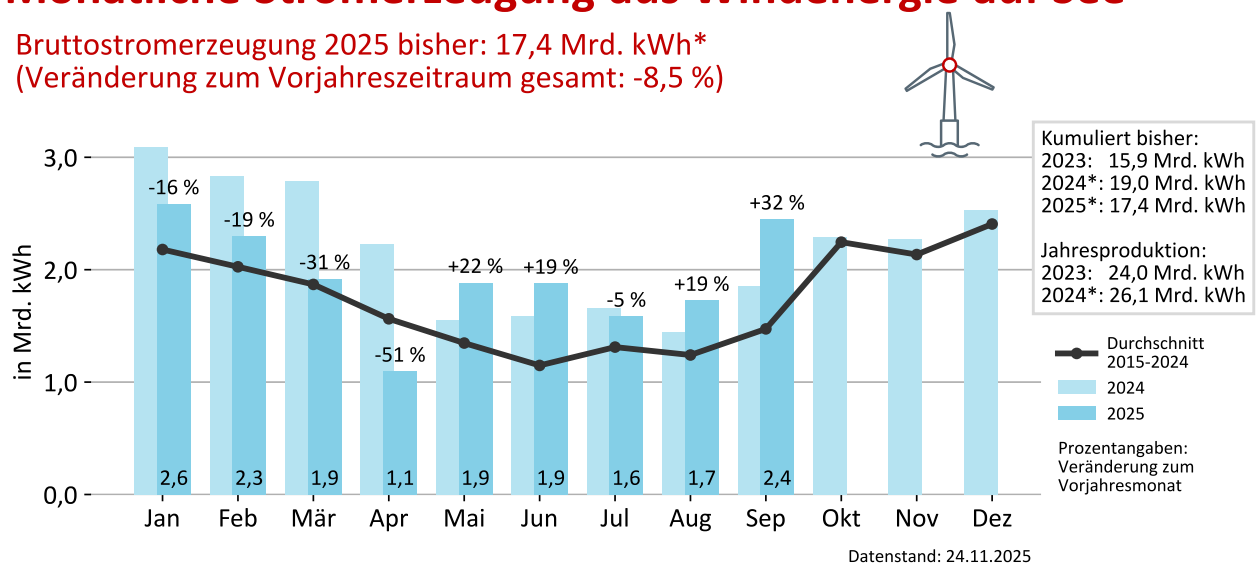


Quellen: ZSW, BDEW

* vorläufig

Monatliche Stromerzeugung aus Windenergie auf See

Bruttostromerzeugung 2025 bisher: 17,4 Mrd. kWh*
 (Veränderung zum Vorjahreszeitraum gesamt: -8,5 %)



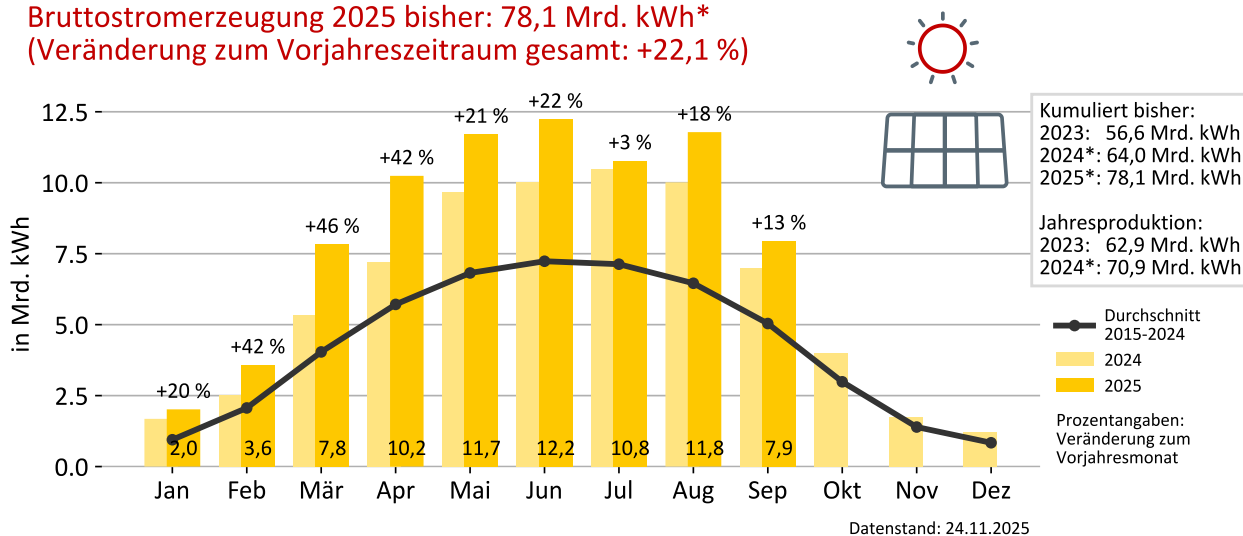
Quellen: ZSW, BDEW

* vorläufig

6.5. Erzeugung aus Photovoltaikanlagen und Sonnenscheindauer

Monatliche Stromerzeugung aus Photovoltaik

Bruttostromerzeugung 2025 bisher: 78,1 Mrd. kWh*
 (Veränderung zum Vorjahreszeitraum gesamt: +22,1 %)

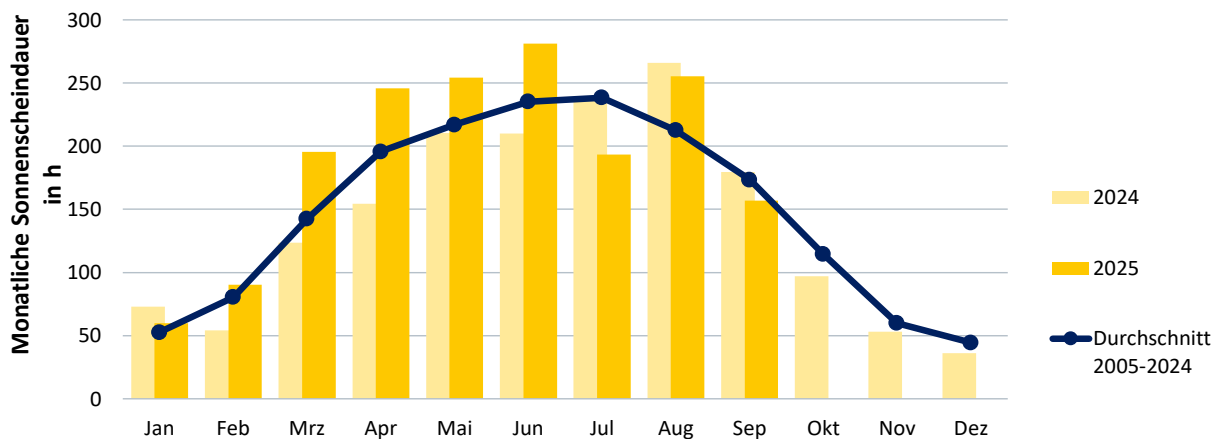


Quellen: ZSW, BDEW

* vorläufig

Sonnenschein

als Erzeugungsindikator gewichtet mit der geographischen Verteilung der inst. Leistung der PV-Anlagen zum 31.12.2024 – Auswertung von 41 Wetterstationen des DWD

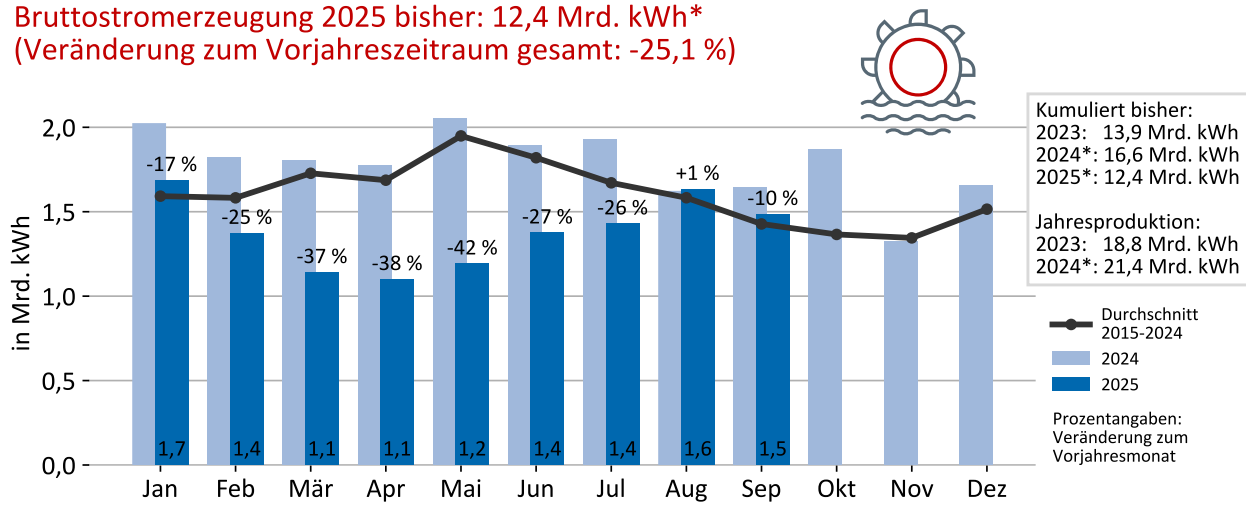


Quelle: DWD; eigene Berechnung

6.6. Erzeugung aus Wasserkraftanlagen und Niederschlagsmenge

Monatliche Stromerzeugung aus Wasserkraft

Bruttostromerzeugung 2025 bisher: 12,4 Mrd. kWh*
 (Veränderung zum Vorjahreszeitraum gesamt: -25,1 %)



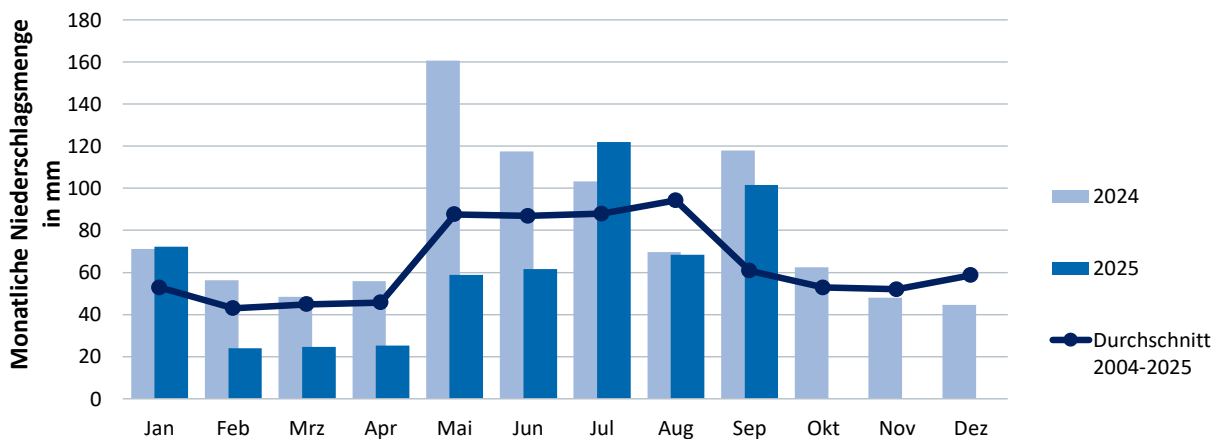
Datenstand: 24.11.2025

Quelle: BDEW

* vorläufig

Niederschlag

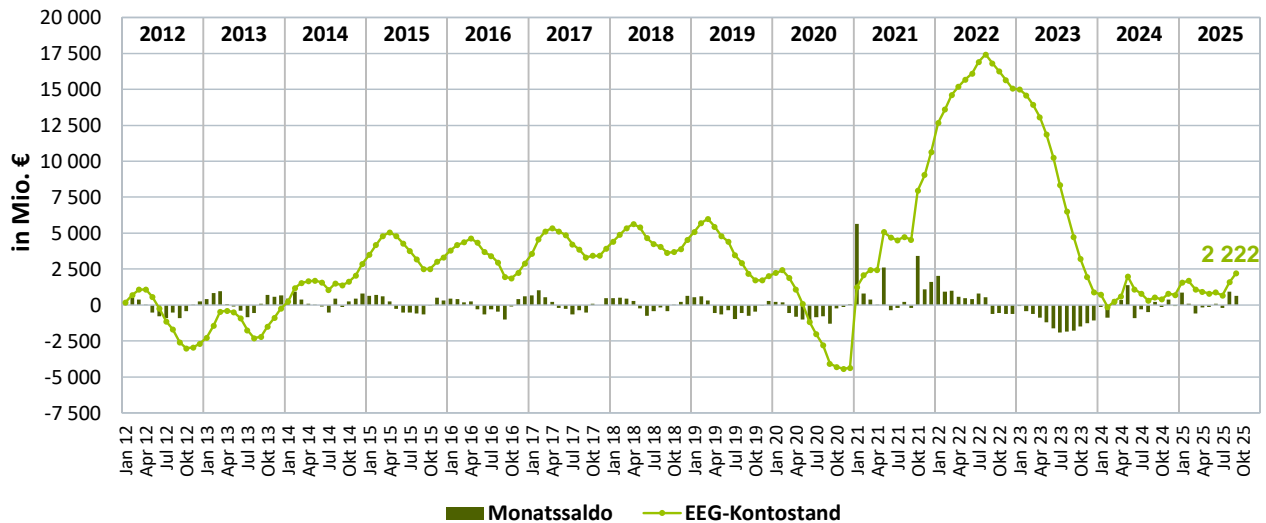
als Erzeugungsindikator gewichtet mit der geographischen Verteilung der inst. Leistung der Wasserkraft zum 28.02.2023 – Auswertung von 41 Wetterstationen des DWD



Quelle: DWD; eigene Berechnung

6.7. Entwicklung des EEG-Kontos

Entwicklung des EEG-Kontos



Quelle: www.netztransparenz.de

6.8. Stromaustausch mit dem Ausland

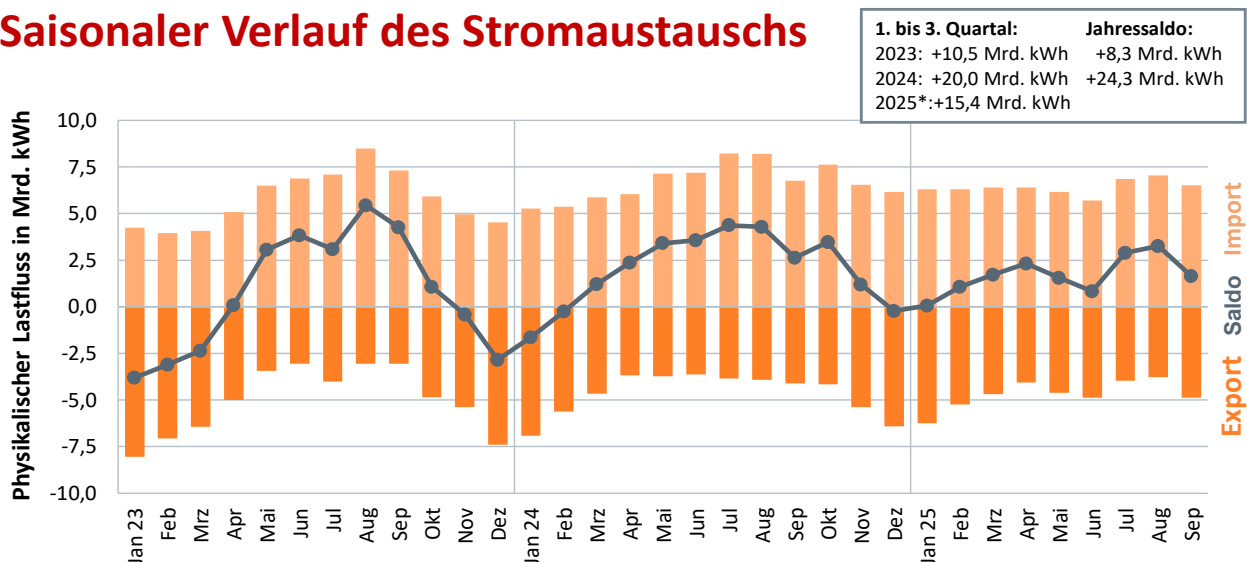
1. - 3. Quartal 2025

Land	Physikalische Stromflüsse				Saldo
	in das Ausland		aus dem Ausland		
	in Mrd. kWh				
Polen	6,6	(-4,0 %)	0,8	(+54,2 %)	-5,8
Österreich	9,1	(+32,8 %)	4,5	(-25,6 %)	-4,6
Tschechien	6,2	(+6,2 %)	3,1	(+3,6 %)	-3,1
Luxemburg	2,5	(-22,9 %)	0,6	(-39,4 %)	-1,9
Schweiz	7,0	(+44,4 %)	5,9	(-38,0 %)	-1,1
Belgien	1,3	(+24,5 %)	3,0	(-7,7 %)	+1,7
Schweden	0,4	(+14,1 %)	2,4	(+24,1 %)	+2,0
Niederlande	4,7	(-23,9 %)	9,2	(+33,8 %)	+4,5
Norwegen	0,7	(-36,0 %)	5,4	(+6,4 %)	+4,7
Dänemark	2,8	(-9,4 %)	8,3	(+4,4 %)	+5,5
Frankreich	0,9	(+67,5 %)	14,5	(-2,8 %)	+13,6
Summe	42,3	(+5,5 %)	57,7	(-4,0 %)	+15,4

in Klammern: Veränderung gegenüber Vorjahreszeitraum
 Quelle: BDEW (Stand 11/2025, vorläufig)

Rundungsdifferenzen möglich

Saisonaler Verlauf des Stromaustauschs



Quelle: BDEW; Stand 11/2025

* vorläufig

7. Raumwärmemarkt

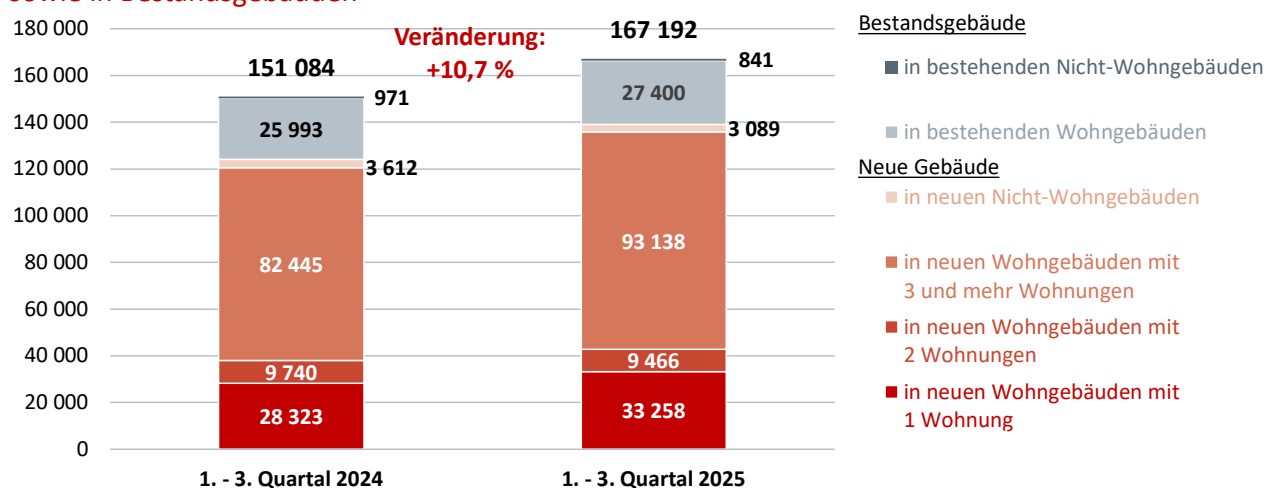
7.1. Wohnungsbau

Baugenehmigungen für neue Wohnungen	1. - 3. Quartal 2024	1. - 3. Quartal 2025	Veränderung in %
in neu zu errichtenden Wohngebäuden mit	120 508	135 862	+12,7
1 Wohnung	28 323	33 258	+17,4
2 Wohnungen	9 740	9 466	-2,8
3 und mehr Wohnungen	82 445	93 138	+13,0
in neuen Nicht-Wohngebäuden	3 612	3 089	-14,5
in bestehenden Wohngebäuden	25 993	27 400	+5,4
in bestehenden Nicht-Wohngebäuden	971	841	-13,4
Wohnungen gesamt	151 084	167 192	+10,7
Nachrichtlich:			
Wohneinheiten in neuen Wohnheimen	4 329	6 748	+55,9
Wohneinheiten in bestehenden Wohnheimen	1 765	1 611	-8,7

Quelle: Destatis (Stand 11/2025)

Baugenehmigungen nach Gebäudeart und Wohnungsgröße

Anzahl der zum Bau genehmigten Wohnungen* in neuen Wohn- und Nicht-Wohngebäuden sowie in Bestandsgebäuden

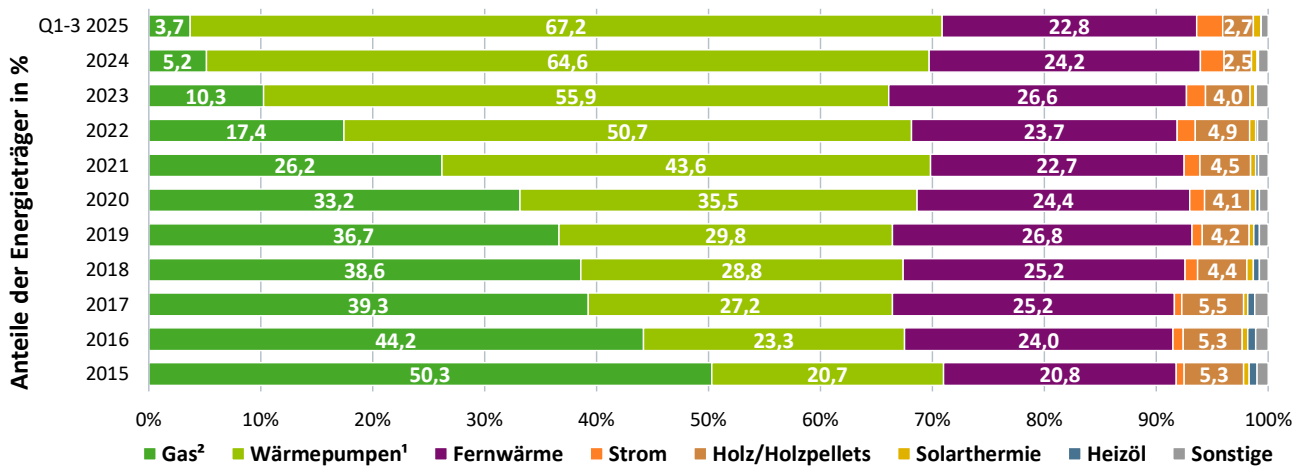


Quelle: Destatis; Stand 11/2025

* ohne Baumaßnahmen in neuen oder bestehenden Wohnheimen

7.2. Beheizungsstruktur Neubau

Entwicklung der Beheizungsstruktur im Wohnungsneubau¹ Baugenehmigungen nach primärer Heizenergie

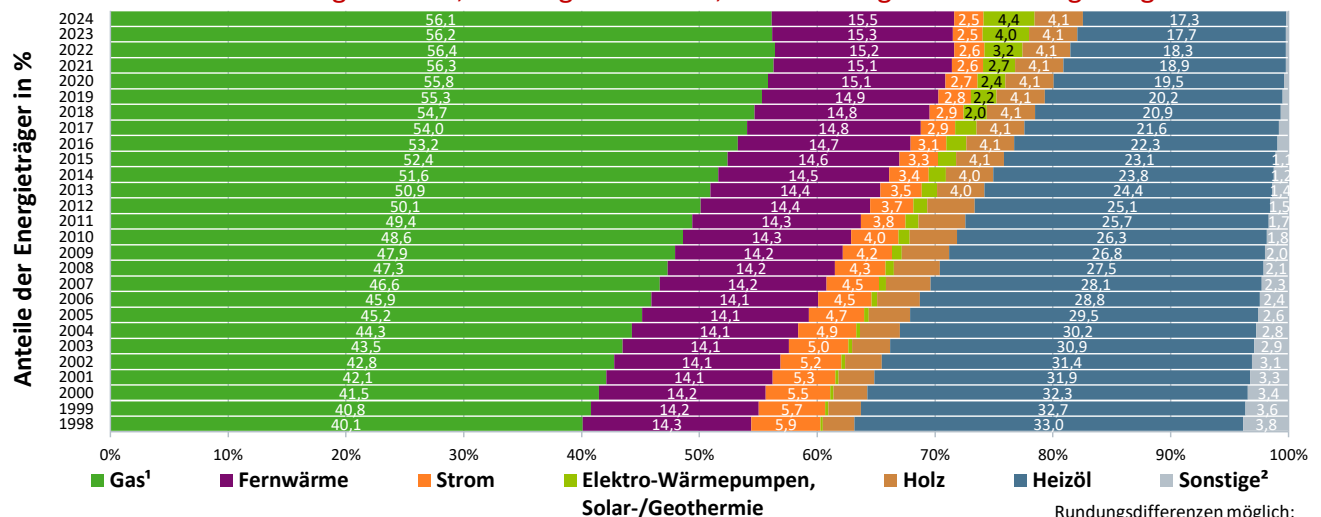


Quellen: Statistische Landesämter, BDEW; Stand 11/2025

 zum Bau genehmigte neue Wohnungen; primäre Heizenergie
¹ Geothermie und sonstige Umweltthermie; ² einschließlich Biomethan

Entwicklung der Beheizungsstruktur im Wohnungsbestand

in Wohn- und Nicht-Wohngebäuden; Heizung vorhanden; Anteile der genutzten Energieträger



Quelle: BDEW, Stand 05/2025

 Rundungsdifferenzen möglich;
¹ einschließlich Biomethan und Flüssiggas; ² v.a. Kohle

8. Preisentwicklungen

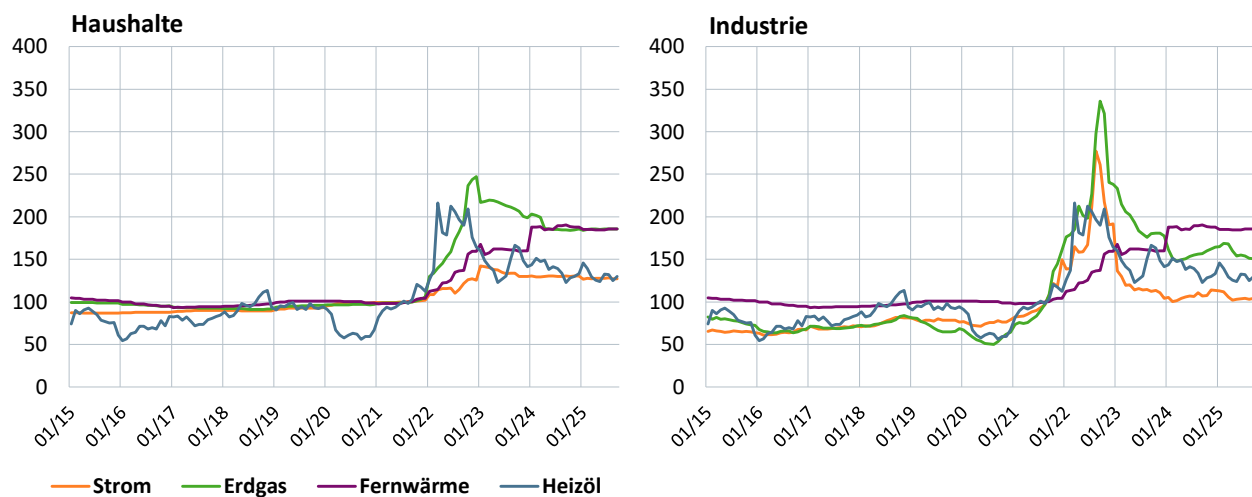
8.1. Entwicklung der Energiepreise für Haushalte und Industrie

(Indexierte Werte 2021 = 100)

Jahr	Haushalte				Industrie			
	Erdgas	Heizöl	Strom	Fernwärme	Erdgas	Heizöl	Strom	Fernwärme
2015	99,0	81,2	86,8	102,7	77,8	81,2	65,1	102,7
2016	96,2	68,2	87,6	97,0	65,5	68,2	64,0	97,0
2017	93,1	79,2	89,6	93,9	69,9	79,2	69,8	93,9
2018	91,6	96,3	89,6	96,0	76,6	96,3	76,5	96,0
2019	95,2	94,3	92,4	100,5	70,8	94,3	78,4	100,5
2020	96,7	65,9	98,2	100,1	57,2	65,9	75,2	100,1
2021	100,0	100,0	100,0	100,0	100,0	100,0	100,0	100,0
2022	178,2	182,7	117,0	132,9	234,4	182,7	189,7	132,9
2023	212,1	144,6	135,3	161,0	192,3	144,6	117,0	161,0
2024	189,1	145,5	126,8	184,9	155,7	138,1	106,9	184,9
Q1-3 2025	185,3	131,4	127,5	185,1	158,5	131,4	105,6	185,1

Quelle: Destatis (Stand: 11/2025)

Erzeugerpreisindizes für Haushalte und Industrie



Quelle: Destatis, Erzeugerpreisindizes gewerblicher Produkte (2021=100), Datenstand 11/2025

8.2. Preisentwicklung am Strom-Großhandelsmarkt

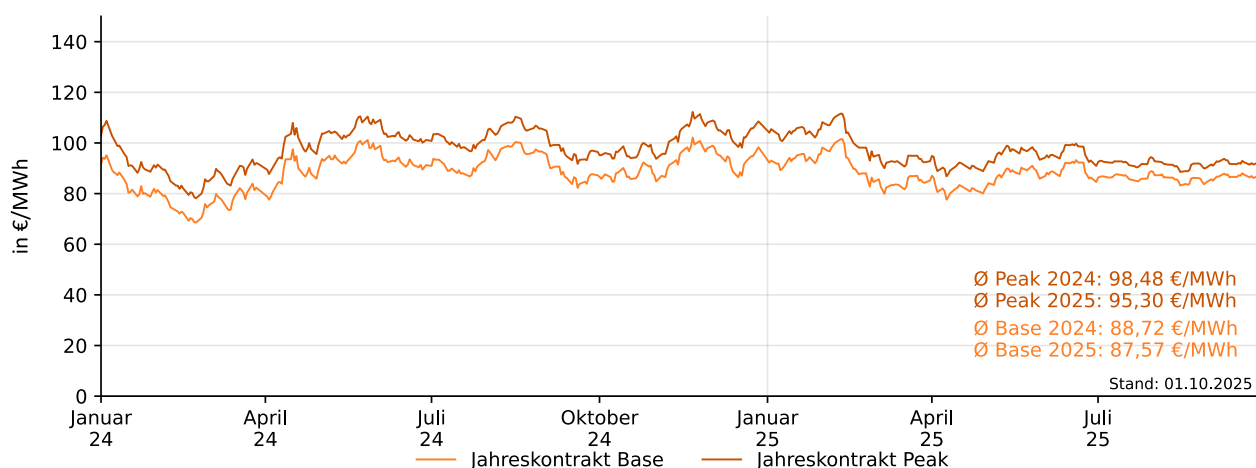
Terminmarkt Baseload	Jan	Feb	Mrz	Apr	Mai	Jun	Jul	Aug	Sep	Okt	Nov	Dez	Ø
Monatsmittelwerte in €/MWh													
2024	85,01	73,96	78,79	87,42	95,96	92,53	90,39	97,17	87,53	87,85	94,41	93,23	88,72
2025	93,38	92,61	84,07	81,76	88,14	89,28	86,64	85,47	86,67				87,56

Spotmarkt Tagesindex Phelix Base	Jan	Feb	Mrz	Apr	Mai	Jun	Jul	Aug	Sep	Okt	Nov	Dez	Ø
Monatsmittelwerte in €/MWh													
2024	76,57	61,34	64,70	62,36	67,21	72,89	67,70	82,05	78,31	86,10	113,91	108,32	78,51
2025	114,14	128,52	94,73	77,94	67,34	63,99	87,80	76,99	83,51				88,33

Quellen: EEX, ENTSO-E (Stand: 11/2025)

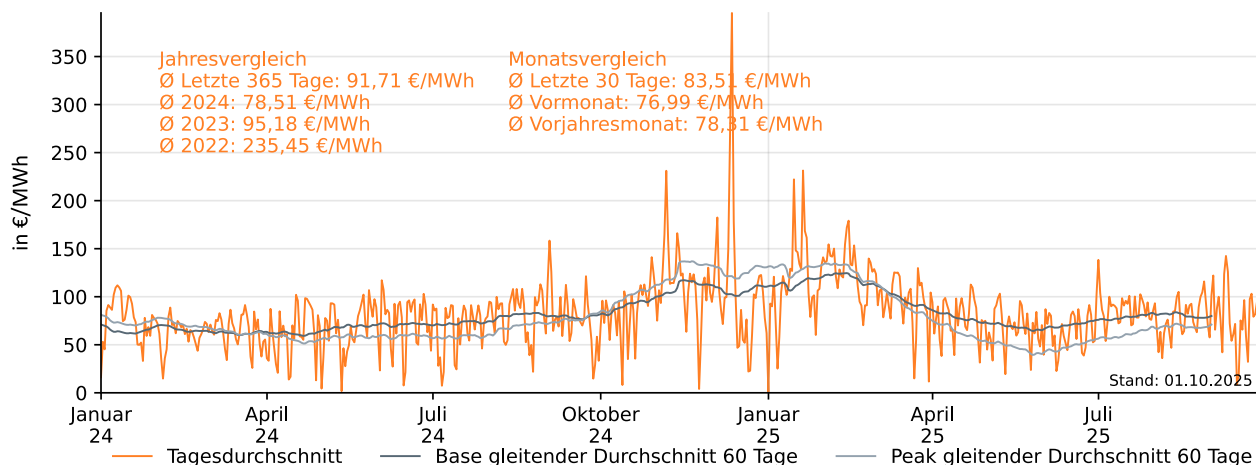
Preisentwicklung Strom am Terminmarkt

Futures Frontjahr Base und Peak rollierend für Jahr 2024 und 1.-3. Quartal 2025



Quelle: EEX

Preisentwicklung Strom am Spotmarkt: Day-Ahead-Preise

Tagesmittel und gleitende Durchschnitte (60 Tage) der deutsch-luxemburgischen Gebotszone
Jahre 2023, 2024 und 1.-3. Quartal 2025

Quelle: ENTSO-E

8.3. Durchschnittlicher Strompreis für Haushaltskunden in ct/kWh

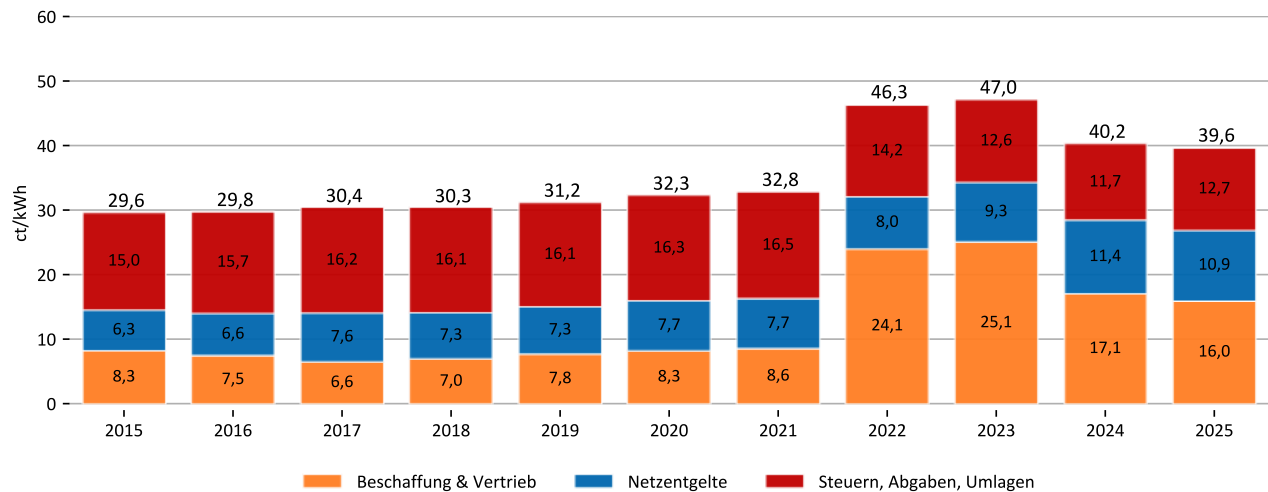
	2016	2017	2018	2019	2020	2021	2022	2023	2024	2025
	in ct/kWh									
Gesamtpreis	29,75	30,36	30,33	31,18	32,26	32,84	46,28	47,01	40,22	39,64
davon:										
Beschaffung und Vertrieb	7,47	6,56	6,97	7,76	8,28	8,57	24,11	25,08	17,09	16,00
Netzentgelte	6,62	7,58	7,27	7,33	7,71	7,73	7,98	9,35	11,42	10,94
Mehrwertsteuer	4,75	4,85	4,84	4,98	4,80	5,24	7,39	7,51	6,42	6,33
Konzessionsabgabe	1,64	1,65	1,65	1,65	1,65	1,65	1,65	1,67	1,67	1,67
EEG-Umlage	6,35	6,88	6,79	6,41	6,76	6,50	1,86	-	-	-
KWKG-Umlage	0,45	0,44	0,35	0,28	0,23	0,25	0,38	0,36	0,28	0,28
§19 StromNEV-Umlage	0,38	0,39	0,37	0,31	0,36	0,43	0,44	0,42	0,64	1,56
Offshore-Netzumlage	0,04	-0,03	0,04	0,42	0,42	0,40	0,42	0,59	0,66	0,82
<i>Umlage für abschaltbare Lasten</i>	-	0,006	0,011	0,005	0,007	0,009	0,003	-	-	-
Stromsteuer	2,05	2,05	2,05	2,05	2,05	2,05	2,05	2,05	2,05	2,05

Basis: Stromverbrauch von 3.500 Kilowattstunden im Jahr (ohne Heizstrom- oder HT/NT-Tarife)

Quelle: BDEW (Stand: 10/2025)

Strompreise für Haushalte

Durchschnittlicher Strompreis für Haushalte mit einem Jahresverbrauch von 3.500 kWh



Quelle: BDEW, Datenstand 11/2025

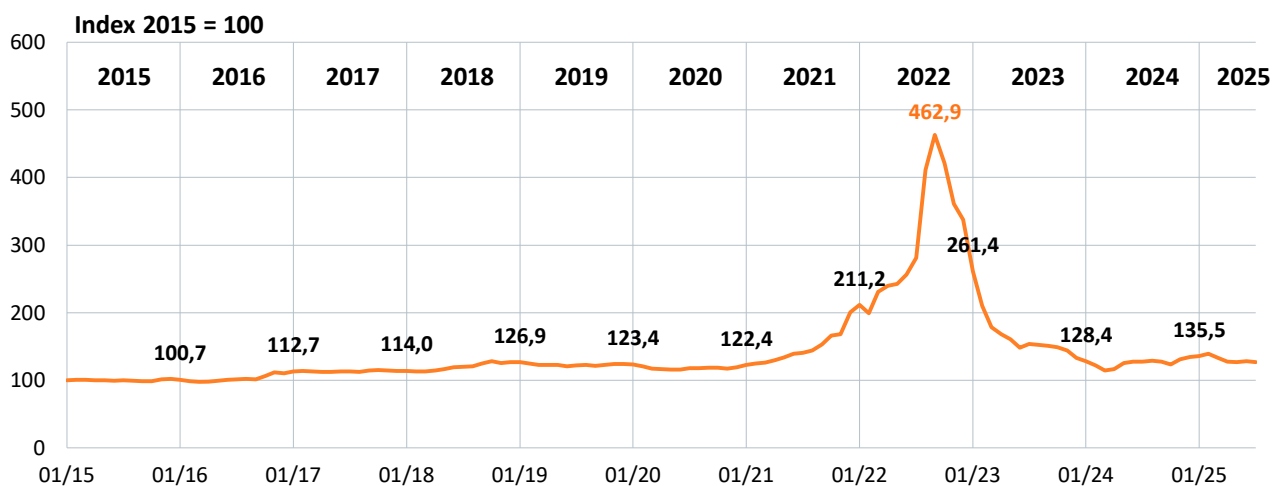
8.4. Strompreisentwicklung für die Industrie

Monat/Jahr	ohne Stromsteuer	inkl. ermäßigter Stromsteuer	Monat/Jahr	ohne Stromsteuer	inkl. ermäßigter Stromsteuer
Index 2015 = 100			Index 2015 = 100		
Januar	128,4	115,8	Januar	135,5	122,2
Februar	121,7	109,8	Februar	139,2	125,5
März	114,2	103,0	März	133,1	120,0
April	116,6	105,2	April	127,7	115,2
Mai	125,4	113,1	Mai	127,1	114,6
Juni	127,5	115,0	Juni	128,4	115,8
Juli	127,4	114,9	Juli	126,9	114,4
August	128,6	116,0	August	124,9	112,7
September	127,4	114,9	September	124,8	112,6
Oktober	123,2	111,1	Oktober		
November	131,0	118,2	November		
Dezember	134,1	121,0	Dezember		
Durchschnitt 2024	125,5	113,2	Durchschnitt 2025	129,7	117,0

Quellen: VEA, BDEW (Stand: 10/2025)

Entwicklung Preisindex bei Neuabschlüssen in der Industrie

Jahresverbrauch 160.000 bis 20 Mio. kWh, ohne Berücksichtigung der Stromsteuer



Quelle: VEA, Datenstand 11/2025

8.5. Preisentwicklung am Gas-Großhandelsmarkt

Terminmarkt Jahresfuture*	Jan	Feb	Mrz	Apr	Mai	Jun	Jul	Aug	Sep	Okt	Nov	Dez	Ø
Monatsmittelwerte in €/MWh													
2024	34,12	30,40	31,28	34,34	37,51	38,28	38,11	41,69	38,56	40,73	44,04	44,67	37,77
2025	40,67	41,37	36,37	34,56	35,70	36,62	35,21	33,84	33,34				36,41

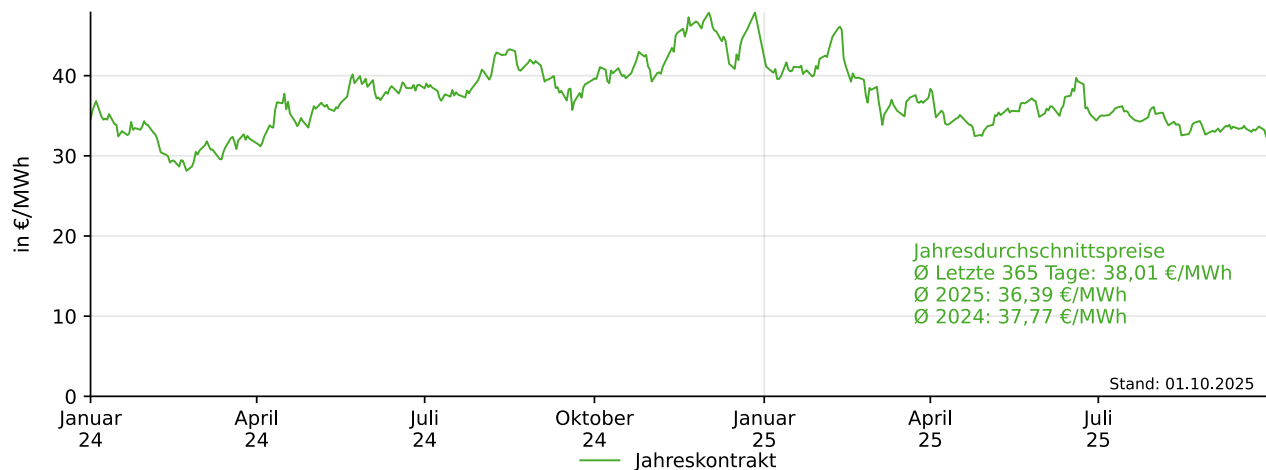
Spotmarkt Settlement Price	Jan	Feb	Mrz	Apr	Mai	Jun	Jul	Aug	Sep	Okt	Nov	Dez	Ø
Monatsmittelwerte in €/MWh													
2024	30,21	25,79	26,82	29,12	31,65	34,27	32,15	37,84	36,17	40,64	45,30	45,25	34,49
2025	49,37	51,39	42,82	36,22	36,14	37,37	34,76	32,85	32,59				39,28

* rollierend jeweils fürs Folgejahr

Quelle: EEX (Stand: 11/2025)

Preisentwicklung Erdgas am Terminmarkt (THE)

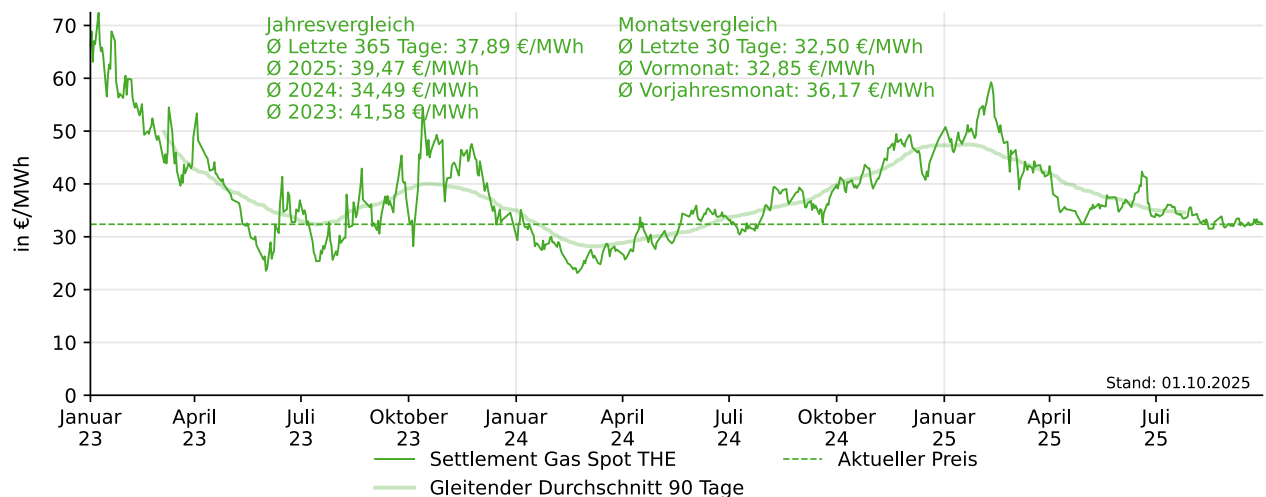
Jahr 2024 und 1.-3. Quartal 2025



Quelle: EEX

Preisentwicklung Erdgas am Spotmarkt (THE)

Jahre 2023, 2024 und 1.-3. Quartal 2025



Quelle: EEX

8.6. Durchschnittliche Erdgaspreise für Haushaltskunden in ct/kWh

Einfamilienhaus (EFH)*	2016	2017	2018	2019	2020	2021	2022 19%/7% MwSt.	2023 7% MwSt.	2024 7%/19% MwSt.	2025
in ct/kWh										
Gesamtpreis	6,54	6,25	6,22	6,62	6,49	6,84	13,01	14,35	11,22	12,07
davon:										
Beschaffung, Vertrieb	3,41	3,13	3,13	3,46	3,39	3,12	8,55	10,29	6,18	5,98
Netzentgelt inkl. Messung	1,50	1,54	1,52	1,52	1,56	1,59	1,62	1,93	1,91	2,33
Mehrwertsteuer	1,04	1,00	0,99	1,06	0,97	1,09	1,71	0,94	1,53	1,93
Konzessionsabgabe**	0,03	0,03	0,03	0,03	0,03	0,03	0,03	0,03	0,03	0,03
Erdgassteuer	0,55	0,55	0,55	0,55	0,55	0,55	0,55	0,55	0,55	0,55
CO ₂ -Preis						0,45	0,54	0,51	0,80	0,97
Gaspeicherumlage							0,01	0,10	0,22	0,29

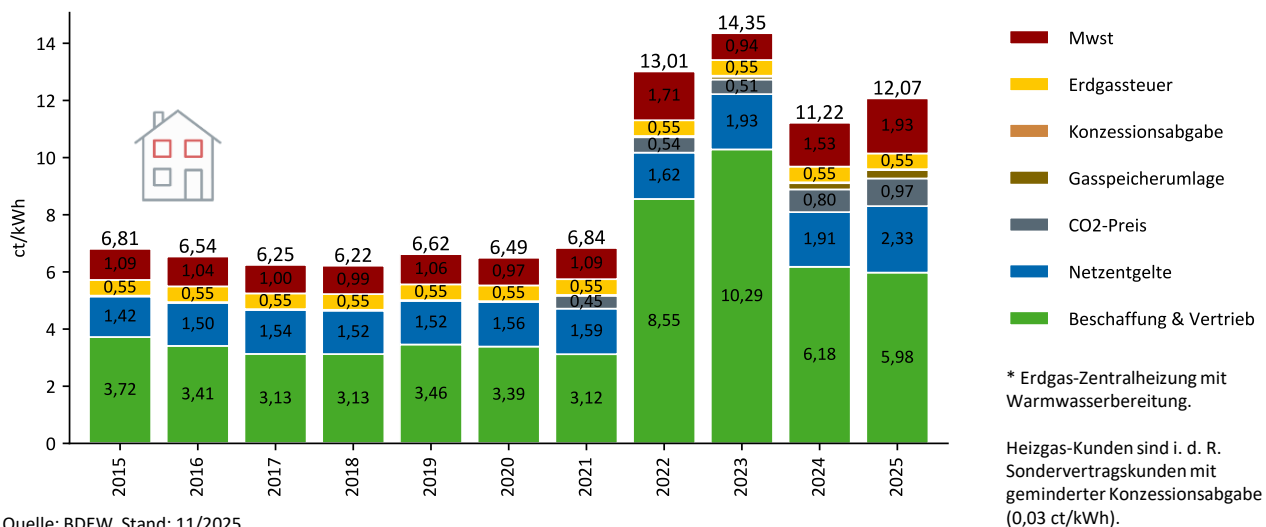
* Durchschnittlicher Erdgaspreis für einen Haushalt, Einfamilienhaus (EFH), Erdgas-Zentralheizung mit Warmwasserbereitung, Jahresverbrauch 20.000 kWh

** Heizgas-Kunden sind i. d. R. Sondervertragskunden mit geminderter Konzessionsabgabe (0,03 ct/kWh)

Quelle: BDEW (Stand: 10/2025)

Erdgaspreis für Haushalte (EFH) in ct/kWh

Durchschnittlicher Gaspreis für einen Haushalt, Einfamilienhaus, Jahresverbrauch 20.000 kWh*



Quelle: BDEW, Stand: 11/2025

Mehrfamilienhaus (MFH)*	2016	2017	2018	2019	2020	2021	2022 19%/7% MwSt.	2023 7% MwSt.	2024 7%/19% MwSt.	2025
	in ct/kWh									
Gesamtpreis	6,02	5,72	5,69	6,08	5,96	6,28	13,07	14,25	10,78	11,56
davon:										
Beschaffung, Vertrieb	3,22	2,96	2,95	3,28	3,21	2,94	8,90	10,49	6,12	5,90
Netzentgelt inkl. Messung	1,26	1,27	1,25	1,25	1,28	1,31	1,34	1,62	1,60	1,98
Mehrwertsteuer	0,96	0,91	0,91	0,97	0,89	1,00	1,70	0,93	1,47	1,85
Konzessionsabgabe**	0,03	0,03	0,03	0,03	0,03	0,03	0,03	0,03	0,03	0,03
Erdgassteuer	0,55	0,55	0,55	0,55	0,55	0,55	0,55	0,55	0,55	0,55
CO ₂ -Preis						0,45	0,55	0,52	0,80	0,96
Gaspeicherumlage							0,01	0,10	0,22	0,29

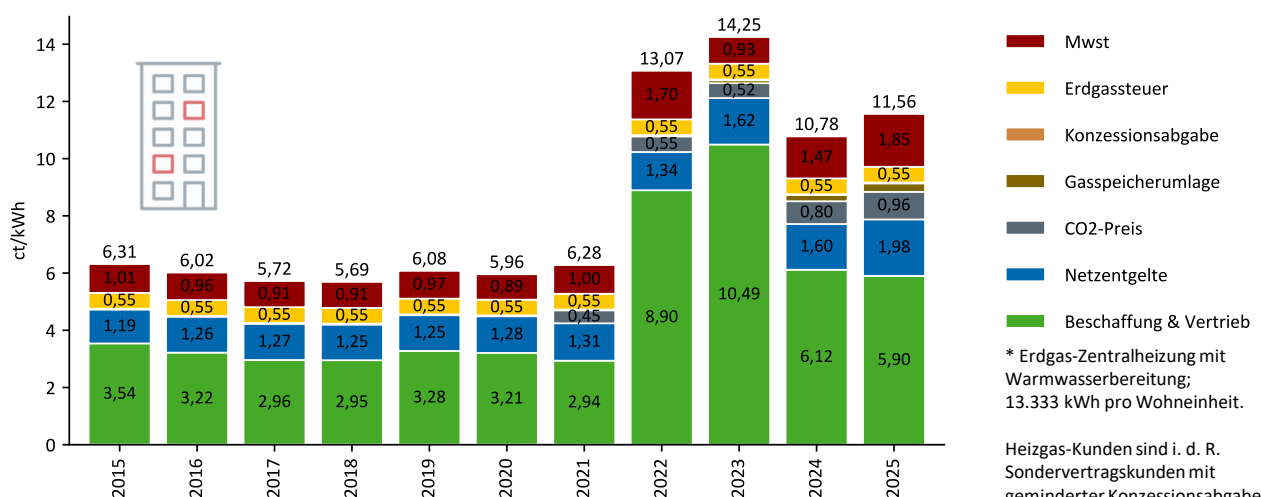
* Durchschnittlicher Erdgaspreis für einen Haushalt in einem Mehrfamilienhaus (MFH, 6 Parteien), Erdgas-Zentralheizung mit Warmwasserbereitung, Jahresverbrauch 80.000 kWh insgesamt/13.333 kWh pro Wohneinheit

** Heizgas-Kunden sind i. d. R. Sondervertragskunden mit geminderter Konzessionsabgabe (0,03 ct/kWh)

Quelle: BDEW (Stand: 10/2025)

Erdgaspreis für Haushalte (MFH) in ct/kWh

Durchschnittlicher Gaspreis für einen Haushalt im Mehrfamilienhaus (6 Parteien, Jahresverbrauch 80.000 kWh*)



Quelle: BDEW, Stand: 11/2025

Heizgas-Kunden sind i. d. R. Sondervertragskunden mit geminderter Konzessionsabgabe (0,03 ct/kWh).

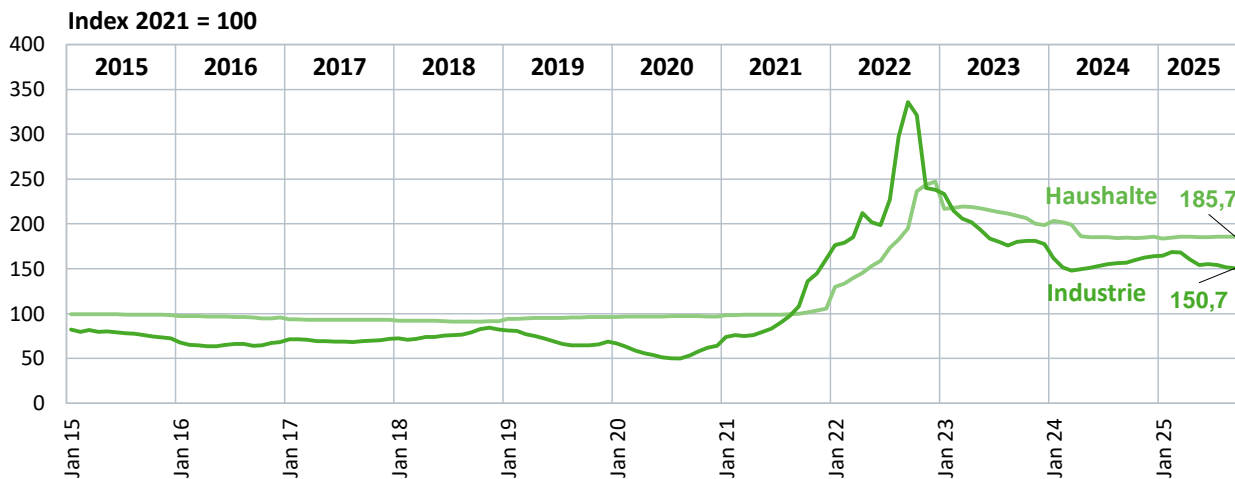
8.7. Gaspreisentwicklung für Haushalte und Industrie

Monat/Jahr	Abgabe an Haushalte	Abgabe an Industrie
Index 2021 = 100		
Januar	203,3	161,7
Februar	201,6	151,3
März	199,3	147,8
April	186,2	149,5
Mai	185,4	150,9
Juni	185,3	153,2
Juli	185,2	155,1
August	184,4	156,0
September	184,5	156,8
Oktober	184,1	159,8
November	184,6	162,4
Dezember	185,6	164,1
Durchschnitt 2024	189,1	155,7

Monat/Jahr	Abgabe an Haushalte	Abgabe an Industrie
Index 2021 = 100		
Januar	183,8	164,6
Februar	184,9	168,5
März	185,5	168,0
April	185,9	160,2
Mai	185,3	154,0
Juni	185,4	155,1
Juli	185,6	154,0
August	185,7	151,4
September	185,7	150,7
Oktober		
November		
Dezember		
Durchschnitt 2025	185,3	158,5

Quelle: Destatis/Genesis-Online, Fachserie 17 Reihe 2, Index der Erzeugerpreise gewerblicher Produkte (Stand 11/2025)

Gaspreisentwicklung für Haushalte und Industrie



Quelle: Destatis, Stand 11/2025

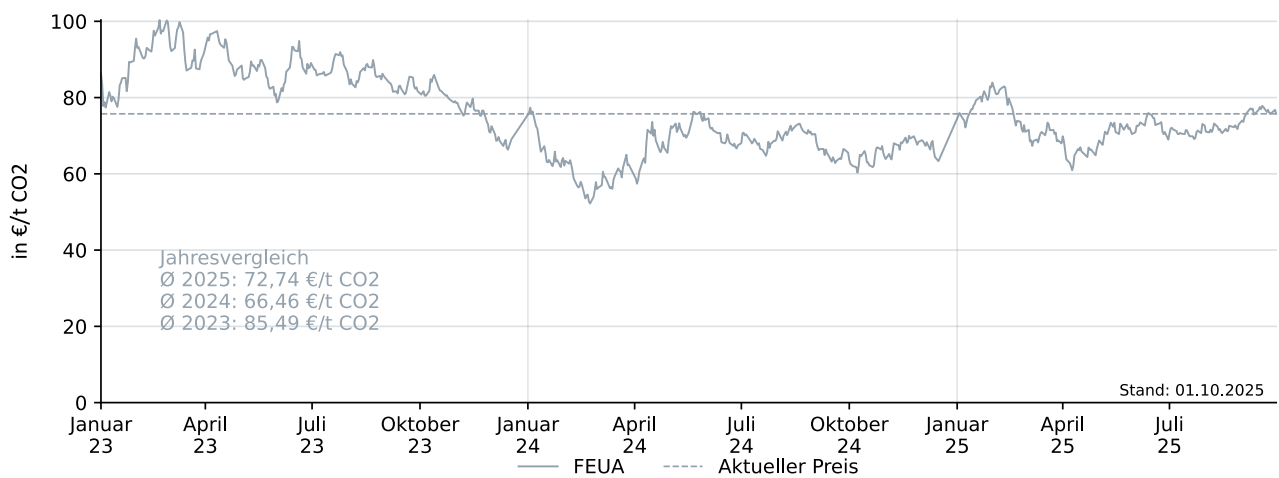
8.8. Preisentwicklung für CO₂-Emissionszertifikate

Spotmarkt	Jan	Feb	Mrz	Apr	Mai	Jun	Jul	Aug	Sep	Okt	Nov	Dez	Ø
Monatsmittelwerte in €/t CO ₂													
2024	66,20	56,61	58,64	65,06	72,15	68,89	67,53	70,86	65,24	63,83	67,45	67,08	66,46
2025	77,14	76,27	69,21	64,76	70,87	72,47	70,61	71,57	76,01				72,10

Quelle: EEX (Stand: 11/2025)

Preisentwicklung für CO₂-Emissionszertifikate

Jahre 2023, 2024 und 1.-3. Quartal 2025



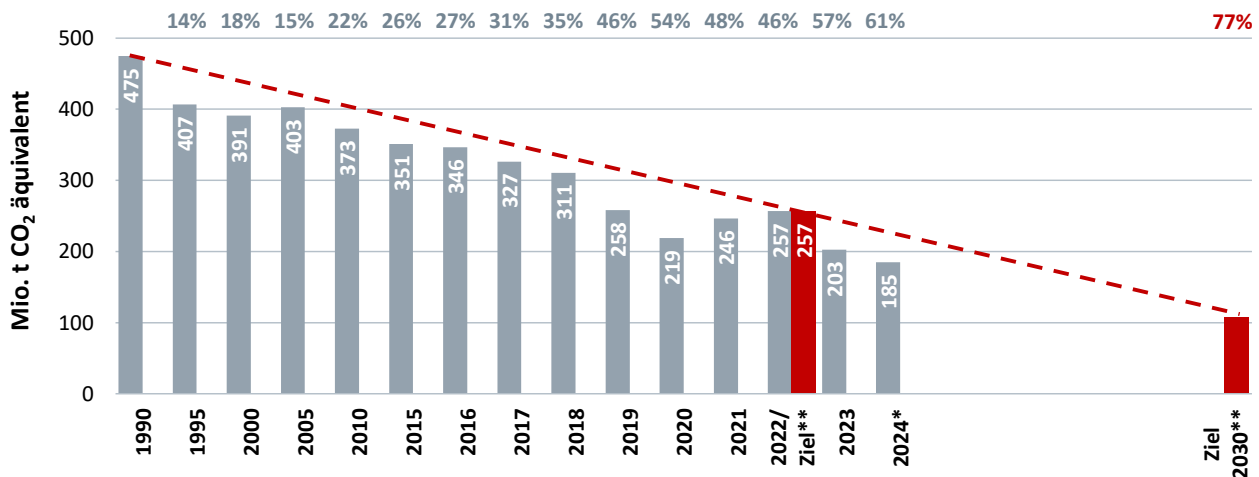
Quelle: EEX

9. Klimaschutz

9.1. CO₂-Emissionen der Energiewirtschaft

Treibhausgas-Emissionen des Sektors Energiewirtschaft

in Mio. t CO₂ eq. und Minderung gegenüber 1990 in %



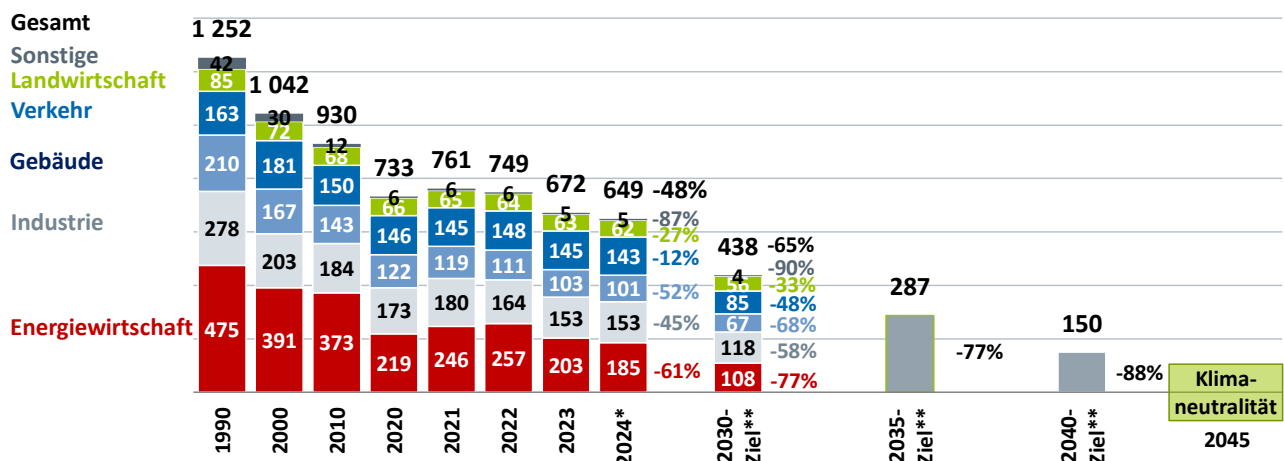
Quellen: BDEW, UBA, Bundes-Klimaschutzgesetz; Stand 05/2025

* vorläufig ** gemäß Bundes-Klimaschutzgesetz

9.2. Klimaschutzgesetz

Klimaschutzgesetz: Entwicklung und Sektorziele

Entwicklung in Mio. t CO₂ eq. und Minderung gegenüber 1990 in Prozent; ohne LULUCF***



Quellen: BDEW, UBA, Bundes-Klimaschutzgesetz; Stand 03/2025

* vorläufig ** gemäß Bundes-Klimaschutzgesetz

*** Landnutzung, Landnutzungsänderung und Forstwirtschaft

Ihre Ansprechpartner

Wirtschaftsdaten:

Marcel Westphal

Telefon: +49 30 300199-1616

marcel.westphal@bdew.de

Erzeugungs- und Verbrauchsdaten:

Florentine Schenke

Telefon: +49 30 300199-1613

florentine.schenke@bdew.de

Energiepreise und

Stromerzeugung aus Erneuerbaren:

Carlotta Irrgang

Telefon: +49 30 300199-1617

carlotta.irrgang@bdew.de

Für die Aufnahme in den E-Mail-Verteiler dieser Quartalsberichte senden Sie bitte eine formlose E-Mail an:

economics@bdew.de

Dieser Bericht erscheint quartalsweise und steht auf der Internetseite des BDEW [zum Herunterladen](#) zur Verfügung. Unter Nennung der vollständigen Quellenangabe können Texte, Diagramme und Tabellen aus dieser Publikation zur weiteren Verwendung genutzt werden.

Weiterführende Informationen:

[Konjunktur und Energieverbrauch \(Aktueller Monatsbericht\)](#)

[Die Energieversorgung 2024 \(Aktueller Jahresbericht\)](#)

[bdew.de: Daten und Grafiken](#)

BDEW Bundesverband der Energie- und Wasserwirtschaft e.V.

Reinhardtstr. 32

10117 Berlin

info@bdew.de

www.bdew.de

Telefon +49 30 / 300 199-0

Telefax +49 30 / 300 199-3900