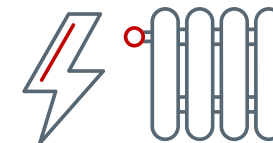
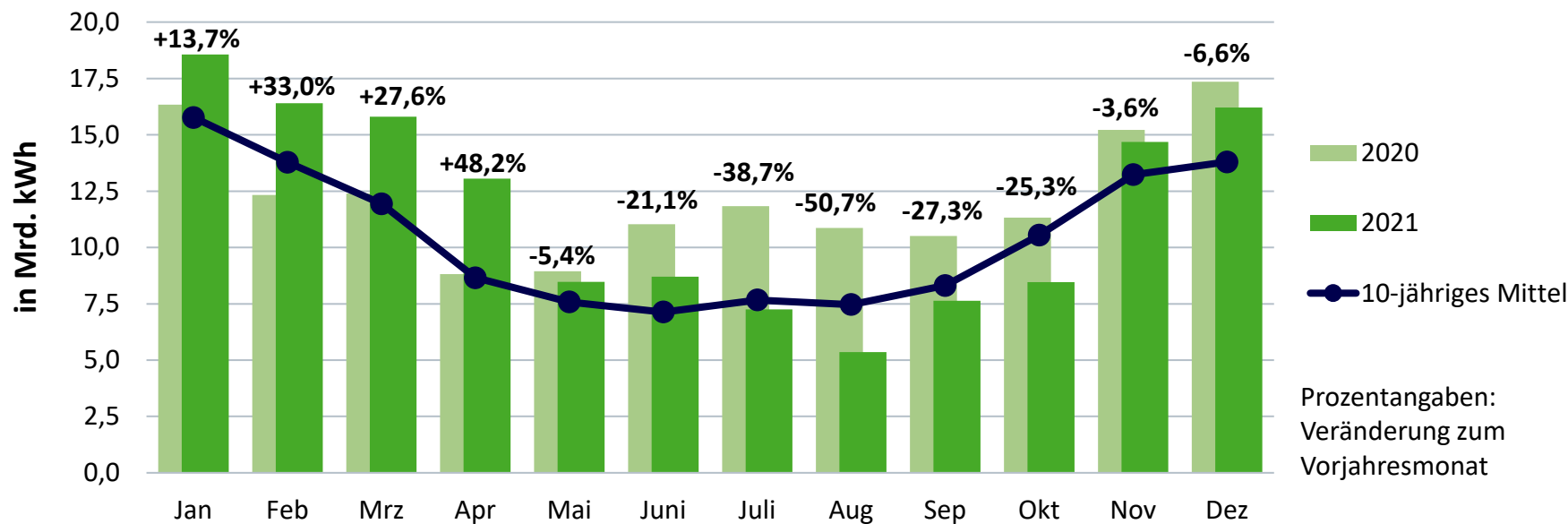


Brennstoffeinsatz Erdgas für Strom- und Wärme- erzeugung in den Kraftwerken der Stromversorger*



Veränderung gegenüber Vorjahr gesamt: -4,3 %



Brennstoffeinsatz Erdgas für die ungekoppelte Stromerzeugung in den Kraftwerken der Stromversorger*



Veränderung gegenüber Vorjahr gesamt (nur ungekoppelte Stromerzeugung): -22,2 %

