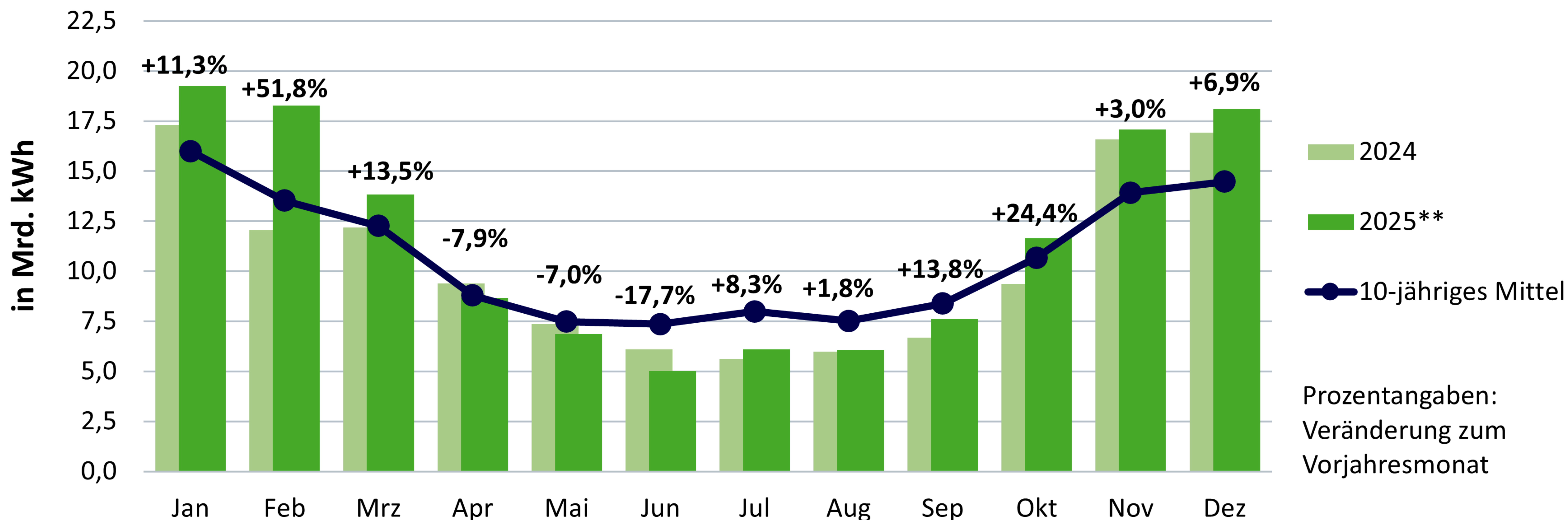
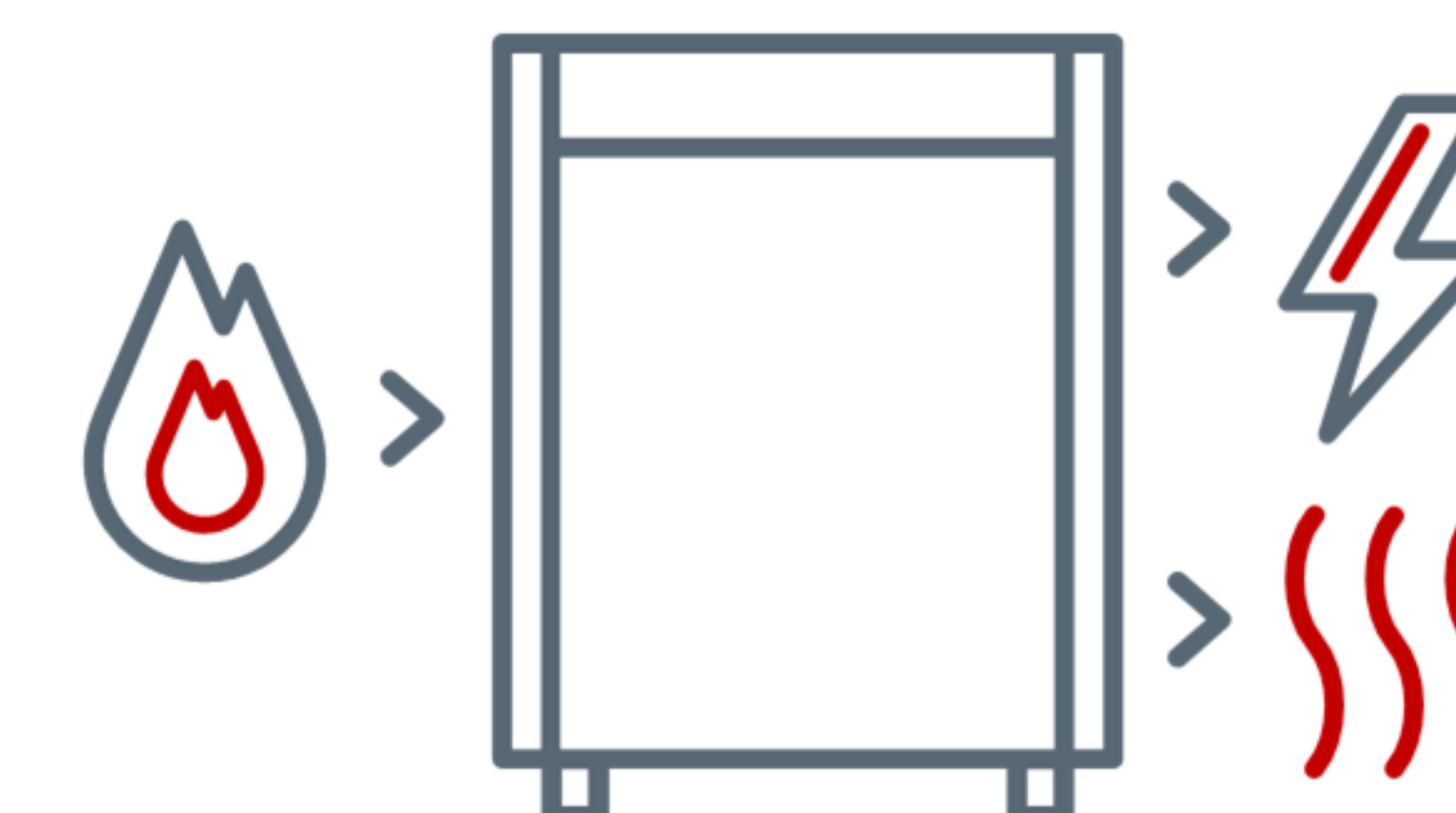


Brennstoffeinsatz Erdgas für Strom- und Wärme- erzeugung in den Kraftwerken der Stromversorger*

Veränderung gegenüber Vorjahreszeitraum gesamt: +10,3 %



Quelle: Destatis; Stand 04/2026

* Kraftwerke größer 1 MW_{el}

Brennstoffeinsatz Erdgas für die ungekoppelte Stromerzeugung in den Kraftwerken der Stromversorger*



Veränderung gegenüber Vorjahreszeitraum (nur ungekoppelte Stromerzeugung) gesamt: **+14,8 %**

