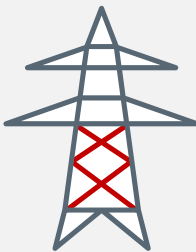
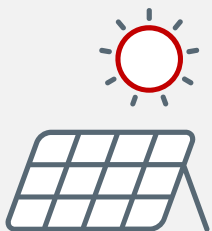
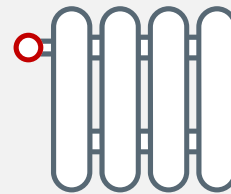


bdew

Energie. Wasser. Leben.



2025

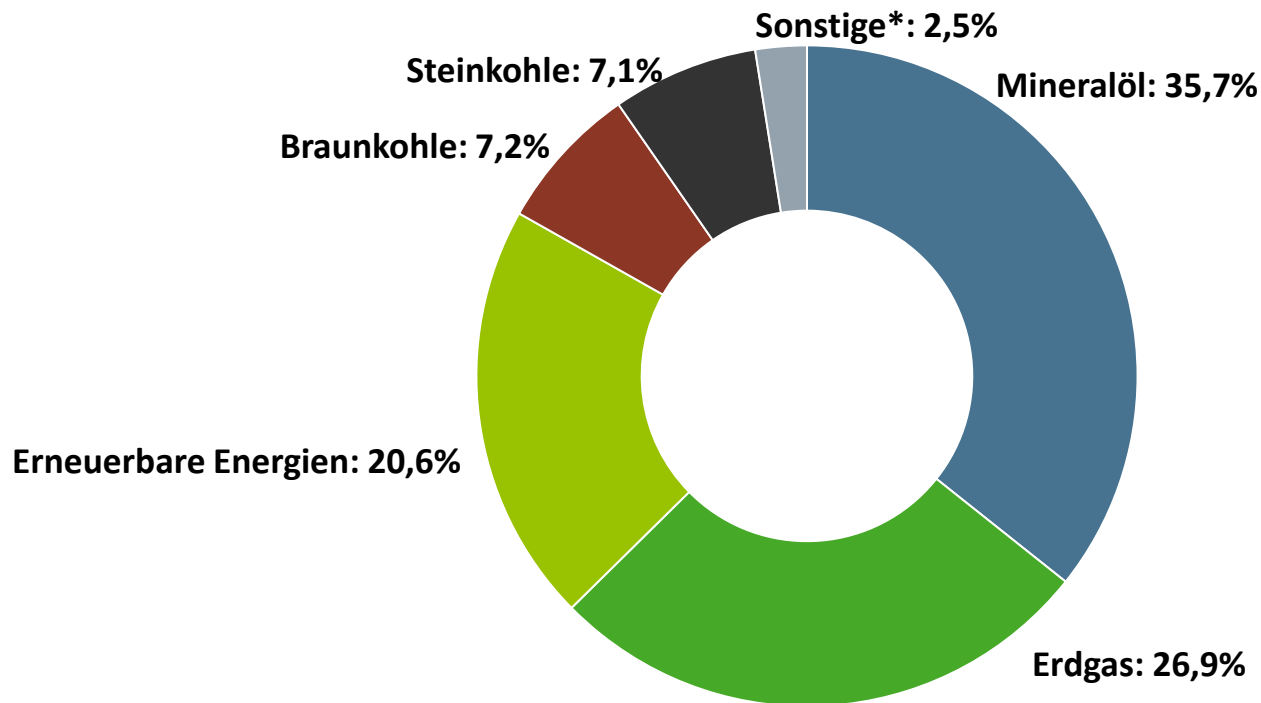


Foliensatz zur Publikation

Die Energieversorgung 2025 – Jahresbericht –

Primärenergieverbrauch in Deutschland

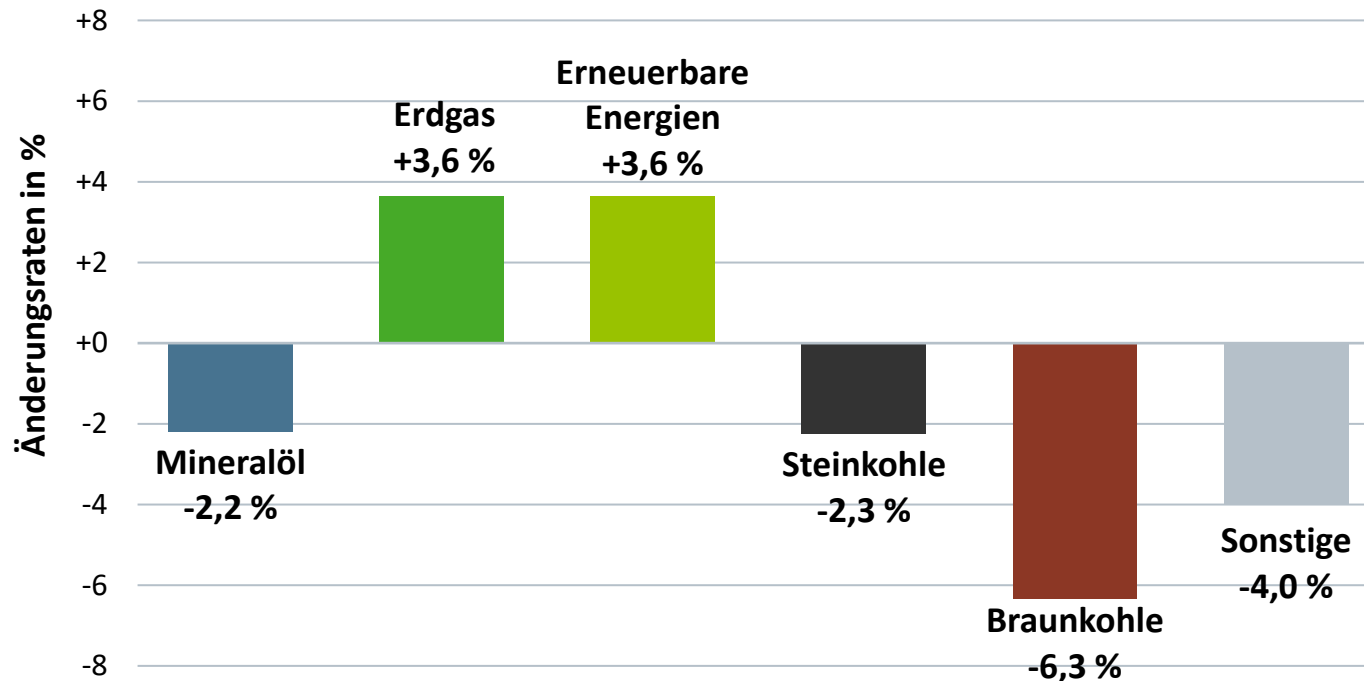
2025 insgesamt:
10 553 PJ (vorläufig)



* einschließlich Stromaustauschsaldo

Quelle: AG Energiebilanzen; Stand 12/2025

Primärenergieverbrauch in Deutschland

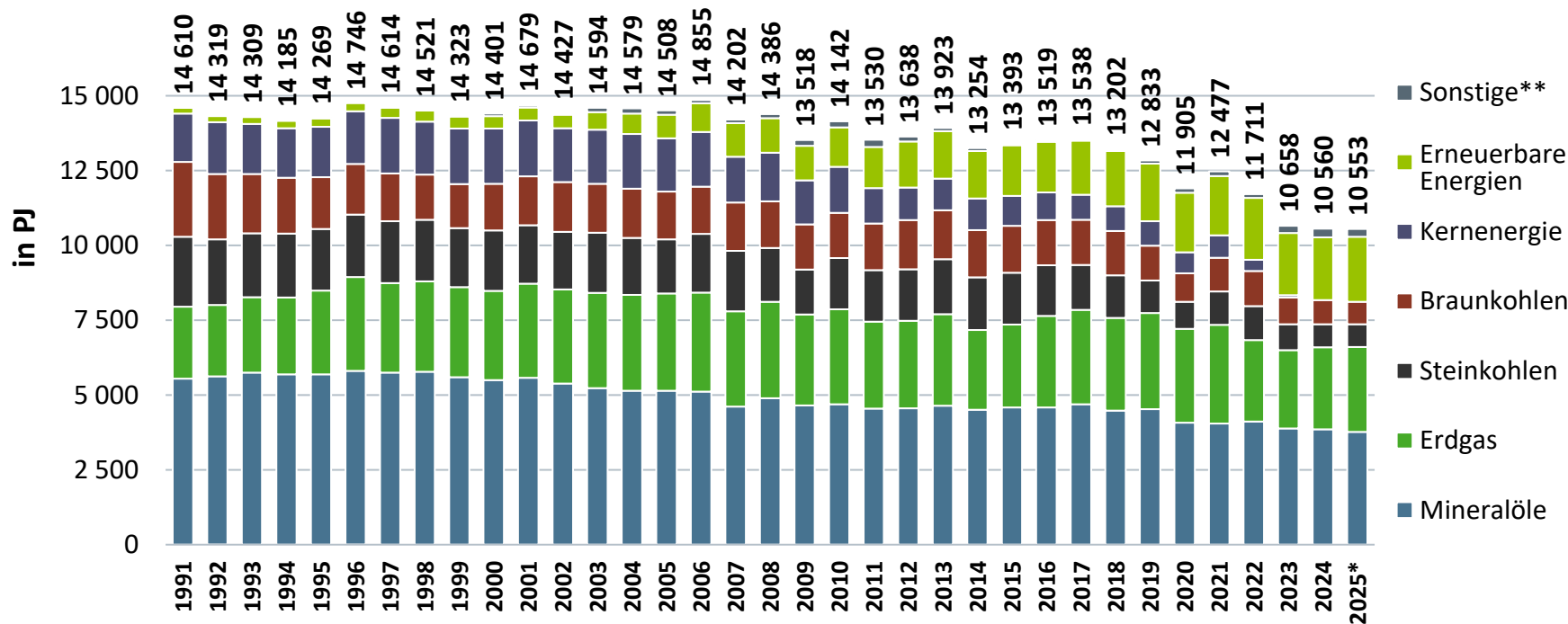


2025 insgesamt:
10 553 PJ (vorläufig)

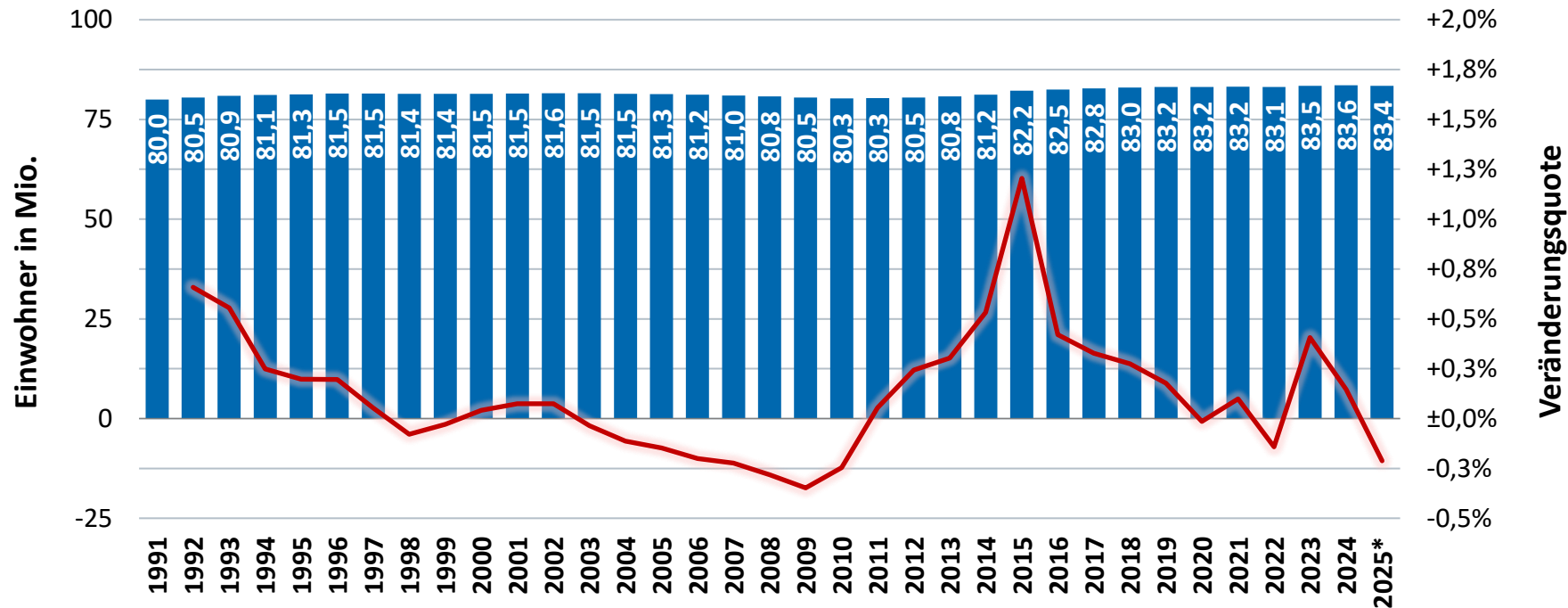
Veränderung
zum Vorjahr:
-0,1 %

Änderungsrate im
Vergleich zum Vorjahr

Entwicklung des Primärenergieverbrauchs nach Energieträgern in Deutschland

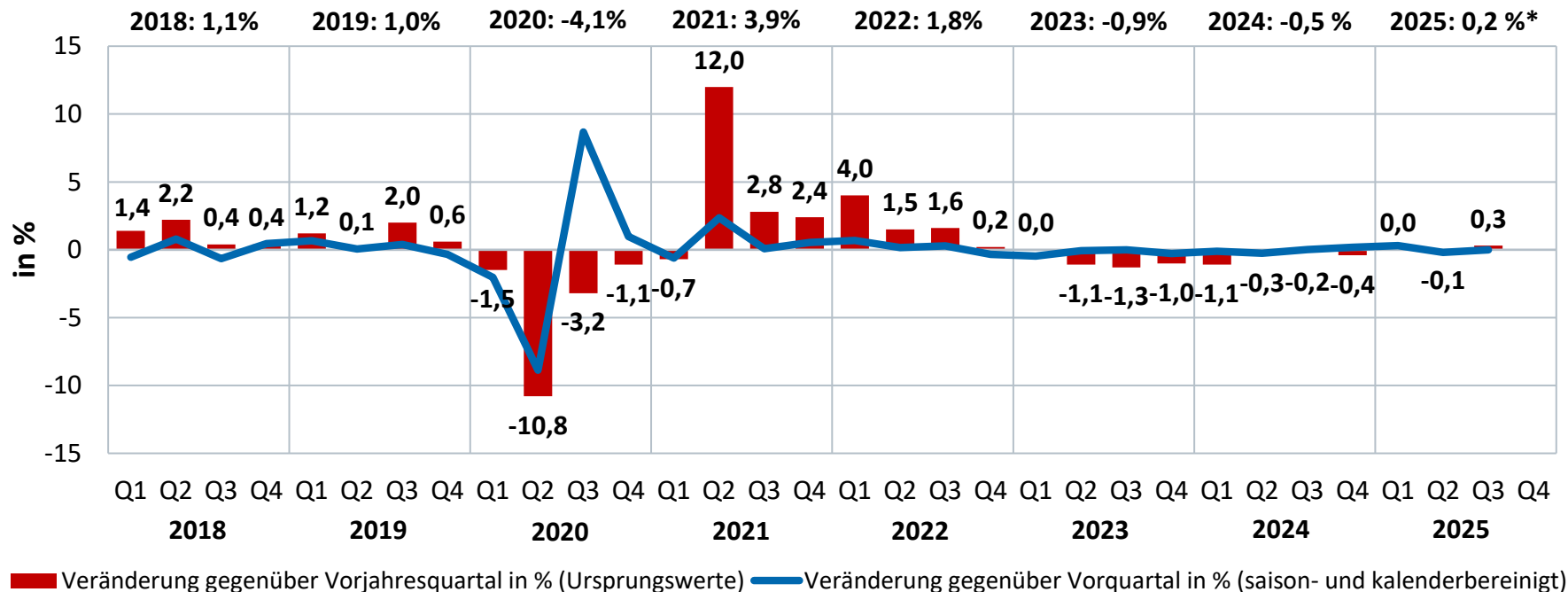


Entwicklung der Einwohnerzahlen* in Deutschland



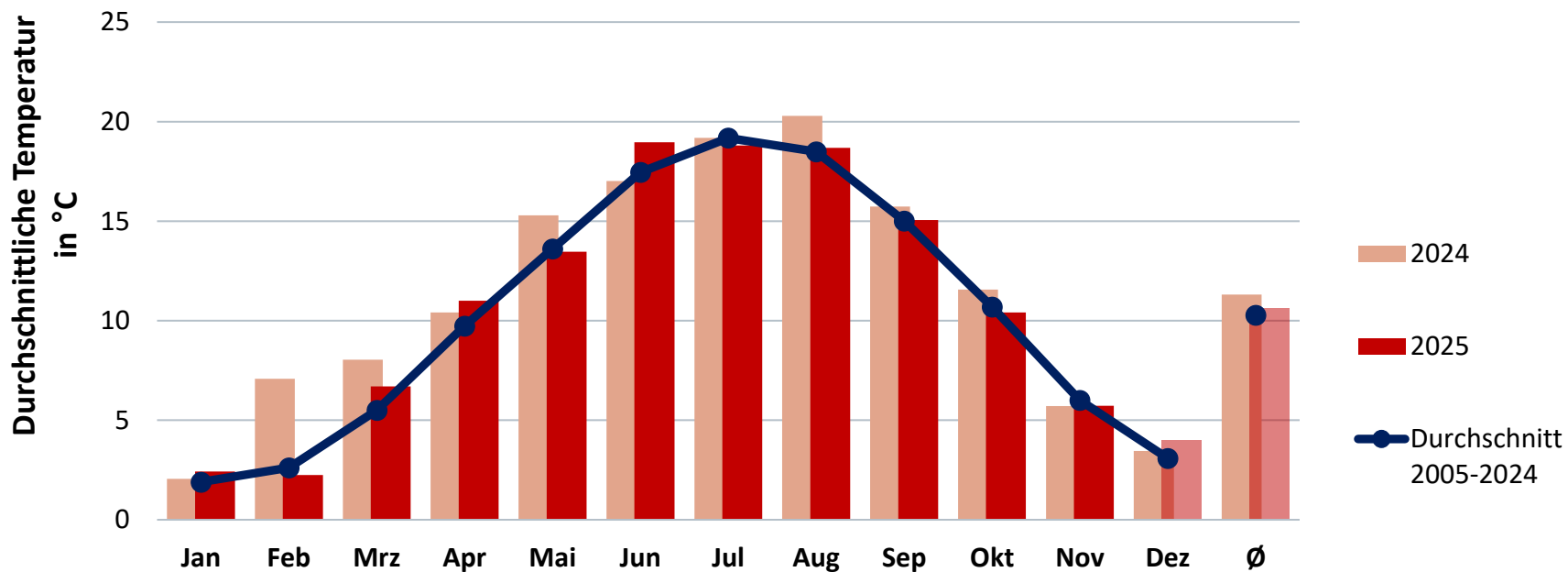
* Rückgerechnete und fortgeschriebene Bevölkerung auf Grundlage des jeweiligen Zensus;
Jahr 2025: vorläufig geschätzt

Bruttoinlandsprodukt (preisbereinigt, verkettet, 2020=100)



Temperatur

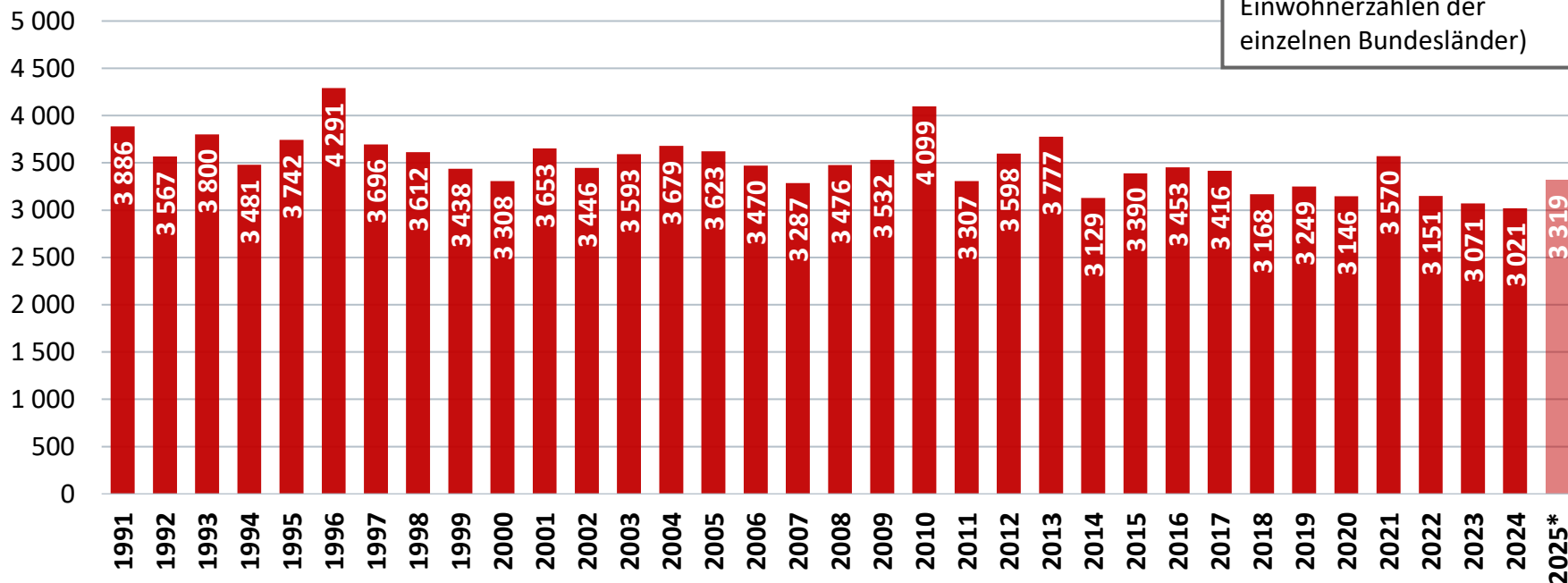
als Verbrauchsindikator gewichtet mit der Einwohnerzahl pro Bundesland zum 31.12.2024 –
Auswertung von 41 Wetterstationen des DWD



Gradtagzahlen

20-jähriges Mittel 2005 – 2024: 3 397

**Gewichtete jährliche
Gradtagzahlen**
(42 Wetterstationen des
DWD, gewichtet mit den
Einwohnerzahlen der
einzelnen Bundesländer)

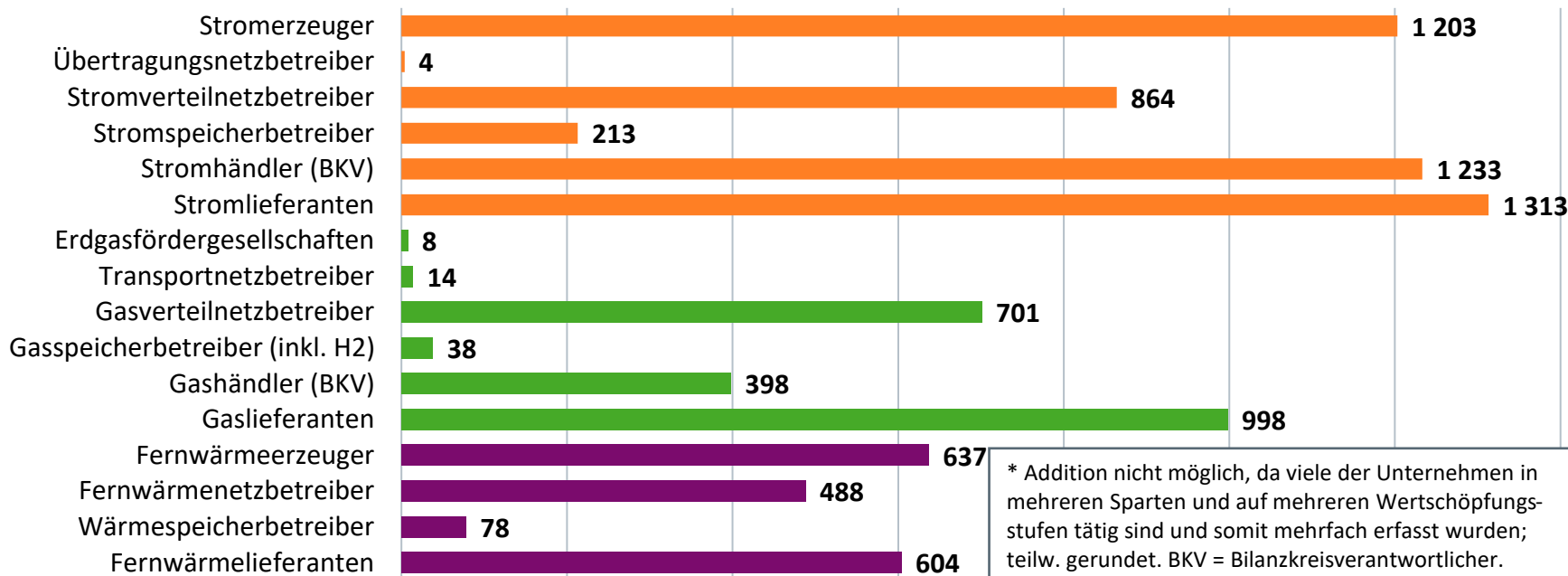


Quelle: DWD, Berechnungen BDEW

* vorläufig, teilweise geschätzt

Unternehmen der Energieversorgung

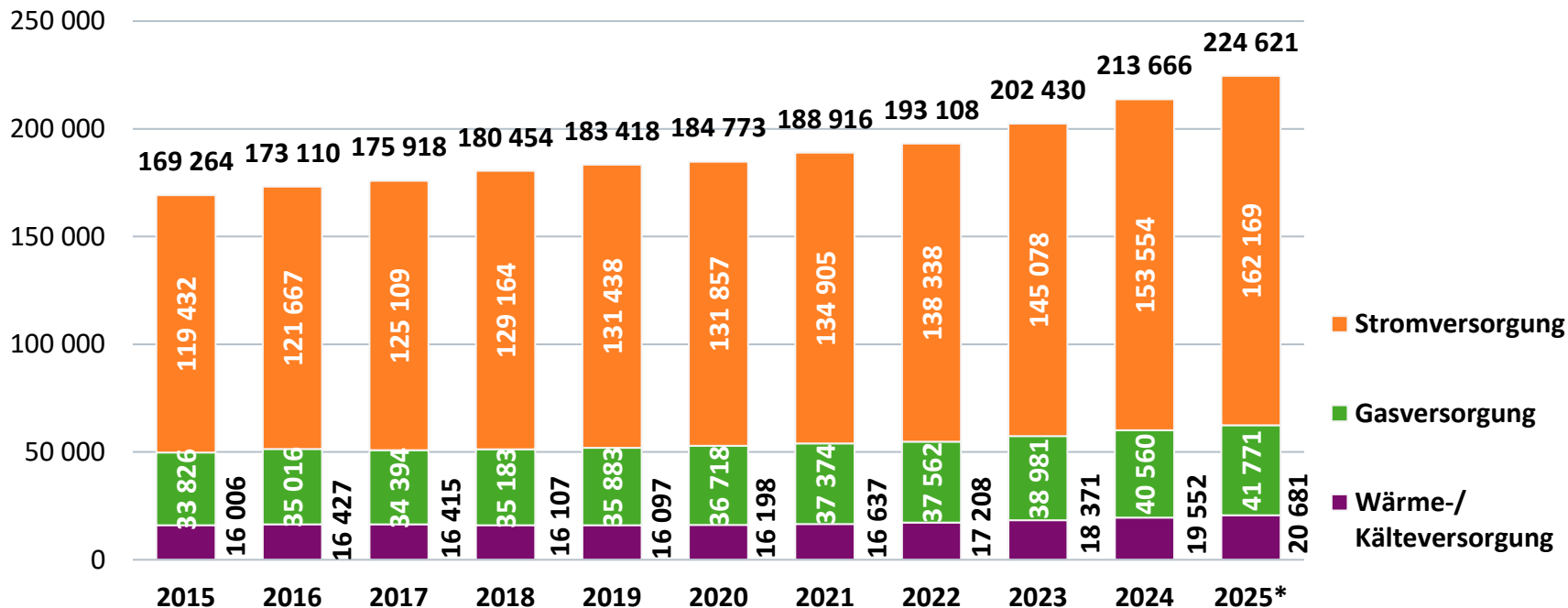
Zahl der Unternehmen in den einzelnen Marktbereichen*



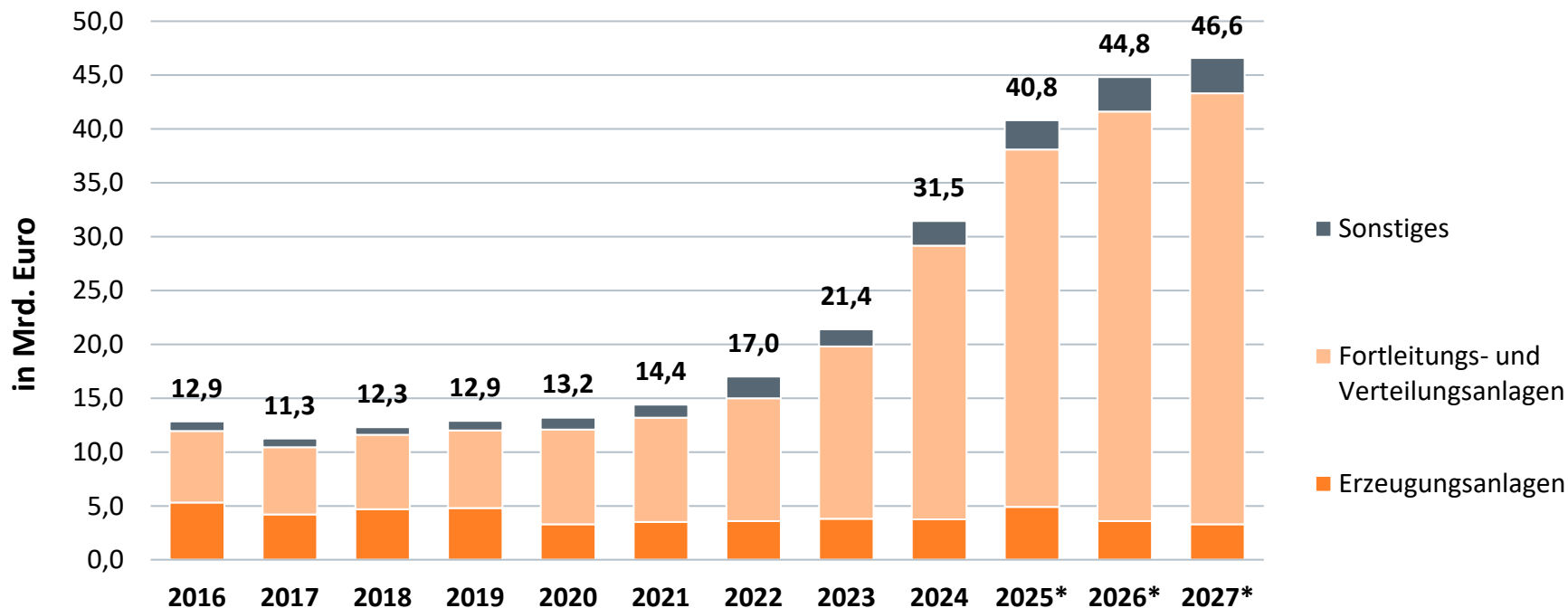
* Addition nicht möglich, da viele der Unternehmen in mehreren Sparten und auf mehreren Wertschöpfungsstufen tätig sind und somit mehrfach erfasst wurden; teilw. gerundet. BKV = Bilanzkreisverantwortlicher. Insgesamt sind rund 2 300 Firmen auf dem Strom-/Gas-/Fernwärmemarkt aktiv.

Beschäftigte bei den deutschen Energieversorgern

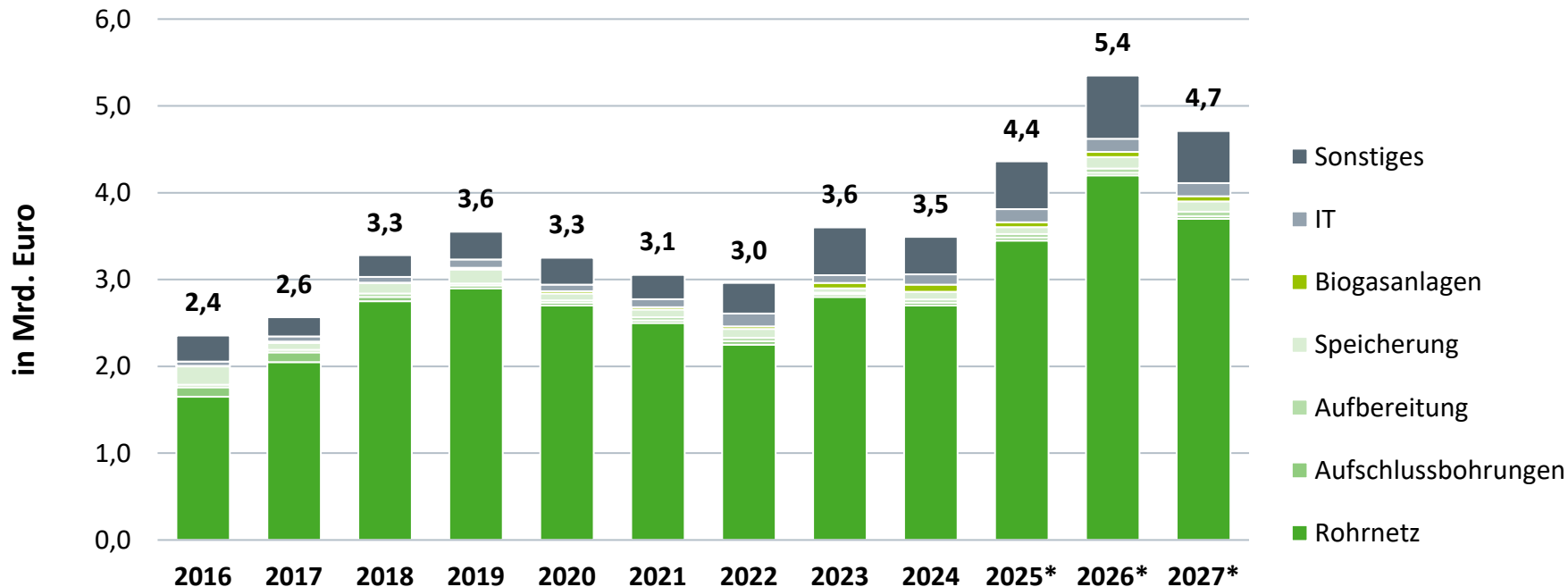
Entwicklung der Beschäftigtenzahl



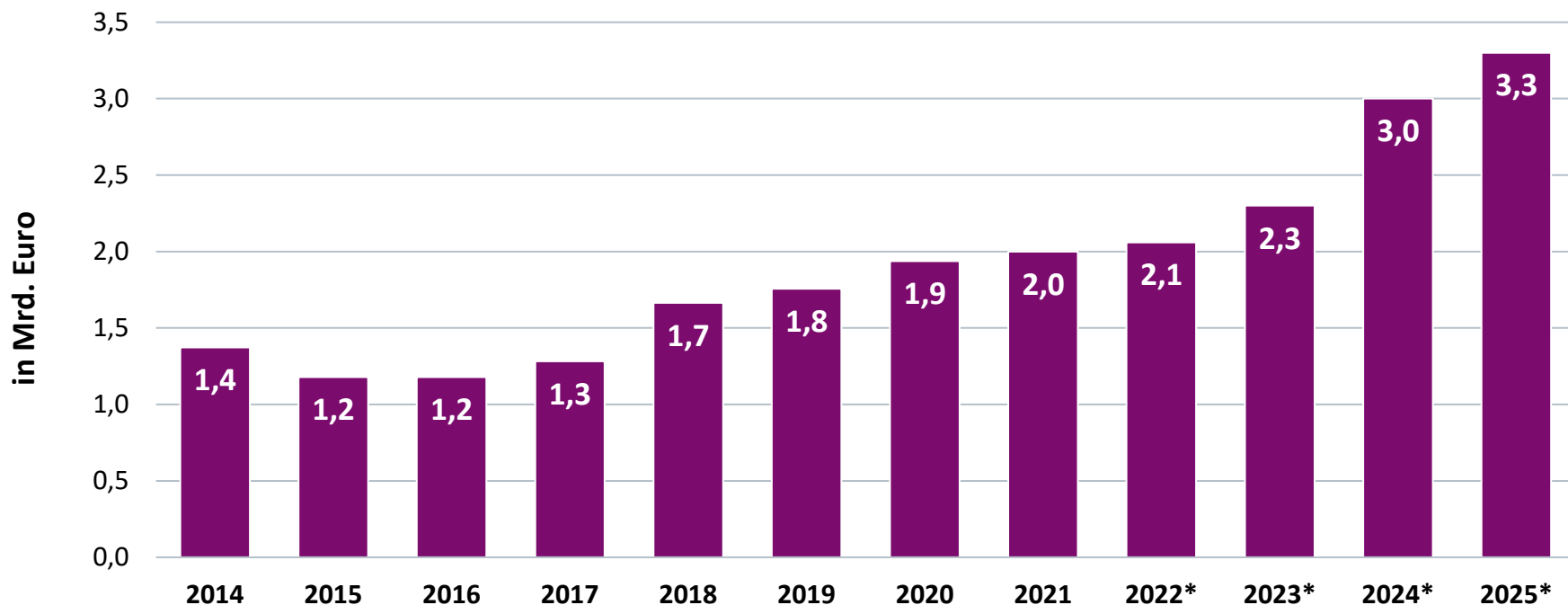
Investitionen der Stromversorger in Deutschland



Investitionen der Gasversorger in Deutschland



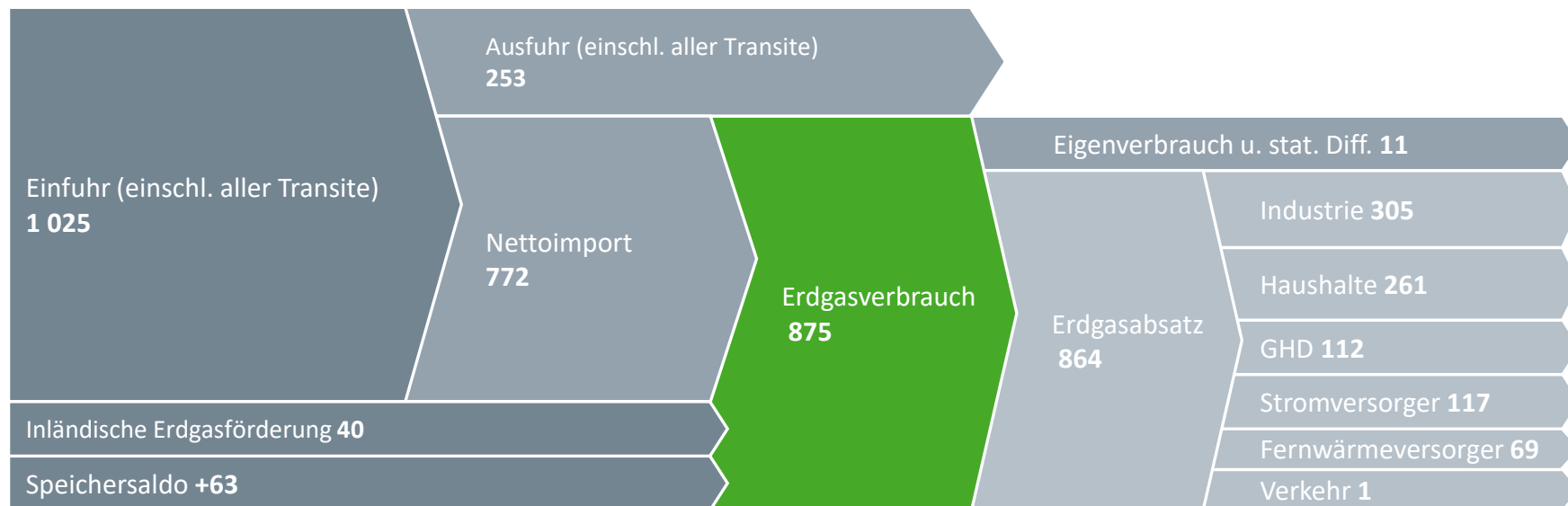
Investitionen der Wärme- und Kälteversorger in Deutschland



Gasfluss

Von Import und Förderung zum Verbrauch

Erdgasfluss 2025 (vorläufig) in Mrd. kWh



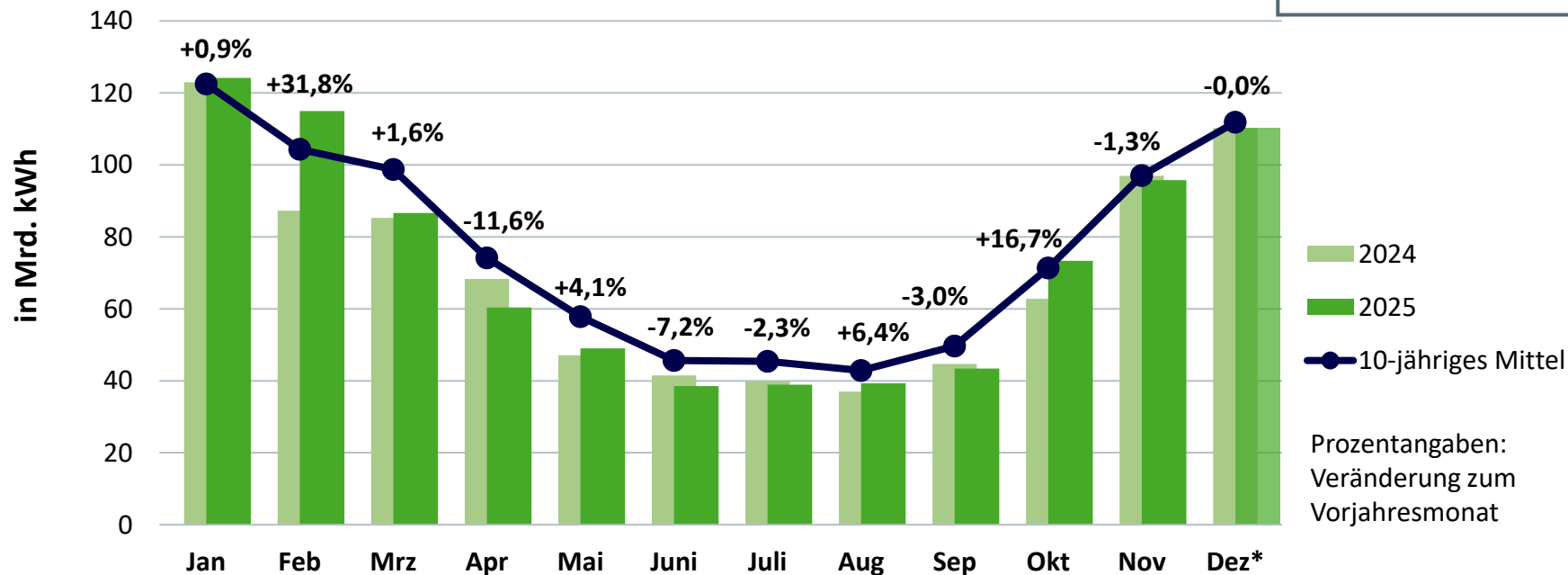
Quellen: Destatis, BVEG, ENTSOG, BDEW; Stand 12/2025
Rundungsdifferenzen

2025 wurden ersten Schätzungen zufolge zudem
11,5 Mrd. kWh Biomethan in das deutsche Erdgasnetz eingespeist.

Monatlicher Erdgasverbrauch in Deutschland

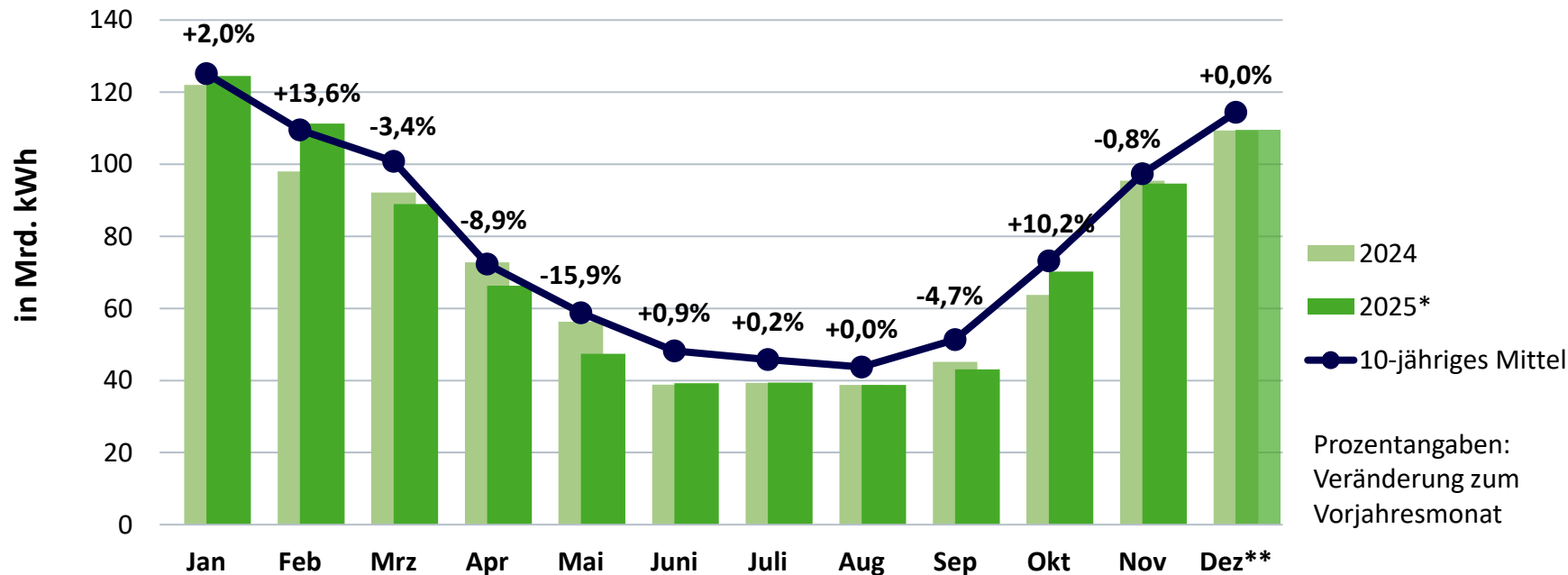
2025: 875 Mrd. kWh* (Veränderung gegenüber Vorjahr gesamt: +3,6 %)

Verbrauch/Jahr gesamt:
2023: 808 Mrd. kWh
2024: 844 Mrd. kWh
2025*: 875 Mrd. kWh

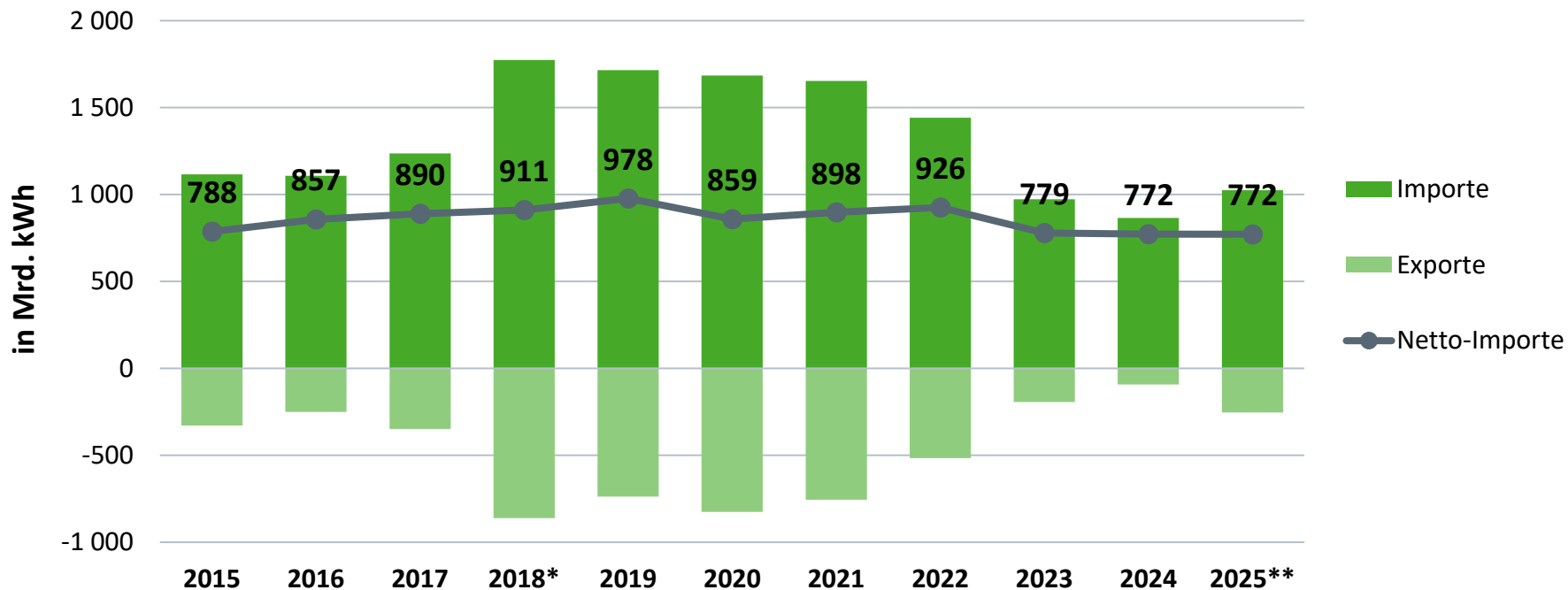


Bereinigter monatlicher Erdgasverbrauch*

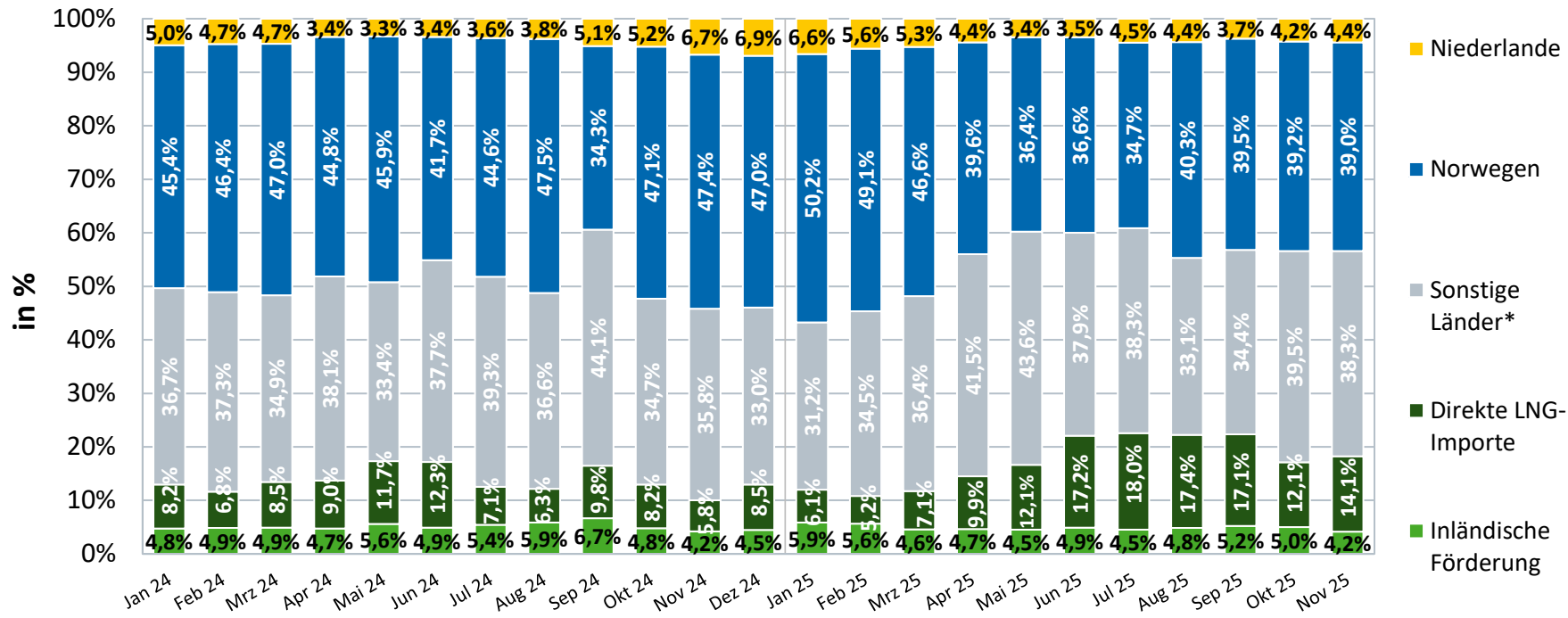
Veränderung gegenüber Vorjahr gesamt: +0,2 %**



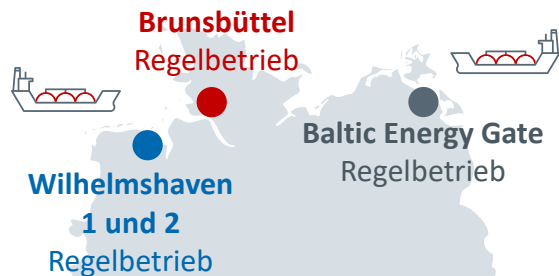
Entwicklung der Erdgas-Nettoimporte Deutschlands



Herkunft des in Deutschland verbrauchten Erdgases

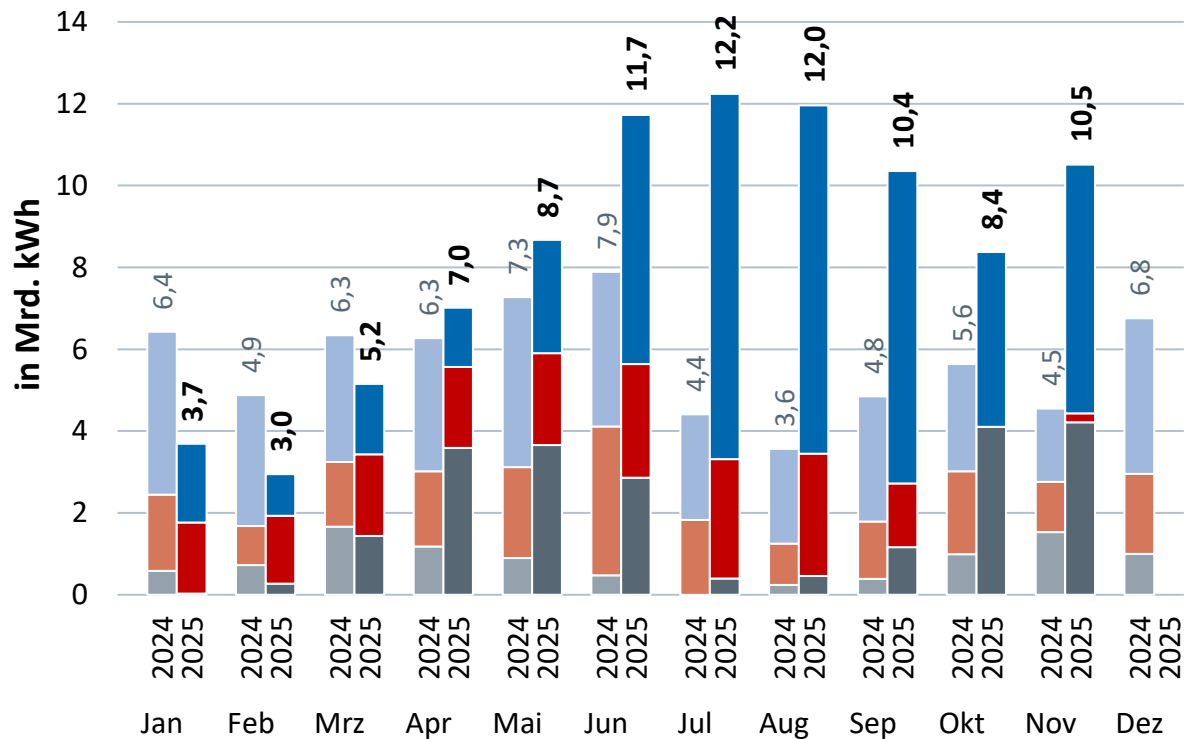


Gaseinspeisung über deutsche LNG-Terminals

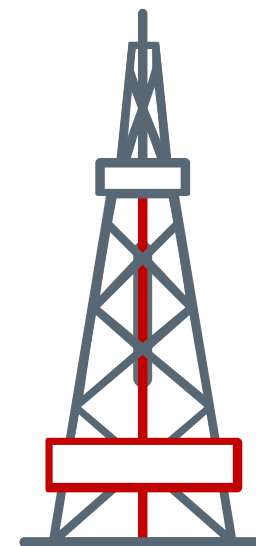
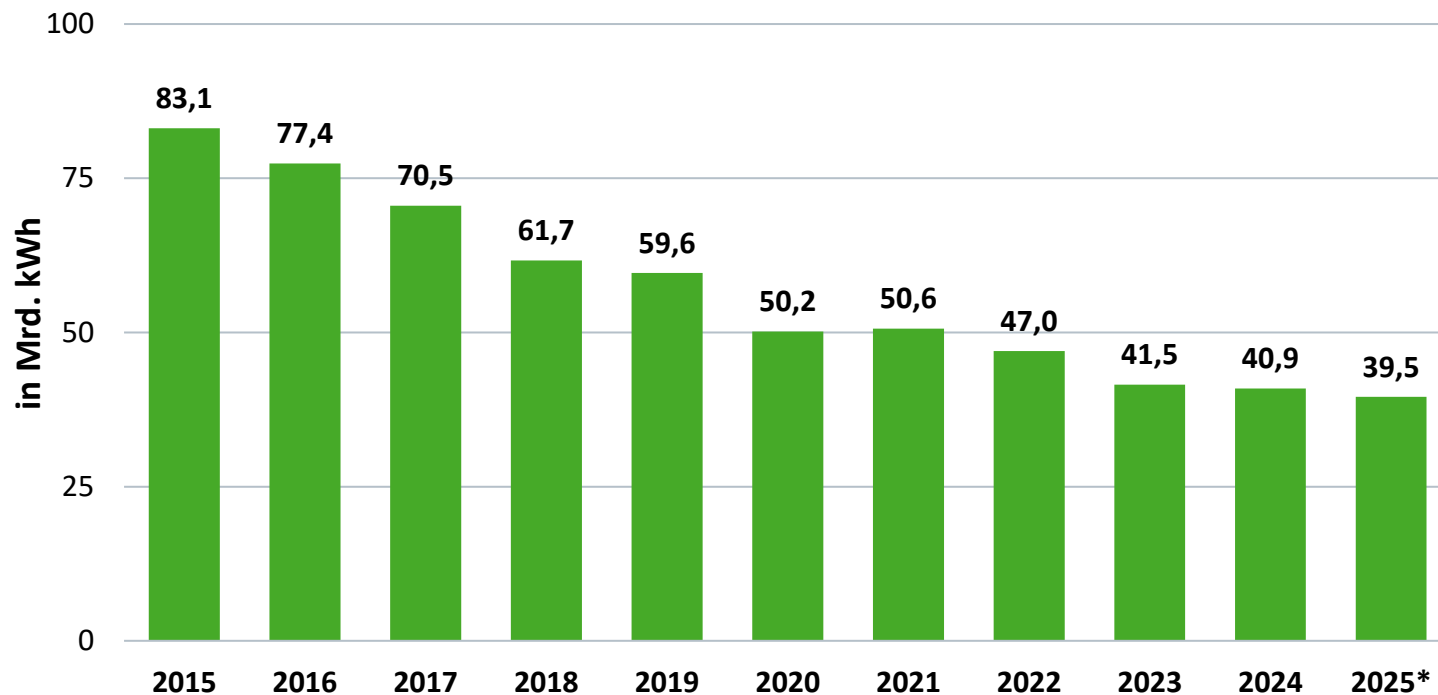


Herkunft	Jahr 2024	Jan. - Nov. 2025
USA	91,9 %	94,7 %
Äquatorialguinea	-	1,1 %
Norwegen	3,9 %	3,1 %
Angola	2,8 %	-
Ägypten	1,4 %	-
Trinidad & Tobago	-	1,1 %

Quellen: GIE ALSI, Vesselfinder; Stand 12/2025



Entwicklung der inländischen Erdgasförderung



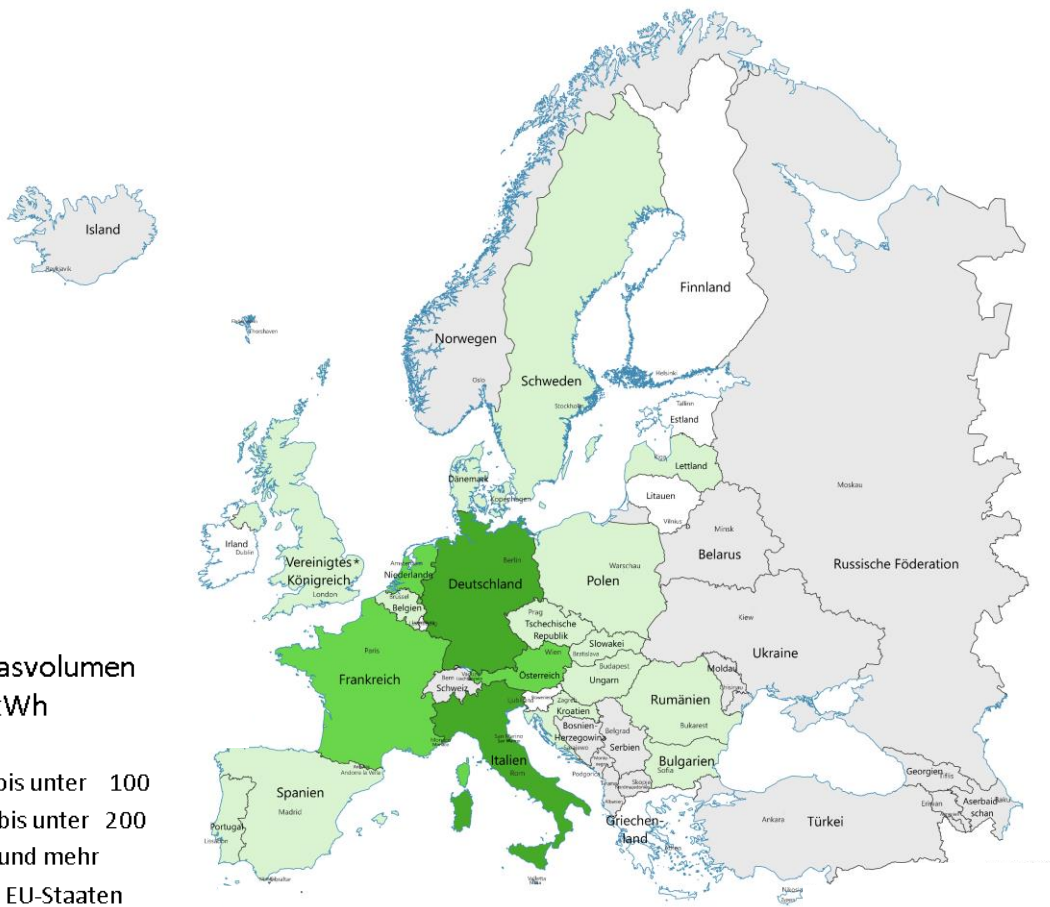
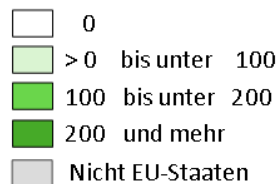
Deutschland mit EU-weit höchsten Speicherkapazitäten

Arbeitsgasvolumina
Deutschland 251 Mrd. kWh

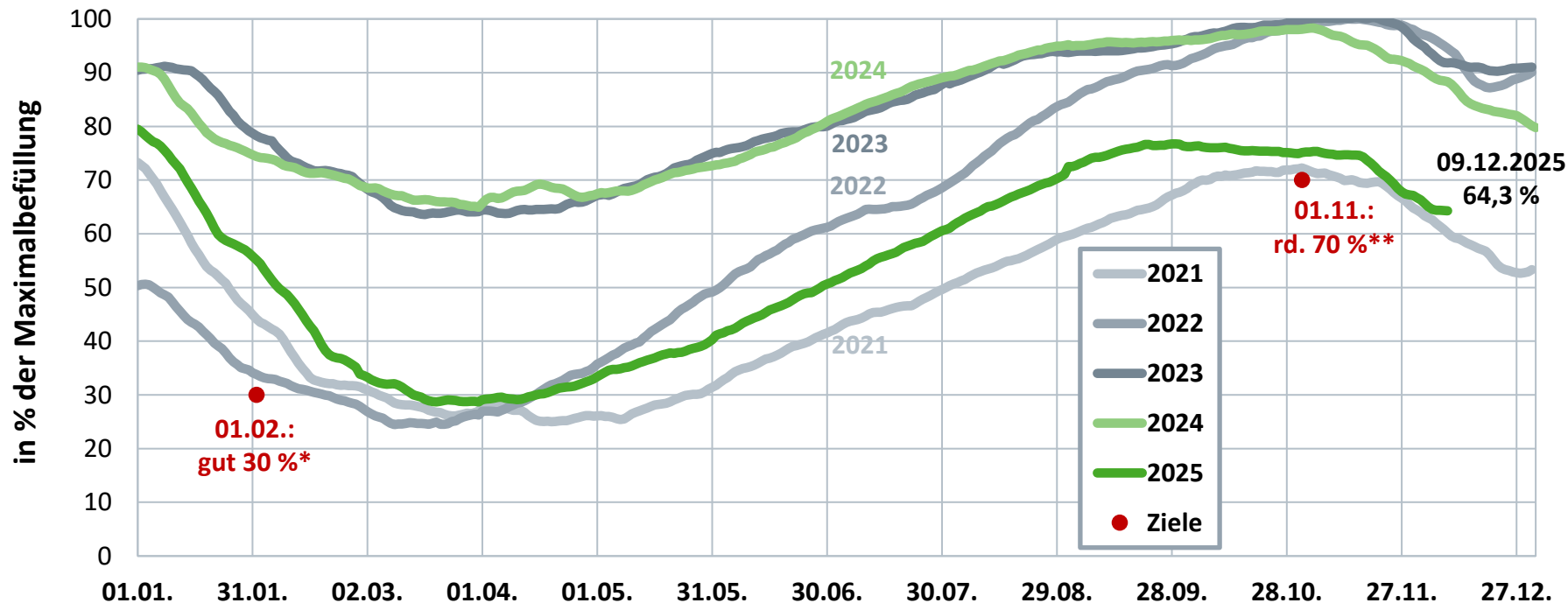
*Zusätzliche Darstellung
Großbritannien;
Nicht-EU; Post-Brexit

Quellen: GIE AGSI
Stand: 12/2025
EasyMap-Kartengrundlage:
(C) infas 360 GmbH, Bonn

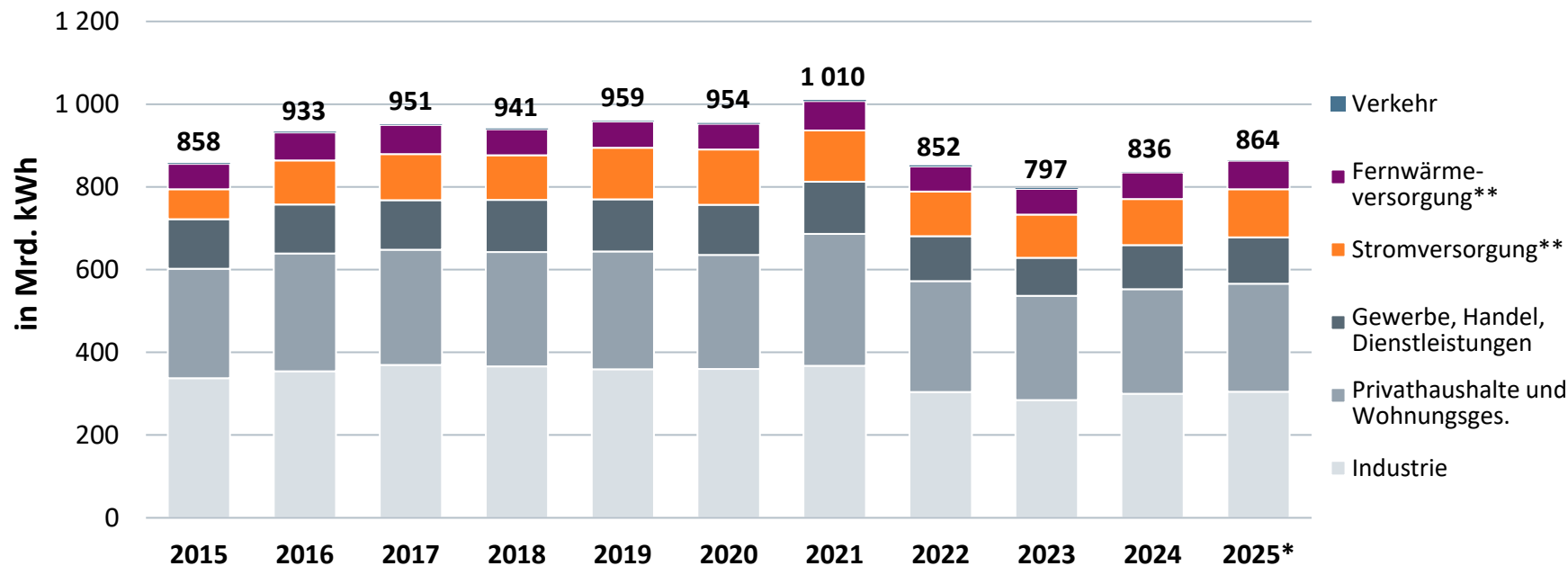
Arbeitsgasvolumen
in Mrd. kWh



Prozentuale Speicherfüllstände der deutschen Erdgasspeicher



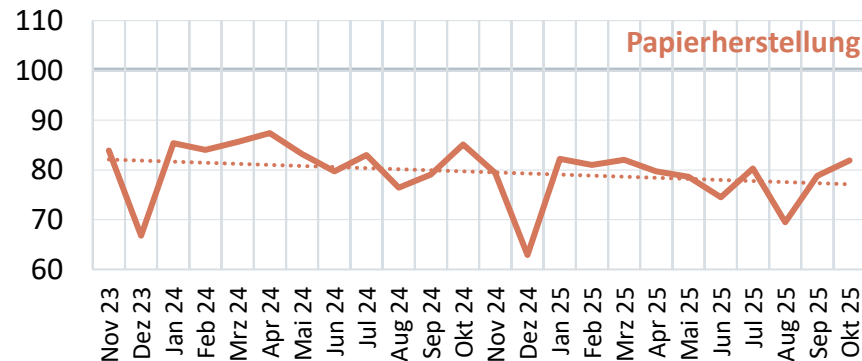
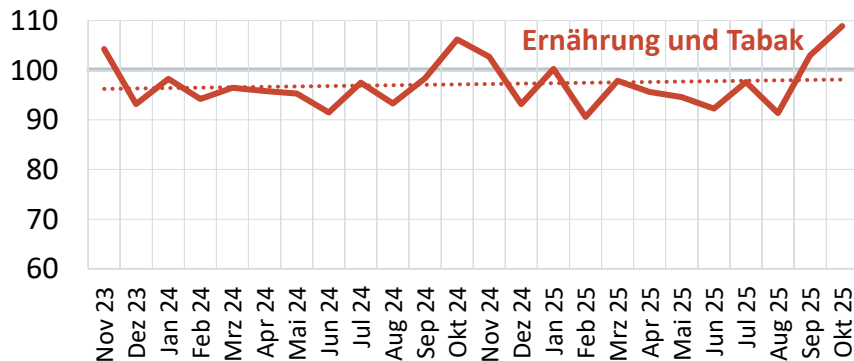
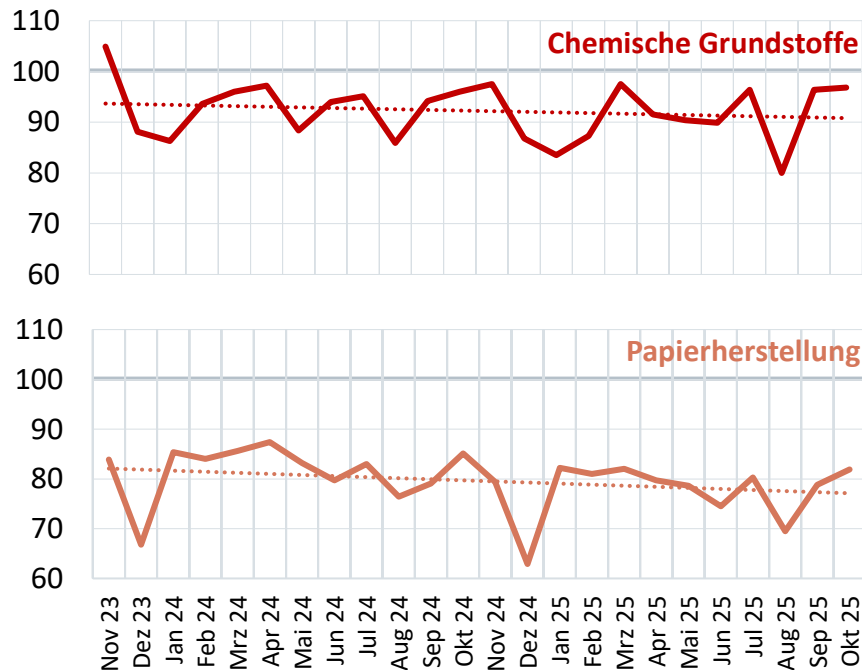
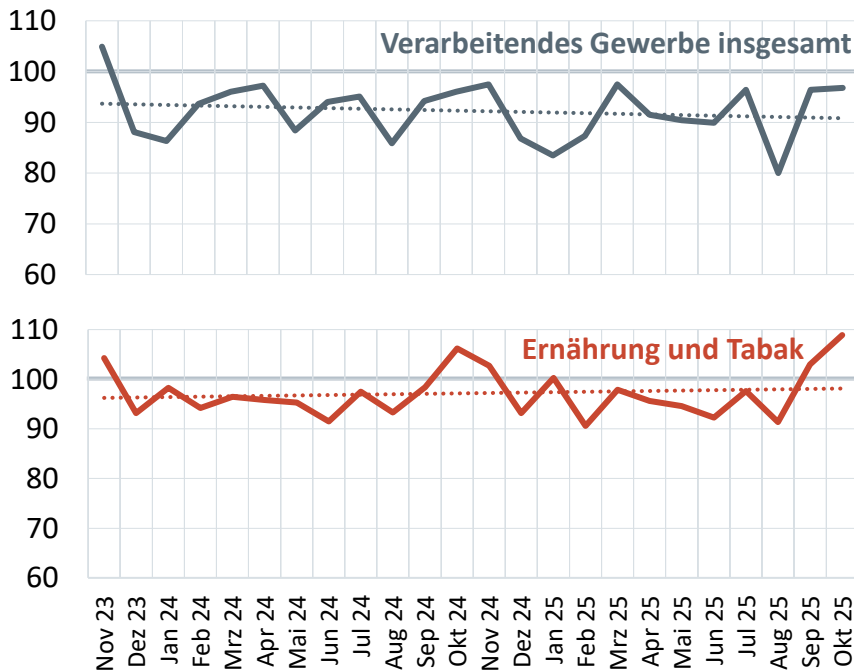
Entwicklung des Erdgasabsatzes nach Abnehmern in Deutschland





Produktion der Branchen, die viel Erdgas einsetzen

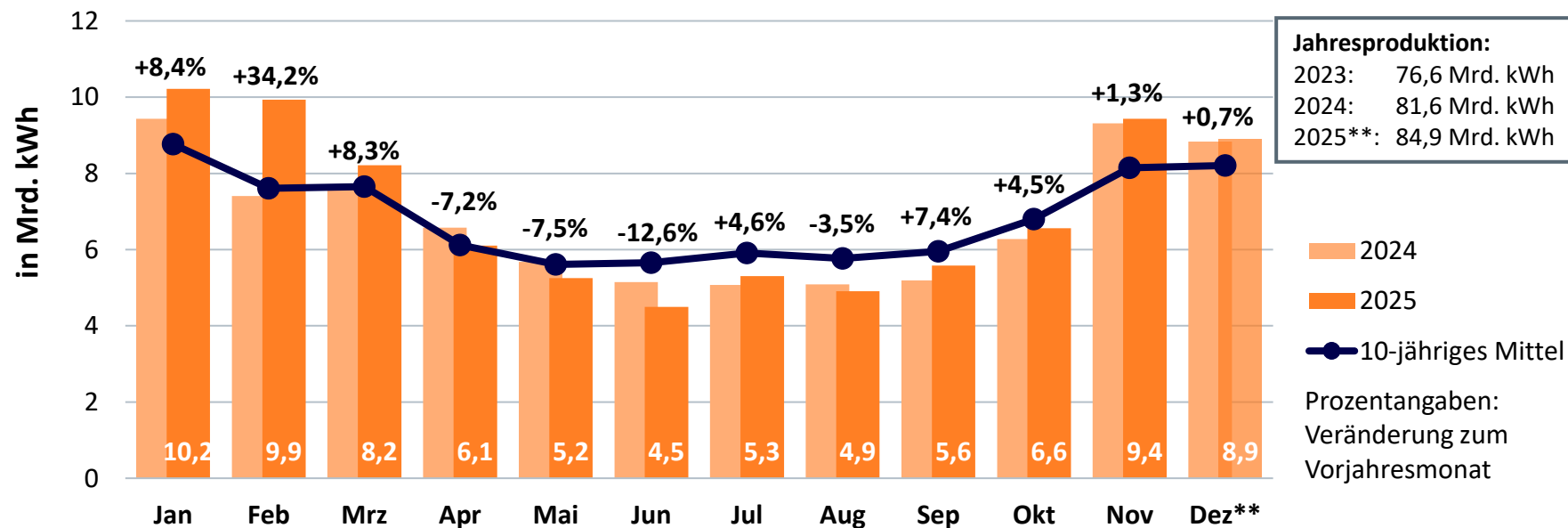
Entwicklung der Produktionsindizes ausgewählter Branchen (2021 = 100) in den letzten zwei Jahren



Monatliche Stromerzeugung aus Erdgas in Deutschland*

Bruttostromerzeugung 2025: 85 Mrd. kWh**

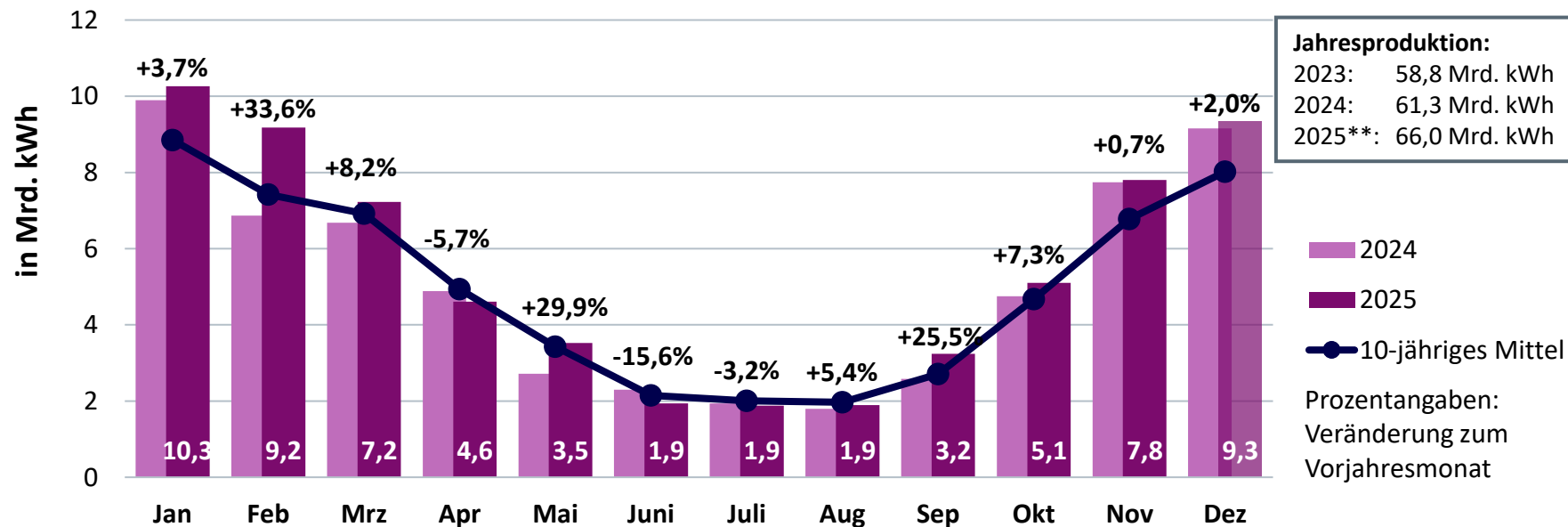
(Veränderung zum Vorjahr gesamt: +4,1 %)



Monatliche Fernwärmeerzeugung aus Erdgas in Deutschland*

Nettowärmeerzeugung 2025: 66 Mrd. kWh**

(Veränderung zum Vorjahr gesamt: +7,6 %)



Gasmobilität

Tankstellen für CNG-
und LNG-Fahrzeuge*,
Erdgas und
Biomethan

CNG-Tankstellen

● Bio-CNG

▼ CNG

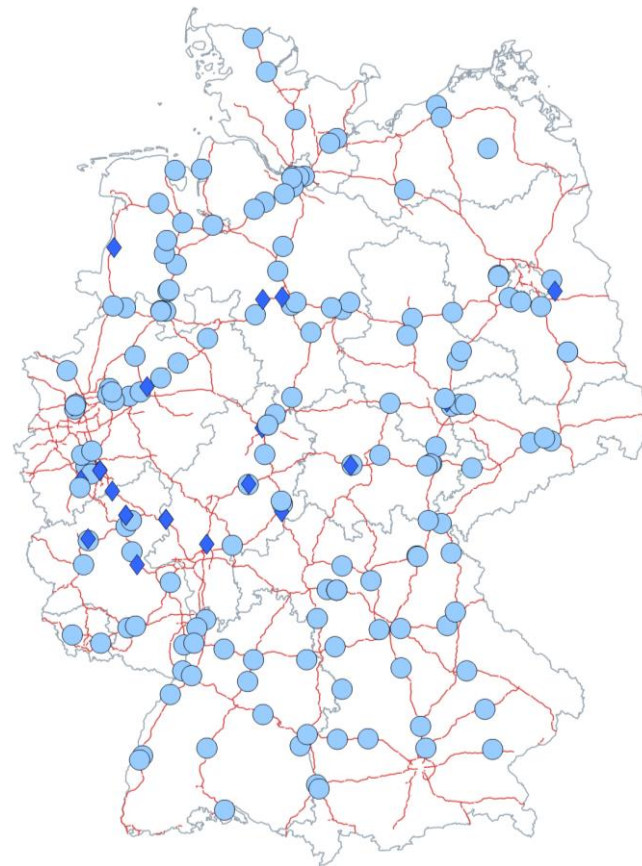
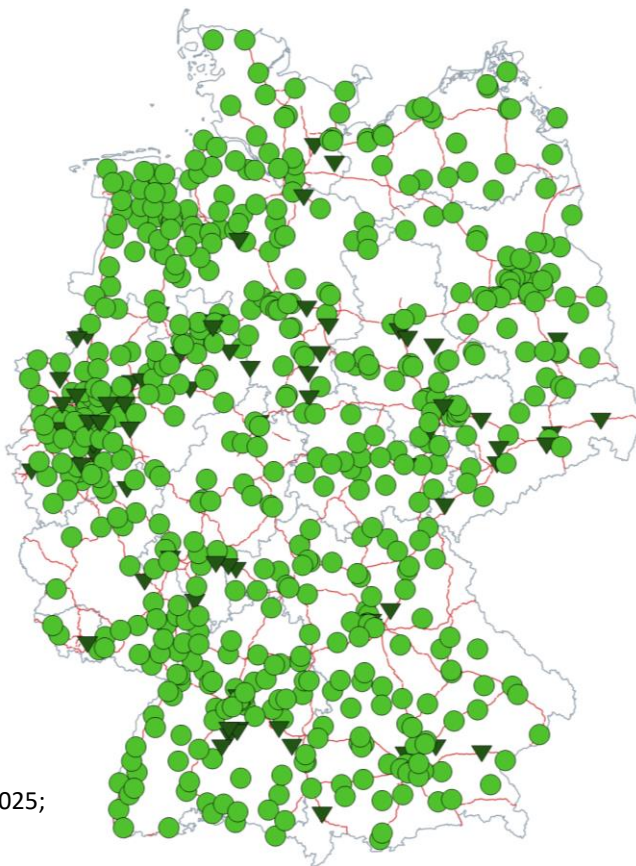
LNG-Tankstellen

● Bio-LNG

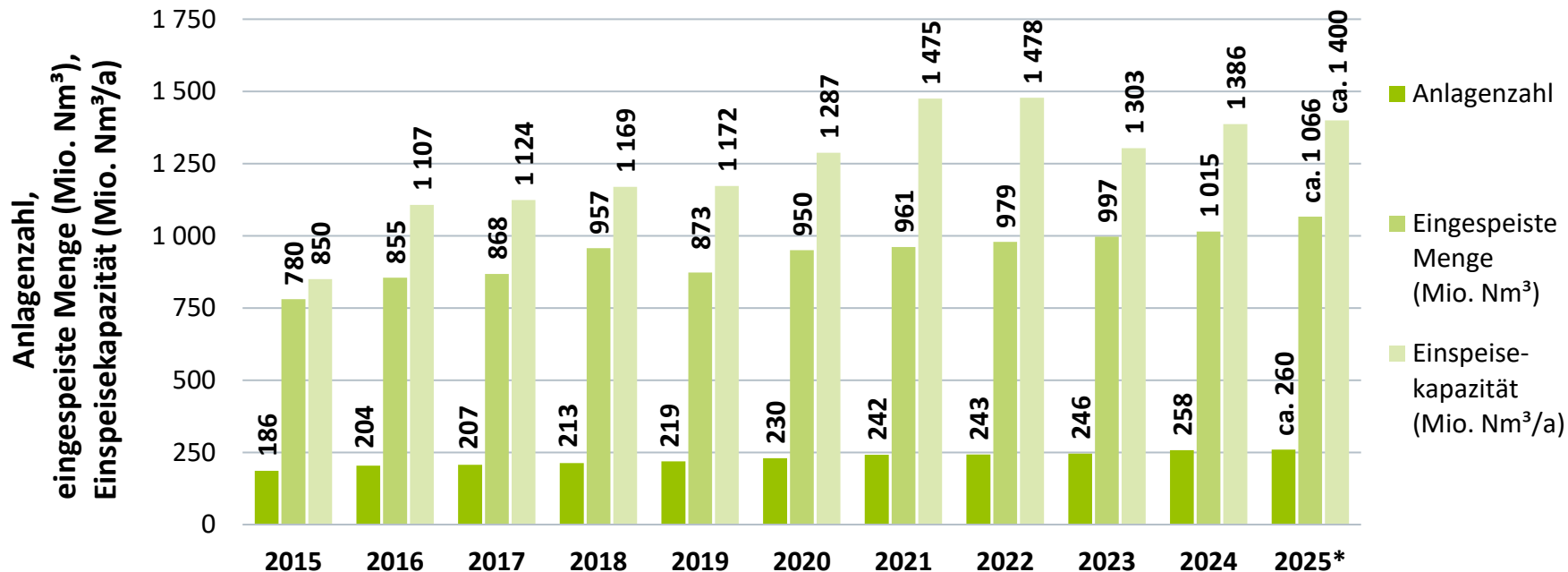
◆ LNG

* CNG = Compressed Natural Gas
(komprimiertes Gas)
LNG = Liquefied Natural Gas
(verflüssigtes Gas);

Quellen: gibgas, dena, ZSW; Stand 12/2025;
EasyMap-Kartengrundlage:
(C) infas 360 GmbH, Bonn



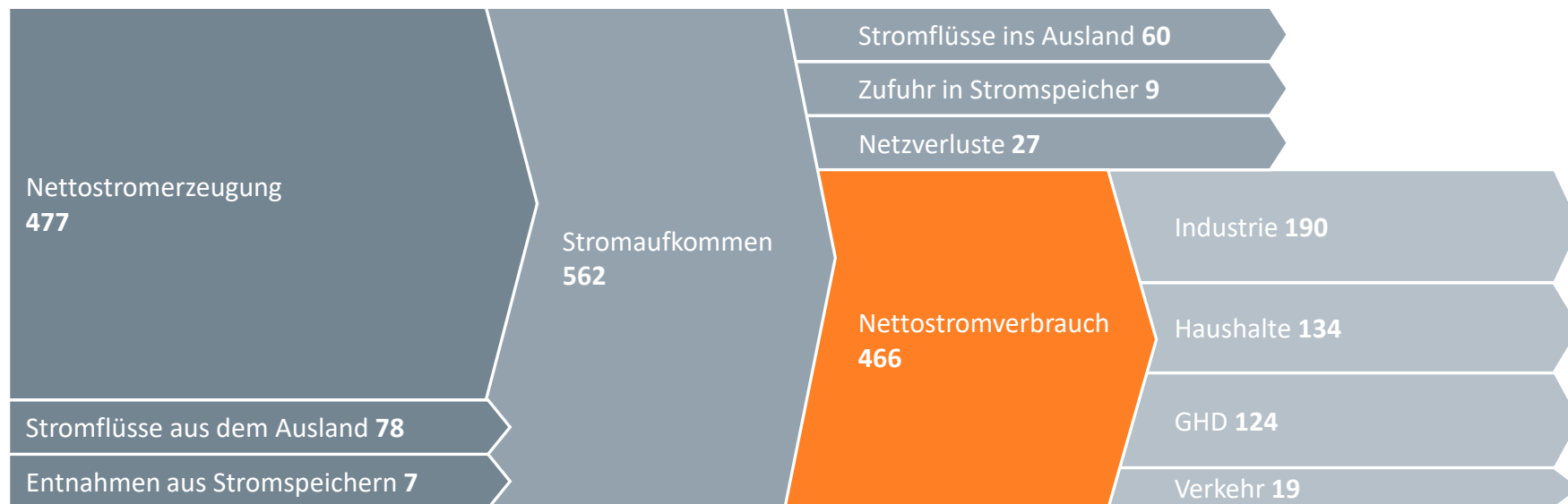
Entwicklung der Einspeisekapazitäten und der ins Erdgasnetz eingespeisten Biomethanmengen



Stromfluss

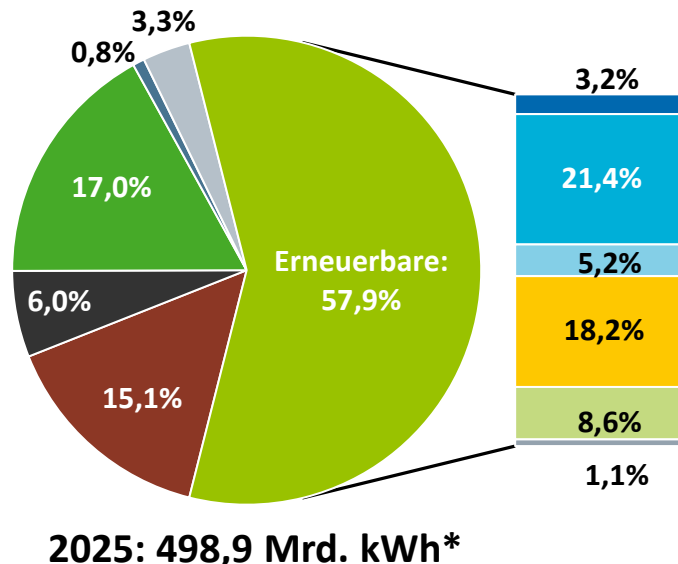
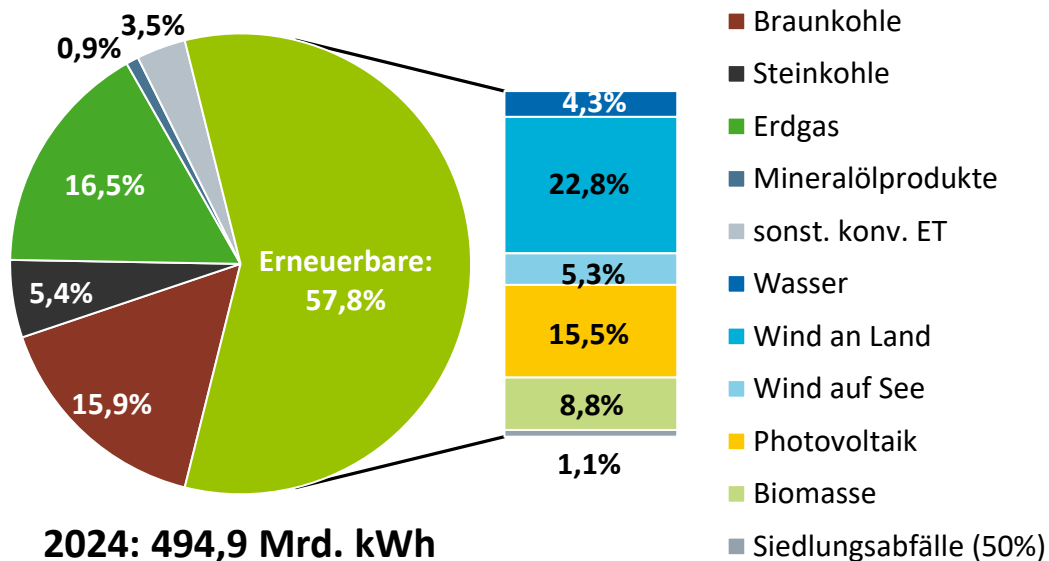
Von der Erzeugung zum Verbrauch

Stromfluss 2025 (vorläufig) in Mrd. kWh



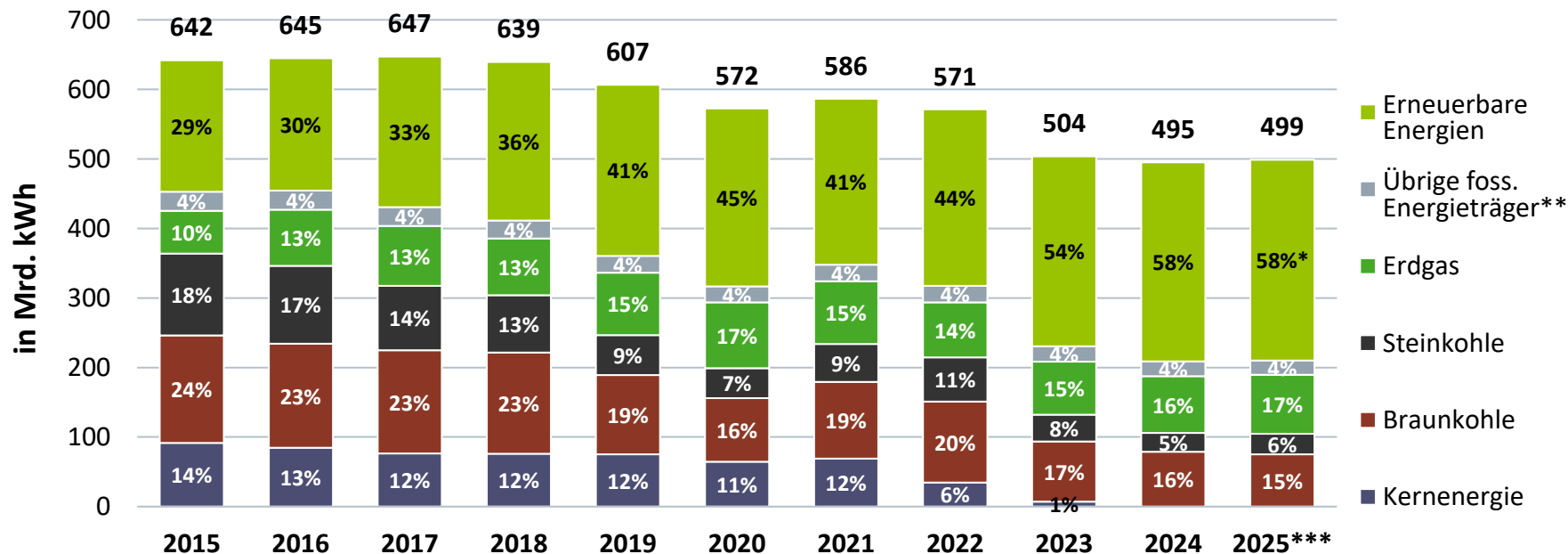
Bruttostromerzeugung nach Energieträgern in Deutschland

Vorjahresvergleich



Entwicklung der Bruttostromerzeugung in Deutschland

seit zehn Jahren

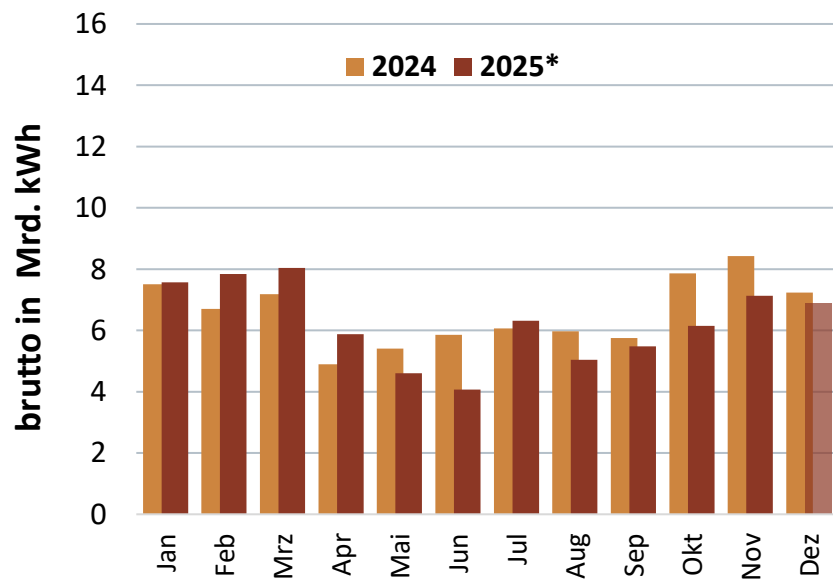


Quellen: DEBRIV, Destatis, ENTSO-E, ZSW, BDEW; Stand 12/2025

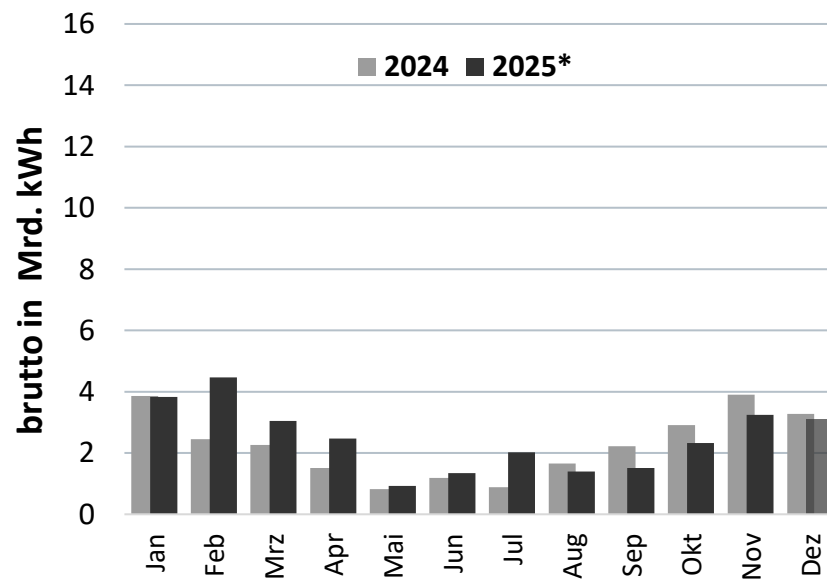
* entspricht 56 % bezogen auf den Bruttostromverbrauch; ** u.a. nicht-erneuerbare Abfälle, Heizöl, Hochofengas, ohne Entnahmen aus Stromspeichern wie Pump- oder Batteriespeicher; *** vorläufig, teilweise geschätzt.

Stromerzeugung aus Braun- und Steinkohle

Braunkohle

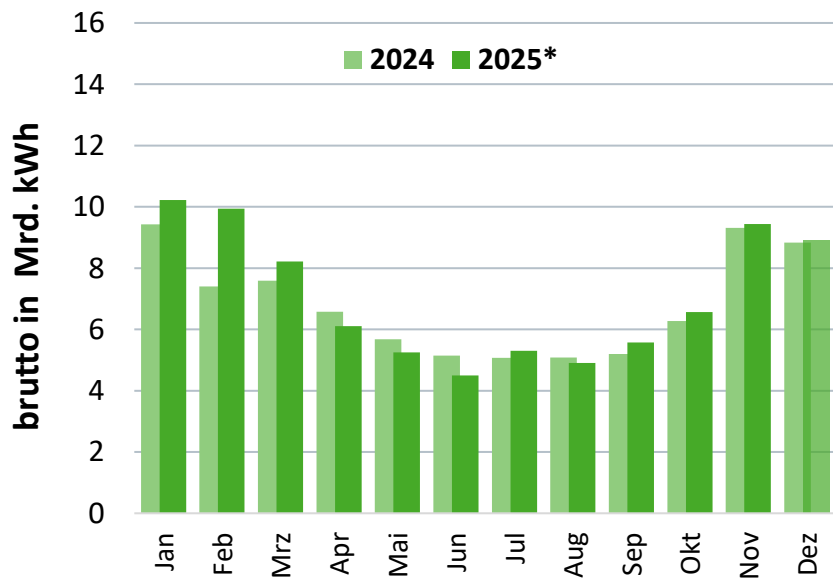


Steinkohle

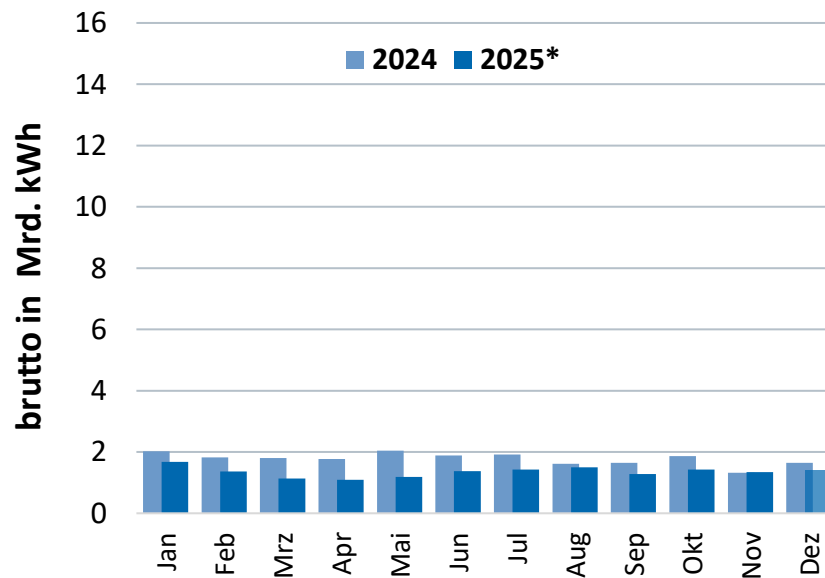


Stromerzeugung aus Erdgas und Wasser

Erdgas

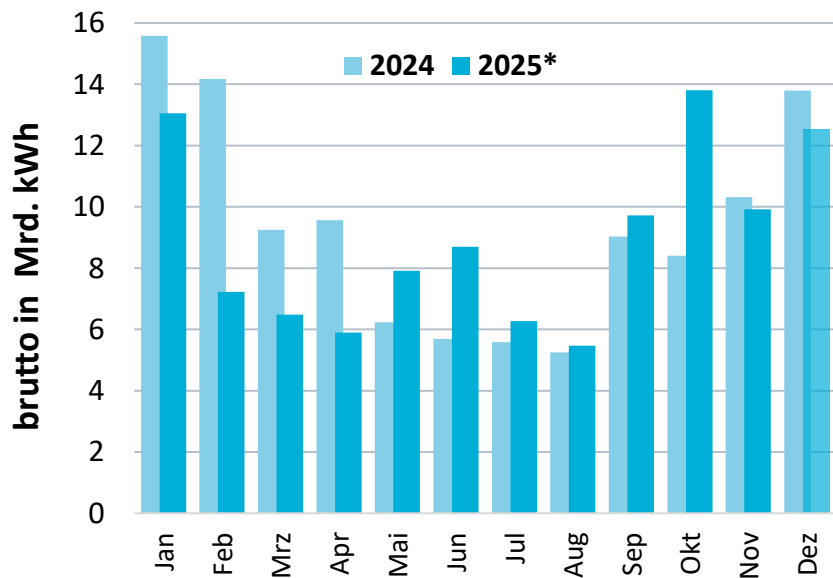


Wasser

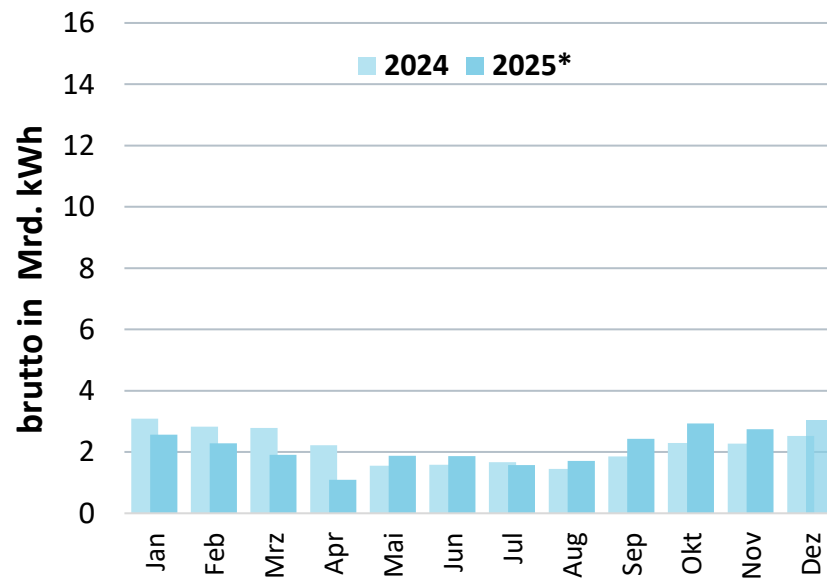


Stromerzeugung aus Windenergie an Land und auf See

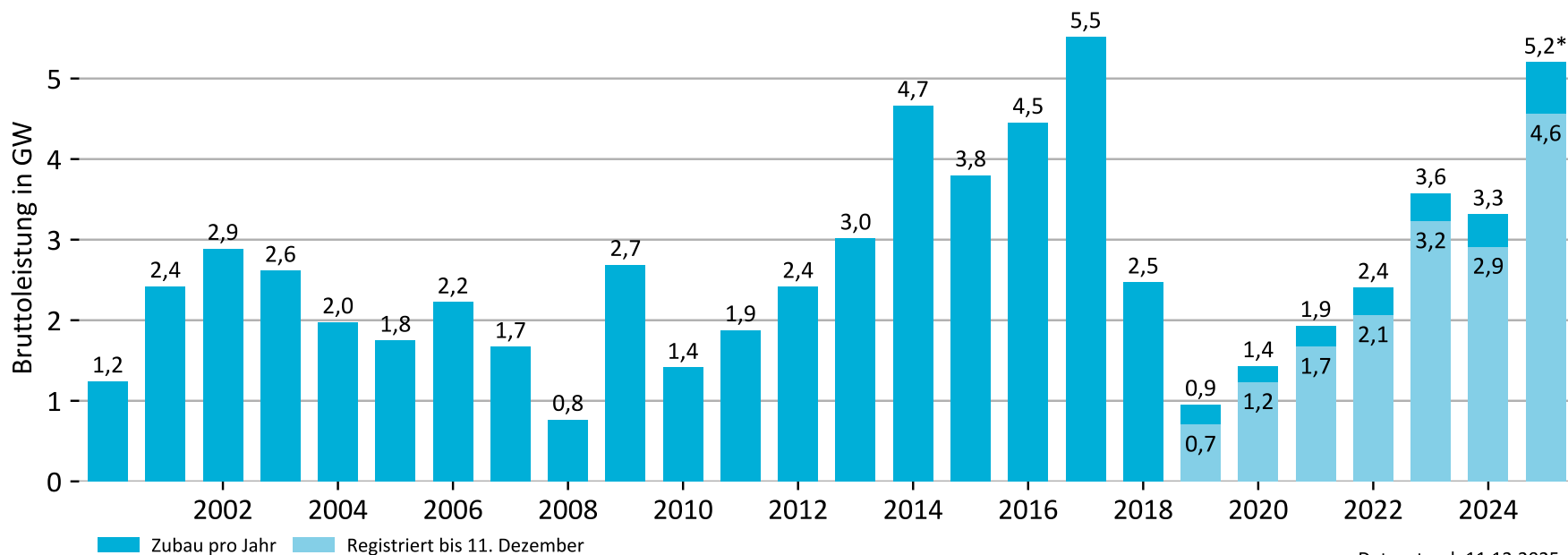
Wind an Land



Wind auf See

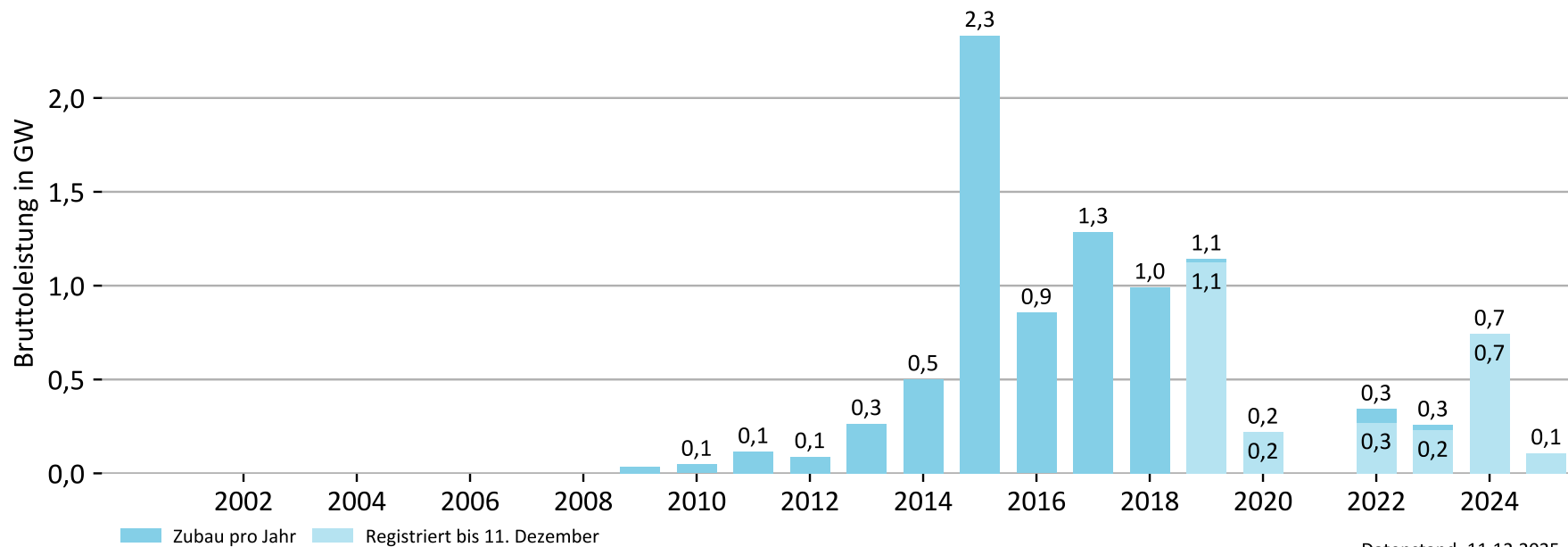


Bruttoausbaumengen – Wind an Land



Datenstand: 11.12.2025

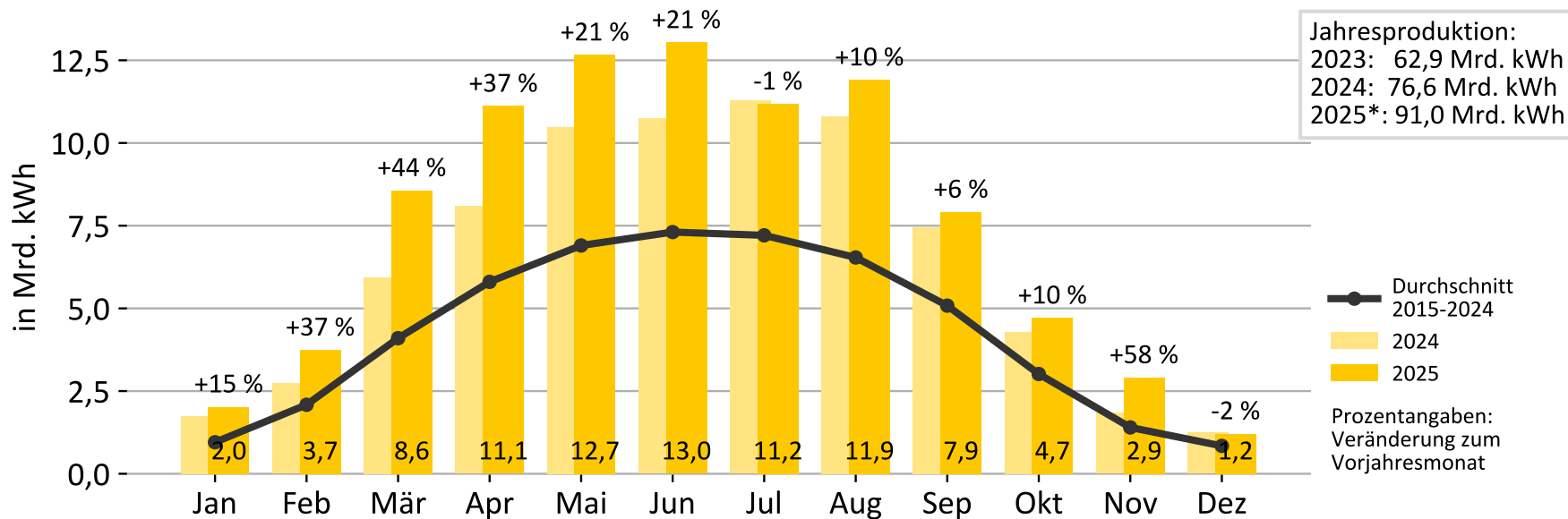
Bruttoausbaumengen – Wind auf See



Datenstand: 11.12.2025

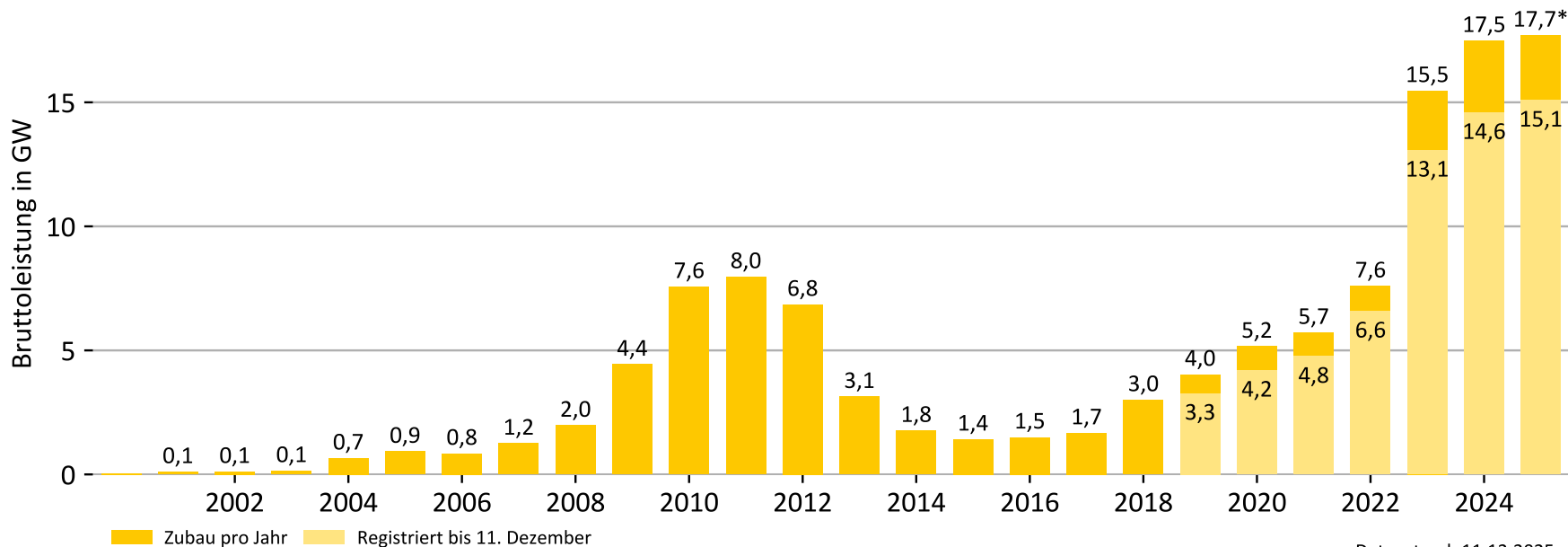
Monatliche Stromerzeugung aus Photovoltaik

Bruttostromerzeugung 2025: 91,0 Mrd. kWh*
(Veränderung zum Vorjahr gesamt: +18,7 %)



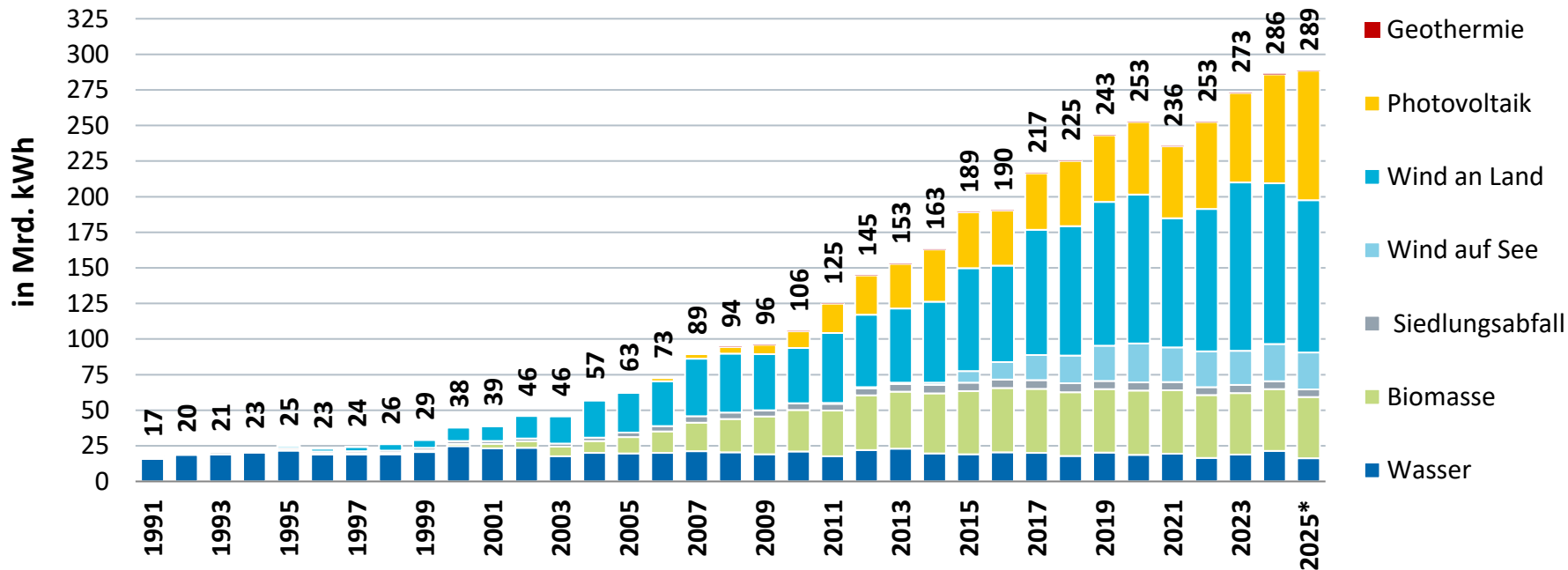
Datenstand: 10.12.2025

Bruttoausbaumengen – Photovoltaik

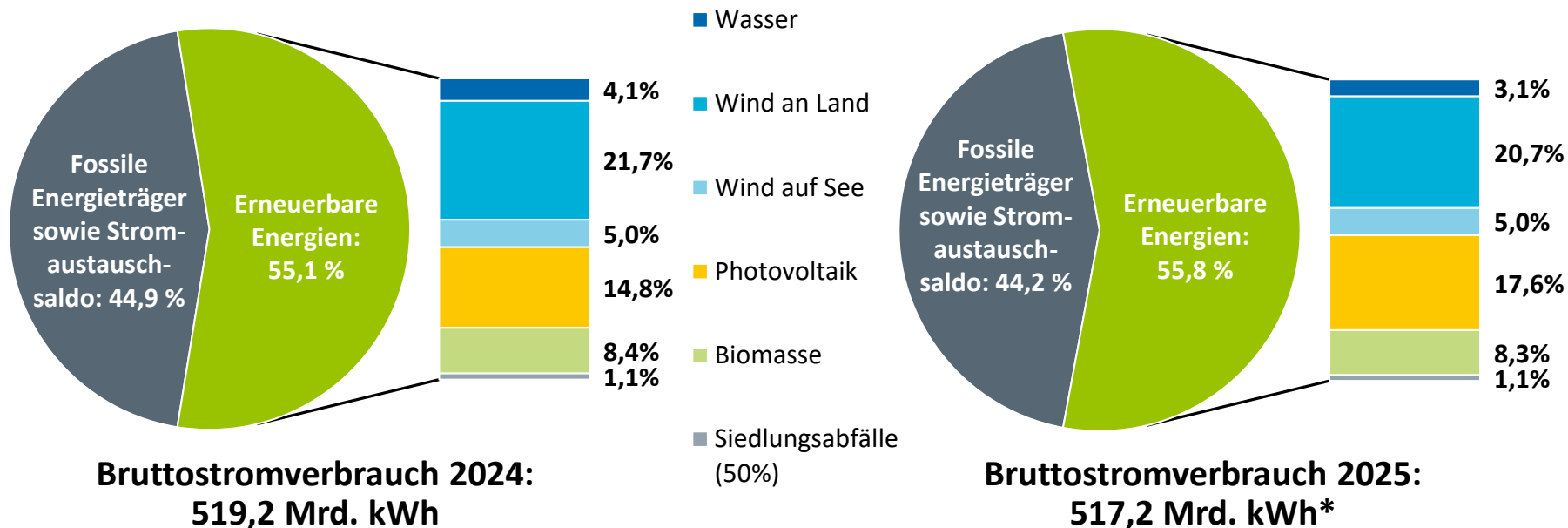


Datenstand: 11.12.2025

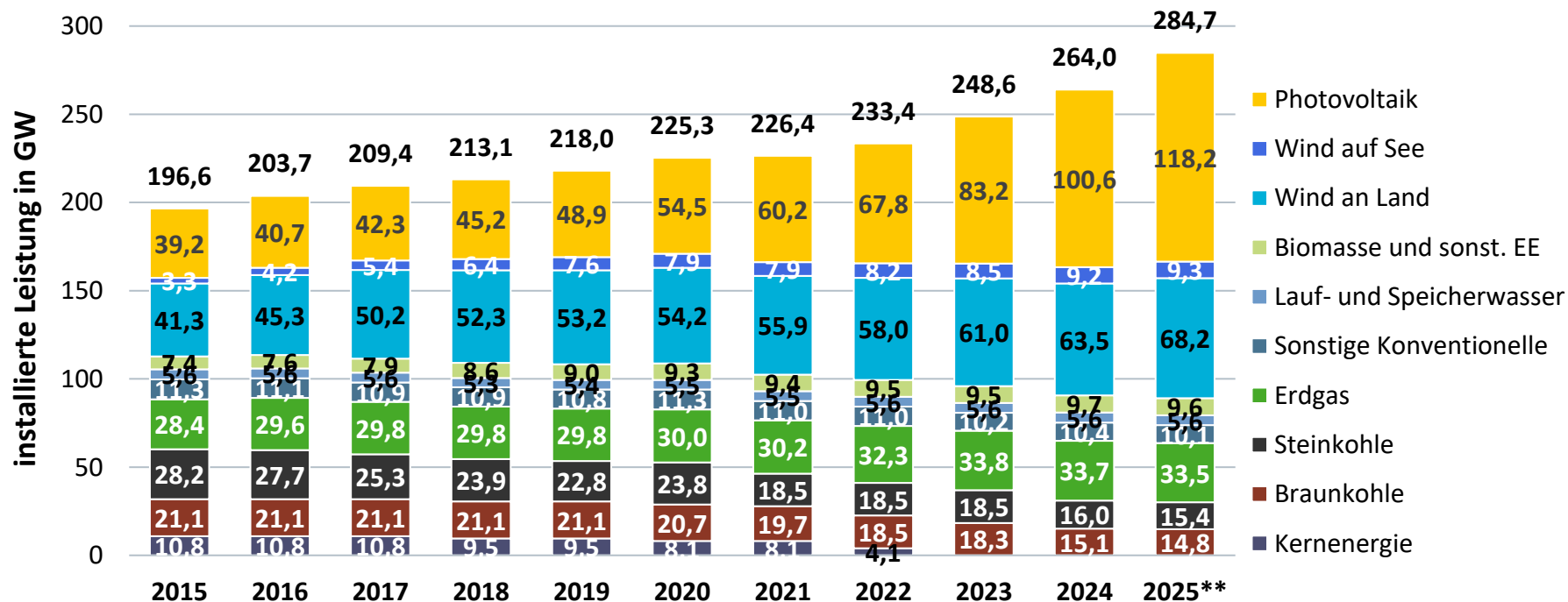
Entwicklung der Stromerzeugung aus Erneuerbaren Energien in Deutschland



Beitrag der Erneuerbaren Energien zur Deckung des Stromverbrauchs in Deutschland – Vorjahresvergleich

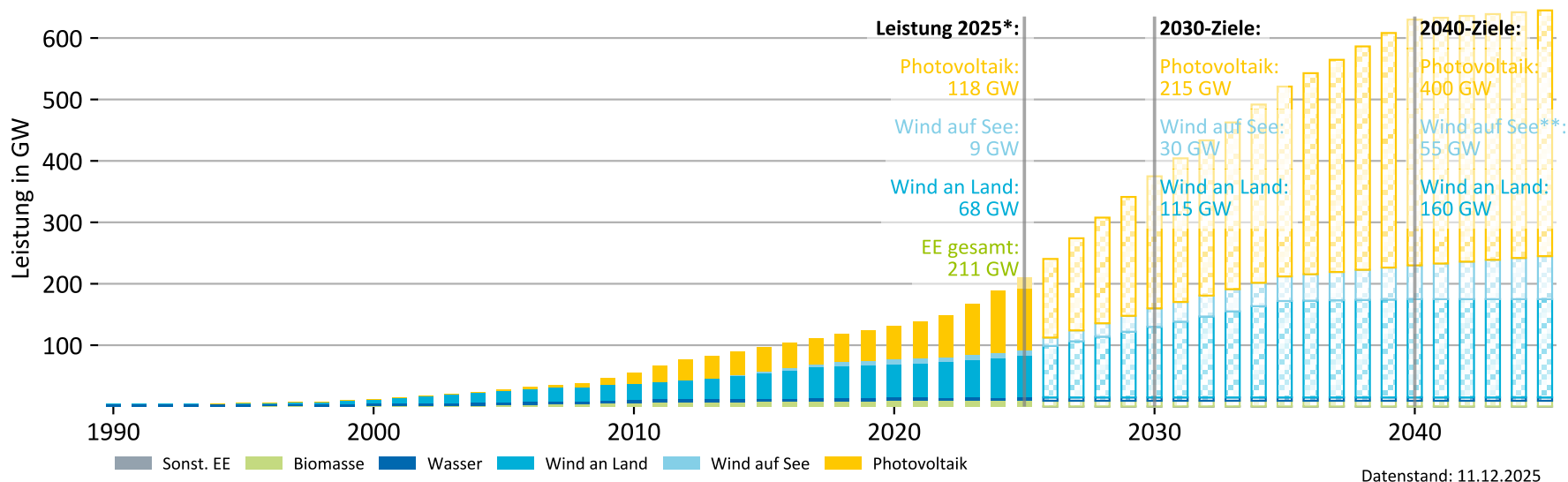


Stromerzeugungsanlagen: Entwicklung der installierten Leistung* seit zehn Jahren



Installierte Leistung Erneuerbaren Energien bis 2040

Bis 2025 Ist, ab 2026 gemäß Ziele EEG 2023/WindSeeG



*vorläufig, teilweise geschätzt

**Interpoliert von den Zielen aus dem WindSeeG:
40 GW im Jahr 2035 und 70 GW im Jahr 2045

Installierte Leistung und Erzeugung 2025*

Gesamte Elektrizitätswirtschaft

Wind auf See

Wind an Land

Photovoltaik

Biomasse und
sonst. Erneuerbare Energien

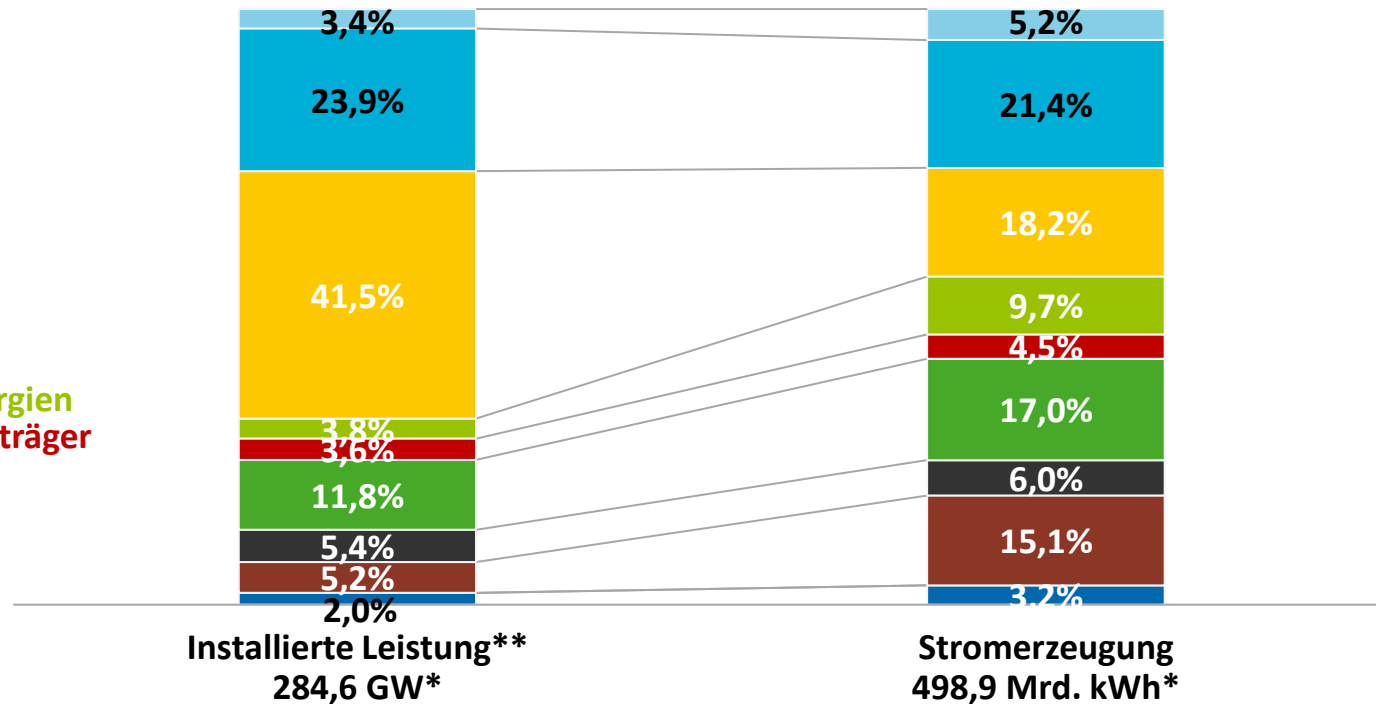
Sonstige fossile Energieträger

Erdgas

Steinkohle

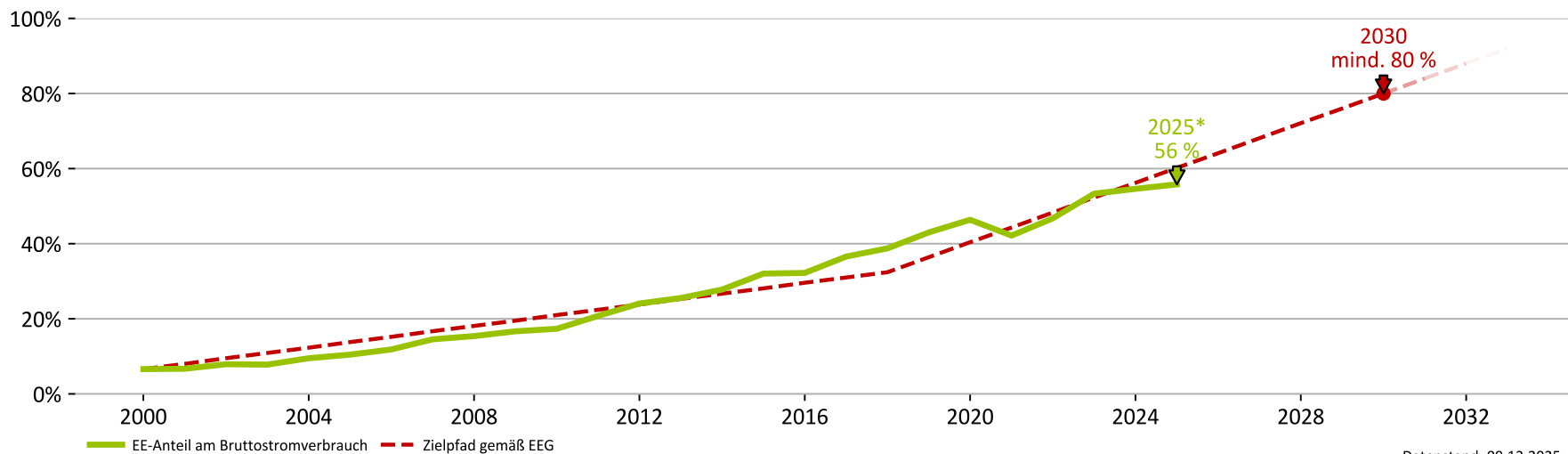
Braunkohle

Wasserkraft



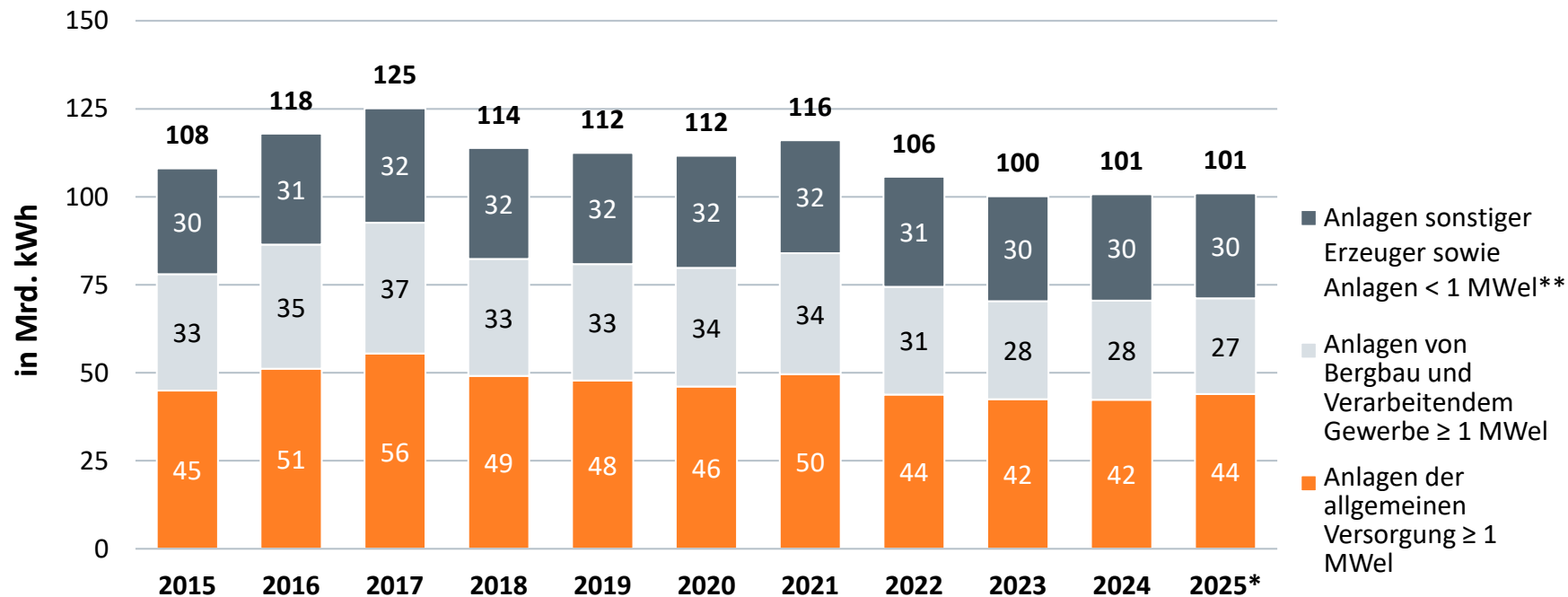
Erneuerbaren-Quote Strom

Anteil der Stromerzeugung aus Erneuerbaren Energien am Bruttostromverbrauch und indikativer Zielpfad gemäß EEG



Kraft-Wärme-Kopplung:

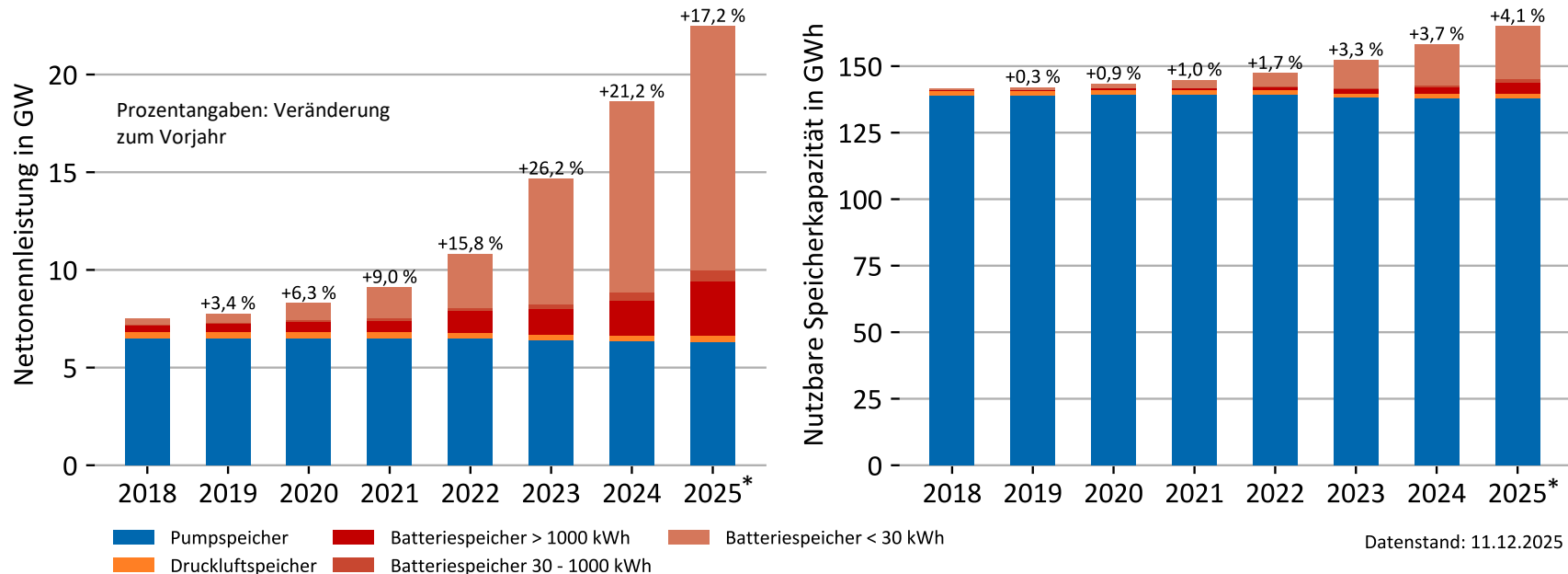
Entwicklung der Nettostromerzeugung in Kraft-Wärme-Kopplung nach Erzeugern



* vorläufig, teilweise geschätzt

** einschl. der Strommengen für die Beheizung von Biogas-Fermentern

Entwicklung verschiedener Stromspeichertechnologien in Deutschland



In der Grafik sind nur Speicher in den territorialen Grenzen von Deutschland berücksichtigt. Pumpspeicher in Österreich oder Luxemburg, die ausschließlich an das deutsche Stromnetz angeschlossen sind, haben aktuell eine zusätzliche Leistung von 3,6 GW und circa 960 GWh Speicherkapazität.

Quellen: Destatis, Marktstammdatenregister, BDEW

* vorläufig, teilweise geschätzt

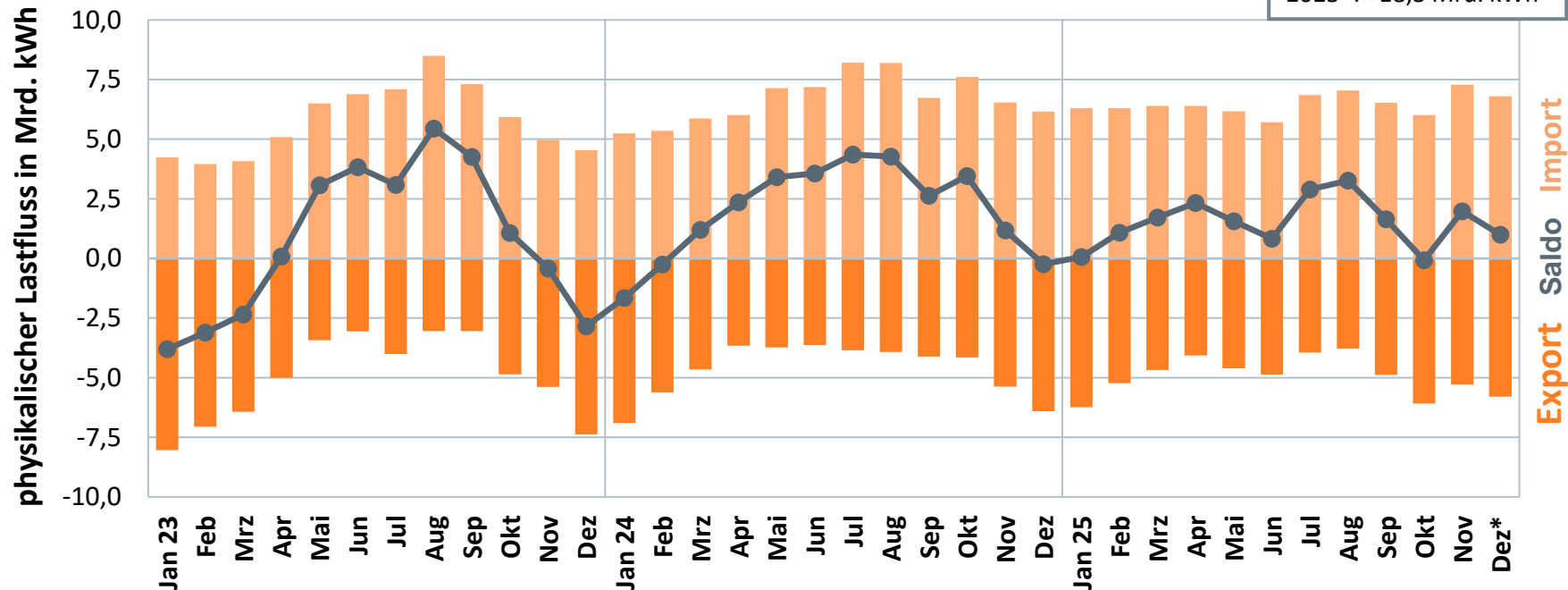
Saisonaler Verlauf des Stromaustausches

Jahressalden:

2023: +8,3 Mrd. kWh

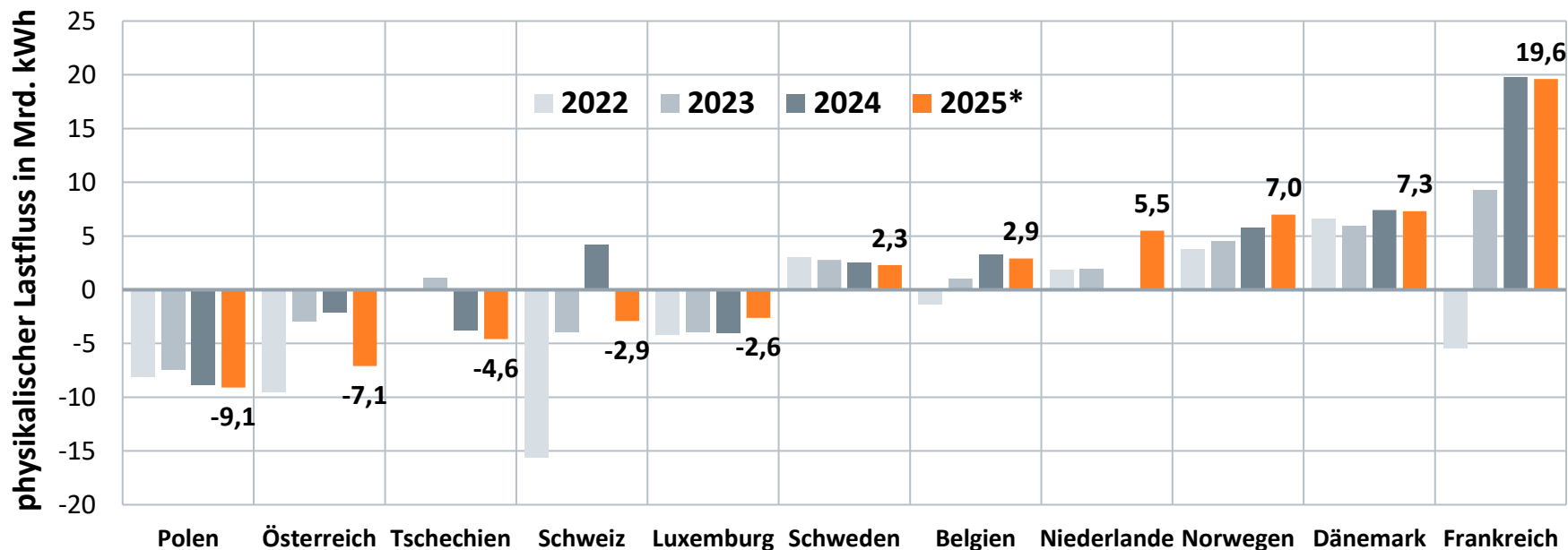
2024: +24,3 Mrd. kWh

2025*: +18,3 Mrd. kWh



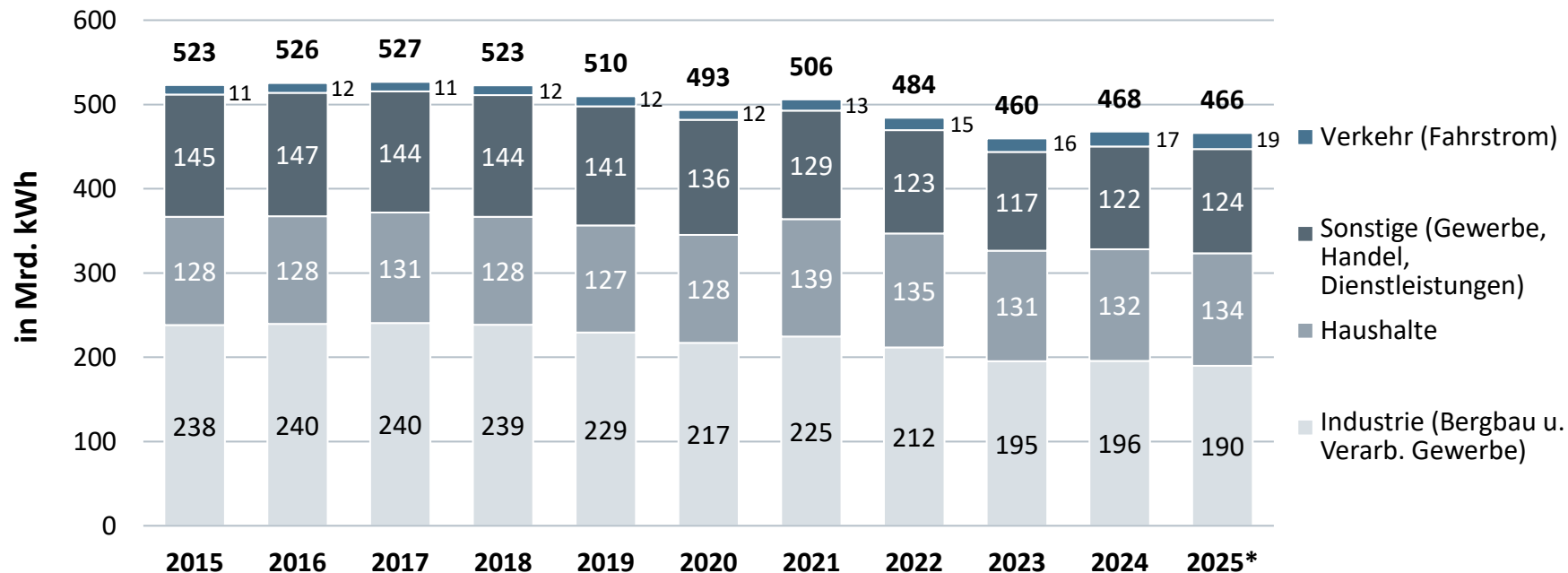
Vier-Jahres-Vergleich: Stromtausch mit den einzelnen Nachbarstaaten

Import-/Export-Salden nach Staaten 2022/2023/2024/2025



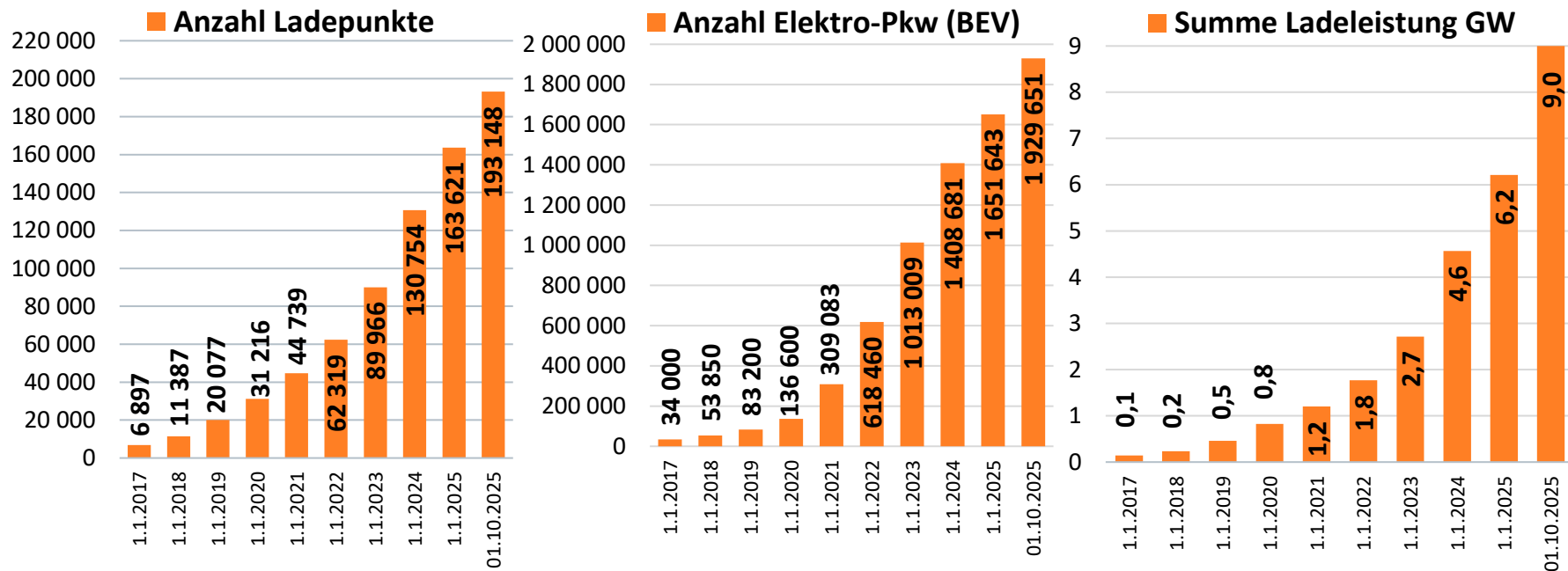
Entwicklung des Stromverbrauchs nach Verbrauchern

Letztverbrauch Strom nach Verbrauchergruppen in Deutschland



Elektromobilität – Ausbau des Ladeangebotes

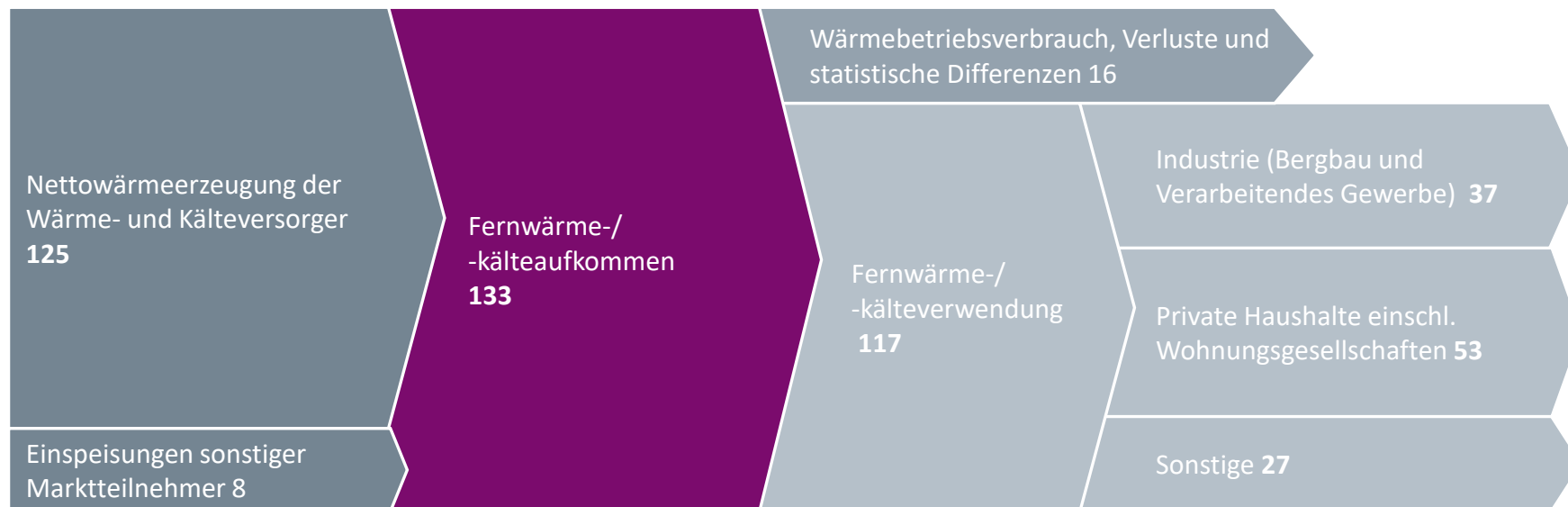
Öffentlich zugängliche Ladepunkte, Bestand der Elektro-Pkw sowie die verfügbare installierte Leistung



Fernwärmefluss

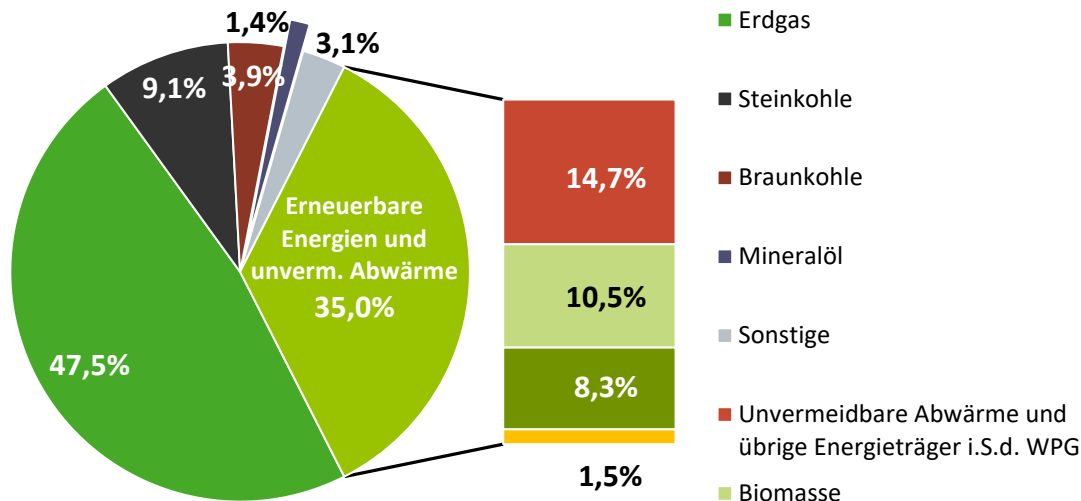
Von der Erzeugung zum Verbrauch

Fernwärmefluss 2025 (vorläufig) in Mrd. kWh

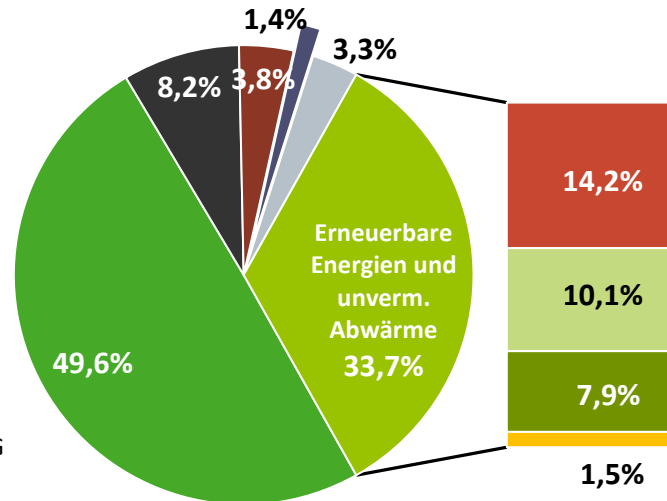


Fernwärmeerzeugung* nach Energieträgern in Deutschland

Vorjahresvergleich

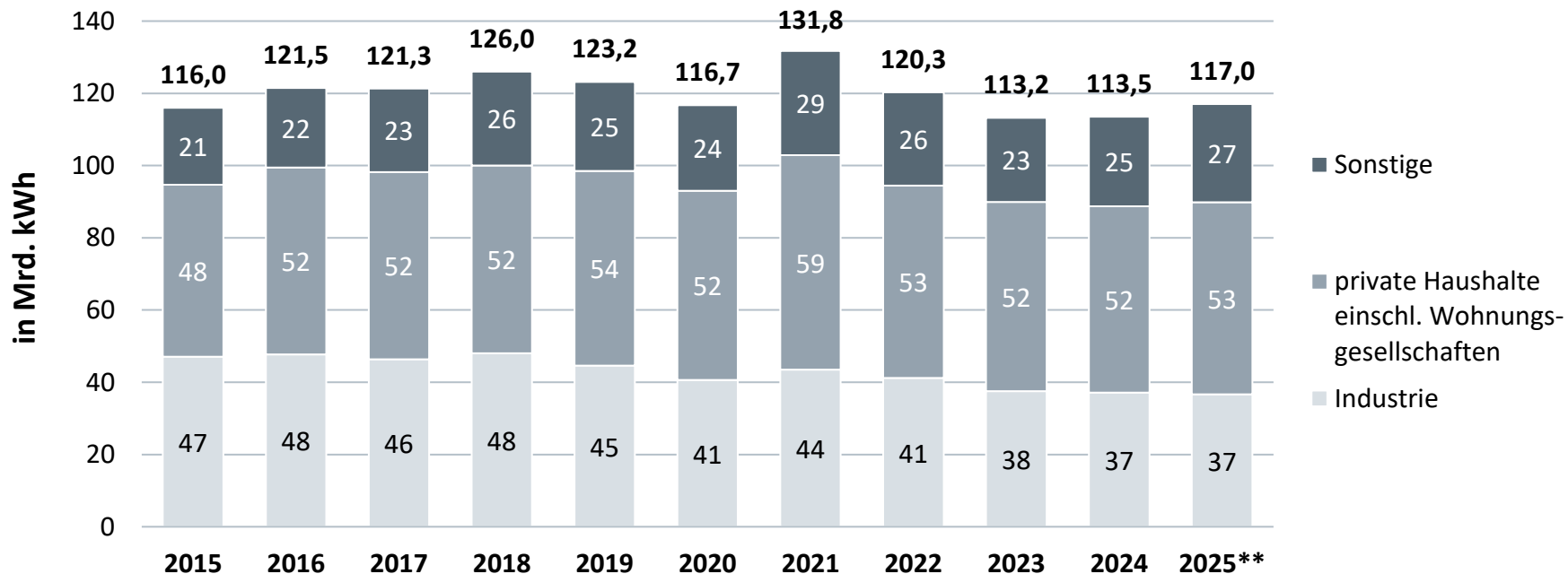


2024: 129,0 Mrd. kWh



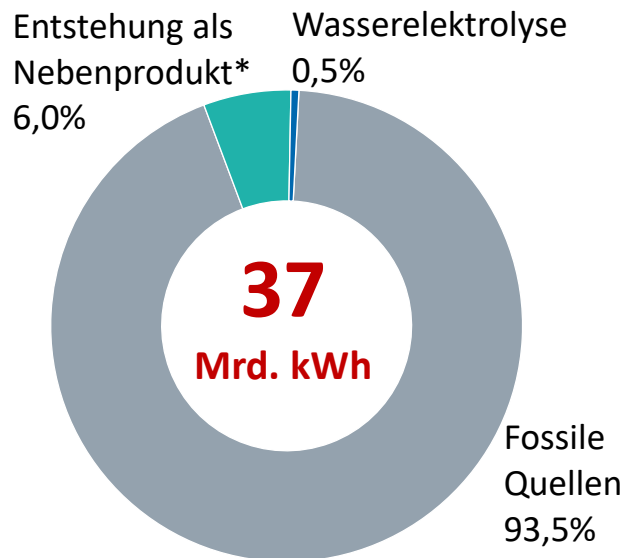
2025: 133,1 Mrd. kWh**

Entwicklung der Fernwärmeverwendung* nach Abnehmern in Deutschland



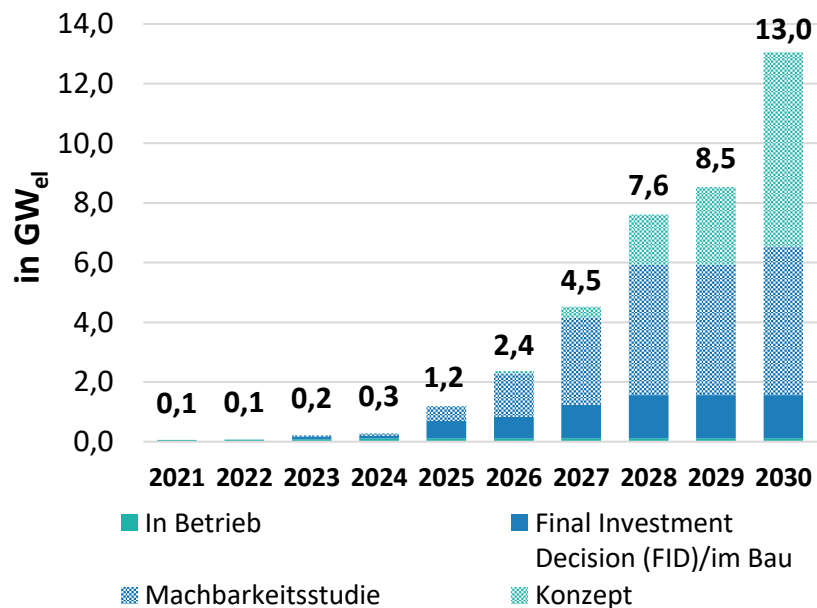
Wasserstoffherzeugung

Aktuell genutzte Quellen (2023)



* Insbesondere in der Petrochemie Nebenprodukt anderer Prozesse. Im Chemiebereich Hauptprodukte Ammoniak und Methanol betrachtet.
Quelle: EWI 2024 im Auftrag von E.ON.

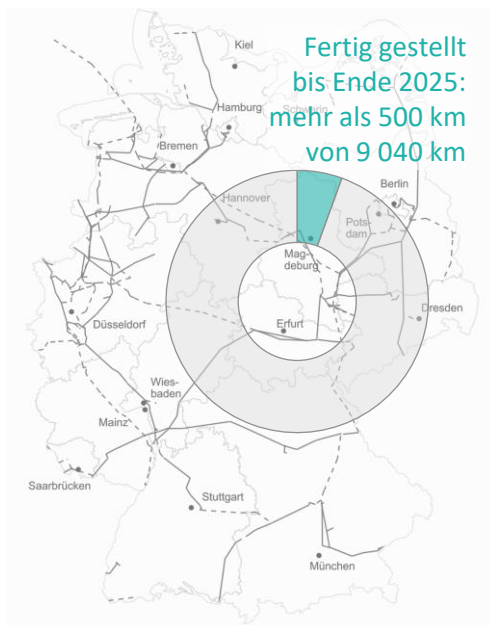
Elektrolysekapazität für klimaneutralen und dekarbonisierten Wasserstoff in Deutschland



Quelle: BDEW/EY-Fortschrittsmonitor (IEA, BMW), Stand 05/2025

Import und Export von Wasserstoff

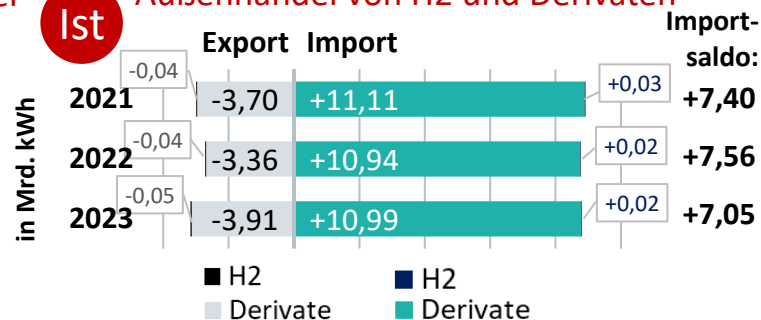
Genehmigtes Wasserstoffkernnetz



Schematische Darstellung geplanter europäischer Importkorridore



Ist Außenhandel von H₂ und Derivaten



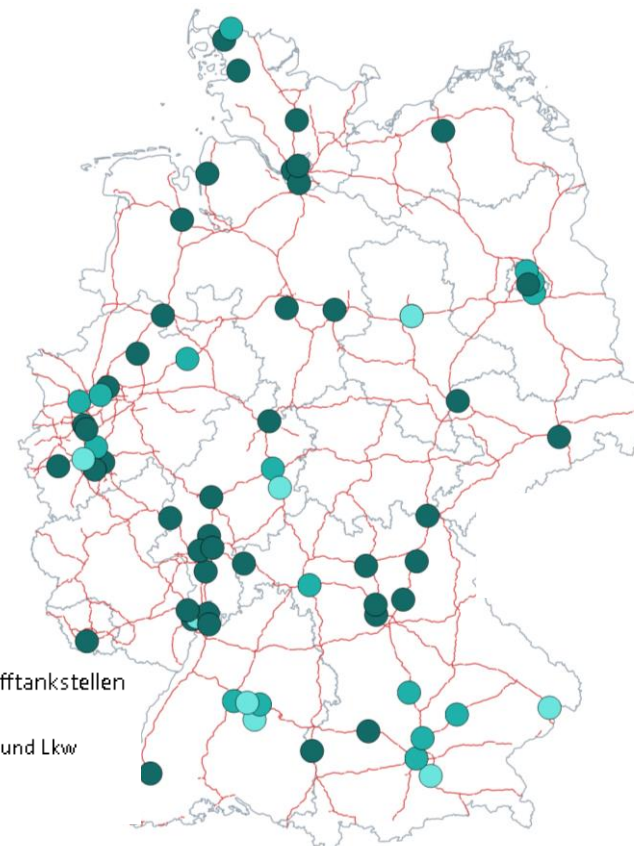
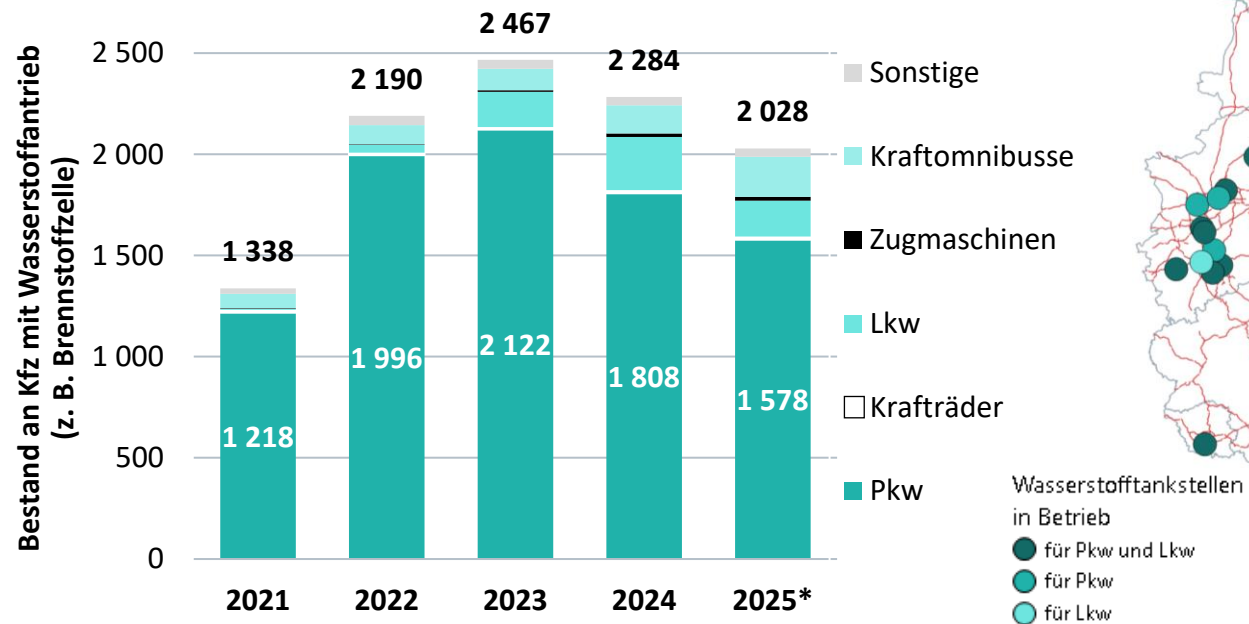
Plan Geplanter Importhochlauf von Wasserstoff und Derivaten



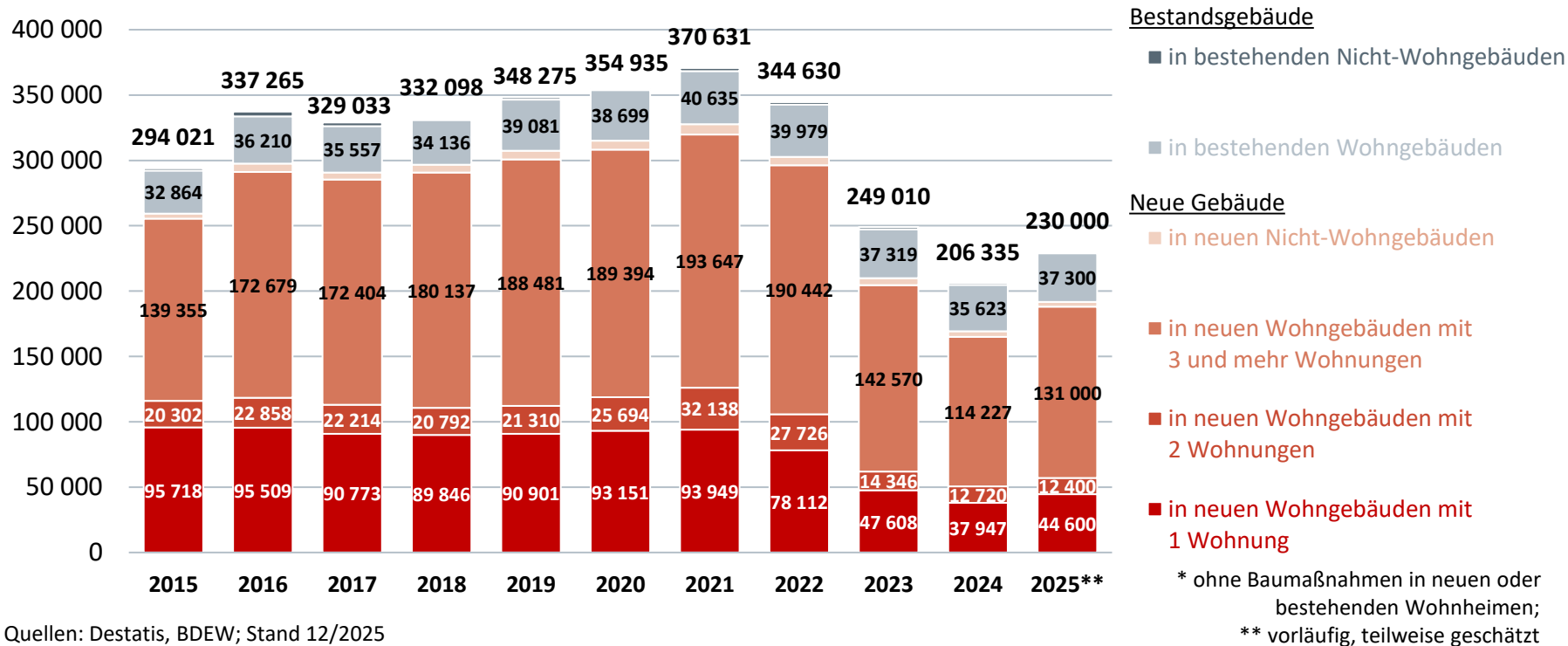
*2030: 112,5 TWh Bedarf an Wasserstoff und Derivaten, Importquote 60 %, 2045: 630,0 TWh Bedarf an Wasserstoff und Derivaten, Importquote 70 %

Wasserstoffmobilität

70 Wasserstoff-Tankstellen stehen für die Nutzer der etwa 2.000 Fahrzeuge überwiegend an Autobahnen bereit

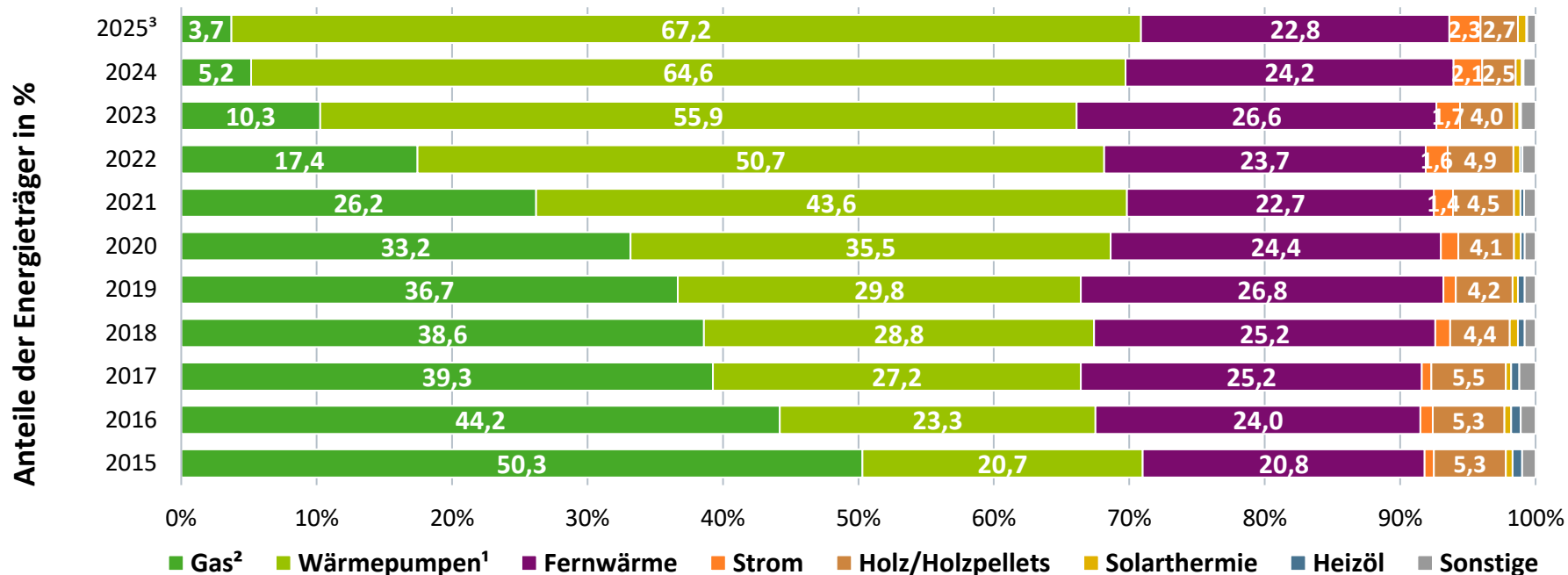


Entwicklung der Baugenehmigungen für neue Wohnungen nach Gebäudeart und Wohnungsgröße*



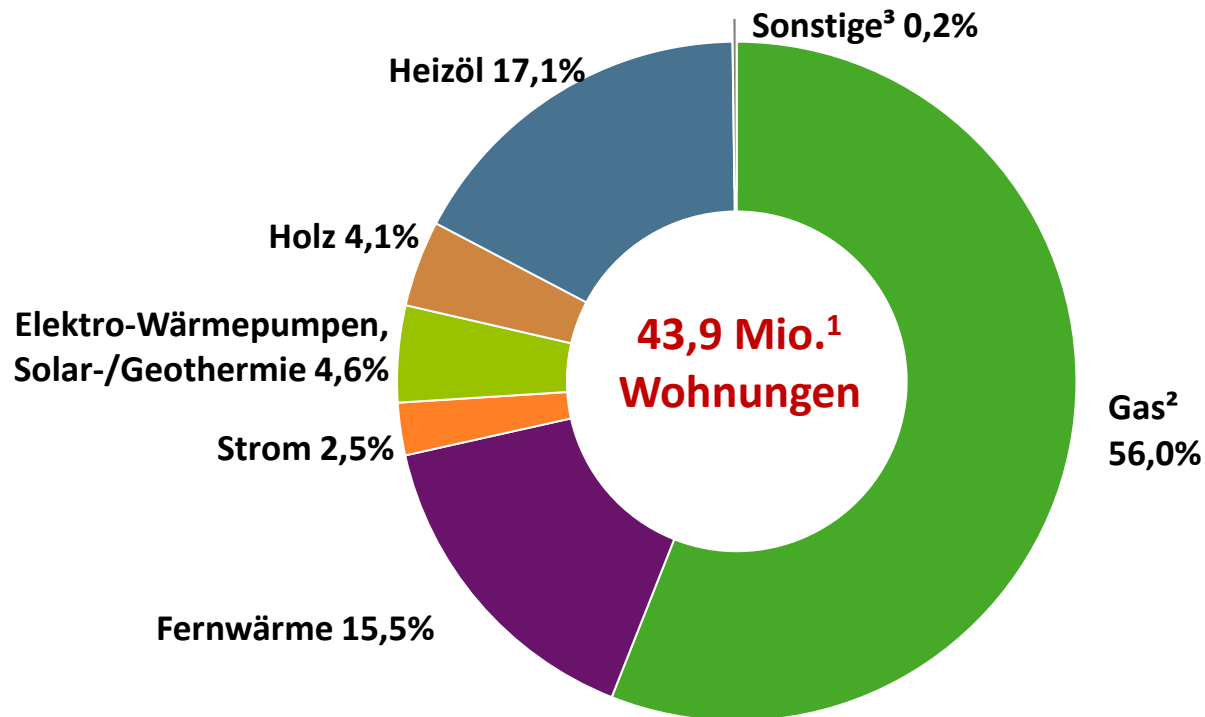
Entwicklung der Beheizungsstruktur im Wohnungsneubau

Baugenehmigungen nach Energieträgern



Beheizungsstruktur im Wohnungsbestand 2025

Anteile der genutzten Energieträger



Alle Angaben vorläufig, teilweise geschätzt.

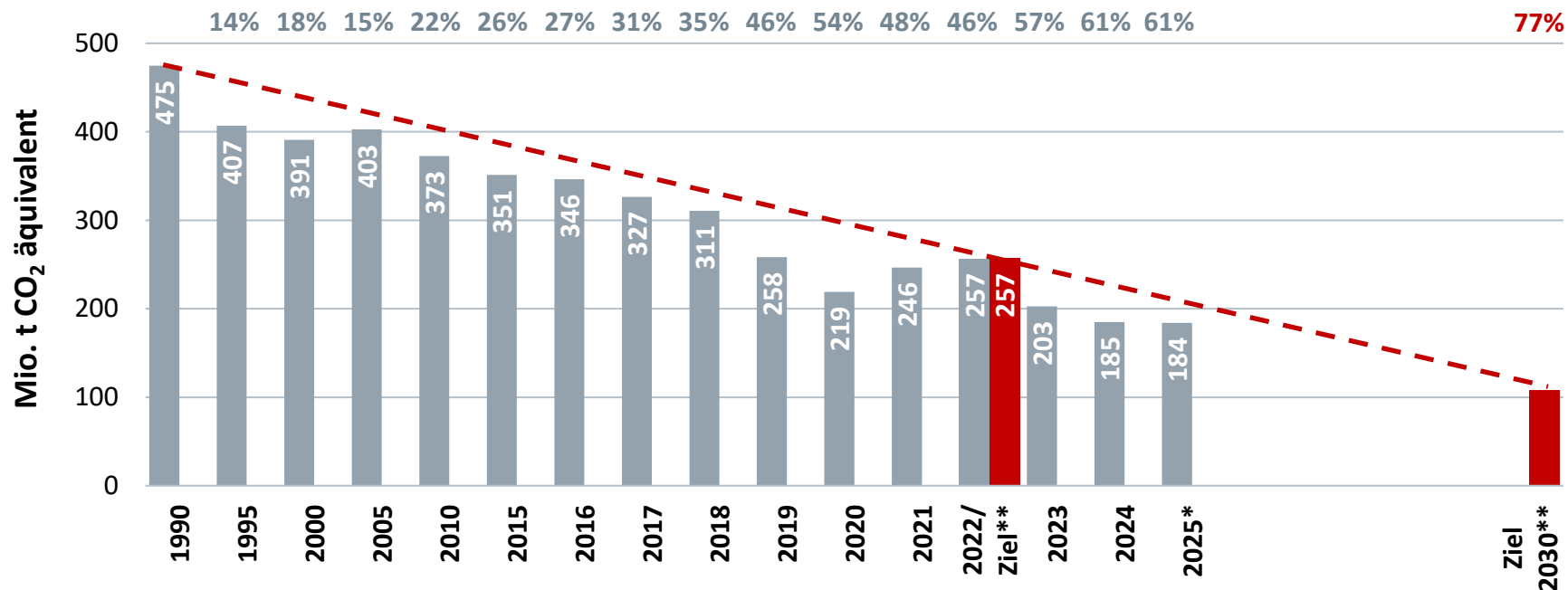
¹ Wohnungen in Wohn- und Nicht-Wohngebäuden, in denen eine Heizung vorhanden ist.

² einschließlich Biomethan und Flüssiggas.

³ v. a. Kohle.

Treibhausgas-Emissionen des Sektors Energiewirtschaft

in Mio. t CO₂ eq. und Minderung gegenüber 1990 in %



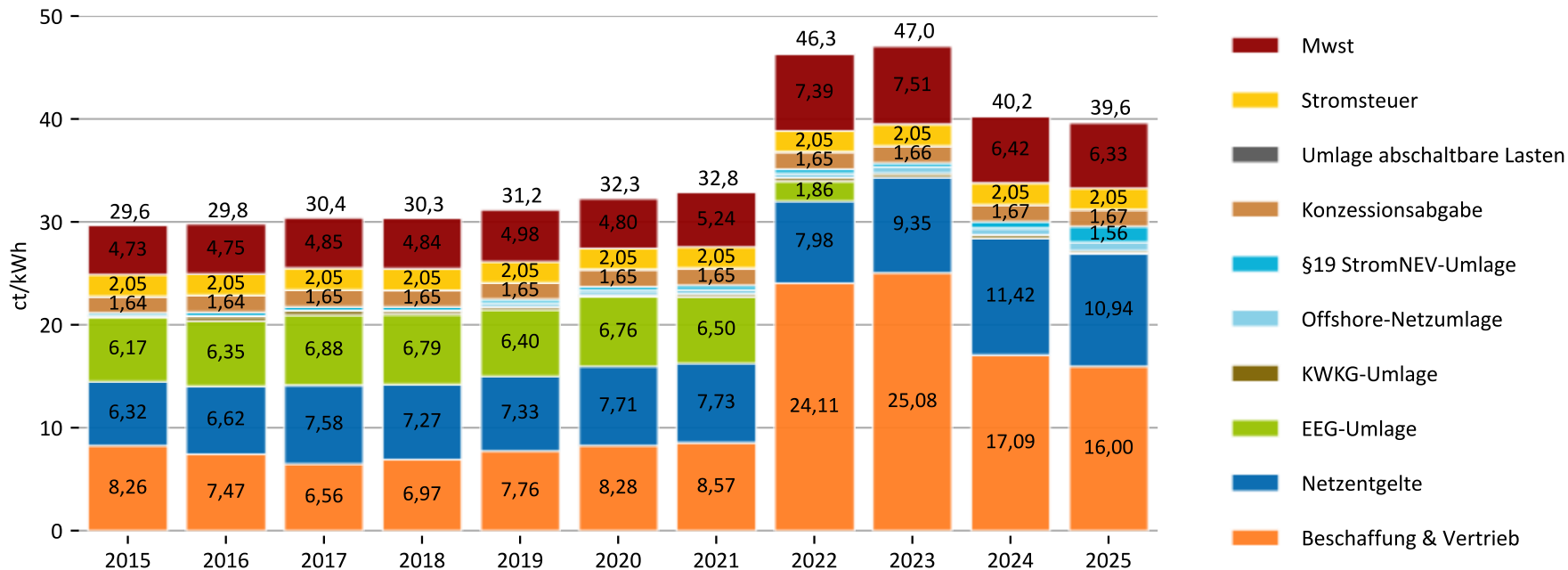
Preisentwicklung CO₂-Emissionszertifikate

01.01.2023 – 11.12.2025, Settelment FEUA Dezember des jeweiligen Jahres



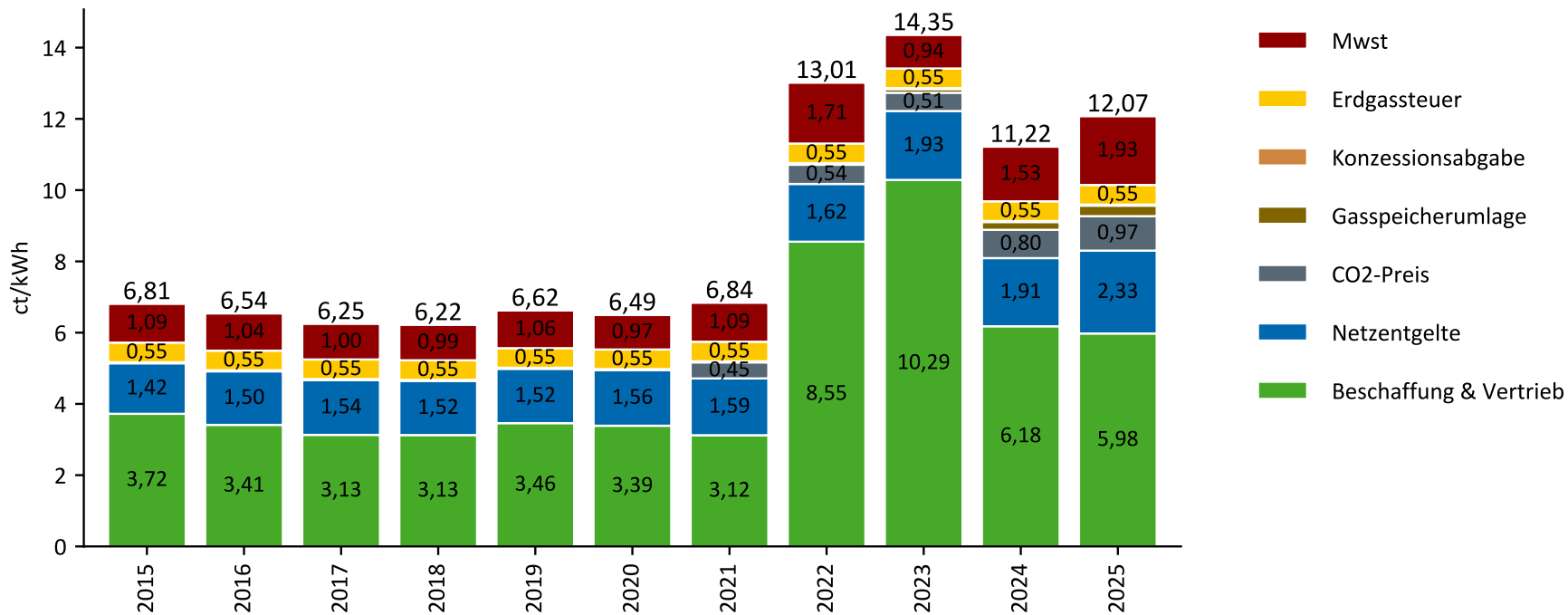
Strompreis für Haushalte

Durchschnittlicher Strompreis Neukundentarife für einen Haushalt in ct/kWh, Jahresverbrauch 3 500 kWh



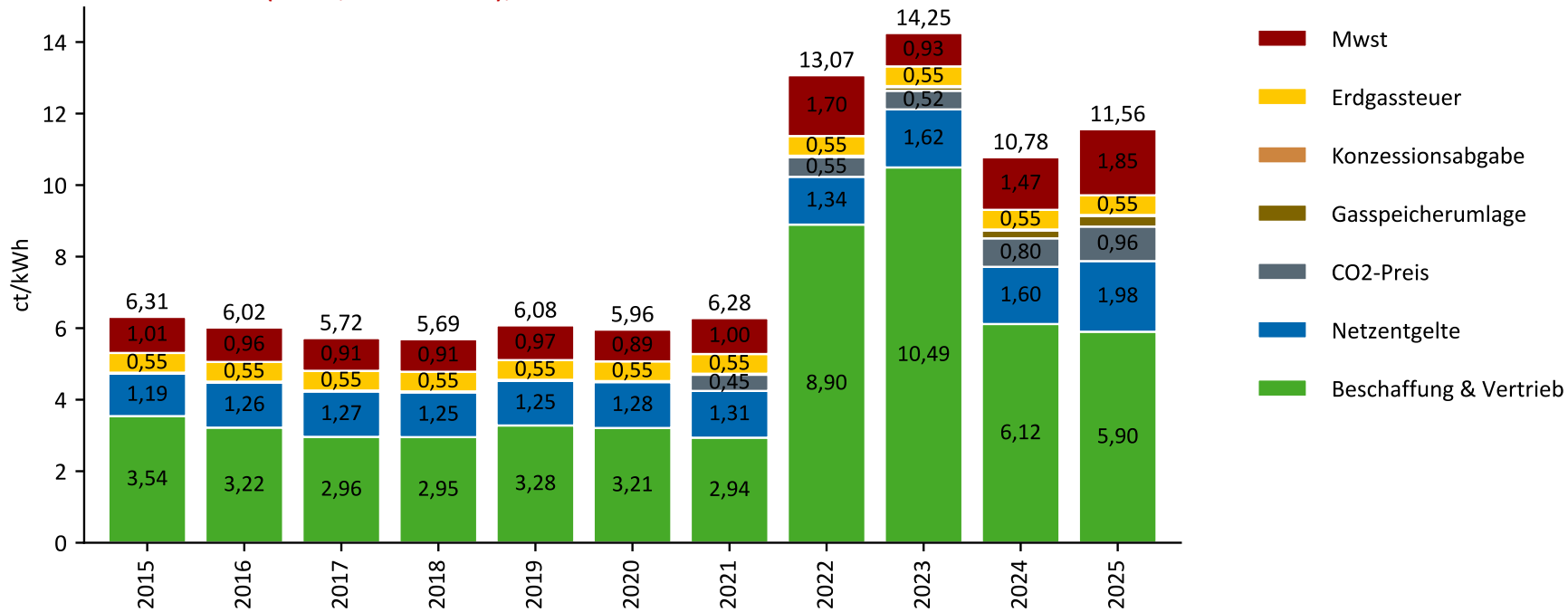
Erdgaspreis für Haushalte (EFH) in ct/kWh

Durchschnittlicher Erdgaspreis für einen Haushalt in ct/kWh, Einfamilienhaus (EFH), Jahresverbrauch 20 000 kWh



Erdgaspreis für Haushalte (MFH) in ct/kWh

Durchschnittlicher Erdgaspreis für einen Haushalt in ct/kWh,
 Mehrfamilienhaus (MFH, 6 Parteien), Jahresverbrauch 80 000 kWh



Ihr Ansprechpartner:

Christian Bantle · Abteilungsleiter
Abteilung Volkswirtschaft
Geschäftsbereich Strategie und Politik
christian.bantle@bdew.de
www.bdew.de

BDEW Bundesverband der Energie- und Wasserwirtschaft e.V.
Reinhardtstraße 32 · 10117 Berlin