

Erdgasdaten aktuell

Aktualisierung: 04.12.2025

BDEW, SP-V

Das Wichtigste in Kürze

- Über GÜP Strandzha seit Mitte 2023 Flüsse auf relativ konstantem Niveau zu beobachten.
Über GÜP Velké Kapušany (Transitrouten Ukraine) seit 01.01.2025 keine Flüsse mehr nach Europa.
- Aktuell Ausspeicherungen, Füllstand: 66,3 % (Stand 02.12.2025, Veränderung zur Vorwoche -3,0 %-Punkte)
- Aktueller Stand:
 - Aktuell relativ hohe Anlandemengen an deutschen LNG-Terminals
 - Gasflüsse nach Deutschland gesamt im bisherigen Jahresverlauf über Vorjahresniveau (01.01.- 02.12.2025)
 - Inländische Förderung unter Vorjahreswert (Anteil am Verbrauch aktuell 5 %)
 - Gasflüsse aus Deutschland im Vergleich zum Vorjahreszeitraum deutlich mehr als verdoppelt
 - Gesamtverbrauch in Deutschland seit Jahresbeginn 4,9 % höher als im Vorjahreszeitraum
- Preisentwicklung:
Die Preise am Spot- und Terminmarkt Gas zeigen weiter einen abnehmenden Trend, in der letzten Woche fielen sie nun unter die 30€/MWh-Marke. Auch die Terminmarktpreise Strom gaben in der letzten Woche etwas ab. Die CO₂-Zertifikatspreise hingegen steigen in den letzten Wochen.

Erläuterungen zur Herkunft des Erdgases

- Eine exakte Zuordnung der Erdgas-Herkunft des nach Deutschland über Grenzübergangspunkte (GÜP) importierten Erdgases kann nur bei wenigen GÜP nach Deutschland eindeutig bestimmt werden. Für die Berechnung des Herkunftsmixes muss daher mit plausiblen Schätzungen und Annahmen gearbeitet werden.
- Für die meisten GÜP gilt: Die Herkunft kann nicht eindeutig Herkunftsländern zugeordnet werden bzw. weist wechselnde Mischungsverhältnisse auf, die rechnerisch nicht bestimmbar sind. Grund dafür ist die teilweise enge Vermaschung des europäischen Pipelinenetzes, wodurch sich die Erdgasarten unterschiedlicher Herkunft vermischen.
- Beispiele für eindeutige Zuordnungen: Direkte Pipelineverbindung nach Norwegen
- Beispiele für unklare Herkunftszuordnung: Pipelines aus Österreich oder Schweiz können beispielsweise algerisches Erdgas oder auch LNG aus italienischen LNG-Terminals enthalten. Zudem ist es nicht möglich, alle Ringflüsse exakt zu berücksichtigen.
- Zuflüsse aus den deutschen LNG-Terminals sind ebenfalls ohne spezifische Länderherkunft erfasst, da sowohl die Herkunft der einzelnen LNG-Tanker als auch die Zusammensetzung des transportierten LNG nicht immer eindeutig bestimmbar ist. Zudem wäre der Zeitraum der Entladung und Terminal der Entladung zu berücksichtigen.
- Dementsprechend kann auch keine exakte Zuordnung der Herkunft bezogen auf den deutschen Erdgasverbrauch erfolgen, da auch für die aus Deutschland abfließenden Erdgasmengen (Transitmengen) die Herkunft nicht eindeutig bestimmbar ist. Hier wird für die Berechnung mit plausiblen Schätzungen und Annahmen gearbeitet.

Übersicht:

Direkte physische Gasflüsse nach Deutschland nach Staaten*

2024

aus dem Ausland nach Deutschland über GÜP in Mrd. kWh (einschl. sämtlicher Transitmengen)	Jan 2024	Feb 2024	Mrz 2024	Apr 2024	Mai 2024	Jun 2024	Jul 2024	Aug 2024	Sep 2024	Okt 2024	Nov 2024	Dez 2024	Jahr 2024
Russland	0,0	0,0	0,0	0,0	0,0	0,0	0,0	0,0	0,0	0,0	0,0	0,0	0,0
Polen	0,0	0,0	0,0	0,0	0,0	0,0	0,0	0,0	0,0	0,0	0,0	0,0	0,0
Tschechien	0,0	0,0	0,0	0,0	0,0	0,0	1,1	0,1	0,0	0,0	0,0	0,0	1,1
Österreich	0,8	0,2	0,1	0,2	0,0	0,0	0,0	0,0	0,0	0,1	0,0	0,0	1,4
Schweiz	0,1	0,0	0,0	0,0	0,0	0,1	0,0	0,0	0,0	0,2	0,6	0,0	1,0
Belgien	14,7	13,4	13,2	14,0	12,7	13,6	15,4	13,6	12,2	11,5	10,4	9,4	153,9
Niederlande	19,5	17,9	18,4	18,8	13,8	16,5	15,1	14,1	16,1	18,0	23,2	24,1	215,4
Dänemark	0,1	0,0	0,0	0,0	0,1	0,1	0,0	0,0	0,0	0,3	0,2	0,1	1,1
Norwegen	40,0	37,5	38,3	35,5	33,5	30,7	33,3	33,5	20,3	35,6	38,4	40,0	416,6
Frankreich	1,1	2,0	0,1	0,0	0,0	0,0	0,0	0,0	0,0	0,0	0,0	0,0	3,2
Direkte LNG-Importe**	6,4	4,9	6,3	6,3	7,2	7,9	4,4	3,6	4,8	5,6	4,5	6,8	68,8

* Erläuterungen hierzu auf Folie 3

** via deutsche Terminals und FSRU

Übersicht:

Direkte physische Gasflüsse nach Deutschland nach Staaten*

2025

aus dem Ausland nach Deutschland über GÜP in Mrd. kWh (einschl. sämtlicher Transitmengen)	Jan 2025	Feb 2025	Mrz 2025	Apr 2025	Mai 2025	Jun 2025	Jul 2025	Aug 2025	Sep 2025	Okt 2025	Nov 2025	Dez 2025***	Jahr 2025
Polen	0,0	0,0	0,0	0,0	0,0	0,0	0,0	0,0	0,0	0,0	0,0	0,0	0,0
Tschechien	0,0	0,0	0,0	0,0	0,0	0,0	0,0	0,0	0,0	0,0	0,0	0,0	0,0
Österreich	0,0	0,0	0,0	0,0	3,3	0,0	0,0	0,0	0,0	0,0	0,0	0,0	3,3
Schweiz	0,0	0,3	0,7	0,1	0,0	0,0	0,0	0,0	0,0	0,7	0,4	0,0	2,4
Belgien	6,8	8,4	13,9	22,1	24,4	22,4	19,7	16,4	14,9	21,0	20,9	2,2	193,2
Niederlande	21,8	19,8	20,9	21,4	21,7	19,3	24,2	19,9	18,1	18,8	20,8	2,2	228,8
Dänemark	0,1	0,1	0,0	0,0	1,8	0,4	0,8	0,0	0,0	0,0	0,0	0,0	3,4
Norwegen	39,4	36,1	40,4	38,7	34,5	36,2	36,3	40,5	35,2	37,1	39,6	4,1	418,2
Frankreich	0,0	0,0	0,0	0,0	0,0	0,0	0,0	0,0	0,0	0,0	0,0	0,0	0,0
Direkte LNG-Importe**	3,7	3,0	5,1	7,0	8,8	11,7	12,2	12,0	10,3	8,4	10,5	1,3	94,0

* Erläuterungen hierzu auf Folie 3

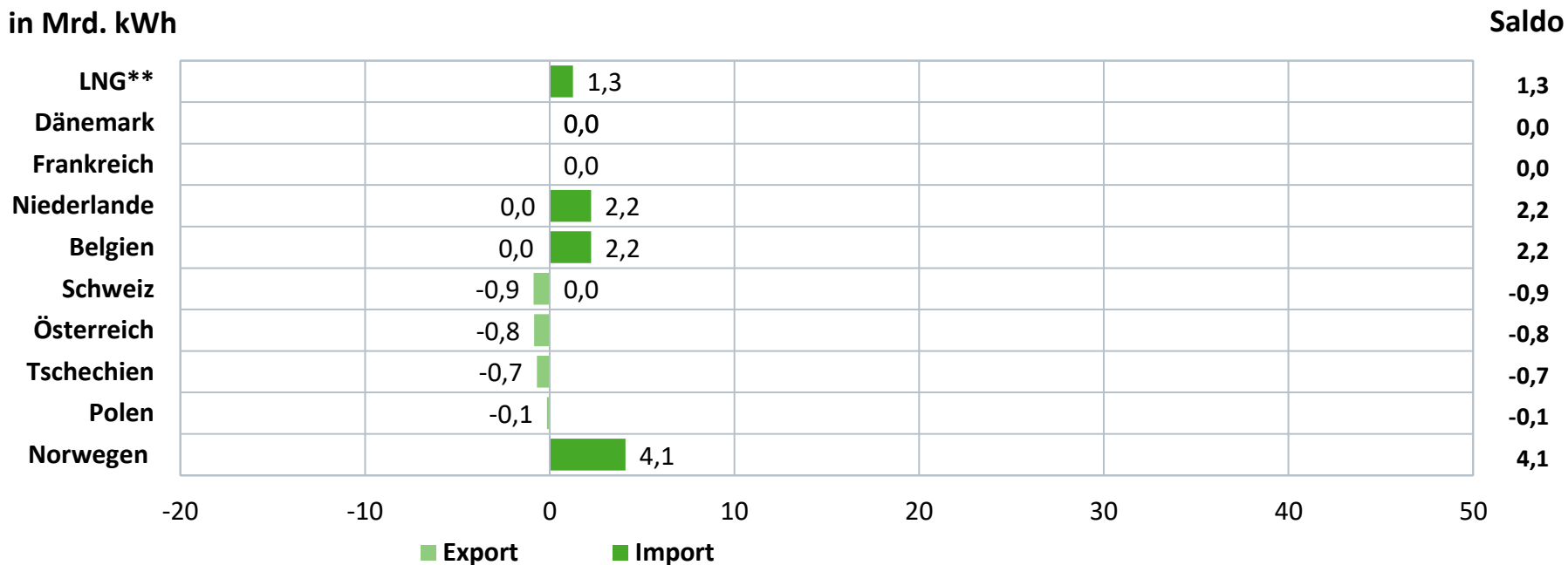
** via deutsche Terminals und FSRU; *** Monat nicht vollständig

Summenbildung für Deutschland insgesamt aufgrund von möglichen Ringflüssen nicht sinnvoll.

Gasflüsse an Grenzübergabepunkten*

Nettoimport aktueller Monat: 01. – 03. Dezember 2025: 7,3 Mrd. kWh

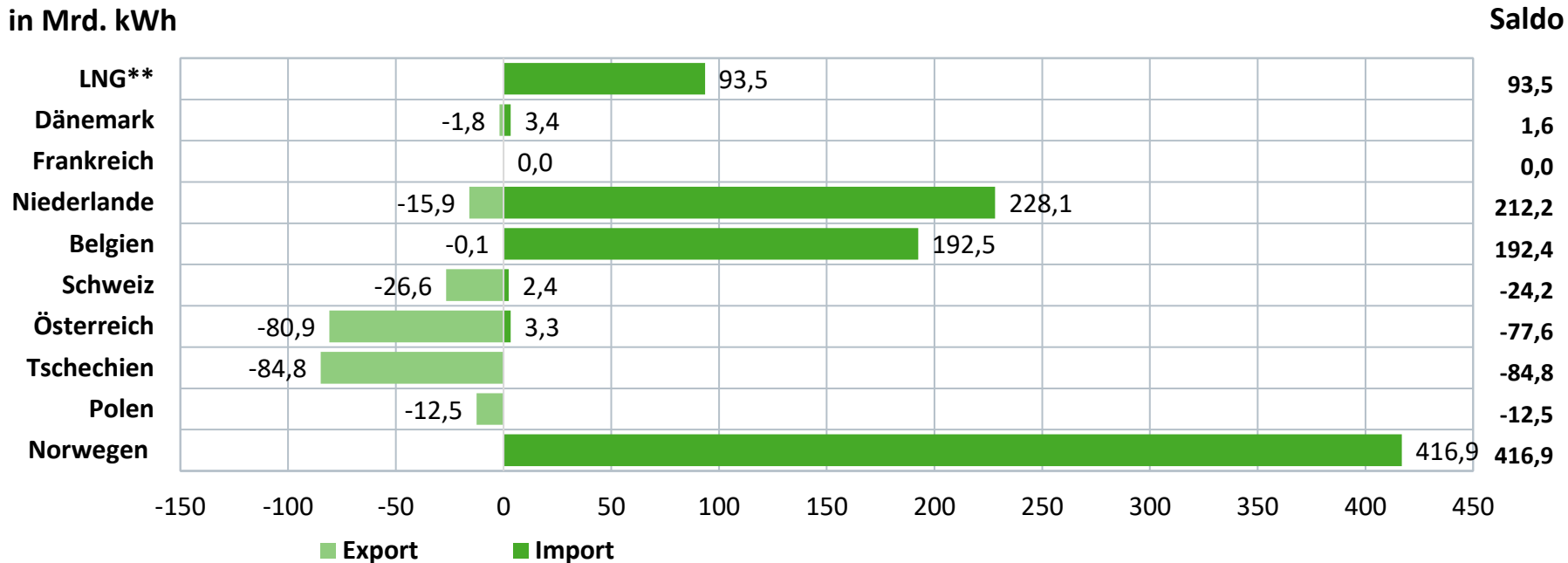
in Mrd. kWh



Gasflüsse an Grenzübergabepunkten*

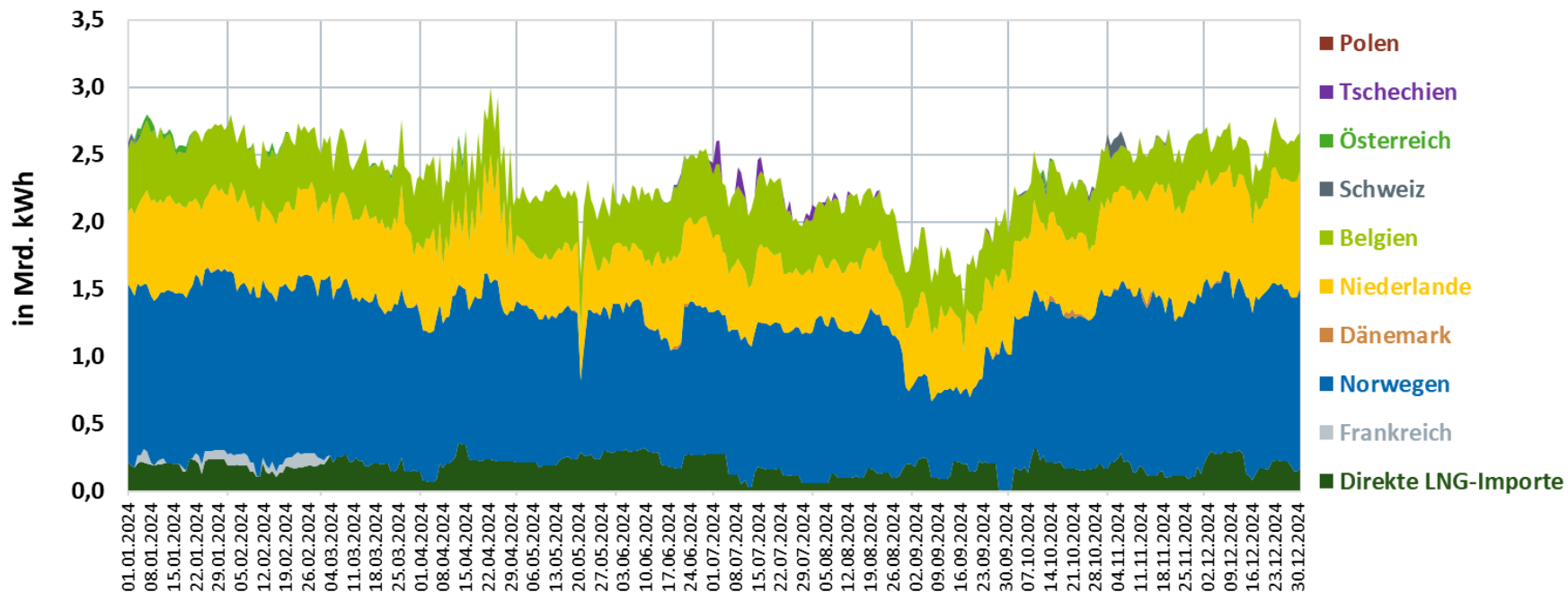
Nettoimport aktuelles Jahr bisher: 717,4 Mrd. kWh

in Mrd. kWh



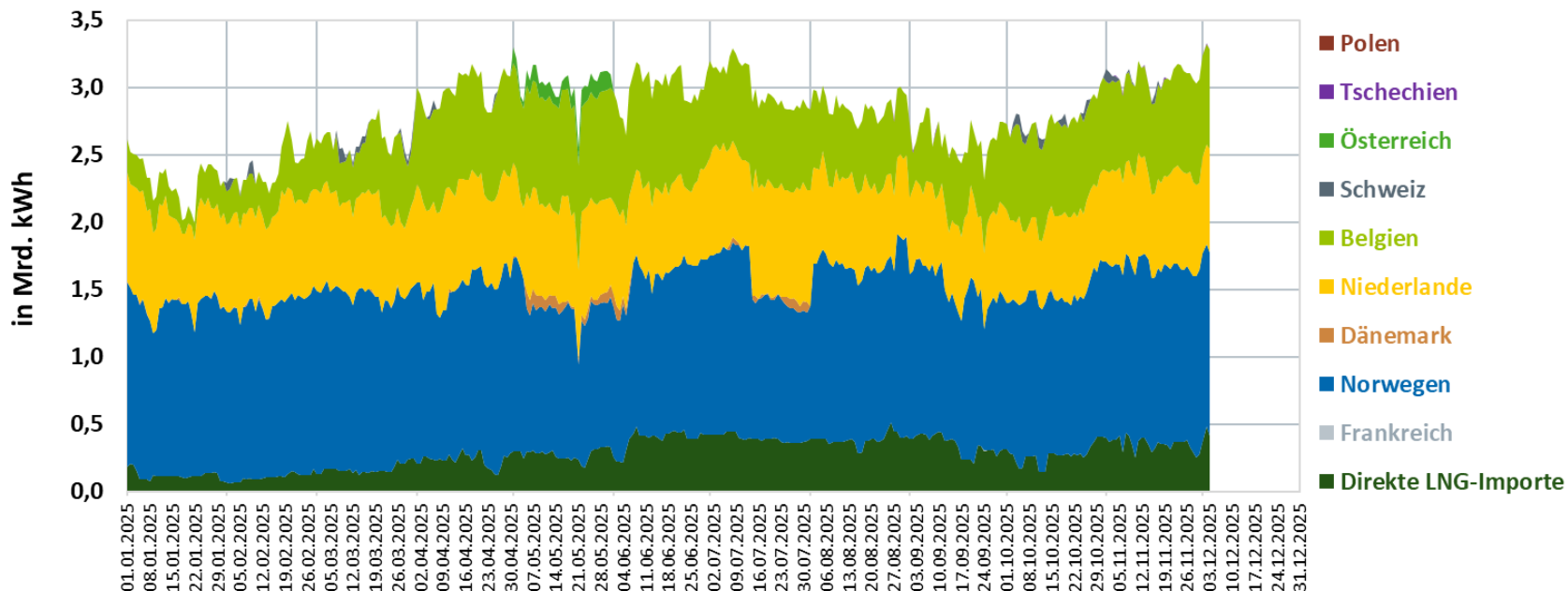
Gasflüsse nach Deutschland nach angrenzenden Nachbarstaaten

2024



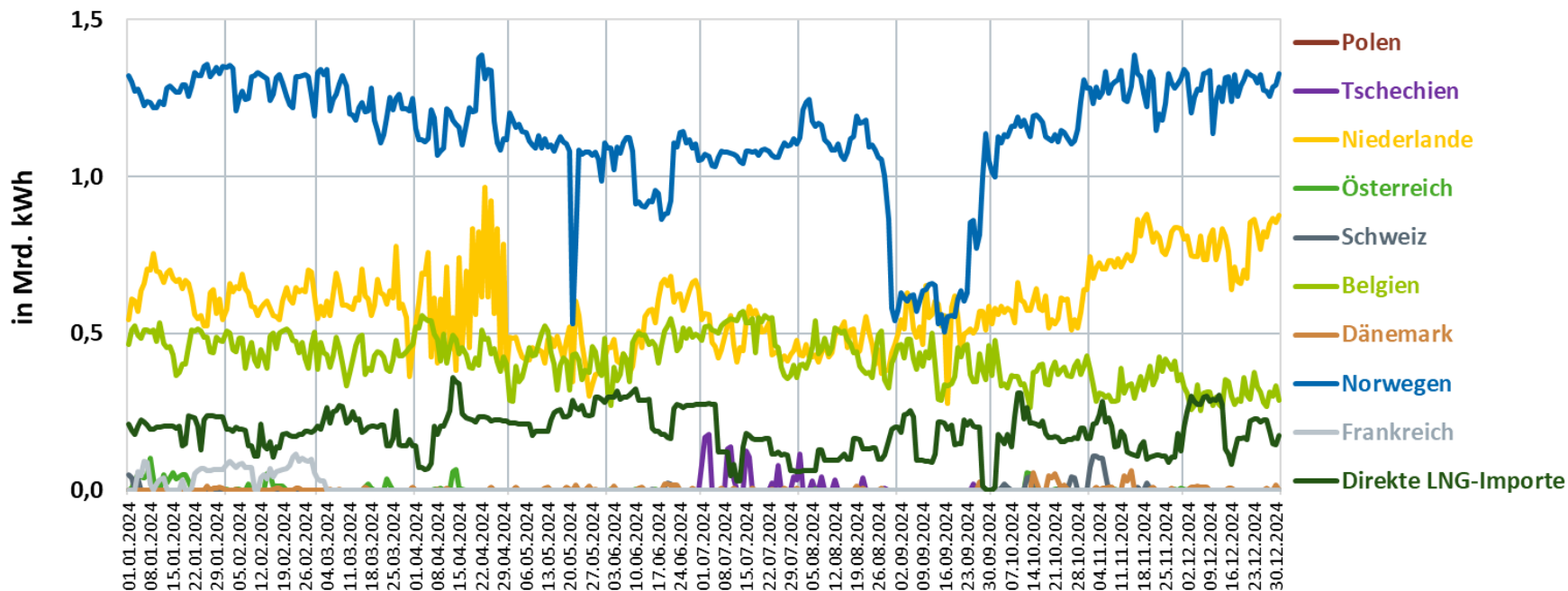
Gasflüsse nach Deutschland nach angrenzenden Nachbarstaaten

2025



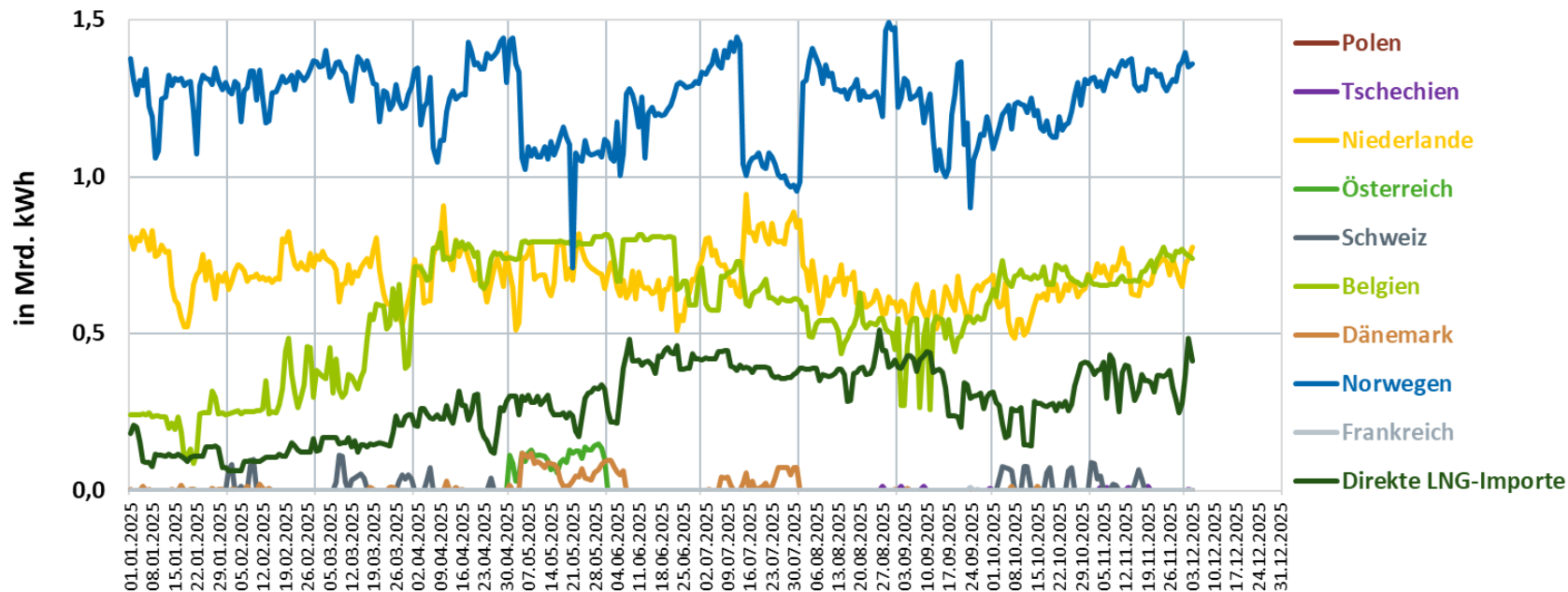
Gasflüsse nach Deutschland nach angrenzenden Nachbarstaaten

2024

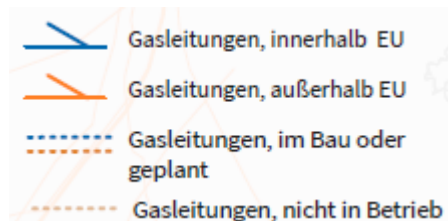


Gasflüsse nach Deutschland nach angrenzenden Nachbarstaaten

2025

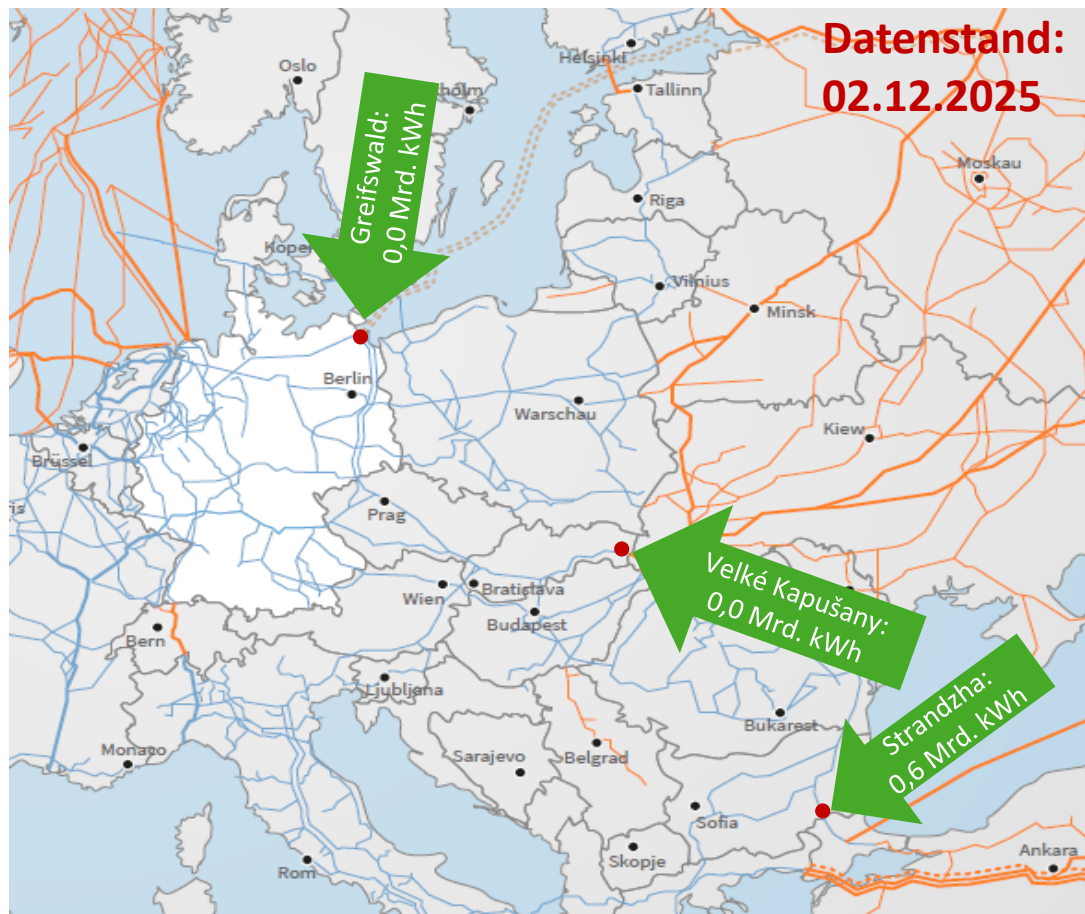


Gasflüsse aus Russland an ausgewählten europäischen Grenzübergabe- punkten

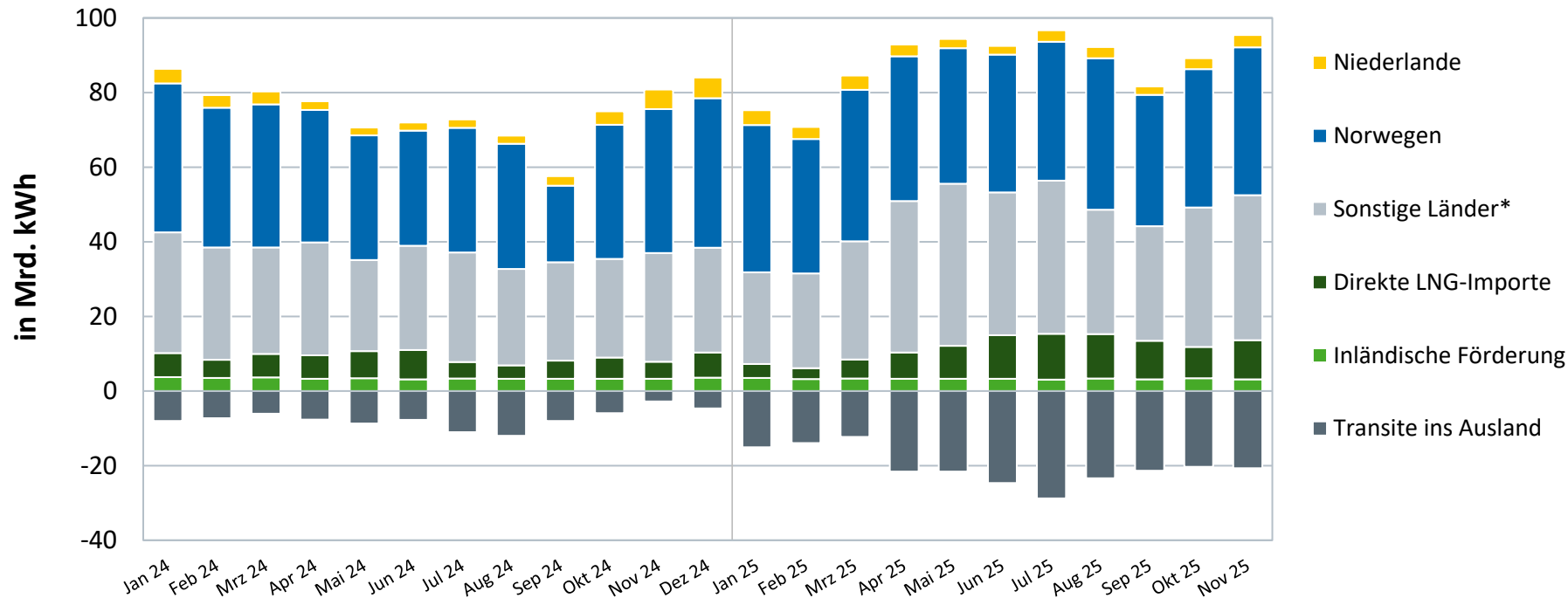


Mengen am Tag des Datenstandes

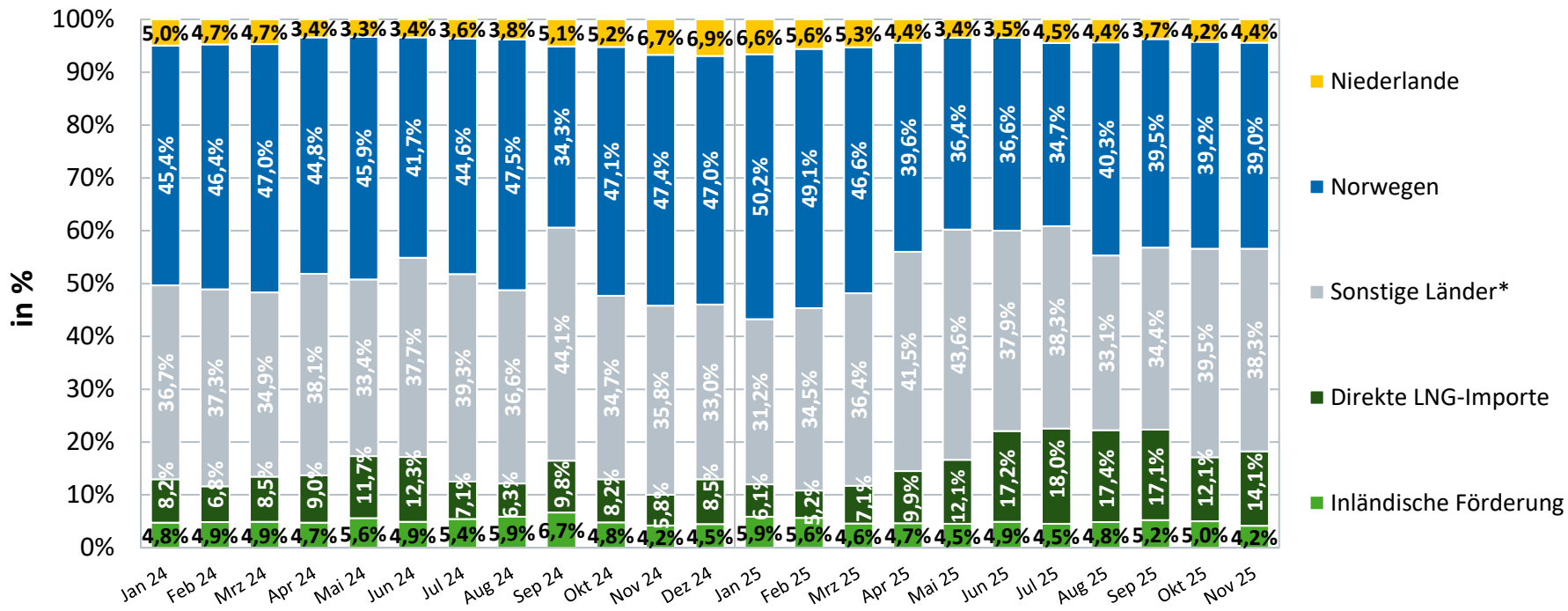
Quelle: ENTSOG



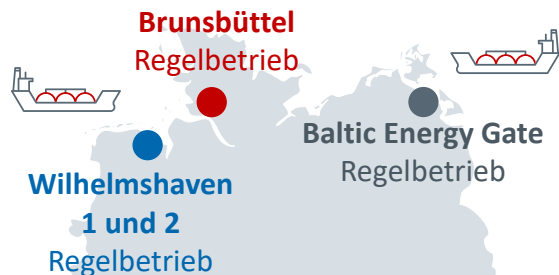
Struktur des Erdgasaufkommens nach Herkunft



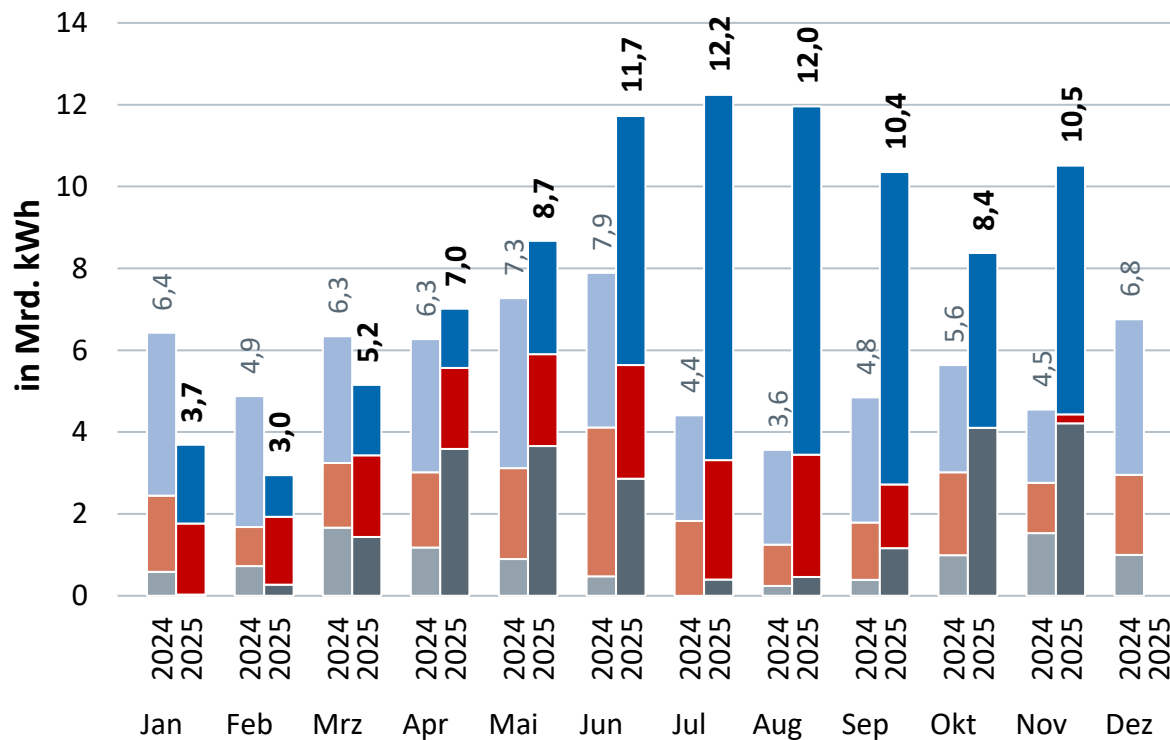
Herkunft des in Deutschland verbrauchten Erdgases



Gaseinspeisung über deutsche LNG-Terminals



Herkunft	Jahr 2024	2025 bisher
USA	91,9 %	94,7 %
Äquatorialguinea	-	1,1 %
Norwegen	3,9 %	3,1 %
Angola	2,8 %	-
Ägypten	1,4 %	-
Trinidad & Tobago	-	1,1 %

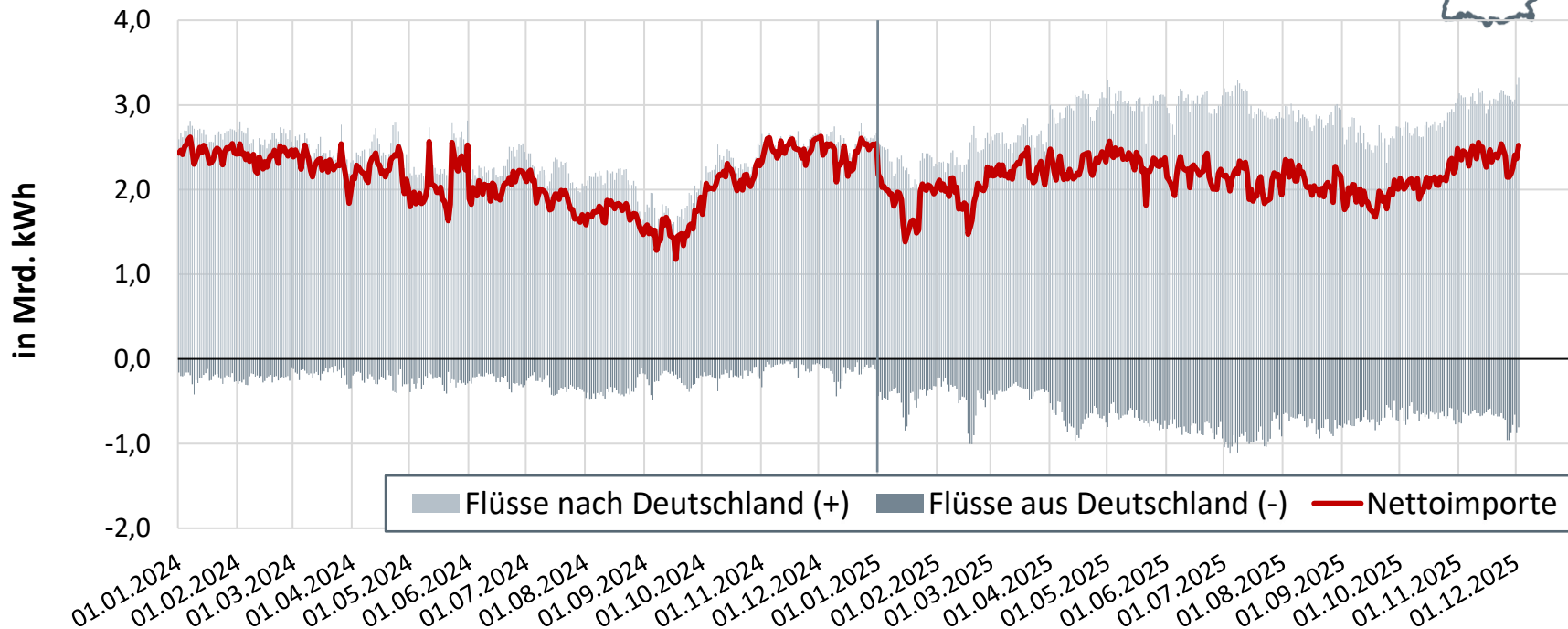
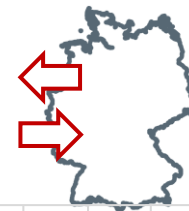


Vergleich der Preise TTF-Gas und ACER-LNG



Nettoimporte

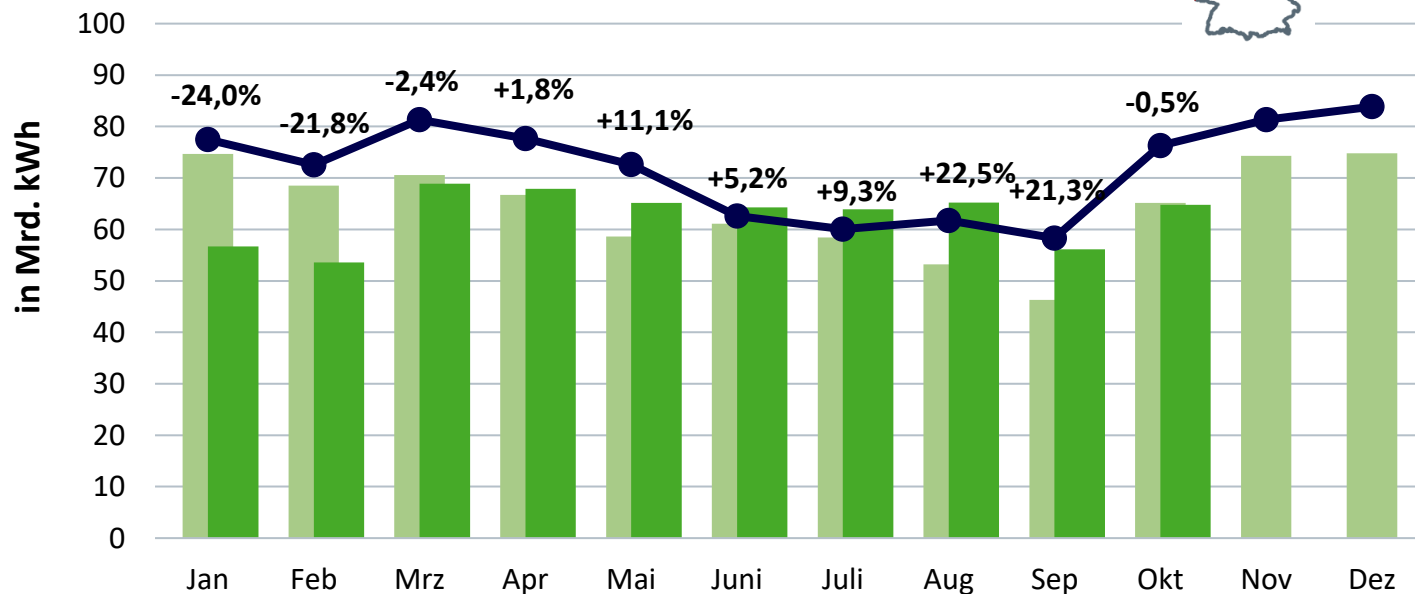
Tageswerte 01.01.2024 – 02.12.2025



Monatliche Erdgas-Nettoimporte Deutschlands

2025 bisher: 627 Mrd. kWh*

(Veränderung zum Vorjahreszeitraum gesamt: +0,5 %)



Kumuliert bisher:

2023:	617 Mrd. kWh
2024*:	623 Mrd. kWh
2025*:	627 Mrd. kWh

Netto-Importe/Jahr gesamt:

2023 :	779 Mrd. kWh
2024*:	772 Mrd. kWh

2024

2025

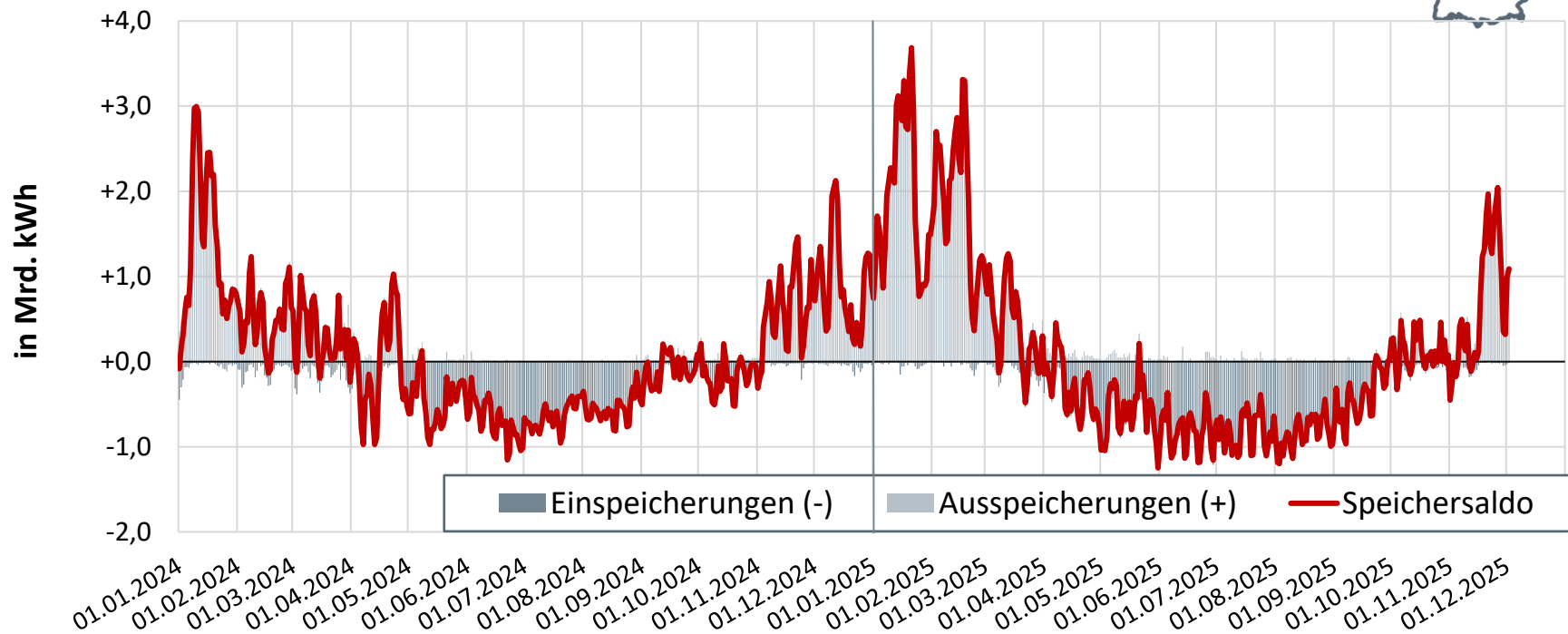
10-jähriges Mittel

Prozentangaben:
Veränderung zum
Vorjahresmonat



Speichersalden

Täglicher Saldo 01.01.2024 – 02.12.2025

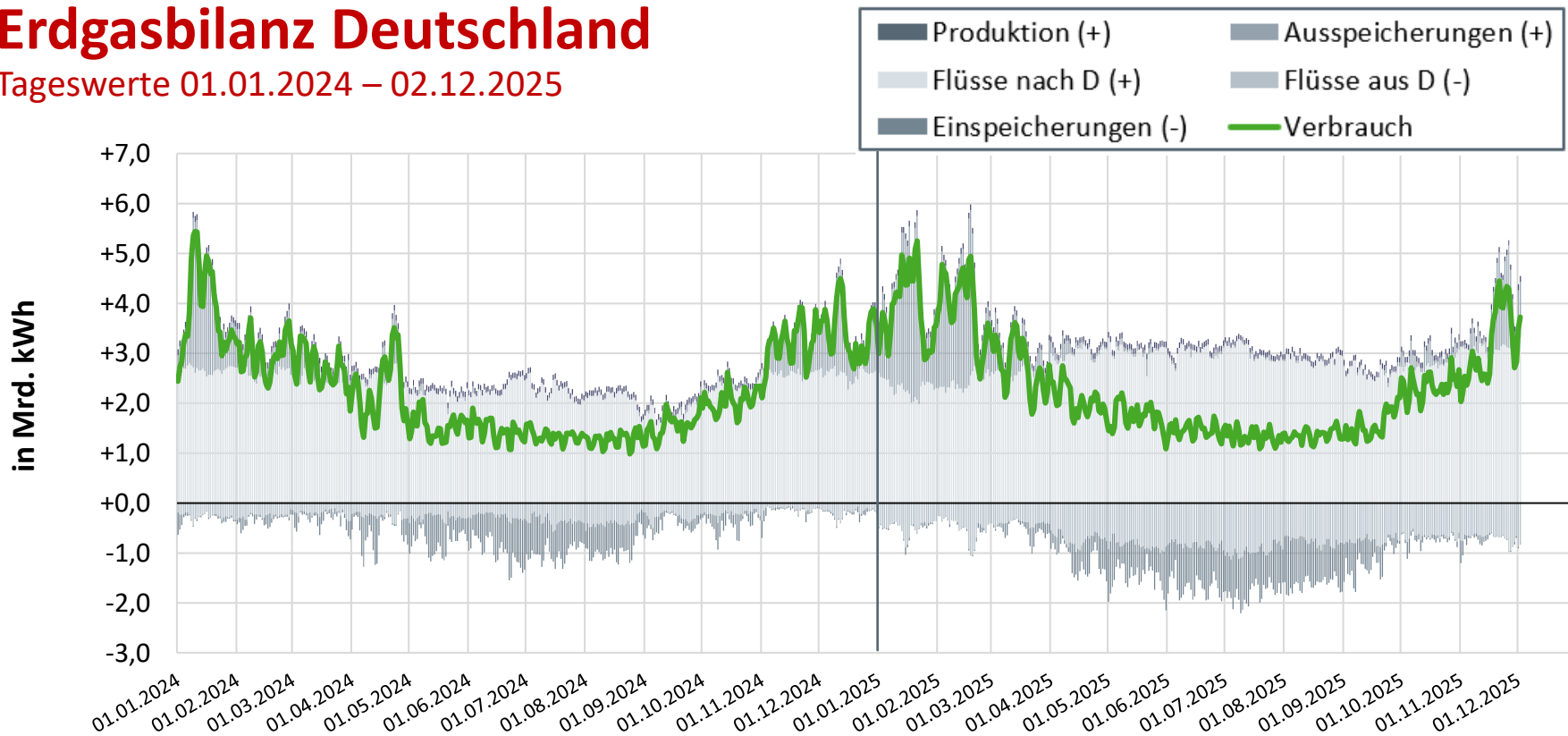


Quelle: GIE AGSI

Die Darstellung beinhaltet die Daten aller auf gie.eu aktuell unter „Germany“ erfassten Speicher.

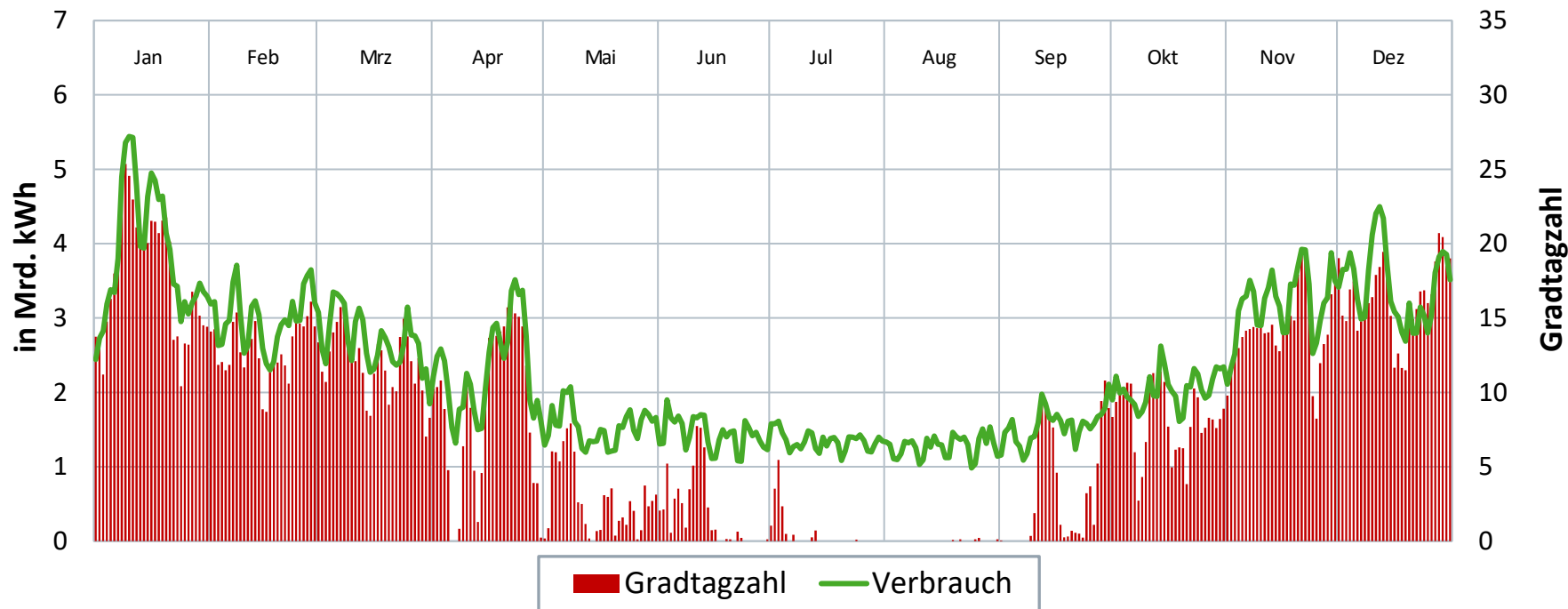
Erdgasbilanz Deutschland

Tageswerte 01.01.2024 – 02.12.2025



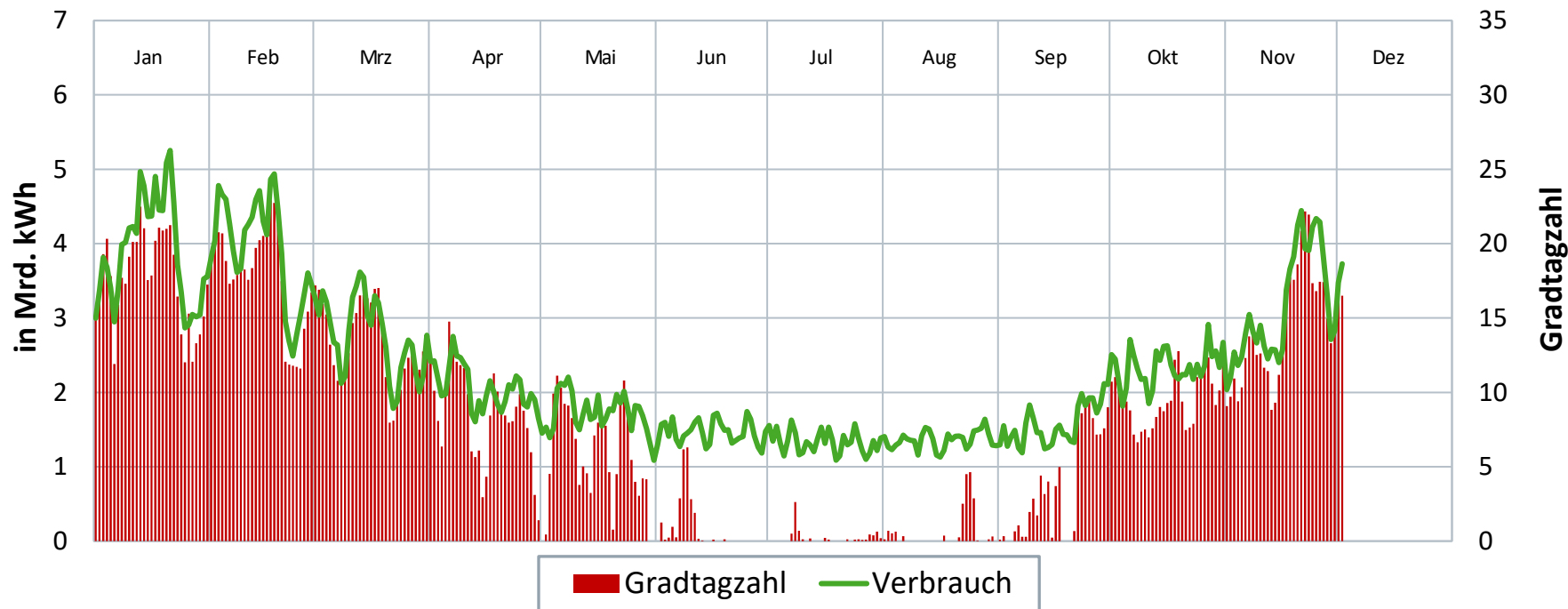
Täglicher Erdgasverbrauch 2024

Tageswerte 01.01. – 31.12.2024, berechnet

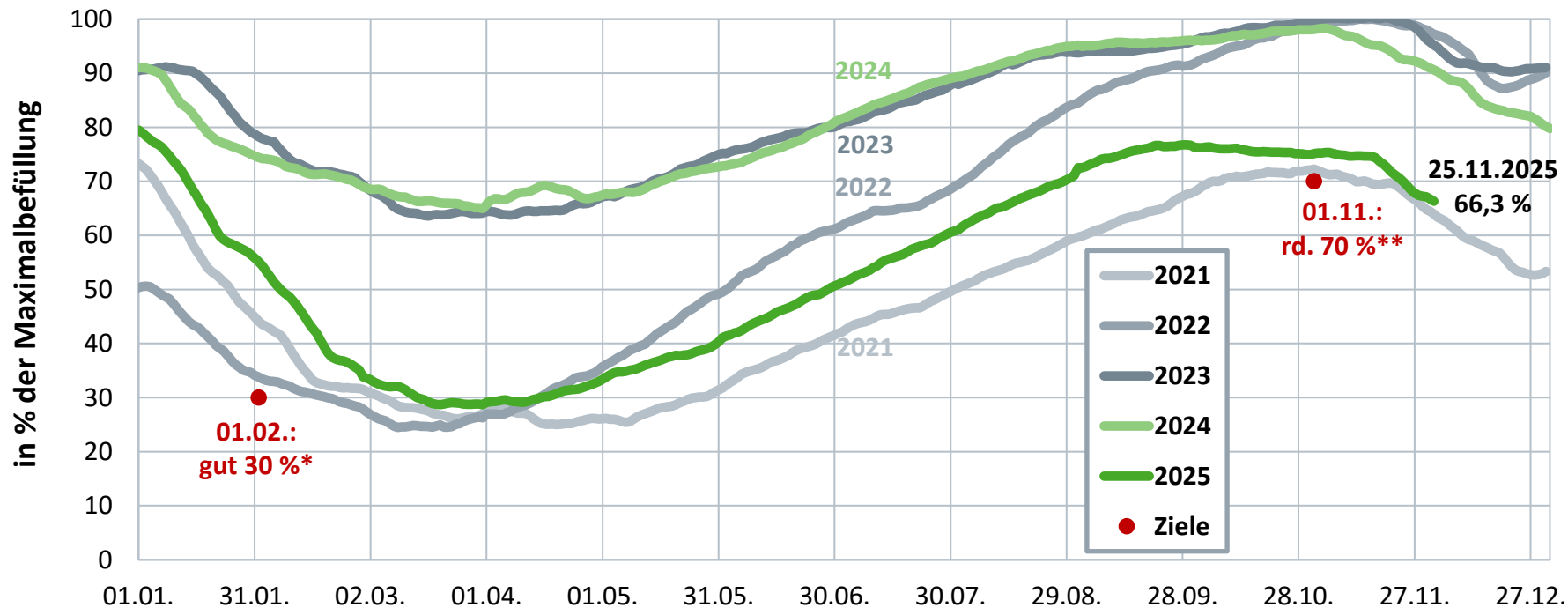


Täglicher Erdgasverbrauch 2025

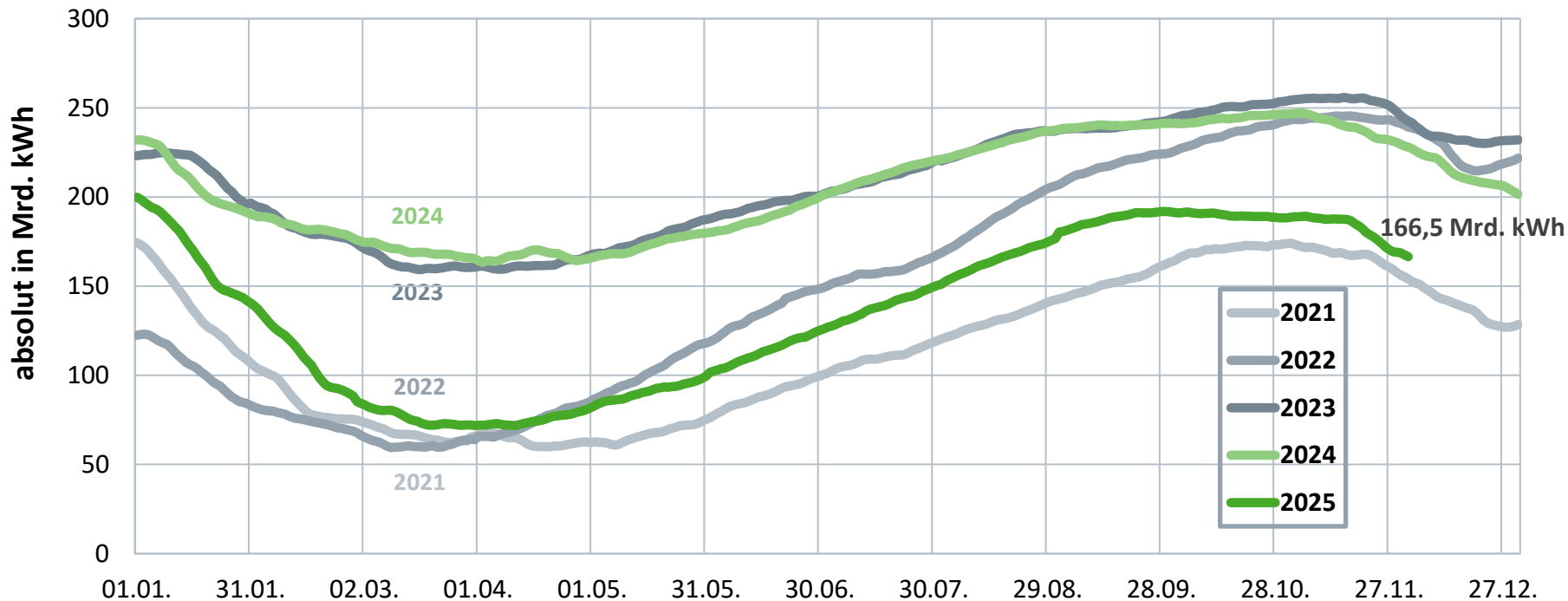
Tageswerte 01.01. – 02.12.2025, berechnet



Prozentuale Speicherfüllstände der deutschen Erdgasspeicher

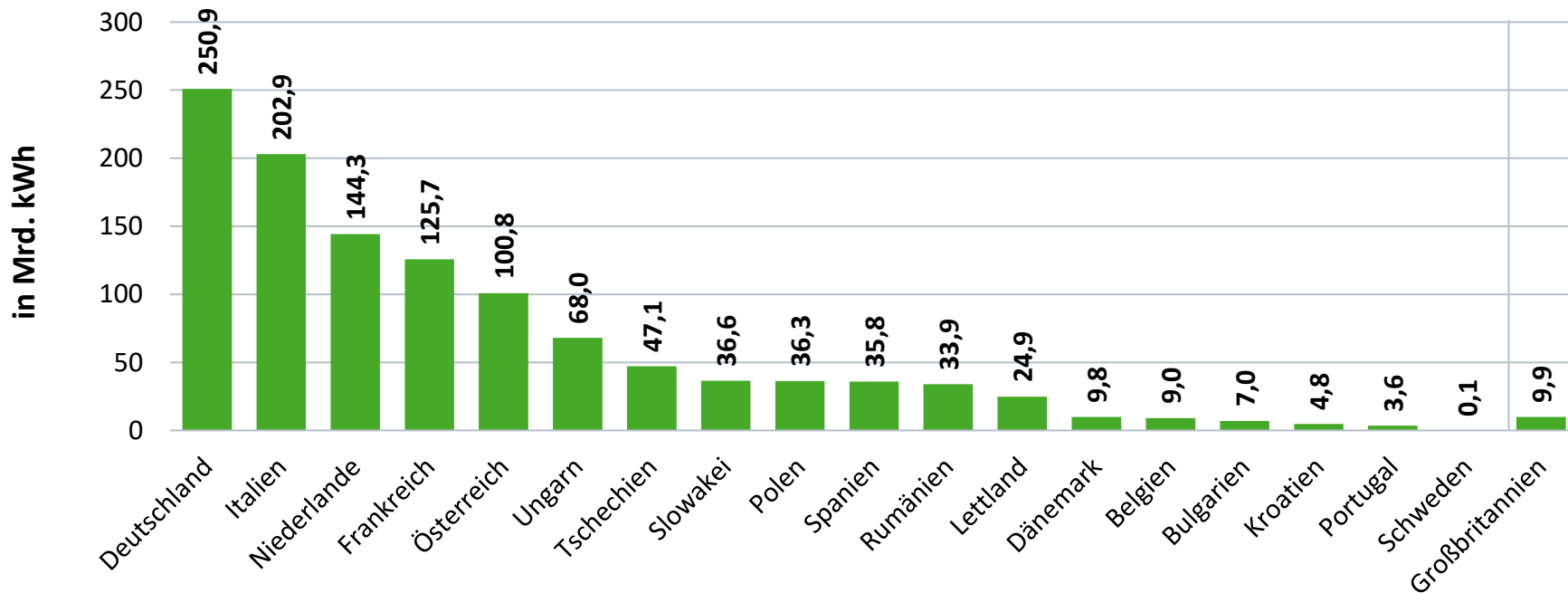


Absolute Speicherfüllstände* der deutschen Erdgasspeicher

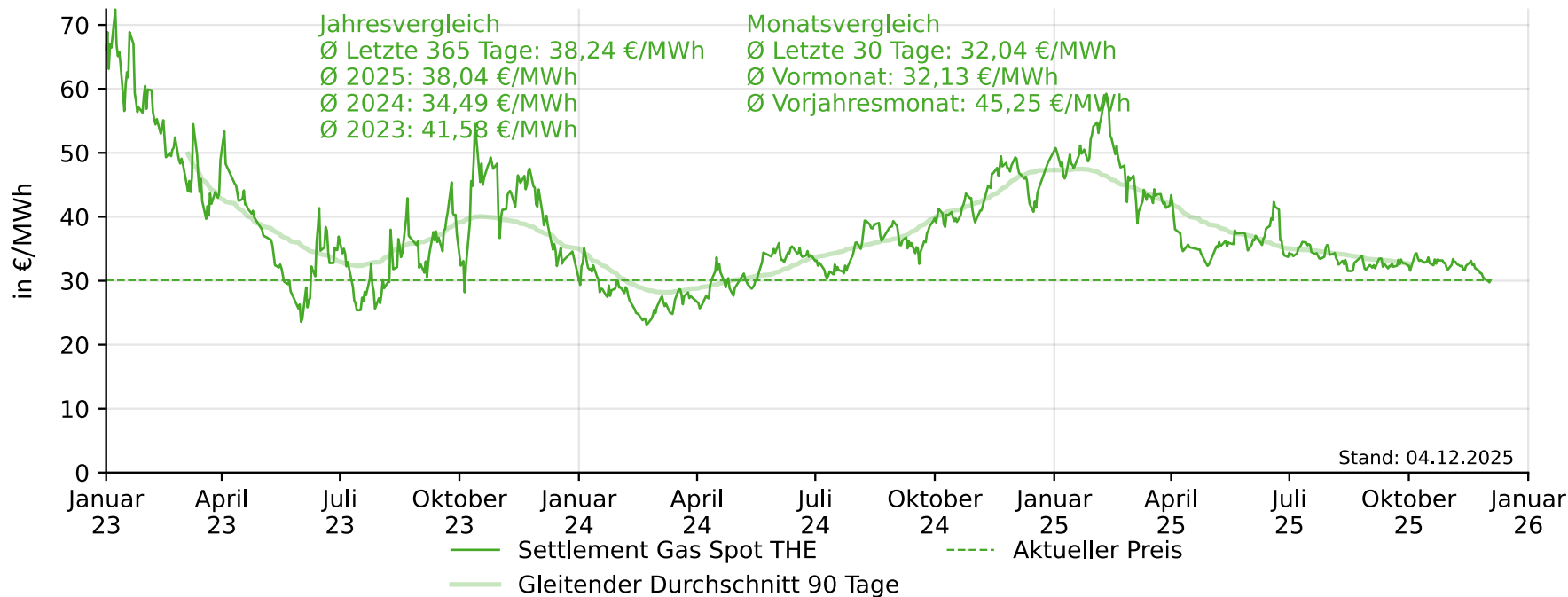


Deutschland mit EU-weit höchsten Speicherkapazitäten

Arbeitsgasvolumina



Preisentwicklung Erdgas am Spotmarkt (THE)



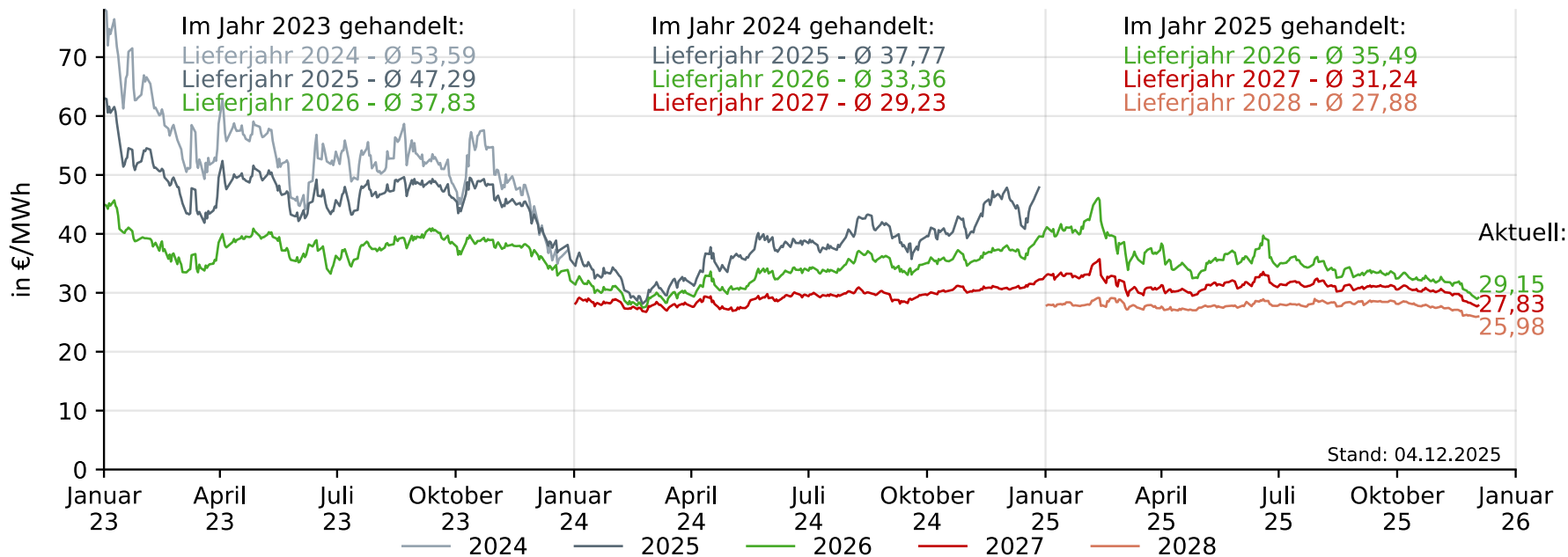
Preisentwicklung Erdgas am Terminmarkt

Futures Frontjahr rollierend (THE)



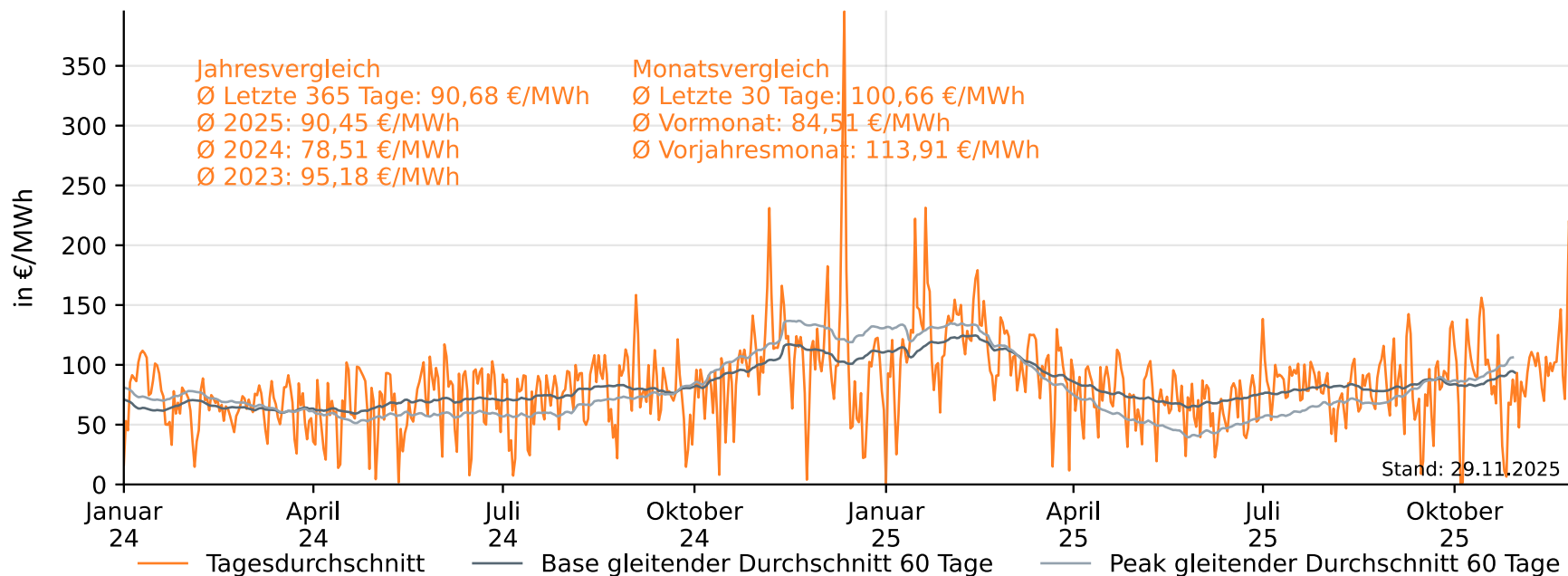
Preisentwicklung Erdgas am Terminmarkt

Futures Frontjahre (GOBY) 2024-2028



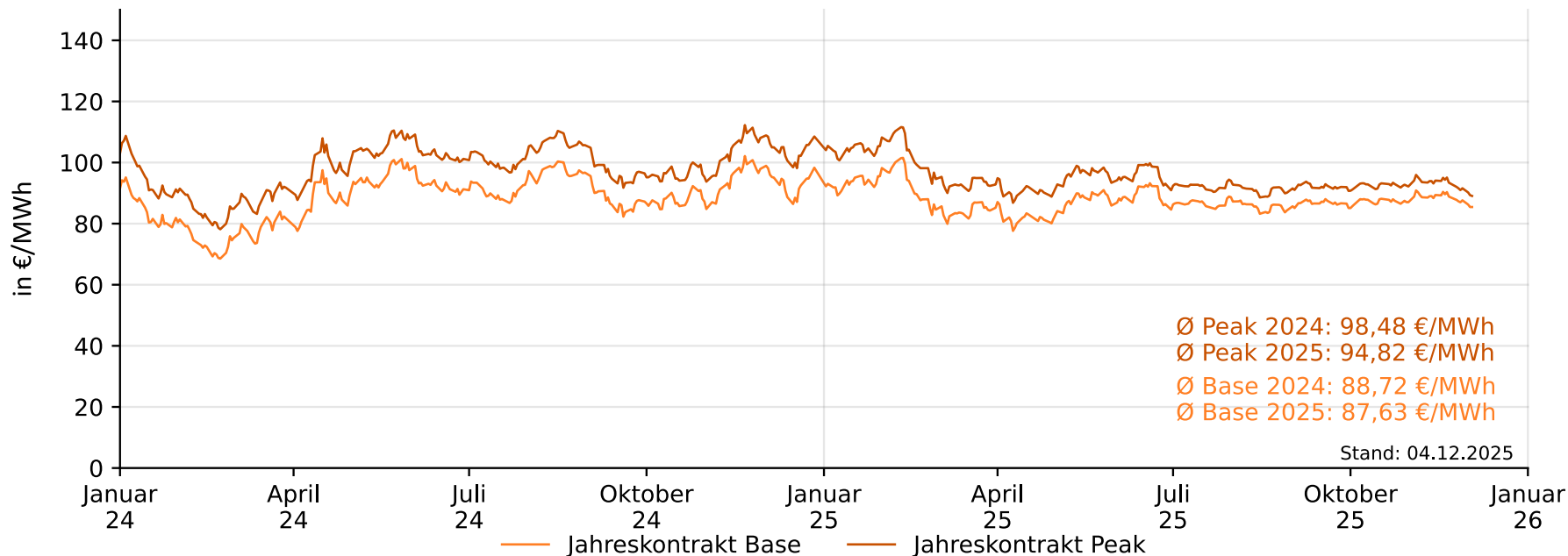
Preisentwicklung Strom am Spotmarkt: Day-Ahead-Preise

Tagesmittel und gleitende Durchschnitte (60 Tage) der deutsch-luxemburgischen Gebotszone



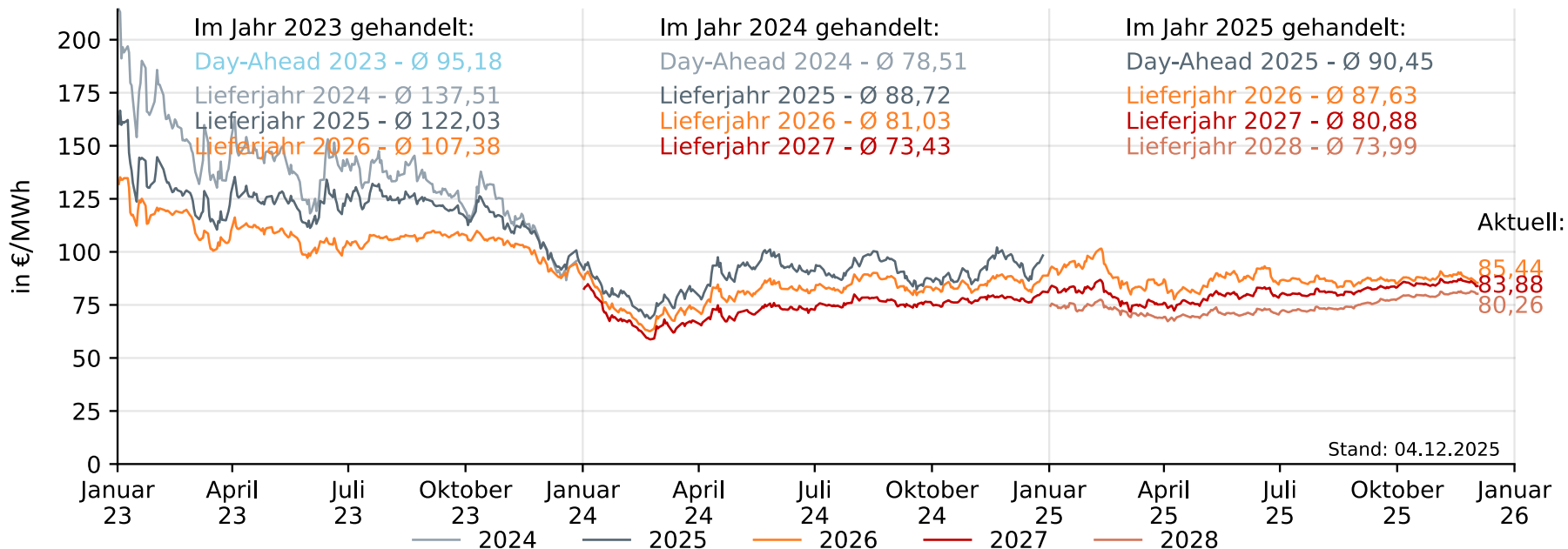
Preisentwicklung Strom am Terminmarkt

Futures Frontjahr Base und Peak rollierend

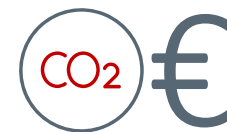


Preisentwicklung Strom am Terminmarkt

Futures Frontjahre Base (DEBY) 2024-2028 und Day-Ahead Jahresdurchschnitt zum Vergleich



Preisentwicklung CO₂-Emissionszertifikate



Hinweise zum Foliensatz

- Die Daten und Grafiken bilden jeweils den aktuell verfügbaren Datenstand ab.
- Die Angaben zu den Gasflüssen, Gasverbrauch, Ein- und Ausspeicherungen sowie der inländischen Erdgasförderung sind jeweils mit zwei Tagen Verzug abgebildet (t-2).
- Terminmarktpreise sind mit einem Tag Verzug (t-1), Spotmarktpreise bis zum jeweiligen Tag abgebildet.
- Der Foliensatz wird bis auf Weiteres regelmäßig aktualisiert (voraussichtlich 2x pro Monat) und steht unter <https://www.bdew.de/plus/artikel/aktuelle-entwicklungen-zu-erdgasdaten/> zum Download bereit.
- Verwendete Quellen sind der jeweiligen Folie zu entnehmen.

Weitere öffentlich verfügbare Links mit Daten/Analysen zu Deutschland/Europa:

- **Bundesnetzagentur – BNetzA**
https://www.bundesnetzagentur.de/DE/Gasversorgung/aktuelle_gasversorgung/start.html
- **Statistisches Bundesamt – Destatis**
<https://www-genesis.destatis.de/genesis/online?sequenz=tabelleErgebnis&selectionname=43321-0001#abreadcrumb>
- **European Network of Transmission System Operators for Gas – ENTSOG**
<https://gasdashboard.entsog.eu/>
- **Gas Infrastructure Europe – GIE**
<https://www.gie.eu/transparency/>

Rechtliches

Alle in dem Foliensatz "Erdgasdaten aktuell" des Bundesverband der Energie- und Wasserwirtschaft e.V. (im Folgenden "BDEW") enthaltenen Angaben und Informationen wurden vom BDEW sorgfältig recherchiert und geprüft. Diese Informationen sind ein Service des Verbandes.

Der BDEW übernimmt keinerlei Gewähr für die Aktualität, Korrektheit, Vollständigkeit, Qualität oder wettbewerbsrechtliche Zulässigkeit der bereitgestellten Informationen. Alle Angebote sind freibleibend und unverbindlich, der BDEW behält es sich ausdrücklich vor, Teile des Foliensatzes oder den gesamten Foliensatz ohne gesonderte Ankündigung zu verändern, zu ergänzen, zu löschen oder die Veröffentlichung zeitweise oder endgültig einzustellen.

Haftungsansprüche gegen den BDEW, welche sich auf Schäden materieller oder ideeller Art beziehen, die durch die Nutzung der Folien bzw. durch die Nutzung fehlerhafter und unvollständiger Informationen verursacht wurden, sind grundsätzlich ausgeschlossen, sofern nicht seitens des BDEW ein nachweislich vorsätzliches oder grob fahrlässiges Verschulden vorliegt.

Für Internetseiten Dritter, auf die der BDEW im Foliensatz durch Hyperlink verweist, tragen die jeweiligen Anbieter die Verantwortung. Der BDEW ist für den Inhalt solcher Seiten Dritter nicht verantwortlich und hat auch keinerlei Einfluss auf die aktuelle und zukünftige Gestaltung und auf die Inhalte der gelinkten/verknüpften Seiten. Deshalb distanziert er sich hiermit ausdrücklich von allen Inhalten aller gelinkten/verknüpften Seiten, die nach der Linksetzung verändert wurden. Für illegale, fehlerhafte oder unvollständige Inhalte und insbesondere für Schäden, die aus der Nutzung oder Nichtnutzung solcherart dargebotener Informationen entstehen, haftet allein der Anbieter der Seite, auf welche verwiesen wurde.

Stand: April 2022

Der BDEW ist im Lobbyregister für die Interessenvertretung gegenüber dem Deutschen Bundestag und der Bundesregierung sowie im europäischen Transparenzregister für die Interessenvertretung gegenüber den EU-Institutionen eingetragen. Bei der Interessenvertretung legt er neben dem anerkannten Verhaltenskodex nach § 5 Absatz 3 Satz 1 LobbyRG, dem Verhaltenskodex nach dem Register der Interessenvertreter (europa.eu) auch zusätzlich die BDEW-interne Compliance Richtlinie im Sinne einer professionellen und transparenten Tätigkeit zugrunde. Registereintrag national: R000888. Registereintrag europäisch: 20457441380-38