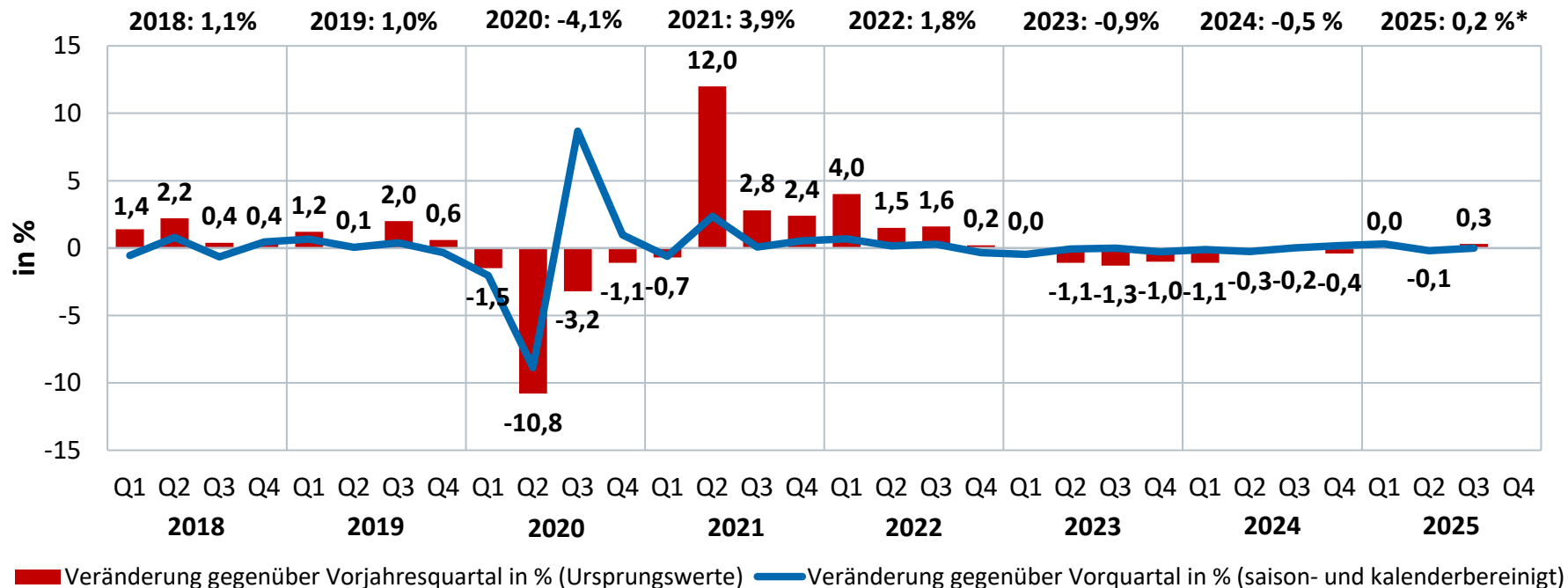
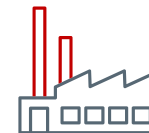


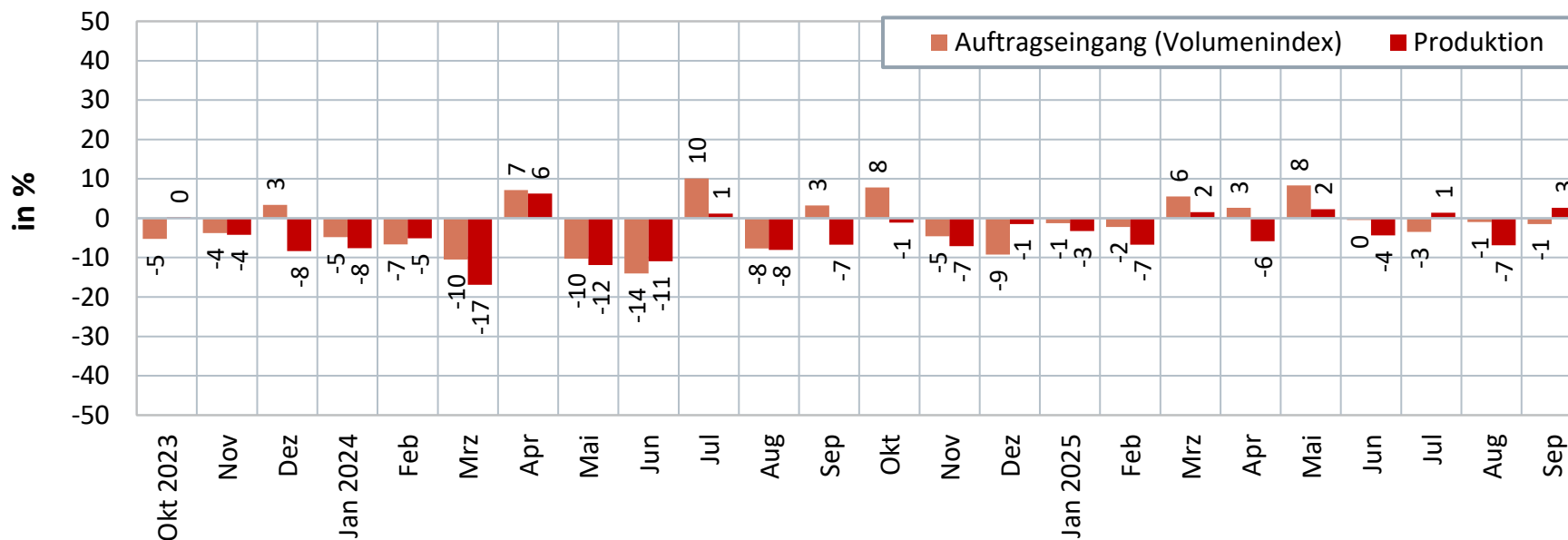
Bruttoinlandsprodukt (preisbereinigt, verkettet)



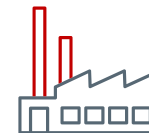
Entwicklung von Auftragseingang und Produktion: Verarbeitendes Gewerbe insgesamt



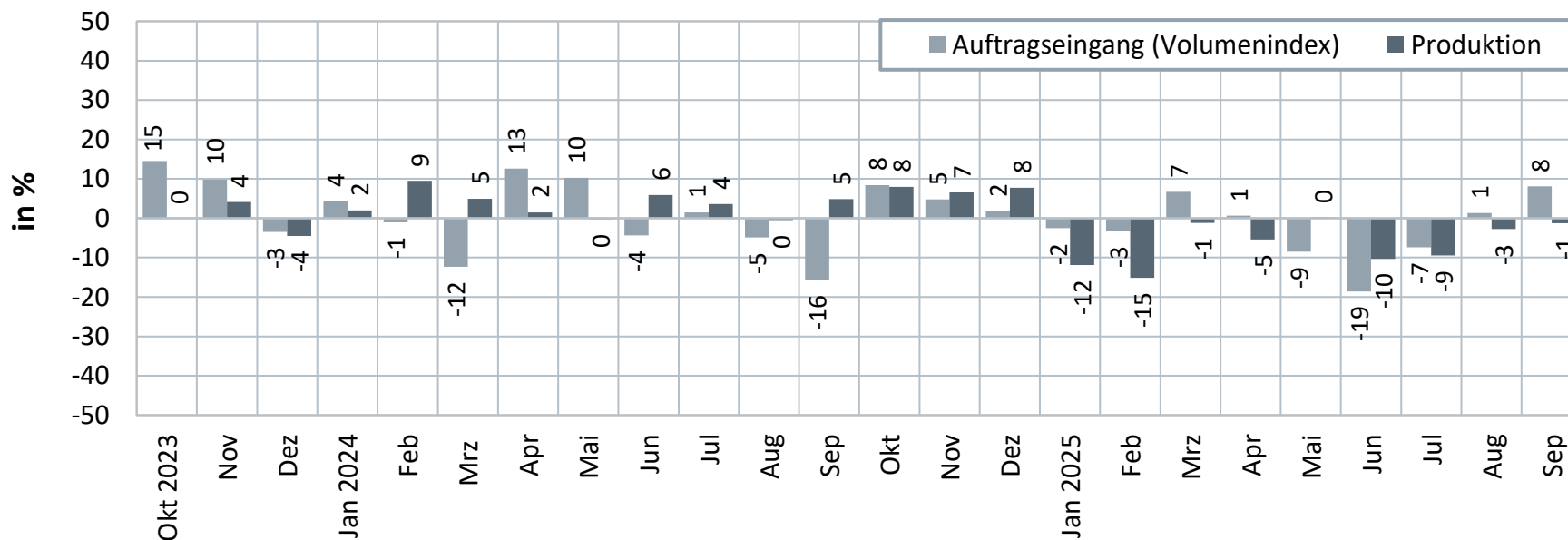
Veränderungsrate gegenüber Vorjahresmonat



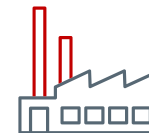
Entwicklung von Auftragseingang und Produktion: Eisen- und Stahlerzeugung



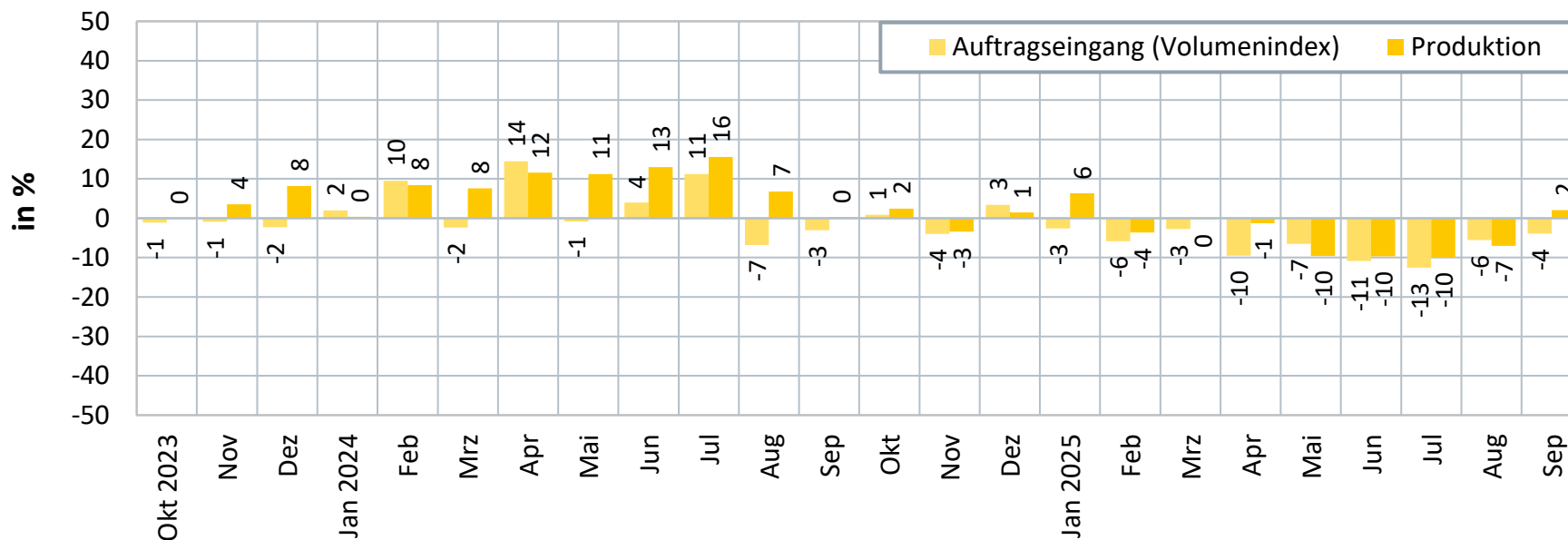
Veränderungsrate gegenüber Vorjahresmonat



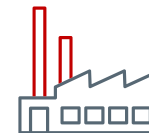
Entwicklung von Auftragseingang und Produktion: Chemische Grundstoffe



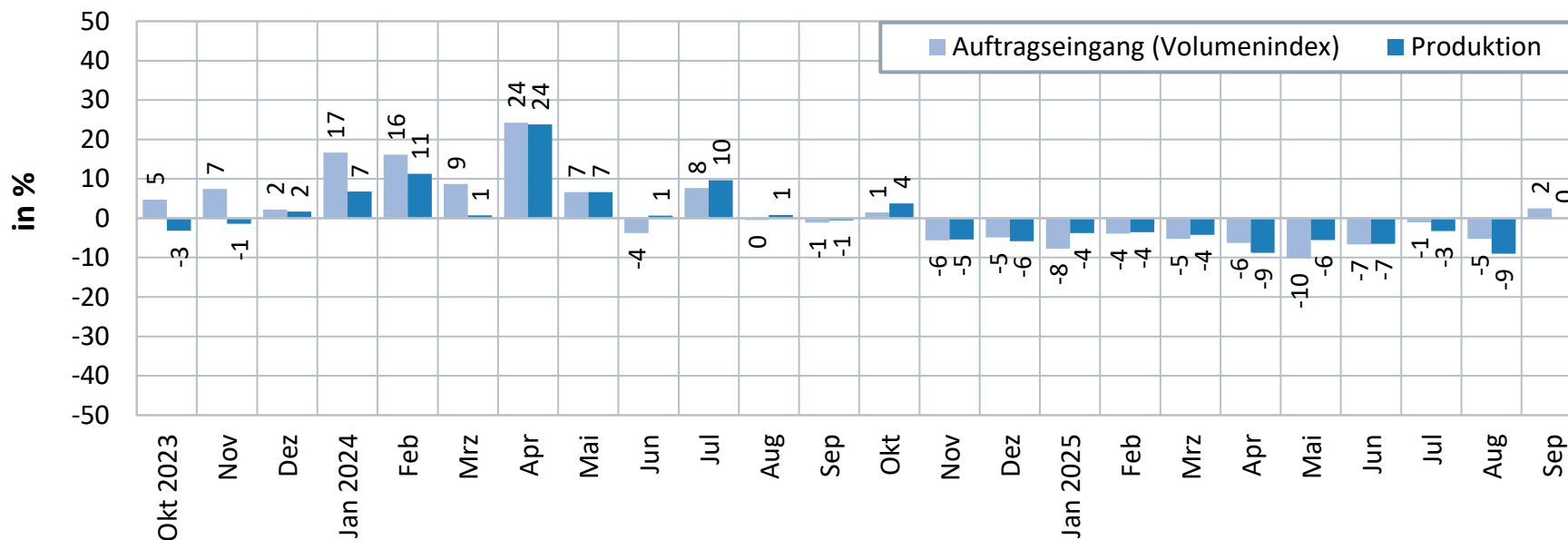
Veränderungsrate gegenüber Vorjahresmonat



Entwicklung von Auftragseingang und Produktion: Papierherstellung



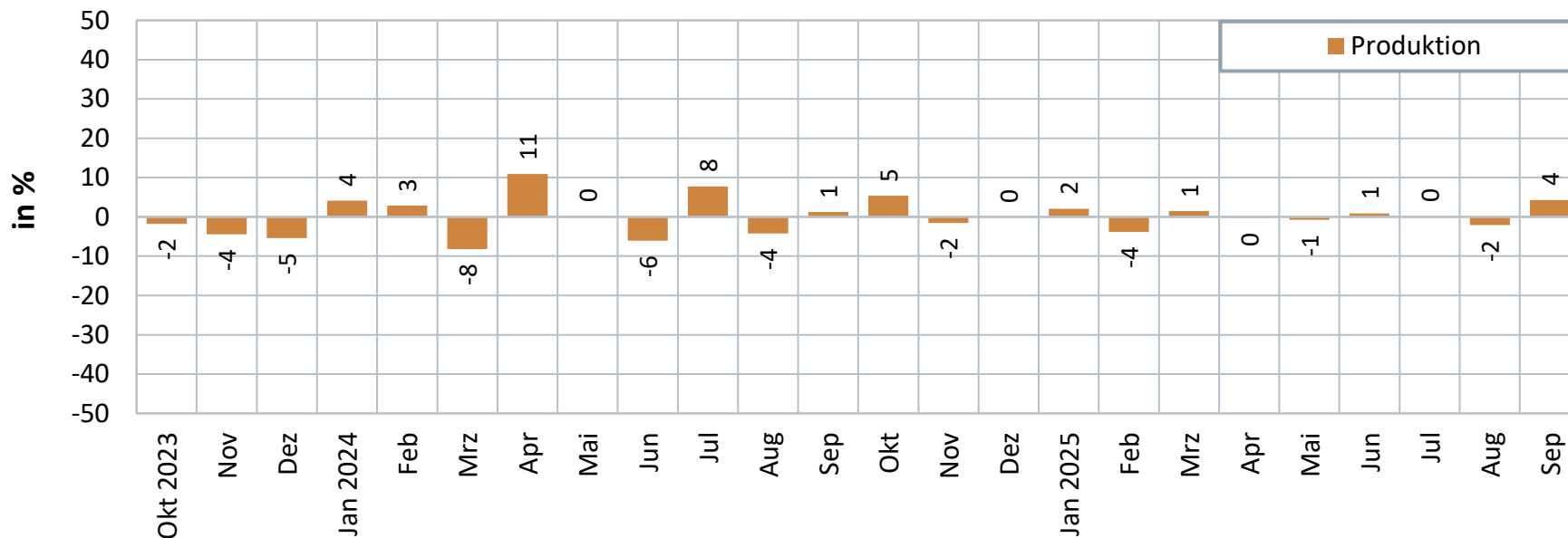
Veränderungsrate gegenüber Vorjahresmonat



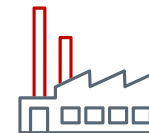
Entwicklung der Produktion: Nahrungsmittel



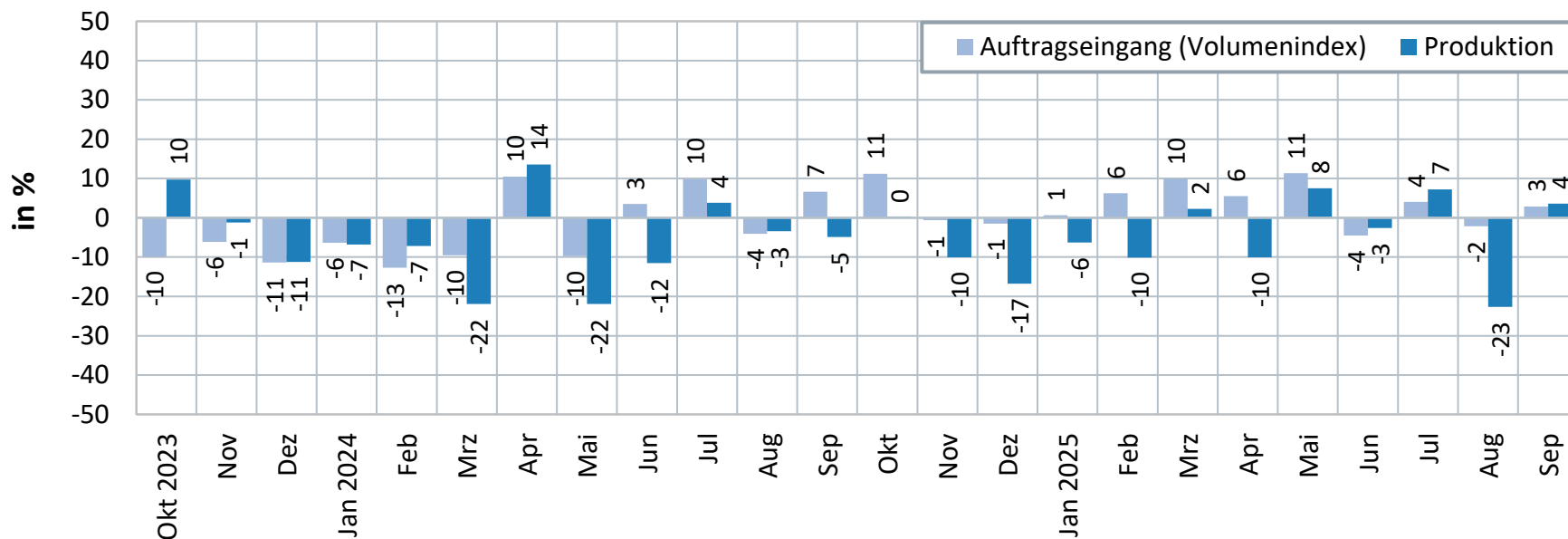
Veränderungsrate gegenüber Vorjahresmonat



Entwicklung von Auftragseingang und Produktion: Fahrzeugbau

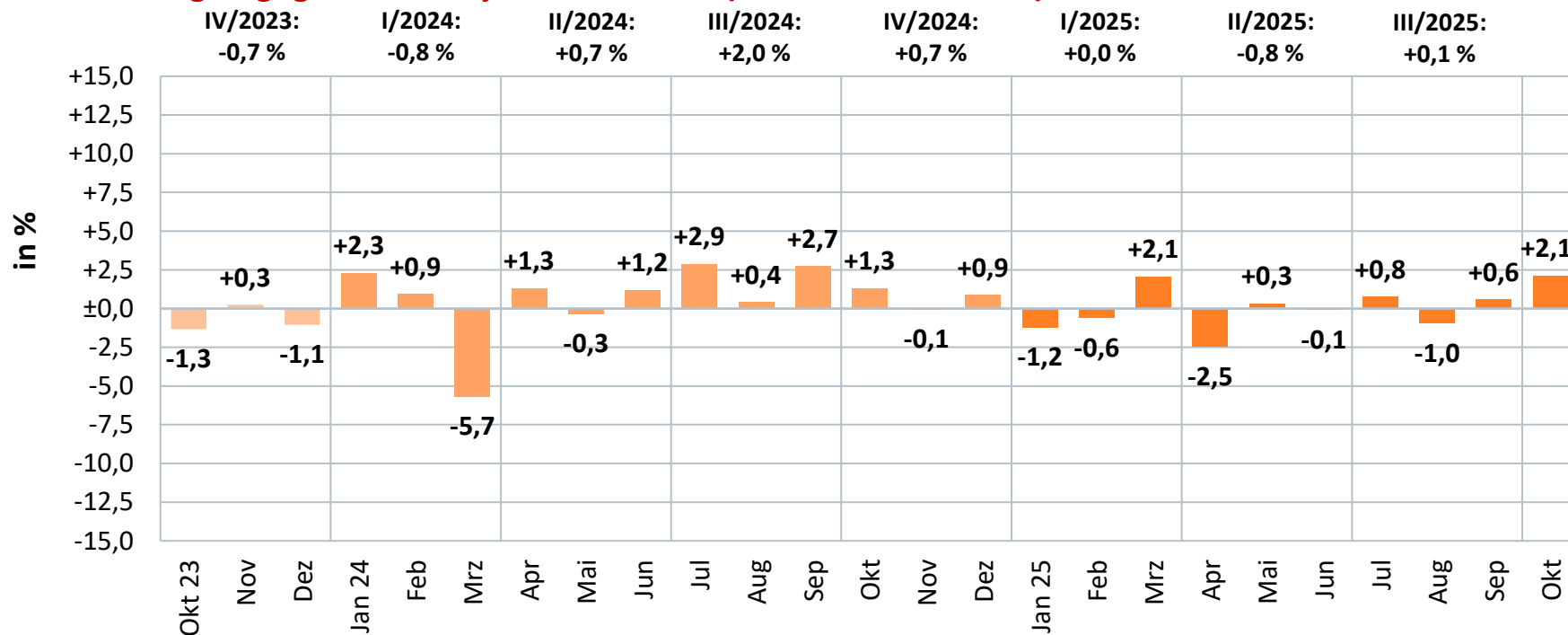


Veränderungsrate gegenüber Vorjahresmonat



Entwicklung des Gesamtstromverbrauchs

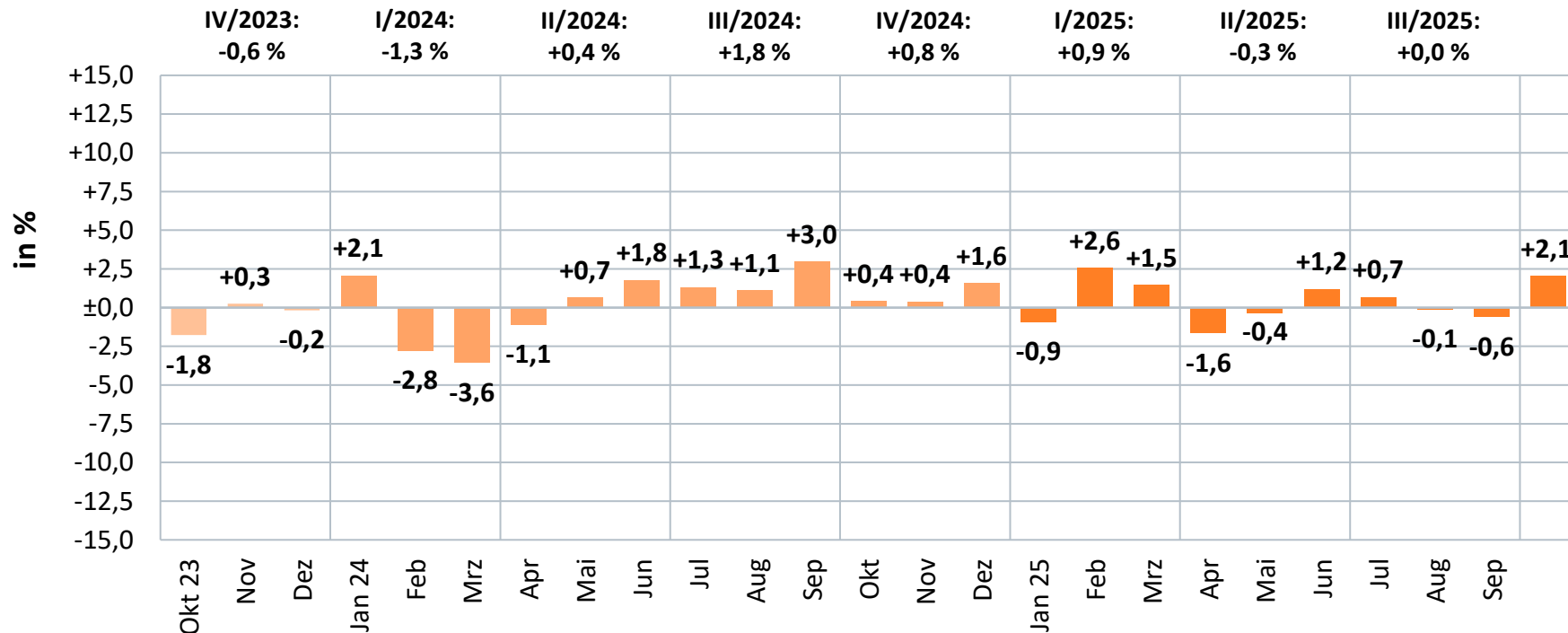
Veränderungen gegenüber Vorjahreszeitraum (kalendermonatlich)



Quelle: BDEW, Stand 11/2025

Entwicklung des Gesamtstromverbrauchs

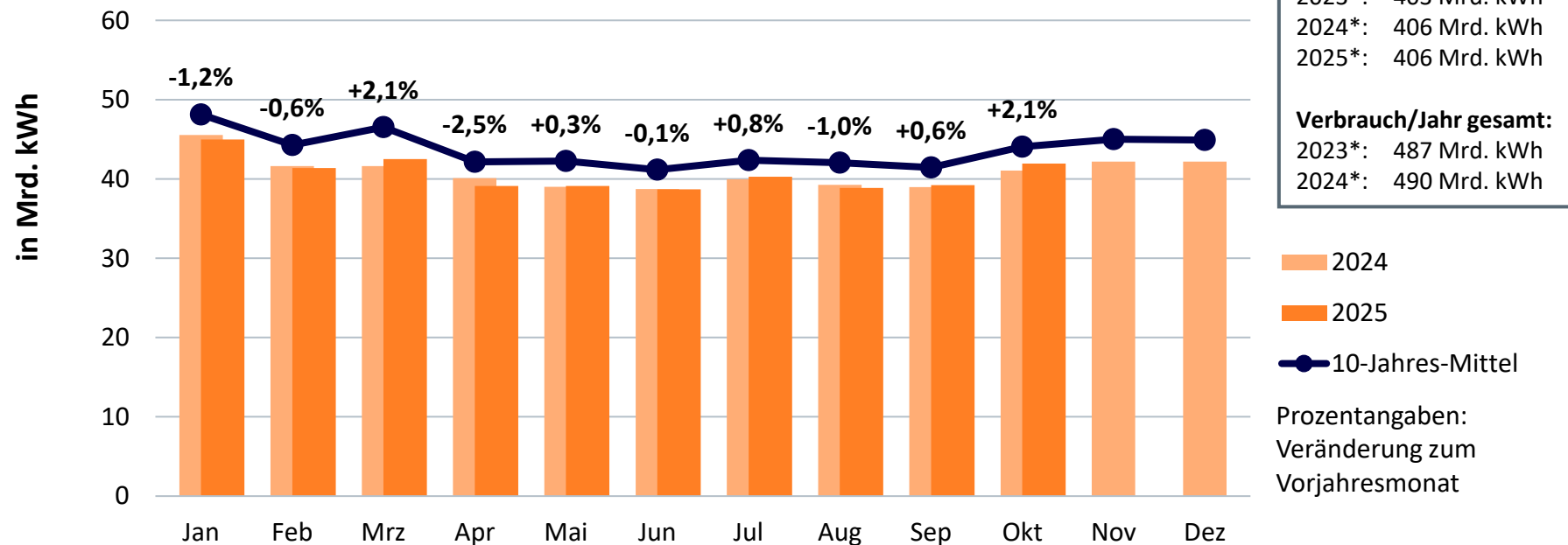
Veränderungen gegenüber Vorjahreszeitraum (normalarbeitstägig)



Monatlicher Stromverbrauch in Deutschland

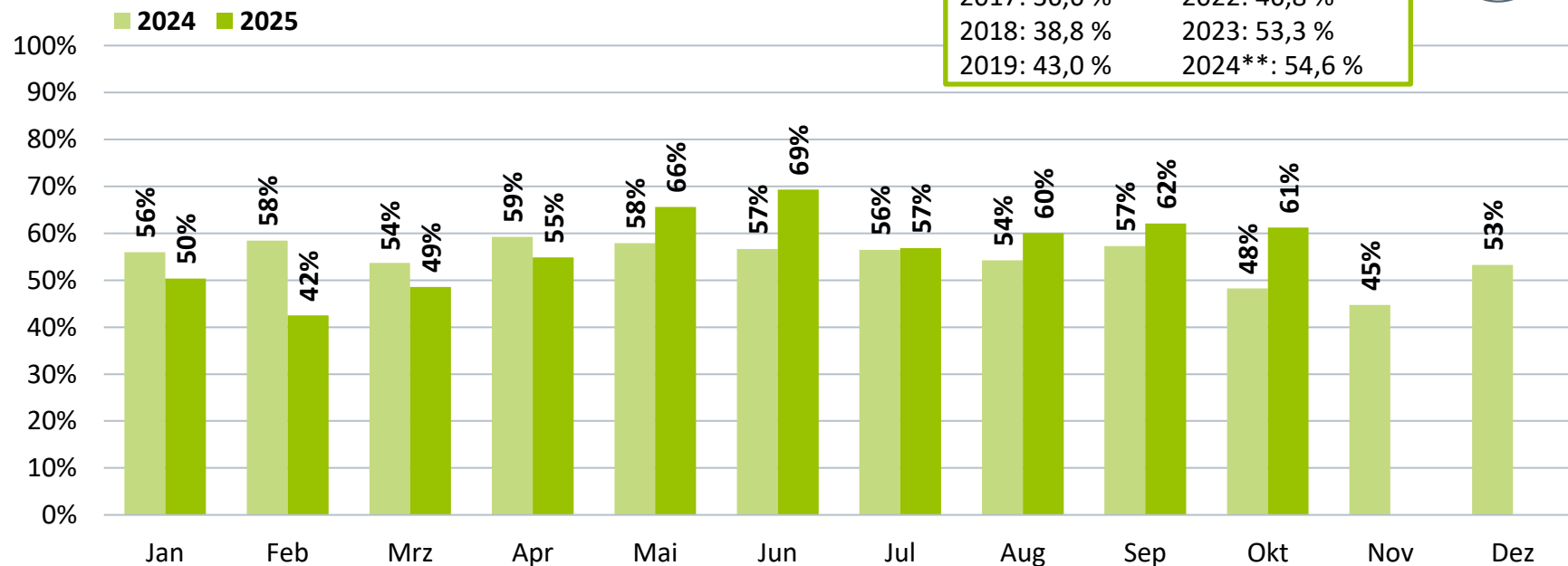
Gesamtstromverbrauch 2025 bisher: 406 Mrd. kWh*

(Veränderung zum Vorjahreszeitraum gesamt: +0,0 %)



Erneuerbaren-Quote

Anteil Erneuerbare Energien am Stromverbrauch*



Jahreswerte

2015: 32,0 %	2020: 46,4 %
2016: 32,2 %	2021: 42,2 %
2017: 36,6 %	2022: 46,8 %
2018: 38,8 %	2023: 53,3 %
2019: 43,0 %	2024**: 54,6 %

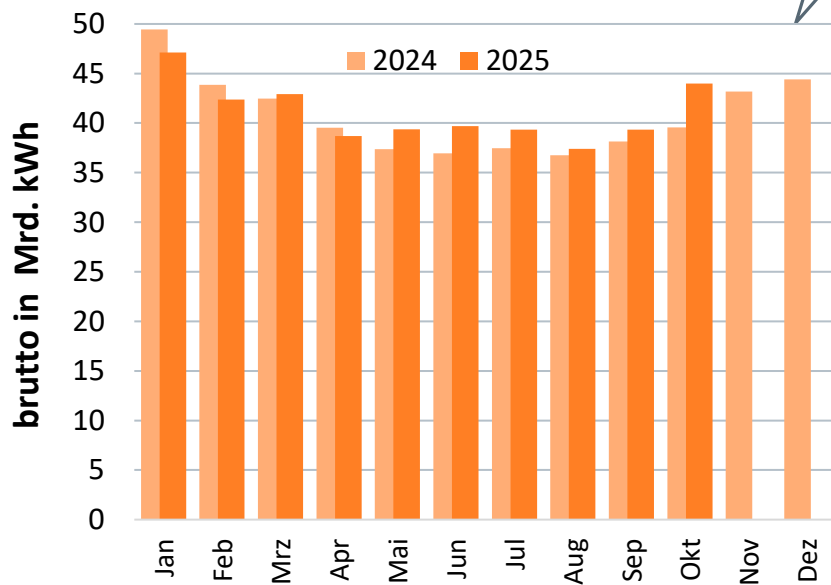


*nachrichtlich: Anteil Erneuerbarer Energien an der Deckung des Brutto-Inlandsstromverbrauchs

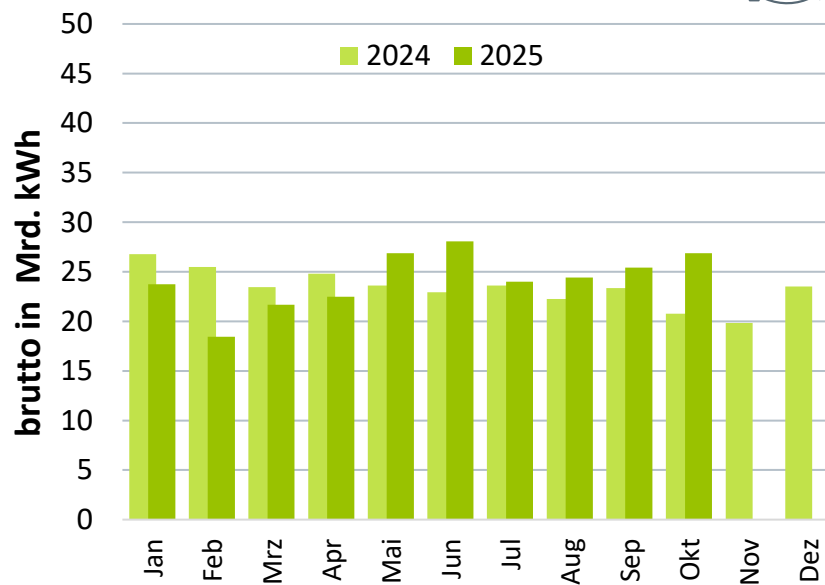
**vorläufig

Stromerzeugung insgesamt und aus Erneuerbaren Energien

Stromerzeugung insgesamt

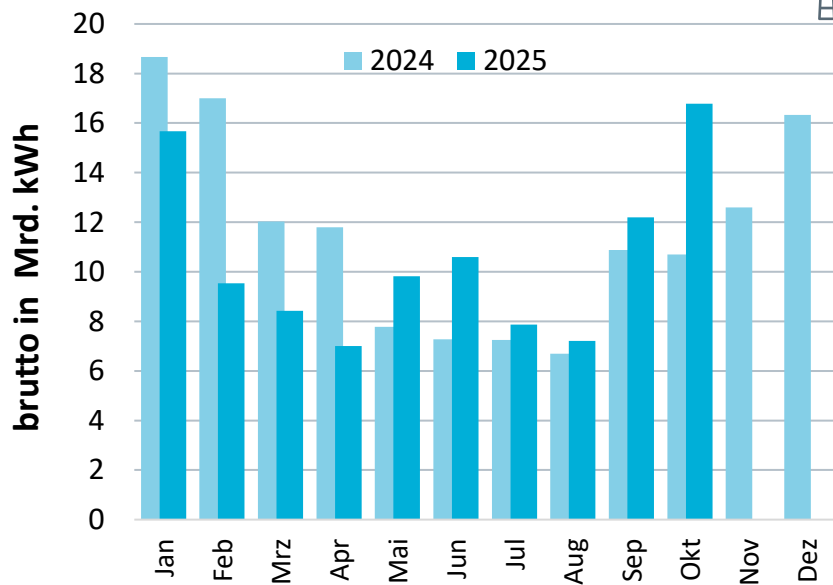
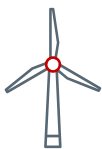


Erneuerbare Energien insgesamt

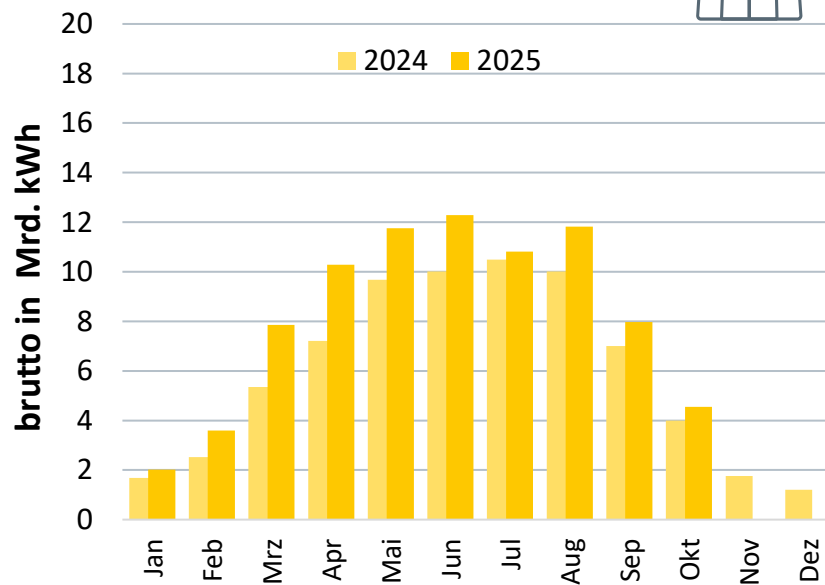


Stromerzeugung aus Wind- und Solarenergie

Windenergie (an Land und auf See)

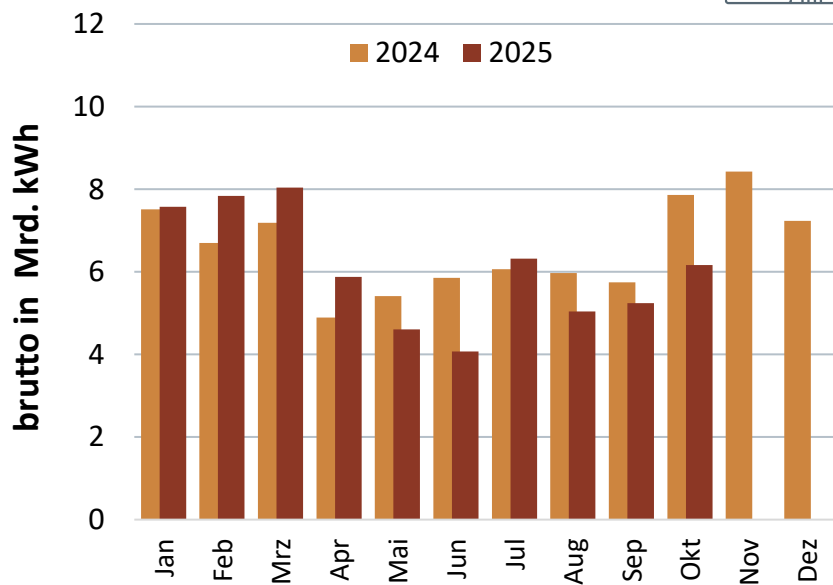
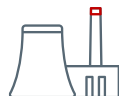


Solarenergie

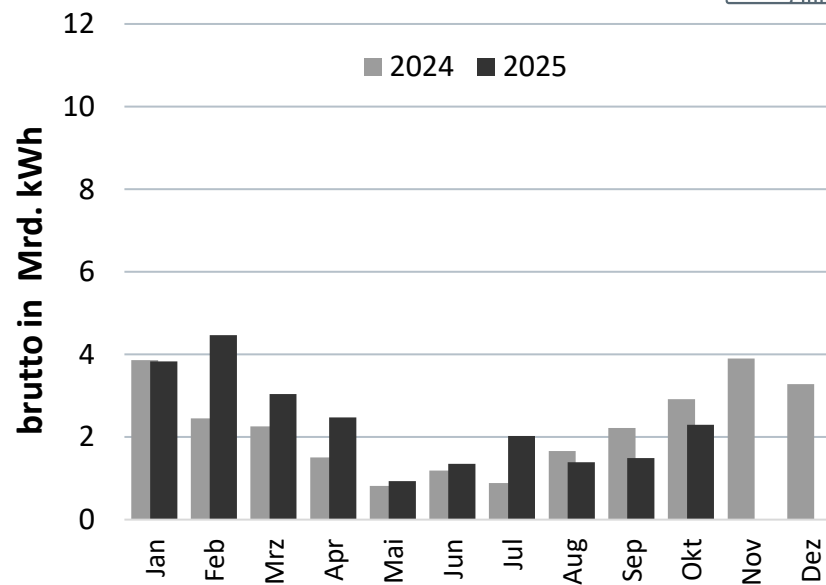


Stromerzeugung aus Braun- und Steinkohle

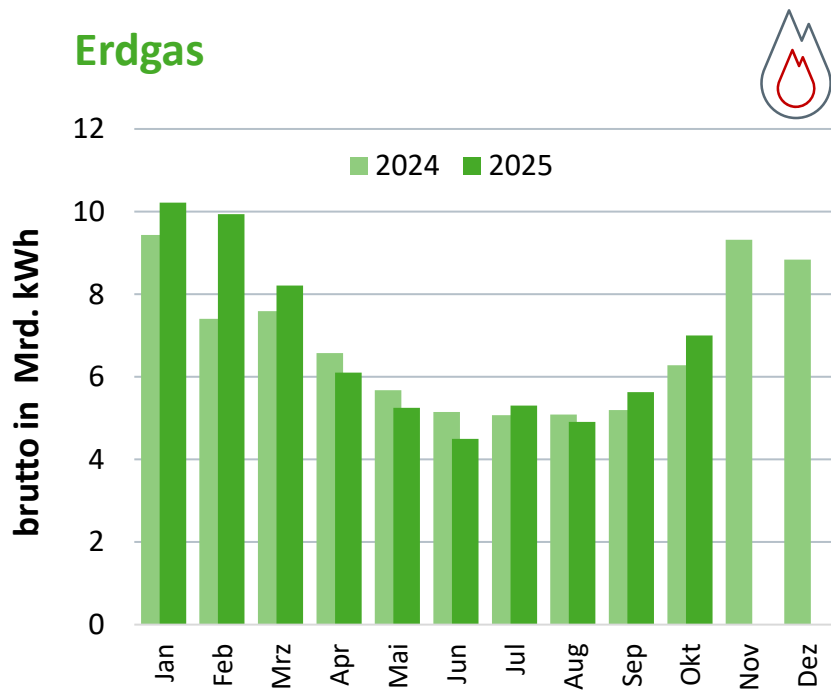
Braunkohle



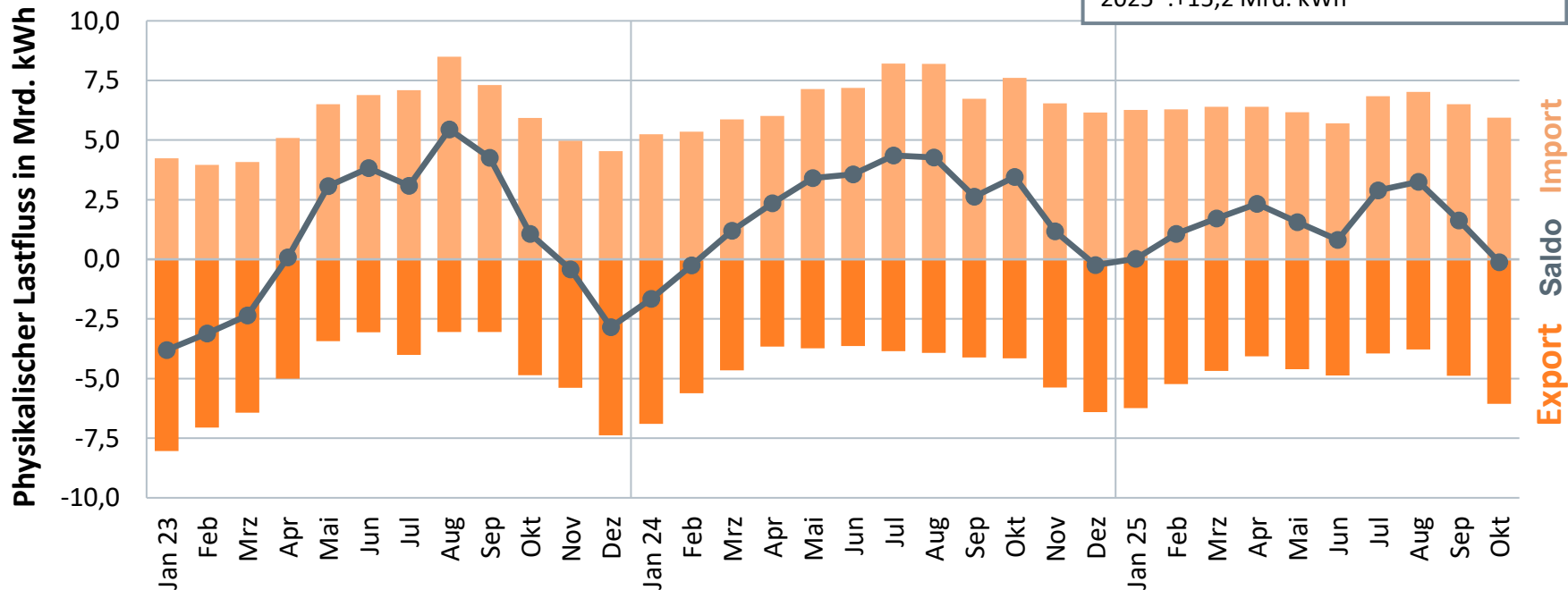
Steinkohle



Stromerzeugung aus Erdgas

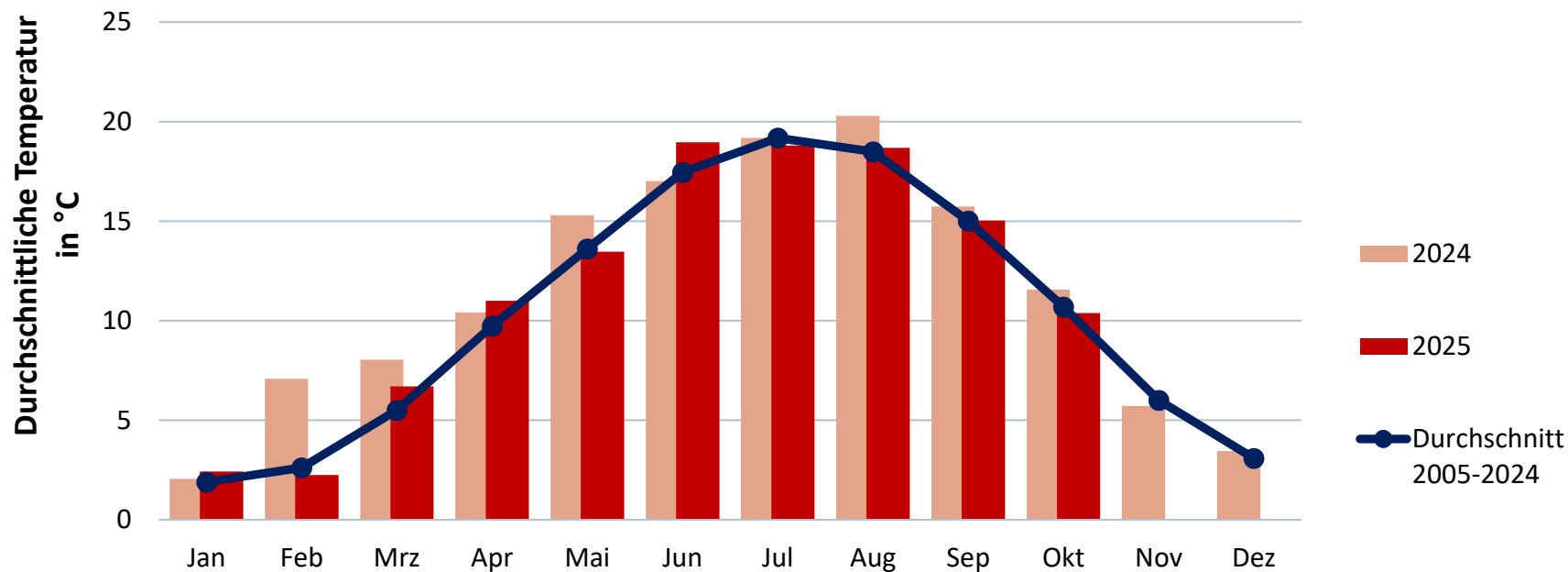


Saisonaler Verlauf des Stromaustauschs



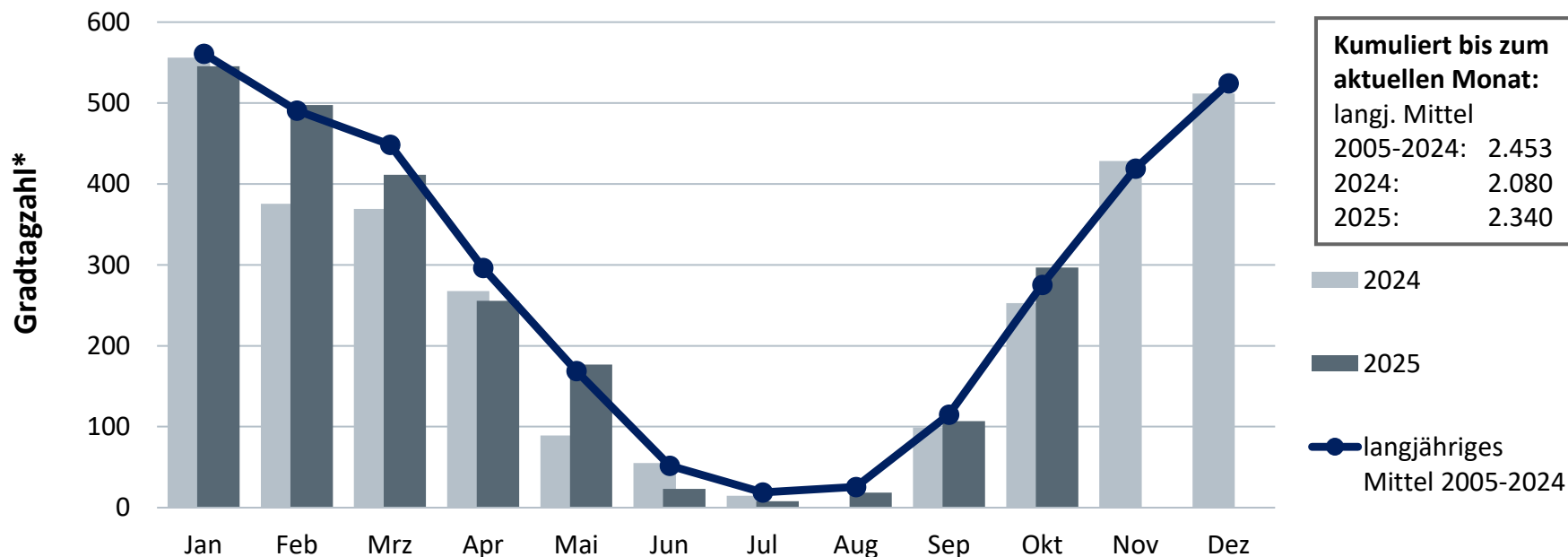
Temperatur

als Verbrauchsindikator gewichtet mit der Einwohnerzahl pro Bundesland zum 31.12.2024 –
Auswertung von 41 Wetterstationen des DWD



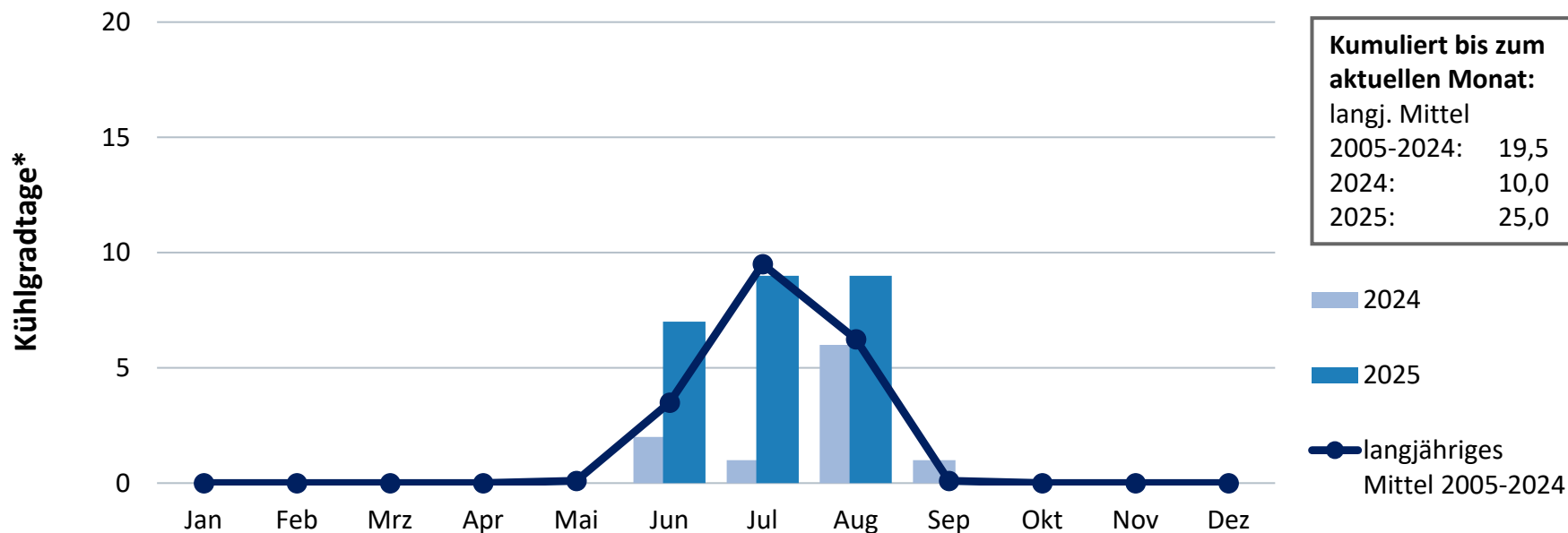
Gradtagzahl

als Verbrauchsindikator gewichtet mit der Einwohnerzahl pro Bundesland zum 31.12.2024 –
Auswertung von 43 Wetterstationen des DWD



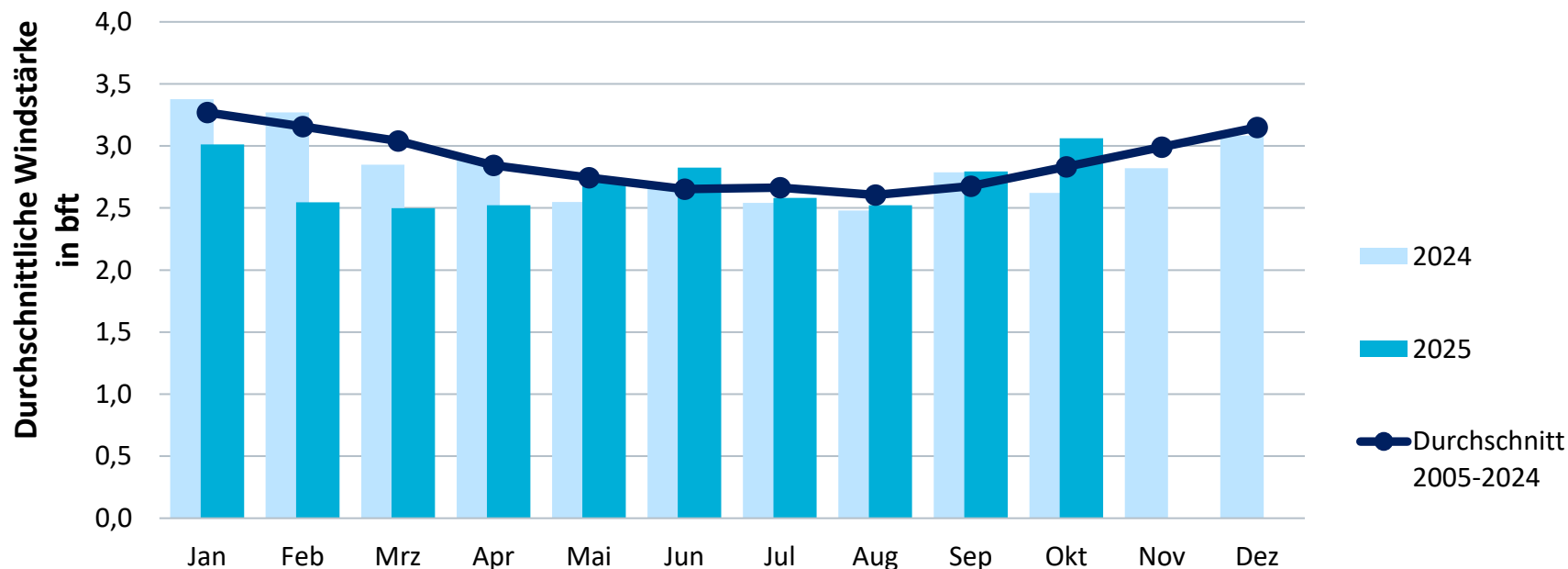
Kühlgradtage

als Verbrauchsindikator gewichtet mit der Fläche der Wohn- u. Nichtwohngebäude pro Bundesland
Berechnungsbasis: Tagestemperaturen von 450 Wetterstationen



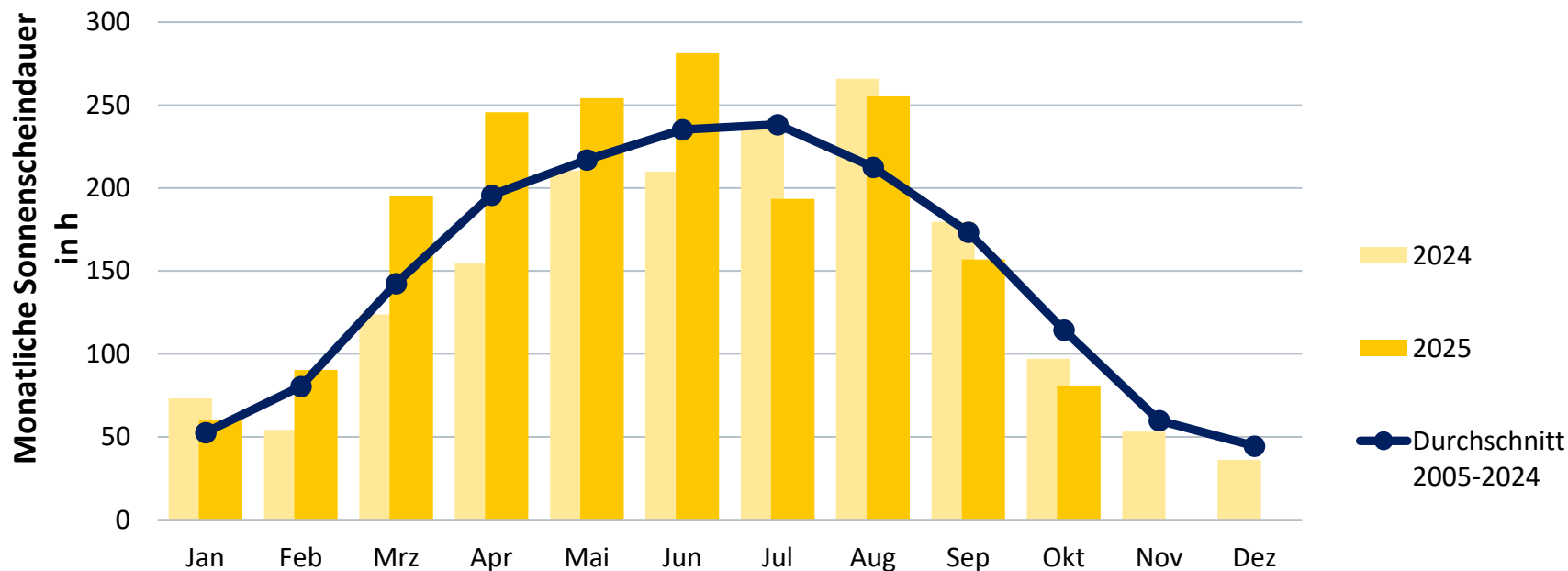
Windstärke

als Erzeugungsindikator gewichtet mit der geographischen Verteilung der inst. Leistung der WEA
zum 31.12.2024 – Auswertung von 41 Wetterstationen des DWD



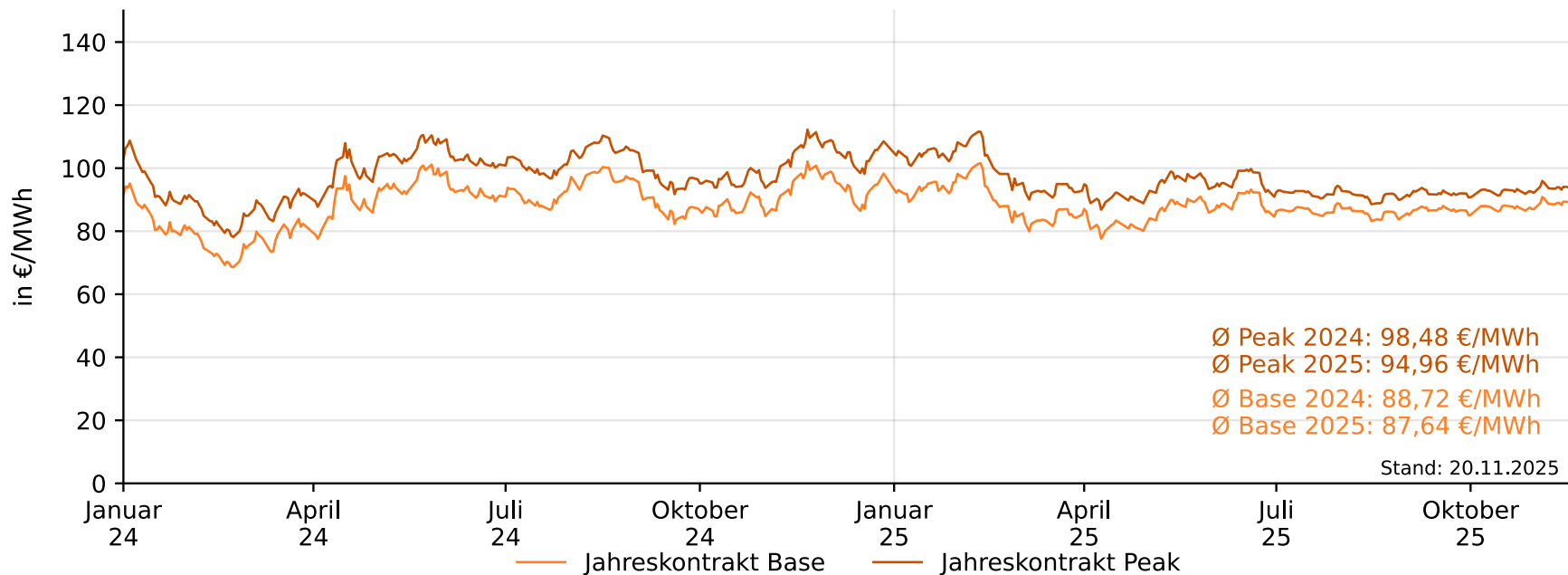
Sonnenschein

als Erzeugungsindikator gewichtet mit der geographischen Verteilung der inst. Leistung der PV-Anlagen zum 31.12.2024 – Auswertung von 41 Wetterstationen des DWD



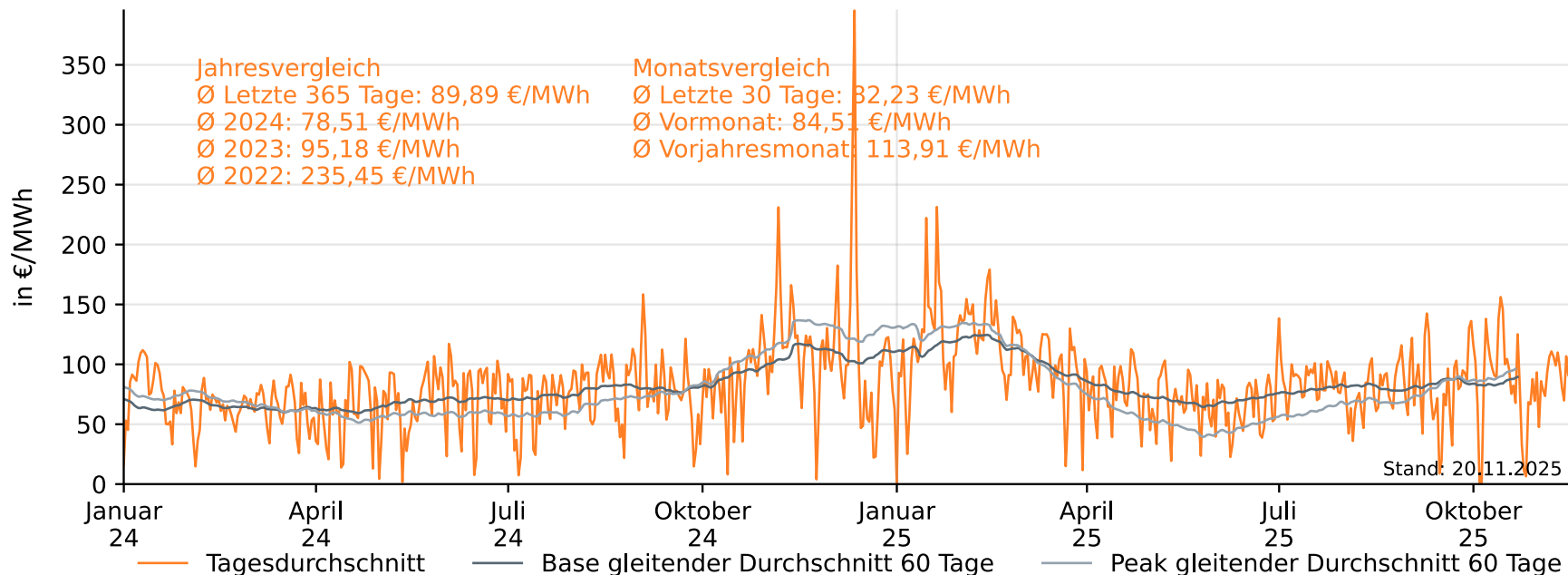
Preisentwicklung Strom am Terminmarkt

Futures Frontjahr Base und Peak rollierend



Preisentwicklung Strom am Spotmarkt: Day-Ahead-Preise

Tagesmittel und gleitende Durchschnitte (60 Tage) der deutsch-luxemburgischen Gebotszone

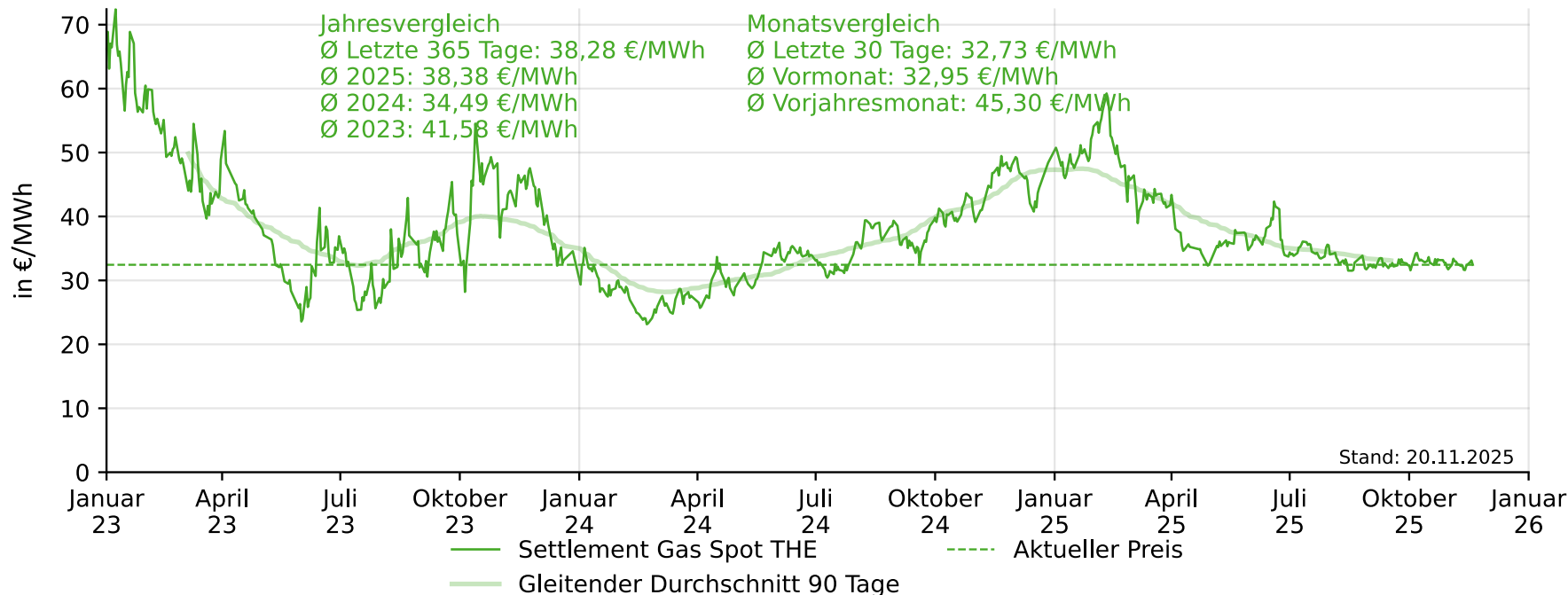


Preisentwicklung Erdgas am Terminmarkt

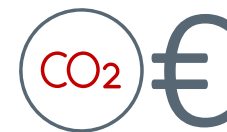
Futures Frontjahr rollierend (THE)



Preisentwicklung Erdgas am Spotmarkt (THE)



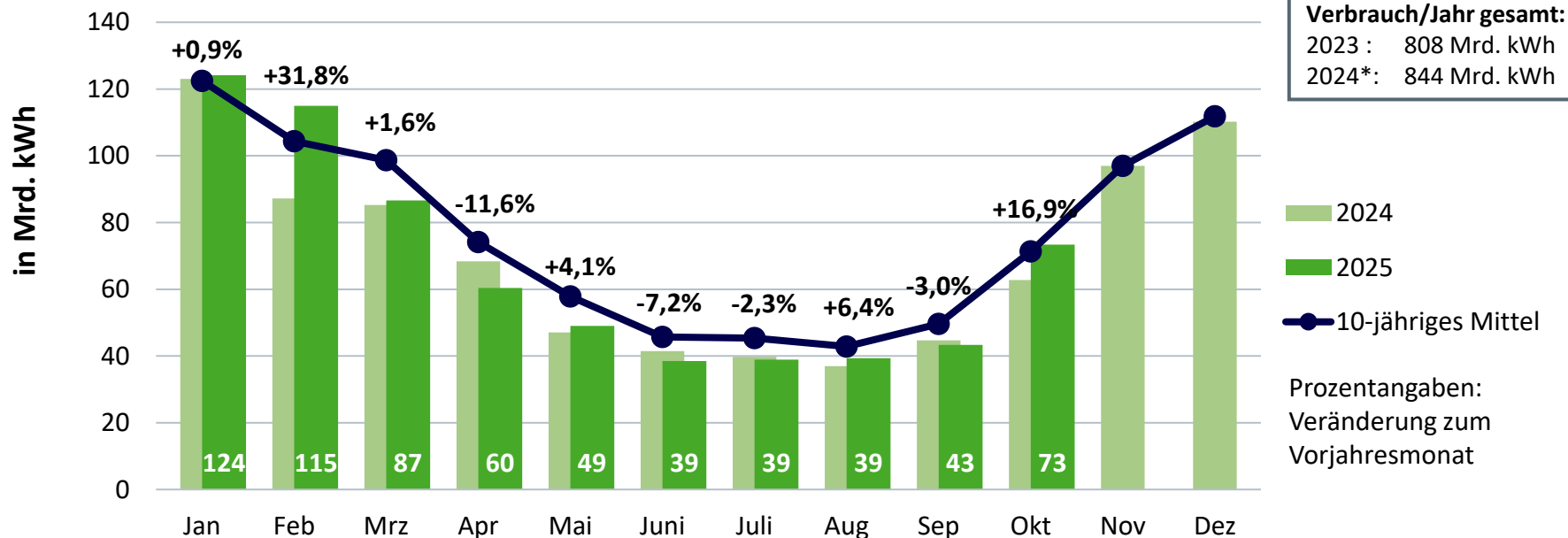
Preisentwicklung CO₂-Emissionszertifikate



Monatlicher Erdgasverbrauch in Deutschland

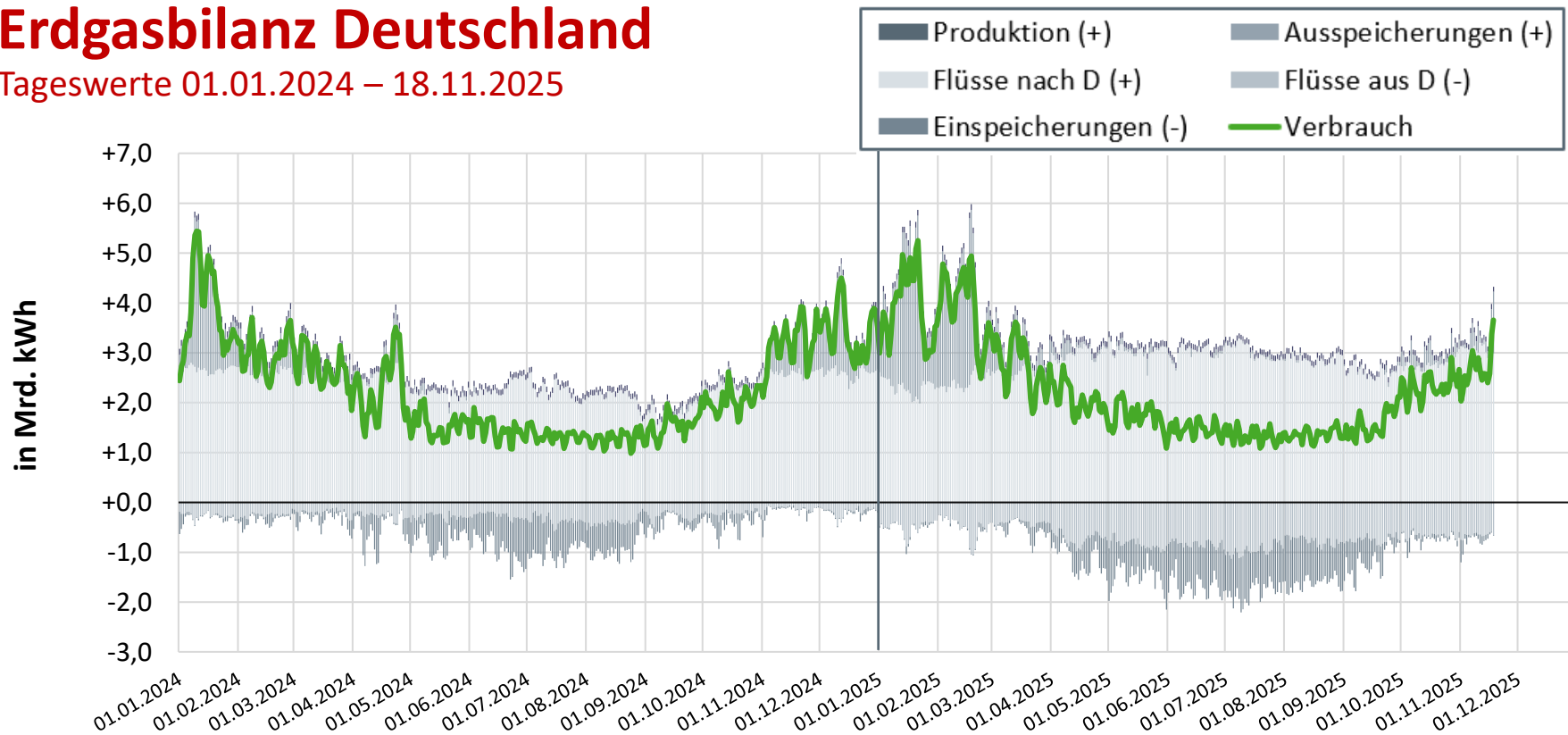
2025 bisher: 669 Mrd. kWh*

(Veränderung gegenüber Vorjahreszeitraum bisher gesamt: +5,0 %)



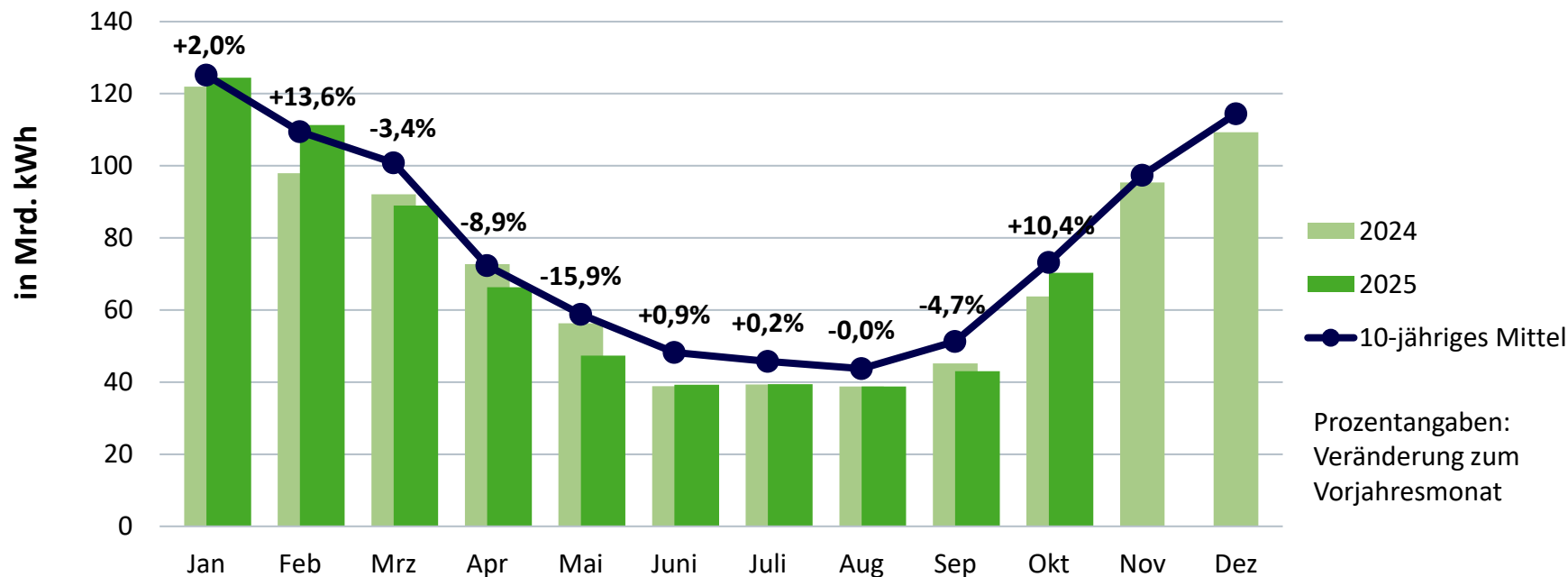
Erdgasbilanz Deutschland

Tageswerte 01.01.2024 – 18.11.2025



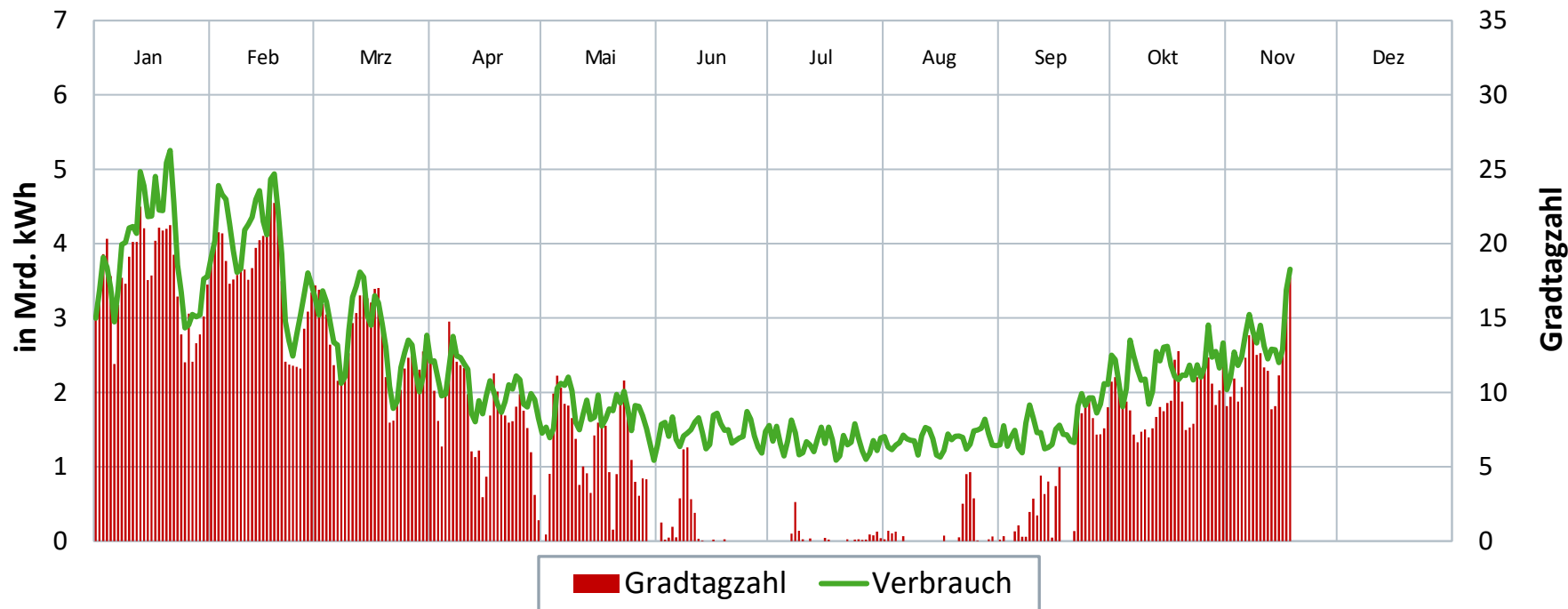
Bereinigter monatlicher Erdgasverbrauch*

Veränderung gegenüber Vorjahreszeitraum bisher gesamt: +0,3 %**

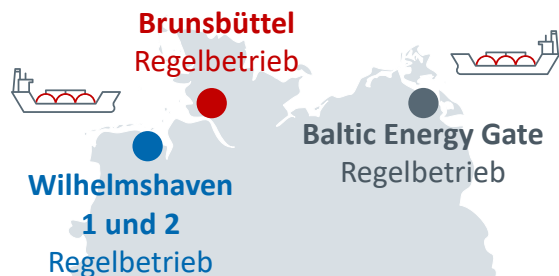


Täglicher Erdgasverbrauch 2025

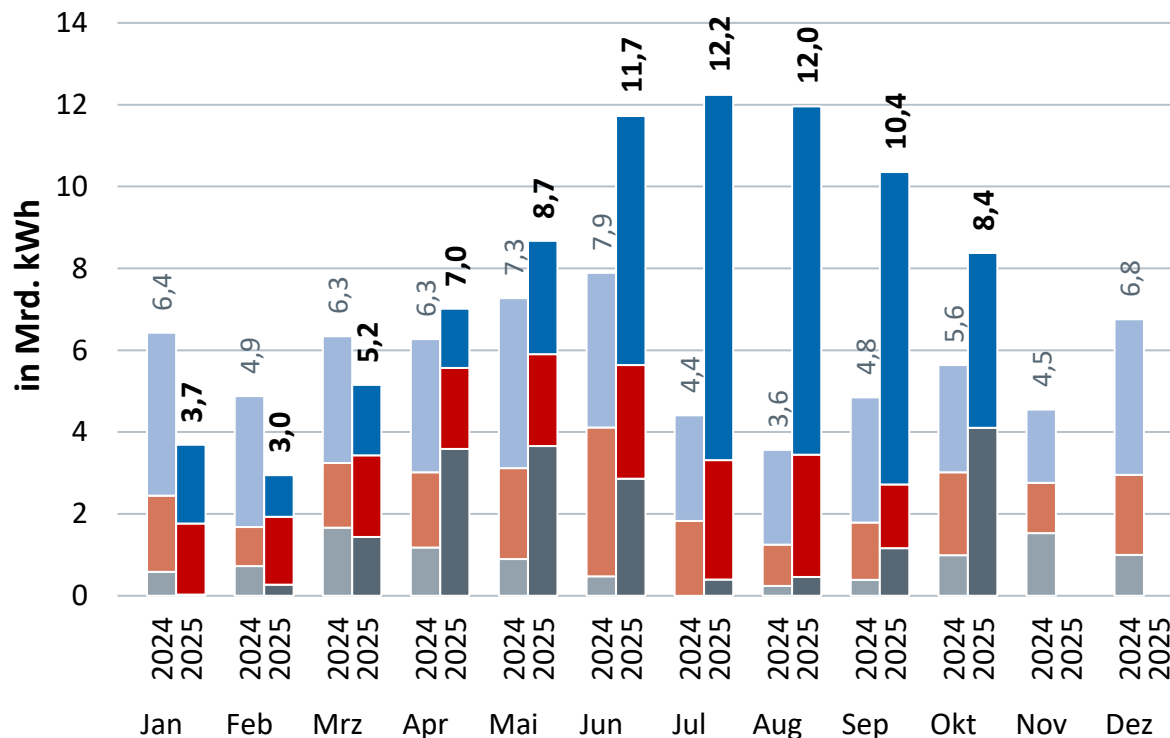
Tageswerte 01.01. – 18.11.2025, berechnet



Gaseinspeisung über deutsche LNG-Terminals



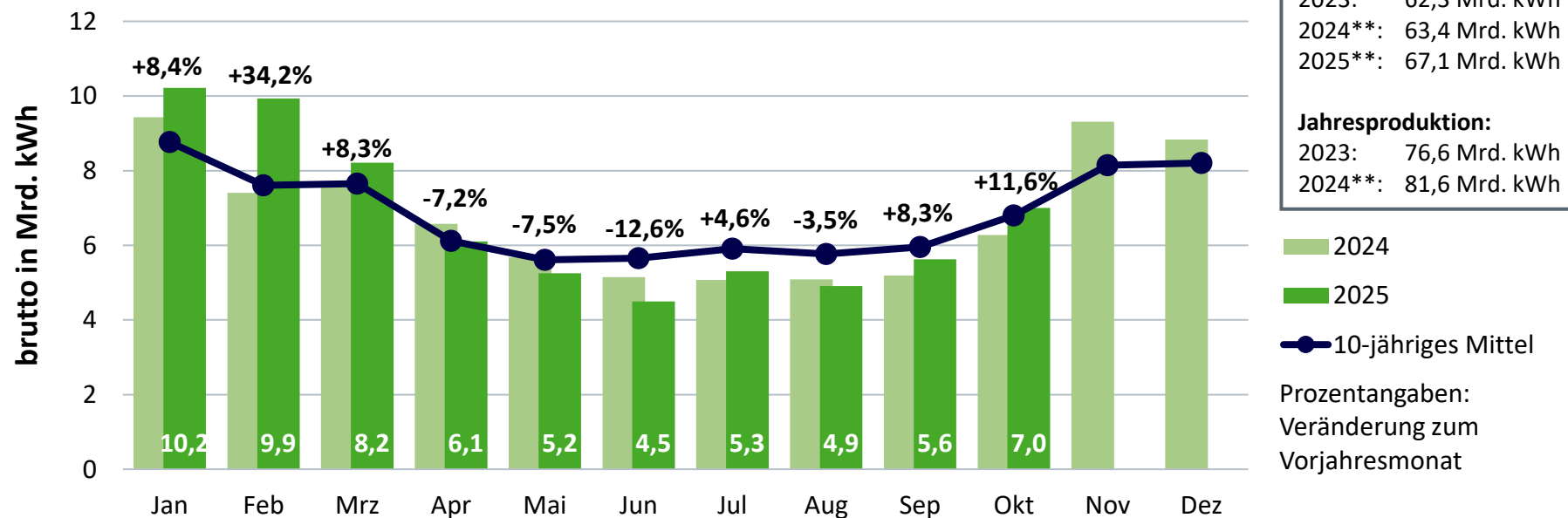
Herkunft	Jahr 2024	2025 bisher
USA	91,9 %	95,0 %
Äquatorialguinea	-	1,3 %
Norwegen	3,9 %	2,5 %
Angola	2,8 %	-
Ägypten	1,4 %	-
Trinidad & Tobago	-	1,3 %



Monatliche Stromerzeugung aus Erdgas in Deutschland*

2025 bisher: 67 Mrd. kWh**

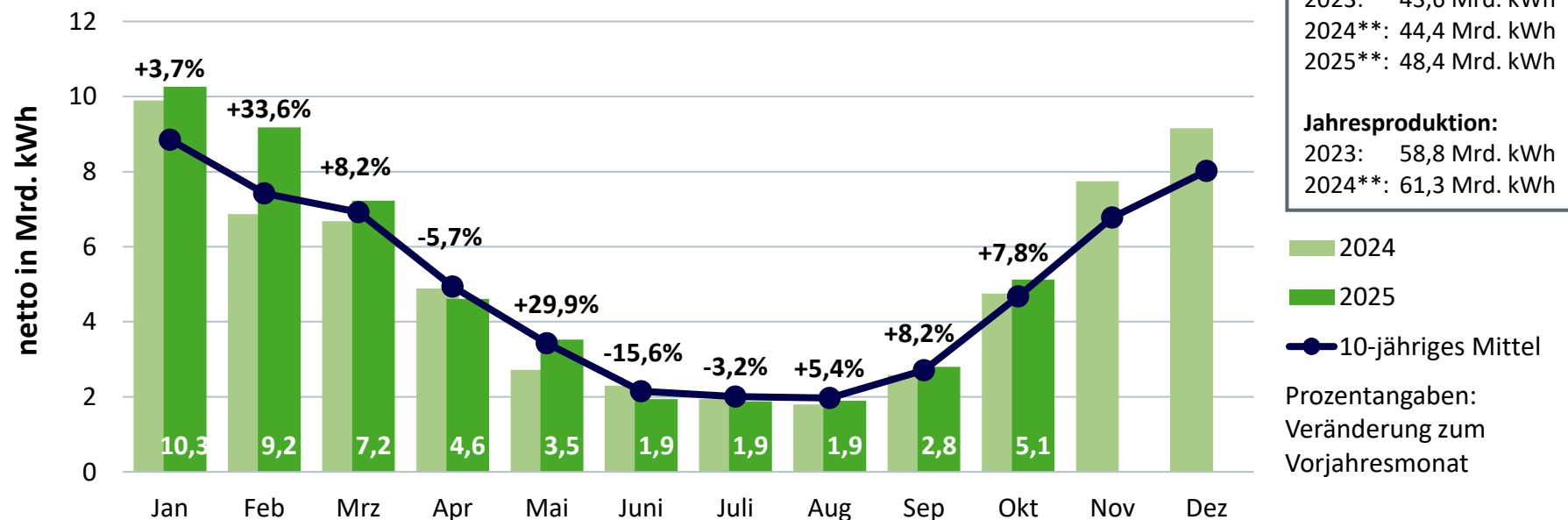
(Veränderung zum Vorjahreszeitraum bisher gesamt: +5,7 %)



Monatliche Fernwärmeerzeugung aus Erdgas in Deutschland*

zur leitungsgebundenen Versorgung 2025 bisher: 48 Mrd. kWh**

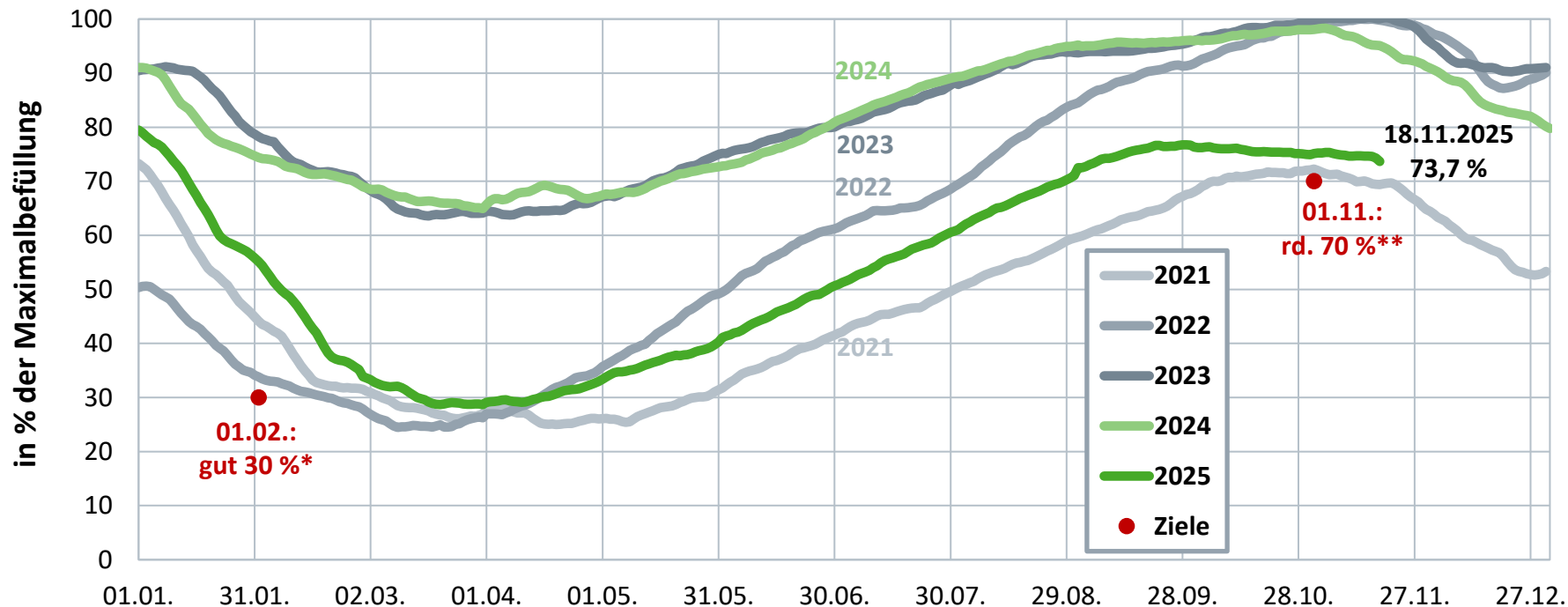
(Veränderung zum Vorjahreszeitraum bisher gesamt: +9,0 %)



* der Fernwärme-/kälteversorger sowie Einspeisungen von Industrie und sonstigen Erzeugern

** vorläufig

Prozentuale Speicherfüllstände der deutschen Erdgasspeicher



Quelle: GIE AGSI

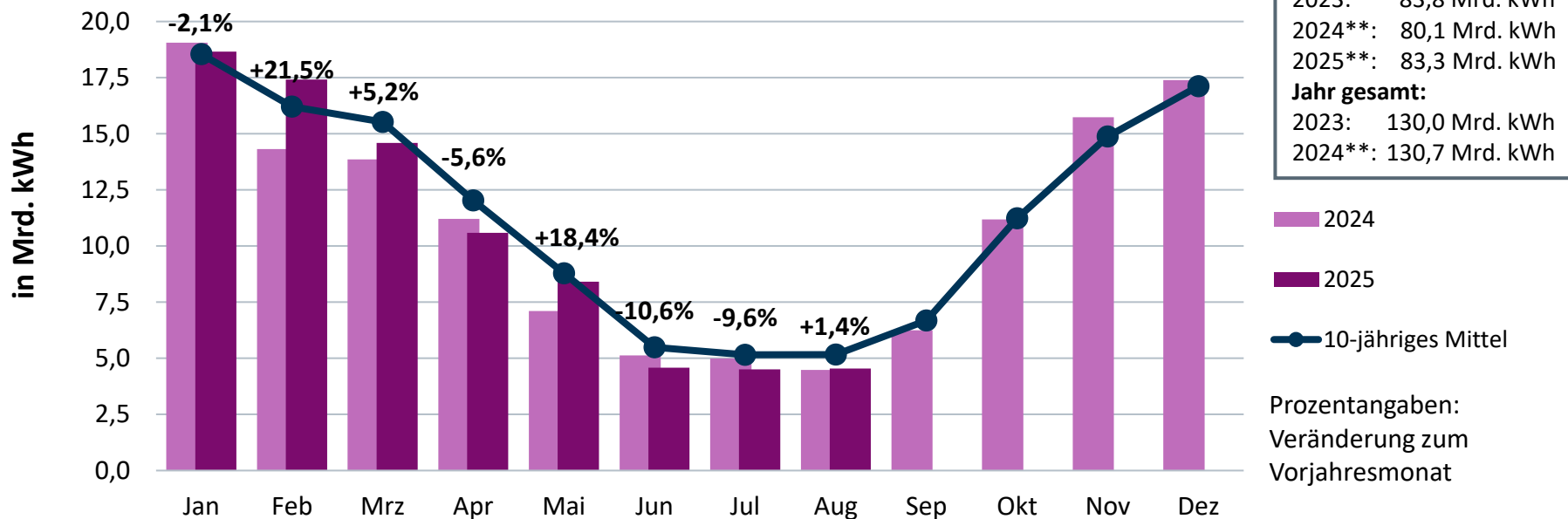
* Mischwert aus 30% Mindestfüllstandsziel für den überwiegenden Teil der Gasspeicher und 40% für ausgewählte Speicher gemäß GasSpFüllstV

** Mischwert aus 80% Mindestfüllstandsziel für den überwiegenden Teil der Gasspeicher und 45% für ausgewählte Speicher gemäß GasSpFüllstV

Monatliches Fernwärmeaufkommen* in Deutschland

2025 bisher: 83 Mrd. kWh**

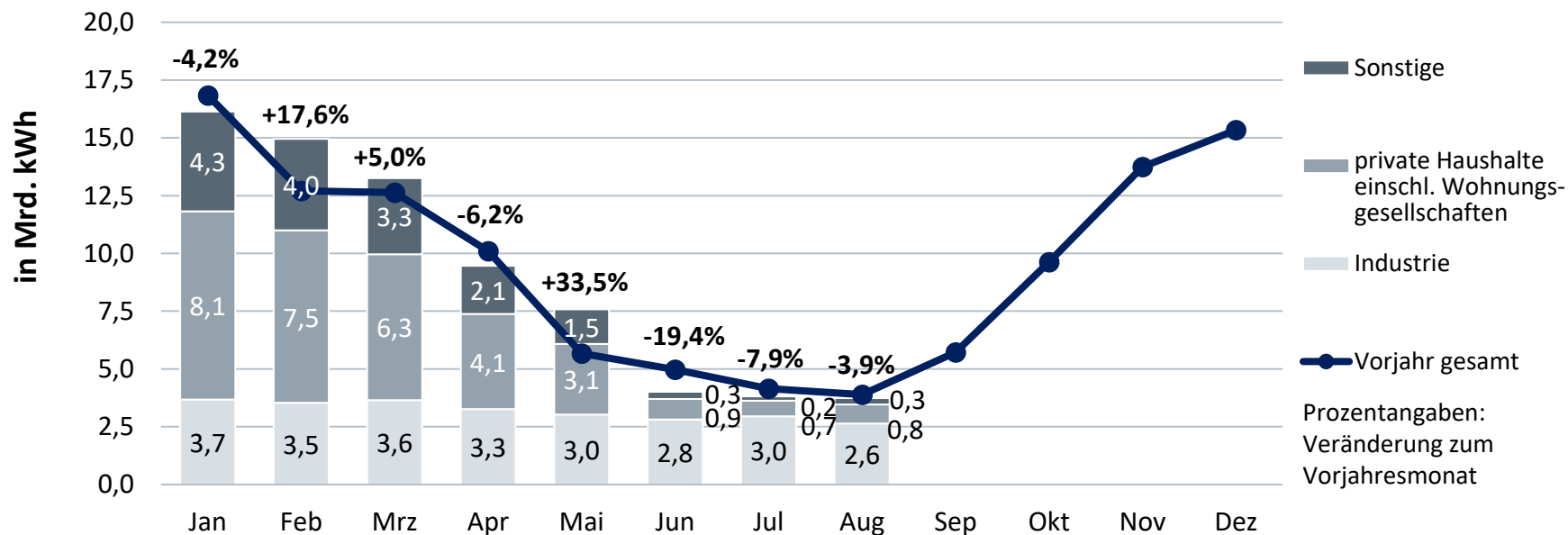
(Veränderung zum Vorjahreszeitraum gesamt: +3,9 %)



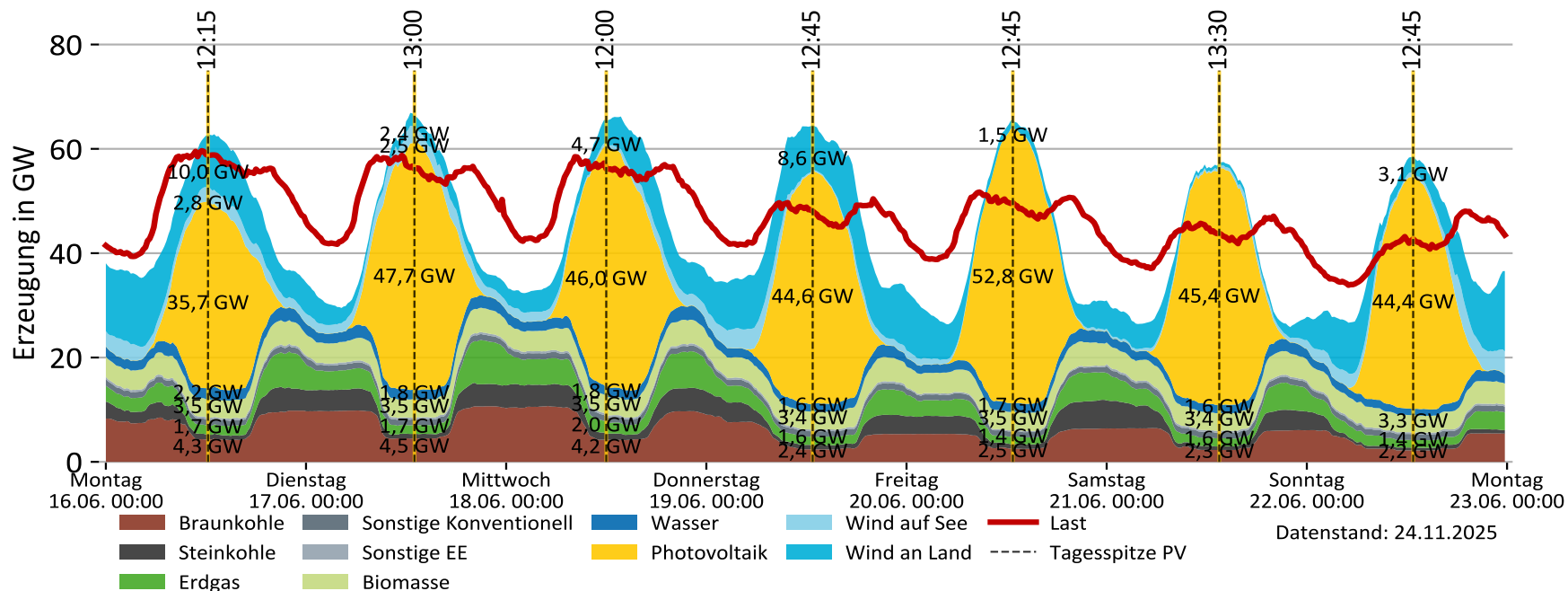
Monatliche Fernwärmeverwendung* nach Abnehmern

2025 bisher: 73 Mrd. kWh**

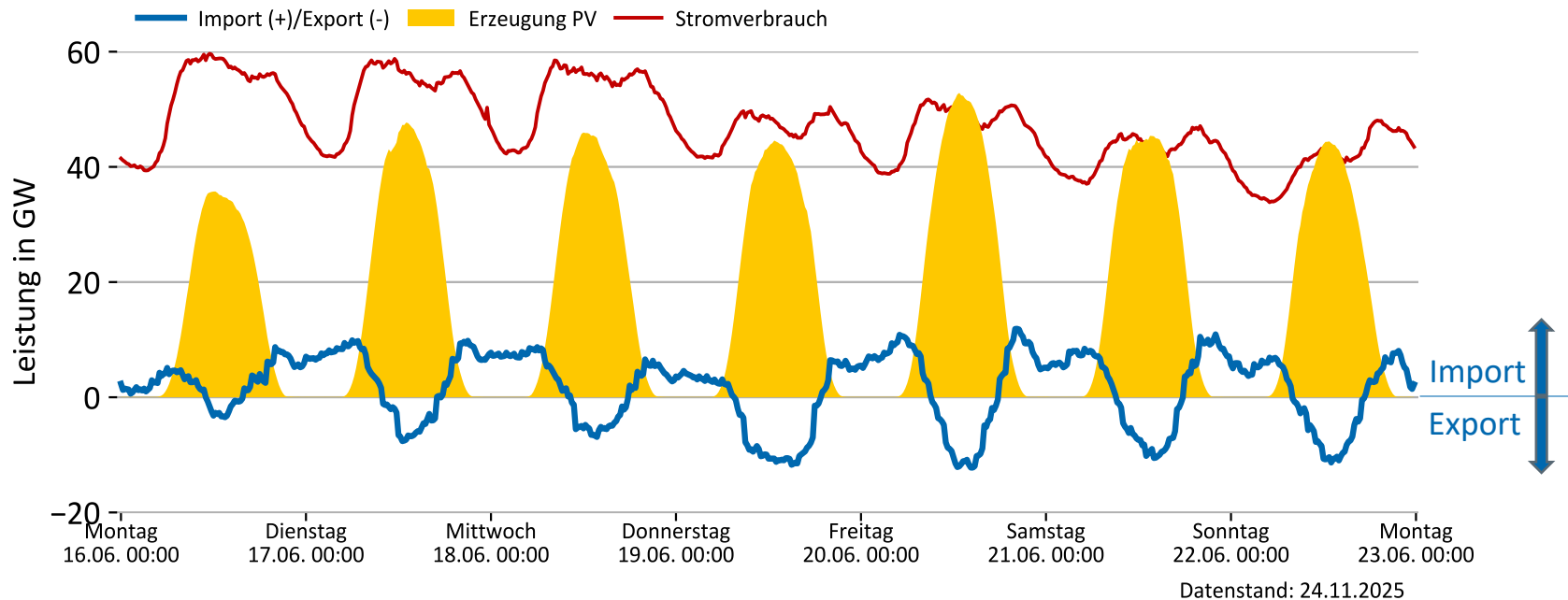
(Veränderung zum Vorjahreszeitraum gesamt: +2,8 %)



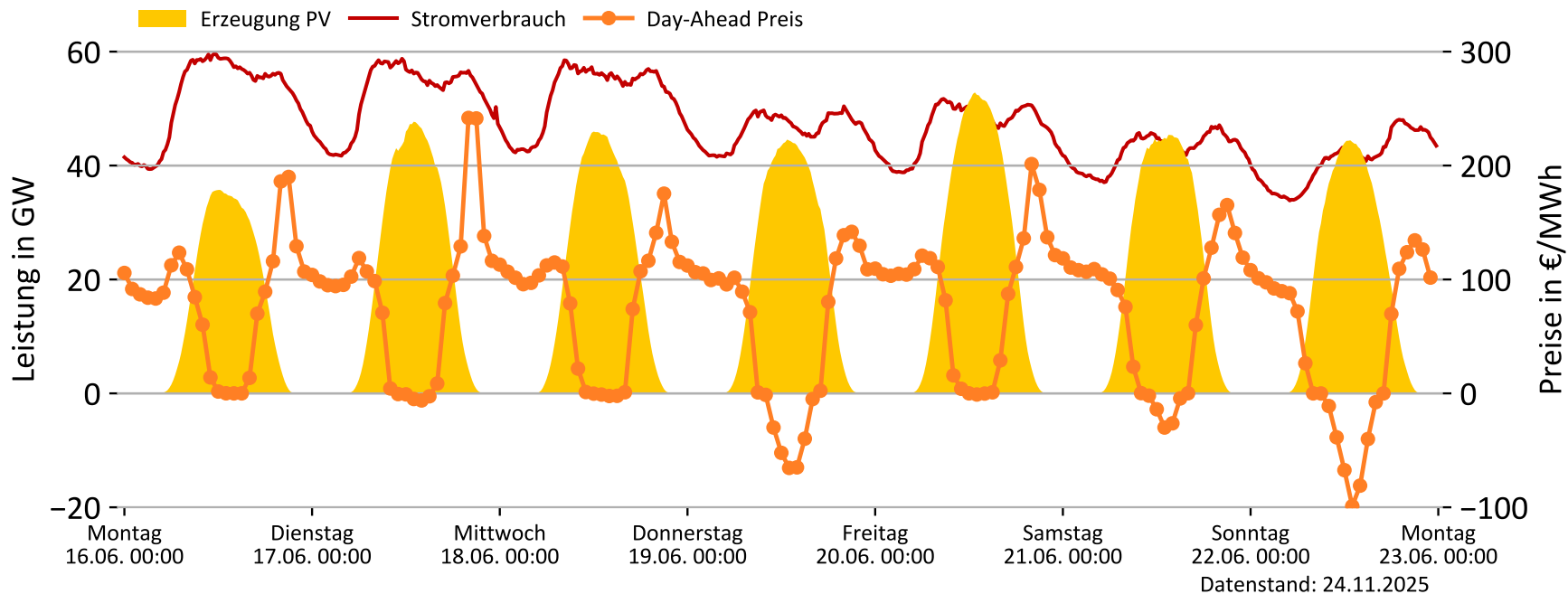
Erzeugung in der Woche der höchsten PV-Spitze



Einfluss der PV-Erzeugung auf Import- und Exportströme

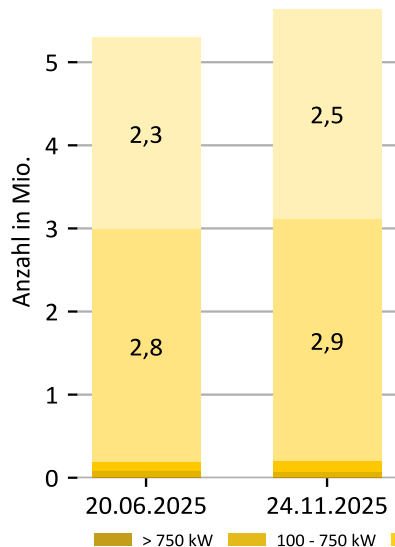


Einfluss der PV-Erzeugung auf die Day-Ahead-Preise

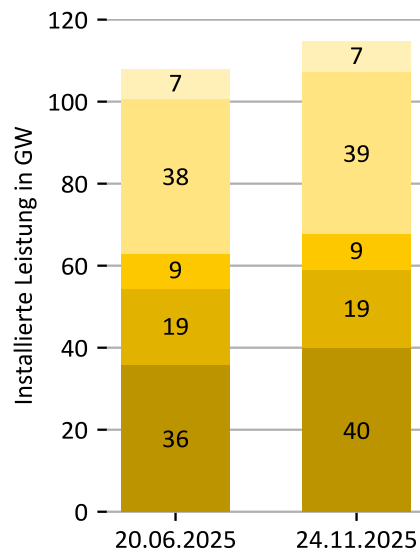


PV-Leistungsklassen und Anteil an Einspeisespitze

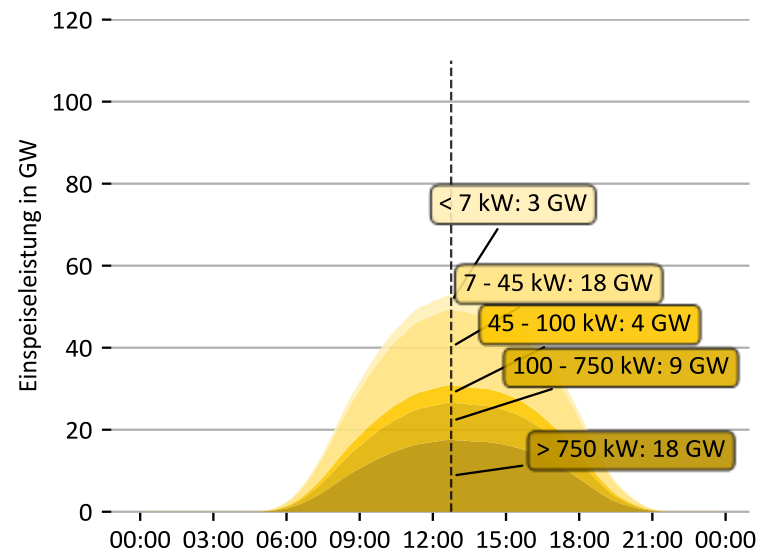
Anzahl PV-Anlagen nach Leistungsklassen



Installierte PV-Leistung nach Leistungsklassen



Tag der maximalen PV-Einspeisung 2025 (20. Juni 2025)



Datenstand: 24.11.2025