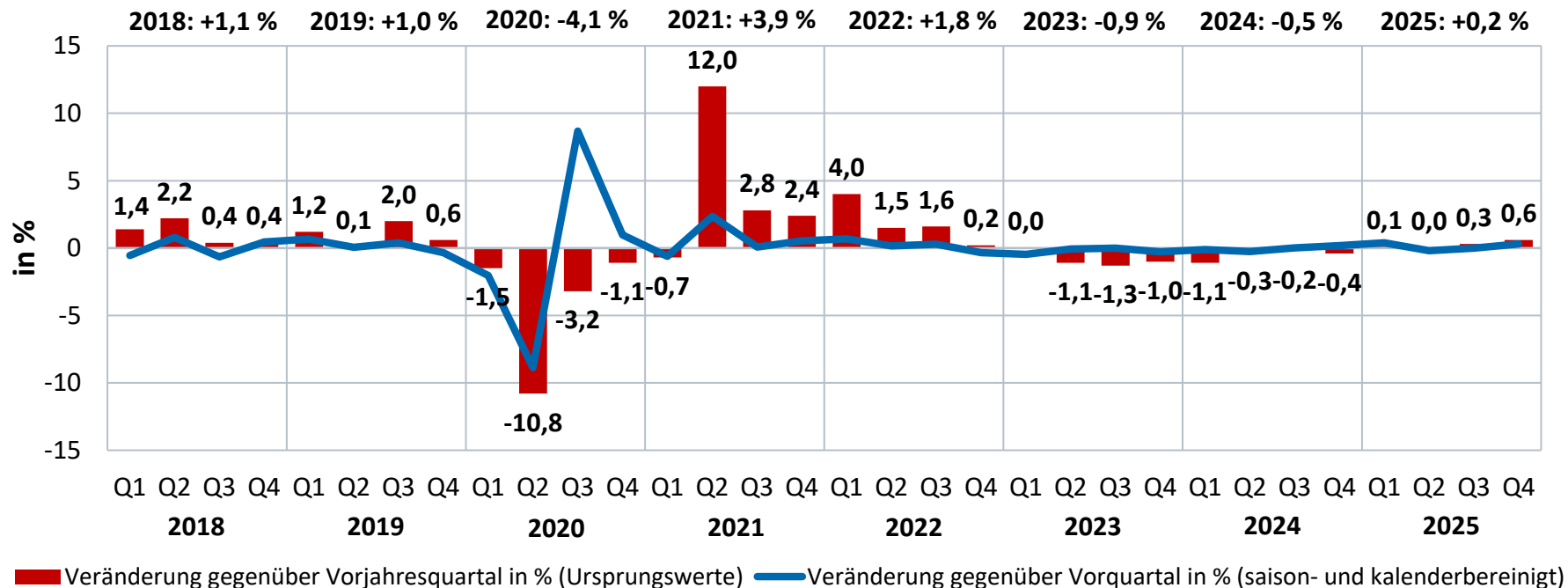
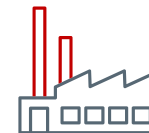


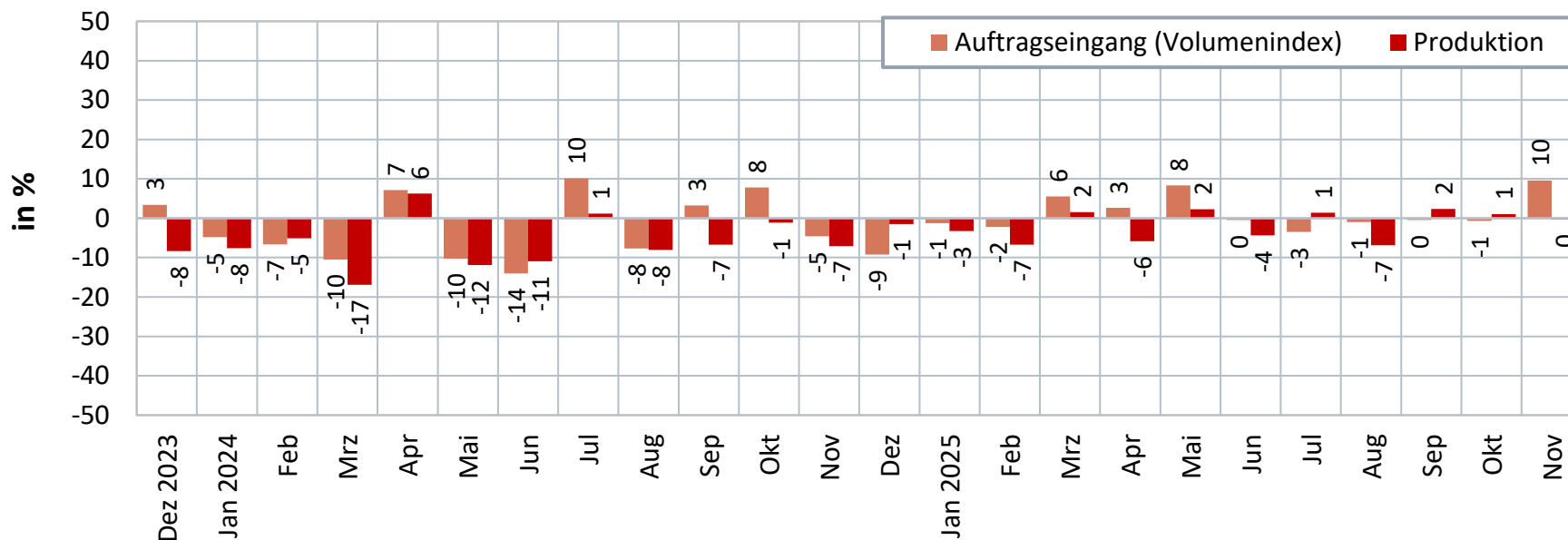
Bruttoinlandsprodukt (preisbereinigt, verkettet)



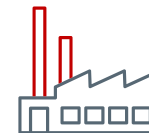
Entwicklung von Auftragseingang und Produktion: Verarbeitendes Gewerbe insgesamt



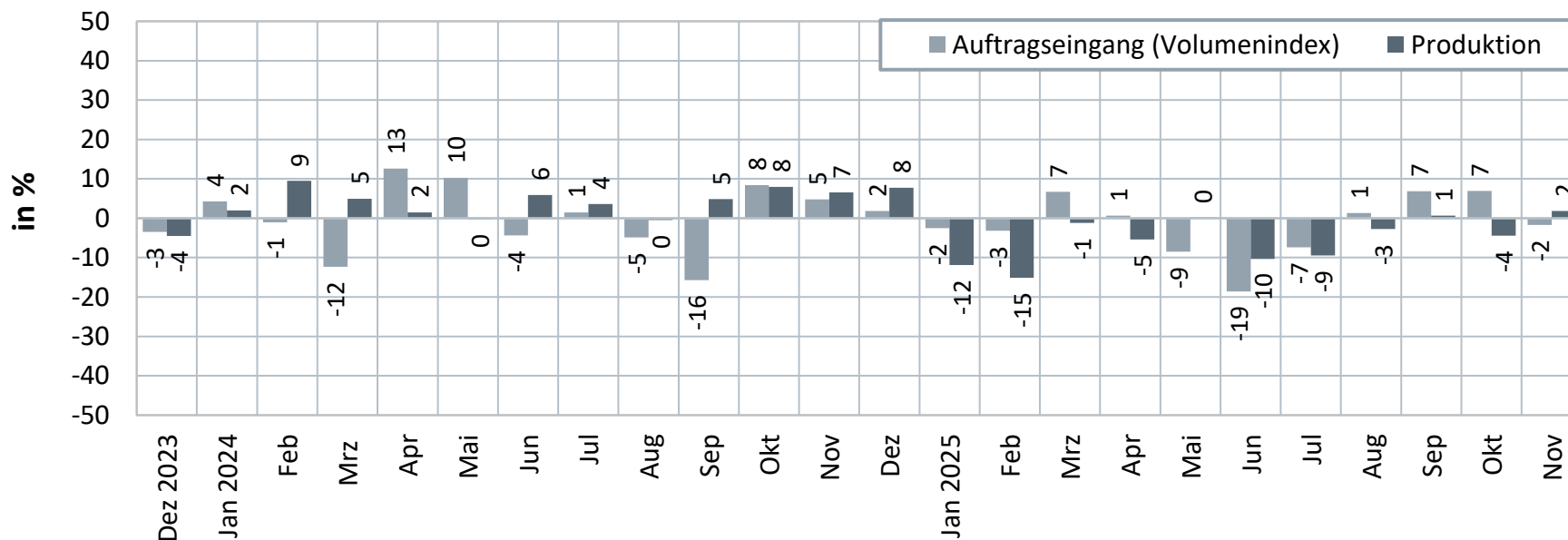
Veränderungsrate gegenüber Vorjahresmonat



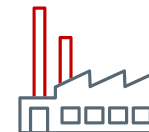
Entwicklung von Auftragseingang und Produktion: Eisen- und Stahlerzeugung



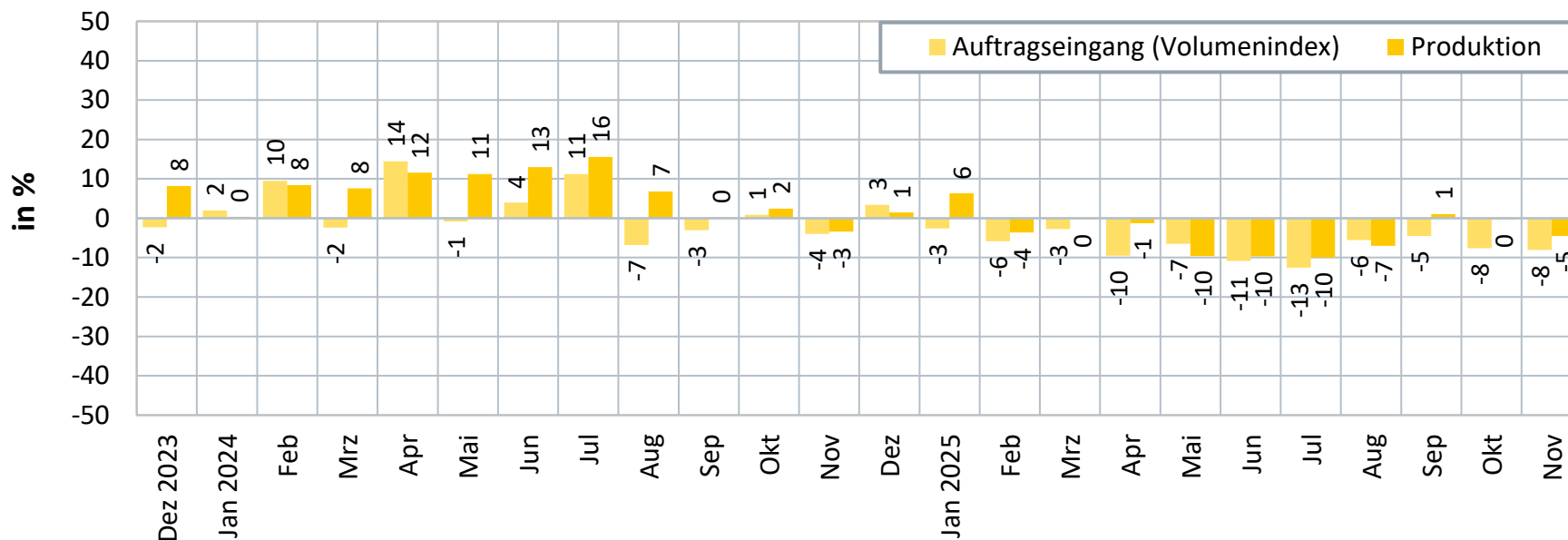
Veränderungsrate gegenüber Vorjahresmonat



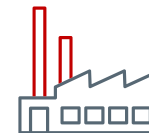
Entwicklung von Auftragseingang und Produktion: Chemische Grundstoffe



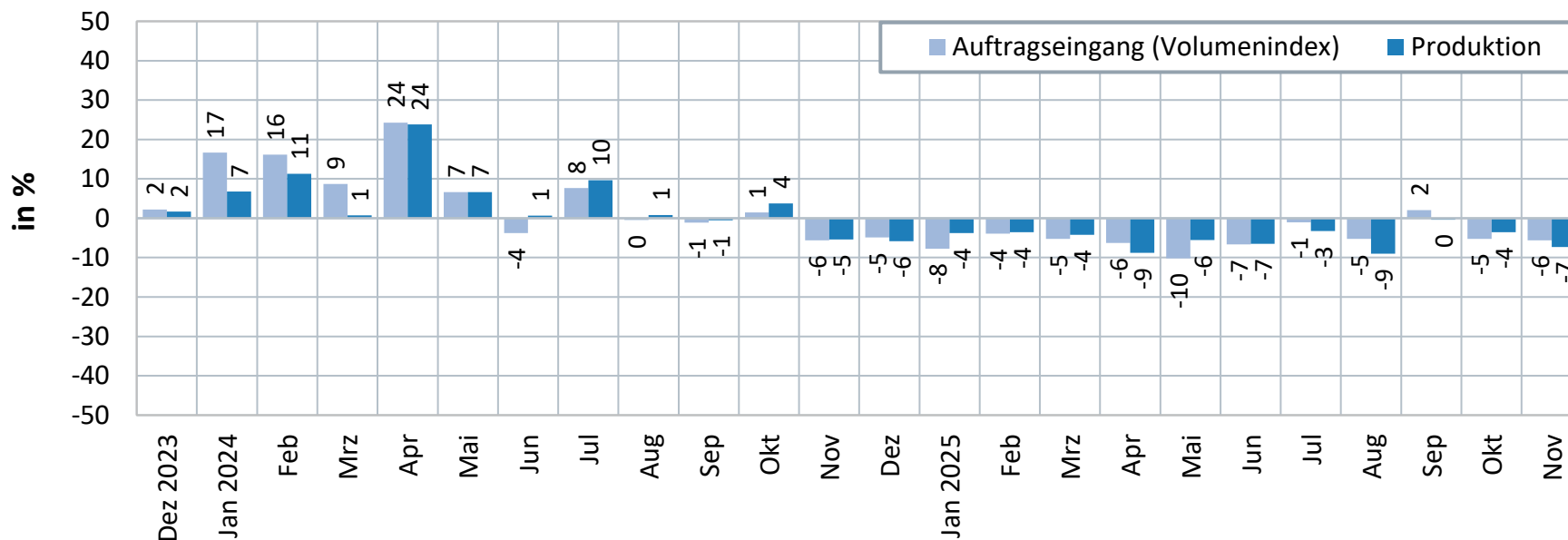
Veränderungsrate gegenüber Vorjahresmonat



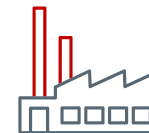
Entwicklung von Auftragseingang und Produktion: Papierherstellung



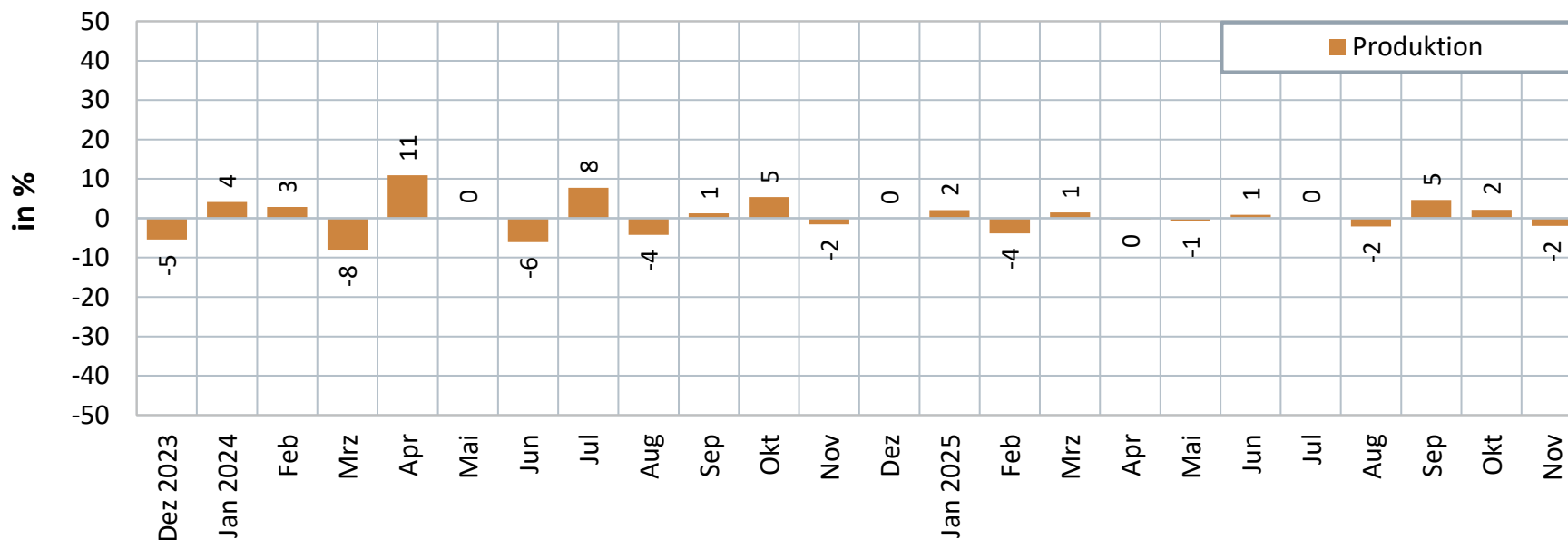
Veränderungsrate gegenüber Vorjahresmonat



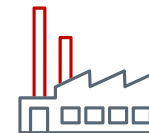
Entwicklung der Produktion: Nahrungsmittel



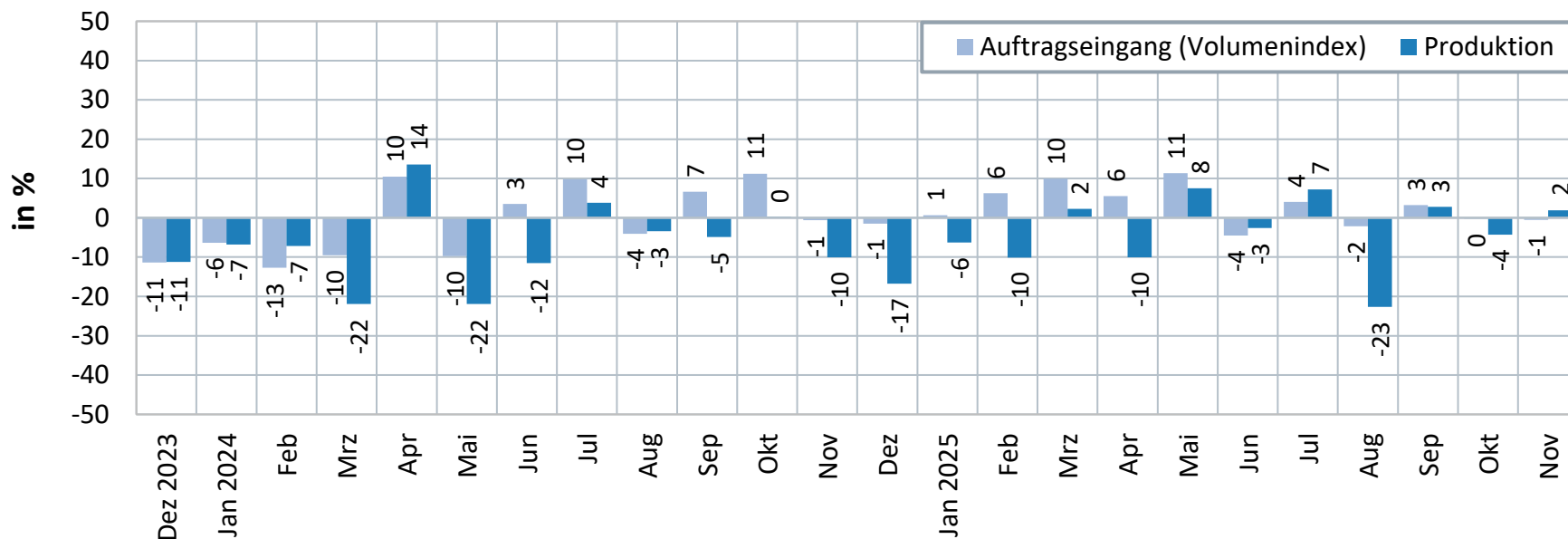
Veränderungsrate gegenüber Vorjahresmonat



Entwicklung von Auftragseingang und Produktion: Fahrzeugbau

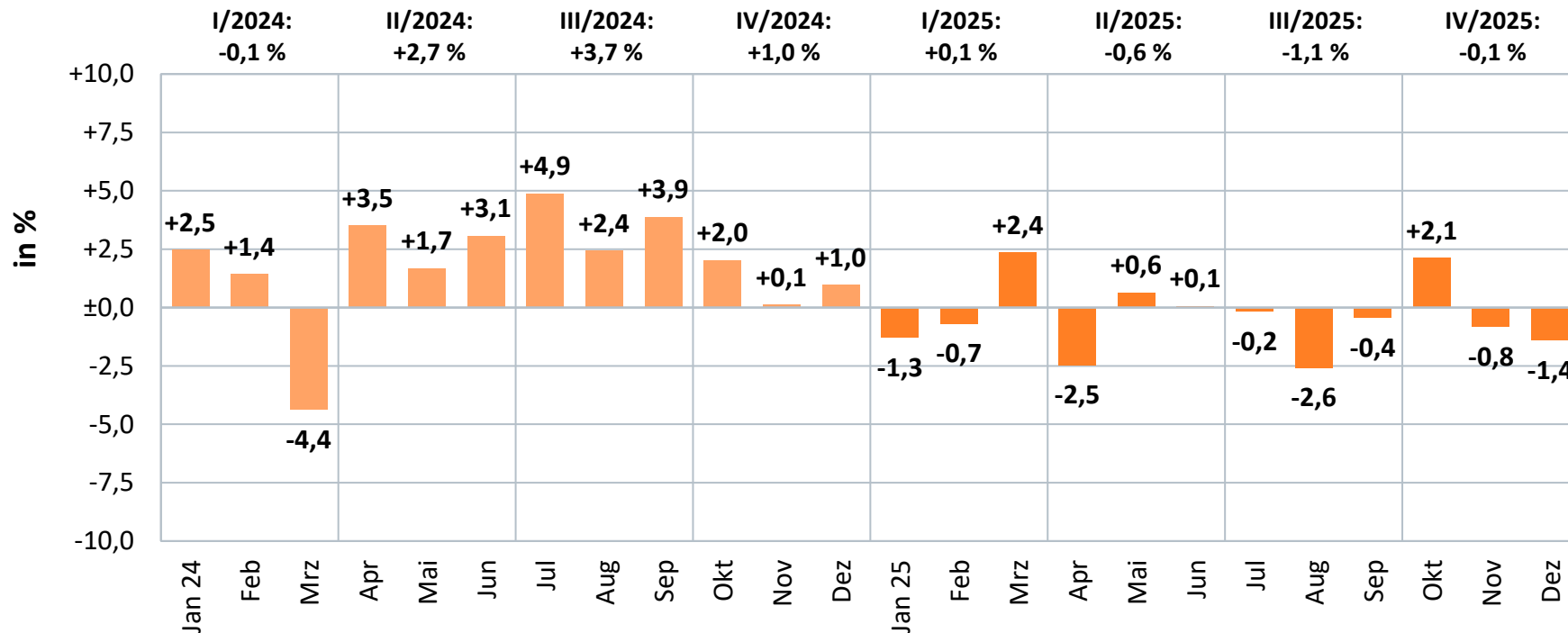


Veränderungsrate gegenüber Vorjahresmonat



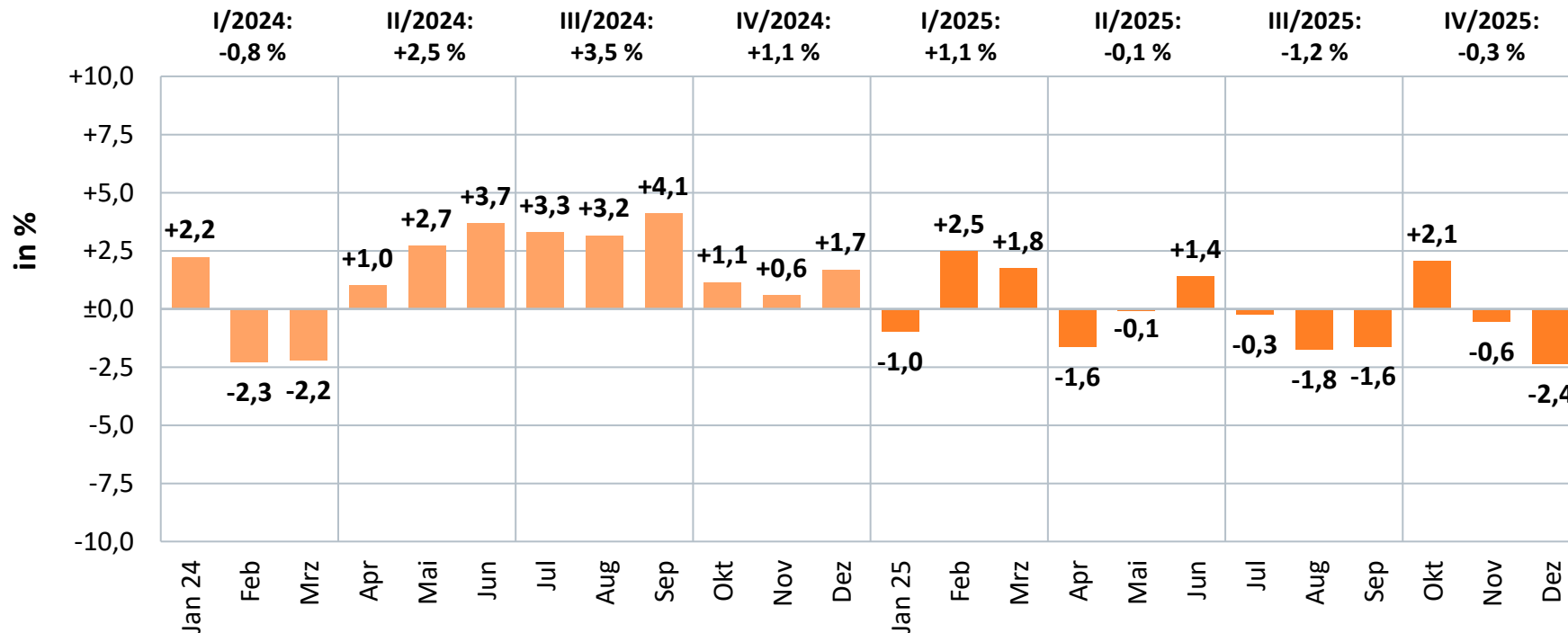
Entwicklung des Gesamtstromverbrauchs

Veränderungen gegenüber Vorjahreszeitraum (kalendermonatlich)



Entwicklung des Gesamtstromverbrauchs

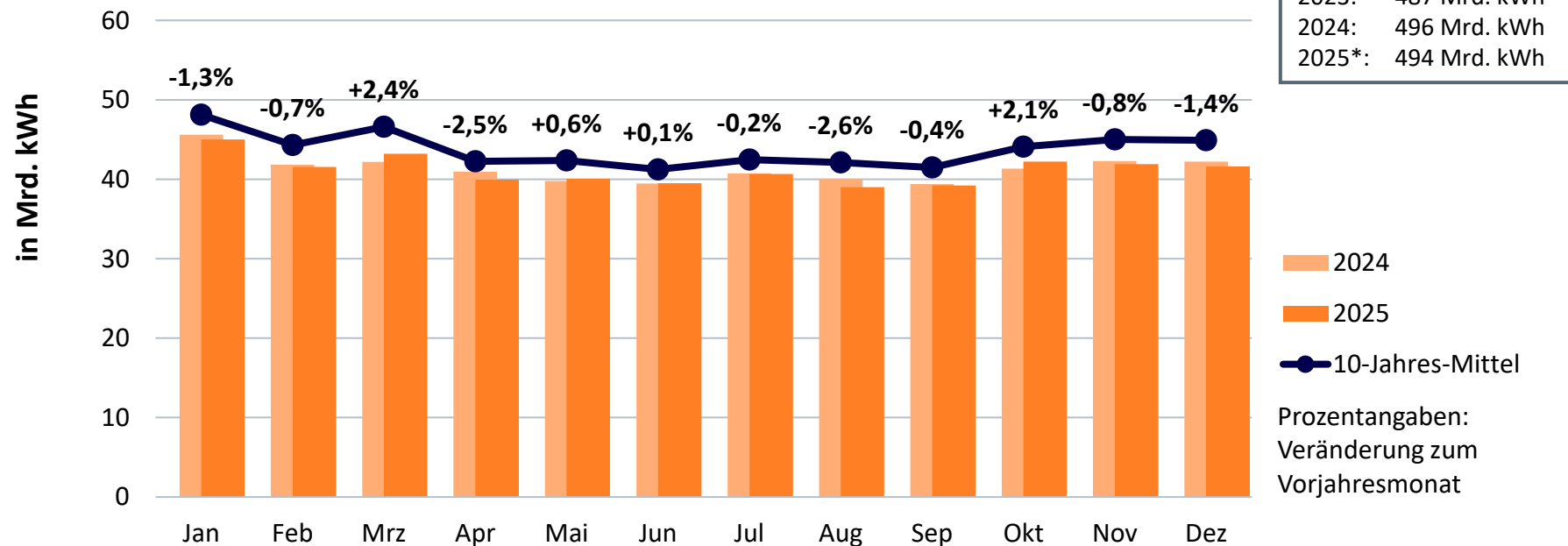
Veränderungen gegenüber Vorjahreszeitraum (normalarbeitstäglich)



Monatlicher Stromverbrauch in Deutschland

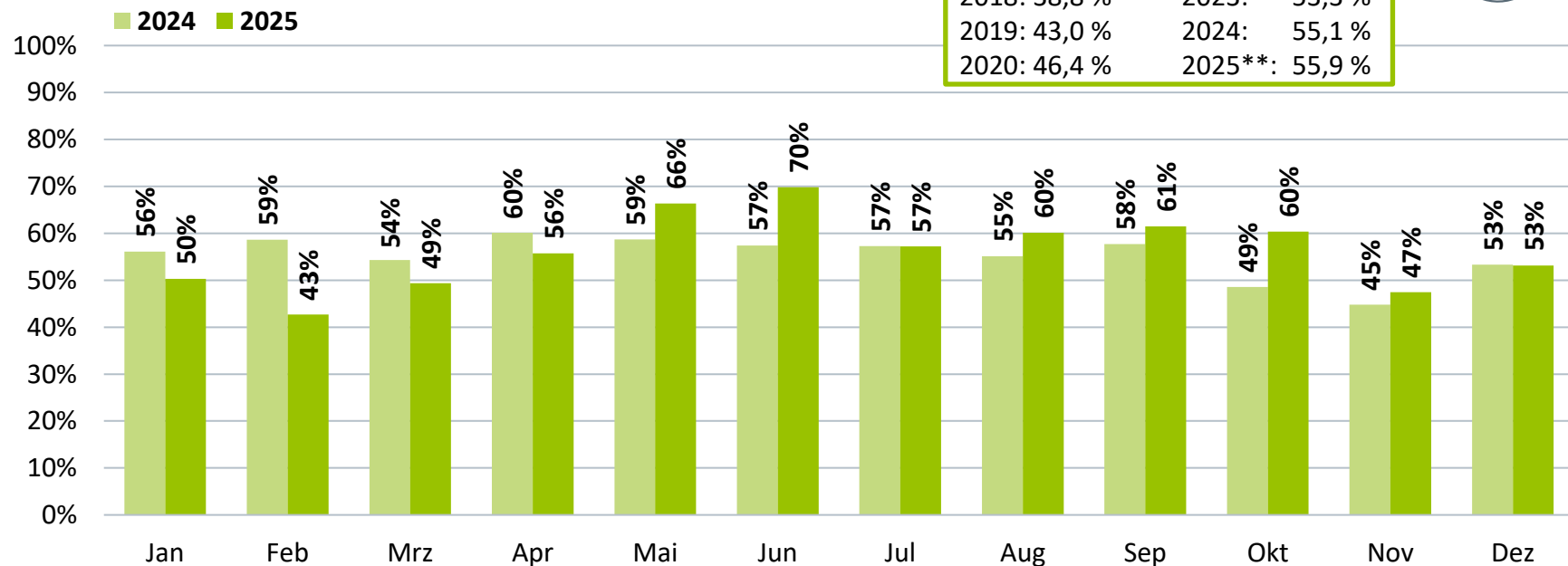
Gesamtstromverbrauch 2025: 494 Mrd. kWh*

(Veränderung zum Vorjahr gesamt: -0,4 %)



Erneuerbaren-Quote

Anteil Erneuerbare Energien am Stromverbrauch*



Jahreswerte

| | |
|--------------|----------------|
| 2016: 32,2 % | 2021: 42,2 % |
| 2017: 36,6 % | 2022: 46,8 % |
| 2018: 38,8 % | 2023: 53,3 % |
| 2019: 43,0 % | 2024: 55,1 % |
| 2020: 46,4 % | 2025**: 55,9 % |

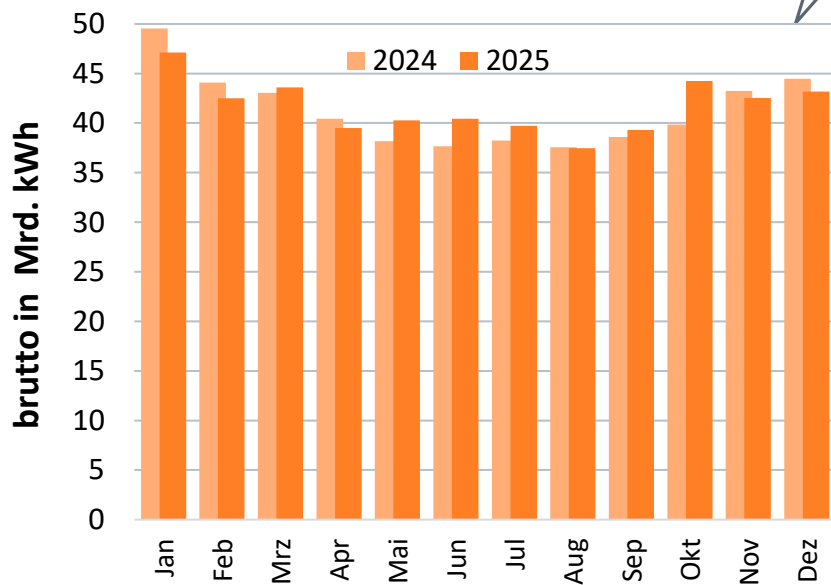


*nachrichtlich: Anteil Erneuerbarer Energien an der Deckung des Brutto-Inlandsstromverbrauchs

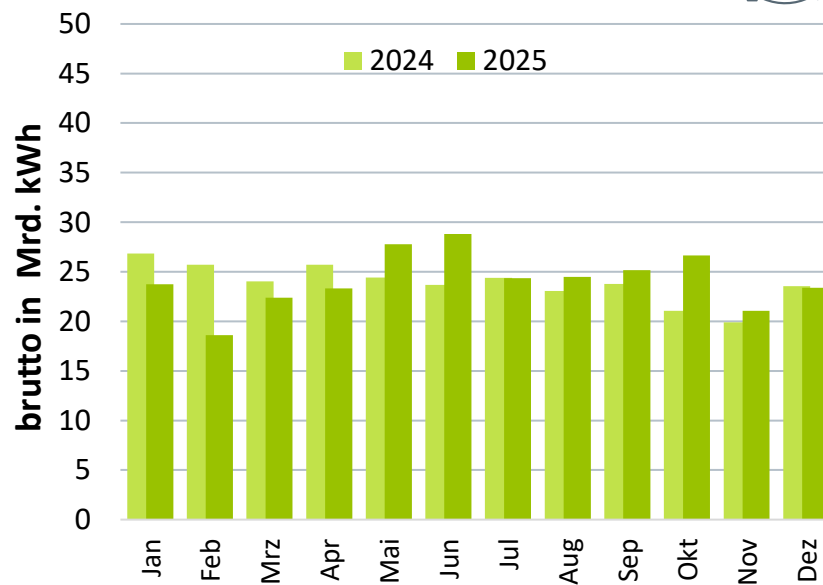
**vorläufig

Stromerzeugung insgesamt und aus Erneuerbaren Energien

Stromerzeugung insgesamt

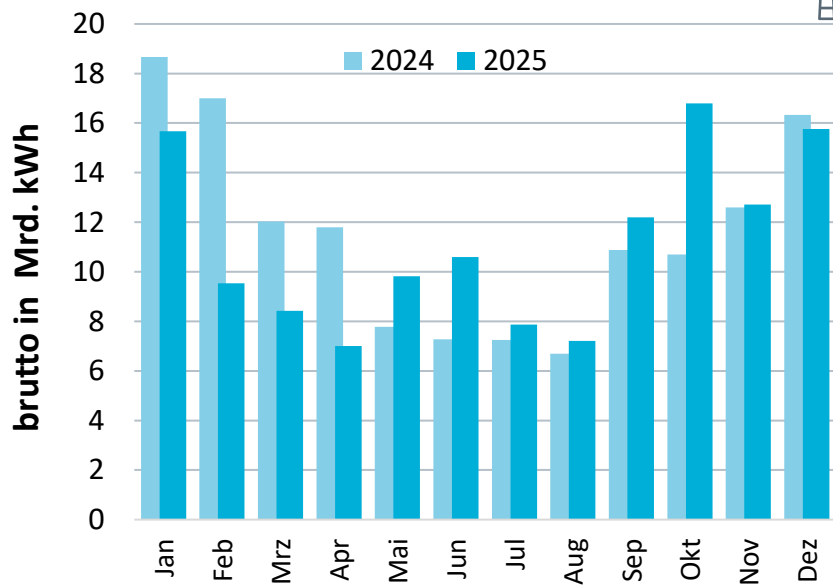
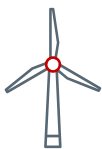


Erneuerbare Energien insgesamt

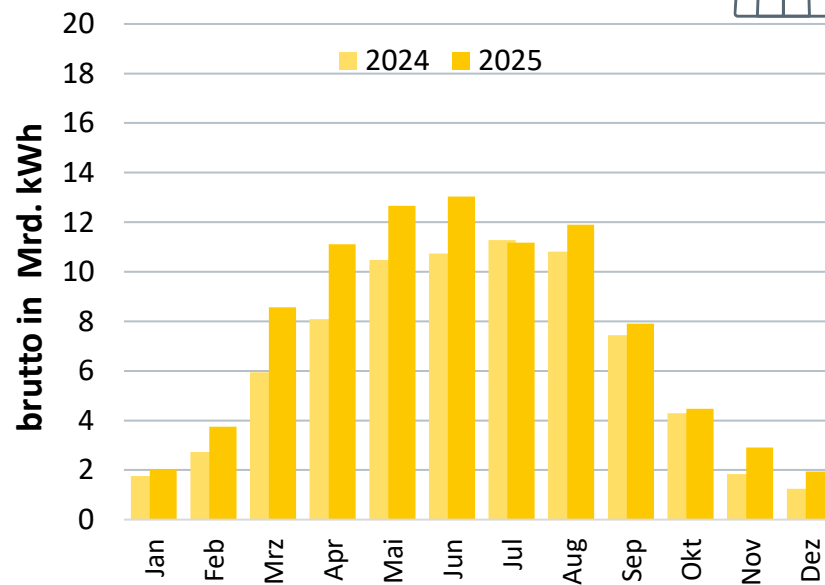


Stromerzeugung aus Wind- und Solarenergie

Windenergie (an Land und auf See)

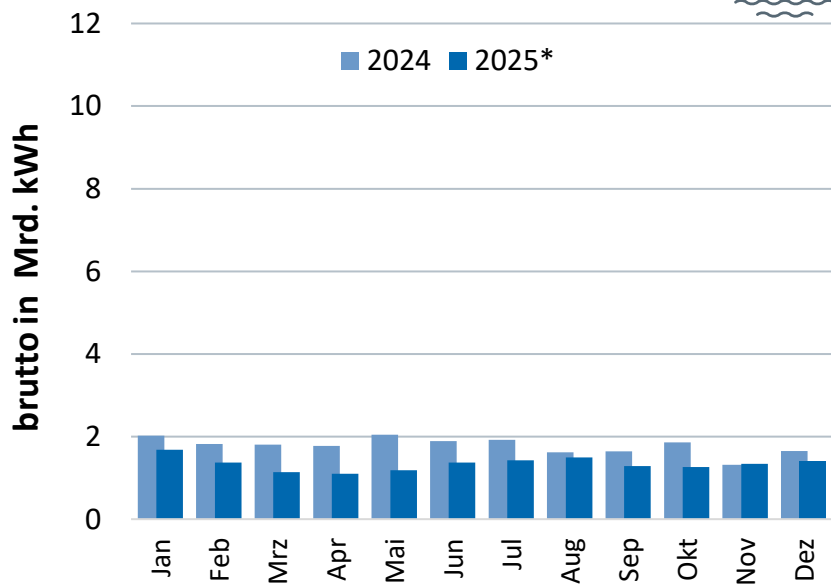


Solarenergie

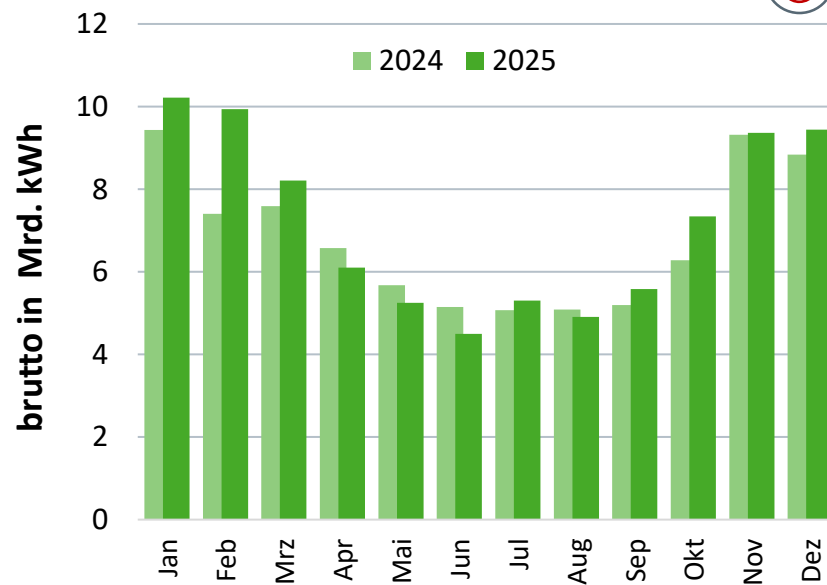


Stromerzeugung aus Wasserkraft und Erdgas

Wasser

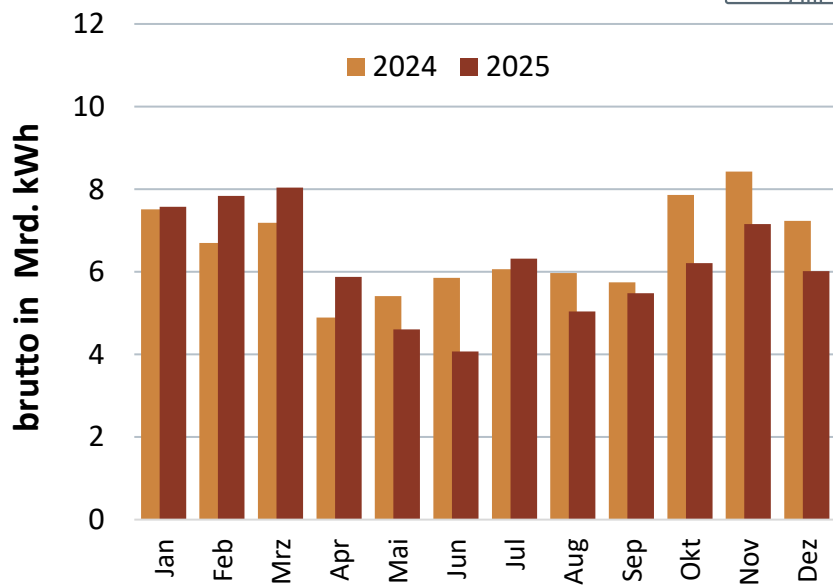
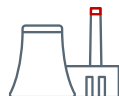


Erdgas

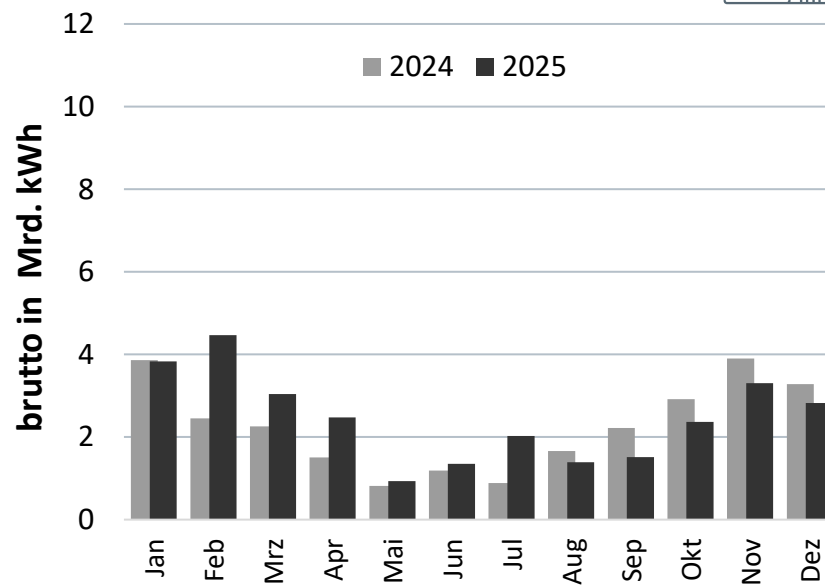


Stromerzeugung aus Braun- und Steinkohle

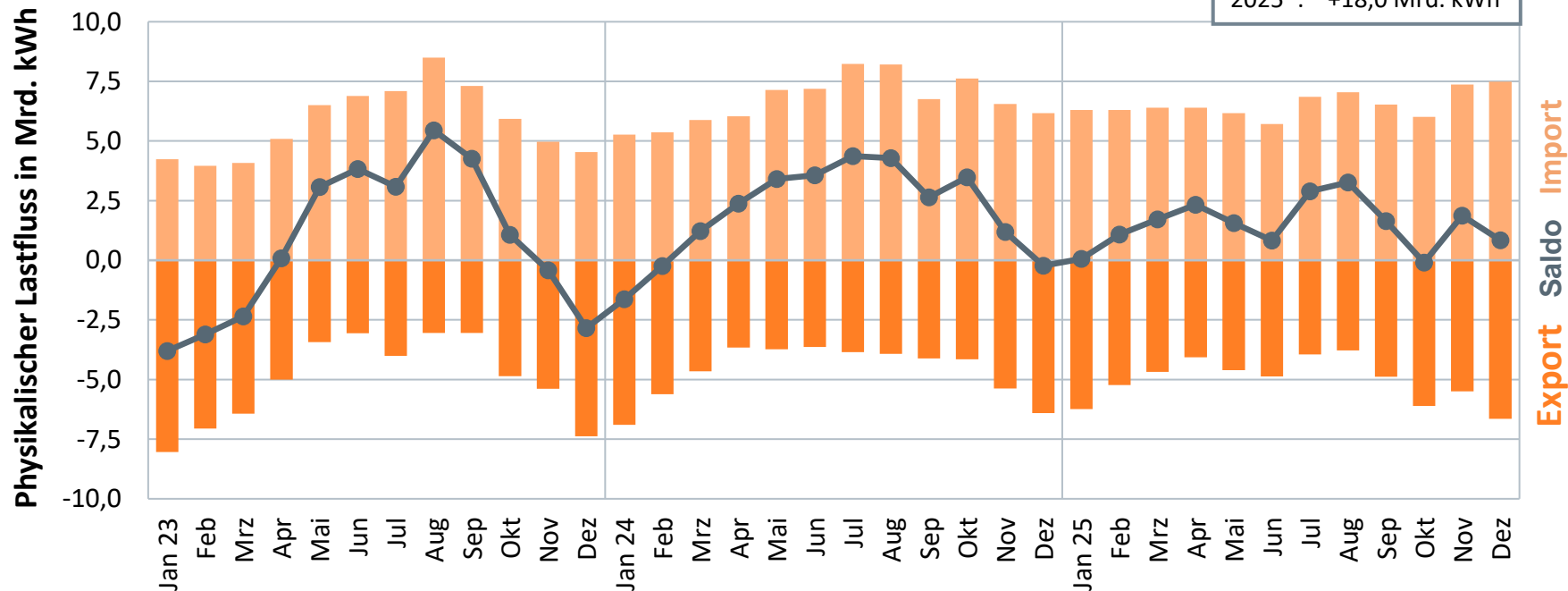
Braunkohle



Steinkohle

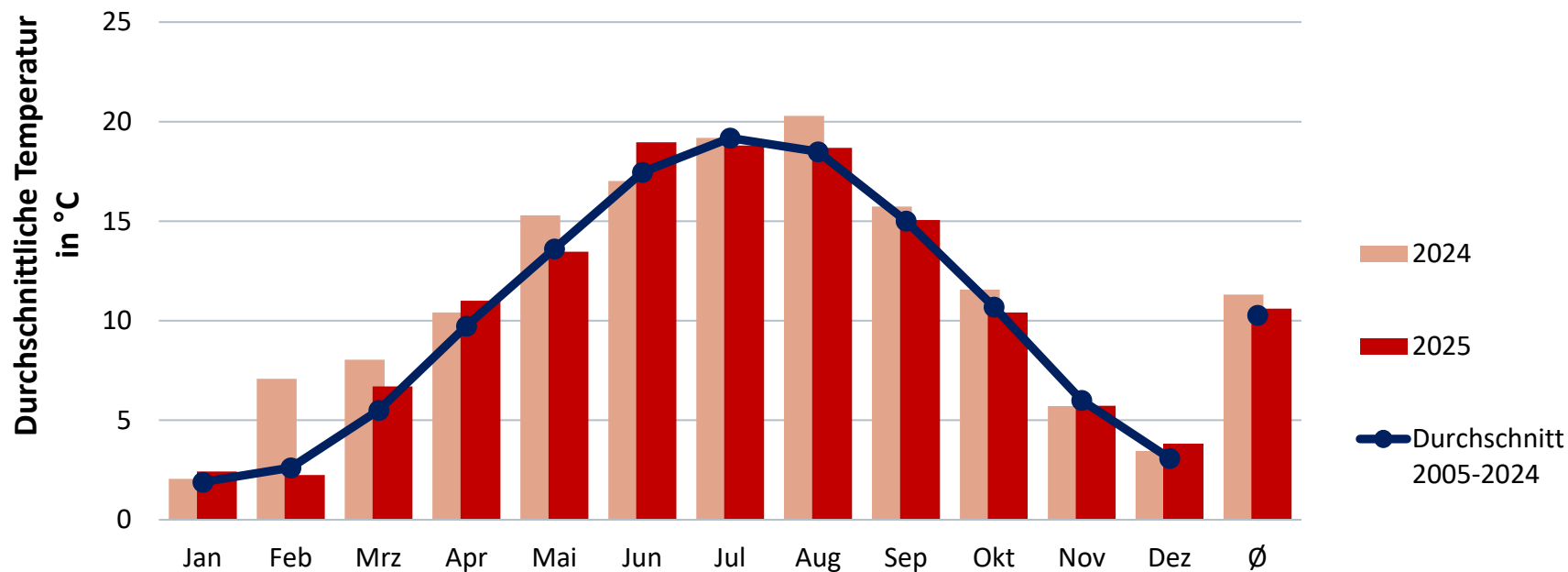


Saisonaler Verlauf des Stromaustauschs



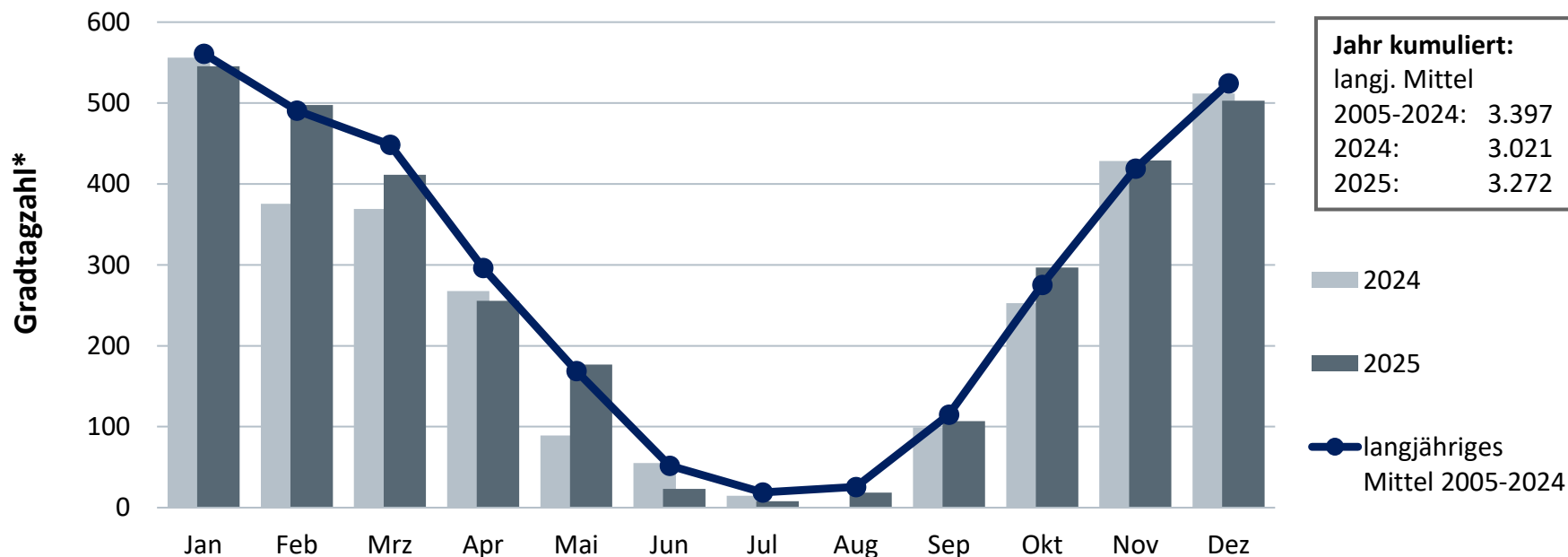
Temperatur

als Verbrauchsindikator gewichtet mit der Einwohnerzahl pro Bundesland zum 31.12.2024 –
Auswertung von 41 Wetterstationen des DWD



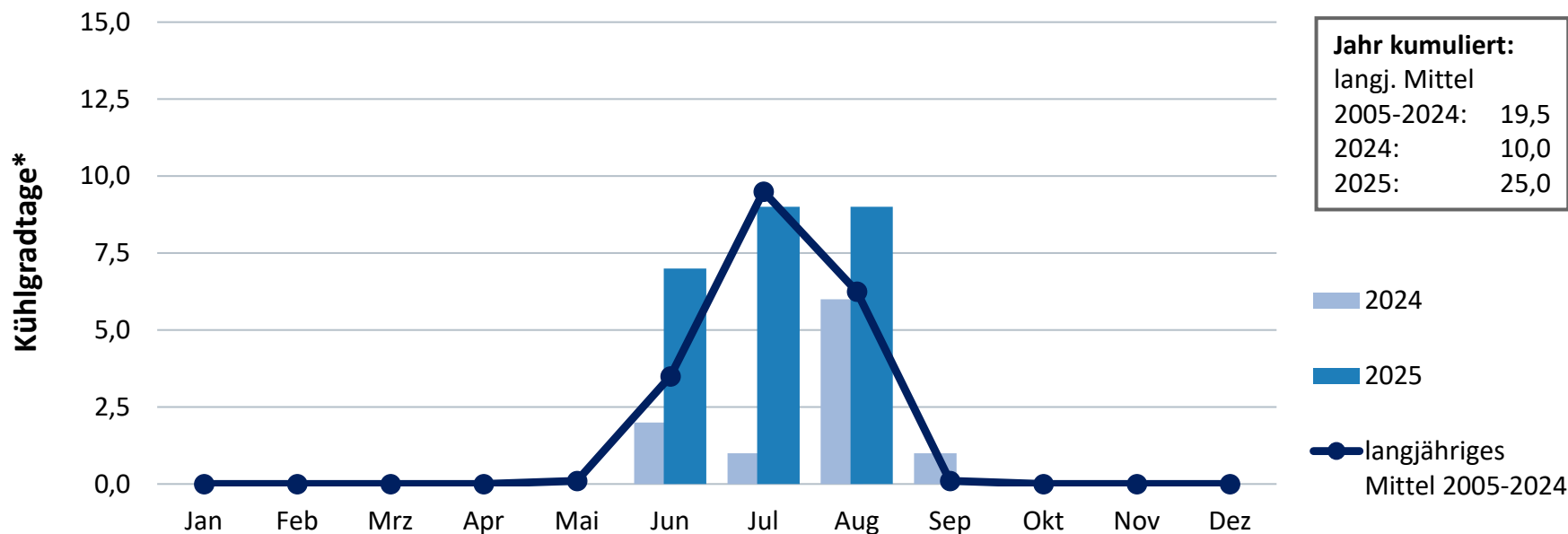
Gradtagzahl

als Verbrauchsindikator gewichtet mit der Einwohnerzahl pro Bundesland zum 31.12.2024 –
Auswertung von 43 Wetterstationen des DWD



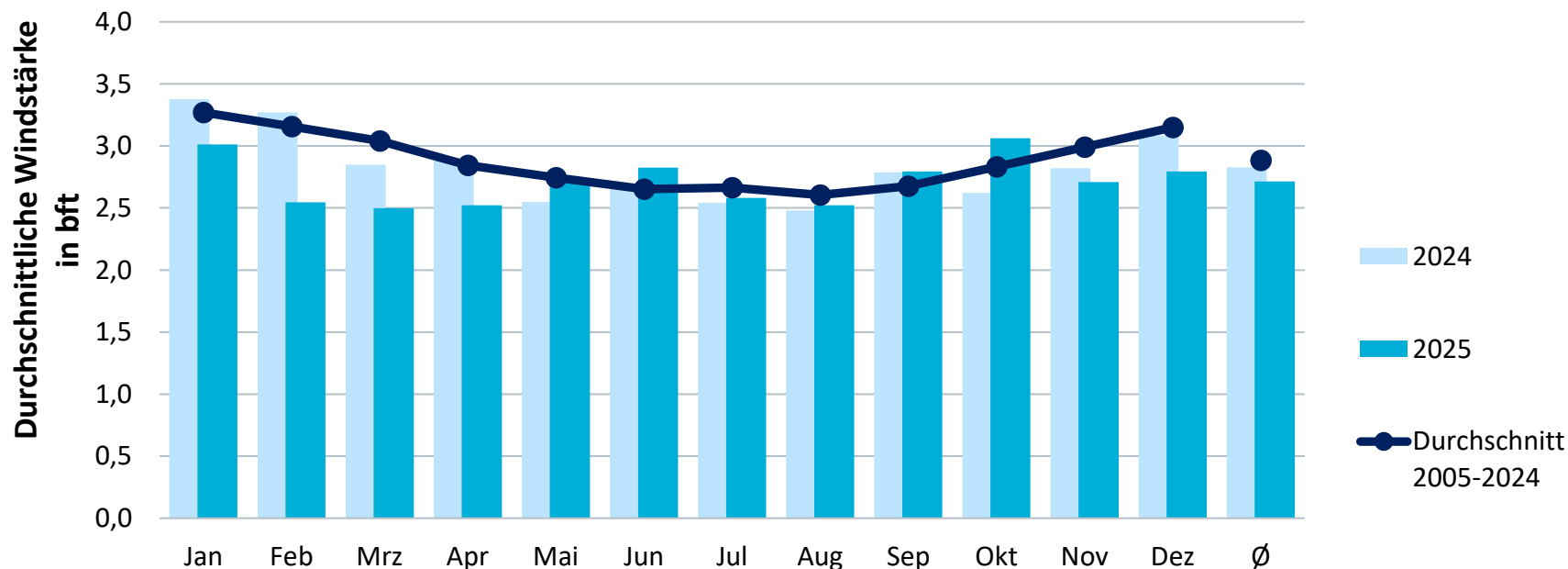
Kühlgradtage

als Verbrauchsindikator gewichtet mit der Fläche der Wohn- u. Nichtwohngebäude pro Bundesland
Berechnungsbasis: Tagestemperaturen von 450 Wetterstationen



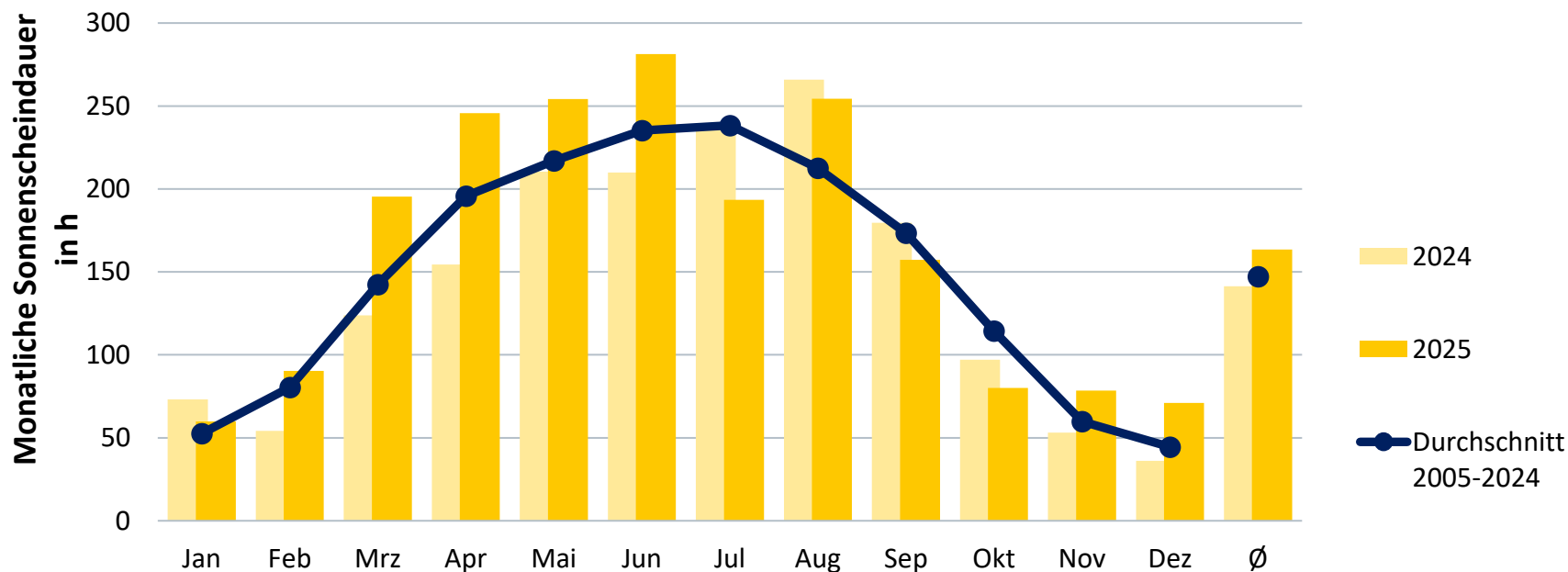
Windstärke

als Erzeugungsindikator gewichtet mit der geographischen Verteilung der inst. Leistung der WEA
zum 31.12.2024 – Auswertung von 41 Wetterstationen des DWD



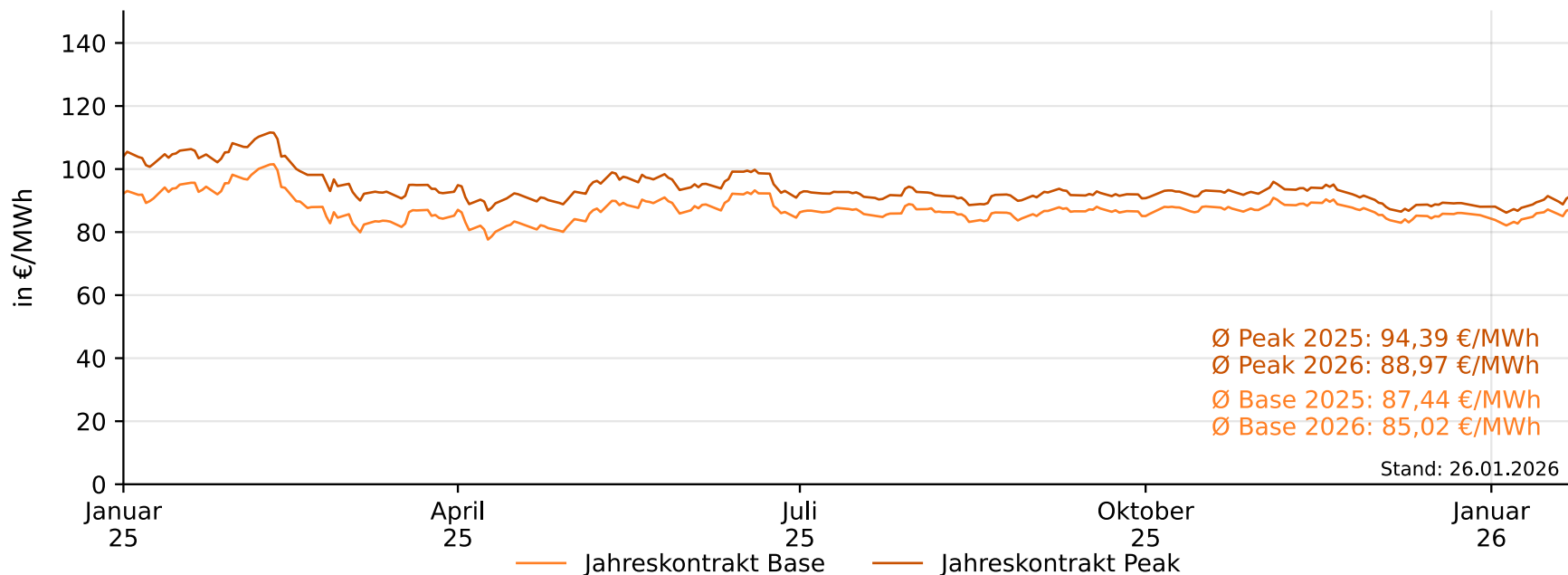
Sonnenschein

als Erzeugungsindikator gewichtet mit der geographischen Verteilung der inst. Leistung der PV-Anlagen zum 31.12.2024 – Auswertung von 41 Wetterstationen des DWD



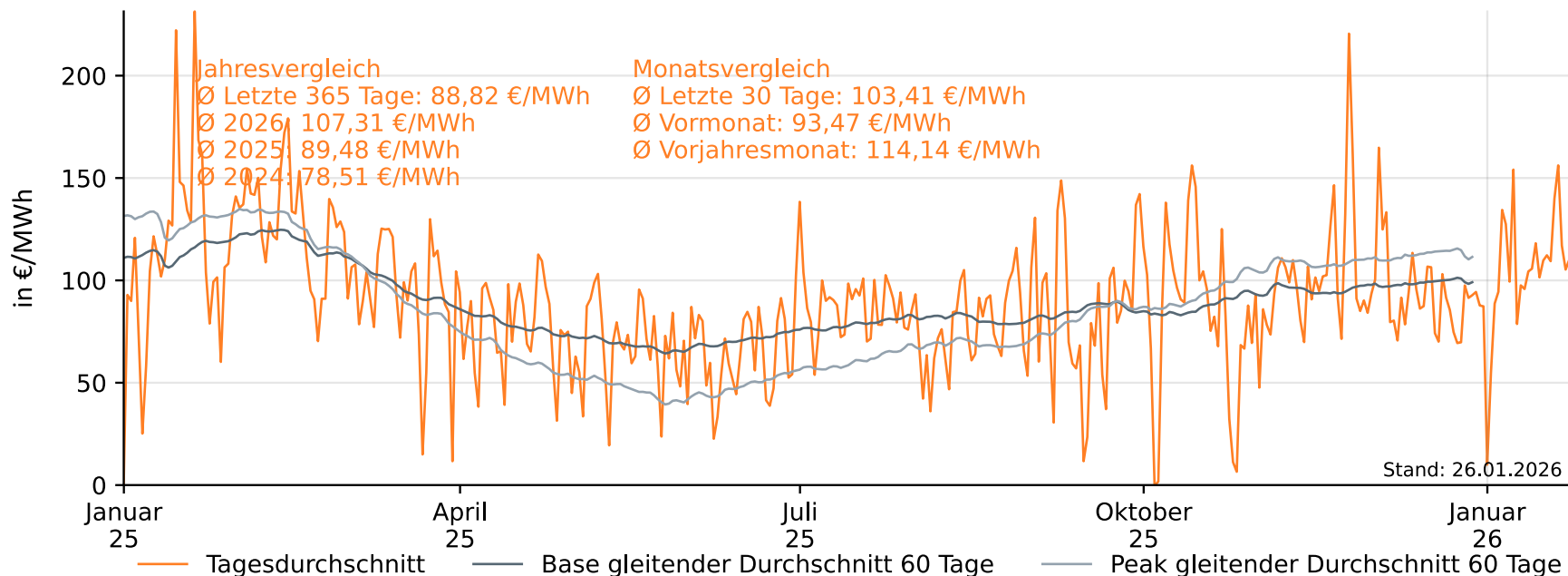
Preisentwicklung Strom am Terminmarkt

Futures Frontjahr Base und Peak rollierend



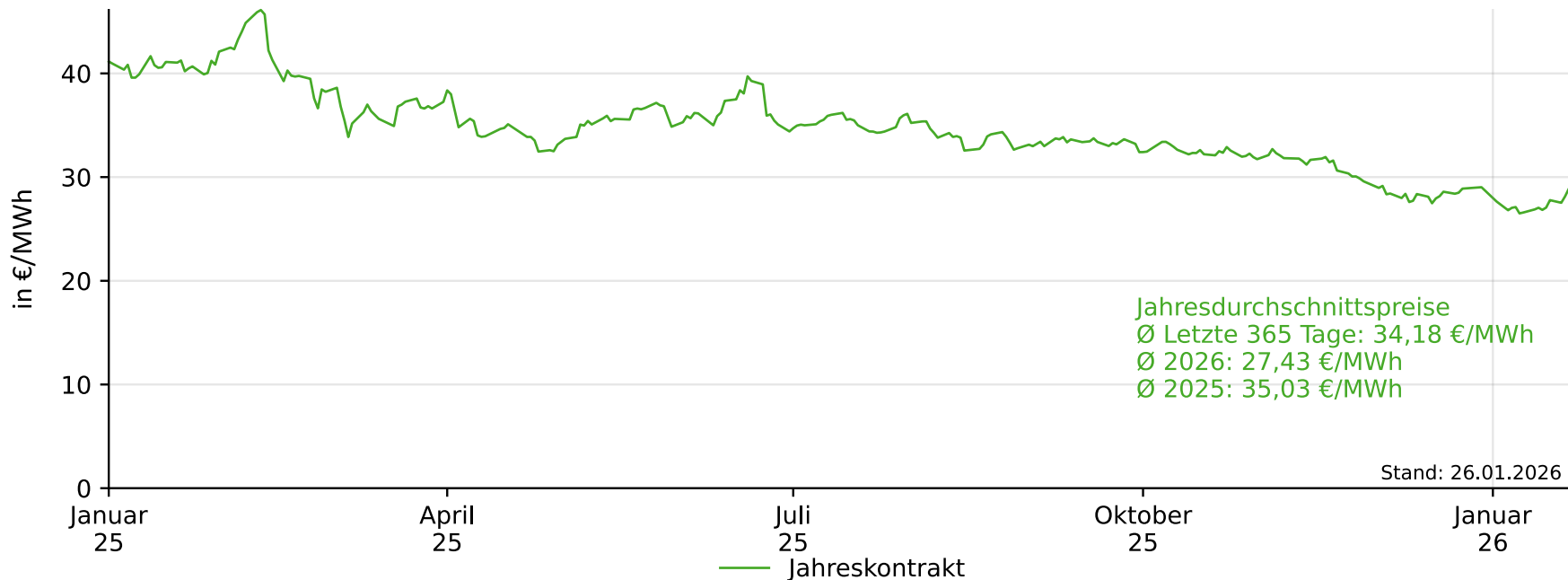
Preisentwicklung Strom am Spotmarkt: Day-Ahead-Preise

Tagesmittel und gleitende Durchschnitte (60 Tage) der deutsch-luxemburgischen Gebotszone

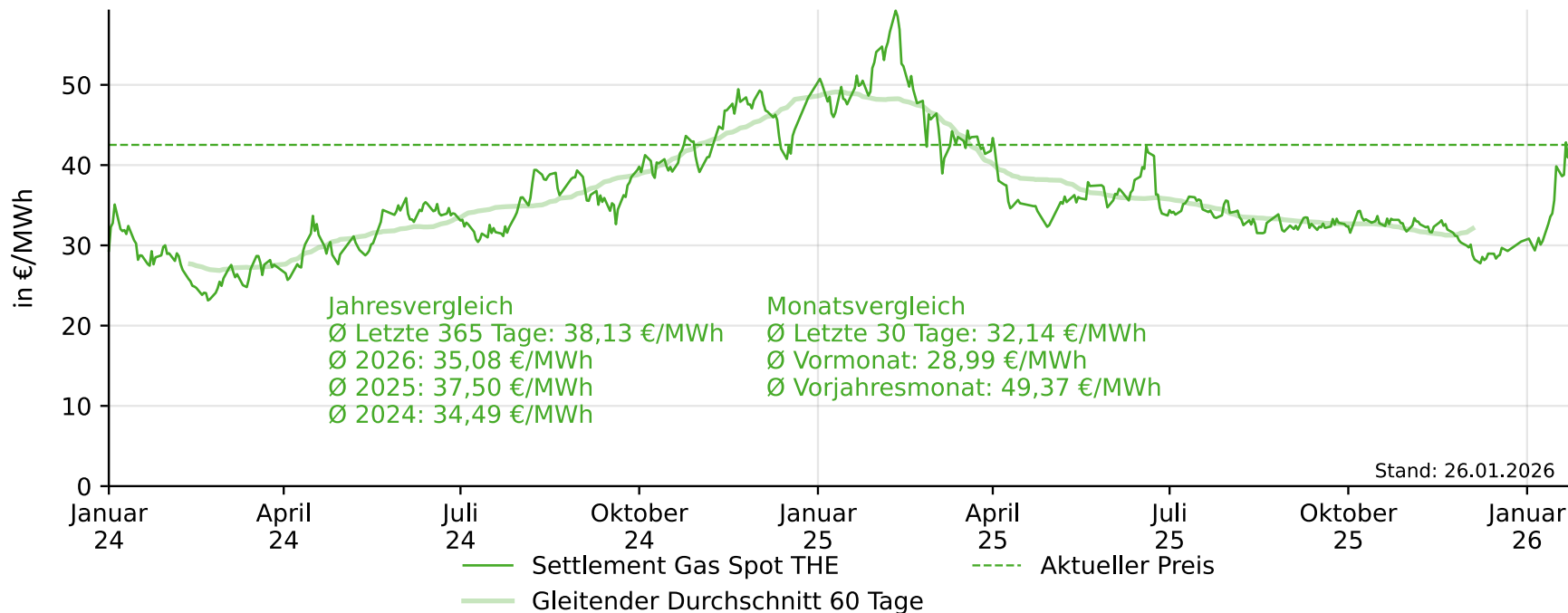


Preisentwicklung Erdgas am Terminmarkt

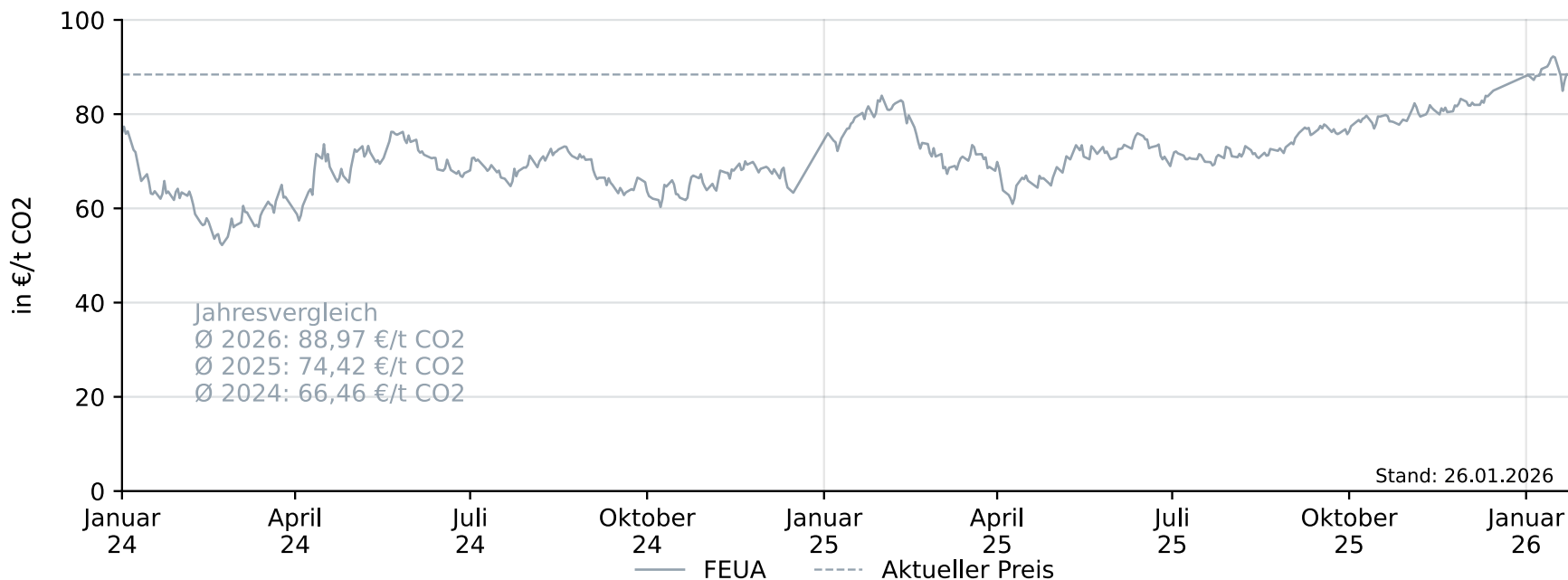
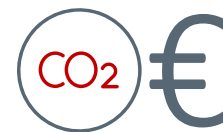
Futures Frontjahr rollierend (THE)



Preisentwicklung Erdgas am Spotmarkt (THE)



Preisentwicklung CO₂-Emissionszertifikate



Monatlicher Erdgasverbrauch in Deutschland

2025: 874 Mrd. kWh*

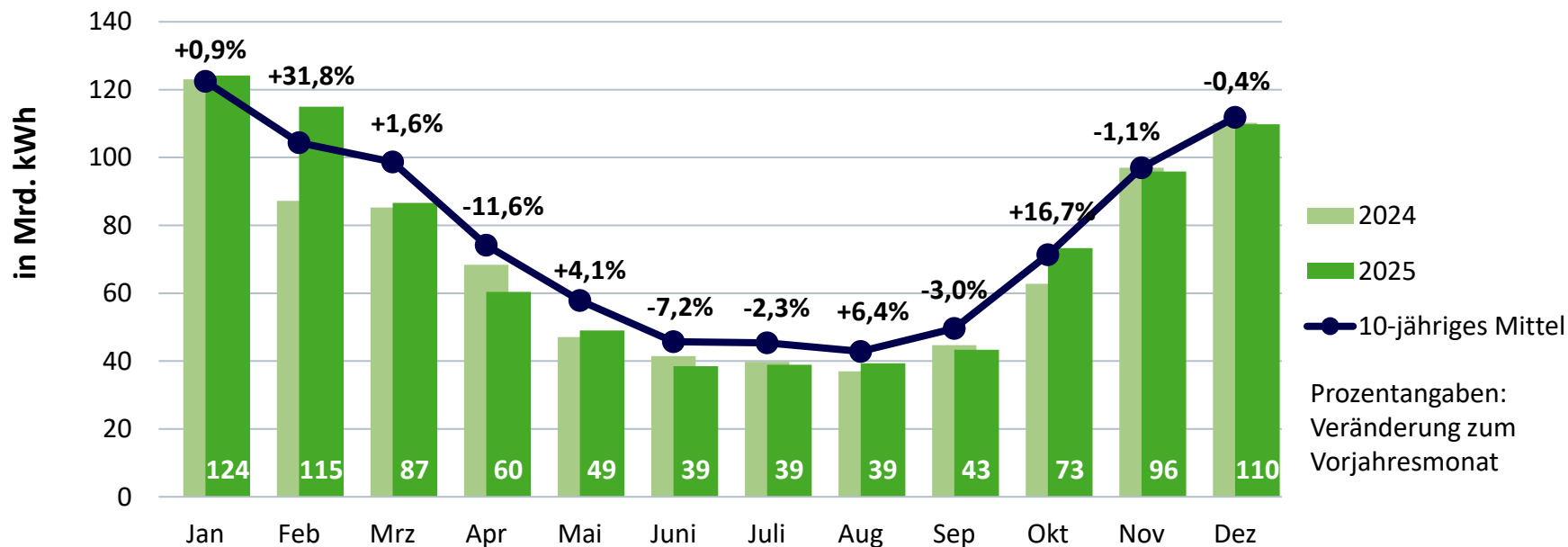
(Veränderung gegenüber Vorjahr gesamt: +3,6 %)

Verbrauch/Jahr gesamt:

2023 : 809 Mrd. kWh

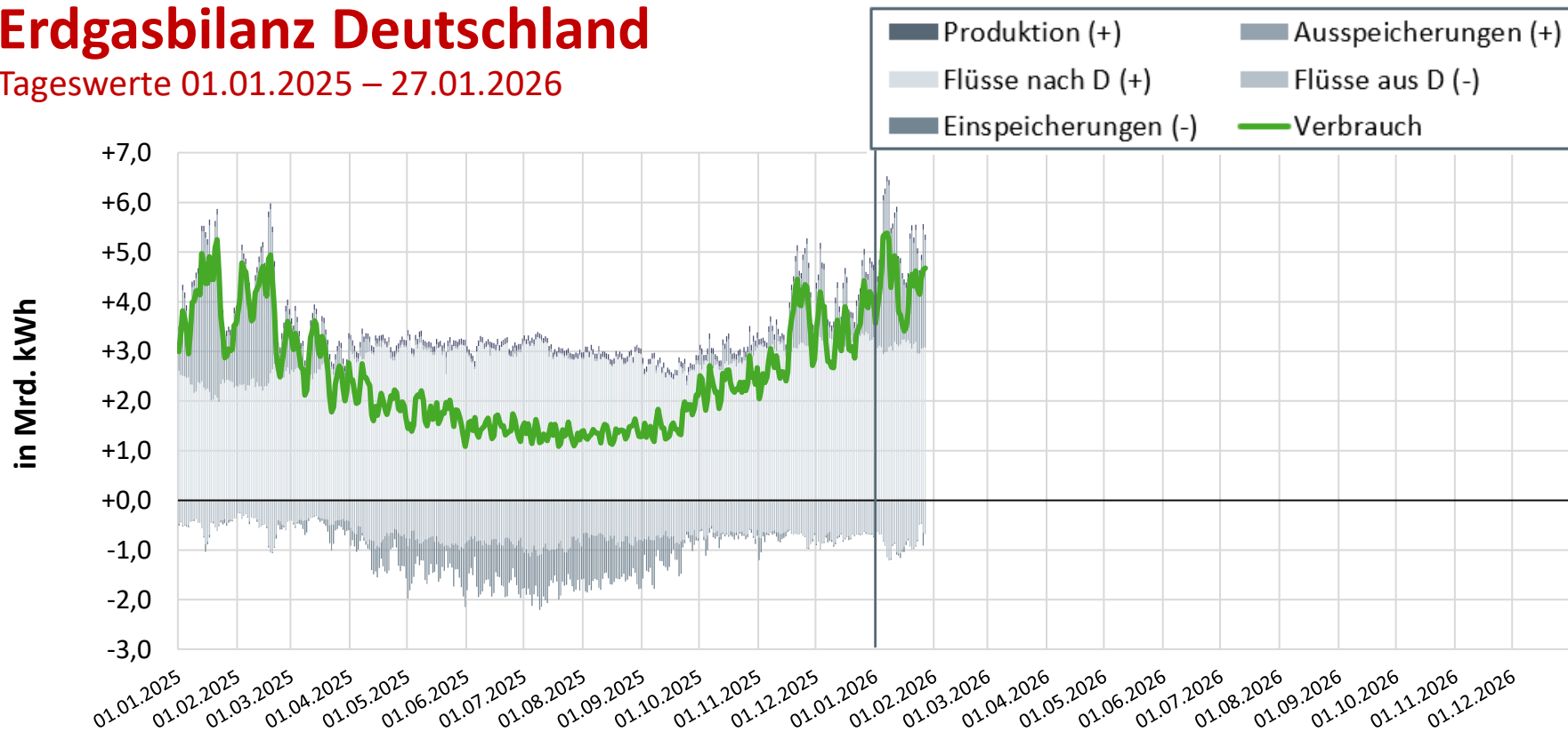
2024*: 844 Mrd. kWh

2025*: 874 Mrd. kWh



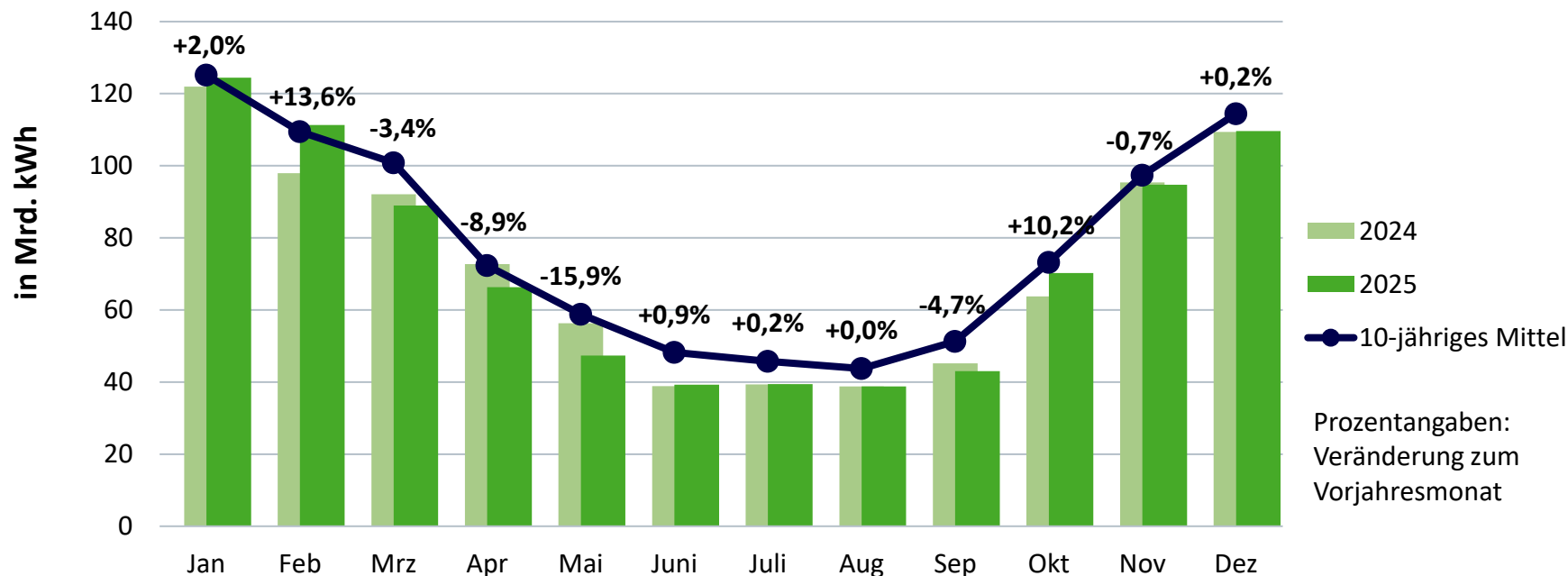
Erdgasbilanz Deutschland

Tageswerte 01.01.2025 – 27.01.2026



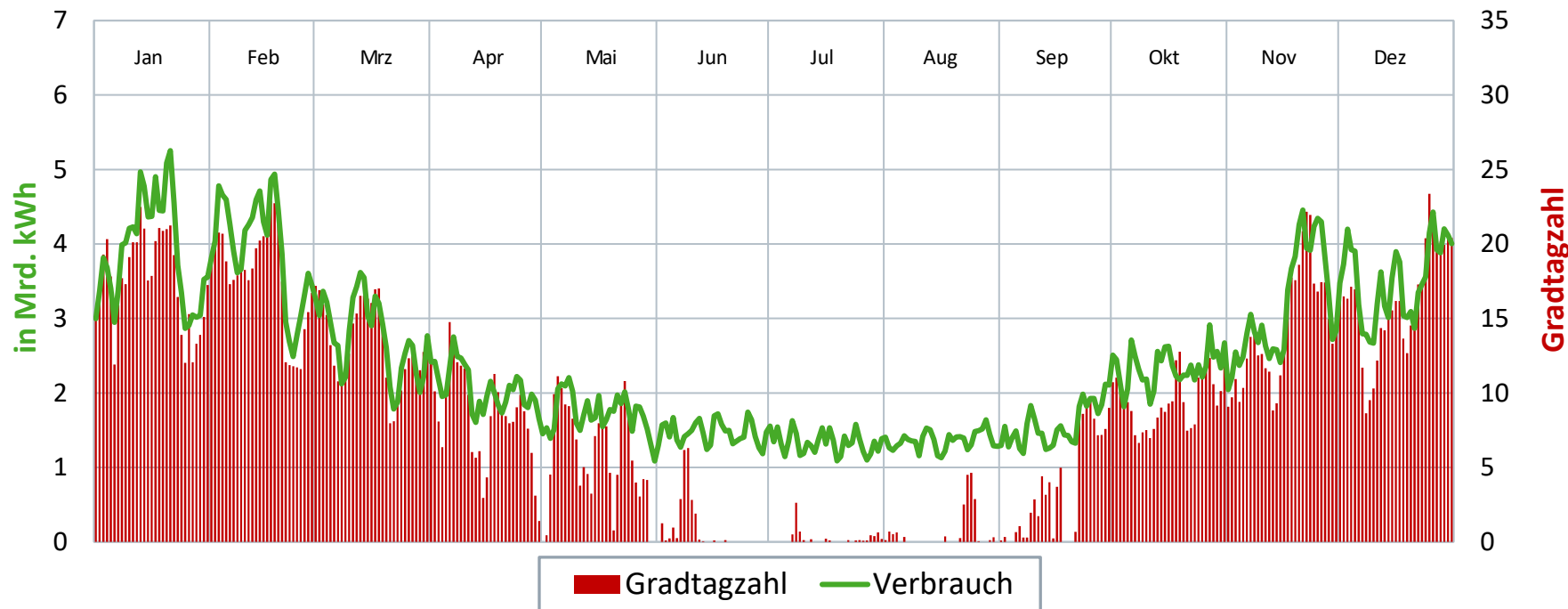
Bereinigter monatlicher Erdgasverbrauch*

Veränderung gegenüber Vorjahr gesamt: +0,2 %**

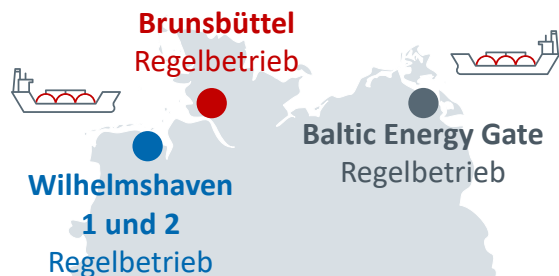


Täglicher Erdgasverbrauch 2025

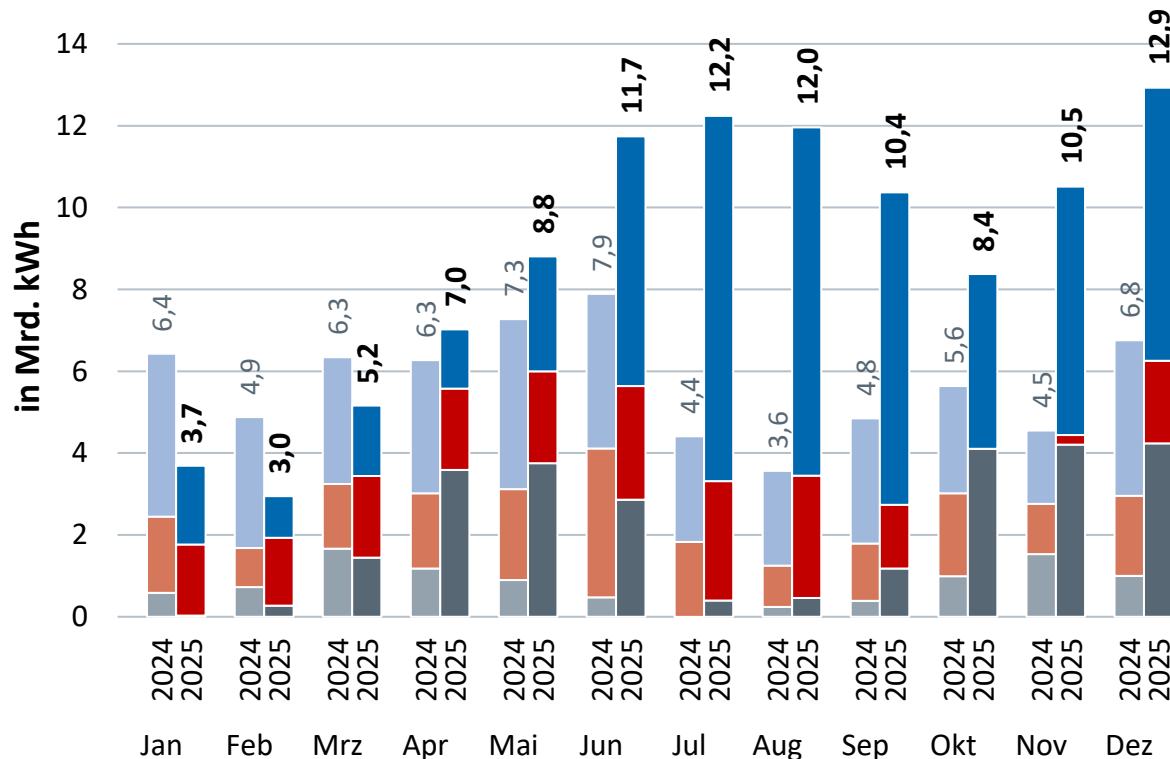
Tageswerte 01.01. – 31.12.2025, berechnet



Gaseinspeisung über deutsche LNG-Terminals



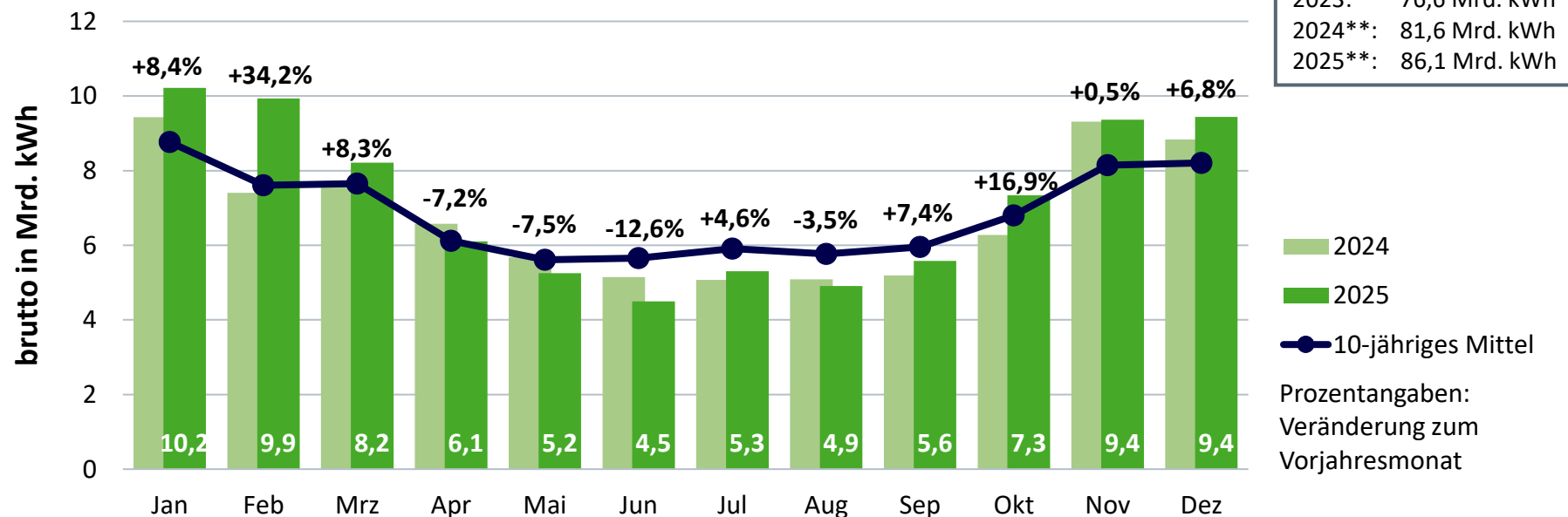
| Herkunft | Jahr 2024 | Jahr 2025 |
|-------------------|-----------|-----------|
| USA | 91,9 % | 94,3 % |
| Norwegen | 3,9 % | 3,7 % |
| Äquatorialguinea | - | 1,0 % |
| Trinidad & Tobago | - | 1,0 % |
| Angola | 2,8 % | - |
| Ägypten | 1,4 % | - |



Monatliche Stromerzeugung aus Erdgas in Deutschland*

2025: 86 Mrd. kWh**

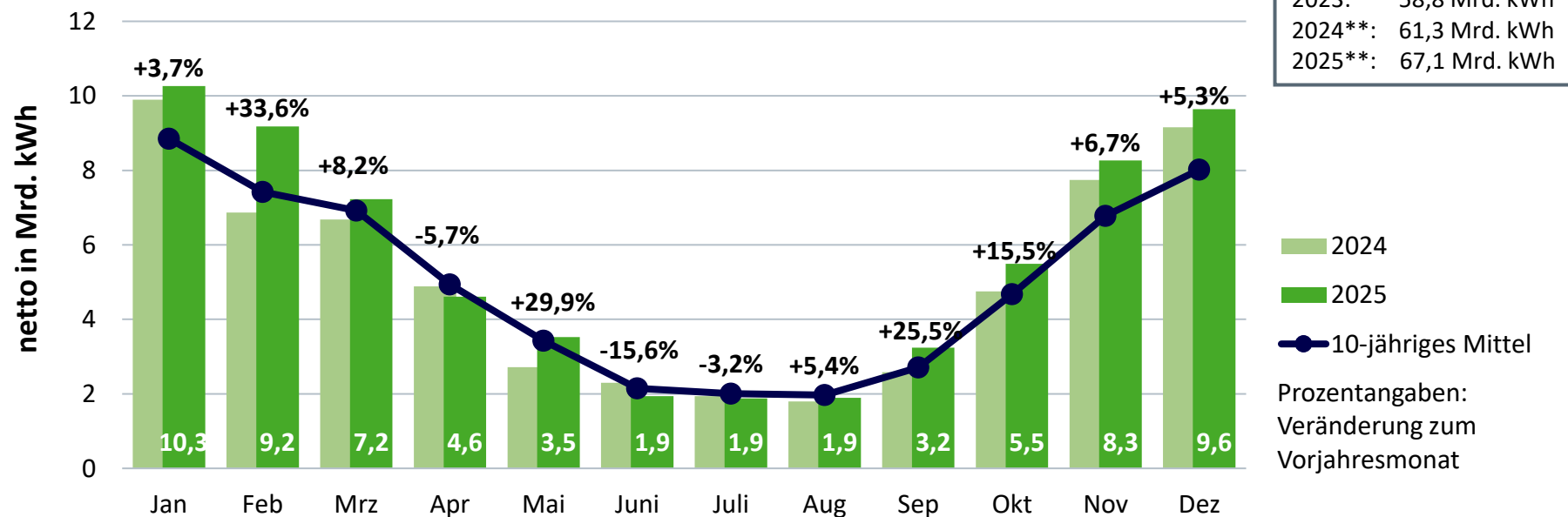
(Veränderung zum Vorjahr gesamt: +5,6 %)



Monatliche Fernwärmeerzeugung aus Erdgas in Deutschland*

zur leitungsgebundenen Versorgung 2025: 67 Mrd. kWh**

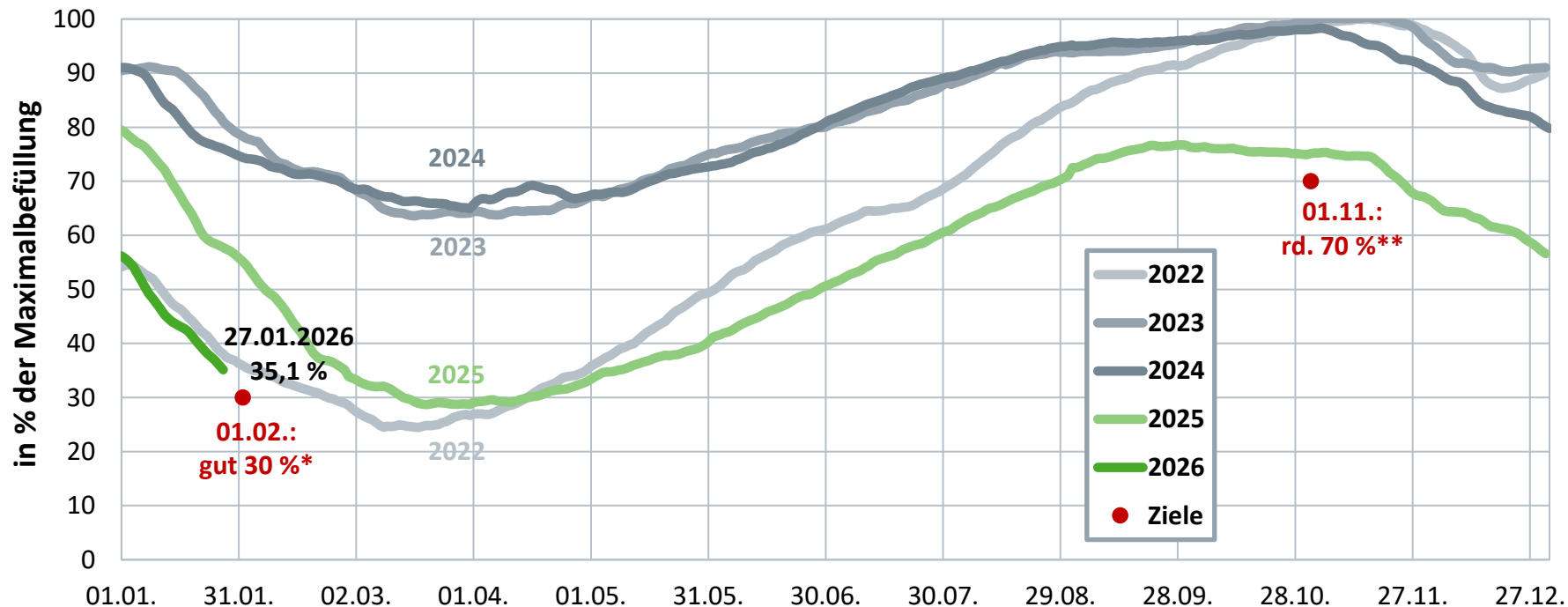
(Veränderung zum Vorjahr gesamt: +9,5 %)



* der Fernwärme-/kälteversorger sowie Einspeisungen von Industrie und sonstigen Erzeugern

** vorläufig

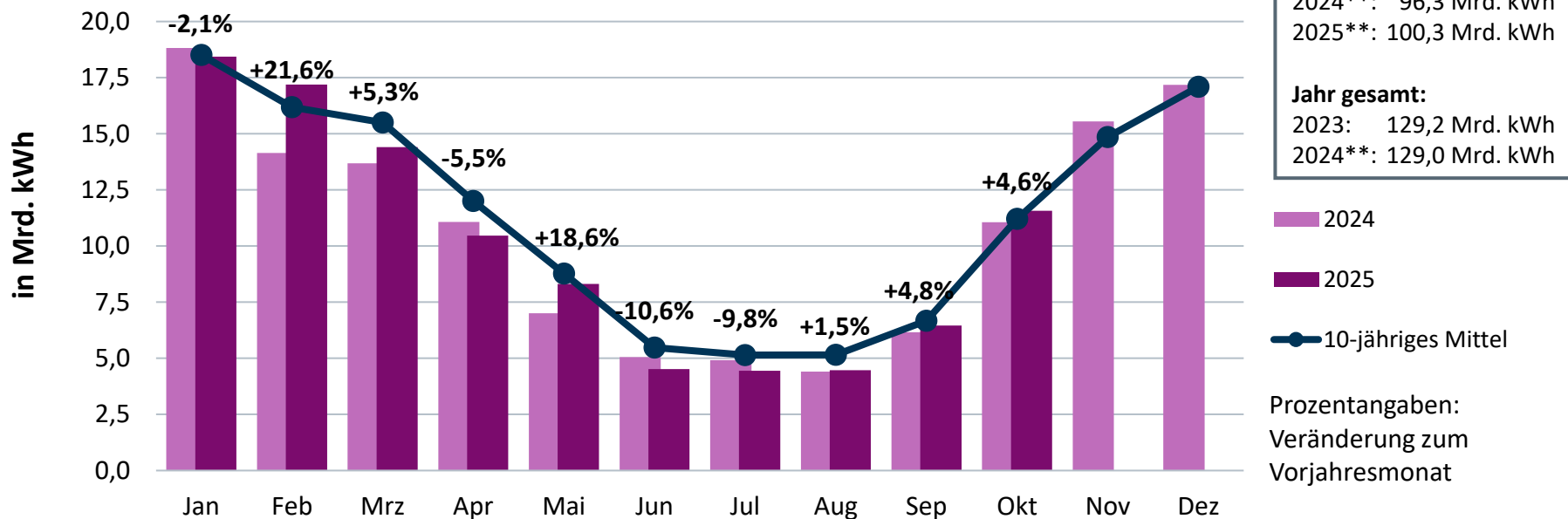
Prozentuale Speicherfüllstände der deutschen Erdgasspeicher



Monatliches Fernwärmeaufkommen* in Deutschland

2025 bisher: 100 Mrd. kWh**

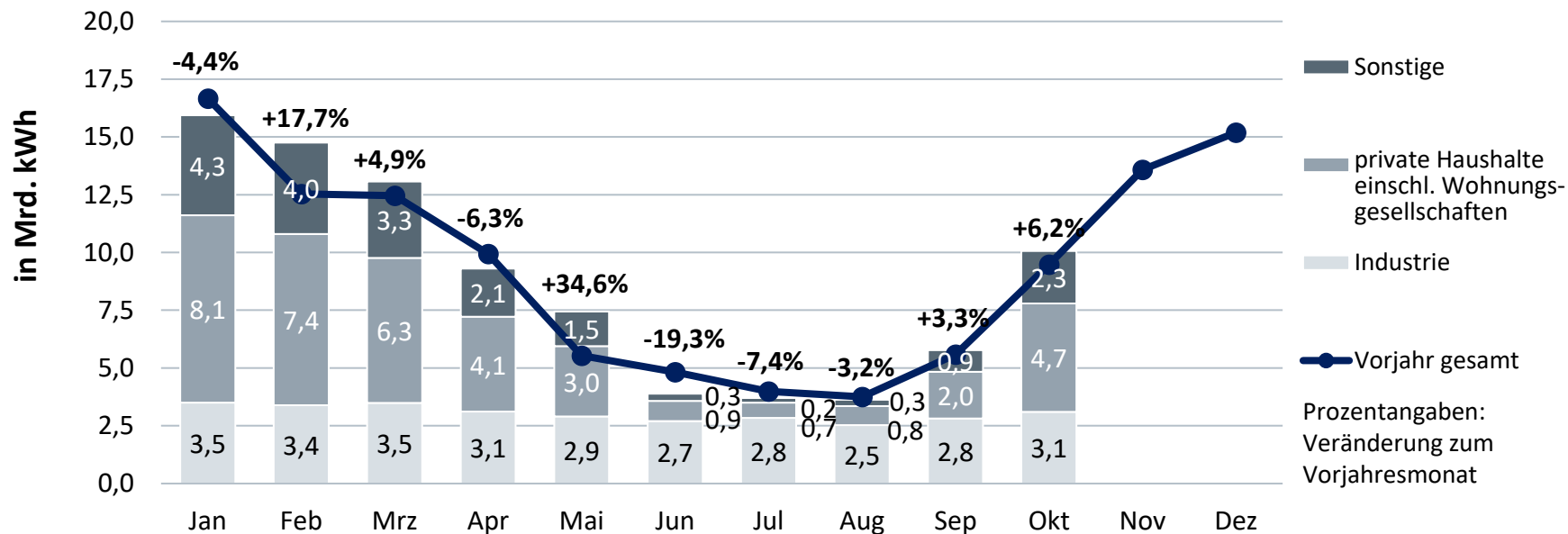
(Veränderung zum Vorjahreszeitraum gesamt: +4,1 %)



Monatliche Fernwärmeverwendung* nach Abnehmern

2025 bisher: 88 Mrd. kWh**

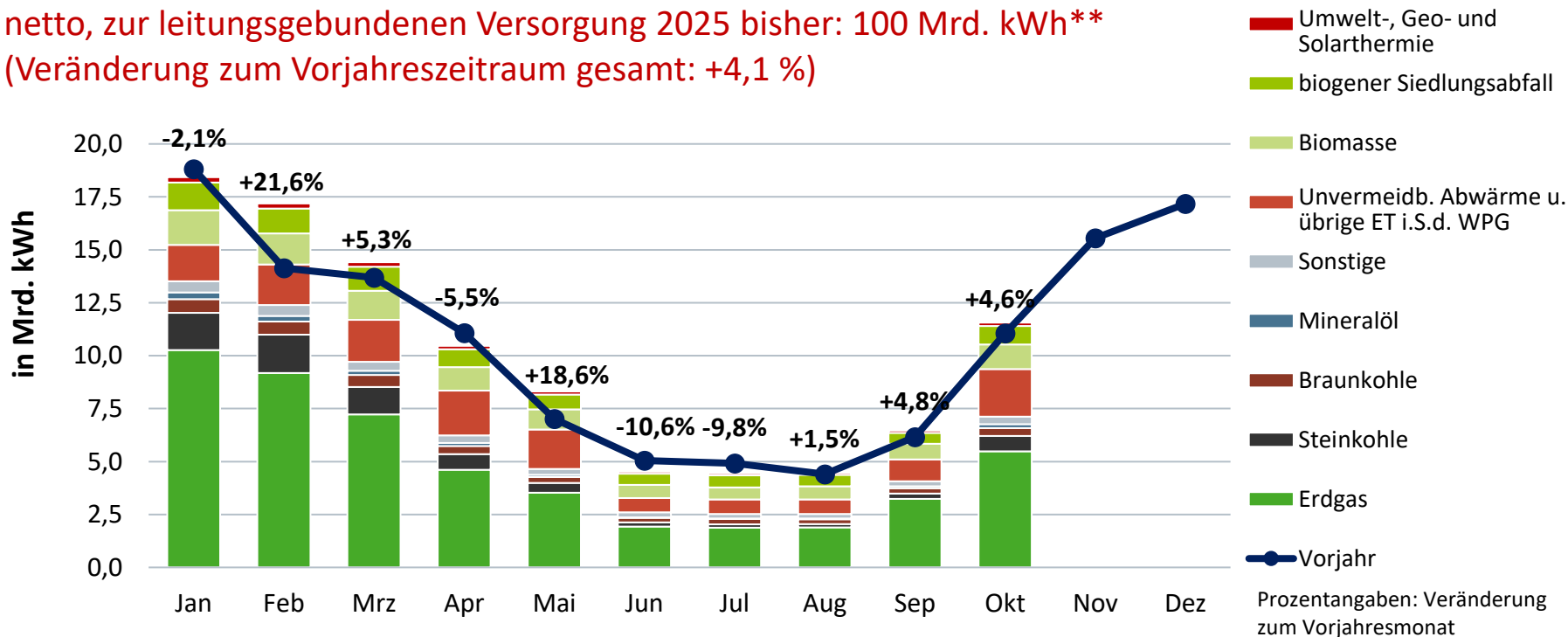
(Veränderung zum Vorjahreszeitraum gesamt: +3,3 %)



Monatliche Fernwärmeerzeugung nach Energieträgern*

netto, zur leitungsgebundenen Versorgung 2025 bisher: 100 Mrd. kWh**

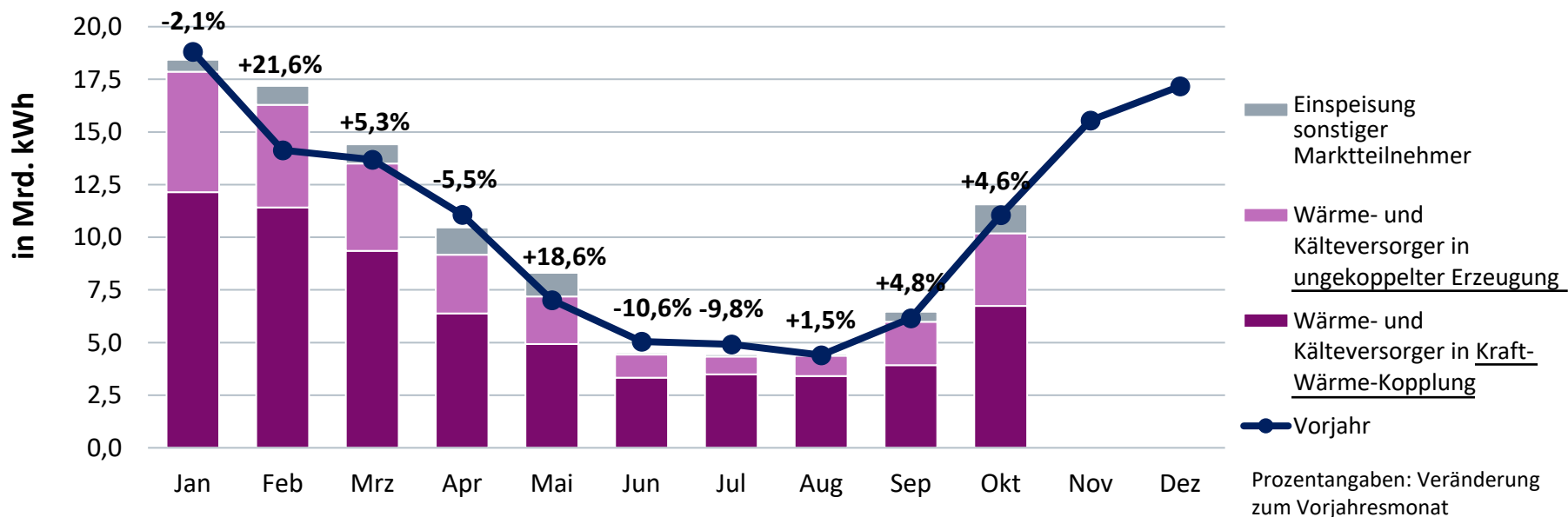
(Veränderung zum Vorjahreszeitraum gesamt: +4,1 %)



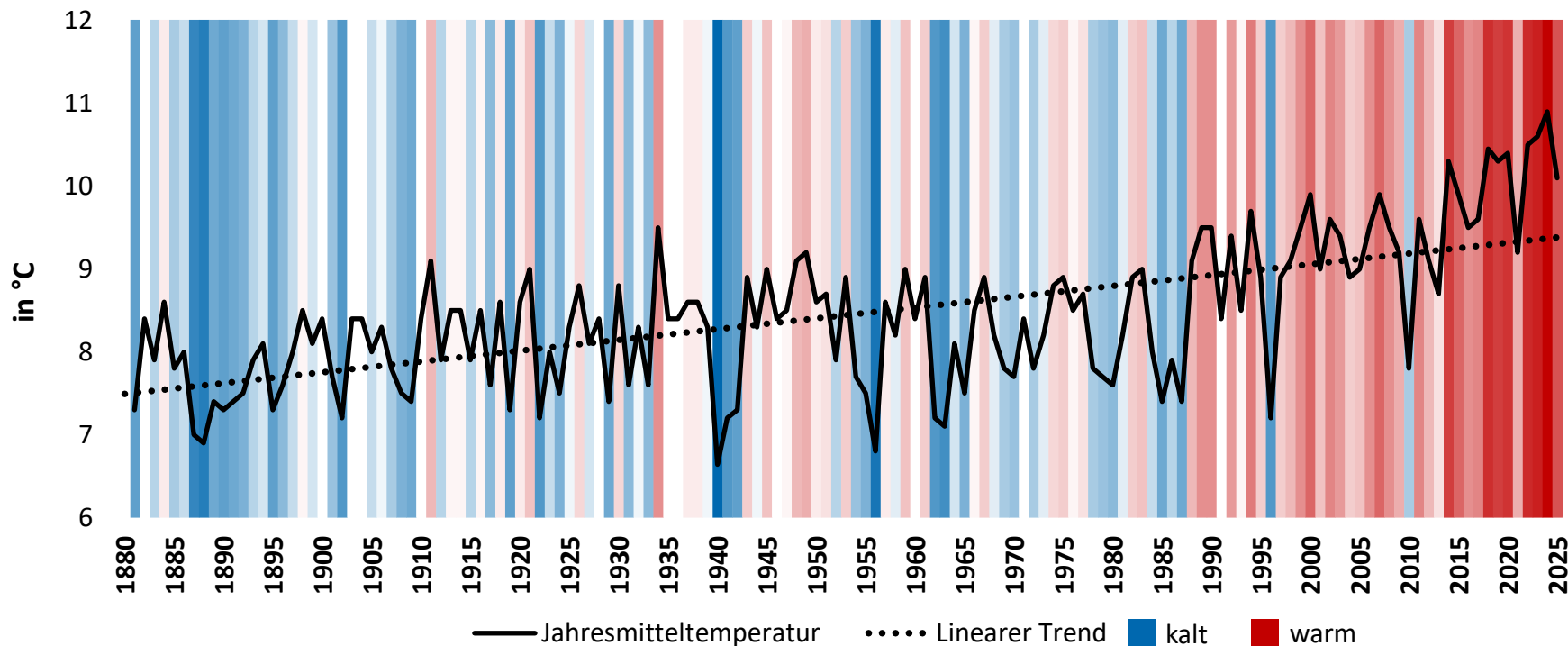
Monatliche Fernwärmeerzeugung nach Erzeugern*

netto, zur leitungsgebundenen Versorgung 2025 bisher: 100 Mrd. kWh**

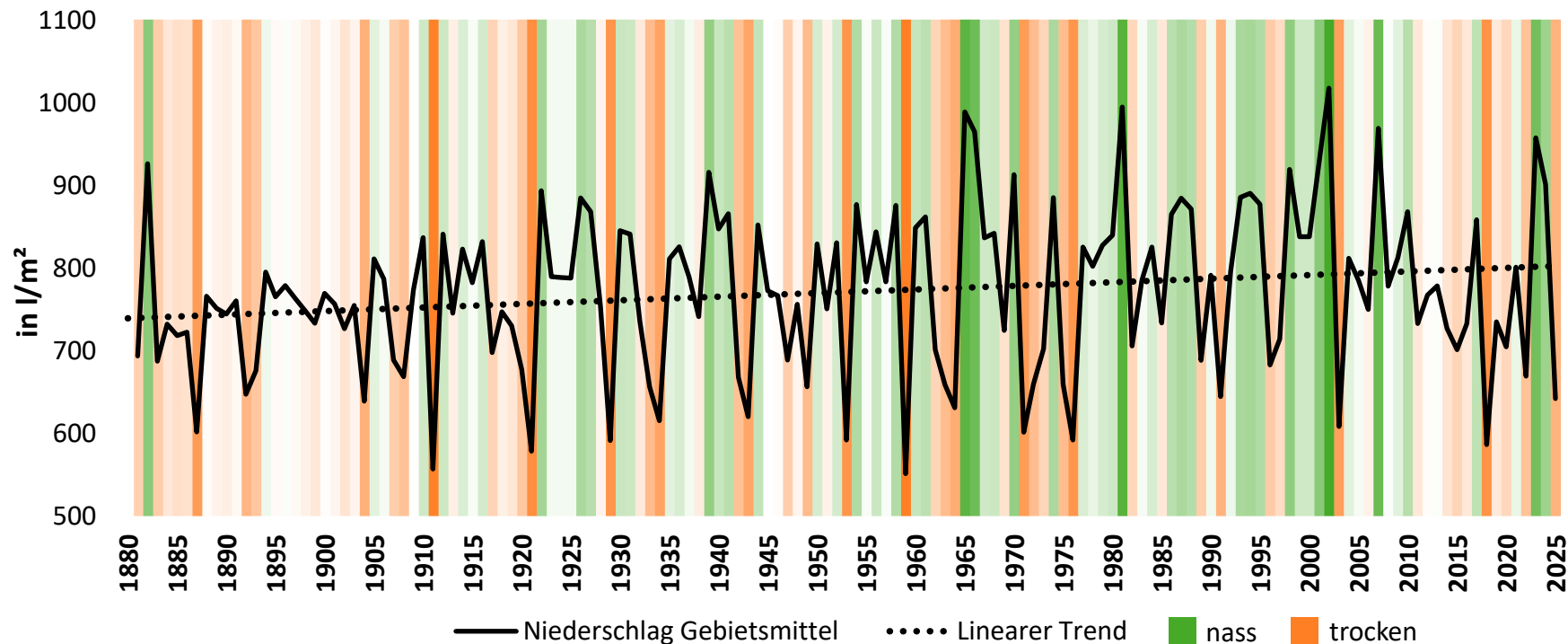
(Veränderung zum Vorjahreszeitraum gesamt: +4,1 %)



Jahresmitteltemperatur in Deutschland ab 1881



Niederschlag Gebietsmittel in Deutschland ab 1881



Quelle: DWD; BDEW (eigene Darstellung)