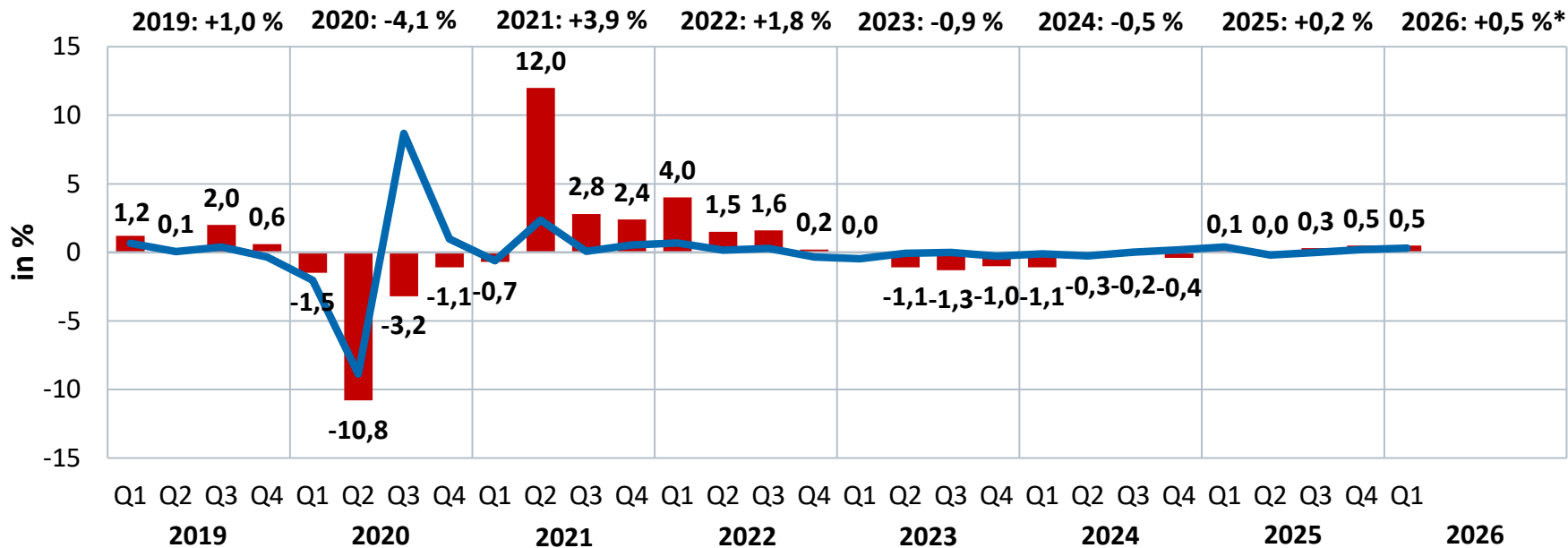
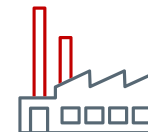


Bruttoinlandsprodukt (preisbereinigt, verkettet)

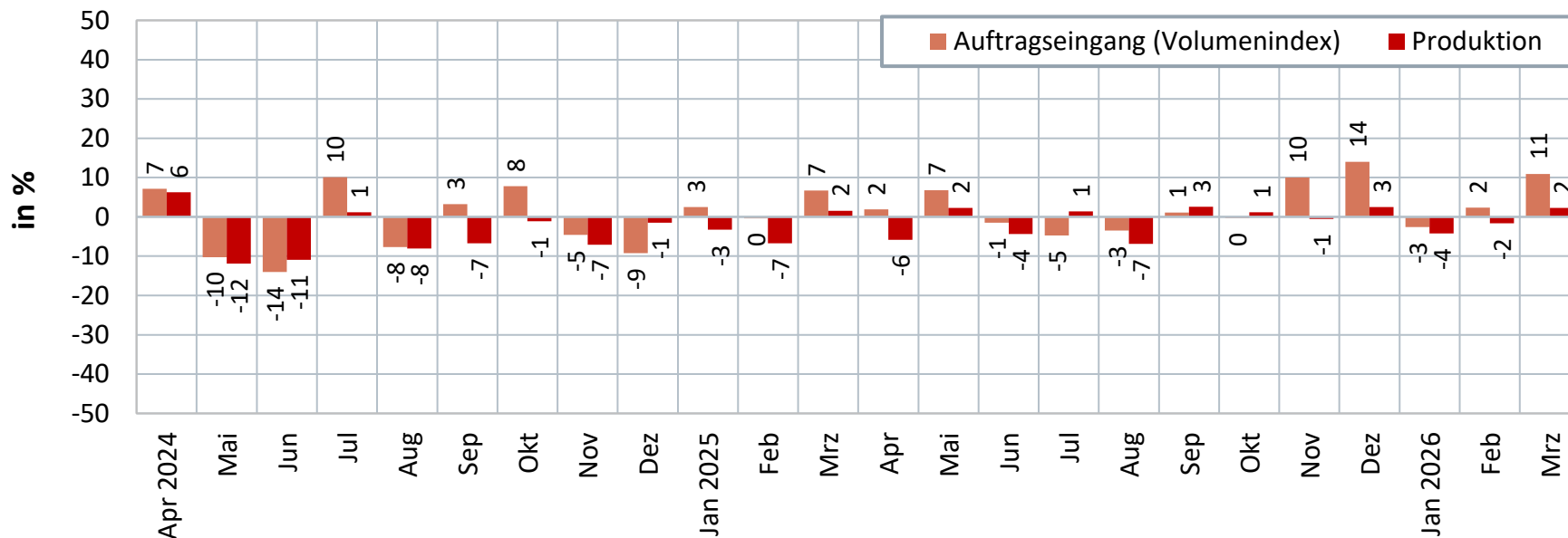


■ Veränderung gegenüber Vorjahresquartal in % (Ursprungswerte) — Veränderung gegenüber Vorquartal in % (saison- und kalenderbereinigt)

Entwicklung von Auftragseingang und Produktion: Verarbeitendes Gewerbe insgesamt



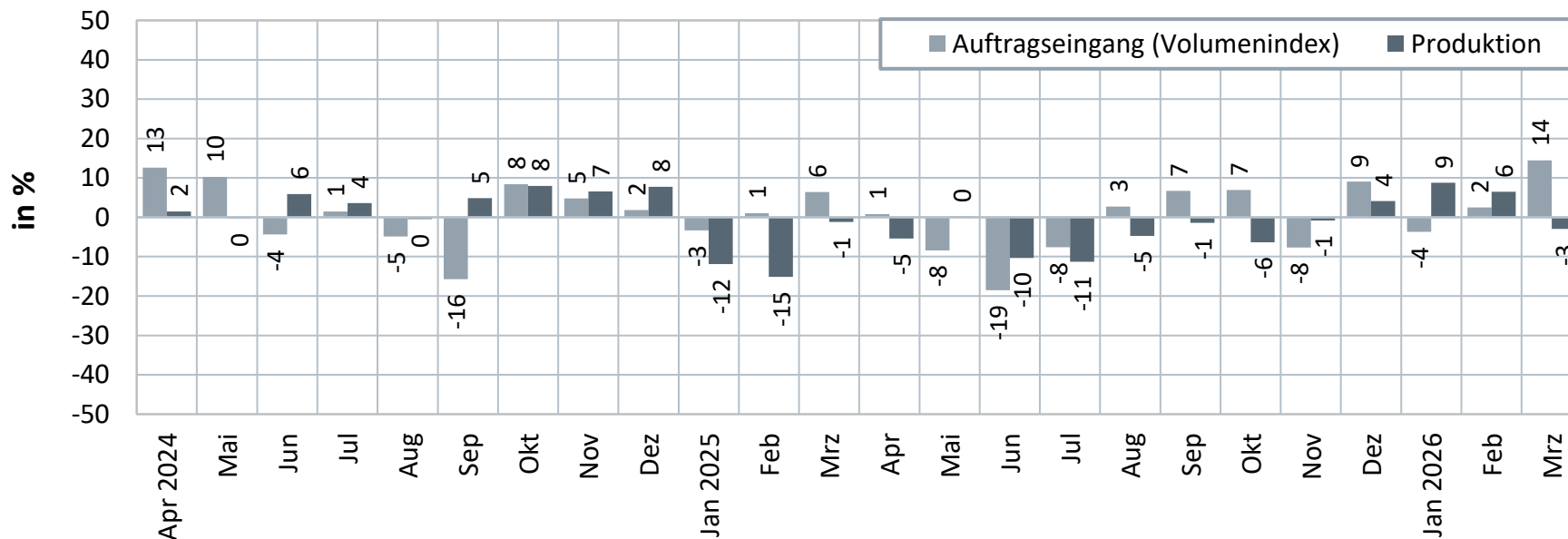
Veränderungsrate gegenüber Vorjahresmonat



Entwicklung von Auftragseingang und Produktion: Eisen- und Stahlerzeugung



Veränderungsrate gegenüber Vorjahresmonat

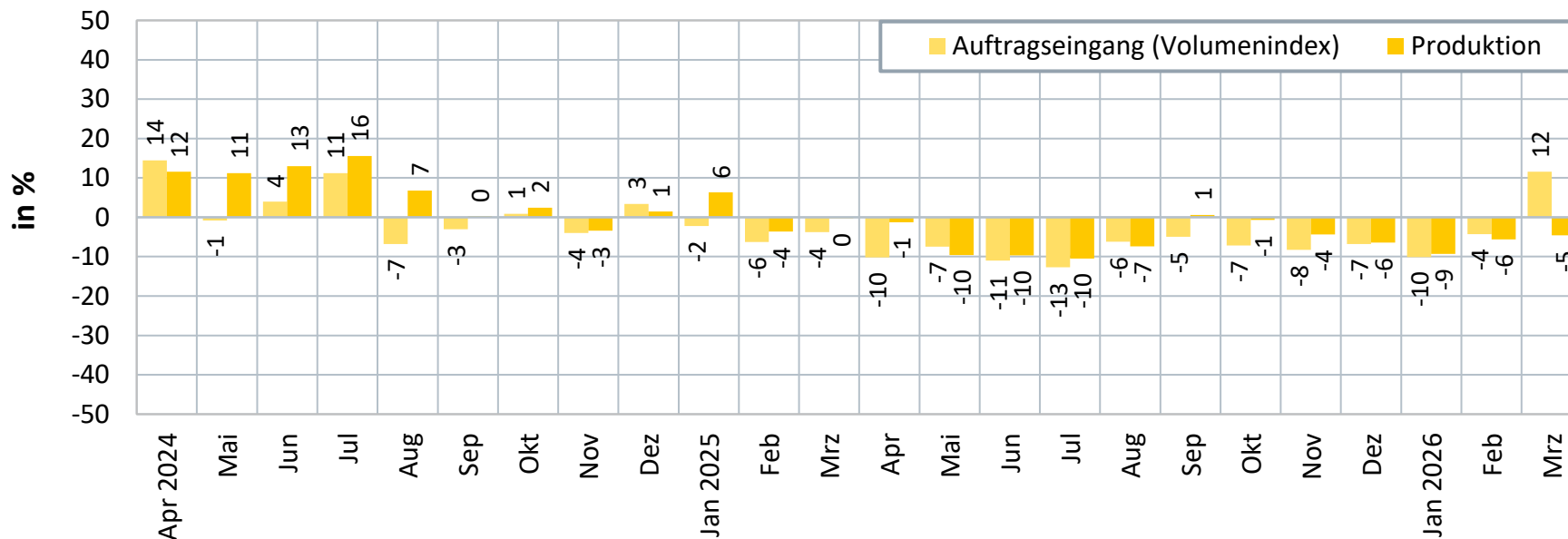


Quelle: Destatis, BDEW (eigene Berechnung)

Entwicklung von Auftragseingang und Produktion: Chemische Grundstoffe



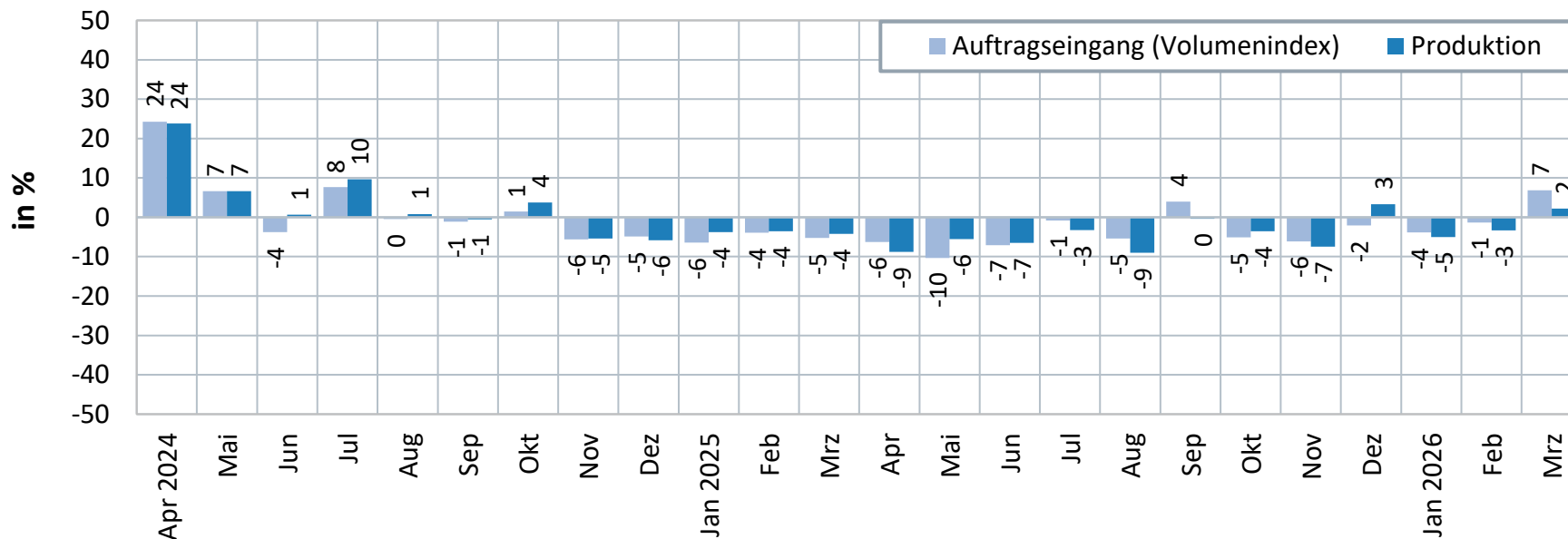
Veränderungsrate gegenüber Vorjahresmonat



Entwicklung von Auftragseingang und Produktion: Papierherstellung



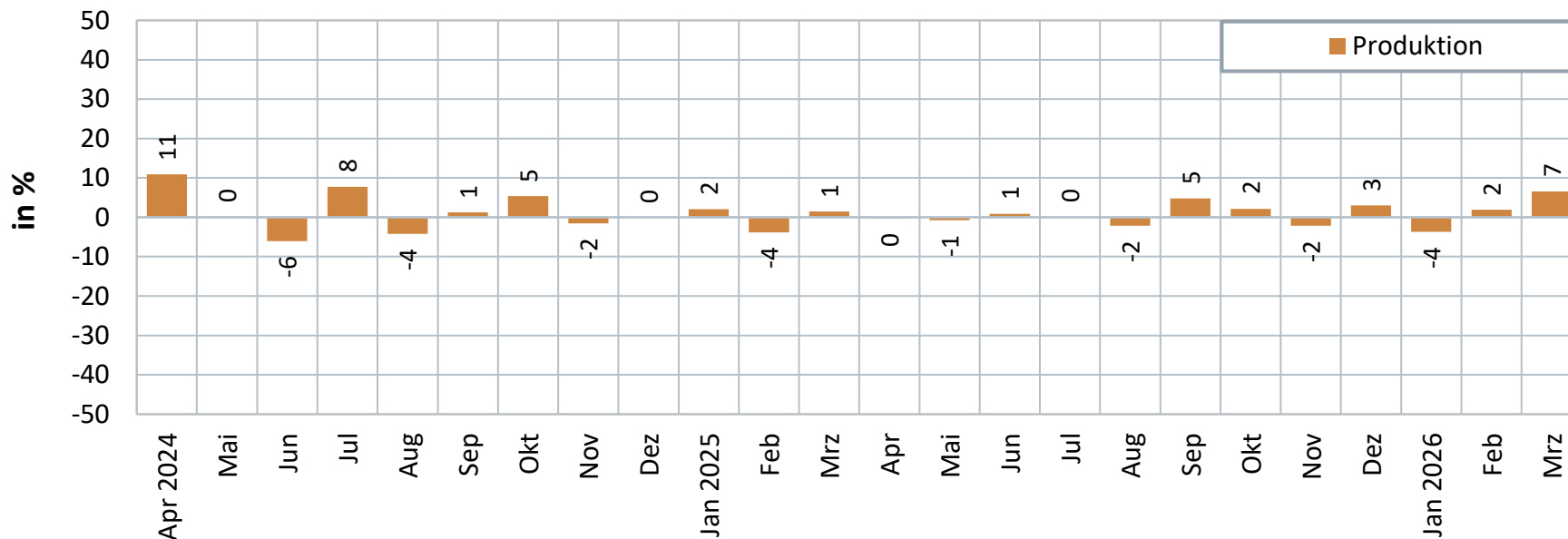
Veränderungsrate gegenüber Vorjahresmonat



Entwicklung der Produktion: Nahrungsmittel



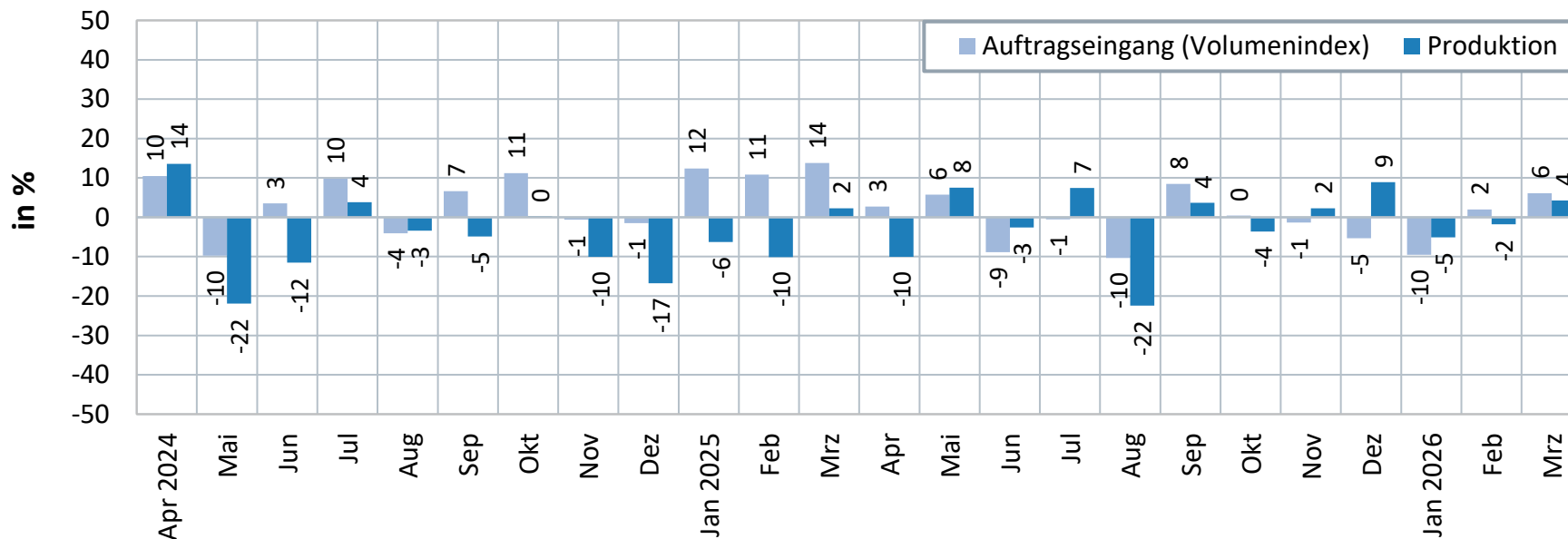
Veränderungsrate gegenüber Vorjahresmonat



Entwicklung von Auftragseingang und Produktion: Fahrzeugbau

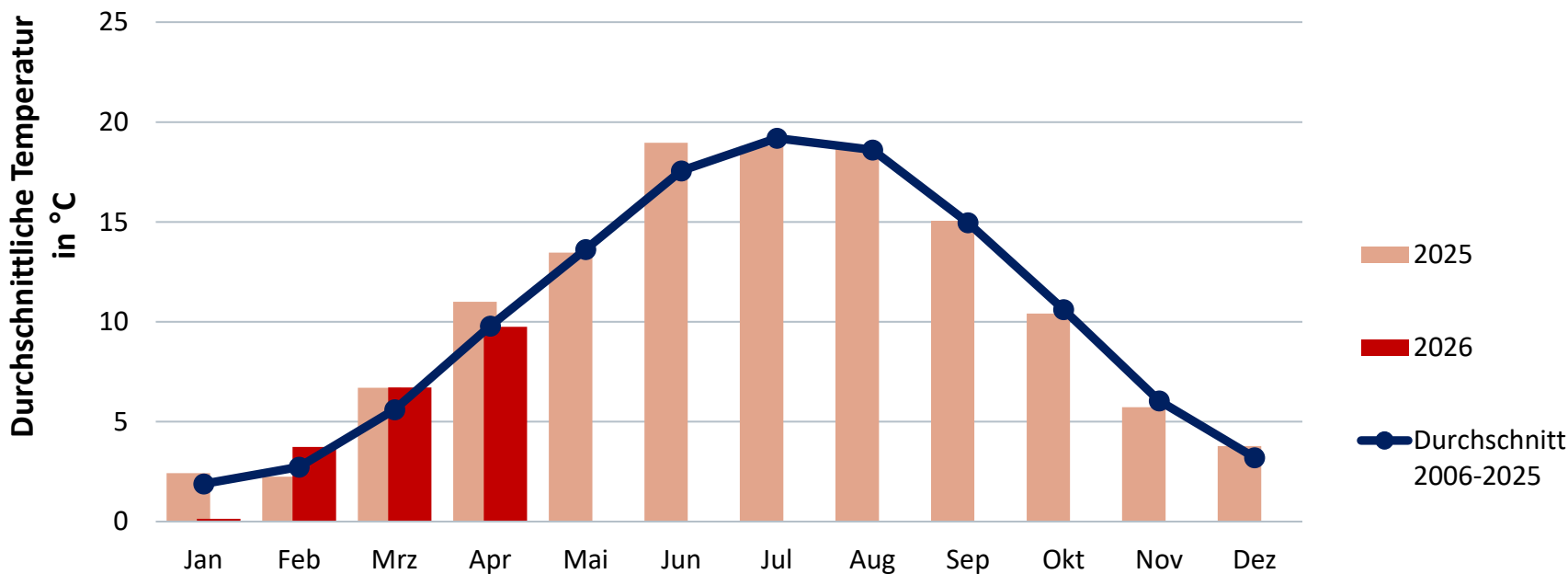


Veränderungsrate gegenüber Vorjahresmonat



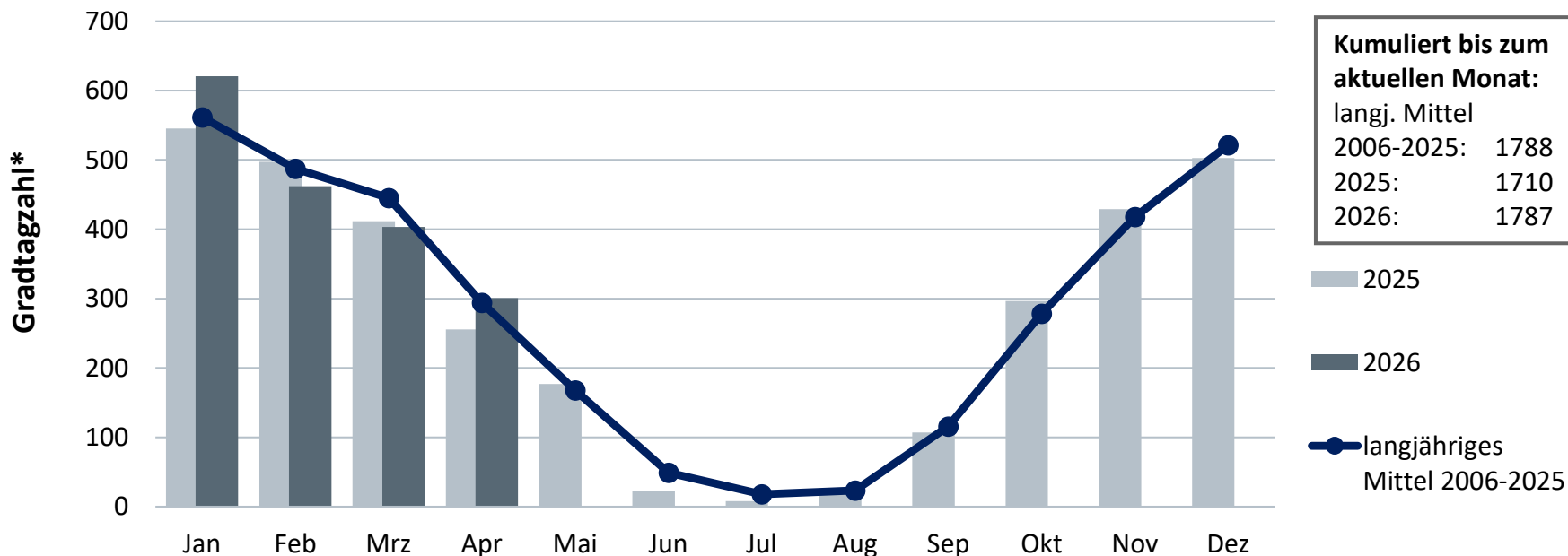
Temperatur

als Verbrauchsindikator gewichtet mit der Einwohnerzahl pro Bundesland zum 31.12.2024 –
Auswertung von 39 Wetterstationen des DWD



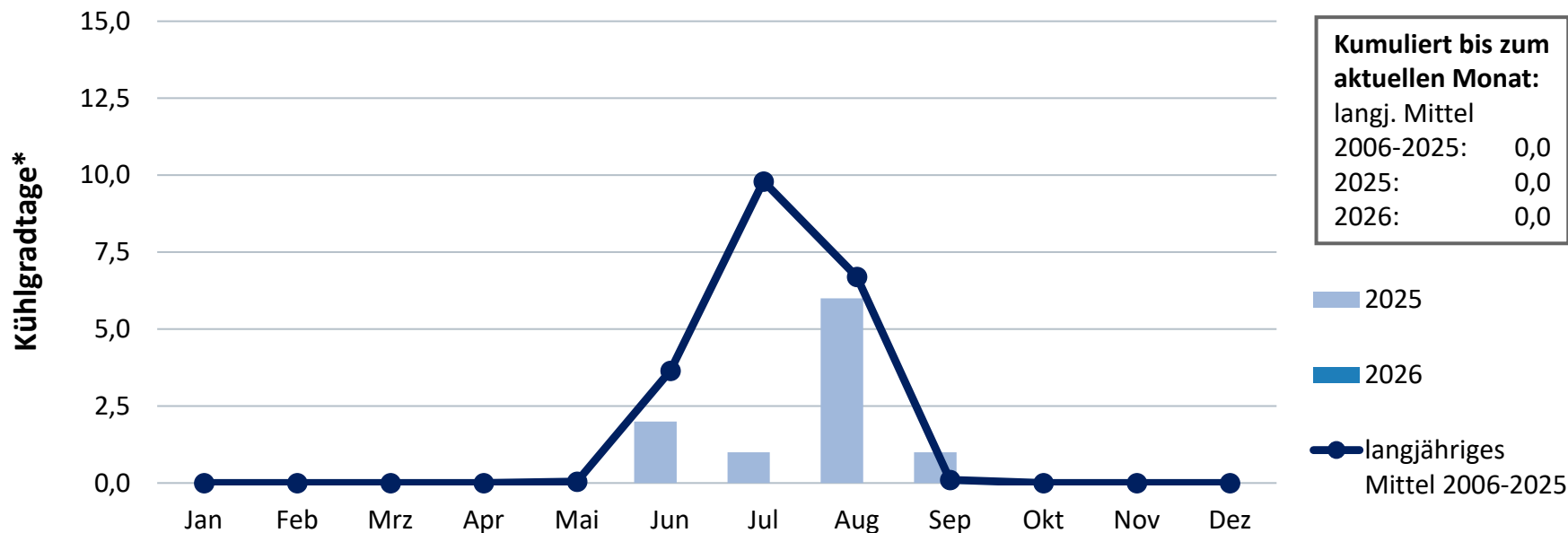
Gradtagzahl

als Verbrauchsindikator gewichtet mit der Einwohnerzahl pro Bundesland zum 31.12.2024 –
Auswertung von 43 Wetterstationen des DWD



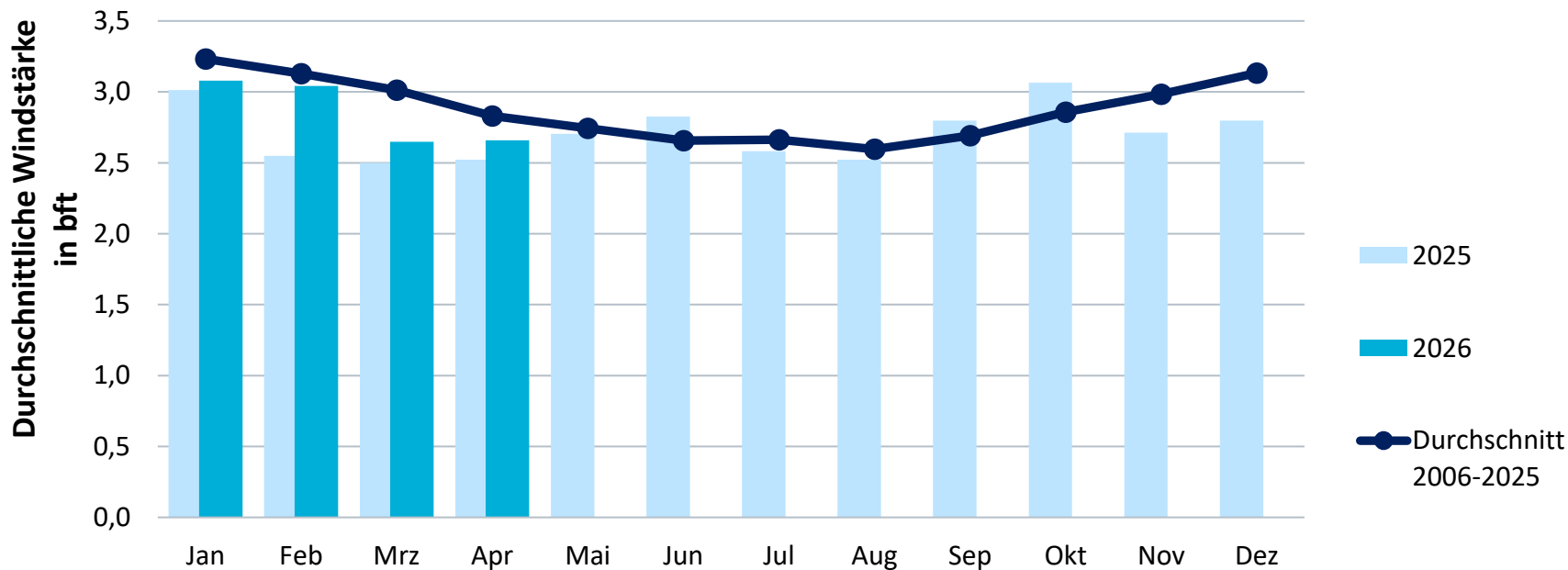
Kühlgradtage

als Verbrauchsindikator gewichtet mit der Fläche der Wohn- u. Nichtwohngebäude pro Bundesland
Berechnungsbasis: Tagestemperaturen von 450 Wetterstationen



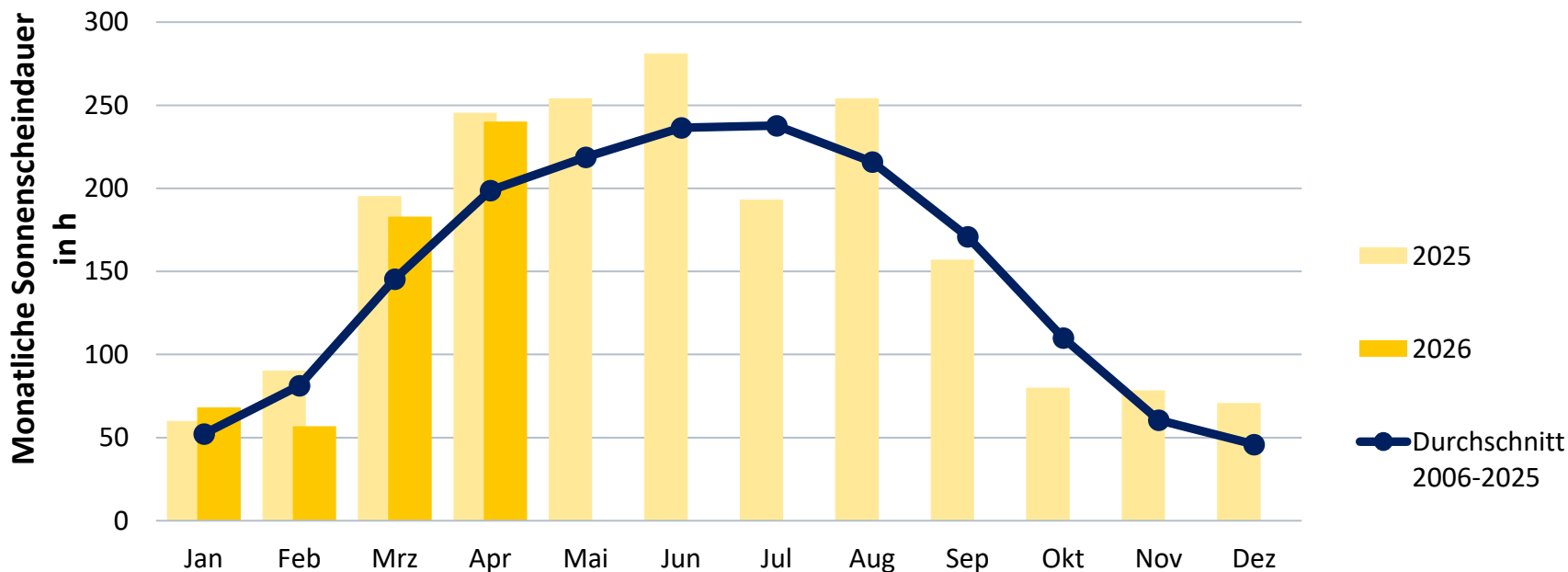
Windstärke

als Erzeugungsindikator gewichtet mit der geographischen Verteilung der inst. Leistung der WEA zum 31.12.2025 – Auswertung von 39 Wetterstationen des DWD



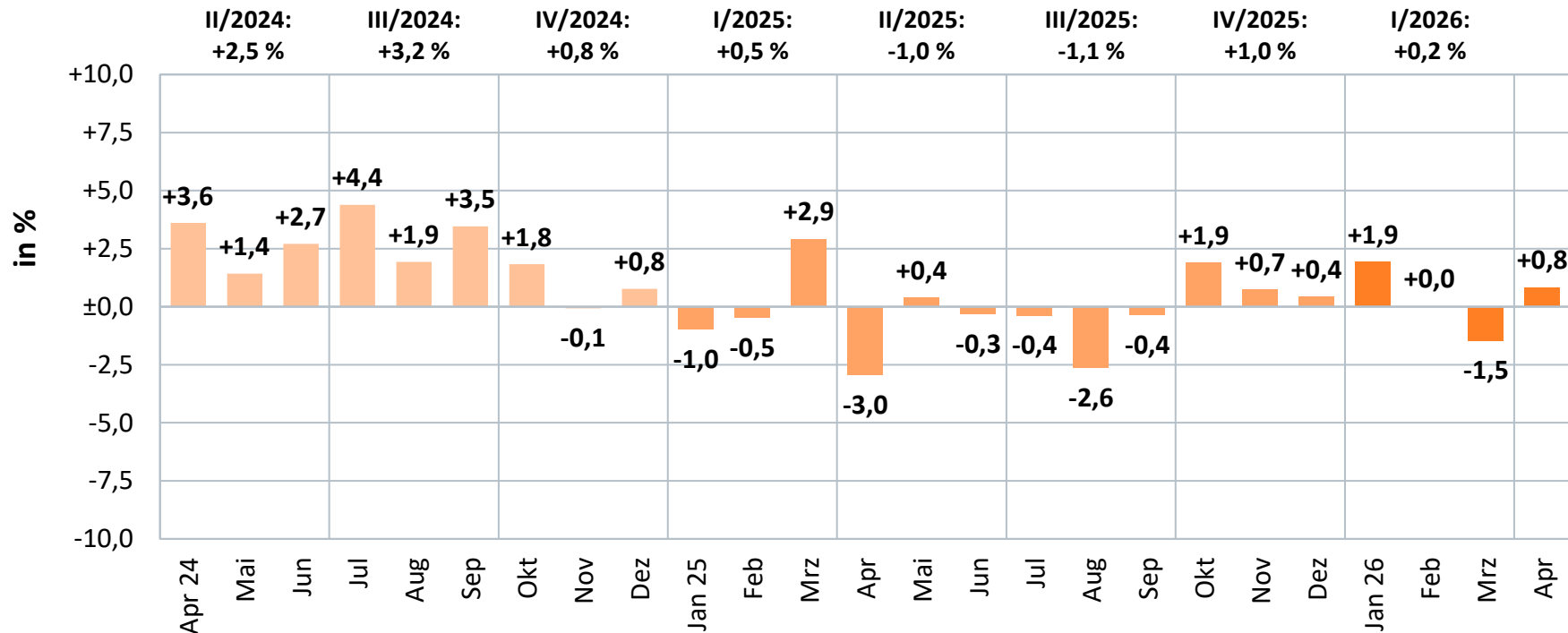
Sonnenschein

als Erzeugungsindikator gewichtet mit der geographischen Verteilung der inst. Leistung der PV-Anlagen zum 31.12.2025 – Auswertung von 39 Wetterstationen des DWD



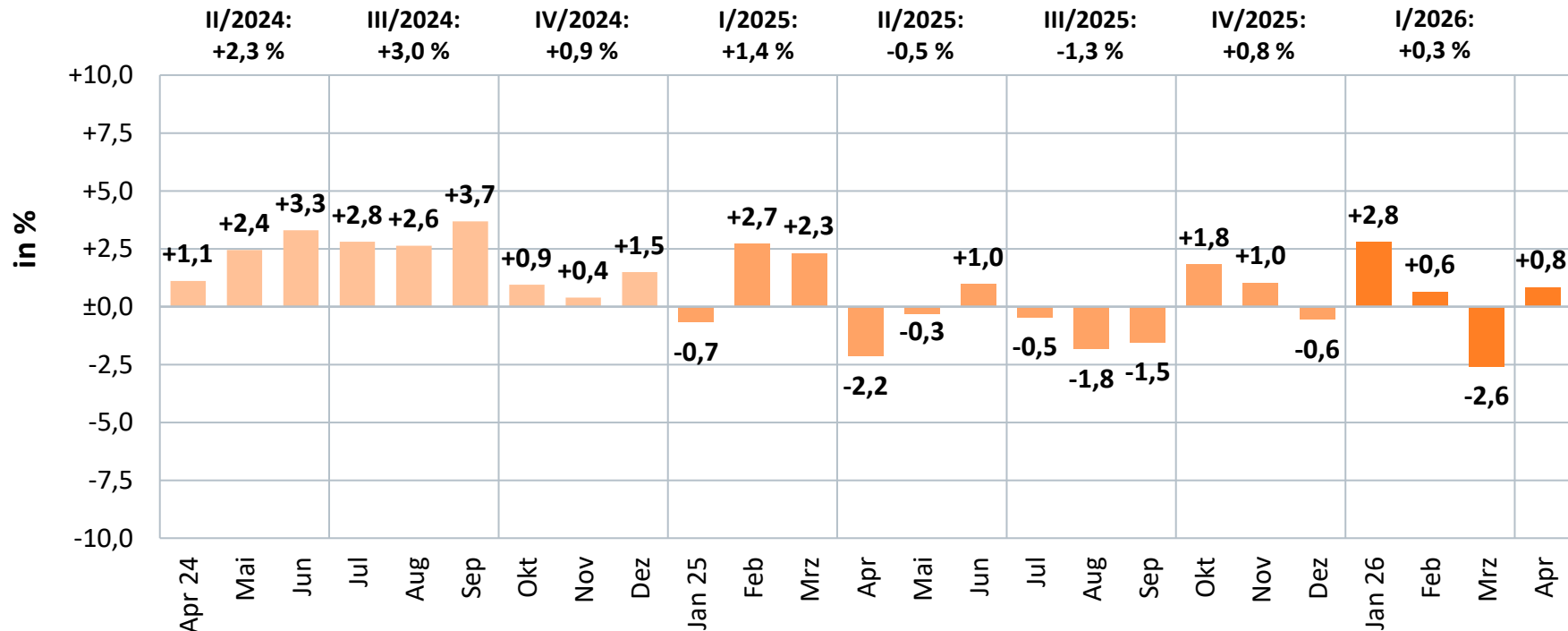
Entwicklung des Gesamtstromverbrauchs

Veränderungen gegenüber Vorjahreszeitraum (kalendermonatlich)



Entwicklung des Gesamtstromverbrauchs

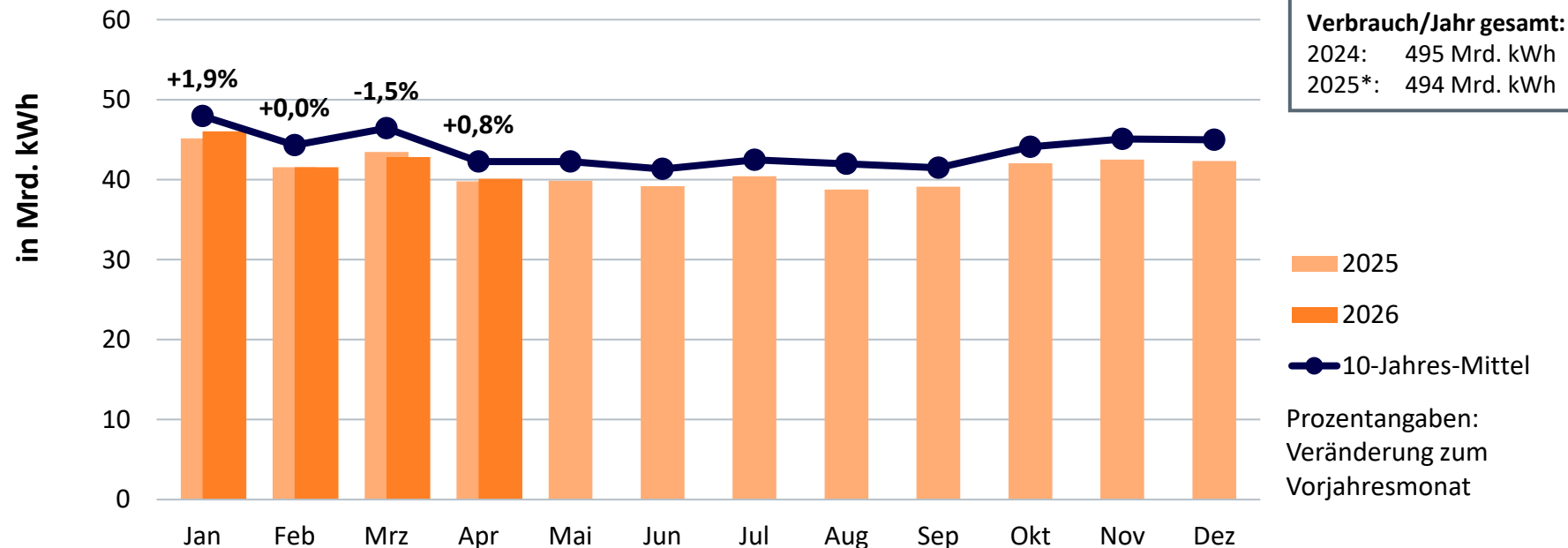
Veränderungen gegenüber Vorjahreszeitraum (normalarbeitstäglich)



Monatlicher Stromverbrauch in Deutschland

Gesamtstromverbrauch 2026 bisher: 171 Mrd. kWh*

(Veränderung zum Vorjahreszeitraum gesamt: +0,3 %)



Kumuliert bisher:	
2024:	171 Mrd. kWh
2025*:	170 Mrd. kWh
2026*:	171 Mrd. kWh
Verbrauch/Jahr gesamt:	
2024:	495 Mrd. kWh
2025*:	494 Mrd. kWh

- 2025
- 2026
- 10-Jahres-Mittel

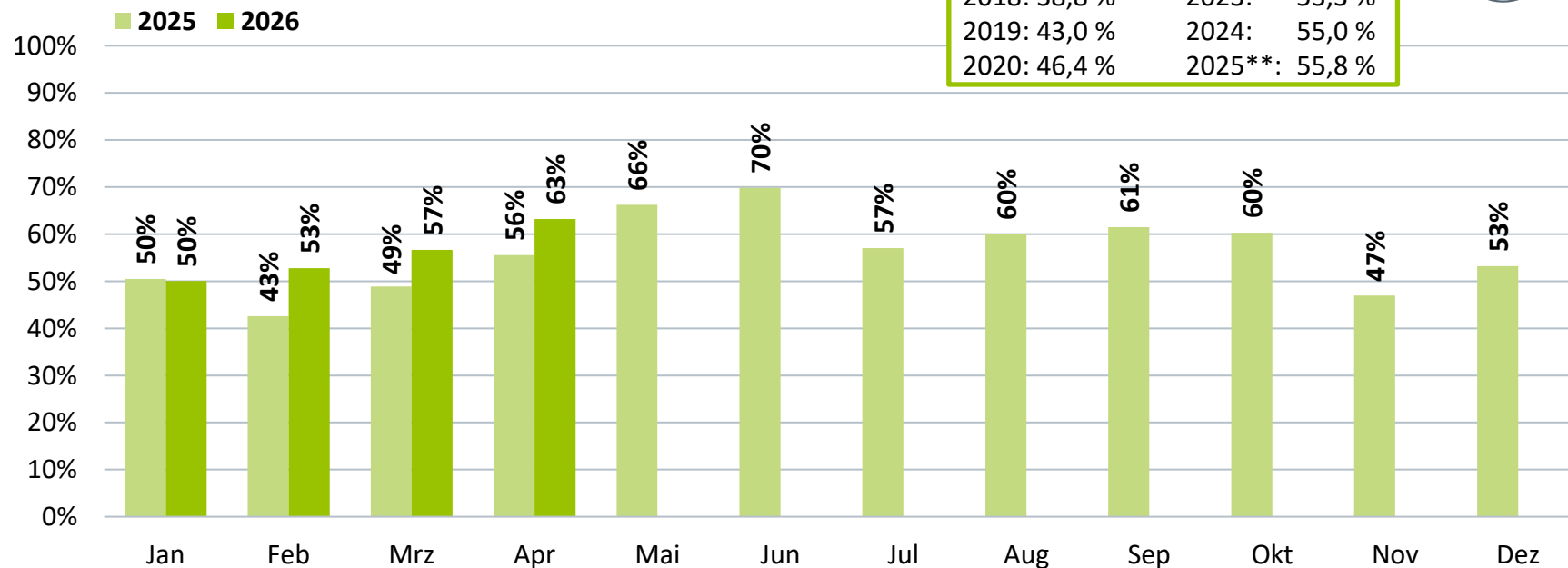
Prozentangaben:
Veränderung zum
Vorjahresmonat

Quelle: BDEW, Stand 05/2026

* vorläufig; kalendermonatlich

Erneuerbaren-Quote

Anteil Erneuerbare Energien am Stromverbrauch*



Jahreswerte		
2016: 32,2 %	2021:	42,2 %
2017: 36,6 %	2022:	46,8 %
2018: 38,8 %	2023:	53,3 %
2019: 43,0 %	2024:	55,0 %
2020: 46,4 %	2025**:	55,8 %

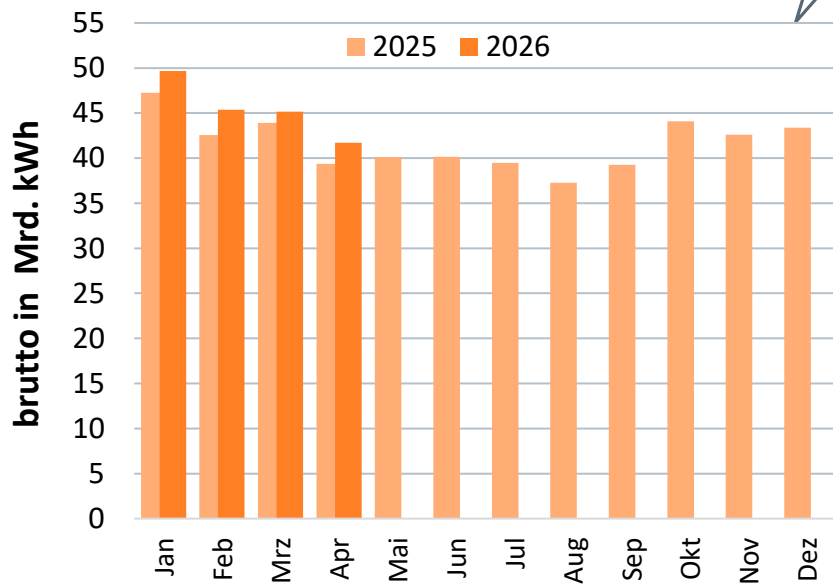


*nachrichtlich: Anteil Erneuerbarer Energien an der Deckung des Brutto-Inlandsstromverbrauchs

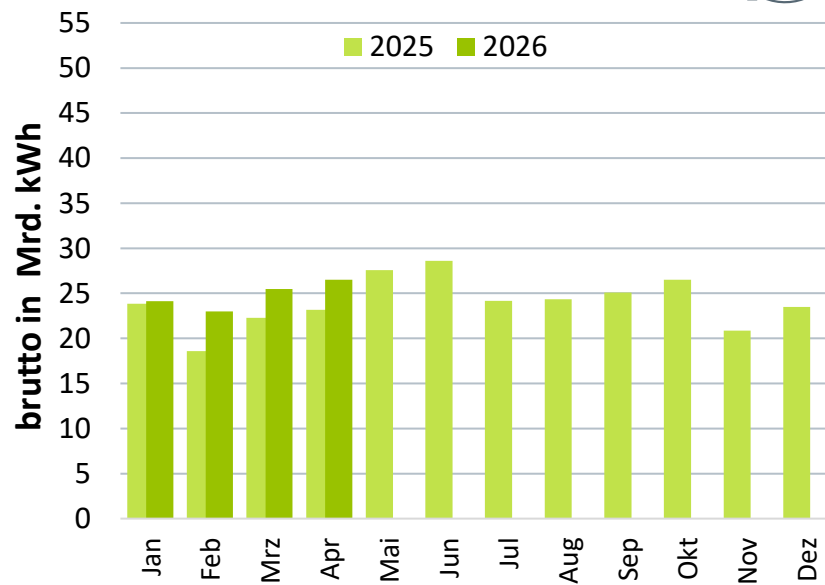
**vorläufig

Stromerzeugung insgesamt und aus Erneuerbaren Energien

Stromerzeugung insgesamt

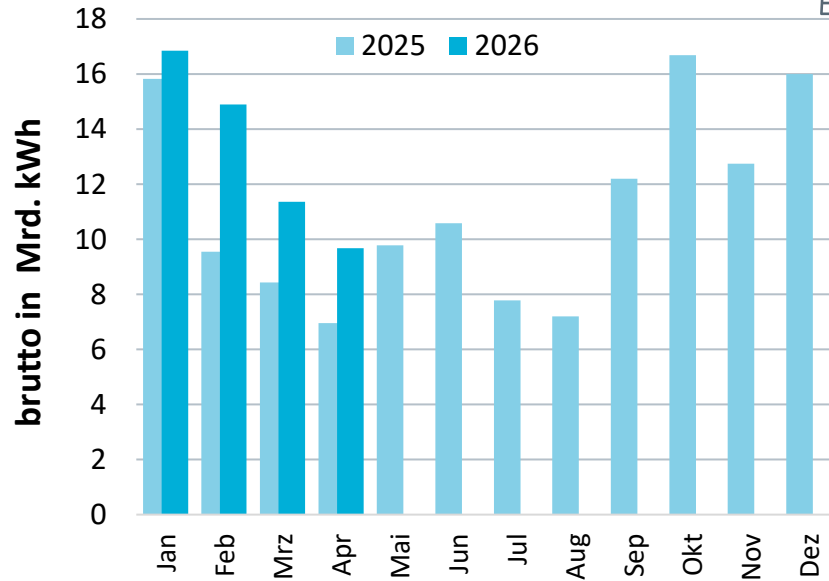


Erneuerbare Energien insgesamt

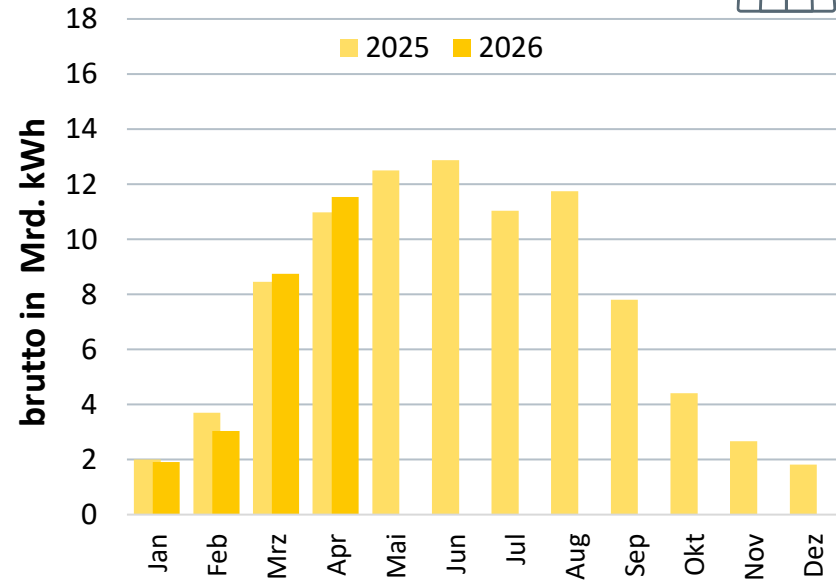


Stromerzeugung aus Wind- und Solarenergie

Windenergie (an Land und auf See)

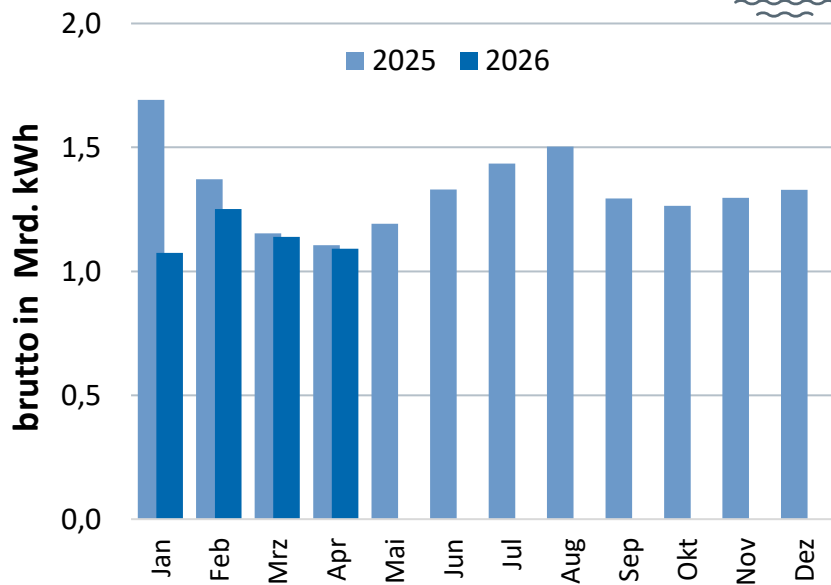


Solarenergie

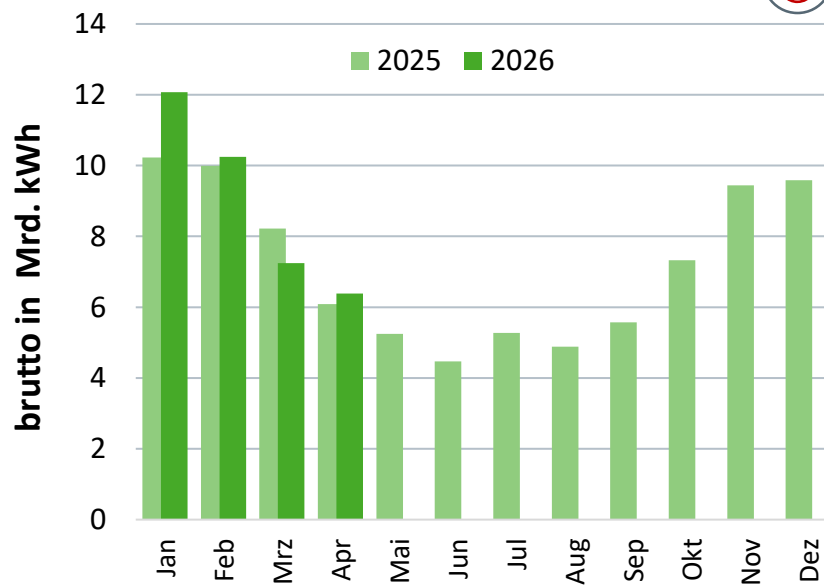


Stromerzeugung aus Wasserkraft und Erdgas

Wasser

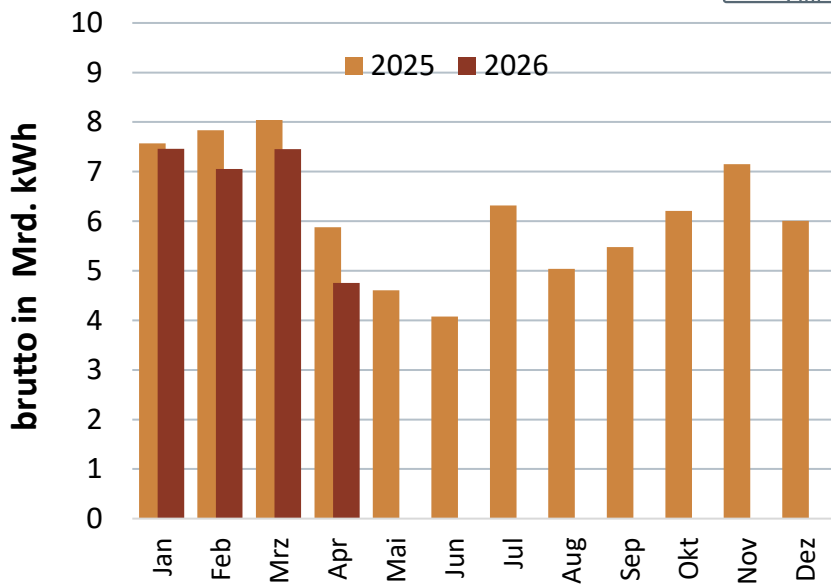
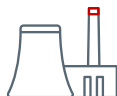


Erdgas

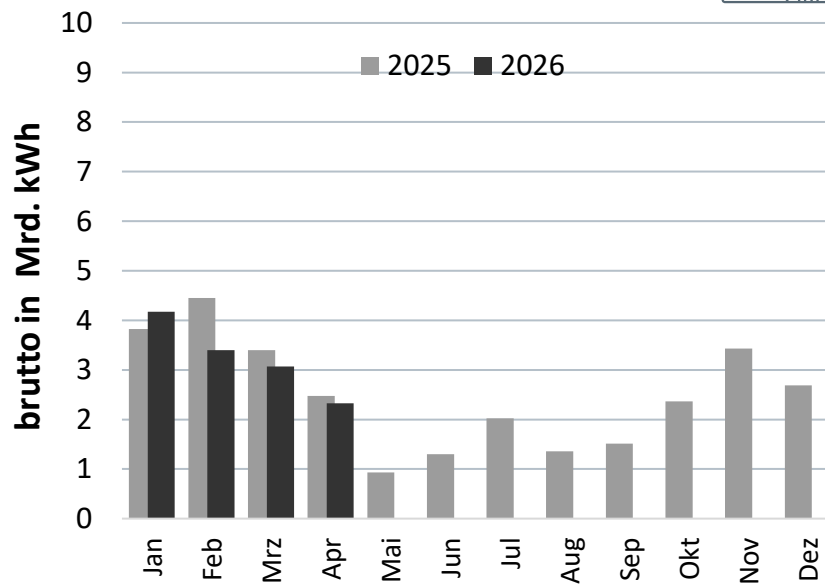


Stromerzeugung aus Braun- und Steinkohle

Braunkohle

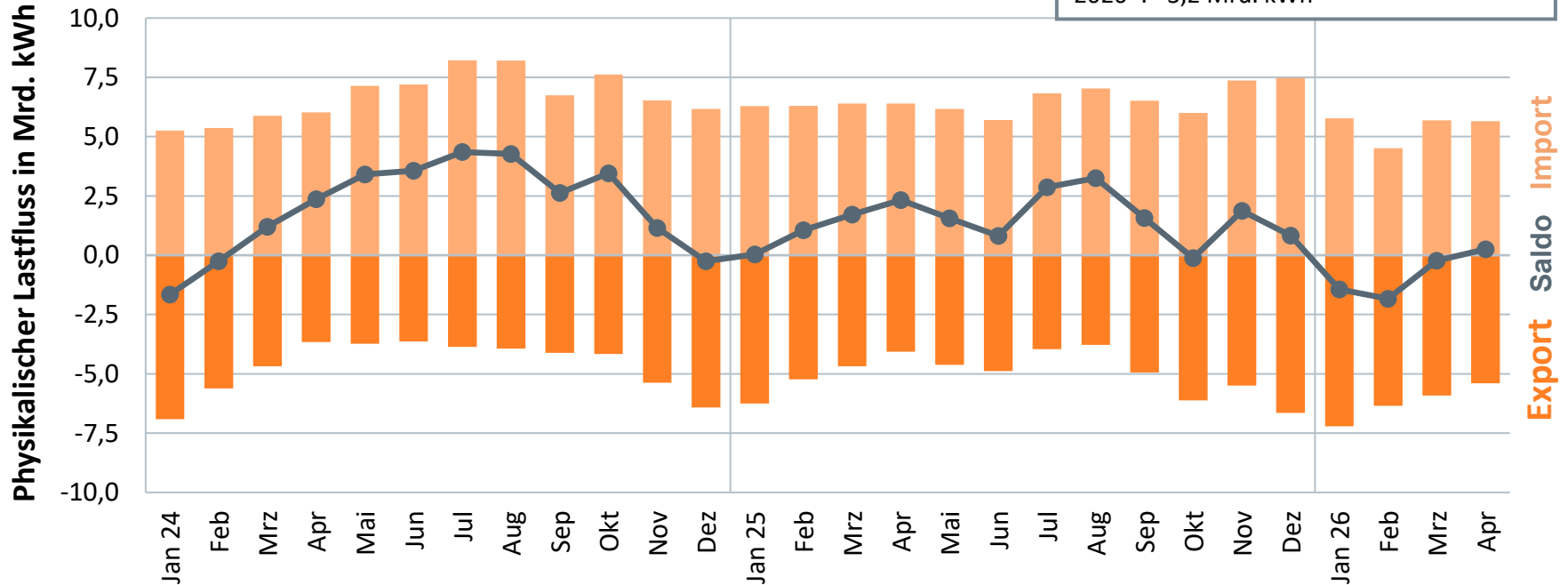


Steinkohle



Saisonaler Verlauf des Stromaustauschs

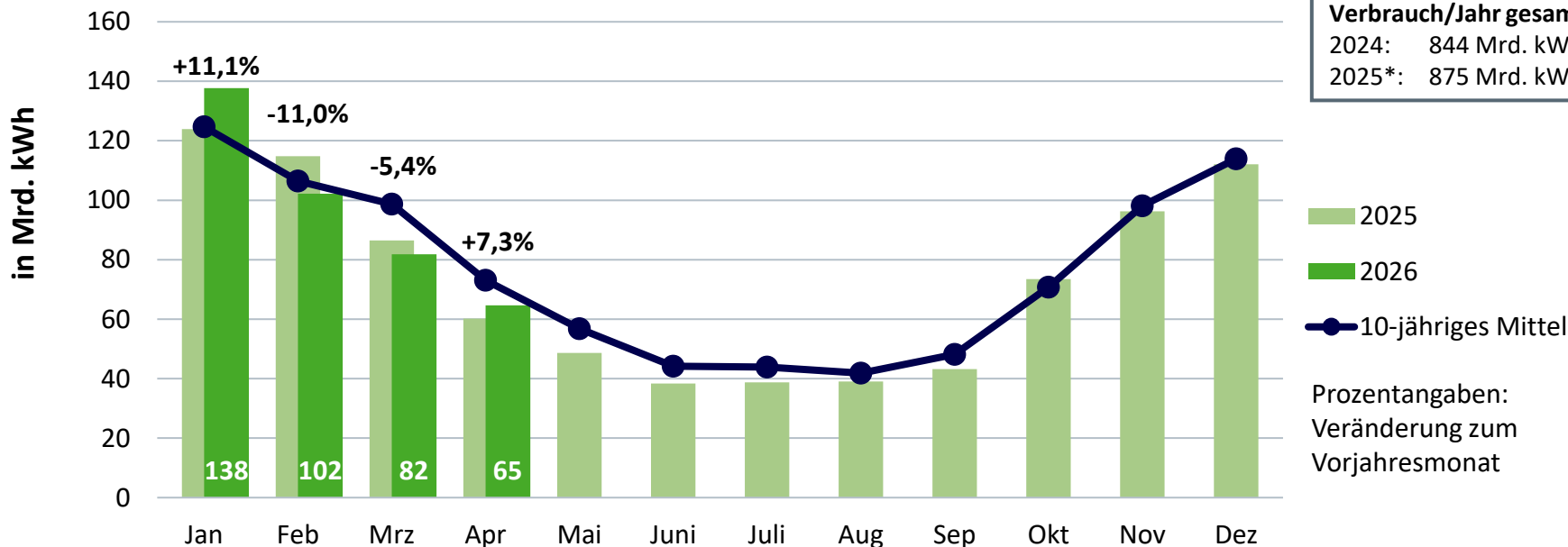
Kumuliert bisher:	Jahressaldo:
2024: +1,7 Mrd. kWh	+24,2 Mrd. kWh
2025: +5,1 Mrd. kWh	+17,8 Mrd. kWh
2026*: -3,2 Mrd. kWh	



Monatlicher Erdgasverbrauch in Deutschland

2026 bisher: 386 Mrd. kWh*

(Veränderung gegenüber Vorjahreszeitraum gesamt: +0,2 %)

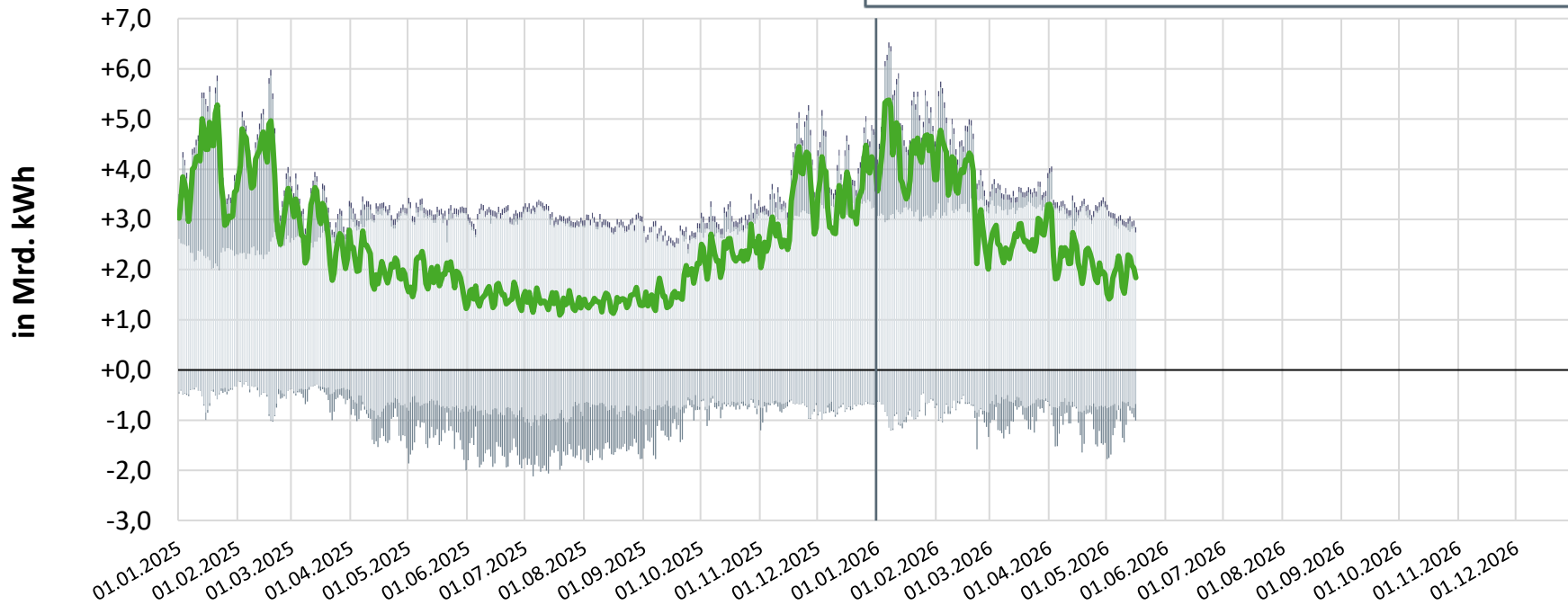
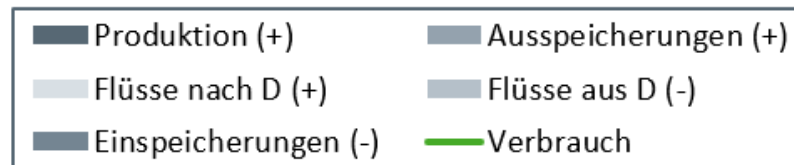


Quelle: BDEW, Stand 05/2026

* vorläufig

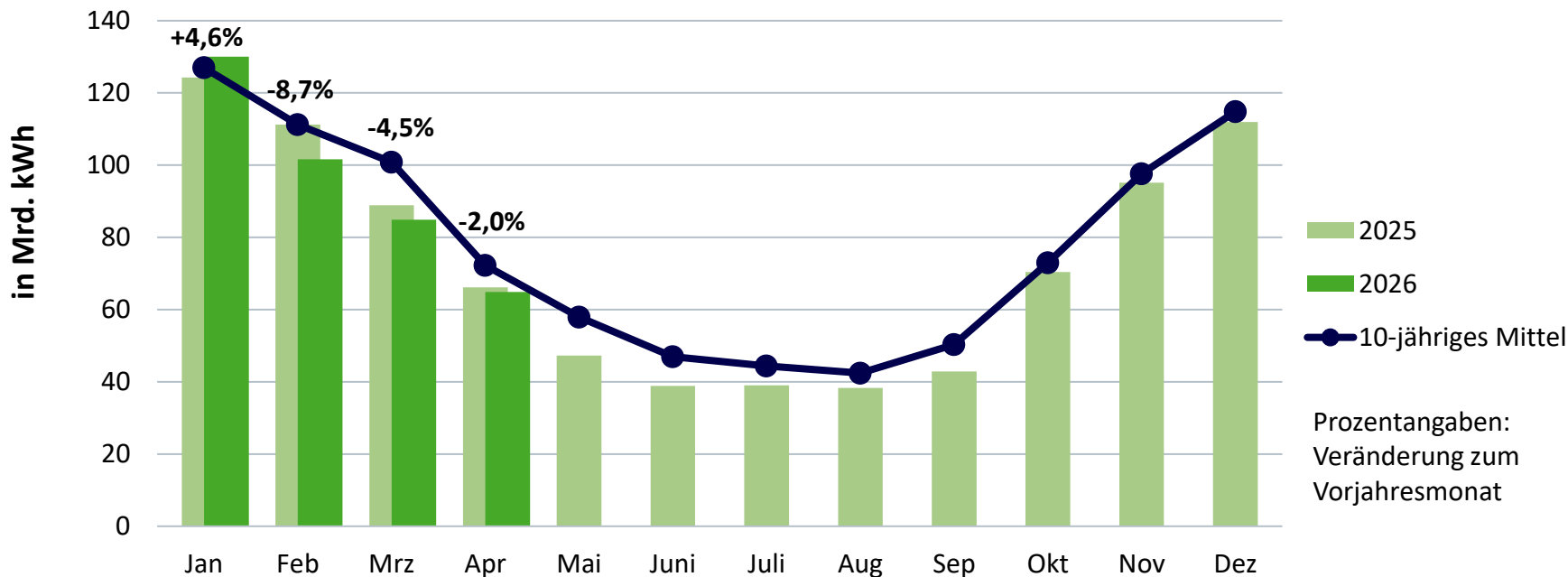
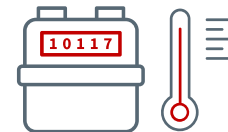
Erdgasbilanz Deutschland

Tageswerte 01.01.2025 – 16.05.2026



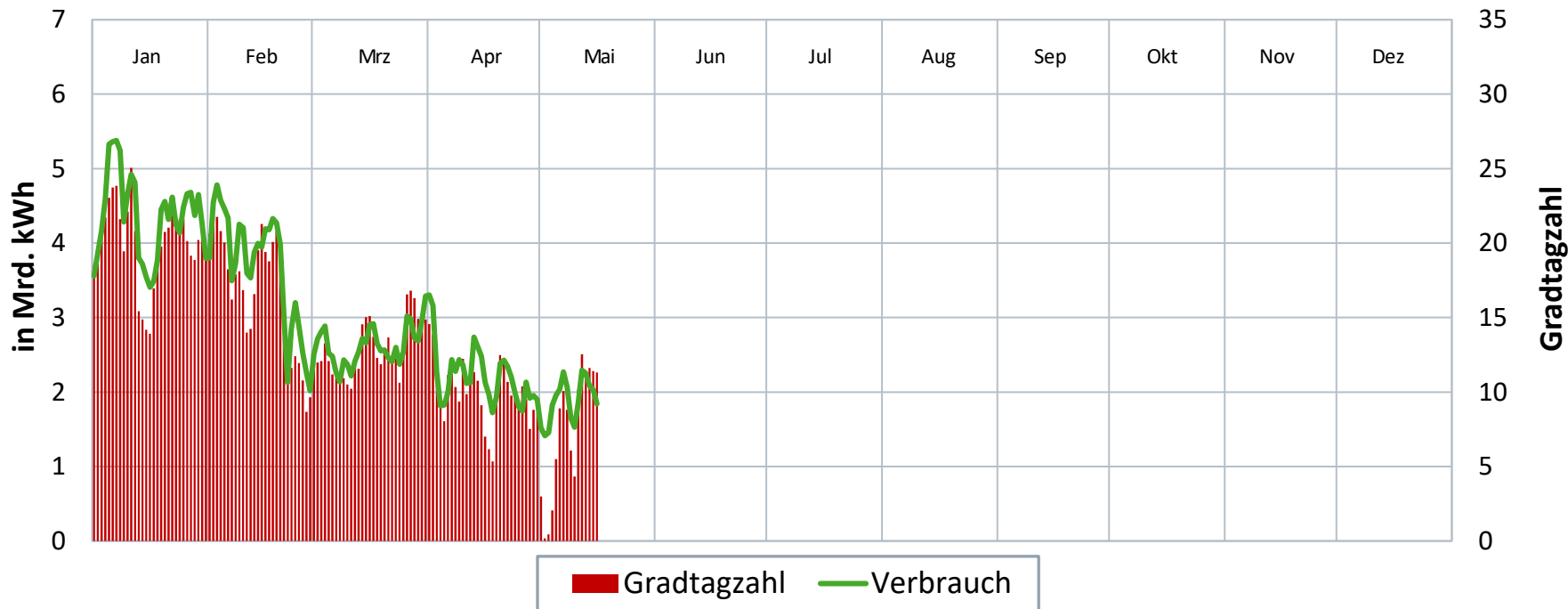
Bereinigter monatlicher Erdgasverbrauch*

Veränderung gegenüber Vorjahreszeitraum 2026 bisher gesamt: -2,3 %**

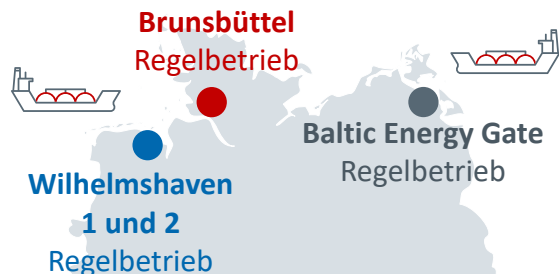


Täglicher Erdgasverbrauch 2026

Tageswerte 01.01. – 16.05.2026, berechnet

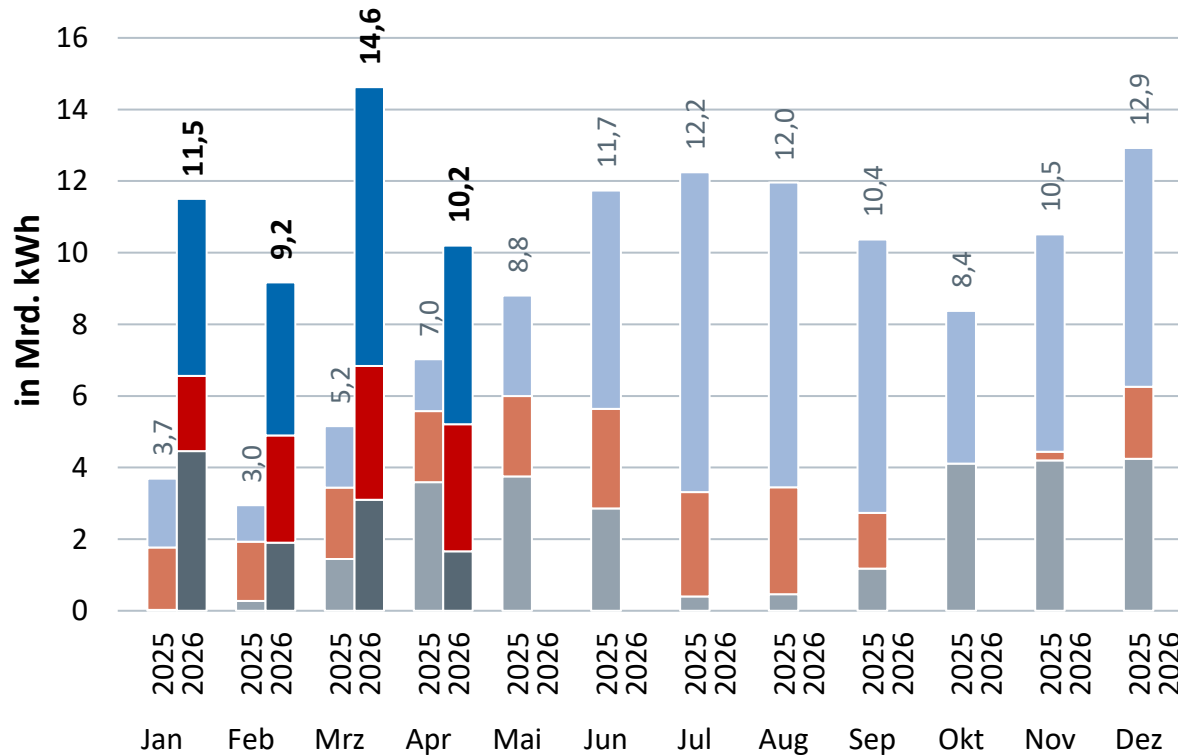


Gaseinspeisung über deutsche LNG-Terminals



Herkunft	Jahr 2025	2026 bisher
USA	94,3 %	88,9 %
Äquatorialguinea	1,0 %	2,3 %
Offshore Westafrika	-	2,3 %
Norwegen	3,7 %	2,2 %
Angola	-	2,2 %
Kamerun	-	2,0 %
Trinidad & Tobago	1,0 %	-

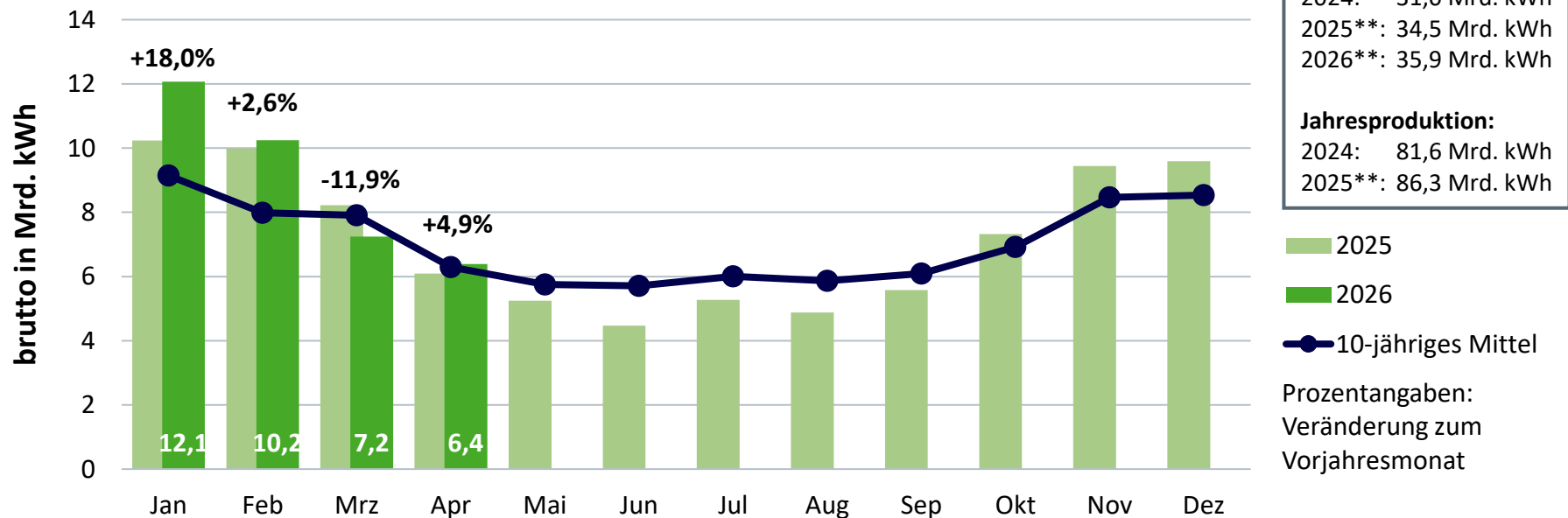
Quellen: GIE AGSI/ALSI, Vesselfinder; Stand 05/2026



Monatliche Stromerzeugung aus Erdgas in Deutschland*

2026 bisher: 36 Mrd. kWh**

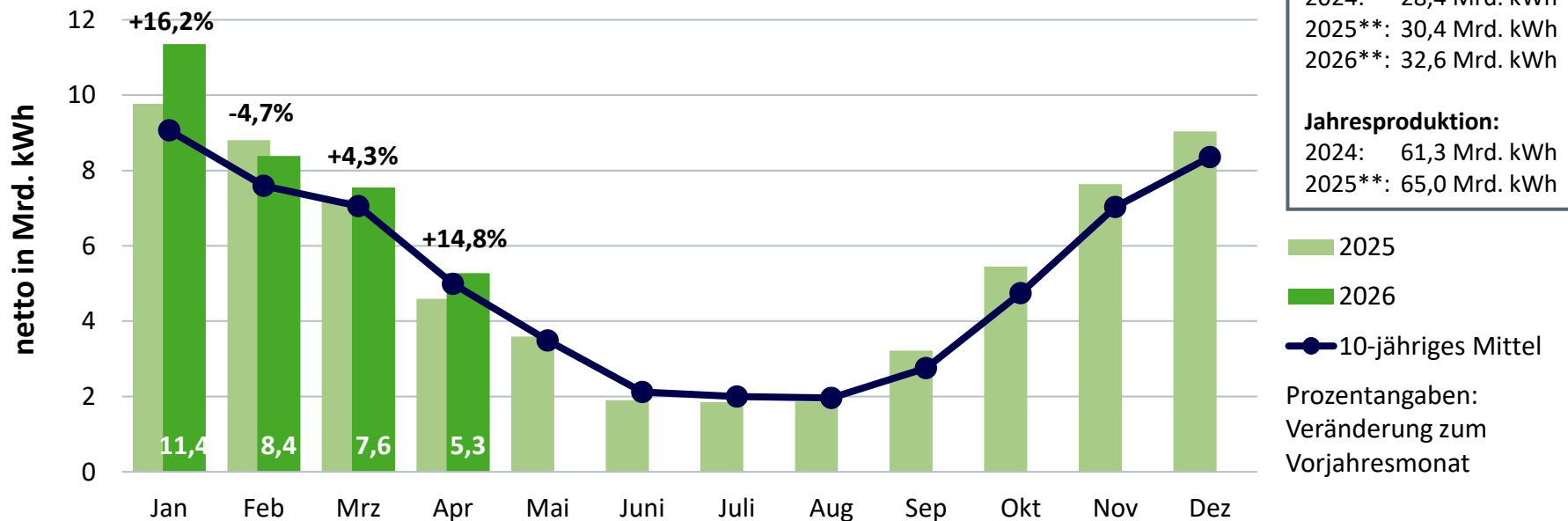
(Veränderung zum Vorjahreszeitraum gesamt: +4,1 %)



Monatliche Fernwärmeerzeugung aus Erdgas in Deutschland*

zur leitungsgebundenen Versorgung 2026 bisher: 33 Mrd. kWh**

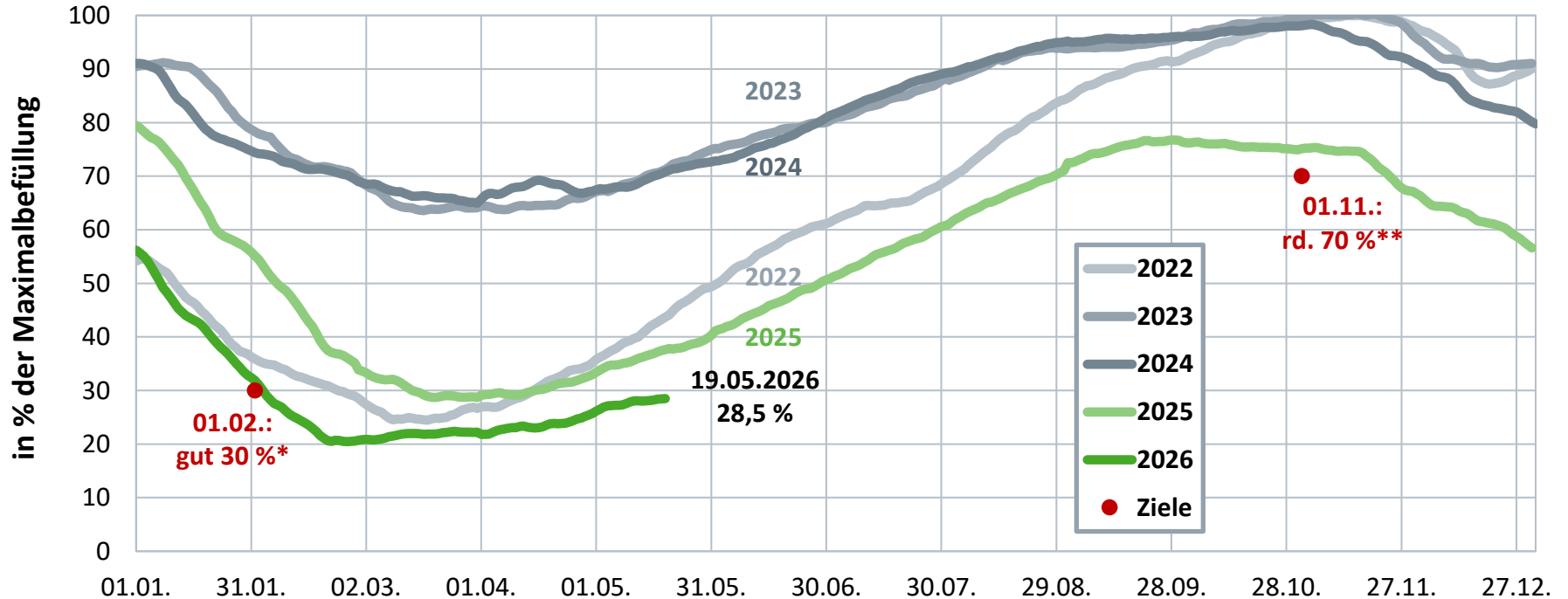
(Veränderung zum Vorjahreszeitraum gesamt: +7,1 %)



* der Fernwärme-/kälteversorger sowie Einspeisungen von Industrie und sonstigen Erzeugern

** vorläufig

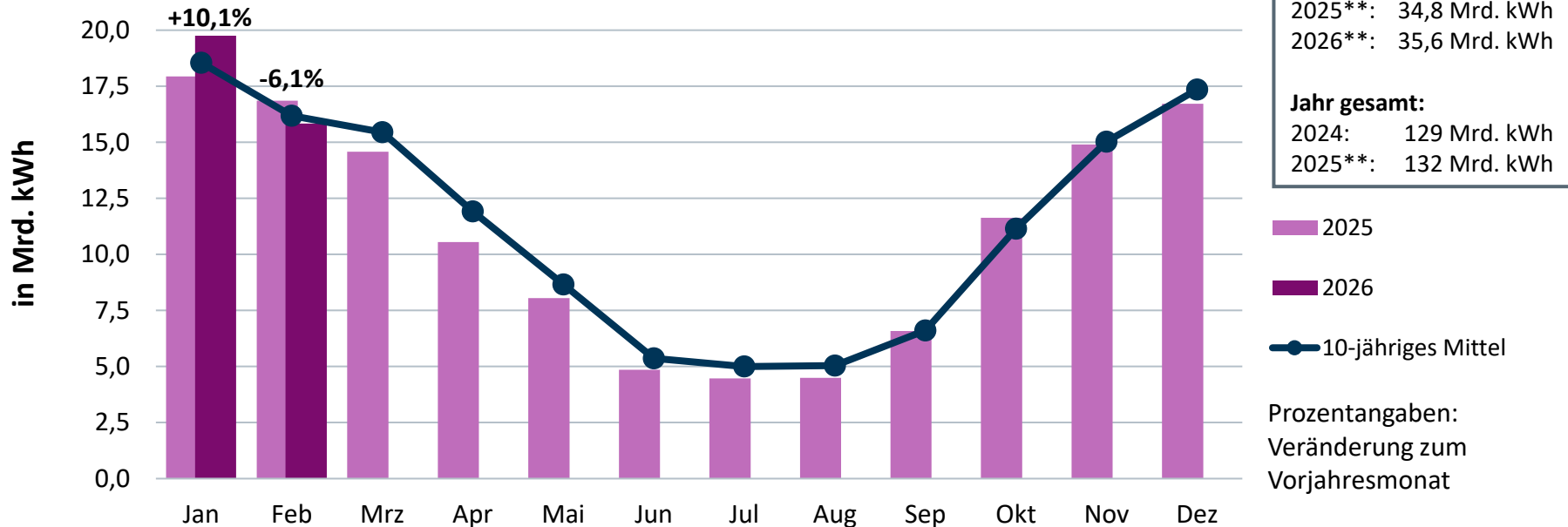
Prozentuale Speicherfüllstände der deutschen Erdgasspeicher



Monatliches Fernwärmeaufkommen* in Deutschland

2026 bisher: 36 Mrd. kWh**

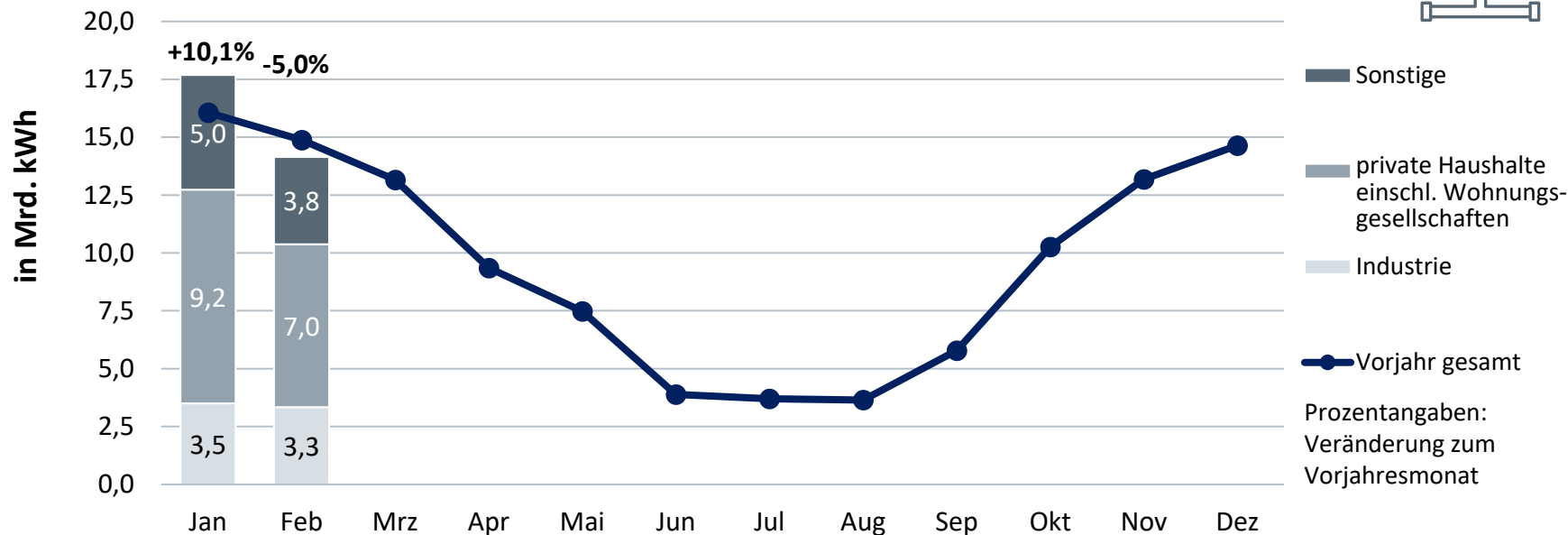
(Veränderung zum Vorjahreszeitraum gesamt: +2,3 %)



Monatliche Fernwärmeverwendung* nach Abnehmern

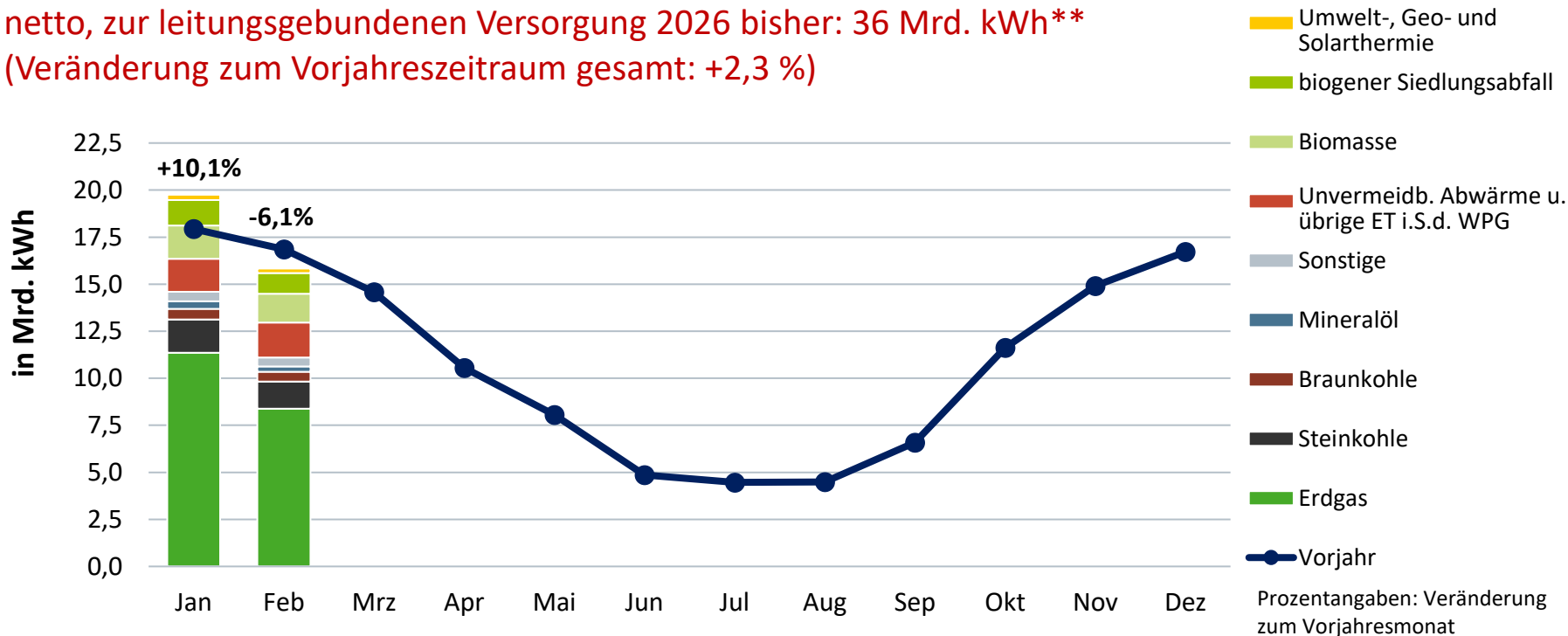
2026 bisher: 32 Mrd. kWh**

(Veränderung zum Vorjahreszeitraum gesamt: +2,9 %)



Monatliche Fernwärmeerzeugung nach Energieträgern*

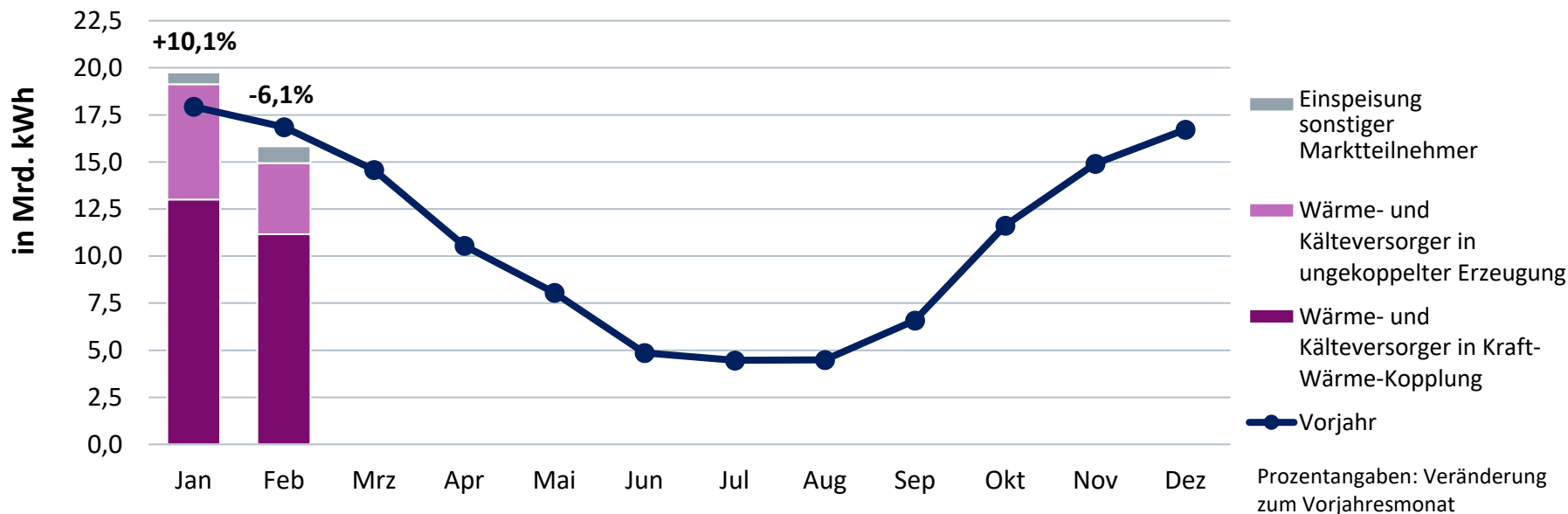
netto, zur leitungsgebundenen Versorgung 2026 bisher: 36 Mrd. kWh**
(Veränderung zum Vorjahreszeitraum gesamt: +2,3 %)



Monatliche Fernwärmeerzeugung nach Erzeugern*

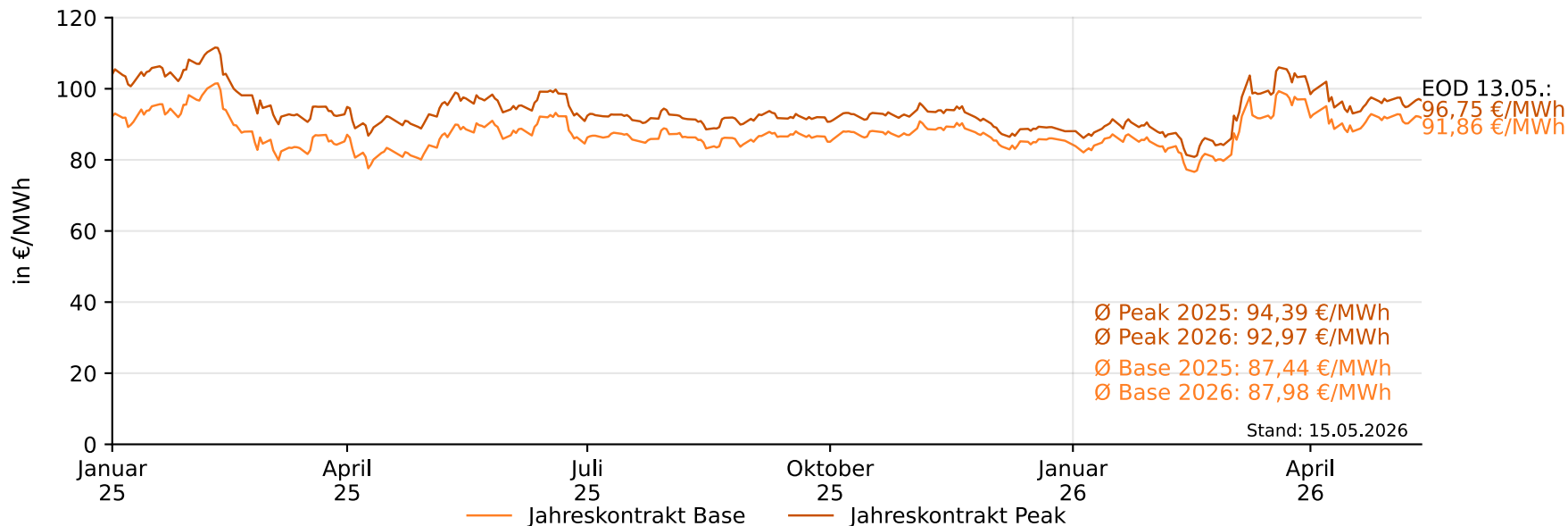
netto, zur leitungsgebundenen Versorgung 2026 bisher: 36 Mrd. kWh**

(Veränderung zum Vorjahreszeitraum gesamt: +2,3 %)



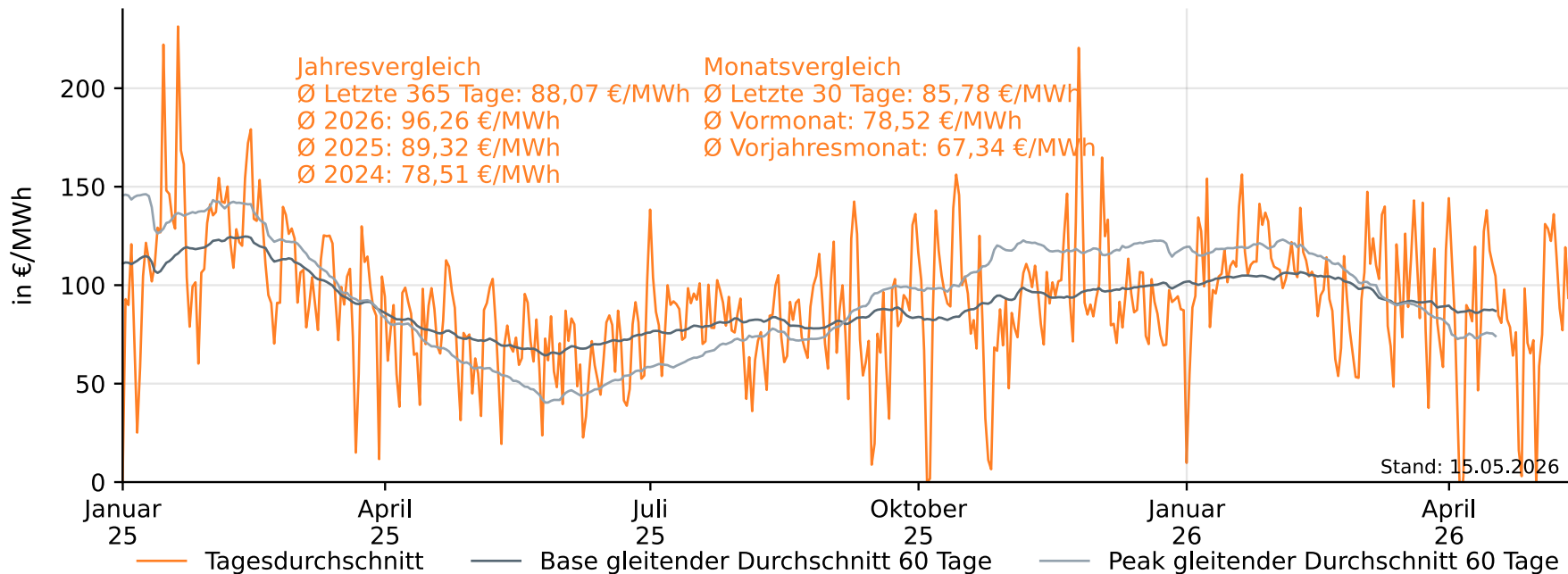
Preisentwicklung Strom am Terminmarkt

Futures Frontjahr Base und Peak rollierend



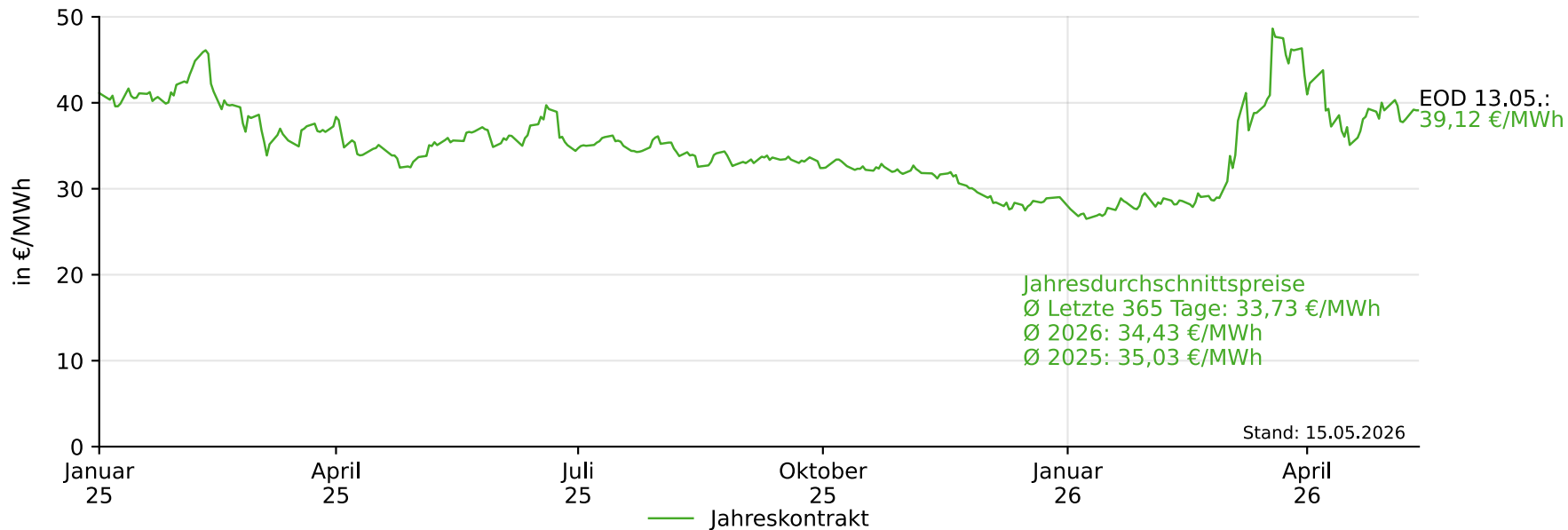
Preisentwicklung Strom am Spotmarkt: Day-Ahead-Preise

Tagesmittel und gleitende Durchschnitte (60 Tage) der deutsch-luxemburgischen Gebotszone

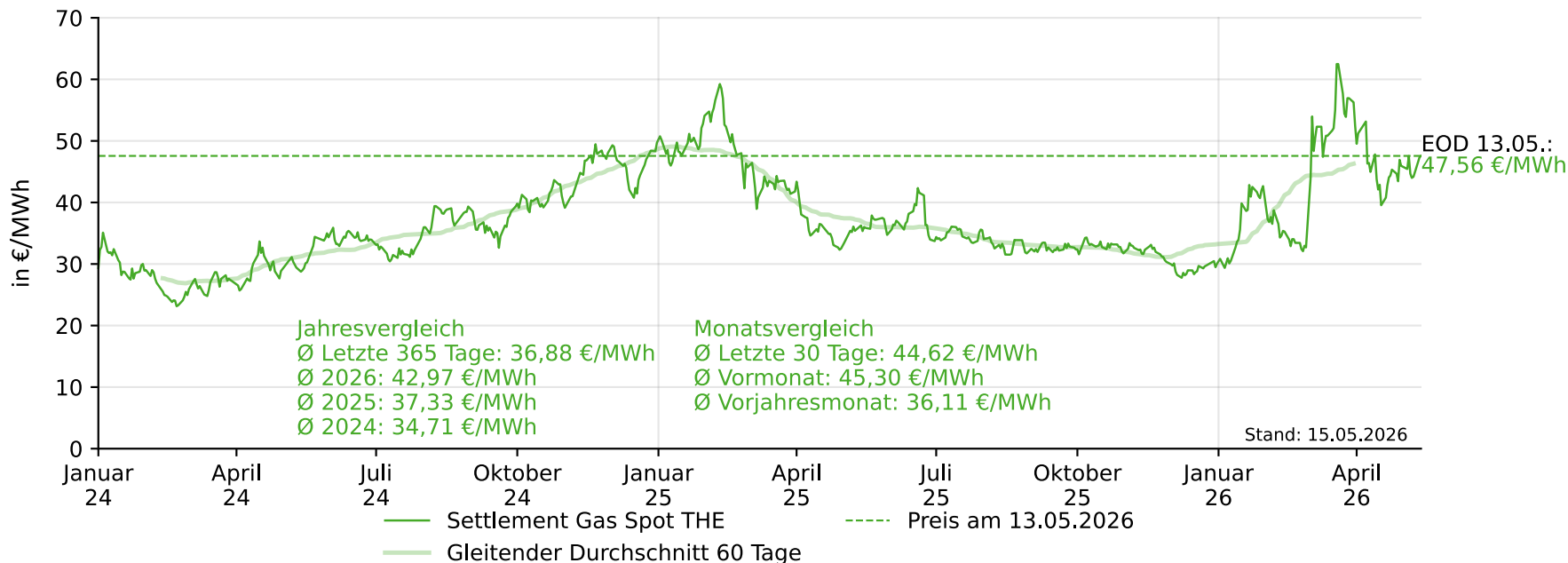


Preisentwicklung Erdgas am Terminmarkt

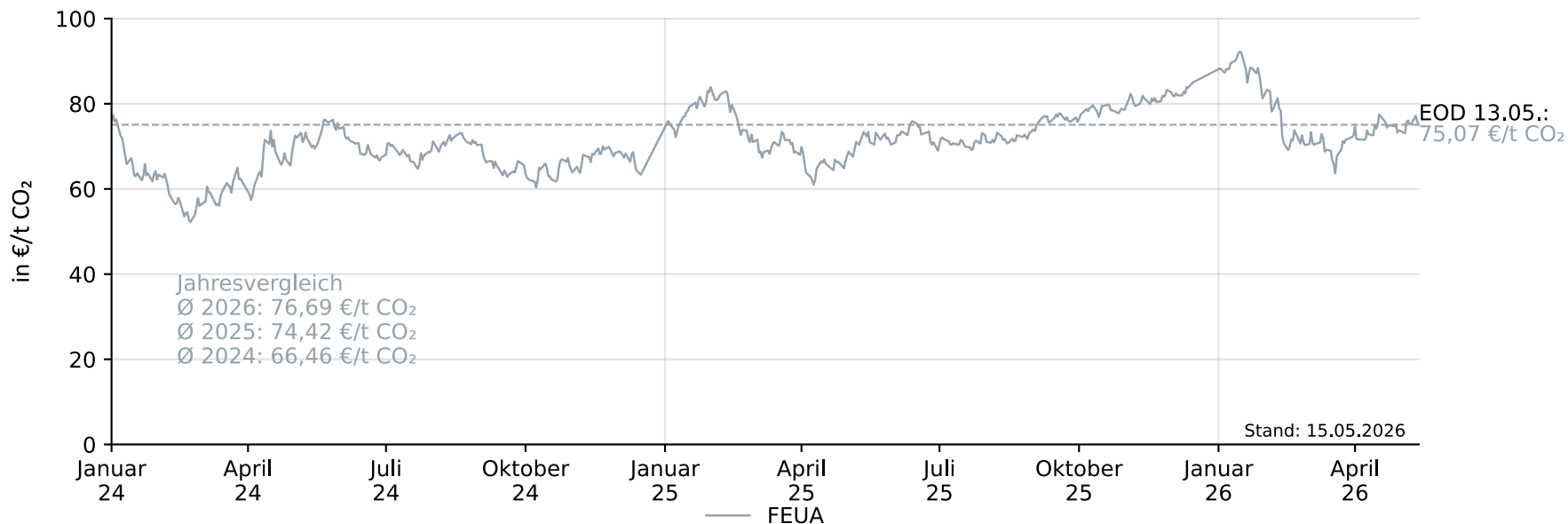
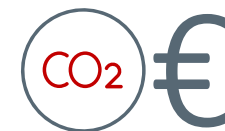
Futures Frontjahr rollierend (THE)



Preisentwicklung Erdgas am Spotmarkt (THE)

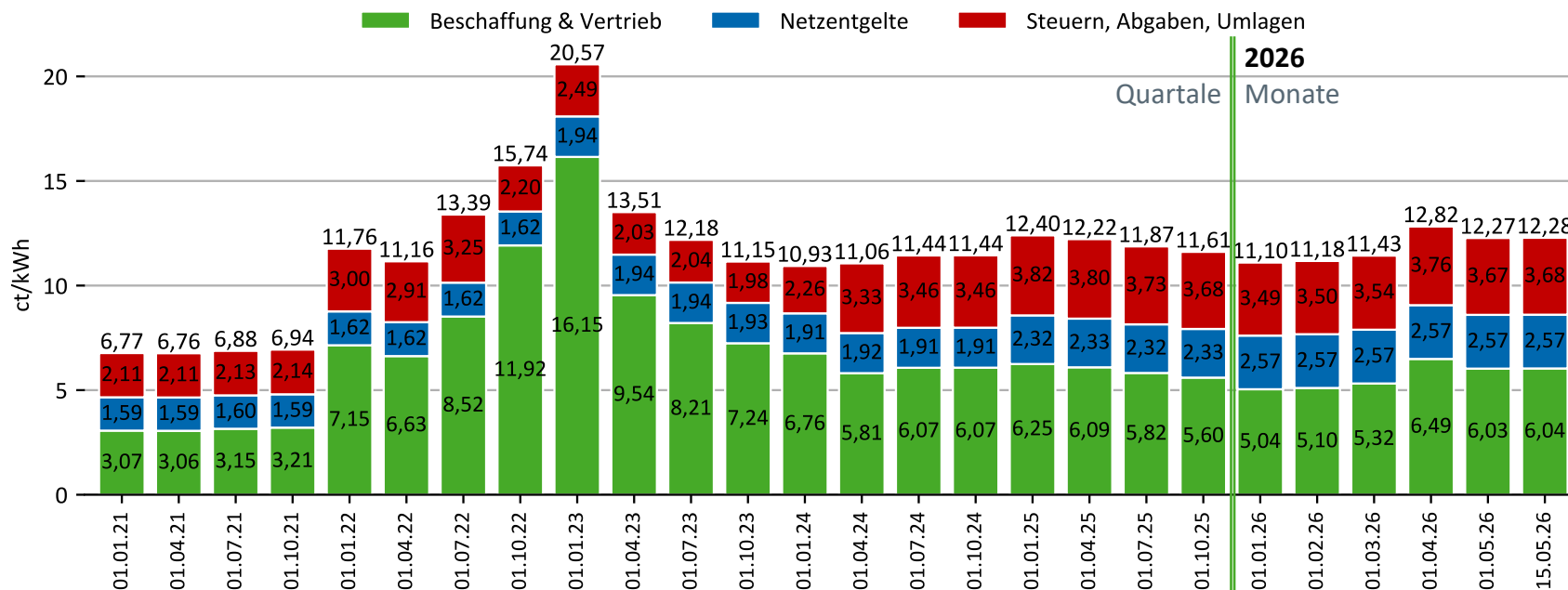


Preisentwicklung CO₂-Emissionszertifikate



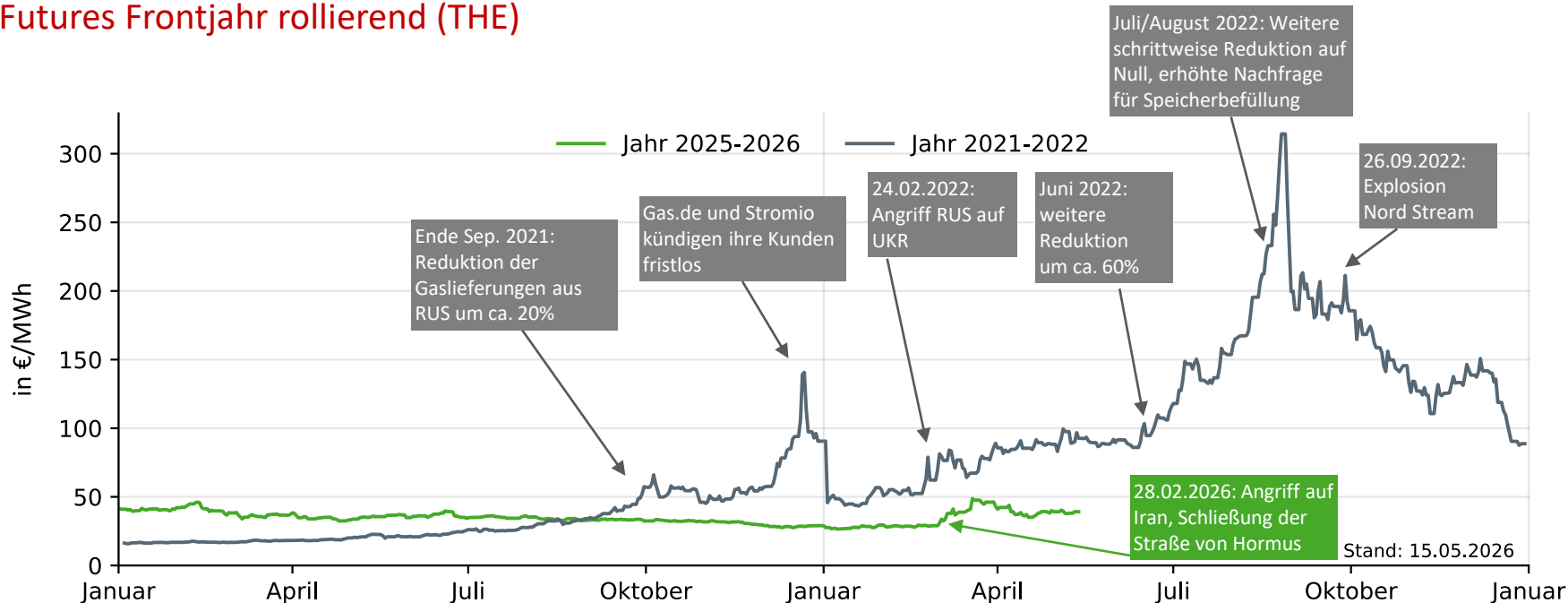
Gaspreis für Haushalte (EFH)

Durchschnittlicher Gaspreis für einen Ein-Familienhaus in ct/kWh, Jahresverbrauch 20.000 kWh (zum jeweiligen Stichtag abschließbare Verträge)



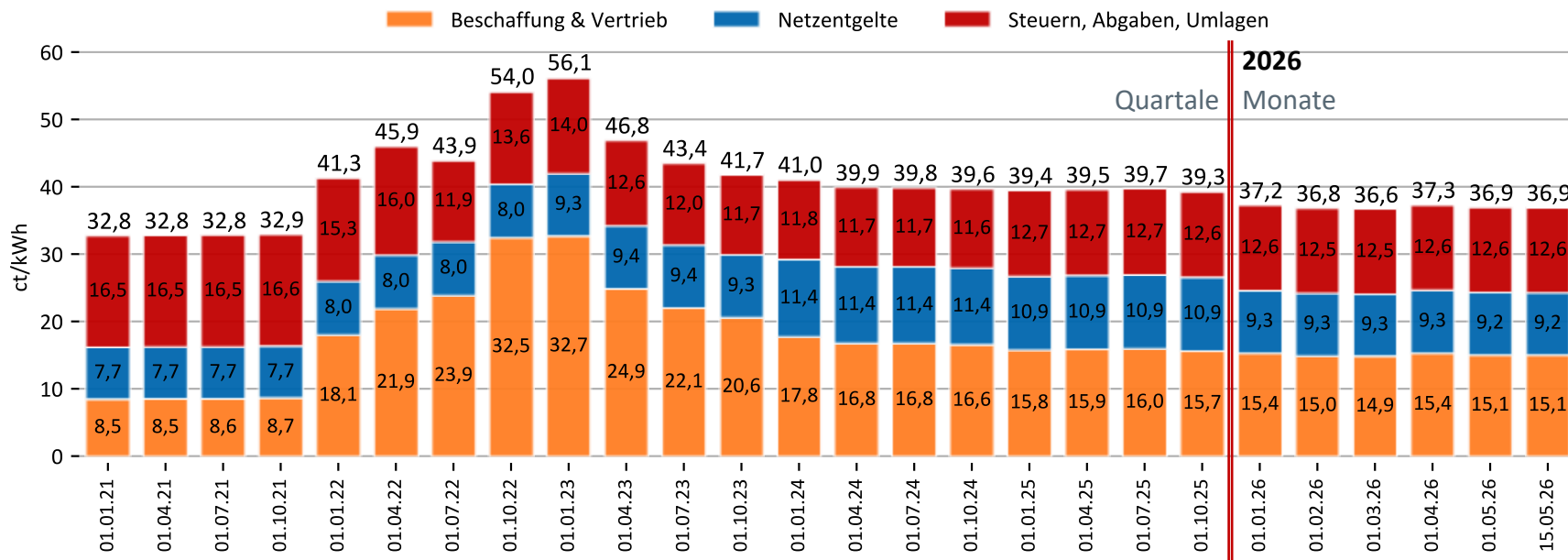
Preisentwicklung Erdgas am Terminmarkt

Futures Frontjahr rollierend (THE)



Strompreis für Haushalte

Durchschnittlicher Strompreis für Haushalte mit einem Jahresverbrauch von 3.500 kWh (zum jeweiligen Stichtag abschließbare Verträge)



Preisentwicklung Strom am Terminmarkt

Futures Frontjahr Base rollierend

