



**bdeu**

Energie. Wasser. Leben.

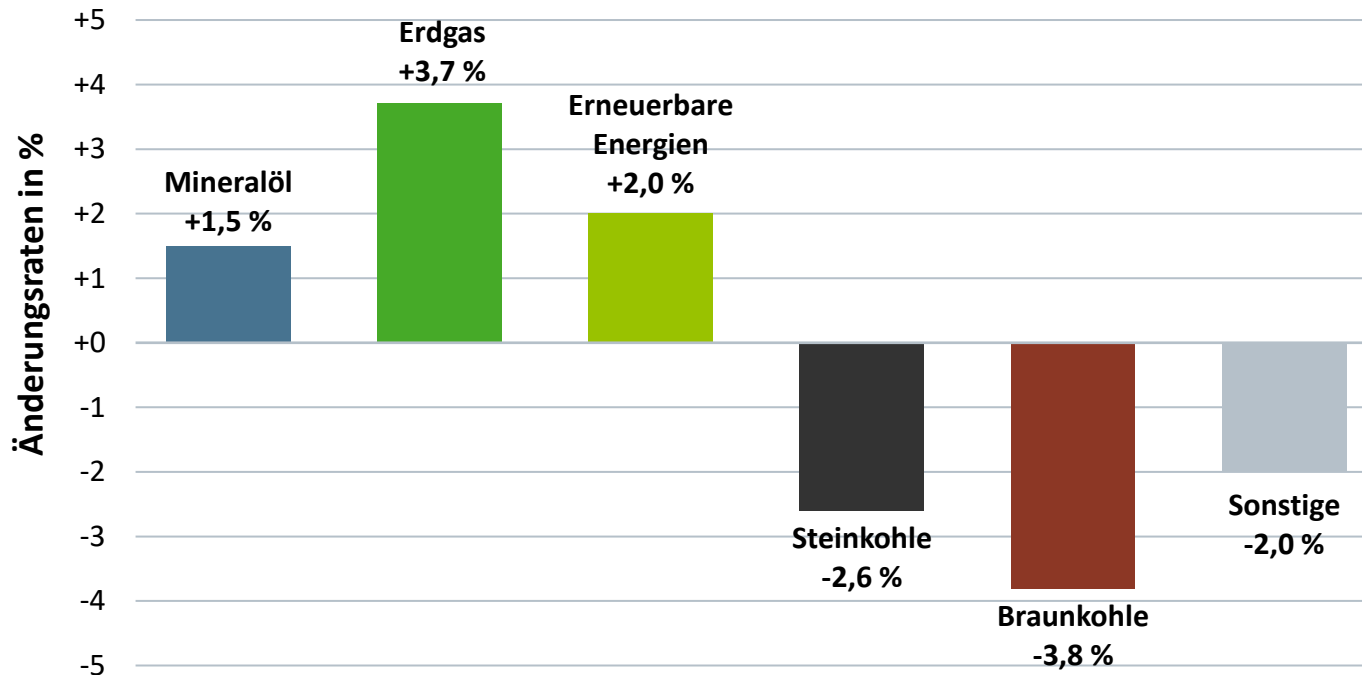
# Energiewirtschaftliche Entwicklungen

Quartalsbericht

1. bis 3. Quartal 2025

© BDEW Bundesverband der Energie- und Wasserwirtschaft e.V. 05.12.2025

# Primärenergieverbrauch in Deutschland

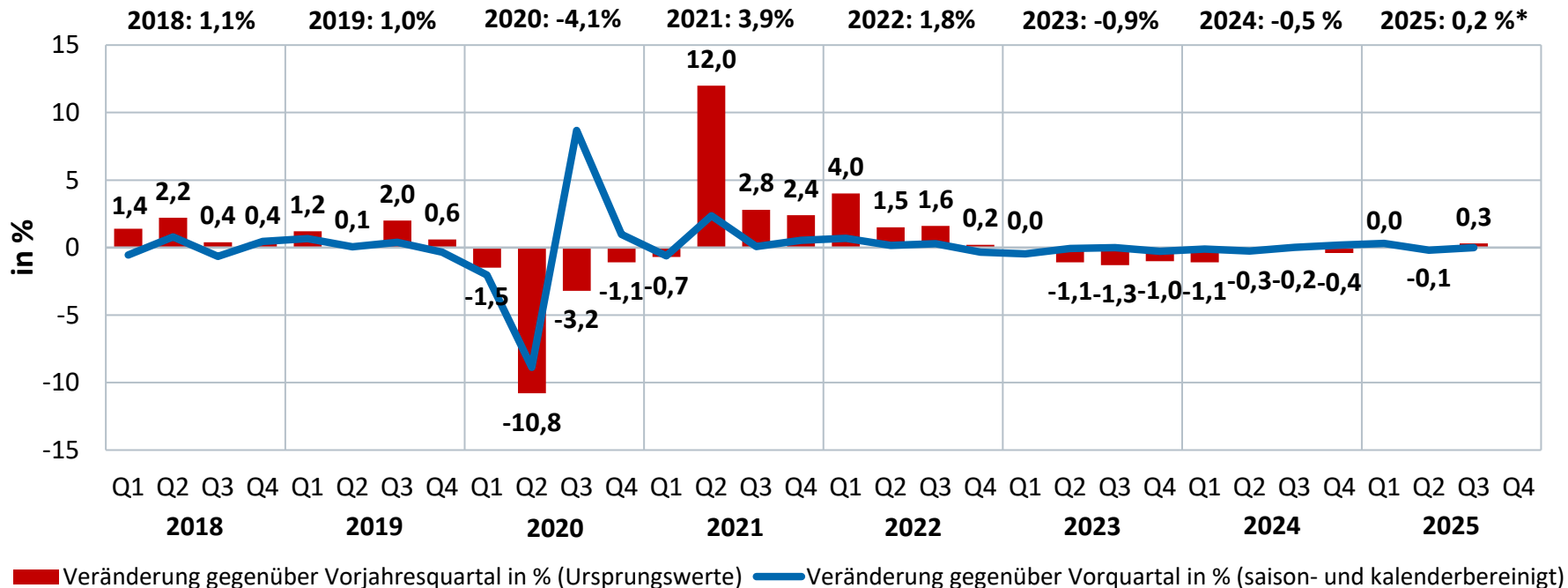


1. bis 3. Quartal 2025  
insgesamt:  
**7 721 PJ** (vorläufig)

Veränderung zum  
Vorjahreszeitraum:  
**+1,1 %**

Änderungsraten im Vergleich  
zum Vorjahreszeitraum

# Bruttoinlandsprodukt (preisbereinigt, verkettet)

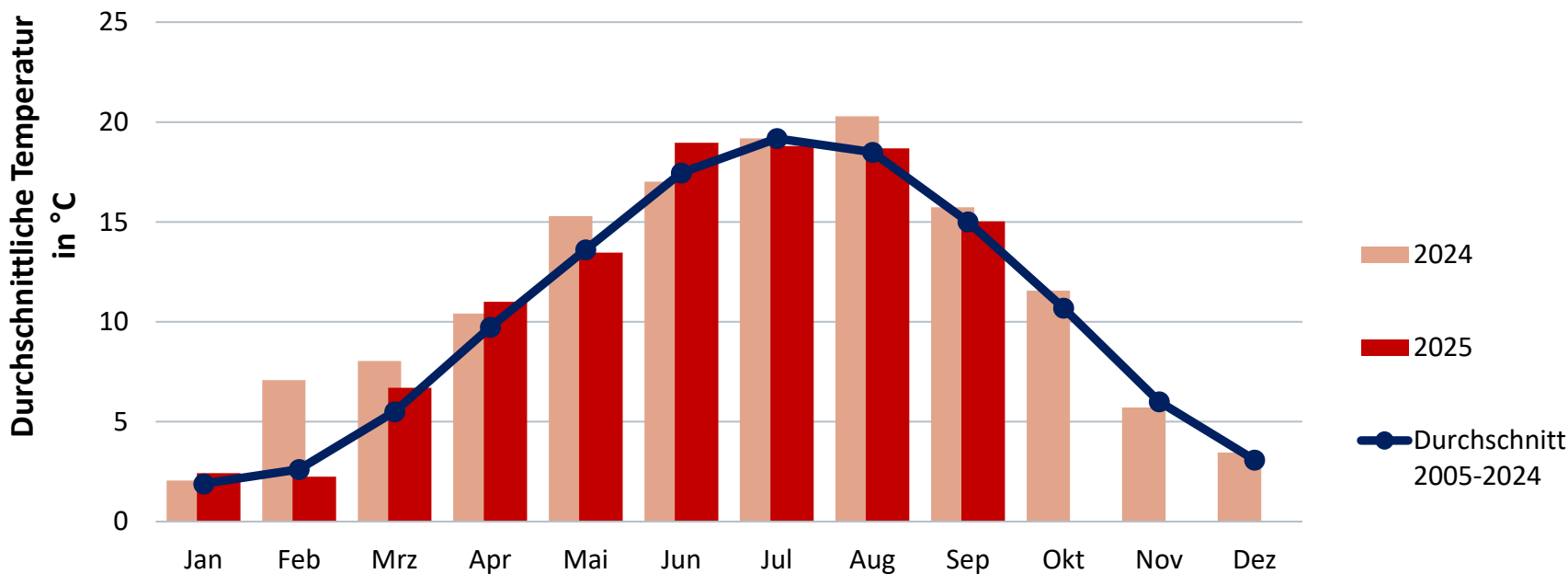


Quelle: Destatis, Stand: 20.11.2025

\* Prognose lt. Jahresgutachten des Sachverständigenrates vom 31.10.2025

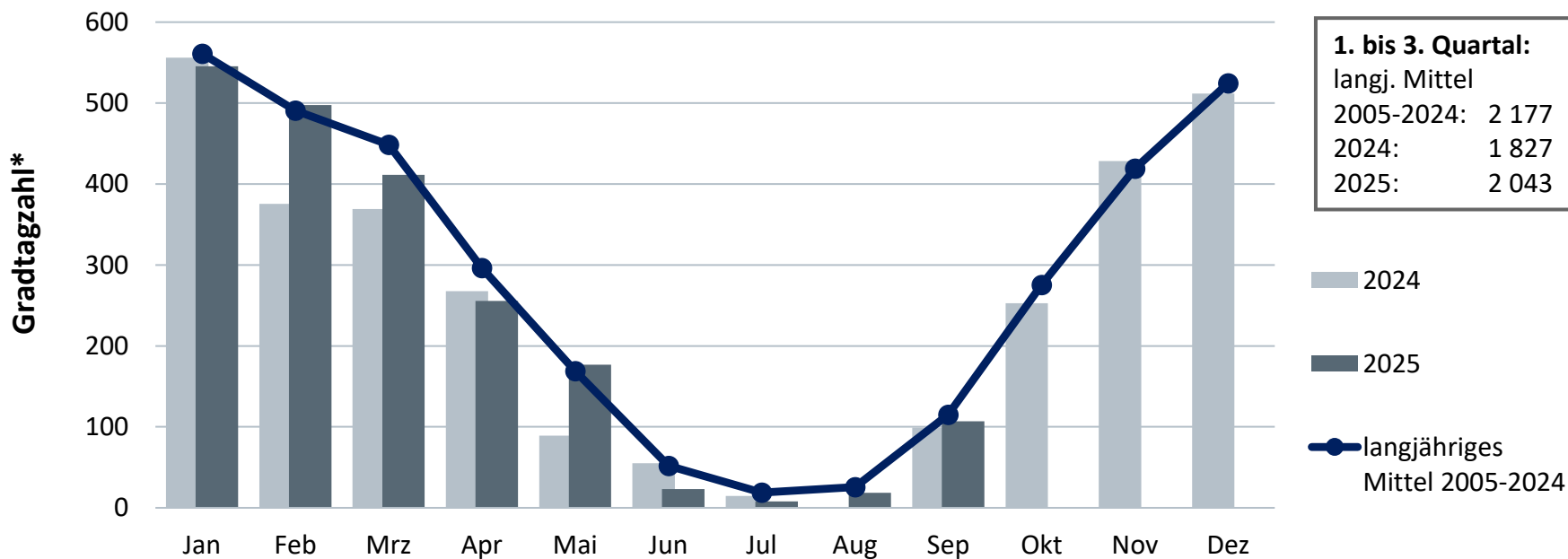
# Temperatur

als Verbrauchsindikator gewichtet mit der Einwohnerzahl pro Bundesland zum 31.12.2024 –  
Auswertung von 41 Wetterstationen des DWD



# Gradtagzahl

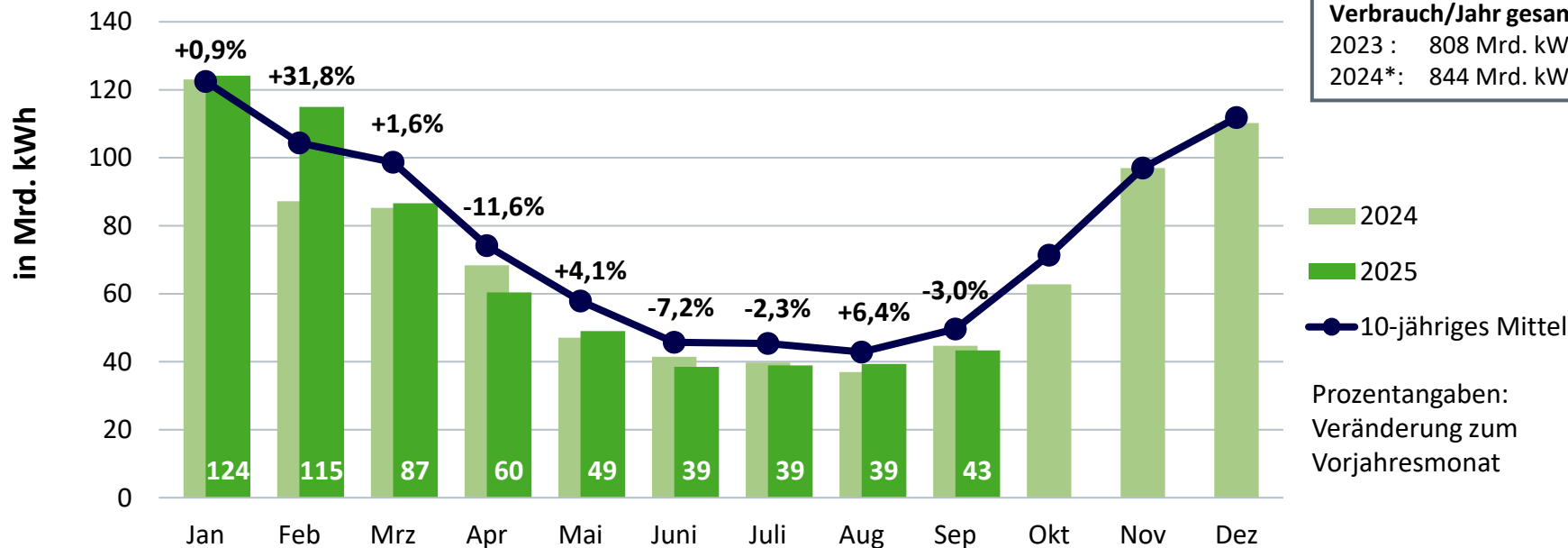
als Verbrauchsindikator gewichtet mit der Einwohnerzahl pro Bundesland zum 31.12.2024 –  
Auswertung von 43 Wetterstationen des DWD



# Monatlicher Erdgasverbrauch in Deutschland

2025 bisher: 595 Mrd. kWh\*

(Veränderung gegenüber Vorjahreszeitraum bisher gesamt: +3,7 %)



**1. bis 3. Quartal:**

2023: 560 Mrd. kWh

2024\*: 574 Mrd. kWh

2025\*: 595 Mrd. kWh

**Verbrauch/Jahr gesamt:**

2023 : 808 Mrd. kWh

2024\*: 844 Mrd. kWh

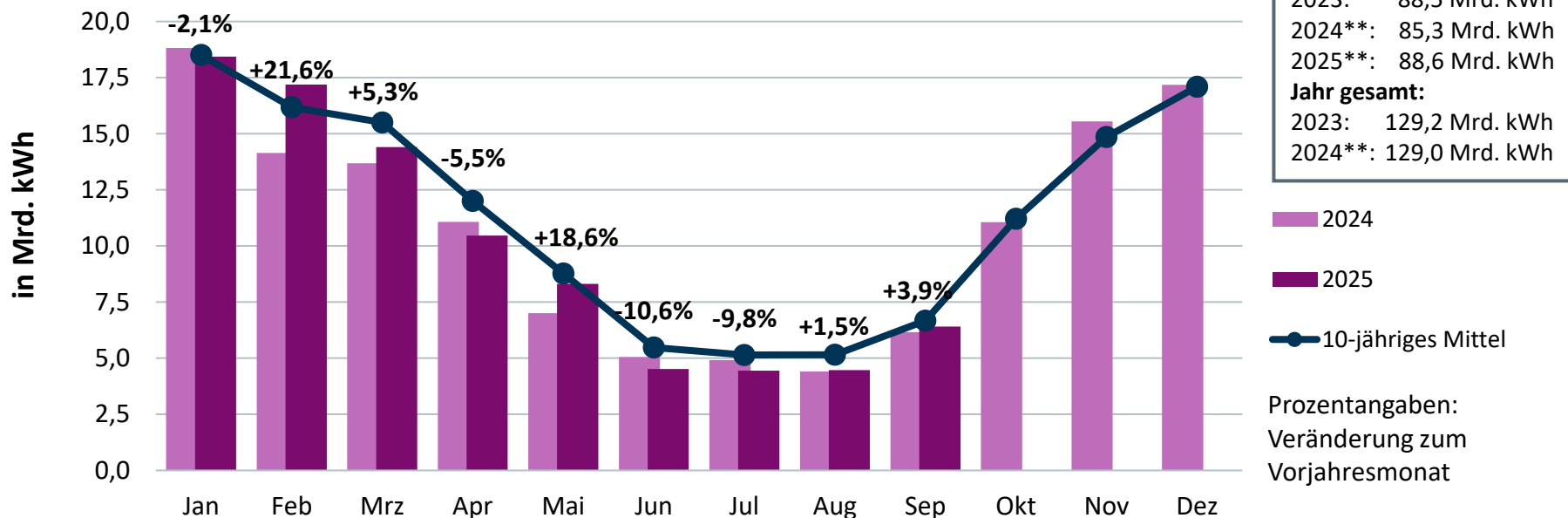
- 2024
- 2025
- 10-jähriges Mittel

Prozentangaben:  
Veränderung zum  
Vorjahresmonat

# Monatliches Fernwärmeaufkommen\* in Deutschland

2025 bisher: 89 Mrd. kWh\*\*

(Veränderung zum Vorjahreszeitraum bisher gesamt: +3,9 %)



<b>1. bis 3. Quartal:</b>	
2023:	88,5 Mrd. kWh
2024**:	85,3 Mrd. kWh
2025**:	88,6 Mrd. kWh
<b>Jahr gesamt:</b>	
2023:	129,2 Mrd. kWh
2024**:	129,0 Mrd. kWh

- 2024
- 2025
- 10-jähriges Mittel

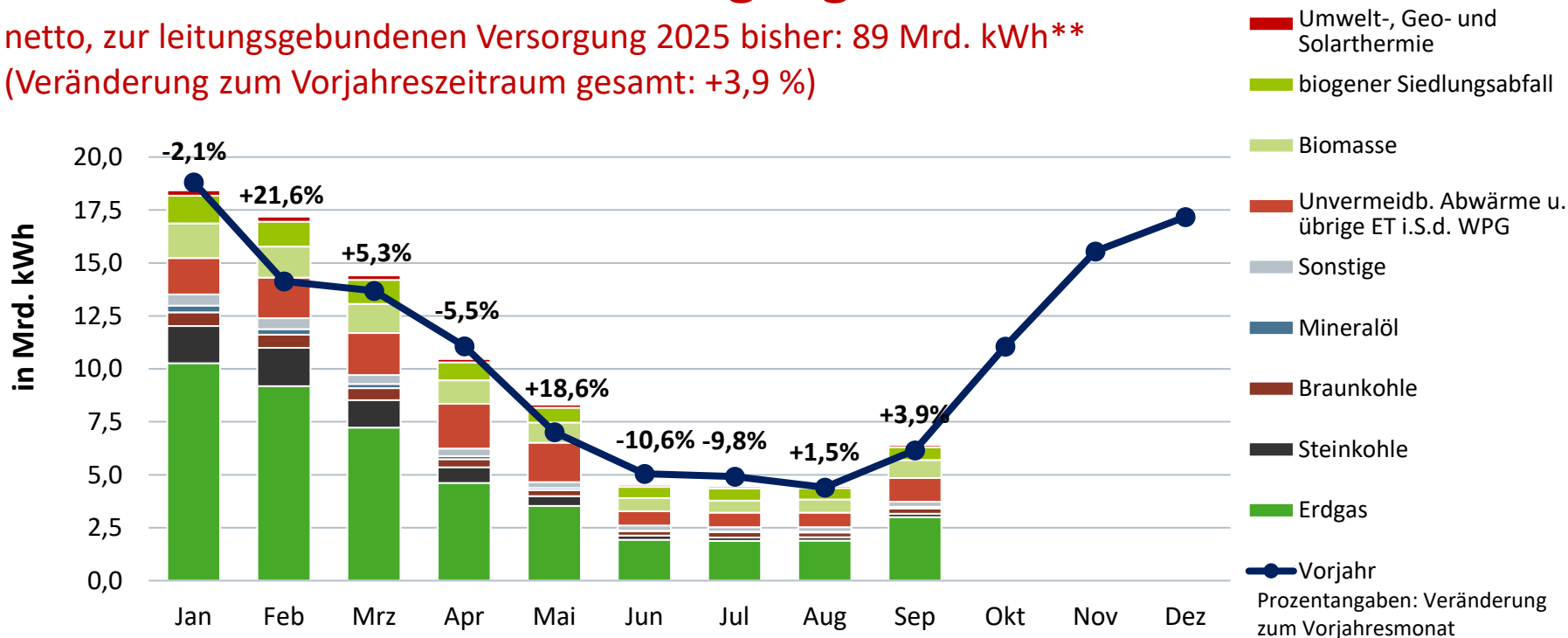
Prozentangaben:  
Veränderung zum  
Vorjahresmonat

\* einschließlich Fernkälte, zur leitungsgebundenen Wärmeversorgung;

\*\* vorläufig, teilweise geschätzt

# Monatliche Fernwärmeerzeugung\*

netto, zur leitungsgebundenen Versorgung 2025 bisher: 89 Mrd. kWh\*\*  
(Veränderung zum Vorjahreszeitraum gesamt: +3,9 %)

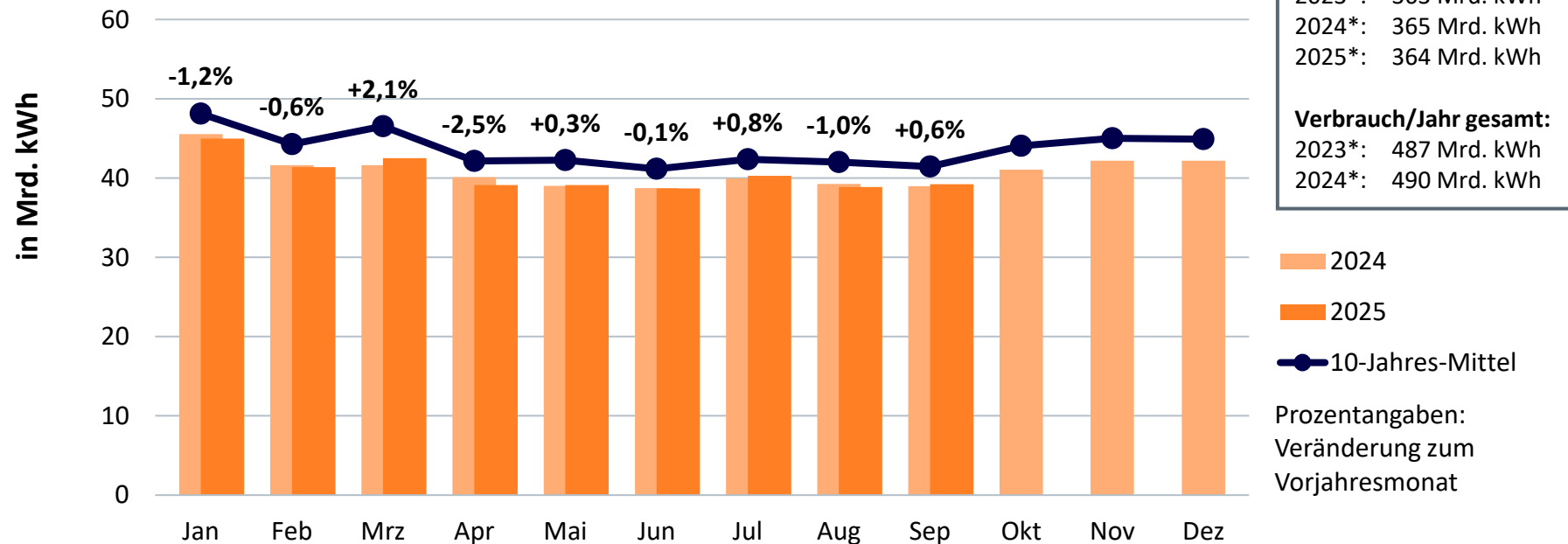


\* der Fernwärme-/kälteversorger sowie Einspeisungen von Industrie und sonstigen Erzeugern;  
\*\* vorläufig; teilweise geschätzt

# Monatlicher Stromverbrauch in Deutschland

Gesamtstromverbrauch 2025 bisher: 364 Mrd. kWh\*

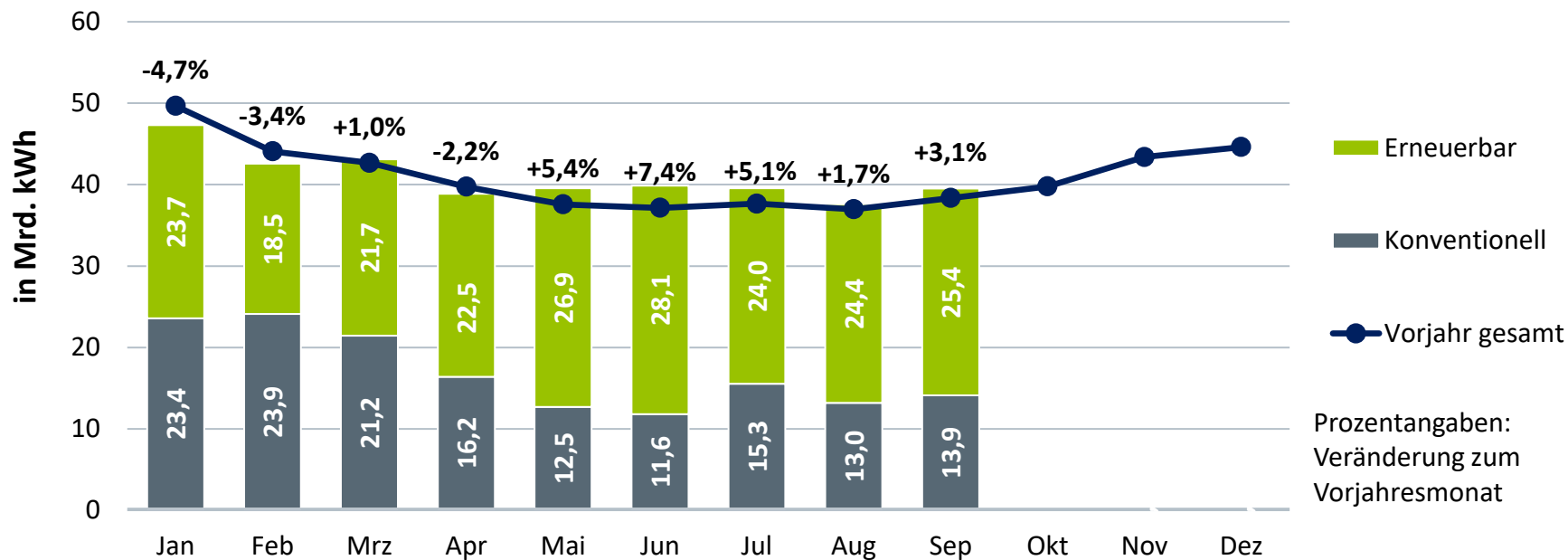
(Veränderung zum Vorjahreszeitraum gesamt: -0,2 %)



# Monatliche Stromerzeugung in Deutschland

Bruttostromerzeugung 2025 bisher: 366 Mrd. kWh\*

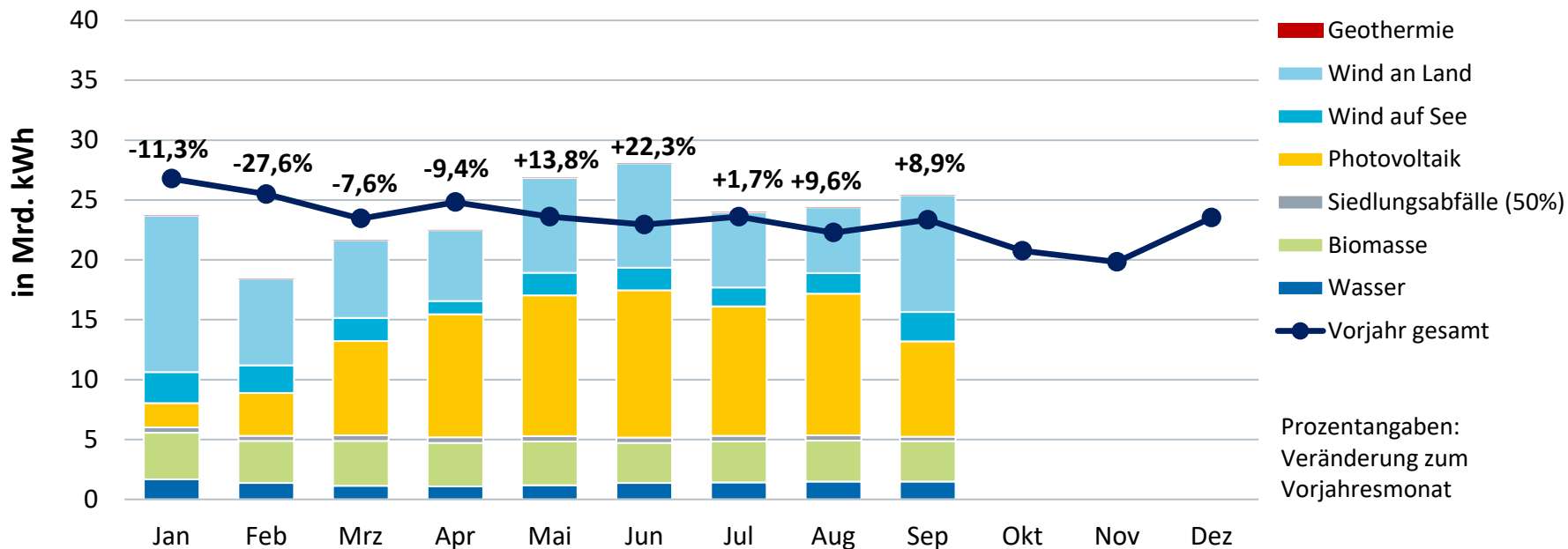
(Veränderung zum Vorjahreszeitraum gesamt: +1,2 %)



# Monatliche Stromerzeugung aus Erneuerbaren Energien

Bruttostromerzeugung 2025 bisher: 215 Mrd. kWh\*

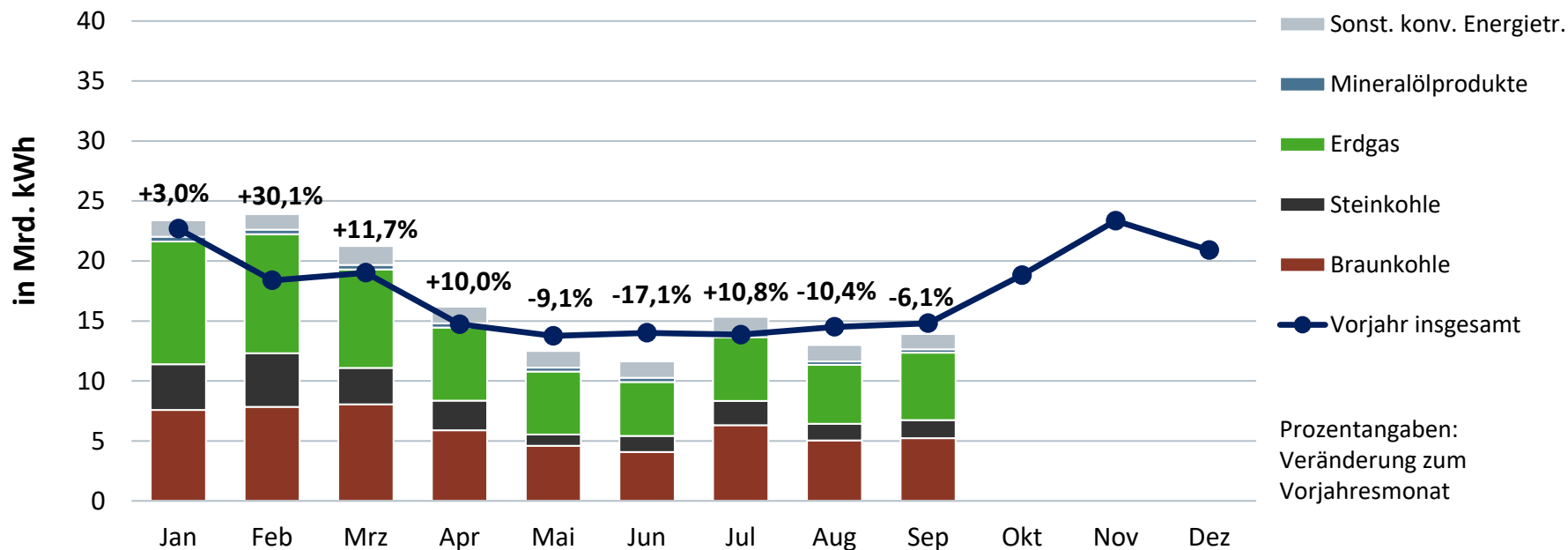
(Veränderung zum Vorjahreszeitraum gesamt: -0,5 %)



# Monatliche Stromerzeugung aus fossilen Energieträgern

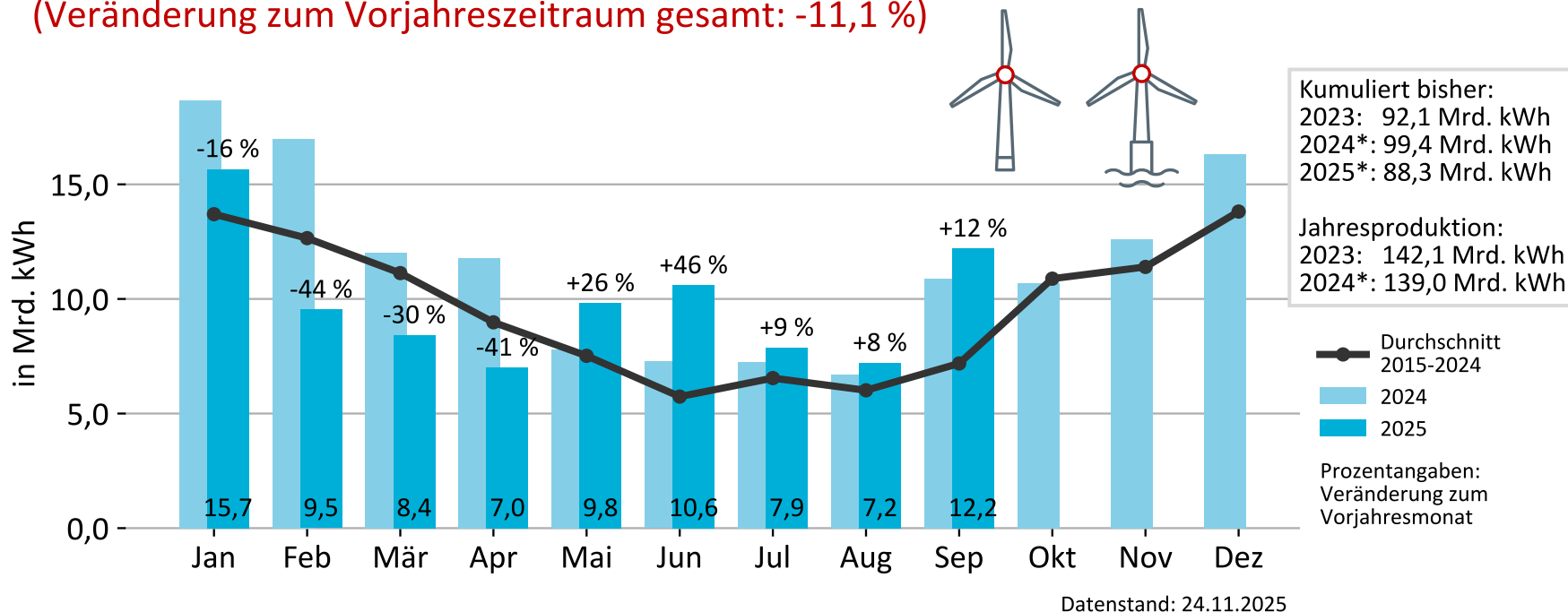
Bruttostromerzeugung 2025 bisher: 151 Mrd. kWh\*

(Veränderung zum Vorjahreszeitraum gesamt: +3,7 %)



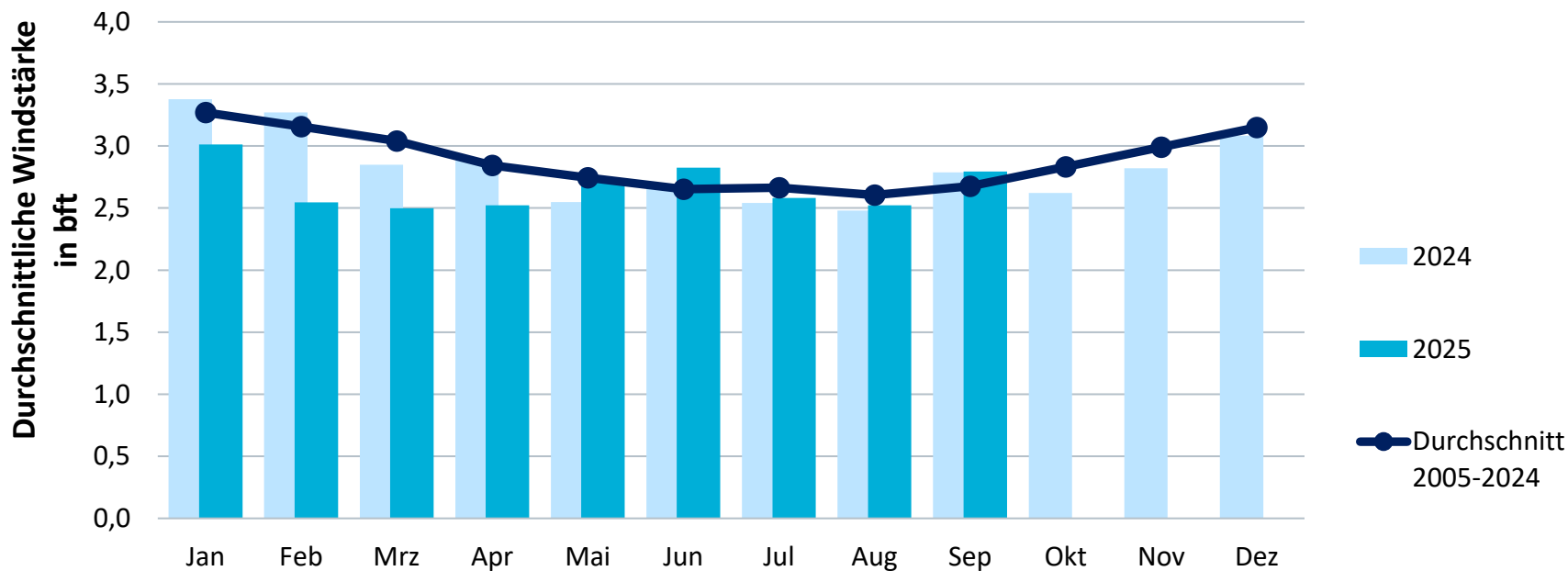
# Monatliche Stromerzeugung aus Windenergie an Land und auf See

Bruttostromerzeugung 2025 bisher: 88,3 Mrd. kWh\*  
(Veränderung zum Vorjahreszeitraum gesamt: -11,1 %)



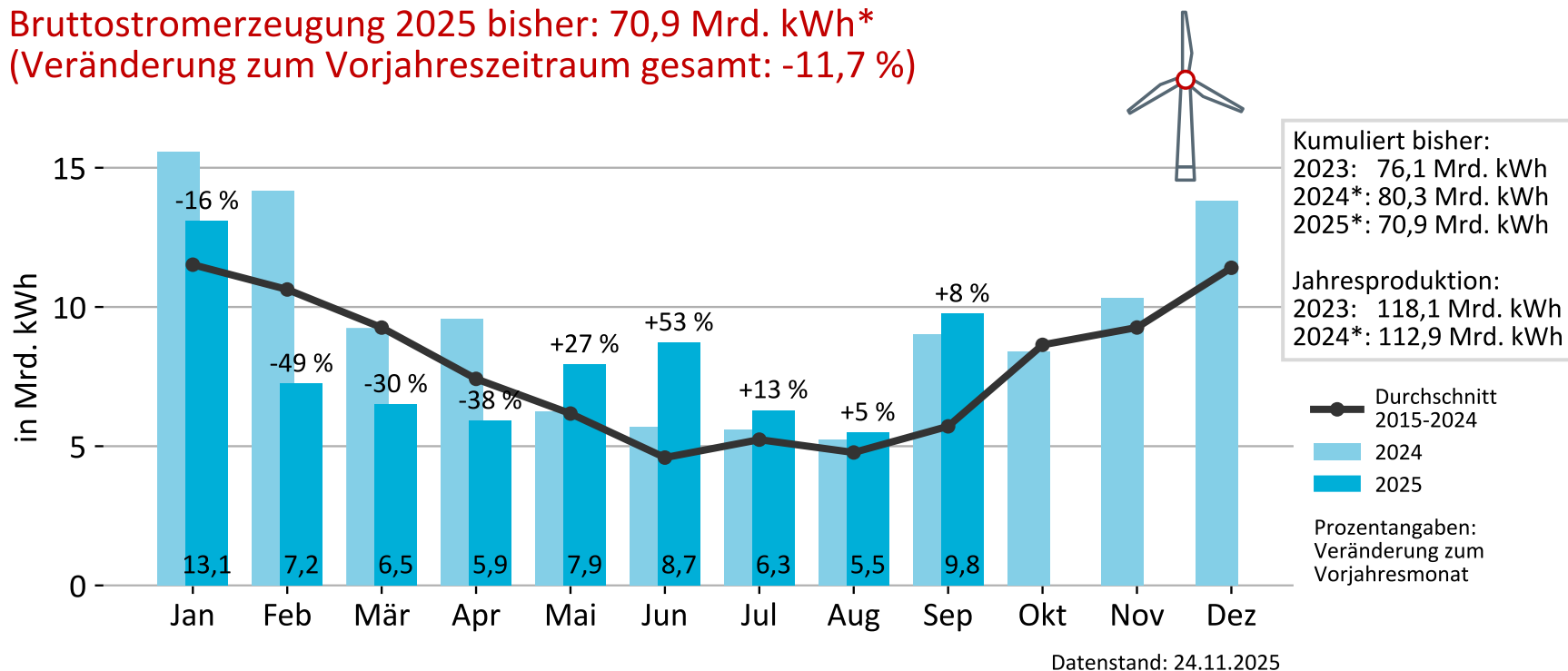
# Windstärke

als Erzeugungsindikator gewichtet mit der geographischen Verteilung der inst. Leistung der WEA zum 31.12.2024 – Auswertung von 41 Wetterstationen des DWD



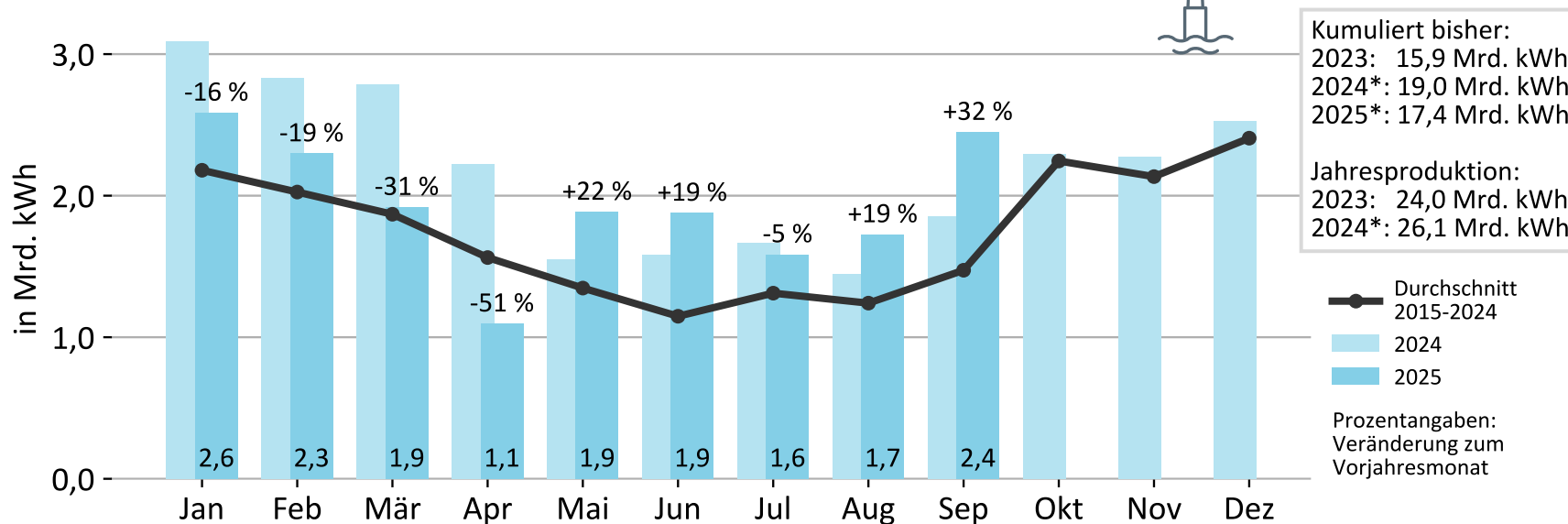
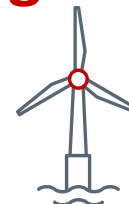
# Monatliche Stromerzeugung aus Windenergie an Land

Bruttostromerzeugung 2025 bisher: 70,9 Mrd. kWh\*  
(Veränderung zum Vorjahreszeitraum gesamt: -11,7 %)



# Monatliche Stromerzeugung aus Windenergie auf See

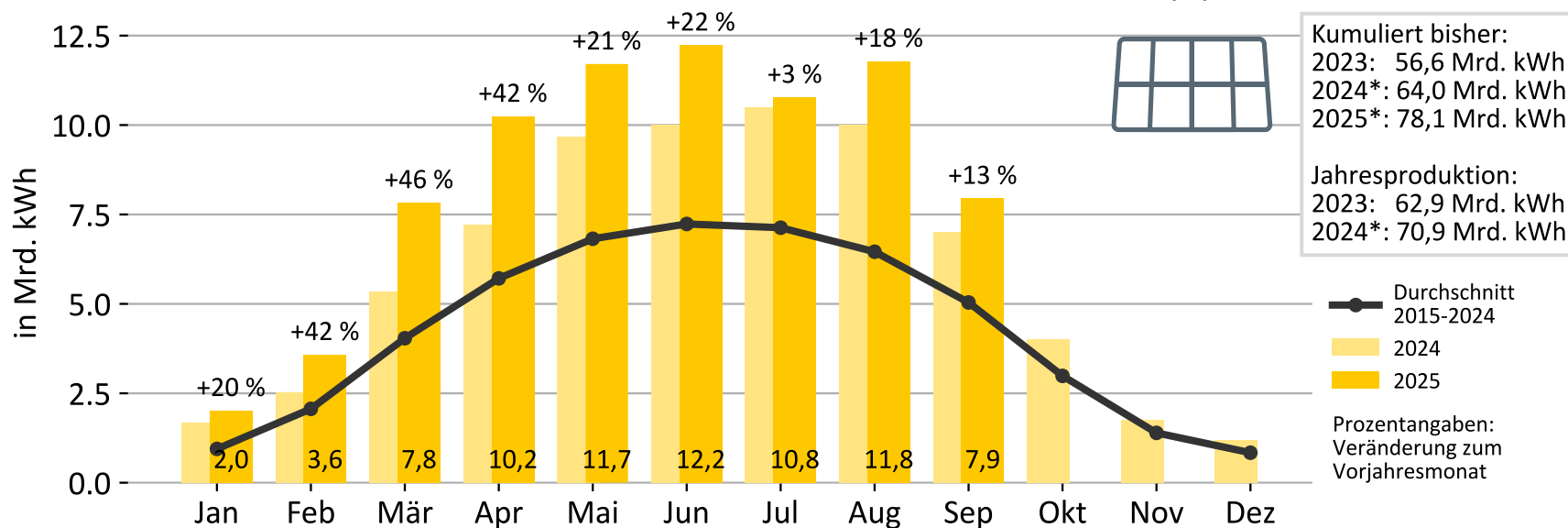
Bruttostromerzeugung 2025 bisher: 17,4 Mrd. kWh\*  
(Veränderung zum Vorjahreszeitraum gesamt: -8,5 %)



Datenstand: 24.11.2025

# Monatliche Stromerzeugung aus Photovoltaik

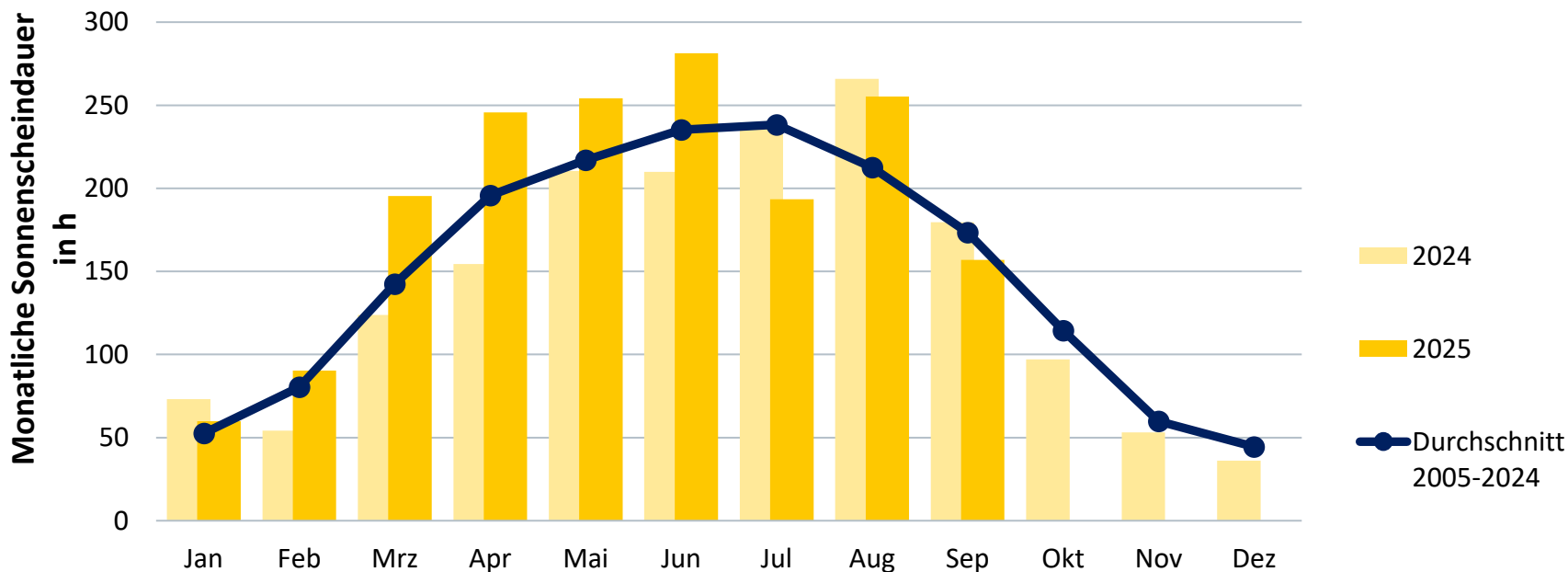
Bruttostromerzeugung 2025 bisher: 78,1 Mrd. kWh\*  
(Veränderung zum Vorjahreszeitraum gesamt: +22,1 %)



Datenstand: 24.11.2025

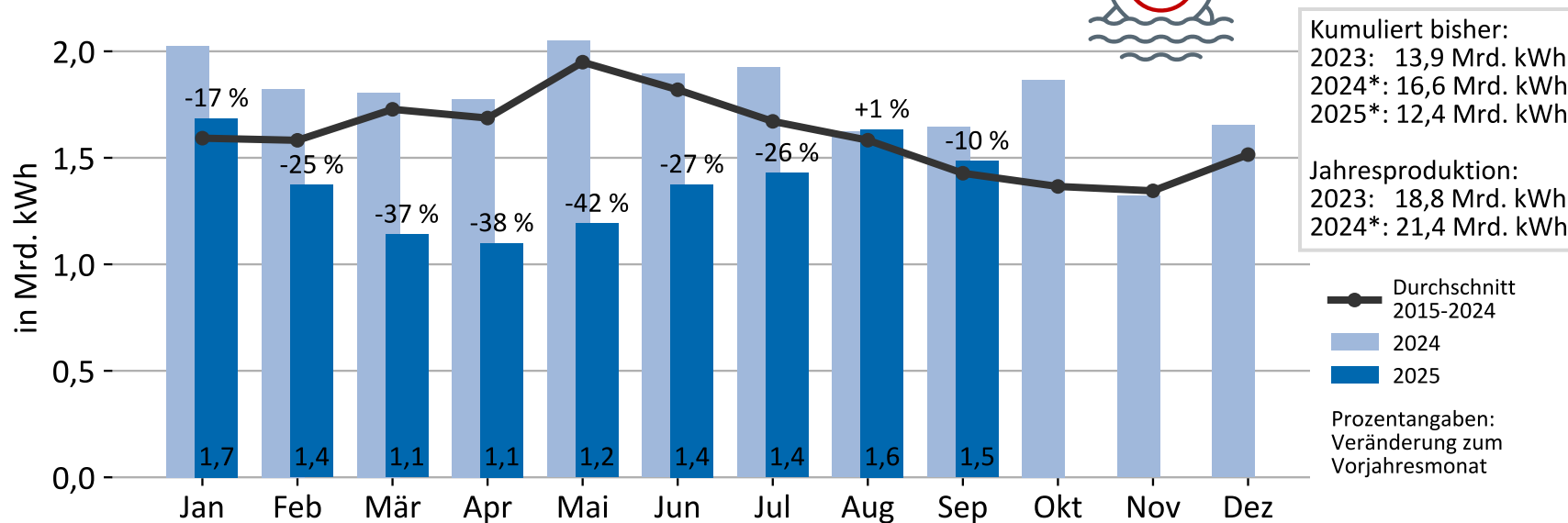
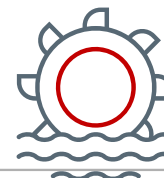
# Sonnenschein

als Erzeugungsindikator gewichtet mit der geographischen Verteilung der inst. Leistung der PV-Anlagen zum 31.12.2024 – Auswertung von 41 Wetterstationen des DWD



# Monatliche Stromerzeugung aus Wasserkraft

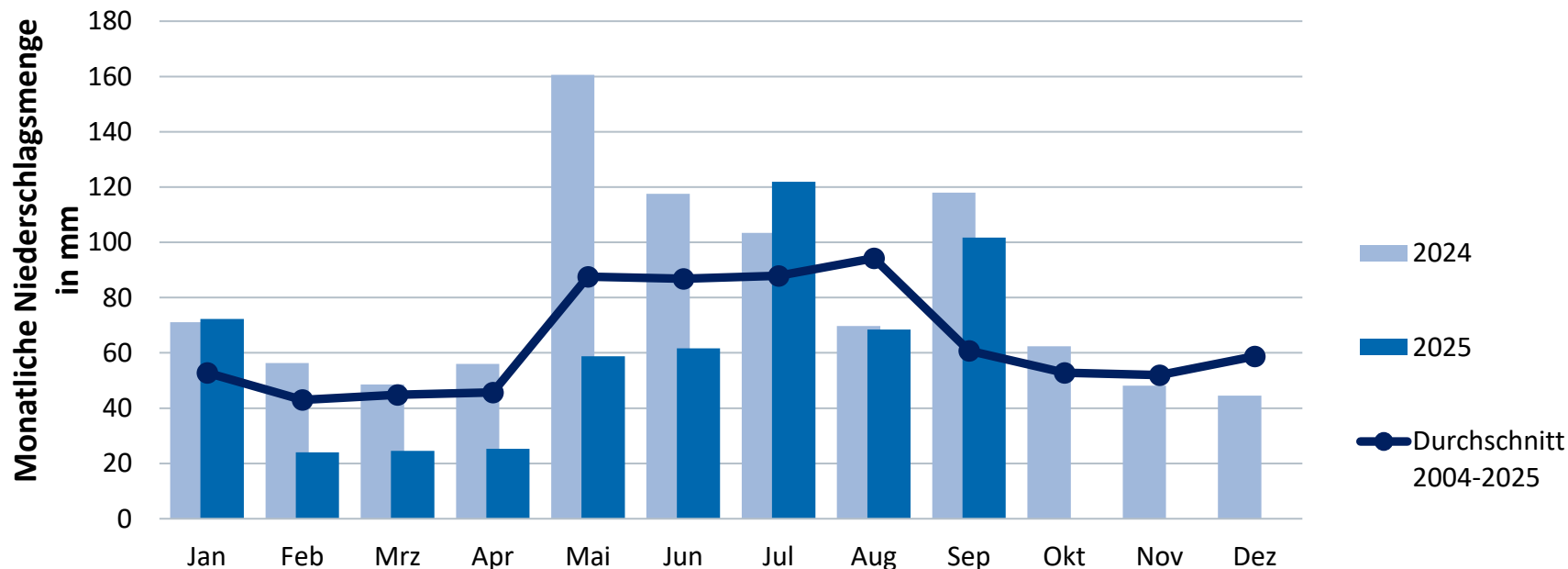
Bruttostromerzeugung 2025 bisher: 12,4 Mrd. kWh\*  
(Veränderung zum Vorjahreszeitraum gesamt: -25,1 %)



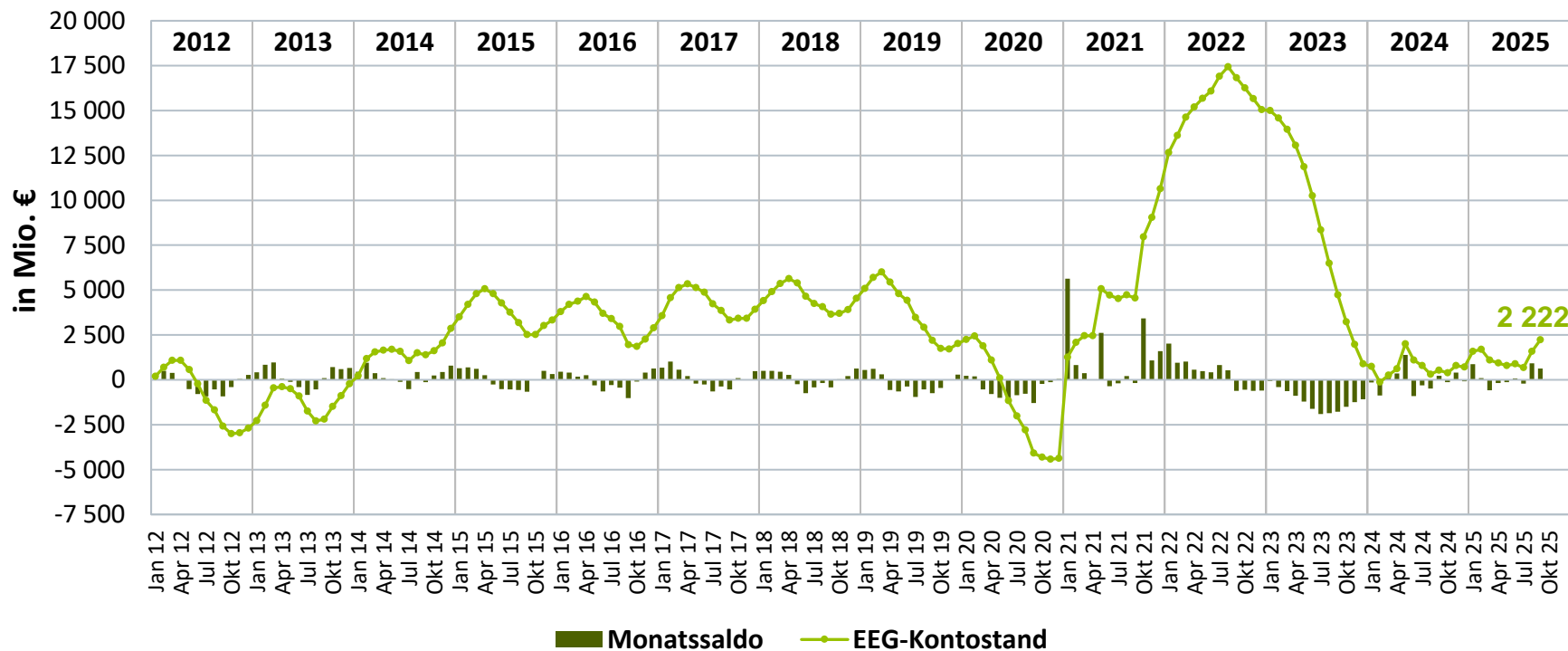
Datenstand: 24.11.2025

# Niederschlag

als Erzeugungsindikator gewichtet mit der geographischen Verteilung der inst. Leistung der Wasserkraft zum 28.02.2023 – Auswertung von 41 Wetterstationen des DWD

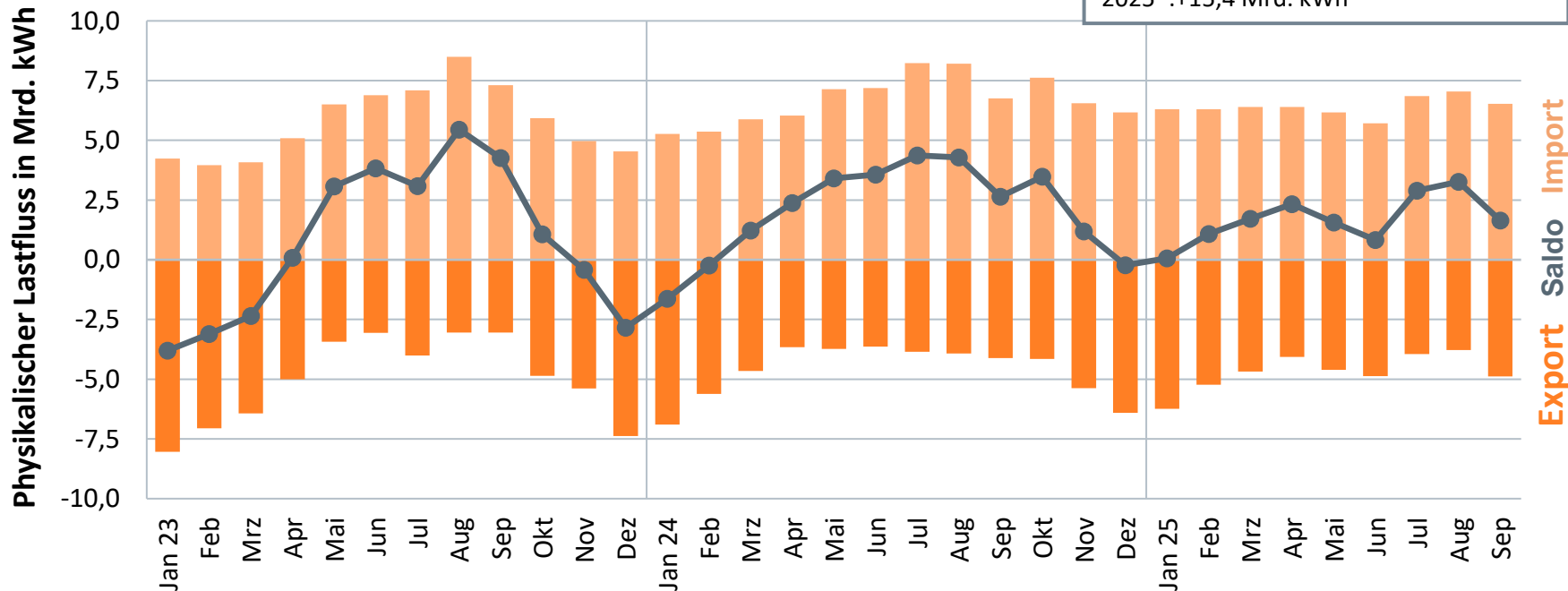


# Entwicklung des EEG-Kontos



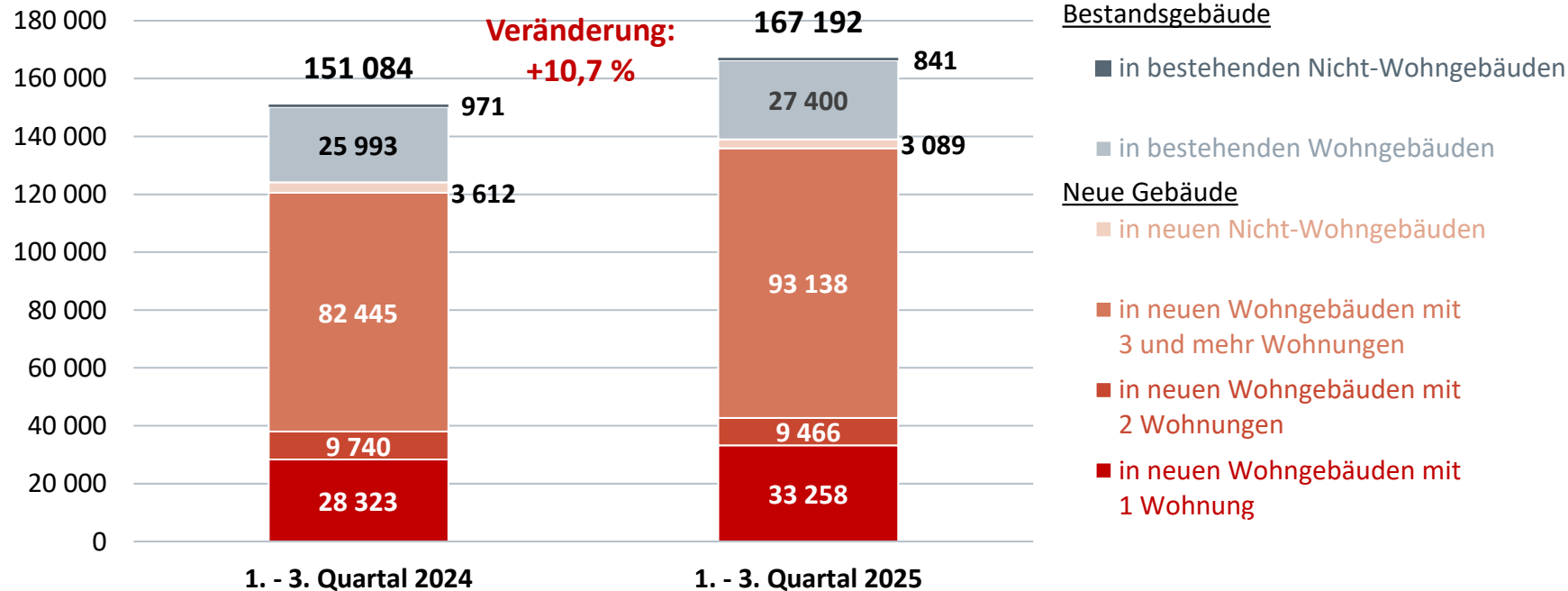
# Saisonaler Verlauf des Stromaustauschs

1. bis 3. Quartal:	Jahressaldo:
2023: +10,5 Mrd. kWh	+8,3 Mrd. kWh
2024: +20,0 Mrd. kWh	+24,3 Mrd. kWh
2025*: +15,4 Mrd. kWh	



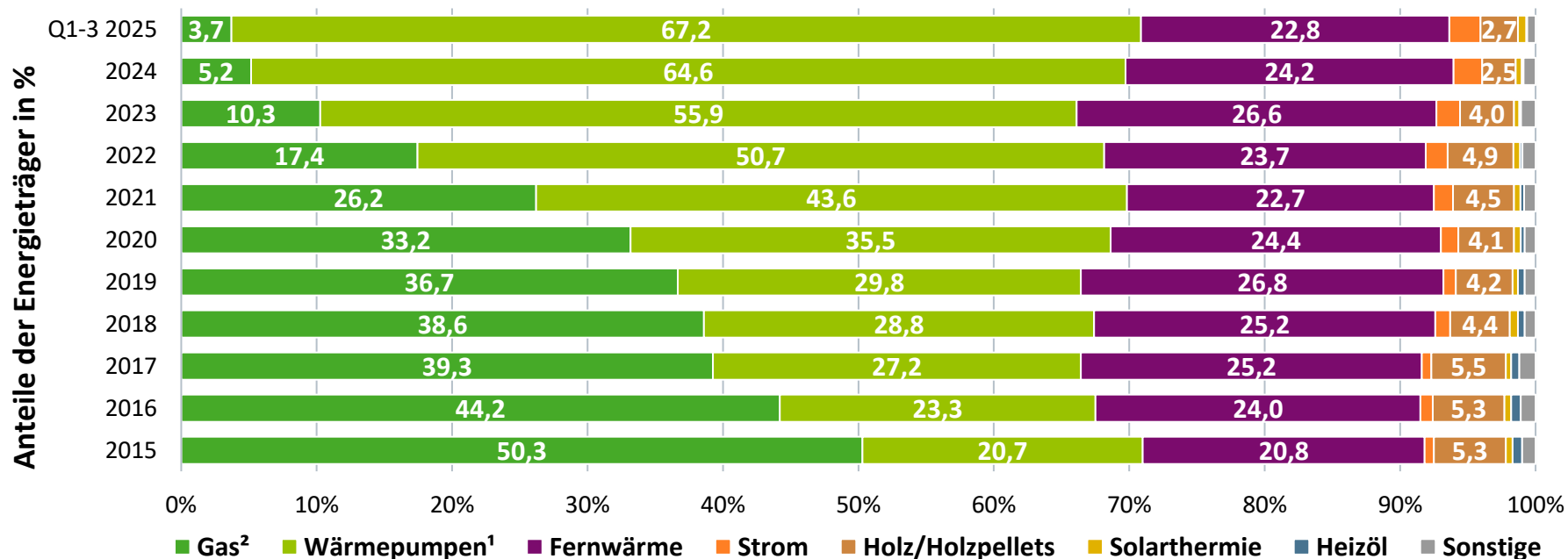
# Baugenehmigungen nach Gebäudeart und Wohnungsgröße

Anzahl der zum Bau genehmigten Wohnungen\* in neuen Wohn- und Nicht-Wohngebäuden sowie in Bestandsgebäuden



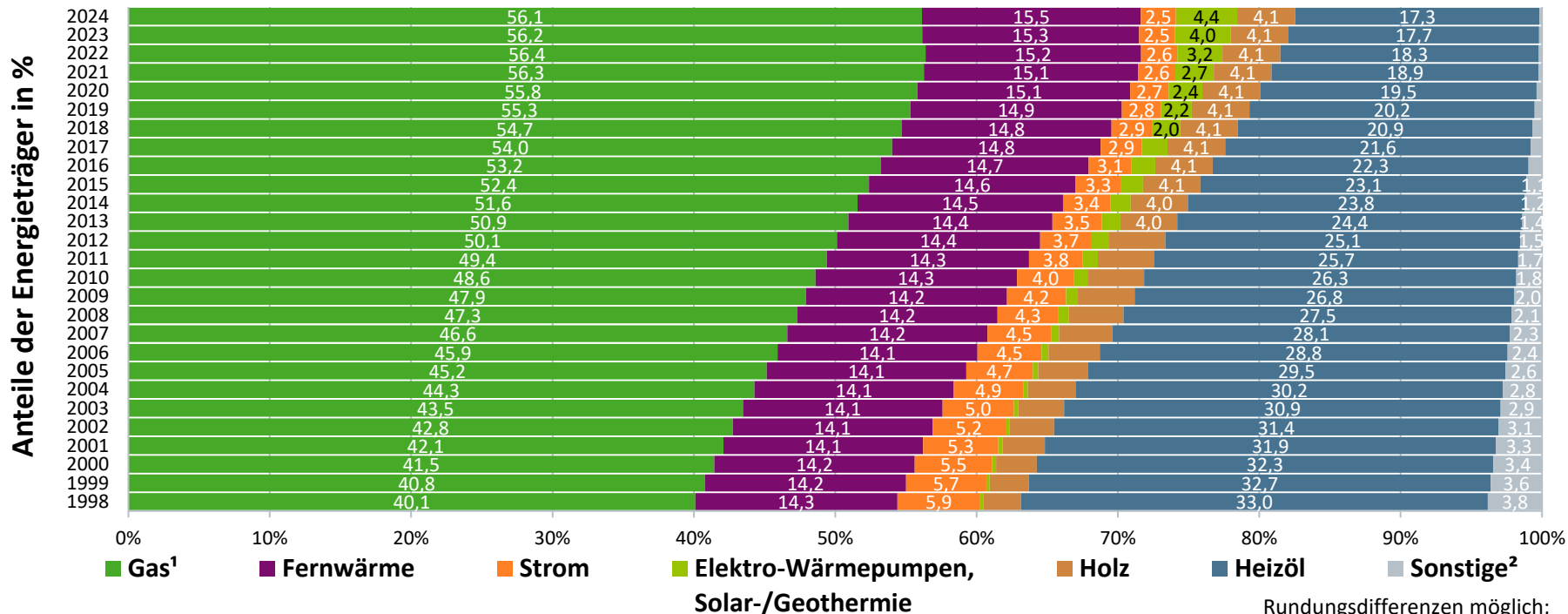
# Entwicklung der Beheizungsstruktur im Wohnungsneubau<sup>1</sup>

## Baugenehmigungen nach primärer Heizenergie



# Entwicklung der Beheizungsstruktur im Wohnungsbestand

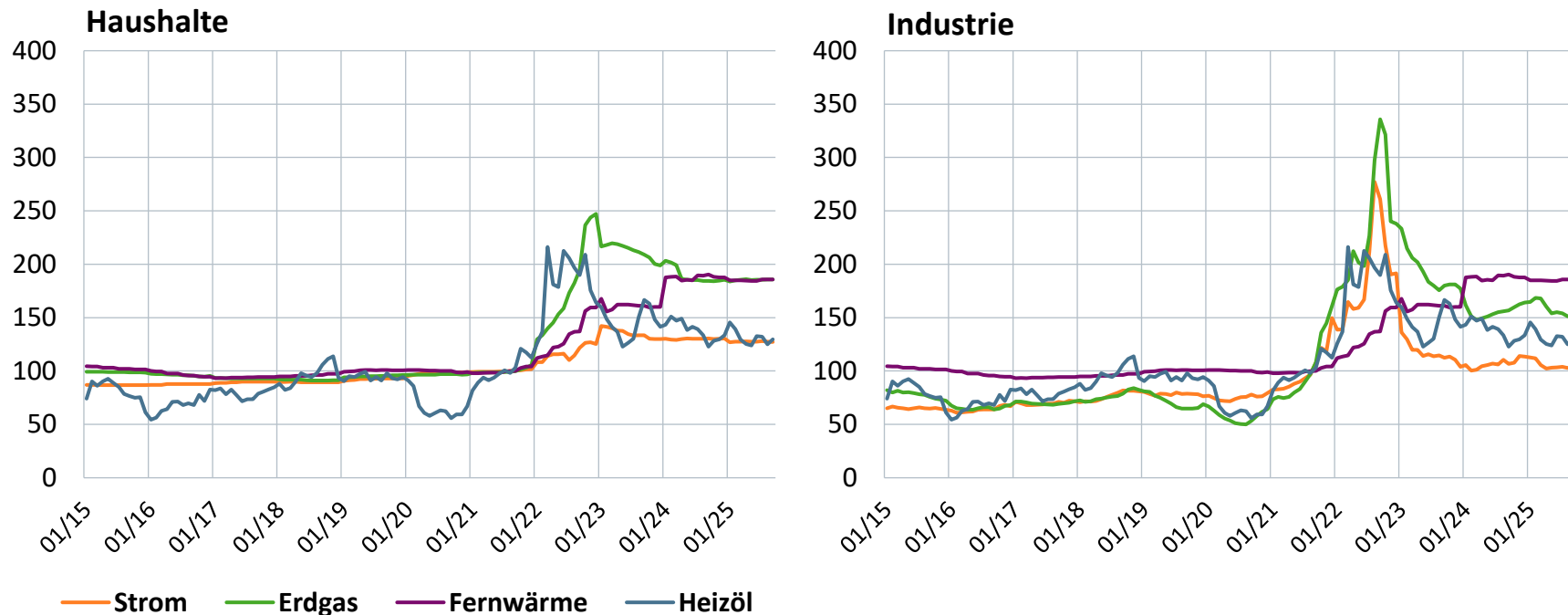
in Wohn- und Nicht-Wohngebäuden; Heizung vorhanden; Anteile der genutzten Energieträger



Quelle: BDEW, Stand 05/2025

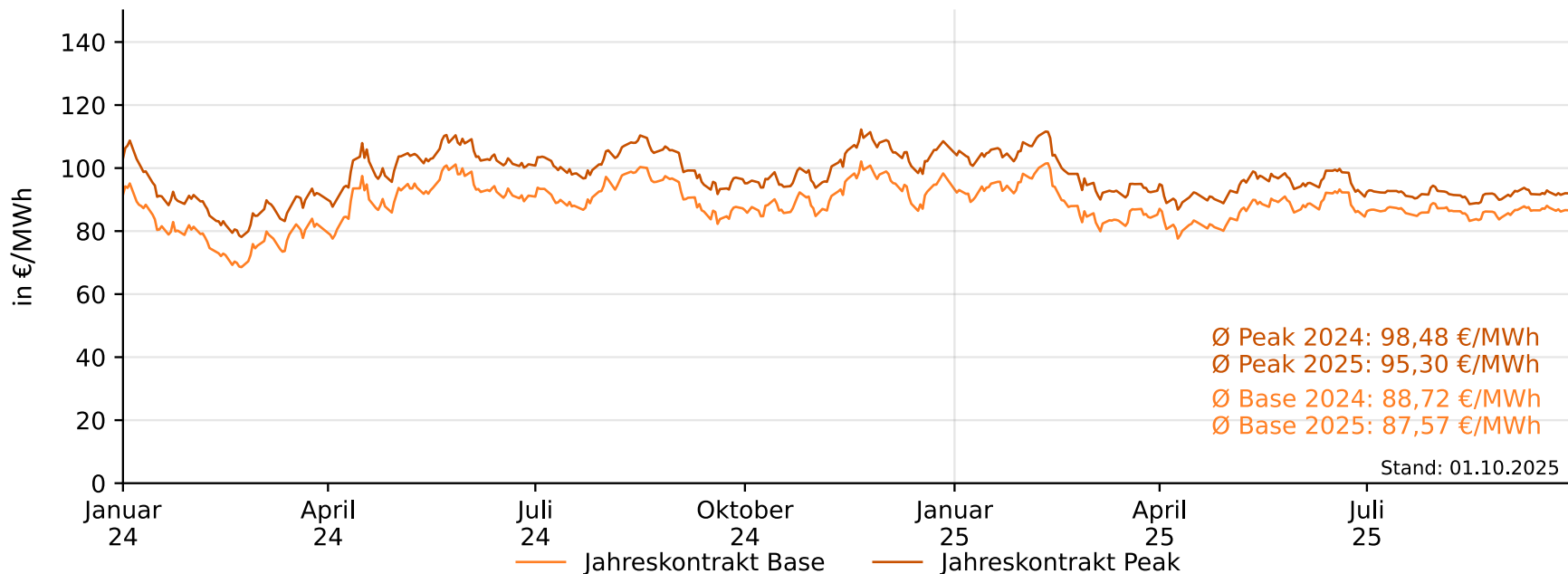
Rundungsdifferenzen möglich;  
<sup>1</sup> einschließlich Biomethan und Flüssiggas; <sup>2</sup> v.a. Kohle

# Erzeugerpreisindizes für Haushalte und Industrie



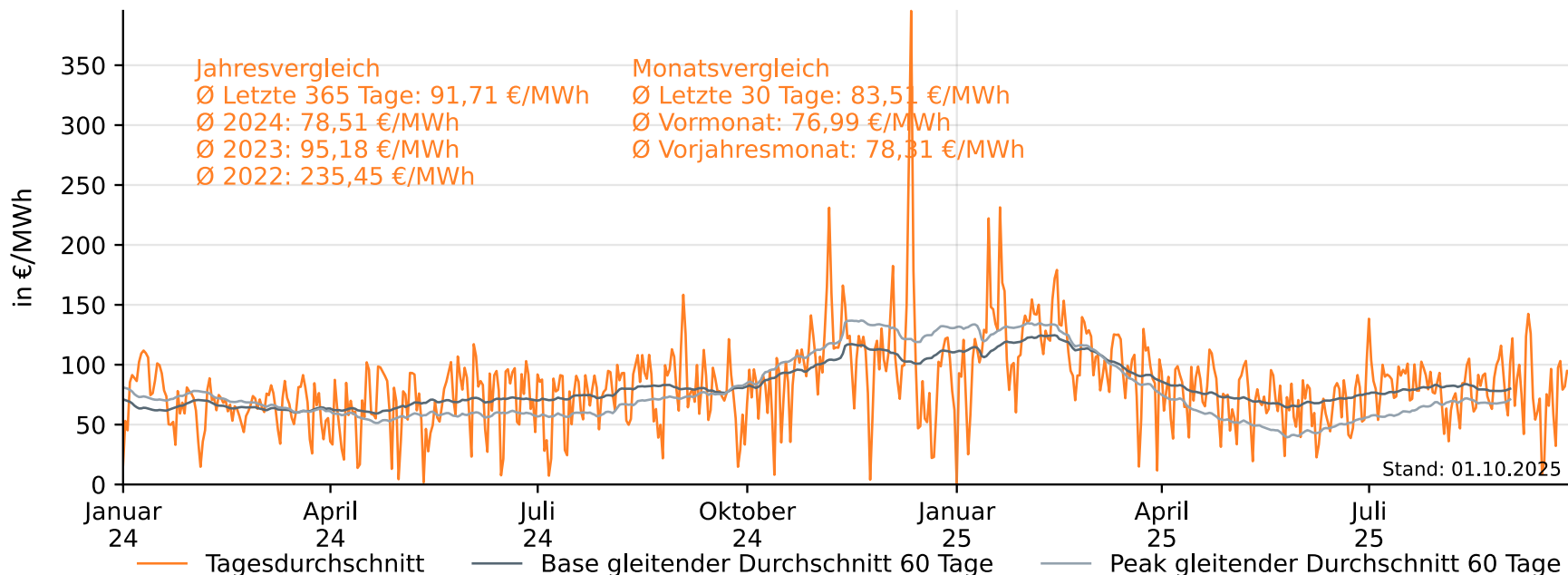
# Preisentwicklung Strom am Terminmarkt

Futures Frontjahr Base und Peak rollierend für Jahr 2024 und 1.-3. Quartal 2025



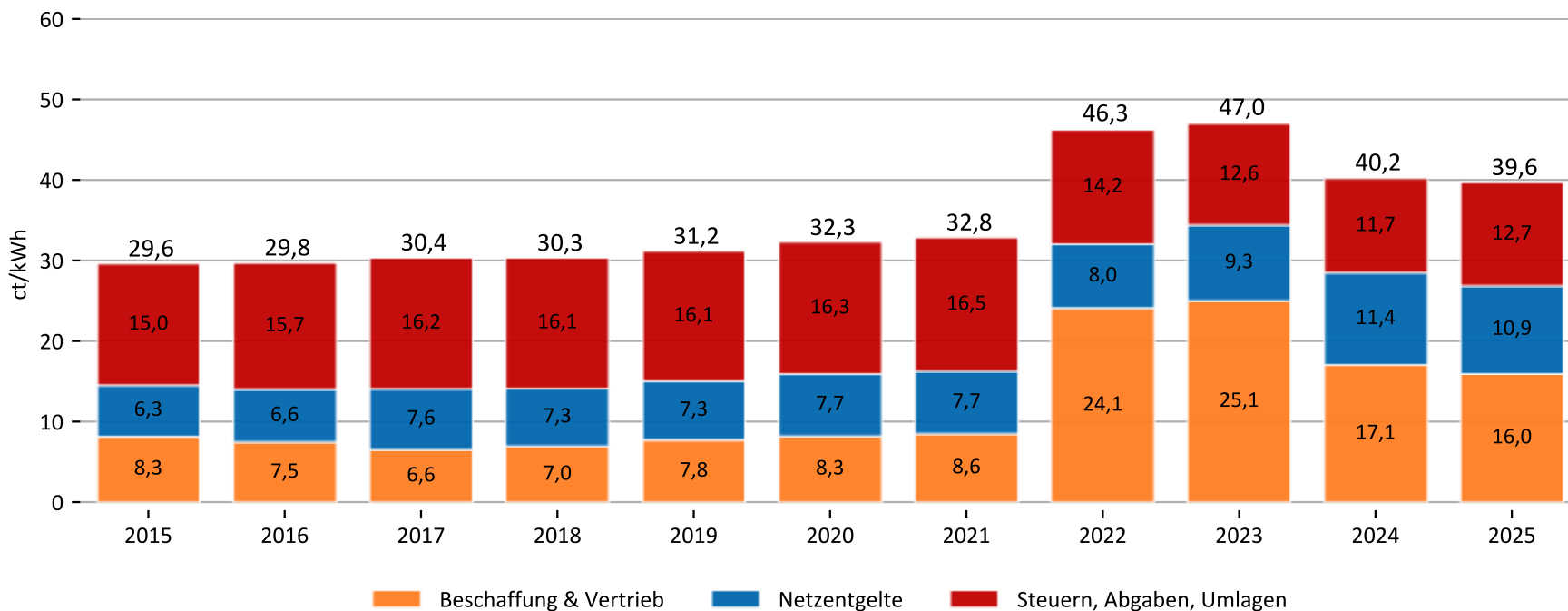
# Preisentwicklung Strom am Spotmarkt: Day-Ahead-Preise

Tagesmittel und gleitende Durchschnitte (60 Tage) der deutsch-luxemburgischen Gebotszone  
Jahre 2023, 2024 und 1.-3. Quartal 2025



# Strompreise für Haushalte

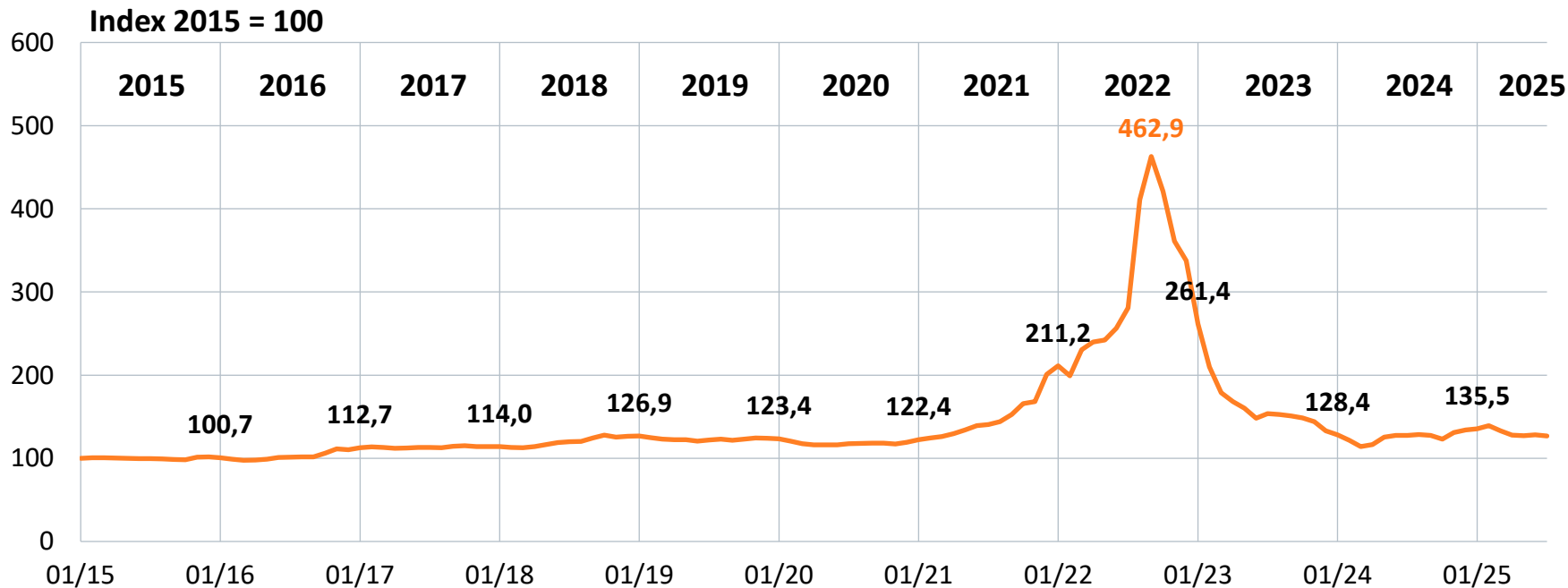
Durchschnittlicher Strompreis für Haushalte mit einem Jahresverbrauch von 3.500 kWh



Quelle: BDEW, Datenstand 11/2025

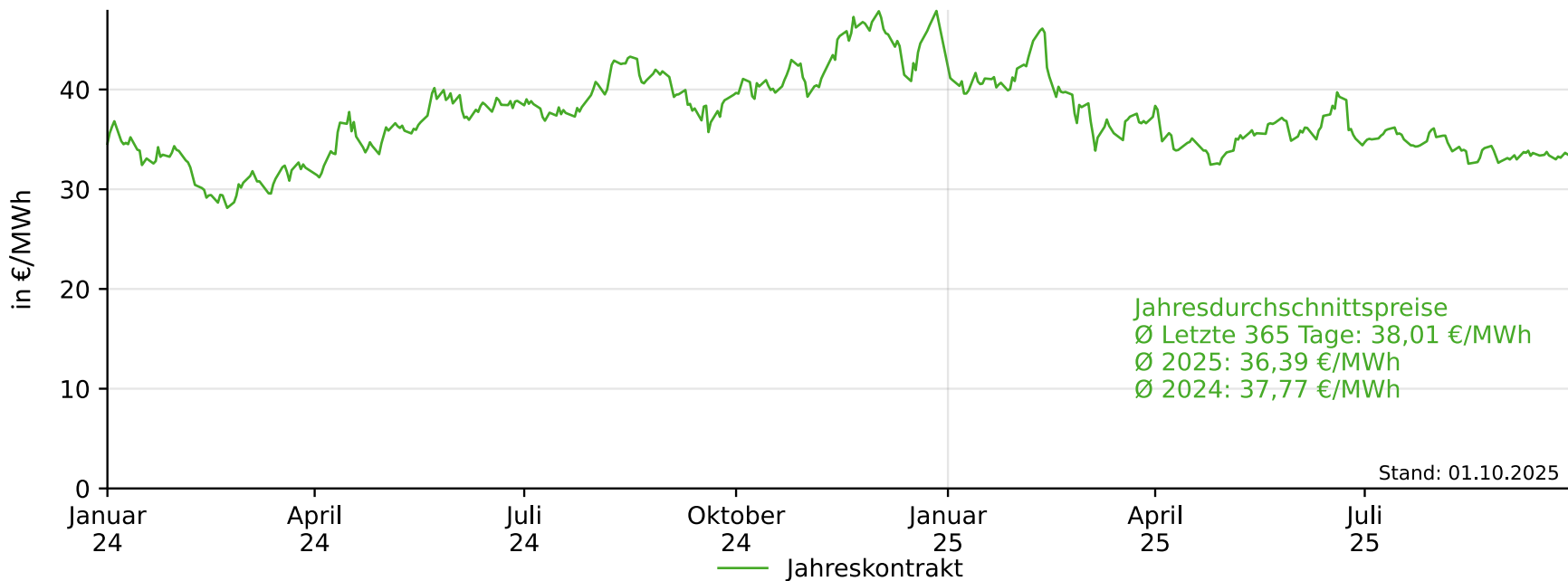
# Entwicklung Preisindex bei Neuabschlüssen in der Industrie

Jahresverbrauch 160.000 bis 20 Mio. kWh, ohne Berücksichtigung der Stromsteuer



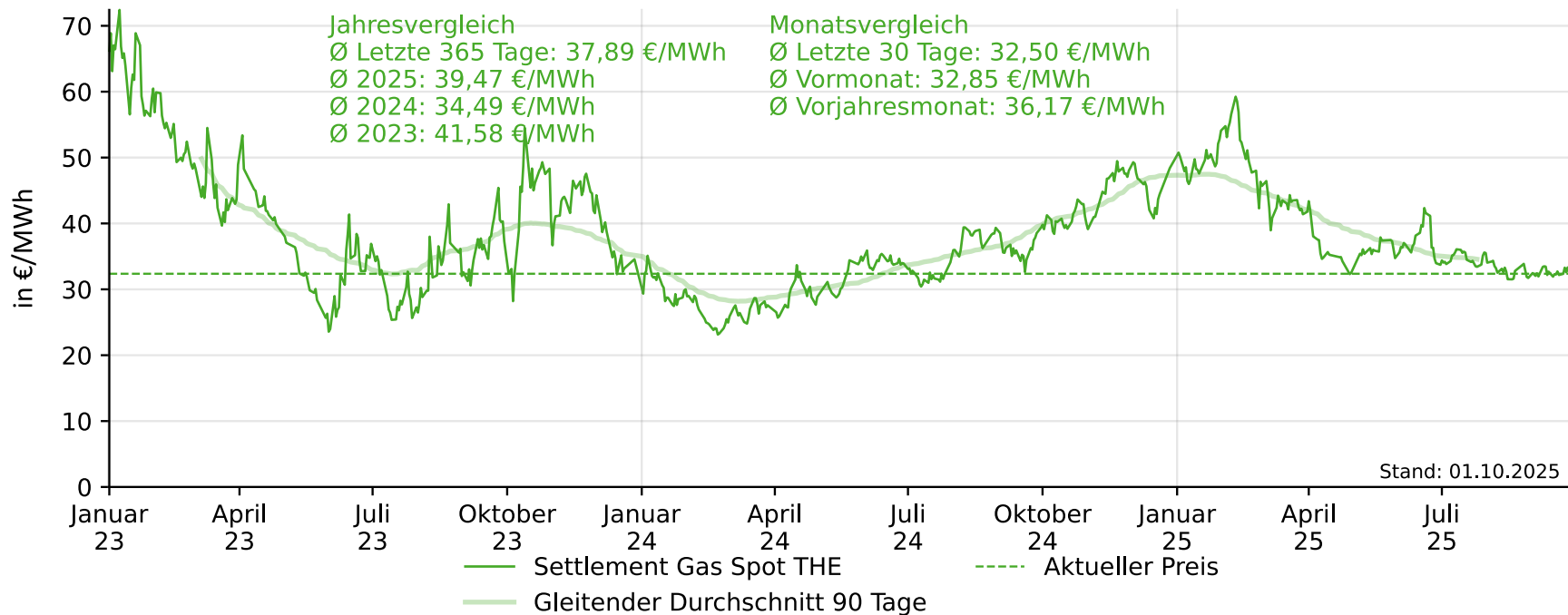
# Preisentwicklung Erdgas am Terminmarkt (THE)

Jahr 2024 und 1.-3. Quartal 2025



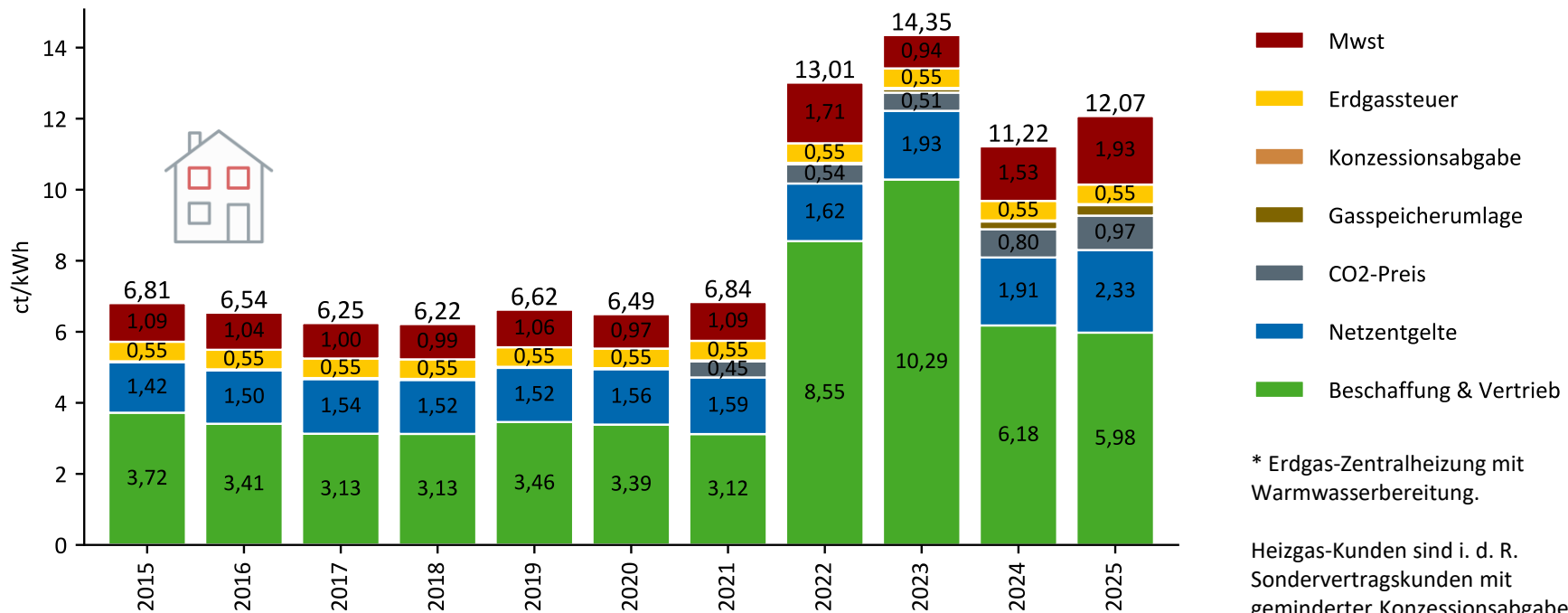
# Preisentwicklung Erdgas am Spotmarkt (THE)

Jahre 2023, 2024 und 1.-3. Quartal 2025



# Erdgaspreis für Haushalte (EFH) in ct/kWh

Durchschnittlicher Gaspreis für einen Haushalt, Einfamilienhaus, Jahresverbrauch 20.000 kWh\*

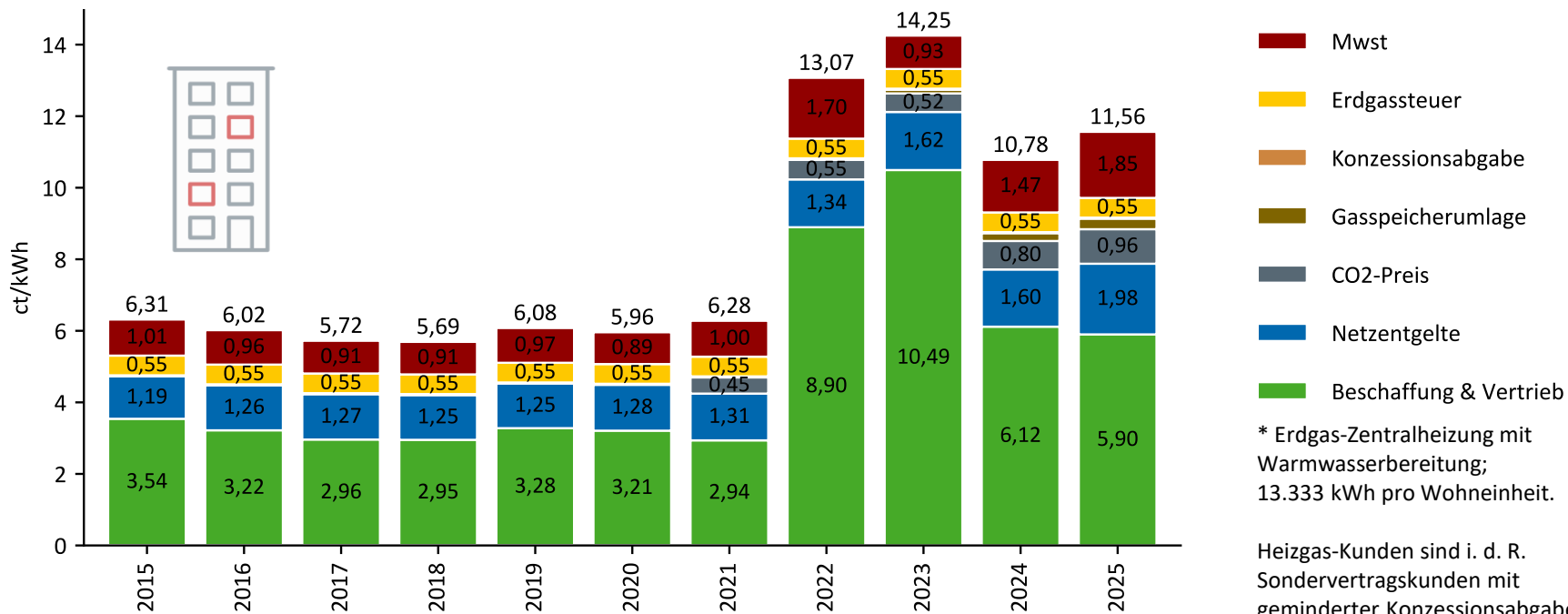


\* Erdgas-Zentralheizung mit Warmwasserbereitung.

Heizgas-Kunden sind i. d. R. Sondervertragskunden mit geminderter Konzessionsabgabe (0,03 ct/kWh).

# Erdgaspreis für Haushalte (MFH) in ct/kWh

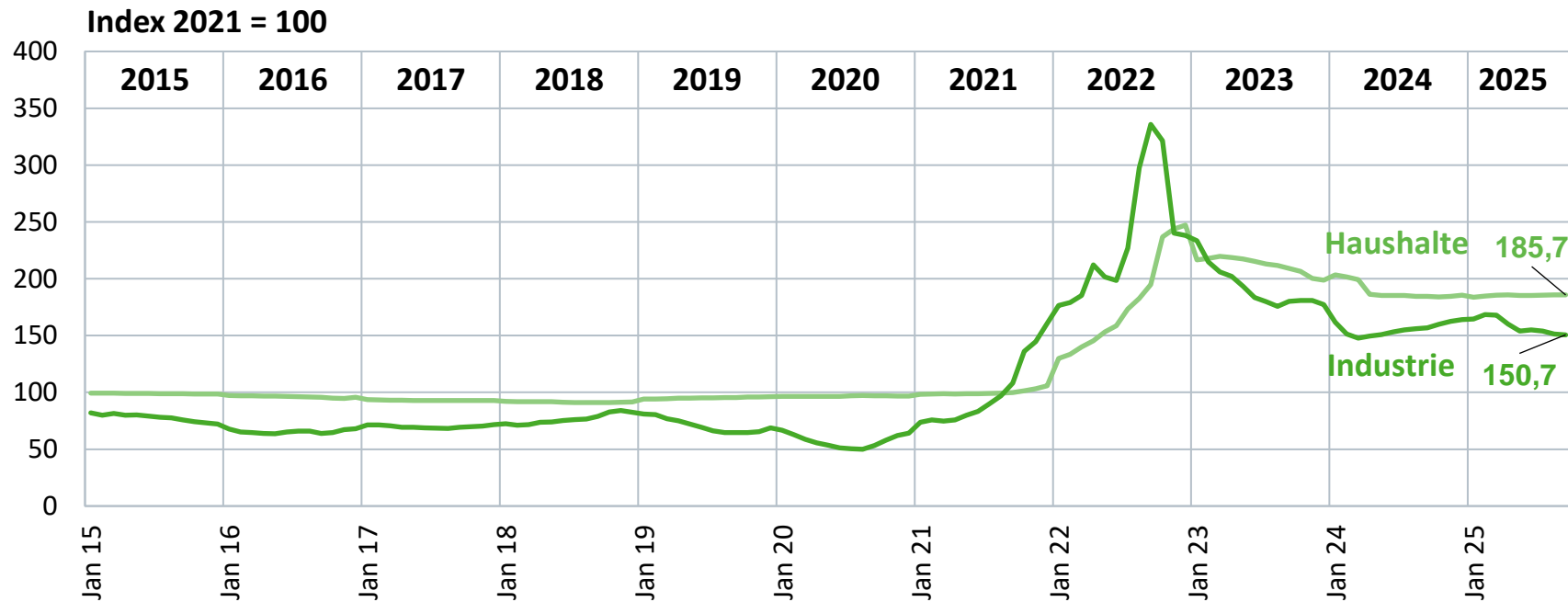
Durchschnittlicher Gaspreis für einen Haushalt im Mehrfamilienhaus (6 Parteien, Jahresverbrauch 80.000 kWh\*)



\* Erdgas-Zentralheizung mit Warmwasserbereitung; 13.333 kWh pro Wohneinheit.

Heizgas-Kunden sind i. d. R. Sondervertragskunden mit geminderter Konzessionsabgabe (0,03 ct/kWh).

# Gaspreisentwicklung für Haushalte und Industrie



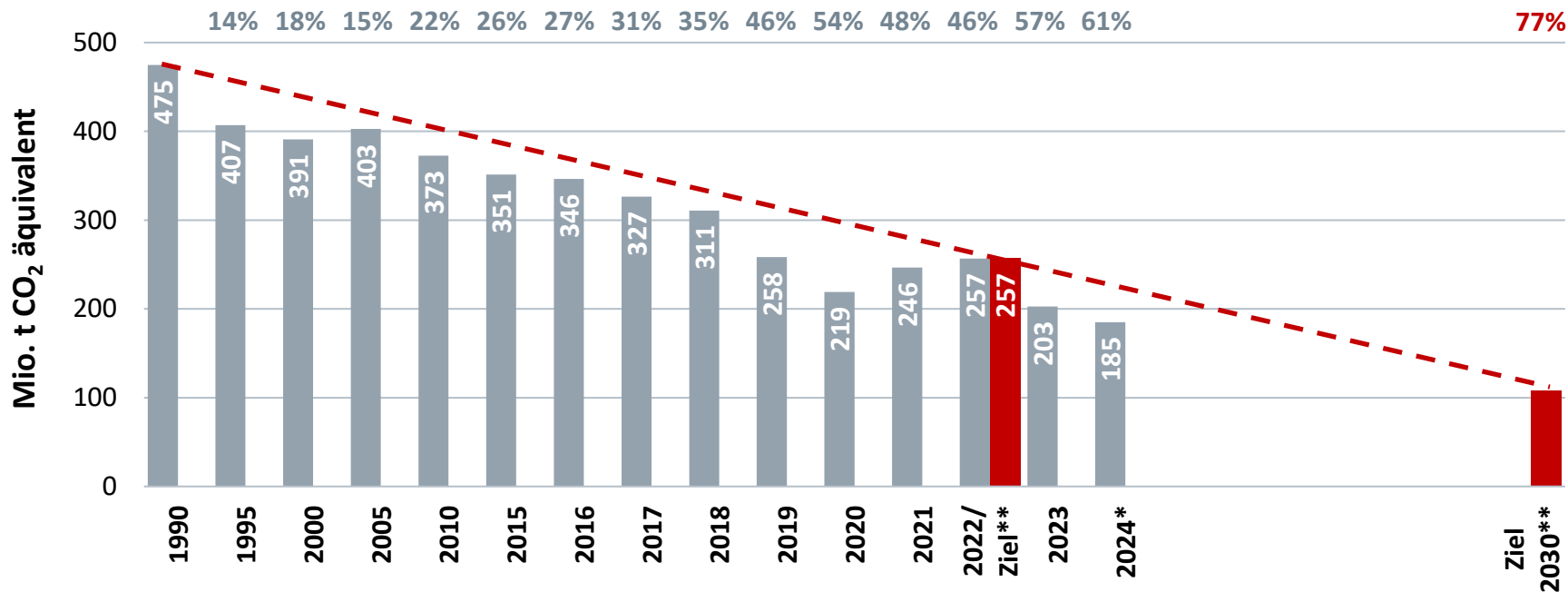
# Preisentwicklung für CO<sub>2</sub>-Emissionszertifikate

## Jahre 2023, 2024 und 1.-3. Quartal 2025



# Treibhausgas-Emissionen des Sektors Energiewirtschaft

in Mio. t CO<sub>2</sub> eq. und Minderung gegenüber 1990 in %

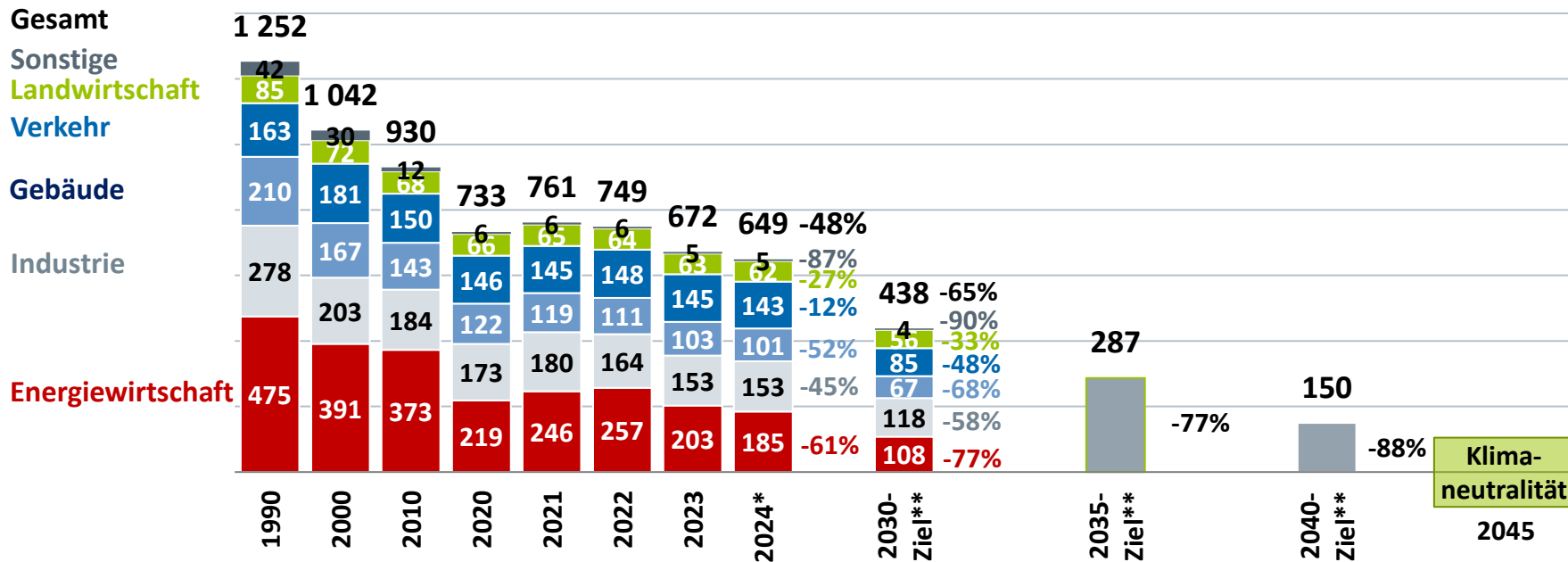


Quellen: BDEW, UBA, Bundes-Klimaschutzgesetz; Stand 05/2025

\* vorläufig \*\* gemäß Bundes-Klimaschutzgesetz

# Klimaschutzgesetz: Entwicklung und Sektorziele

Entwicklung in Mio. t CO<sub>2</sub> eq. und Minderung gegenüber 1990 in Prozent; ohne LULUCF\*\*\*



\* vorläufig \*\* gemäß Bundes-Klimaschutzgesetz

\*\*\* Landnutzung, Landnutzungsänderung und Forstwirtschaft

**Ansprechpartner:**

Wirtschaftsdaten:

Marcel Westphal

Telefon: +49 30 300199-1616

marcel.westphal@bdew.de

Erzeugungs- und Verbrauchsdaten:

Florentine Schenke

Telefon: +49 30 300199-1613

florentine.schenke@bdew.de

Energiepreise und Stromerzeugung aus Erneuerbaren:

Carlotta Irrgang

Telefon: +49 30 300199-1617

carlotta.irrgang@bdew.de

Für die Aufnahme in den **E-Mail-Verteiler**

„Energiewirtschaftliche Entwicklung in Deutschland“

senden Sie eine formlose E-Mail an [economics@bdew.de](mailto:economics@bdew.de)

**bdew**

Energie. Wasser. Leben.