



bdeu

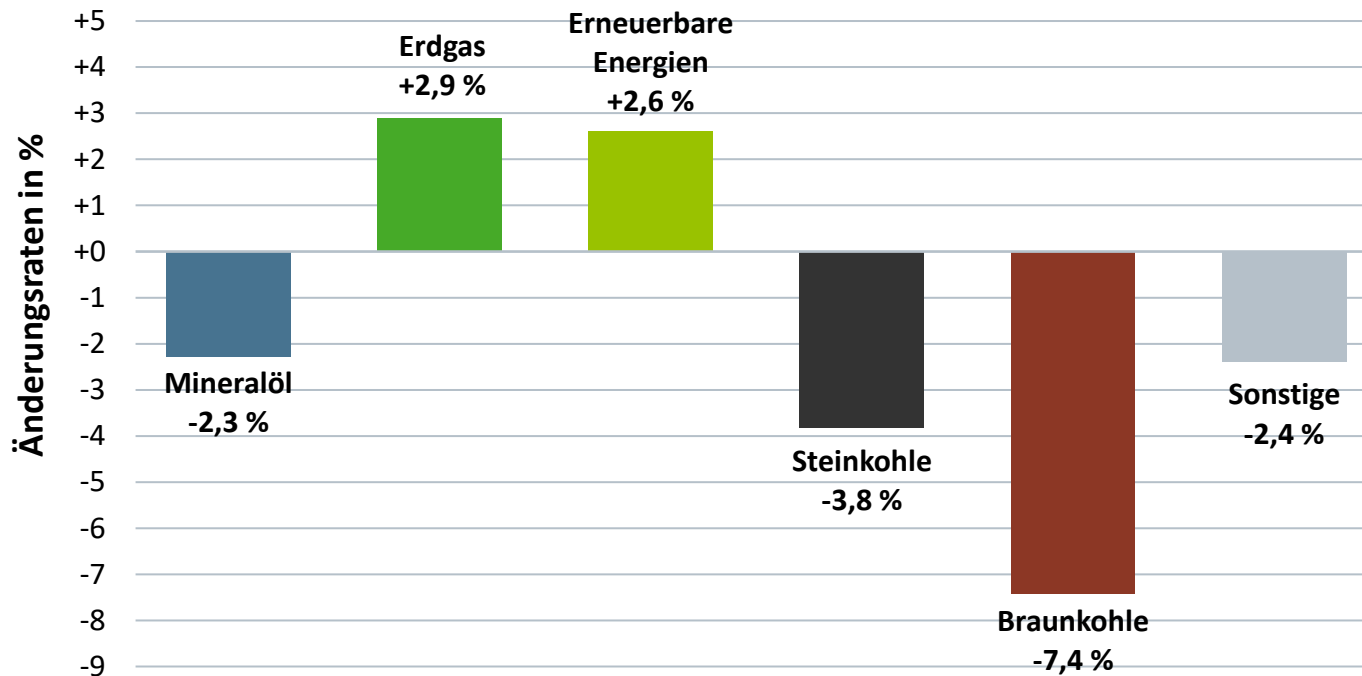
Energie. Wasser. Leben.

Energiewirtschaftliche Entwicklungen

Quartalsbericht

4. Quartal und Jahr 2025

Primärenergieverbrauch in Deutschland

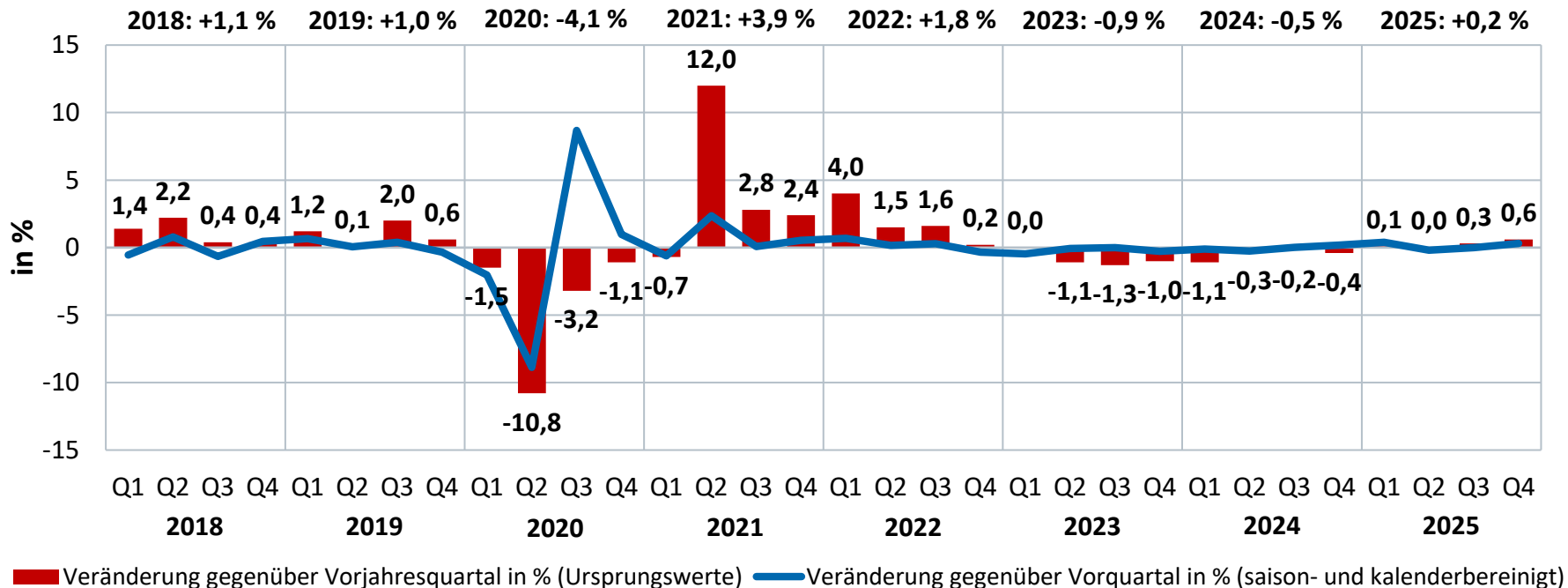


2025 insgesamt:
10 490 PJ (vorläufig)

Veränderung
zum Vorjahr:
-0,8 %

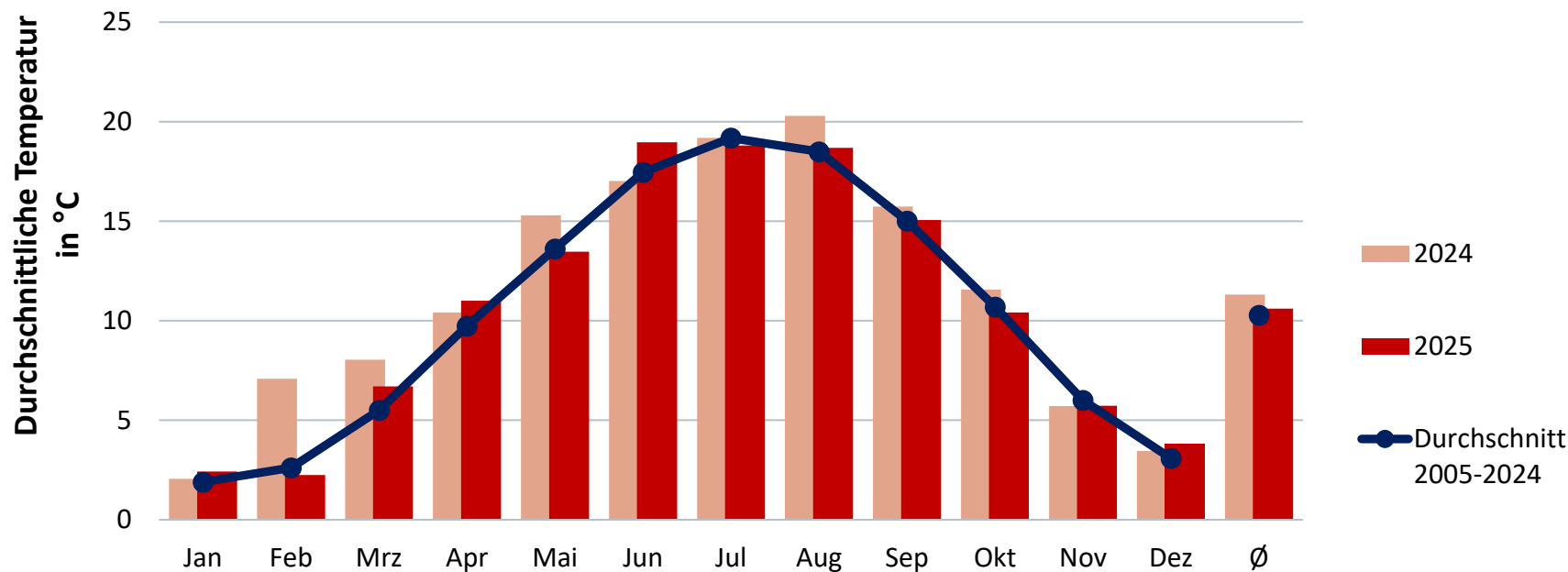
Änderungsraten im
Vergleich zum Vorjahr

Bruttoinlandsprodukt (preisbereinigt, verkettet)



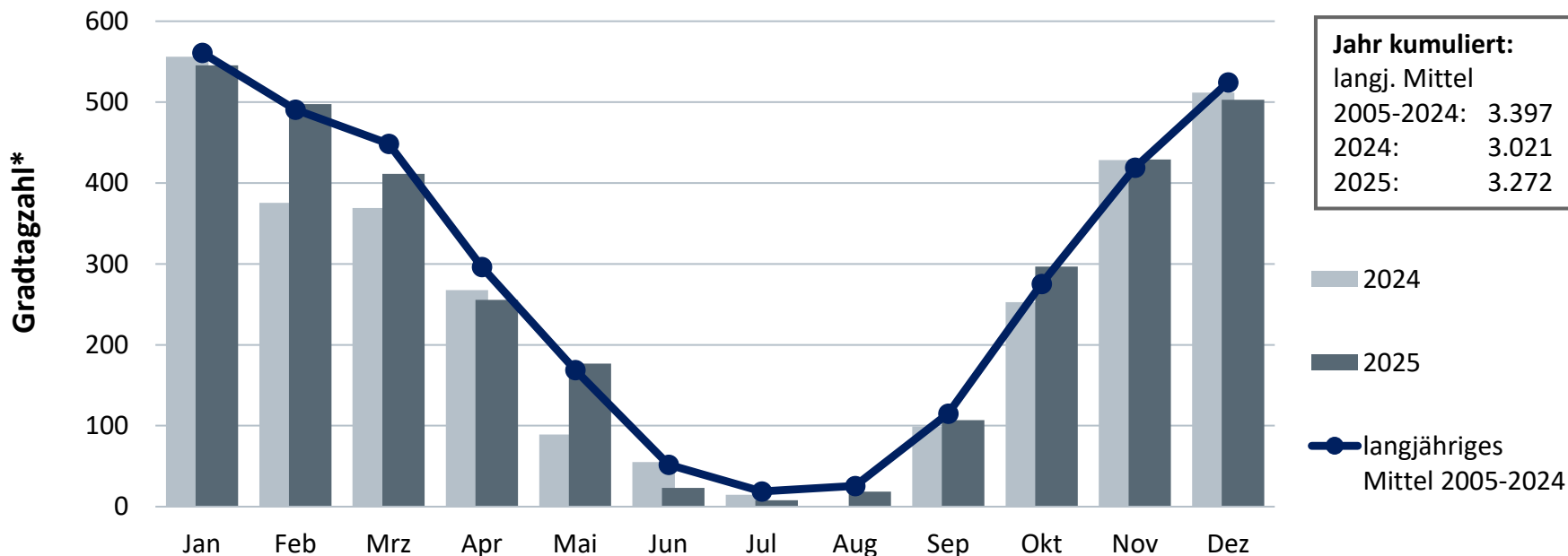
Temperatur

als Verbrauchsindikator gewichtet mit der Einwohnerzahl pro Bundesland zum 31.12.2024 –
Auswertung von 41 Wetterstationen des DWD



Gradtagzahl

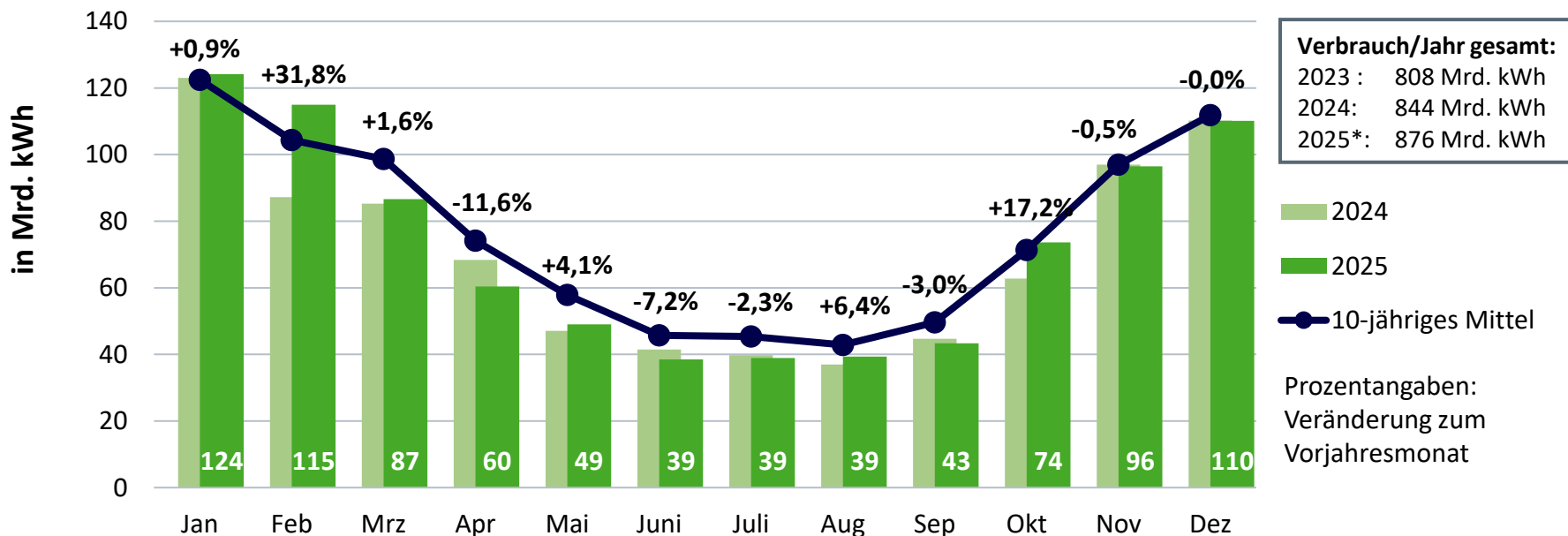
als Verbrauchsindikator gewichtet mit der Einwohnerzahl pro Bundesland zum 31.12.2024 –
Auswertung von 43 Wetterstationen des DWD



Monatlicher Erdgasverbrauch in Deutschland

2025: 876 Mrd. kWh*

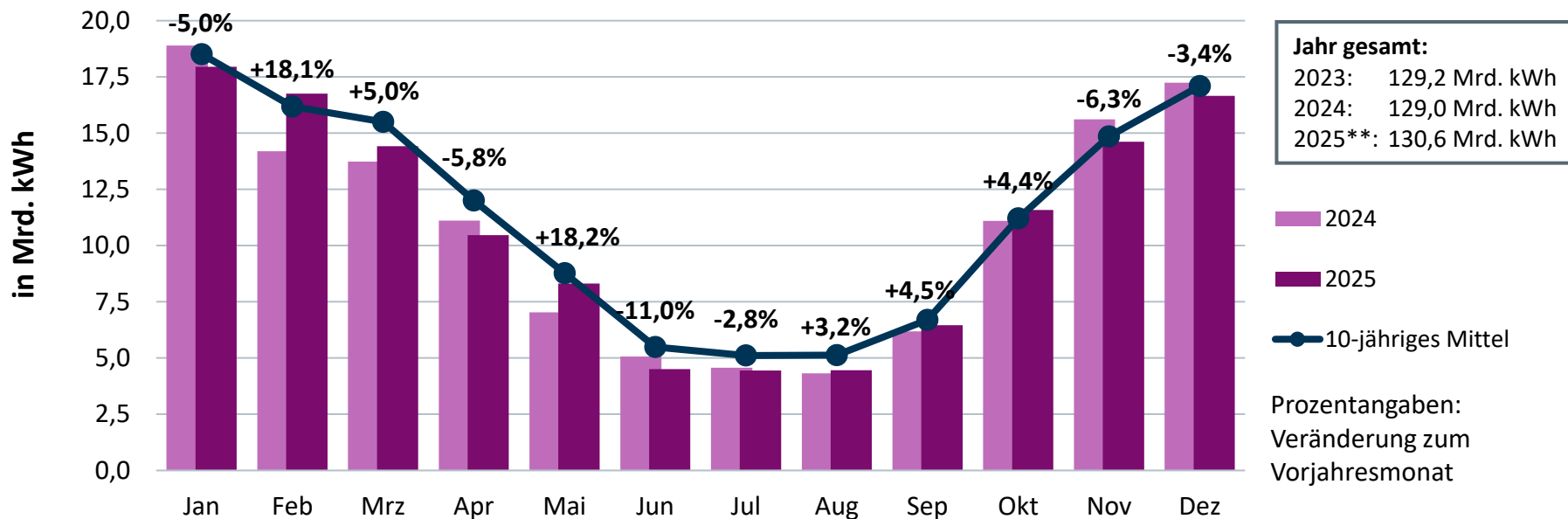
(Veränderung gegenüber Vorjahr gesamt: +3,8 %)



Monatliches Fernwärmeaufkommen* in Deutschland

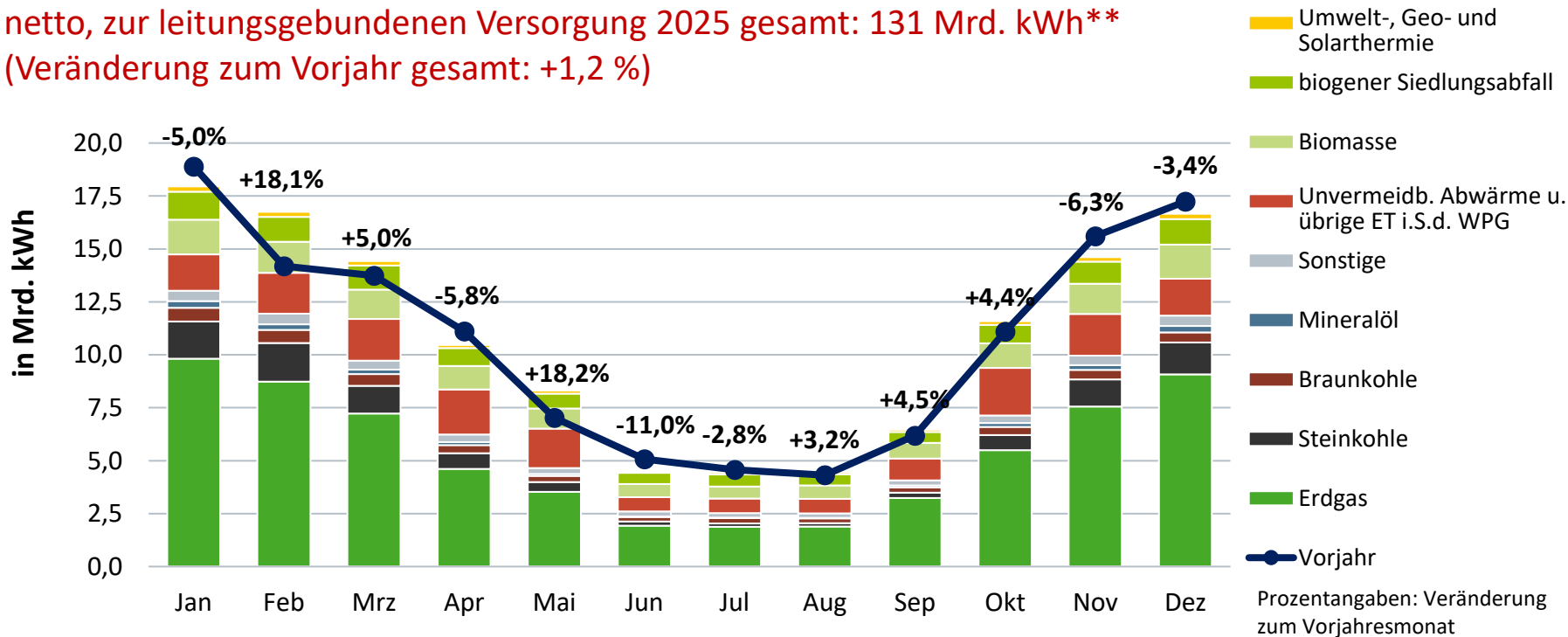
2025: 131 Mrd. kWh**

(Veränderung zum Vorjahr gesamt: +1,2 %)



Monatliche Fernwärmeerzeugung nach Energieträgern*

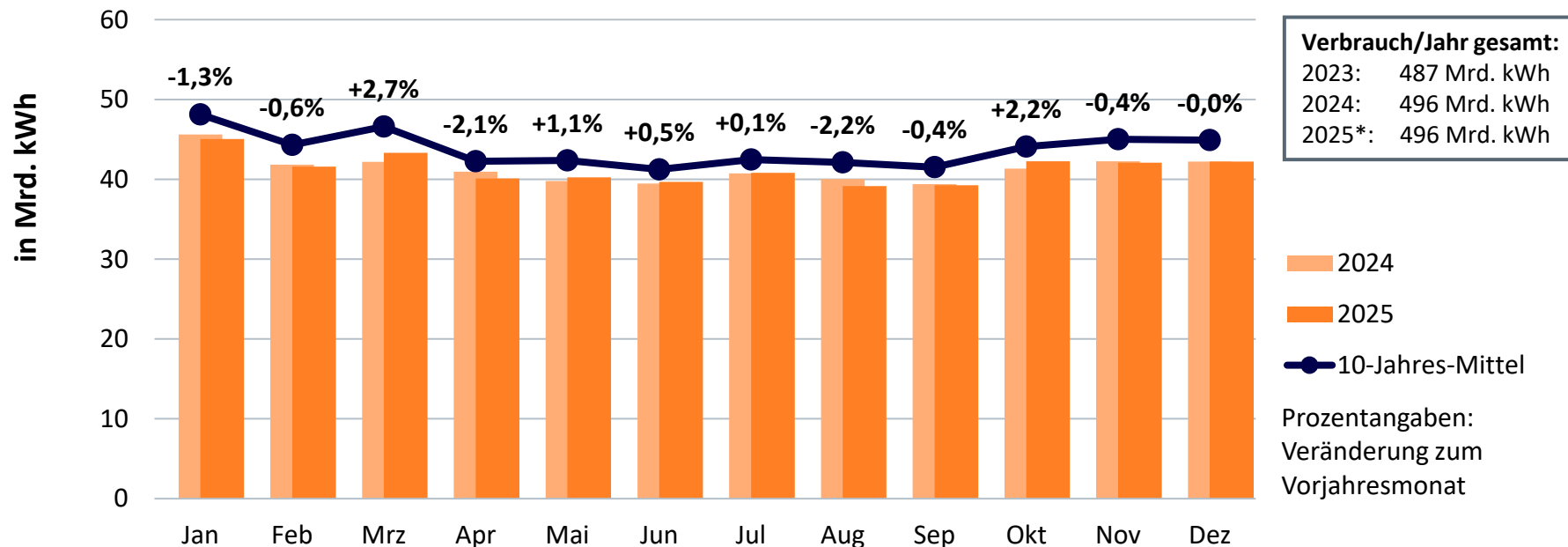
netto, zur leitungsgebundenen Versorgung 2025 gesamt: 131 Mrd. kWh**
(Veränderung zum Vorjahr gesamt: +1,2 %)



Monatlicher Stromverbrauch in Deutschland

Gesamtstromverbrauch 2025: 496 Mrd. kWh*

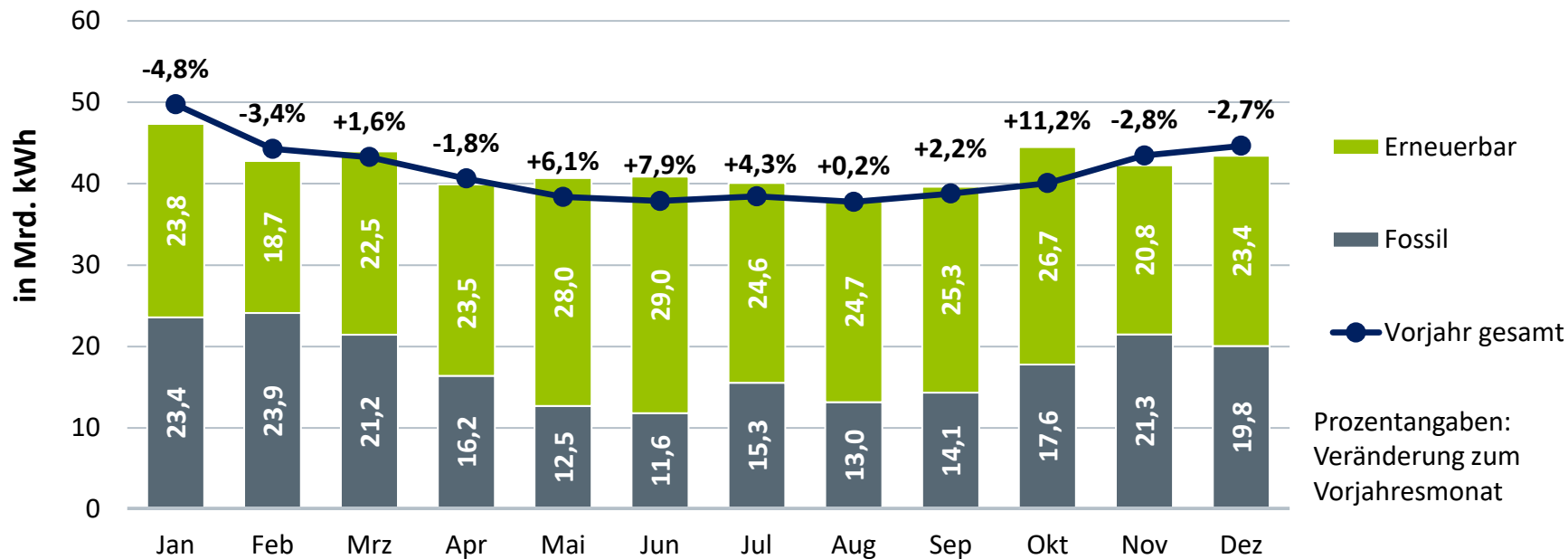
(Veränderung zum Vorjahr gesamt: -0,0 %)



Monatliche Stromerzeugung in Deutschland

Bruttostromerzeugung 2025: 501 Mrd. kWh*

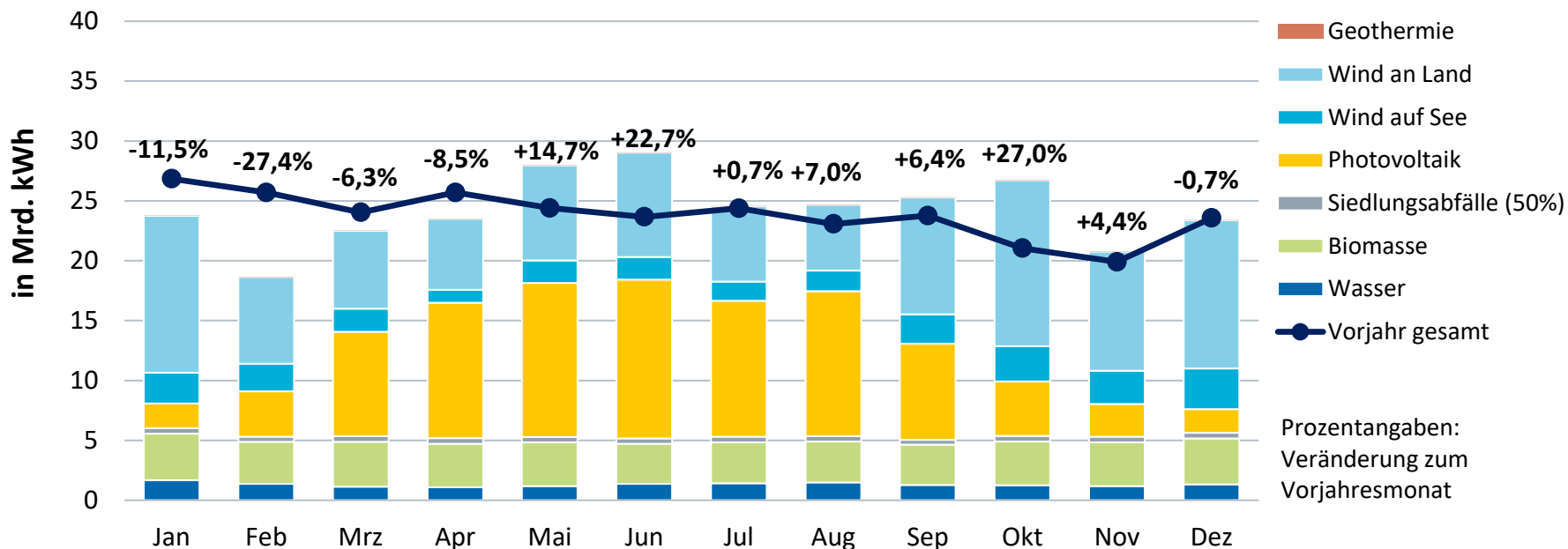
(Veränderung zum Vorjahr gesamt: +1,2 %)



Monatliche Stromerzeugung aus Erneuerbaren Energien

Bruttostromerzeugung 2025: 291 Mrd. kWh*

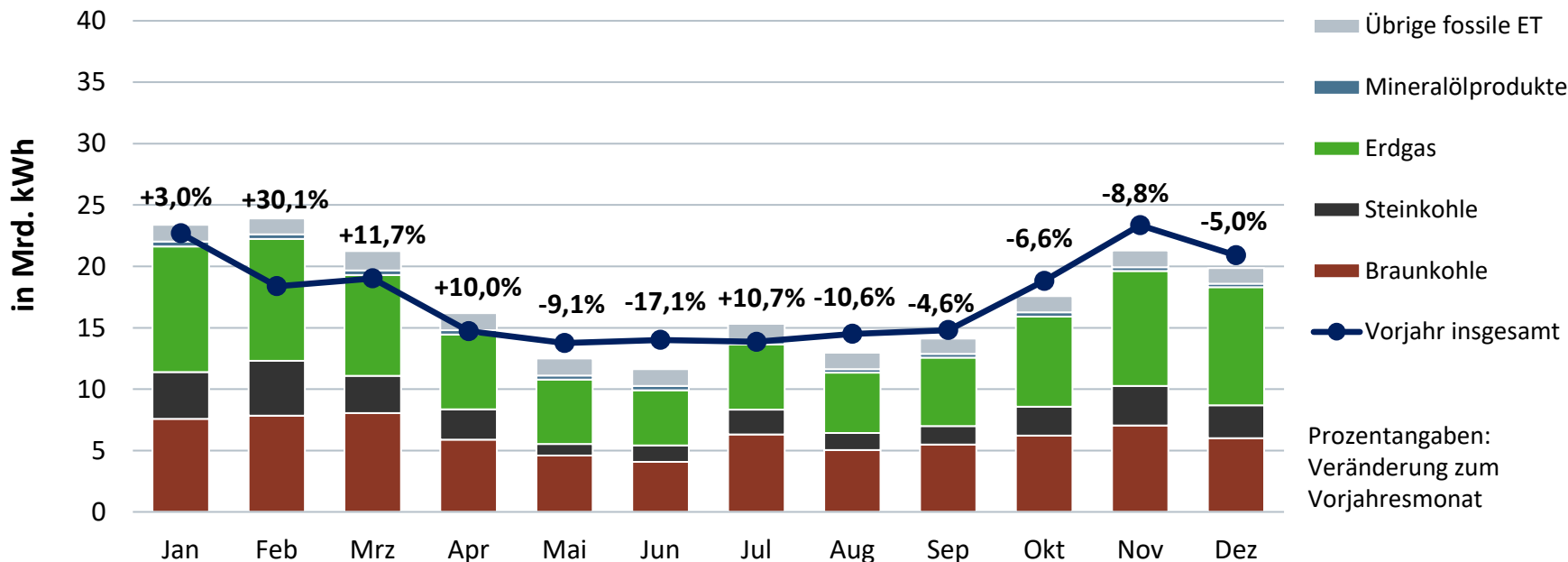
(Veränderung zum Vorjahr gesamt: +1,7 %)



Monatliche Stromerzeugung aus fossilen Energieträgern

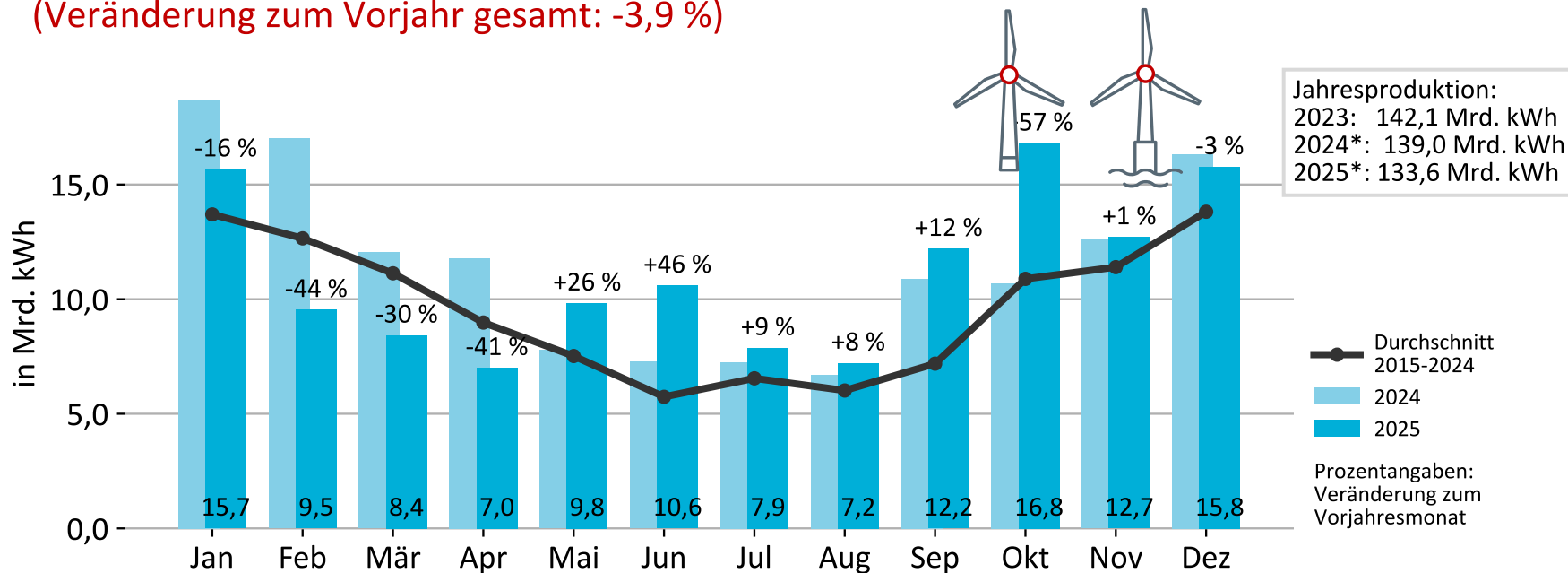
Bruttostromerzeugung 2025: 210 Mrd. kWh*

(Veränderung zum Vorjahr gesamt: +0,6 %)



Monatliche Stromerzeugung aus Windenergie an Land und auf See

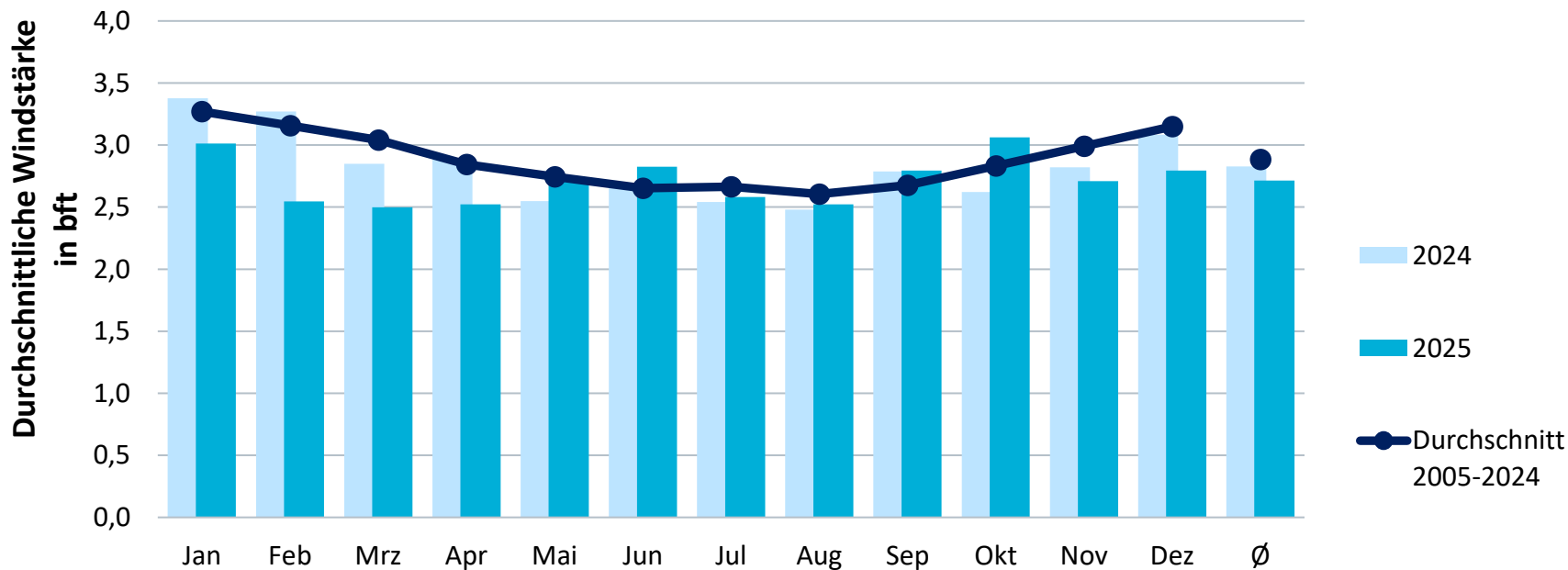
Bruttostromerzeugung 2025: 133,6 Mrd. kWh*
(Veränderung zum Vorjahr gesamt: -3,9 %)



Datenstand: 06.03.2026

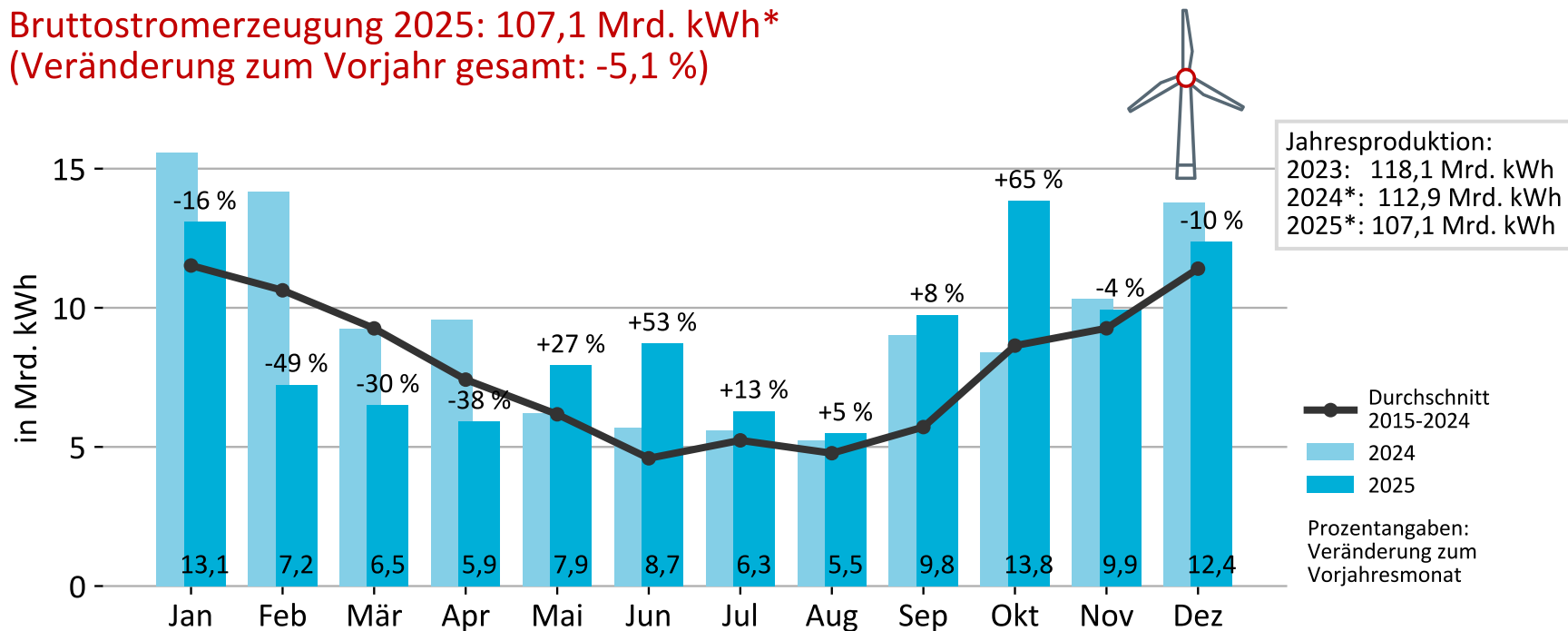
Windstärke

als Erzeugungsindikator gewichtet mit der geographischen Verteilung der inst. Leistung der WEA zum 31.12.2024 – Auswertung von 41 Wetterstationen des DWD



Monatliche Stromerzeugung aus Windenergie an Land

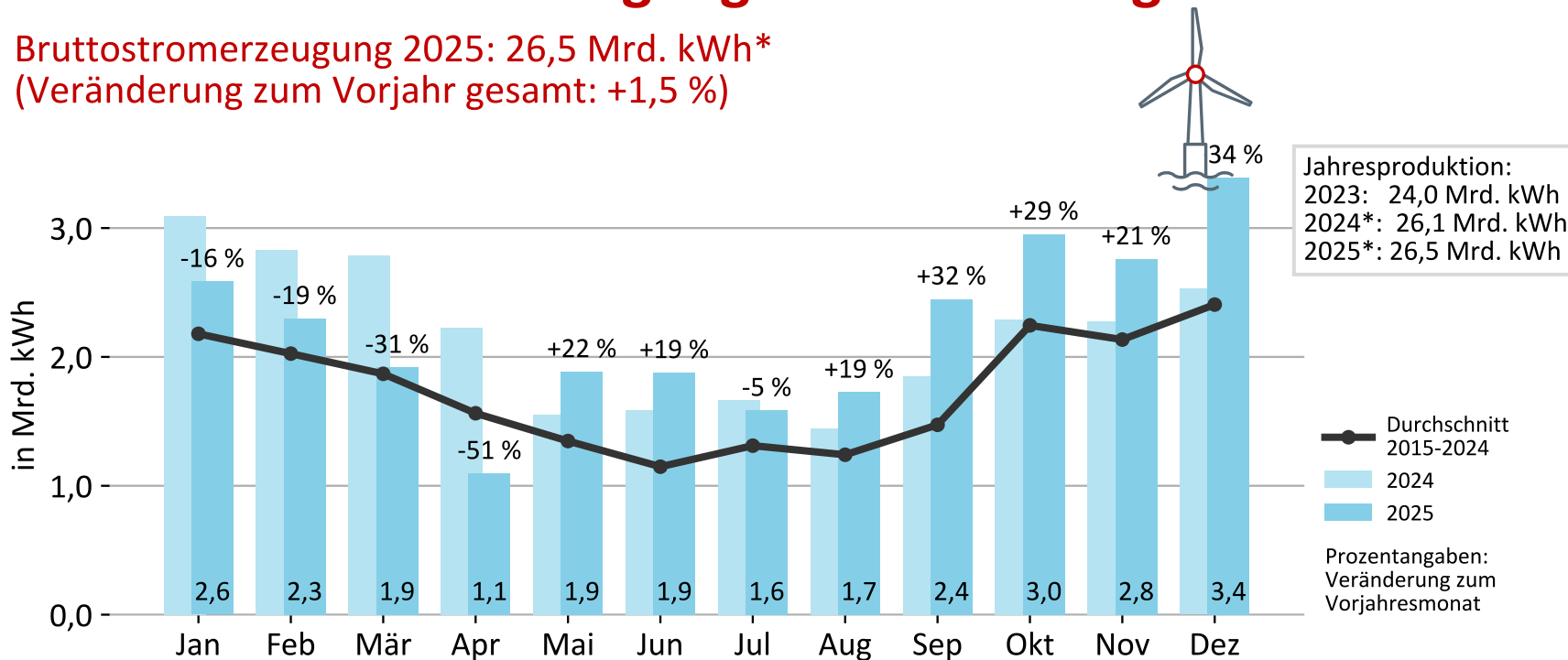
Bruttostromerzeugung 2025: 107,1 Mrd. kWh*
(Veränderung zum Vorjahr gesamt: -5,1 %)



Datenstand: 06.03.2026

Monatliche Stromerzeugung aus Windenergie auf See

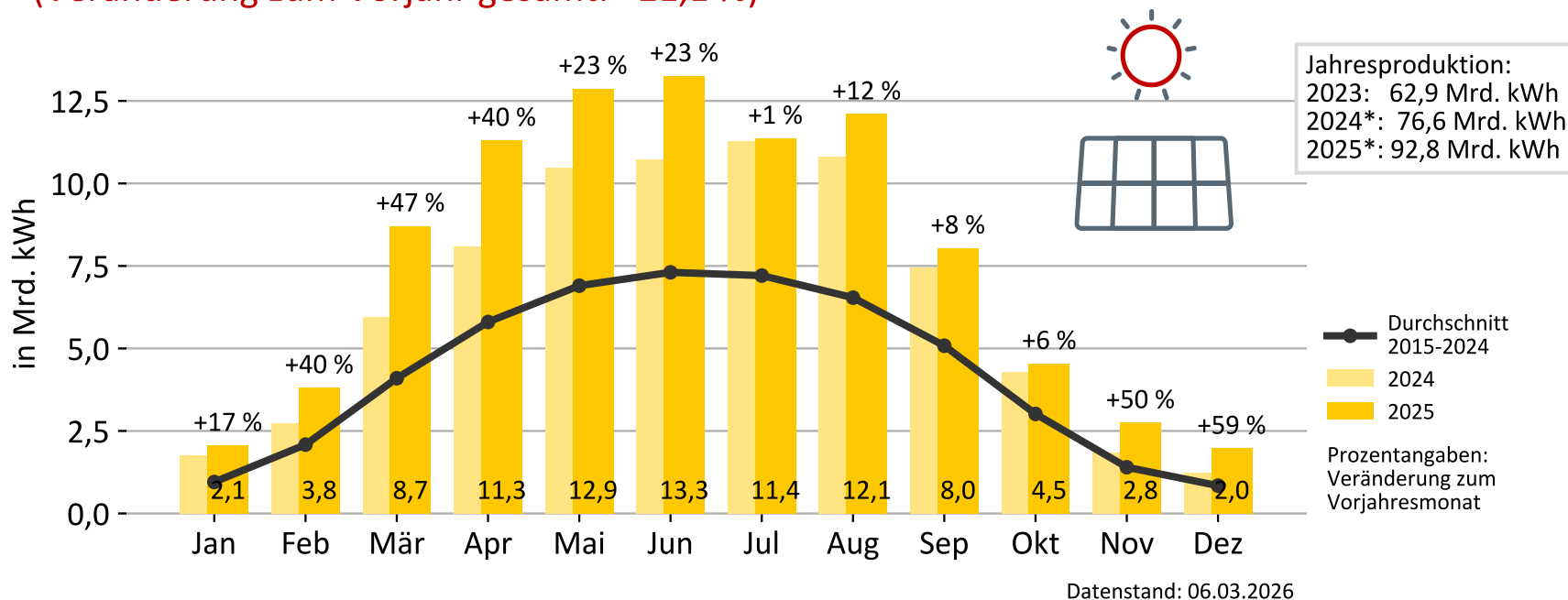
Bruttostromerzeugung 2025: 26,5 Mrd. kWh*
(Veränderung zum Vorjahr gesamt: +1,5 %)



Datenstand: 06.03.2026

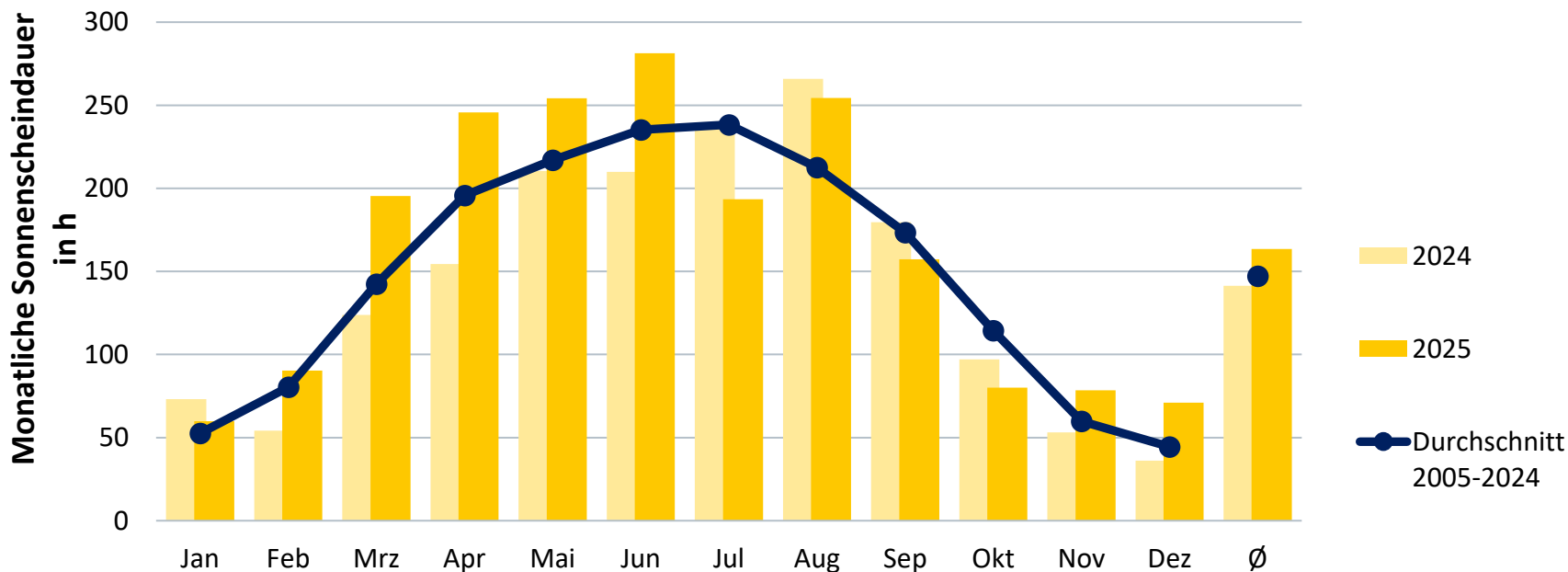
Monatliche Stromerzeugung aus Photovoltaik

Bruttostromerzeugung 2025: 92,8 Mrd. kWh*
(Veränderung zum Vorjahr gesamt: +21,1 %)



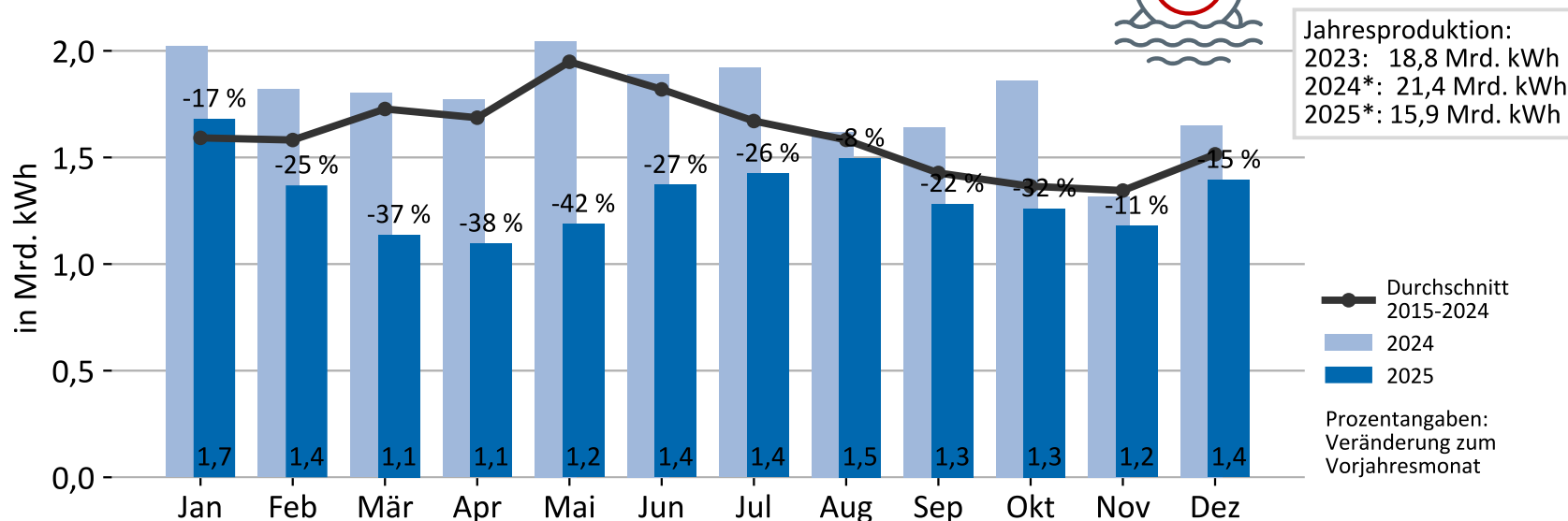
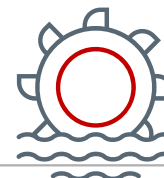
Sonnenschein

als Erzeugungsindikator gewichtet mit der geographischen Verteilung der inst. Leistung der PV-Anlagen zum 31.12.2024 – Auswertung von 41 Wetterstationen des DWD



Monatliche Stromerzeugung aus Wasserkraft in Deutschland

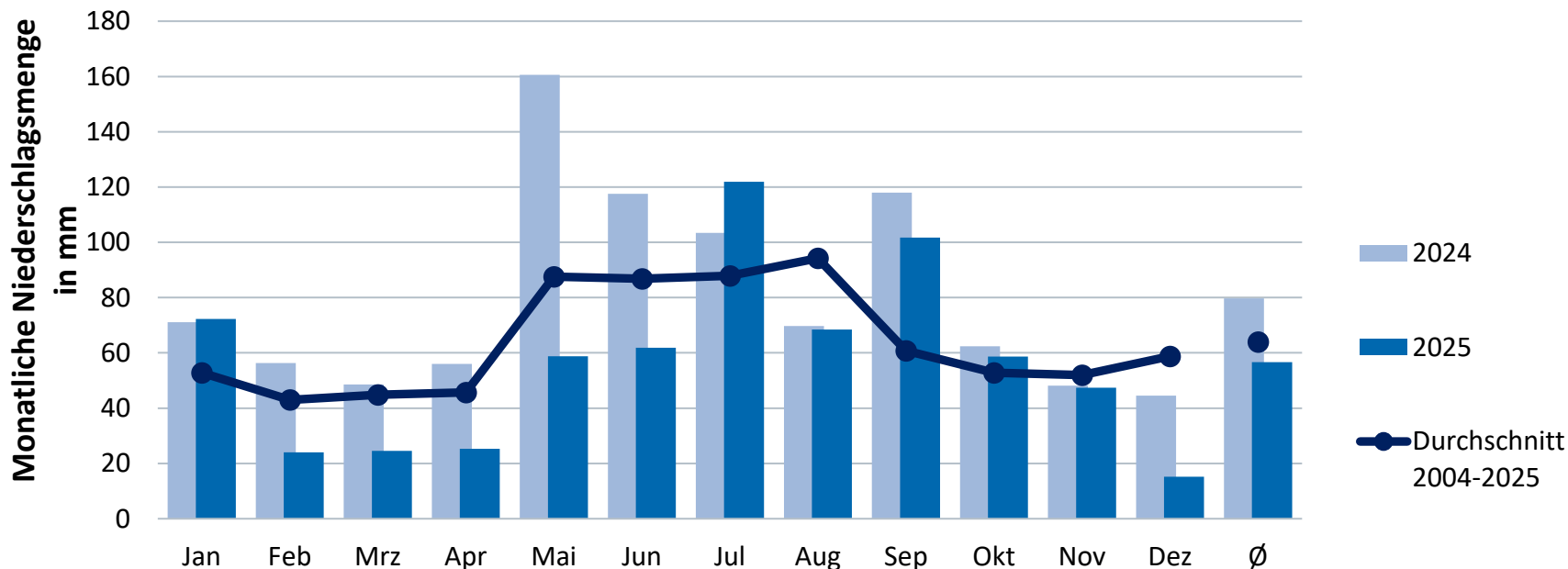
Bruttostromerzeugung 2025: 15,9 Mrd. kWh*
(Veränderung zum Vorjahr gesamt: -25,7 %)



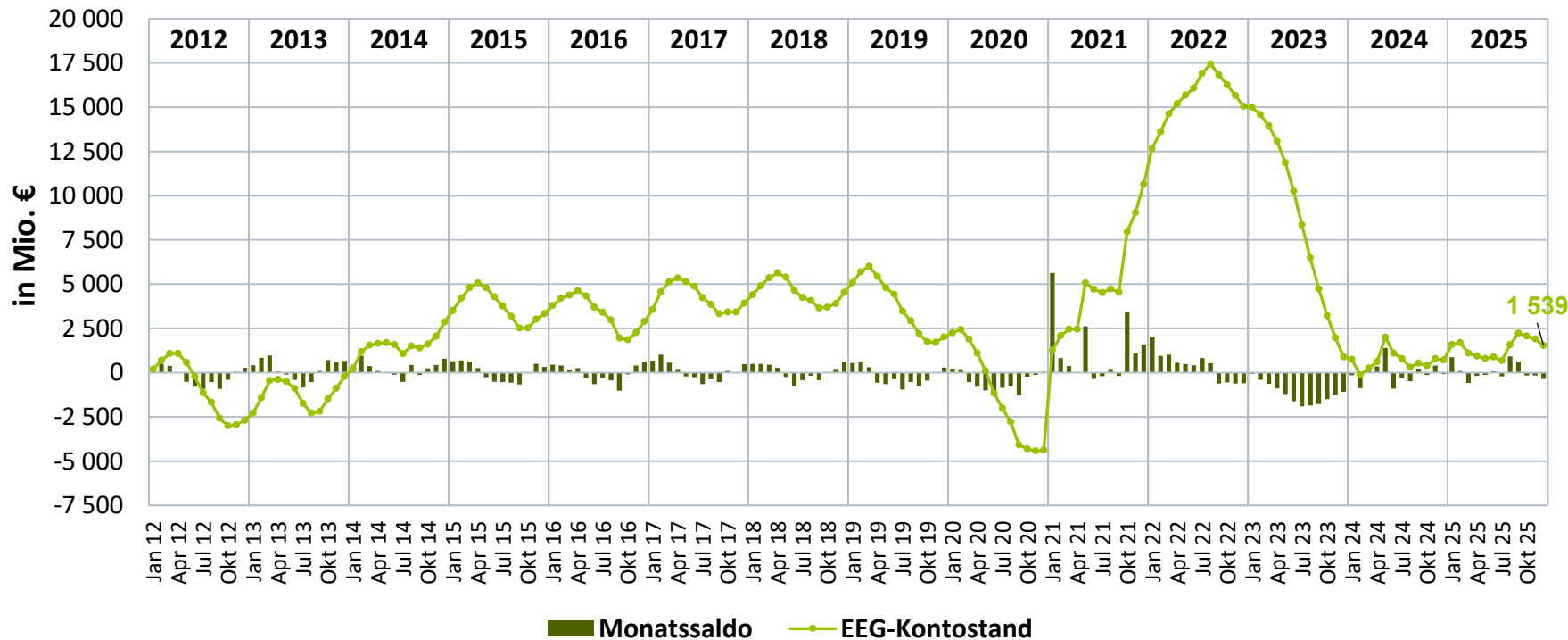
Datenstand: 06.03.2026

Niederschlag

als Erzeugungsindikator gewichtet mit der geografischen Verteilung der inst. Leistung der Wasserkraft zum 31.12.2024 – Auswertung von 41 Wetterstationen des DWD

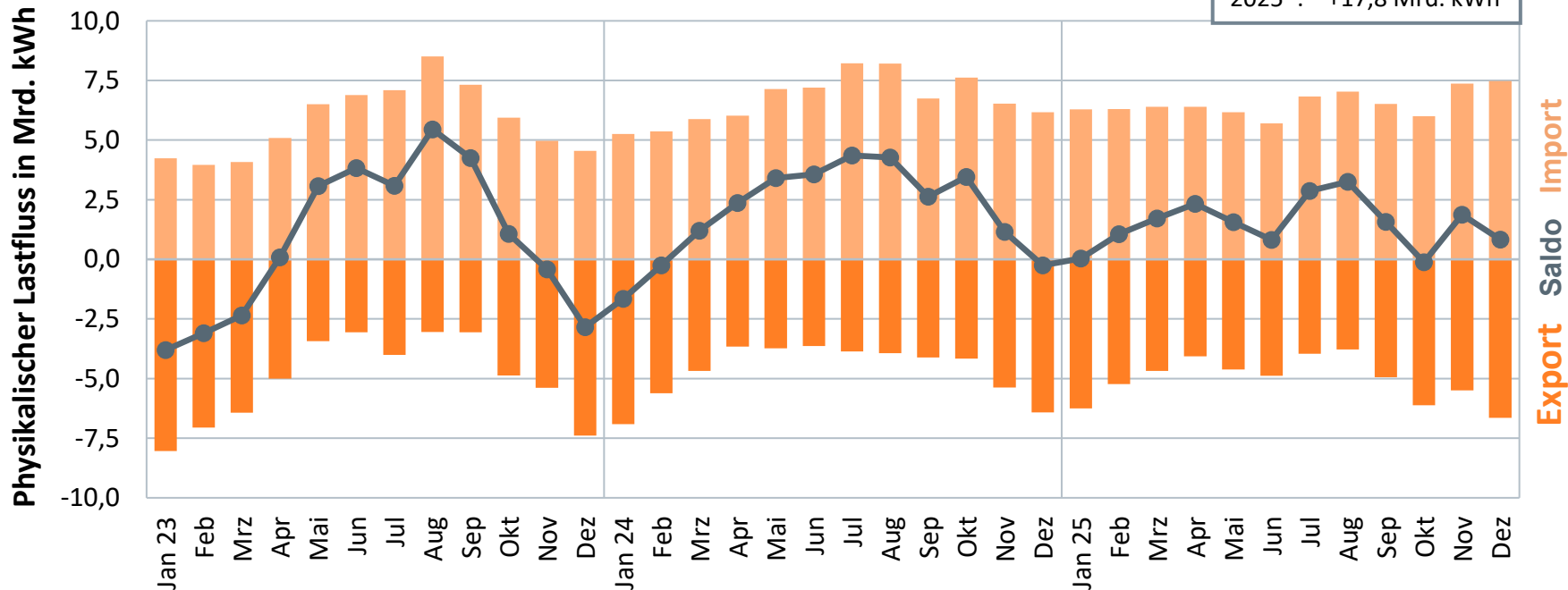


Entwicklung des EEG-Kontos



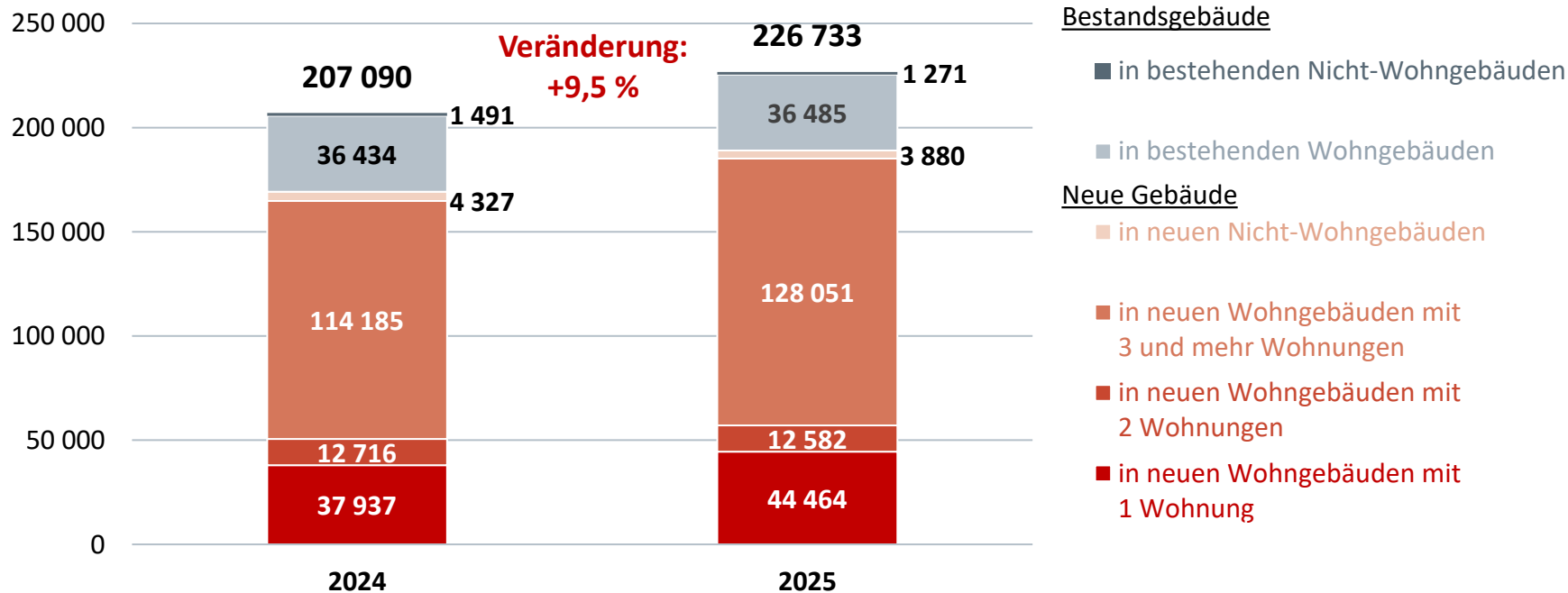
Saisonaler Verlauf des Stromaustauschs

Jahressaldo:
 2023: +8,3 Mrd. kWh
 2024: +24,2 Mrd. kWh
 2025*: +17,8 Mrd. kWh



Baugenehmigungen nach Gebäudeart und Wohnungsgröße

Anzahl der zum Bau genehmigten Wohnungen* in neuen Wohn- und Nicht-Wohngebäuden sowie in Bestandsgebäuden

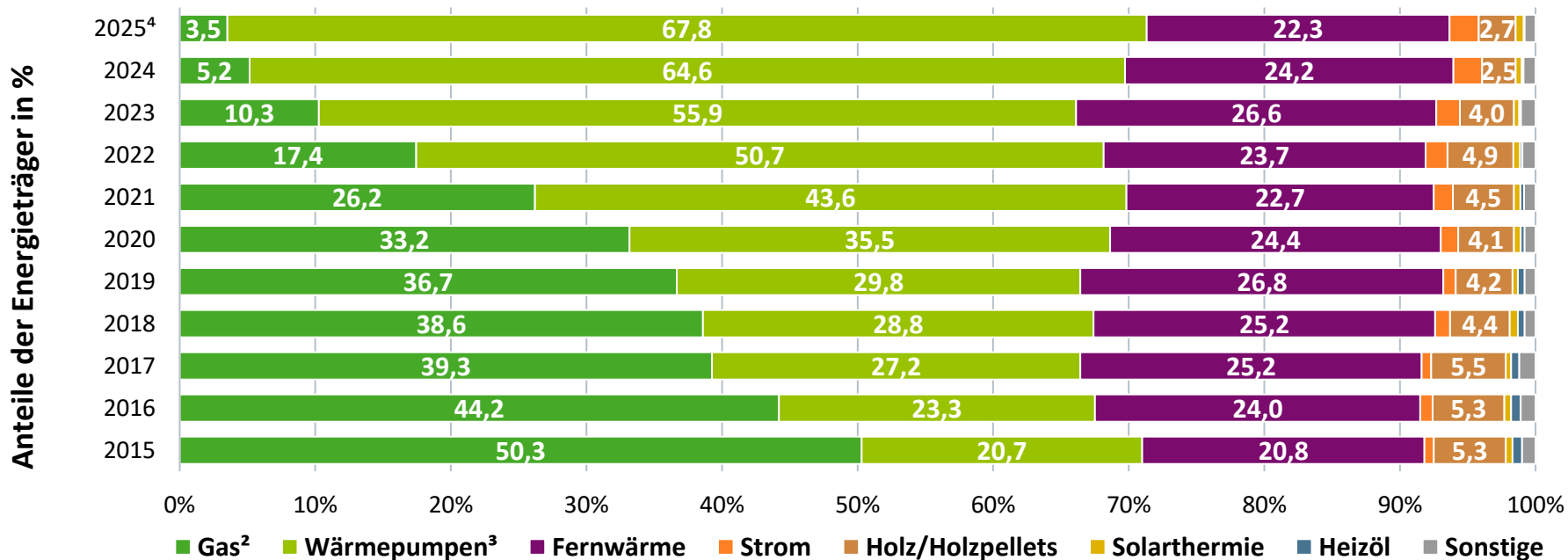


Quelle: Destatis; Stand 03/2026

* ohne Baumaßnahmen in neuen oder bestehenden Wohnheimen

Entwicklung der Beheizungsstruktur im Wohnungsneubau¹

Baugenehmigungen nach primärer Heizenergie

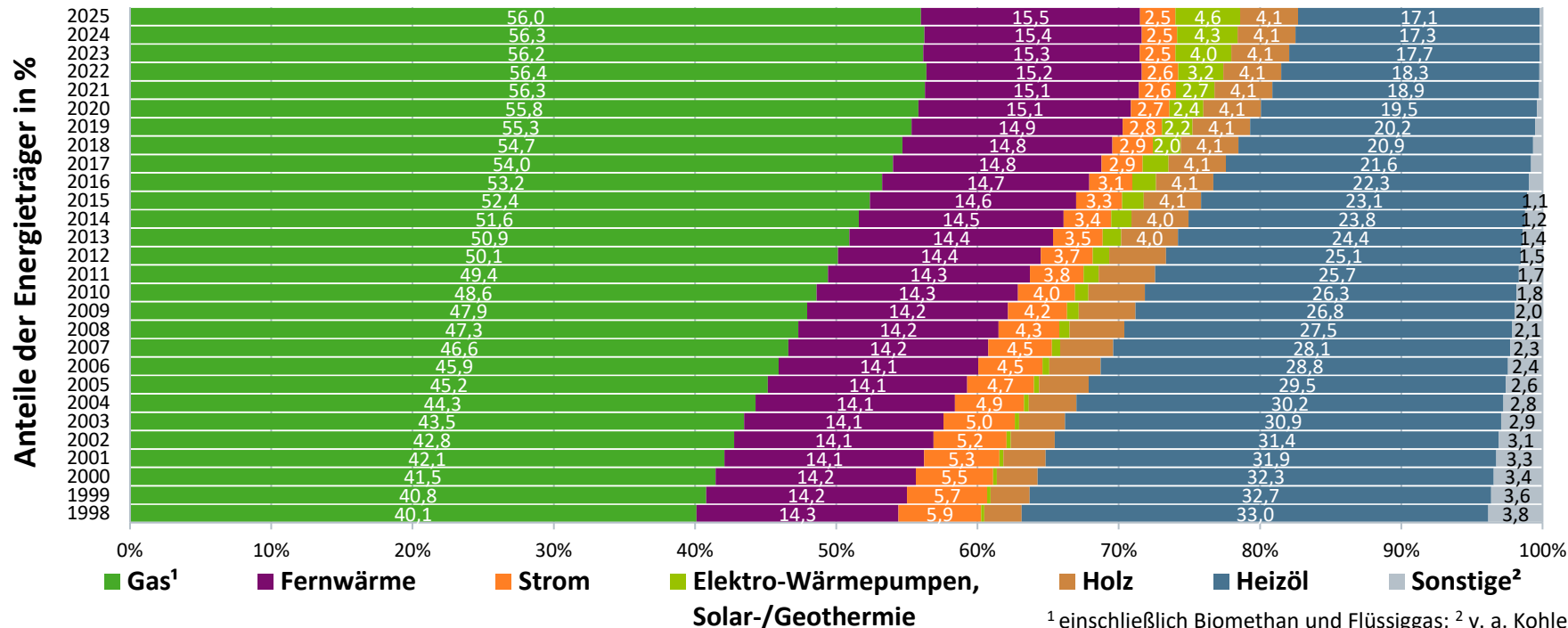


Quellen: Statistische Landesämter, BDEW; Stand 02/2026

¹ zum Bau genehmigte neue Wohnungen, primäre Heizenergie; ² einschließlich Biomethan; ³ Geothermie und sonstige Umweltthermie; ⁴ vorläufig, geschätzt.

Entwicklung der Beheizungsstruktur im Wohnungsbestand

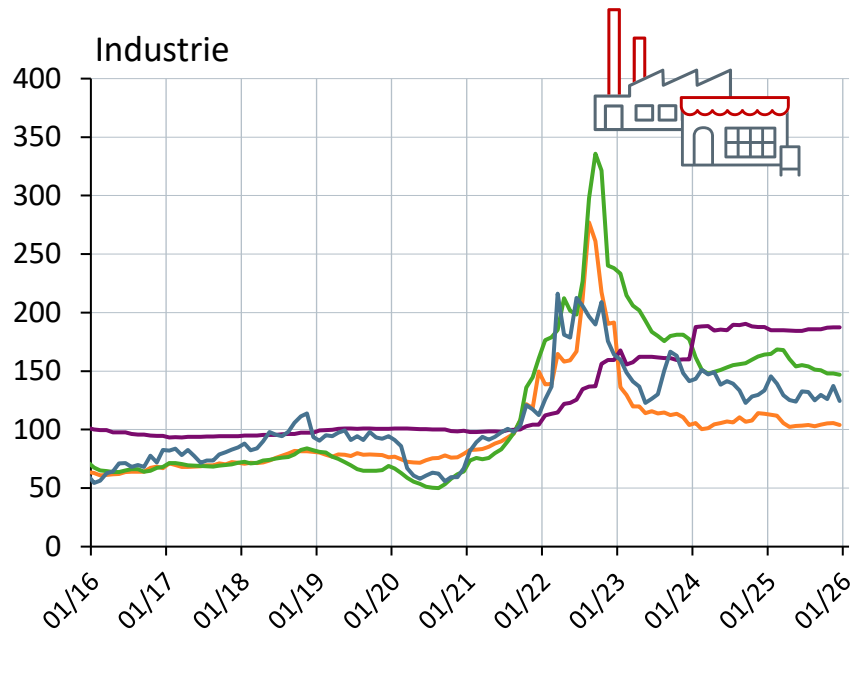
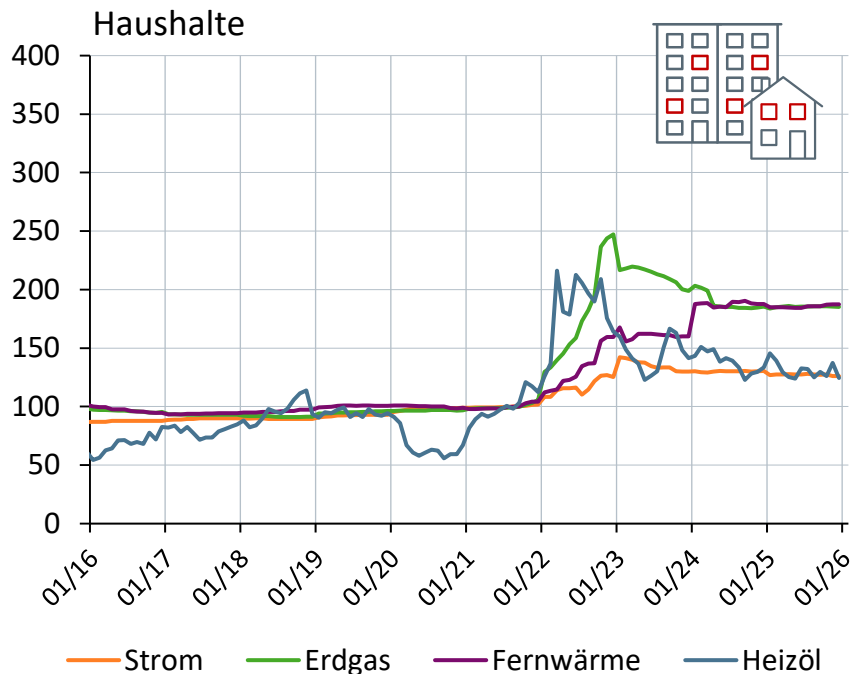
in Wohn- und Nicht-Wohngebäuden



Quelle: BDEW, Stand 12/2025

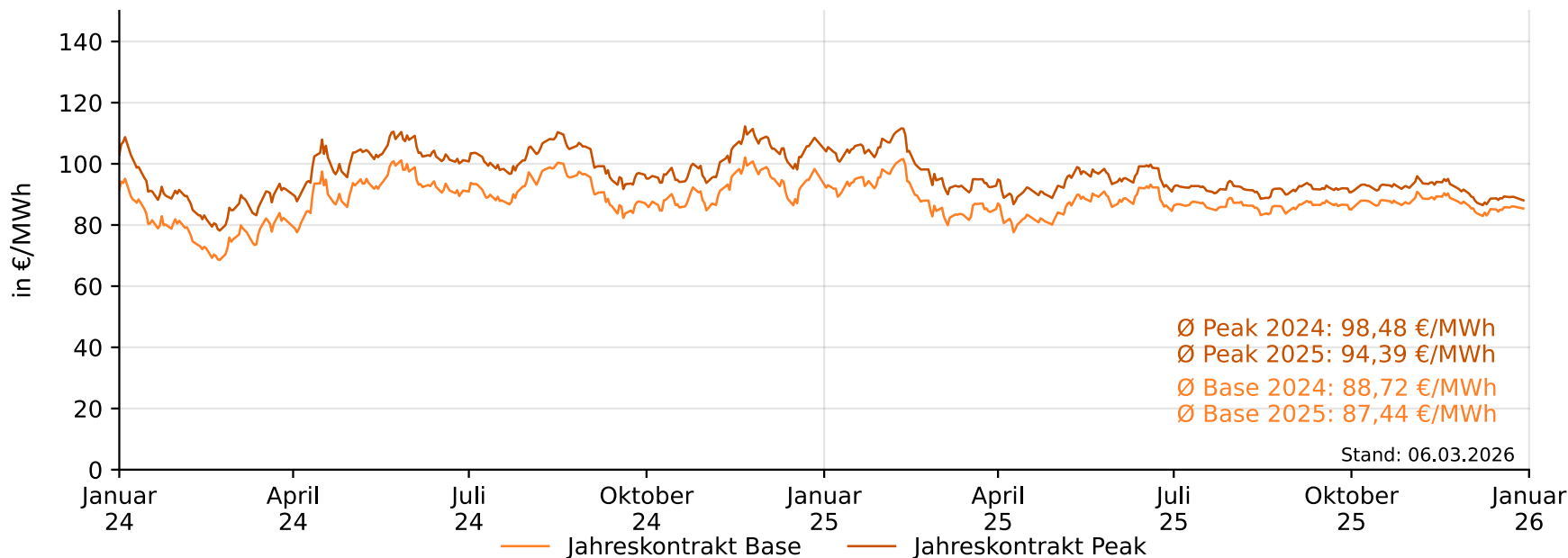
¹ einschließlich Biomethan und Flüssiggas; ² v. a. Kohle
Anteile der zur Beheizung von Wohnungen genutzten Energieträger

Erzeugerpreisindizes für Haushalte und Industrie



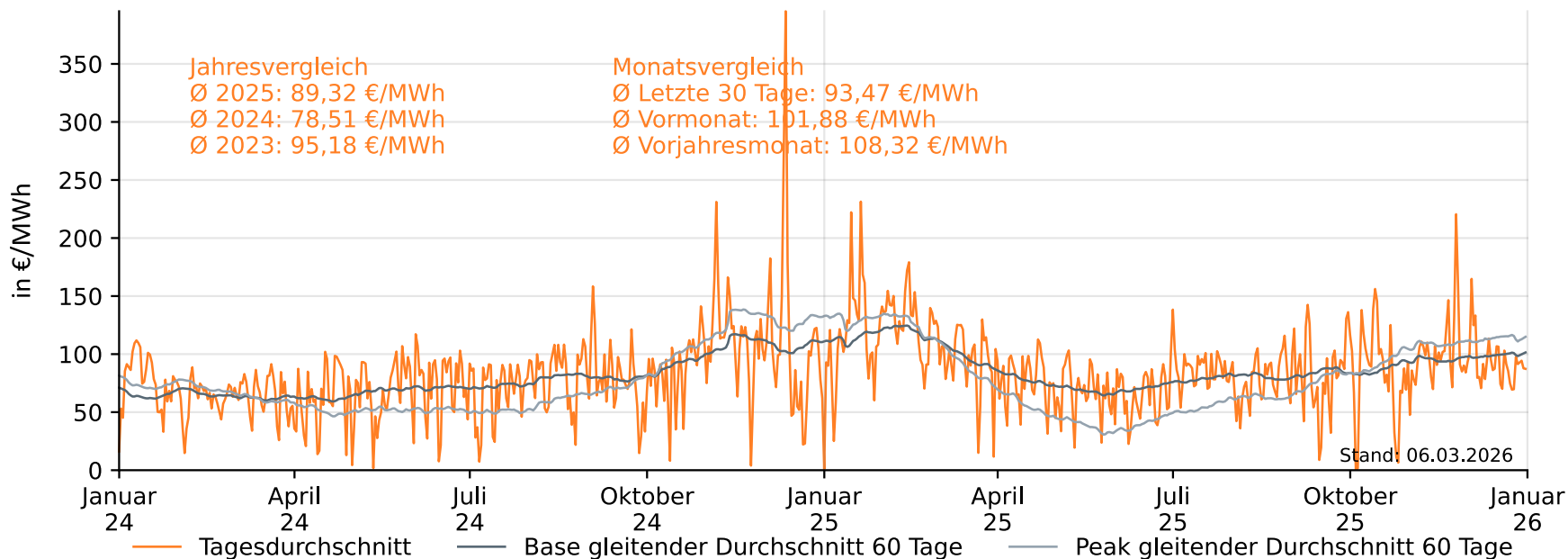
Preisentwicklung Strom am Terminmarkt

Futures Frontjahr Base und Peak rollierend für Jahr 2024 und 2025



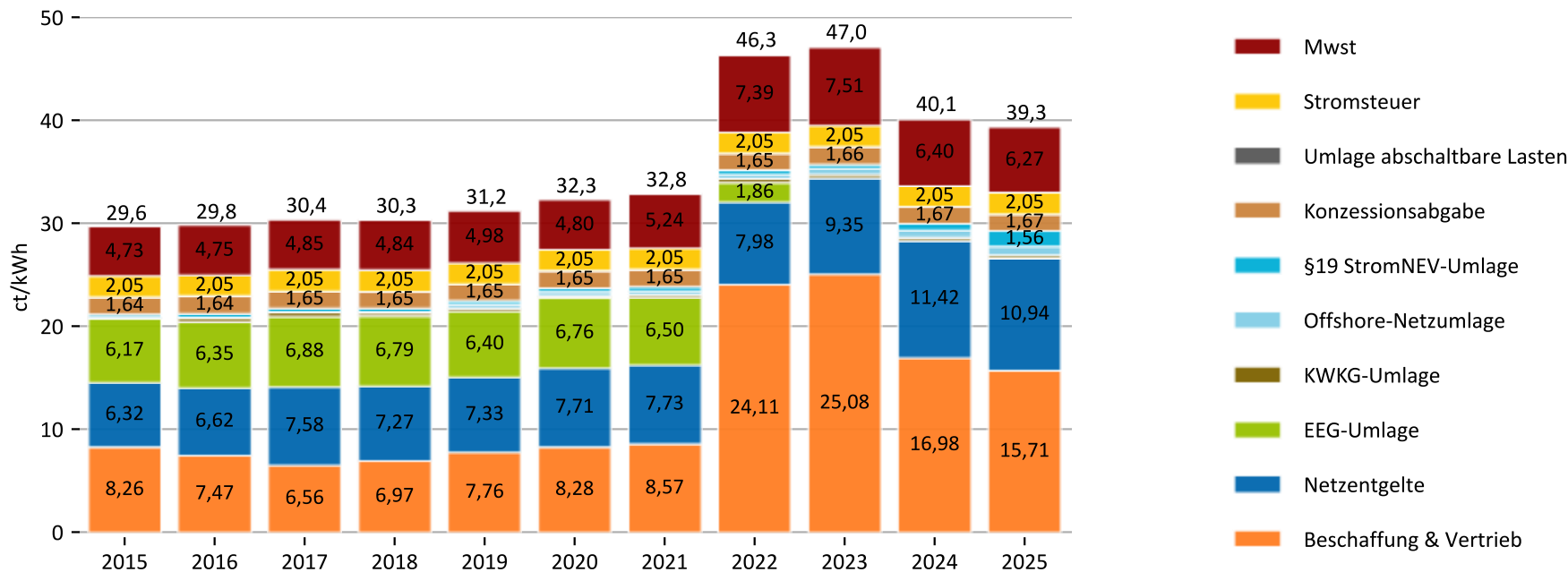
Preisentwicklung Strom am Spotmarkt: Day-Ahead-Preise

Tagesmittel und gleitende Durchschnitte (60 Tage) der deutsch-luxemburgischen Gebotszone
Jahre 2024 und 2025



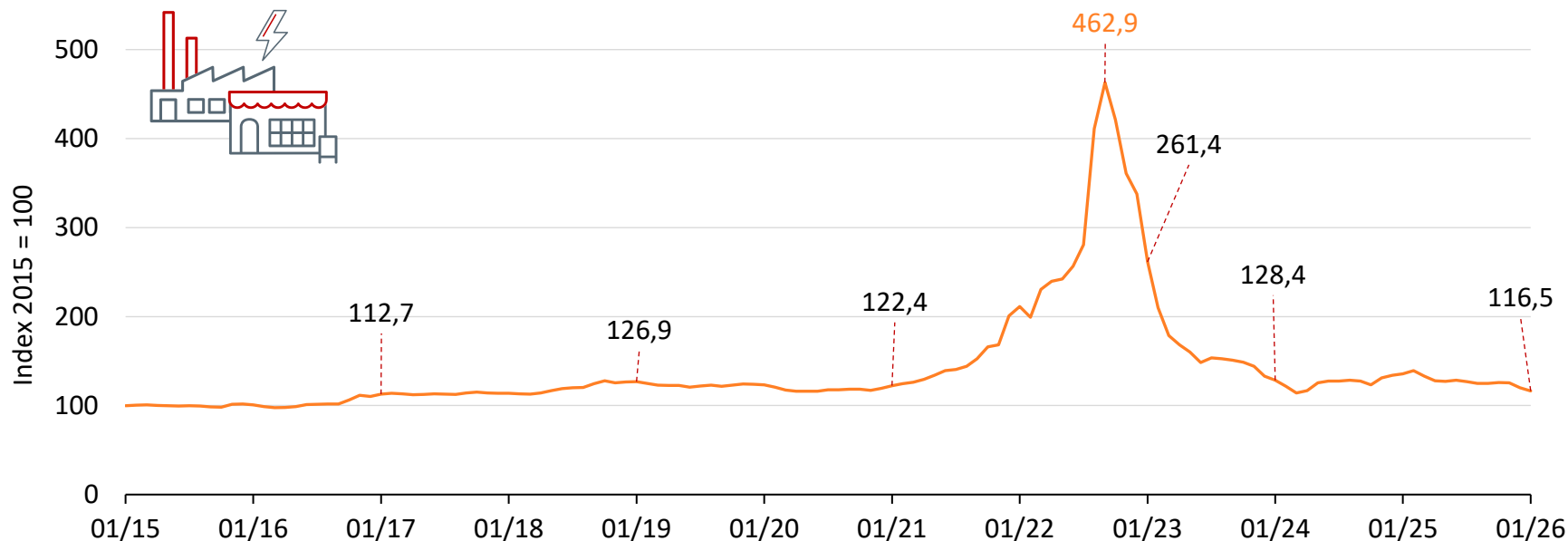
Strompreiskomponenten für Haushalte

Durchschnittlicher Strompreis für Haushalte mit einem Jahresverbrauch von 3.500 kWh



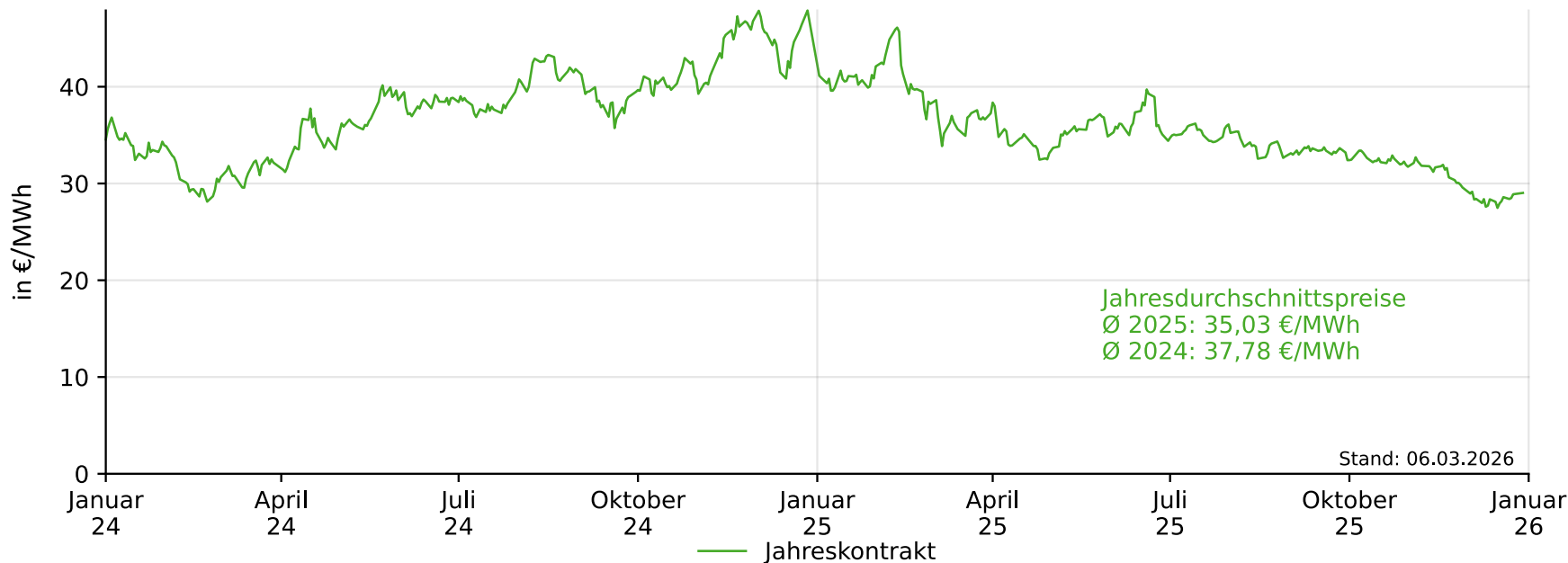
Entwicklung Preisindex bei Neuabschlüssen in der Industrie

Jahresverbrauch 160.000 bis 20 Mio. kWh, ohne Berücksichtigung der Stromsteuer



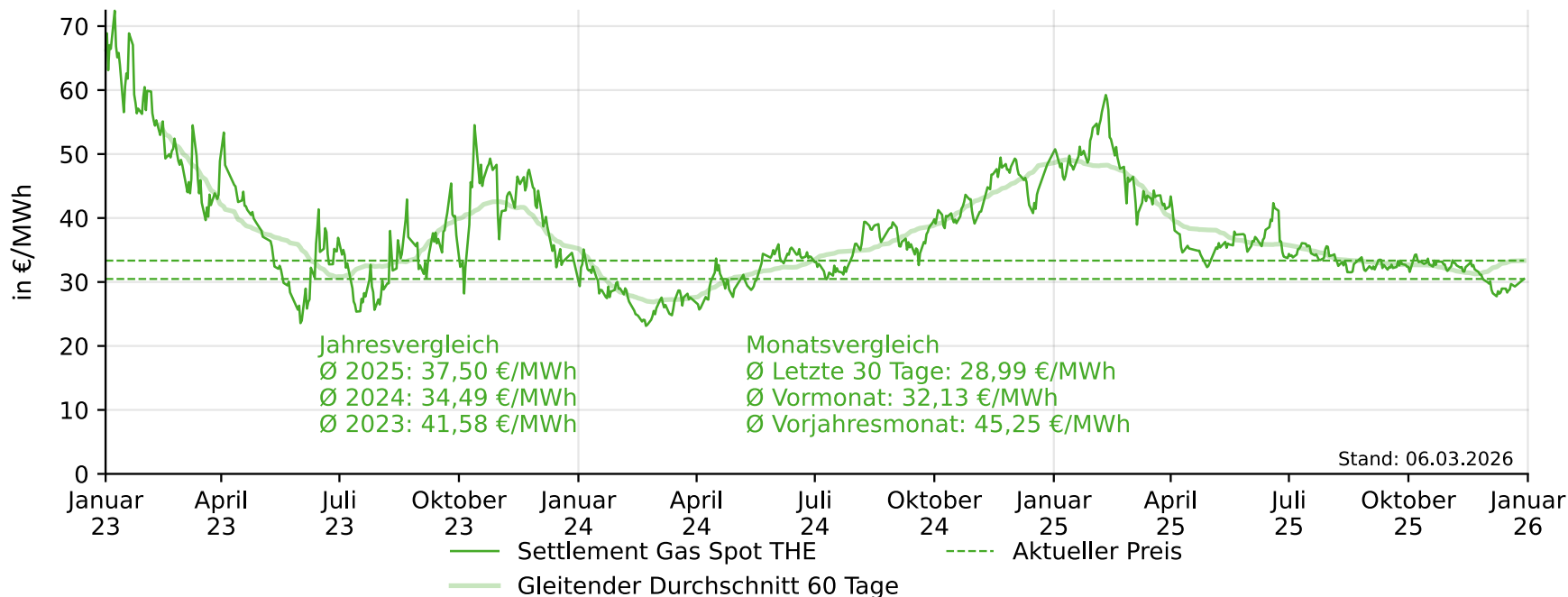
Preisentwicklung Erdgas am Terminmarkt (THE)

Jahre 2024 und 2025



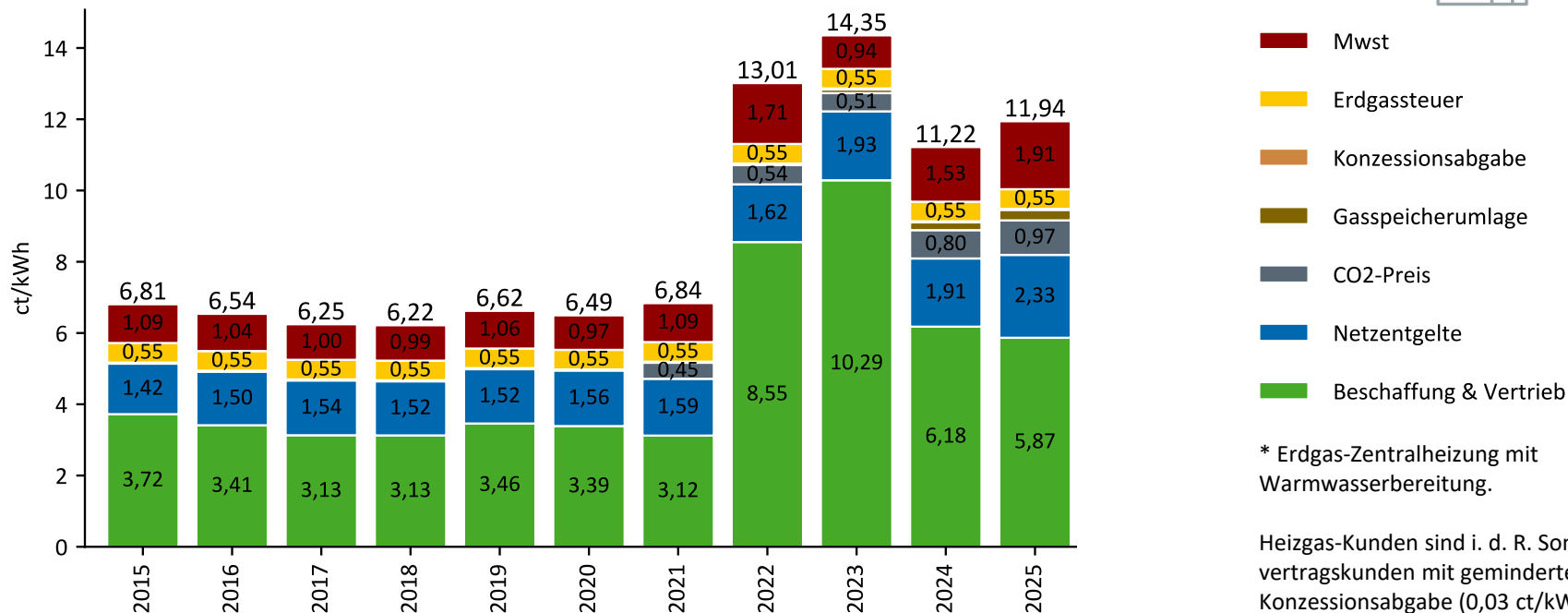
Preisentwicklung Erdgas am Spotmarkt (THE)

Jahre 2023, 2024 und 2025



Gaspreiskomponenten für Haushalte (EFH)

Durchschnittlicher Gaspreis für einen Ein-Familienhaus in ct/kWh, Jahresverbrauch 20.000 kWh*

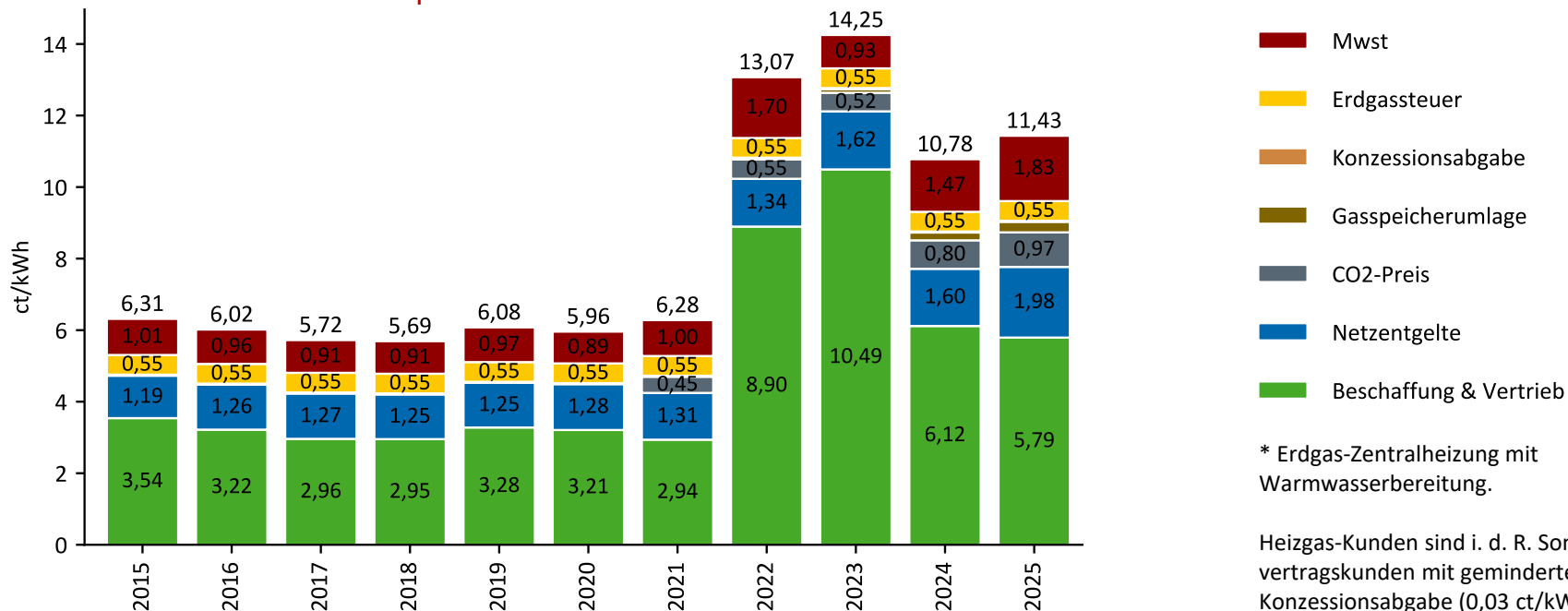


* Erdgas-Zentralheizung mit Warmwasserbereitung.

Heizgas-Kunden sind i. d. R. Sondervertragskunden mit geminderter Konzessionsabgabe (0,03 ct/kWh).

Gaspreiskomponenten für Haushalte (MFH)

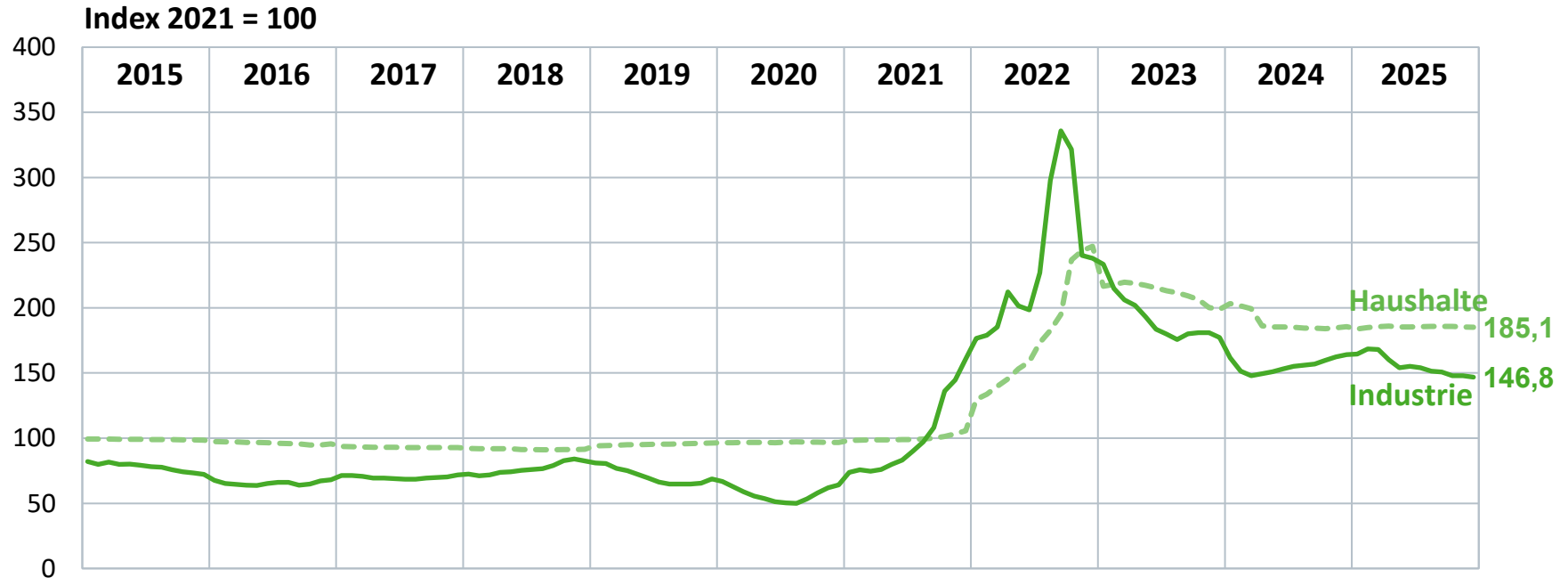
Durchschnittlicher Gaspreis für ein Mehr-Familienhaus (6-Parteien),
 Jahresverbrauch 13.333 kWh pro Partei



* Erdgas-Zentralheizung mit
 Warmwasserbereitung.

Heizgas-Kunden sind i. d. R. Sonder-
 vertragkunden mit geminderter
 Konzessionsabgabe (0,03 ct/kWh).

Gaspreisentwicklung für Haushalte und Industrie



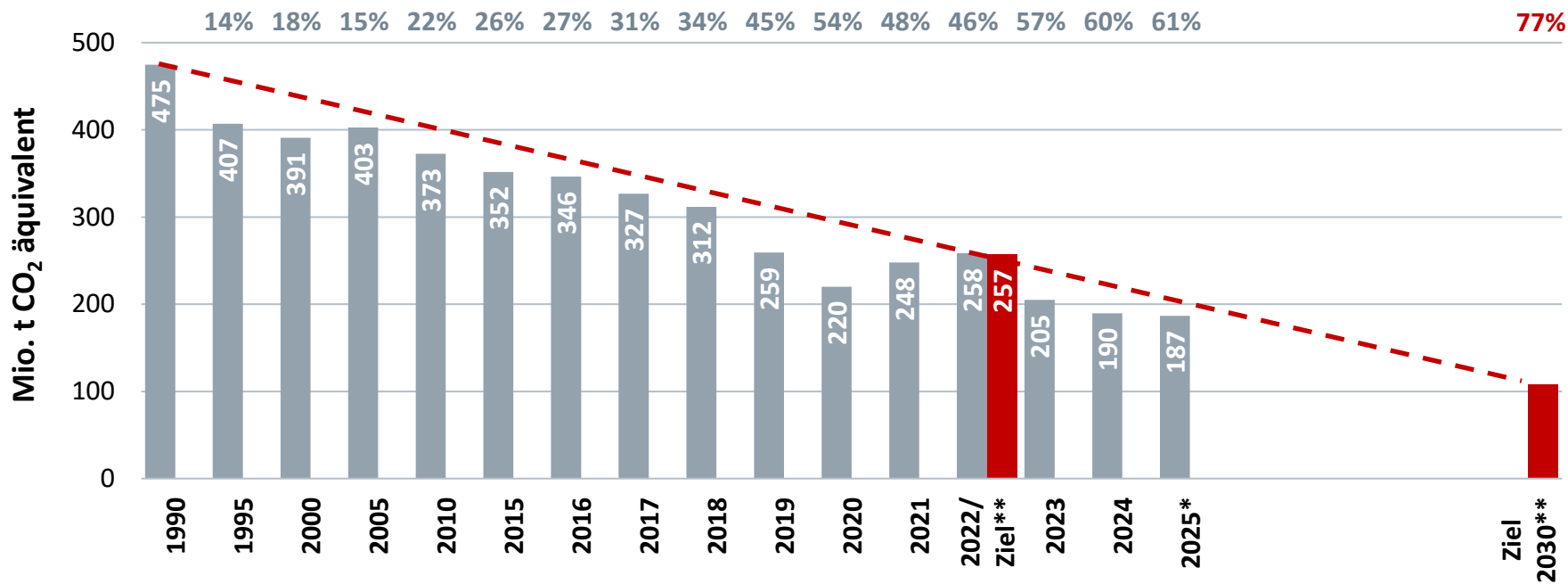
Preisentwicklung für CO₂-Emissionszertifikate

Jahre 2023, 2024 und 2025



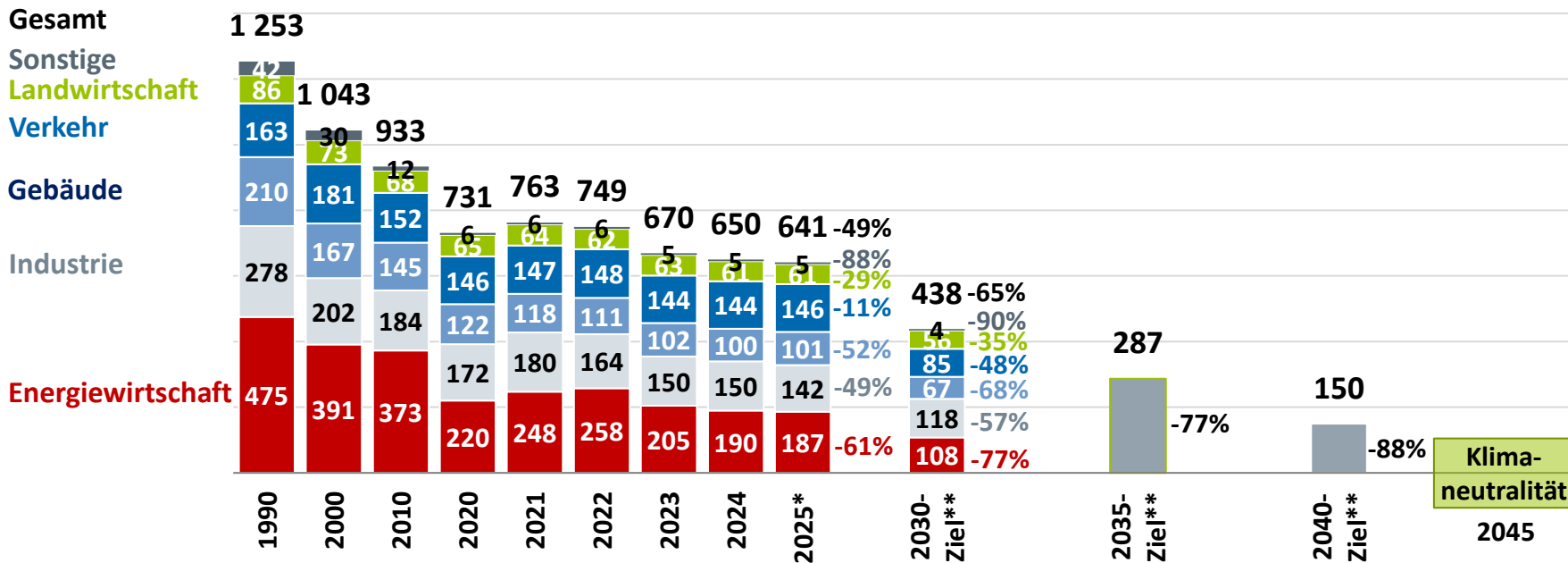
Treibhausgas-Emissionen des Sektors Energiewirtschaft

Entwicklung in Mio. t CO₂ eq. und Minderung gegenüber 1990 in %



Klimaschutzgesetz: Entwicklung und Sektorziele

Entwicklung in Mio. t CO₂ eq. und Minderung gegenüber 1990 in % ohne LULUCF***



Quellen: UBA (1990 – 2024); BDEW (2025), Bundes-Klimaschutzgesetz; Stand 03/2026

* vorläufig ** gemäß Bundes-Klimaschutzgesetz

*** Landnutzung, Landnutzungsänderung und Forstwirtschaft

Ansprechpartner:

Wirtschaftsdaten:

Marcel Westphal

Telefon: +49 30 300199-1616

marcel.westphal@bdew.de

Erzeugungs- und Verbrauchsdaten:

Florentine Schenke

Telefon: +49 30 300199-1613

florentine.schenke@bdew.de

Energiepreise und Stromerzeugung aus Erneuerbaren:

Carlotta Irrgang

Telefon: +49 30 300199-1617

carlotta.irrgang@bdew.de

Für die Aufnahme in den **E-Mail-Verteiler**

„Energiewirtschaftliche Entwicklung in Deutschland“

senden Sie eine formlose E-Mail an economics@bdew.de

The logo for BDEW (Bundesverband der Energie- und Wasserwirtschaft) consists of the lowercase letters 'bdew' in a white, bold, sans-serif font, centered on a solid red rectangular background.

Energie. Wasser. Leben.