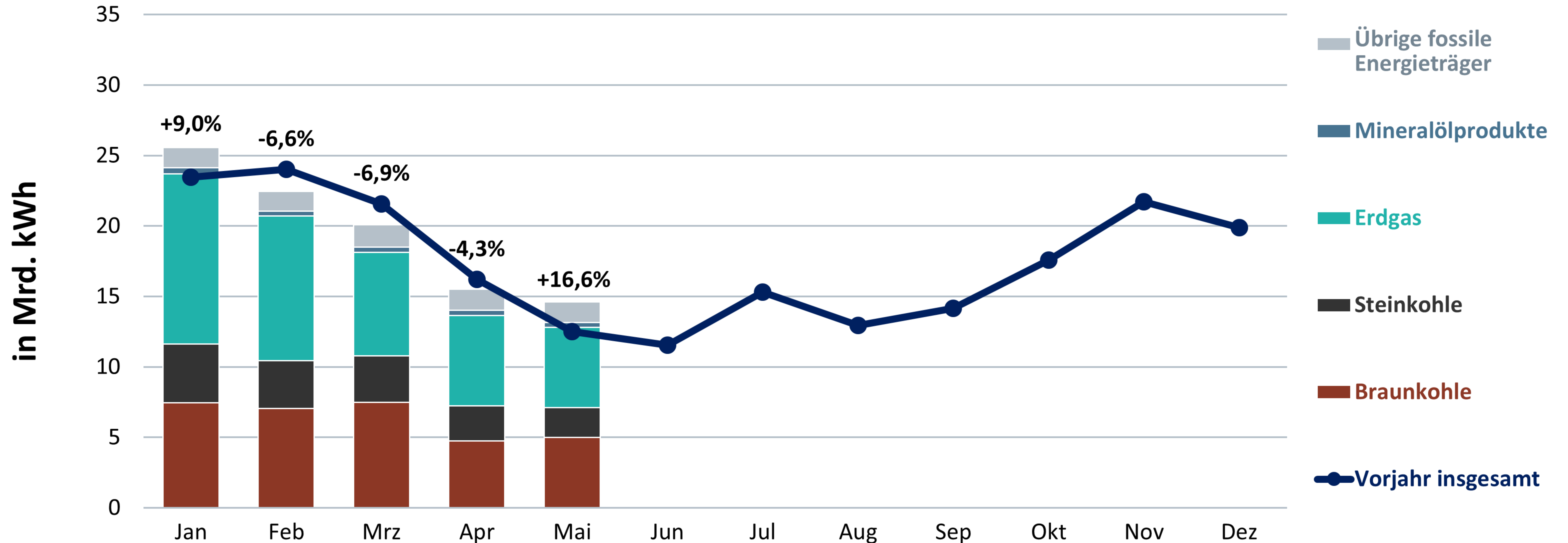


Monatliche Bruttostromerzeugung aus fossilen Energieträgern

2026 bisher: 98 Mrd. kWh*

Veränderung gegenüber Vorjahreszeitraum gesamt: +0,4 %



Quellen: DEBRIV, Destatis, ENTSO-E, BDEW; Stand 06/2026

Prozentangaben: Veränderung zum Vorjahresmonat
* vorläufig