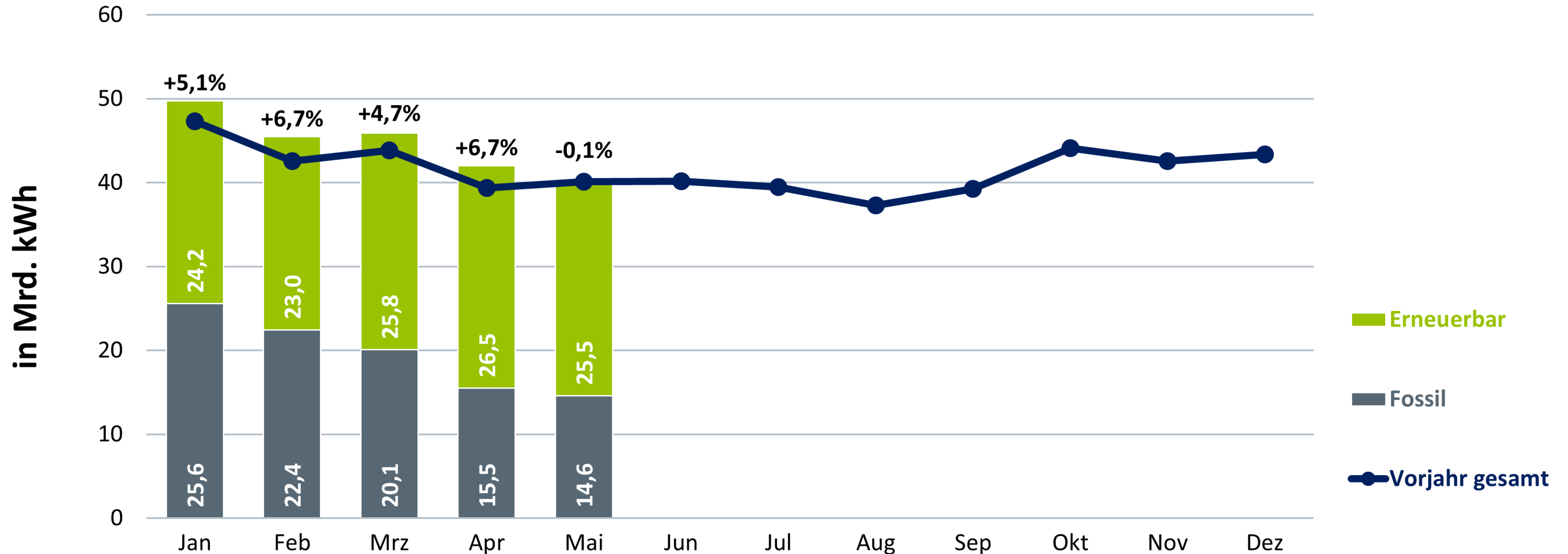


Monatliche Bruttostromerzeugung in Deutschland

2026 bisher: 223 Mrd. kWh*

Veränderung gegenüber Vorjahreszeitraum gesamt: +4,7 %



Quellen: DEBRIV, Destatis, ENTSO-E, ZSW, BDEW; Stand 06/2026

Prozentangaben: Veränderung zum Vorjahresmonat

* vorläufig