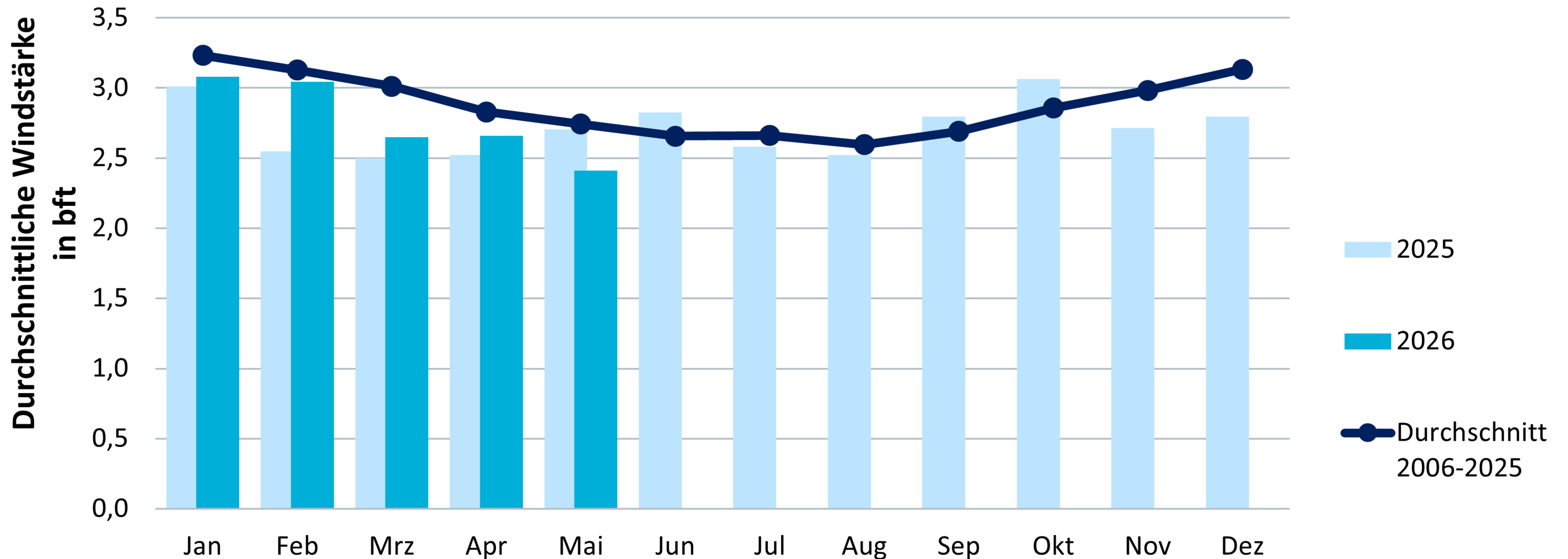


# Witterungsdaten Deutschland aktuell – Energiewirtschaft –

# Windstärke

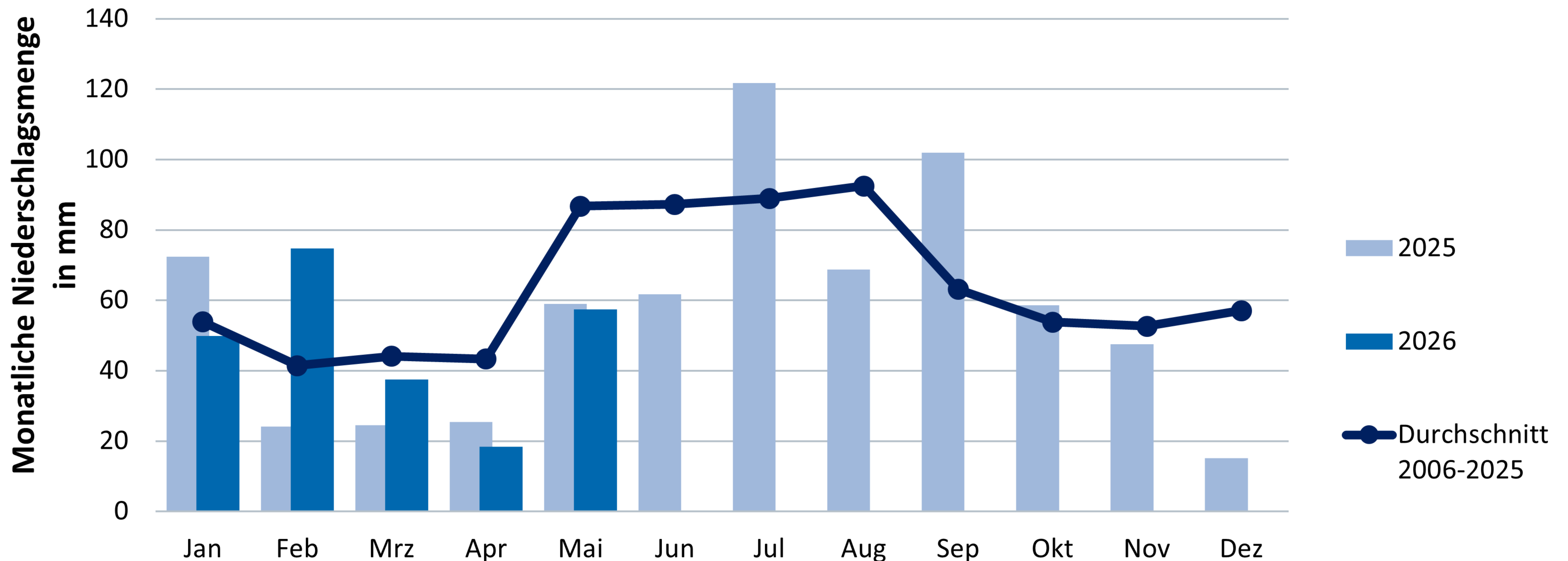
als Erzeugungsindikator gewichtet mit der geographischen Verteilung der inst. Leistung der WEA zum 31.12.2025 – Auswertung von 39 Wetterstationen des DWD



Quelle: DWD; eigene Berechnung

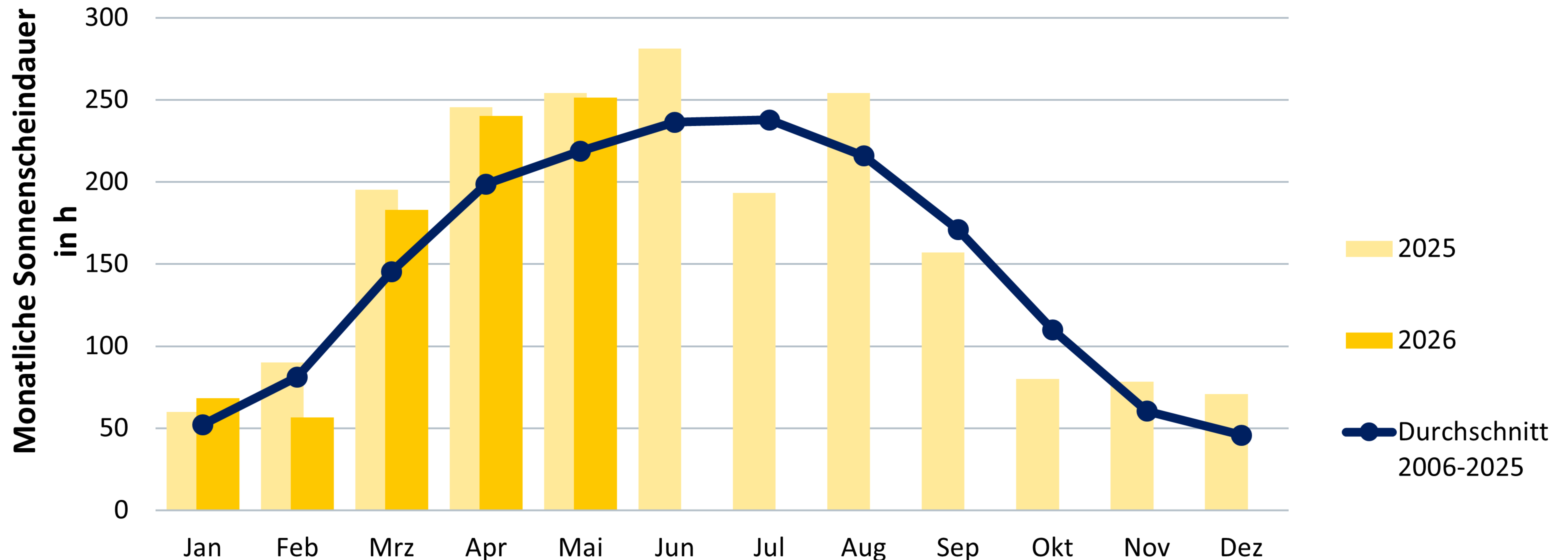
# Niederschlag

als Erzeugungsindikator gewichtet mit der geographischen Verteilung der inst. Leistung der Wasserkraft zum 31.12.2025 – Auswertung von 39 Wetterstationen des DWD



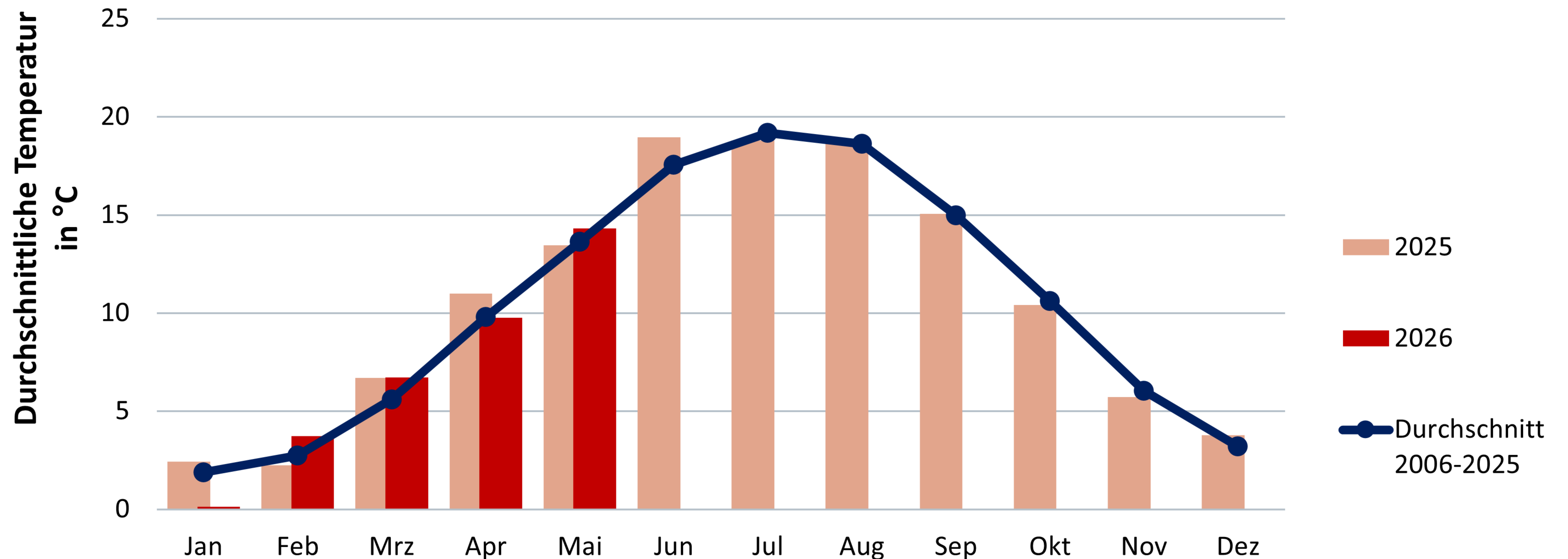
# Sonnenschein

als Erzeugungsindikator gewichtet mit der geographischen Verteilung der inst. Leistung der PV-Anlagen zum 31.12.2025 – Auswertung von 39 Wetterstationen des DWD



# Temperatur

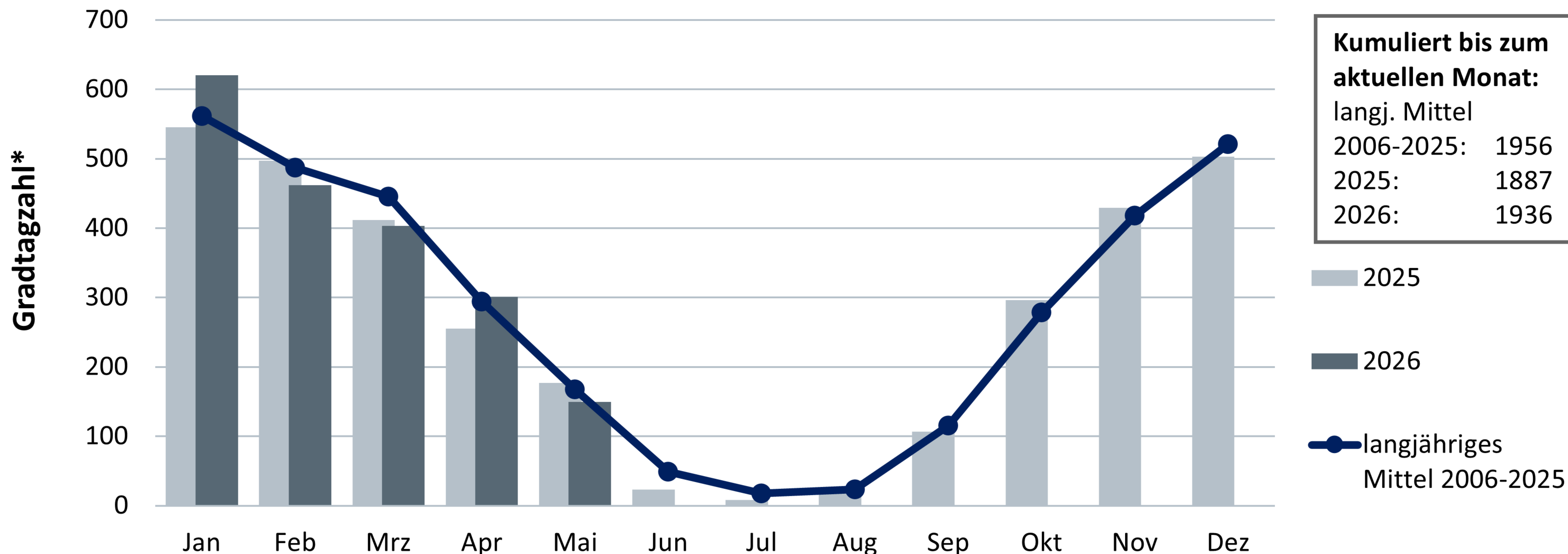
als Verbrauchsindikator gewichtet mit der Einwohnerzahl pro Bundesland zum 31.12.2024 –  
Auswertung von 39 Wetterstationen des DWD



Quelle: DWD; eigene Berechnung

# Gradtagzahl

als Verbrauchsindikator gewichtet mit der Einwohnerzahl pro Bundesland zum 31.12.2024 –  
Auswertung von 43 Wetterstationen des DWD



Quellen: DWD, Destatis; eigene Berechnungen

\* nach VDI-Richtlinie 2067