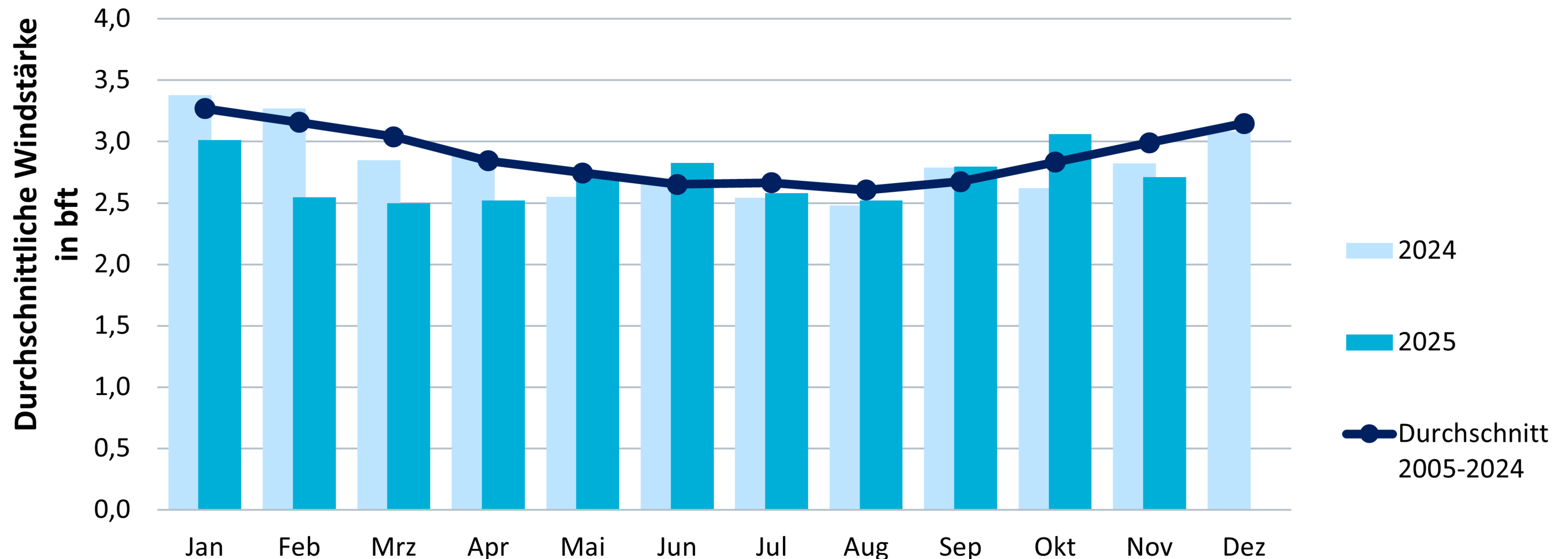


# Witterungsdaten Deutschland aktuell – Energiewirtschaft –

# Windstärke

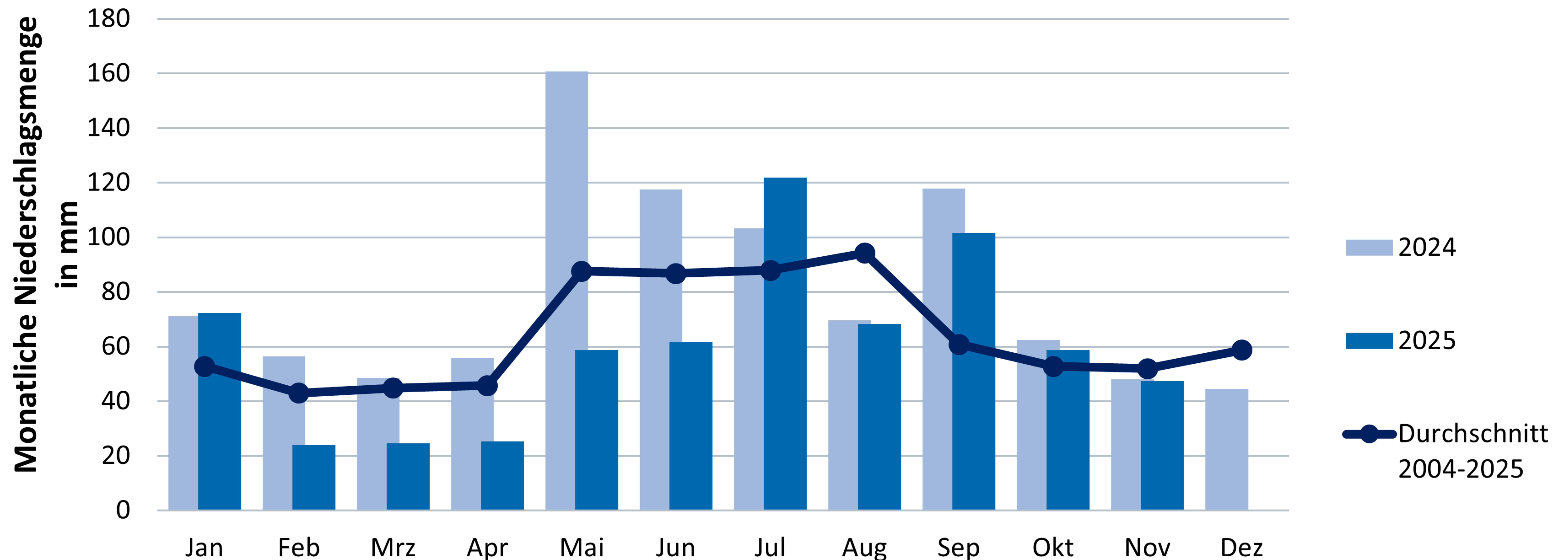
als Erzeugungsindikator gewichtet mit der geographischen Verteilung der inst. Leistung der WEA  
zum 31.12.2024 – Auswertung von 41 Wetterstationen des DWD





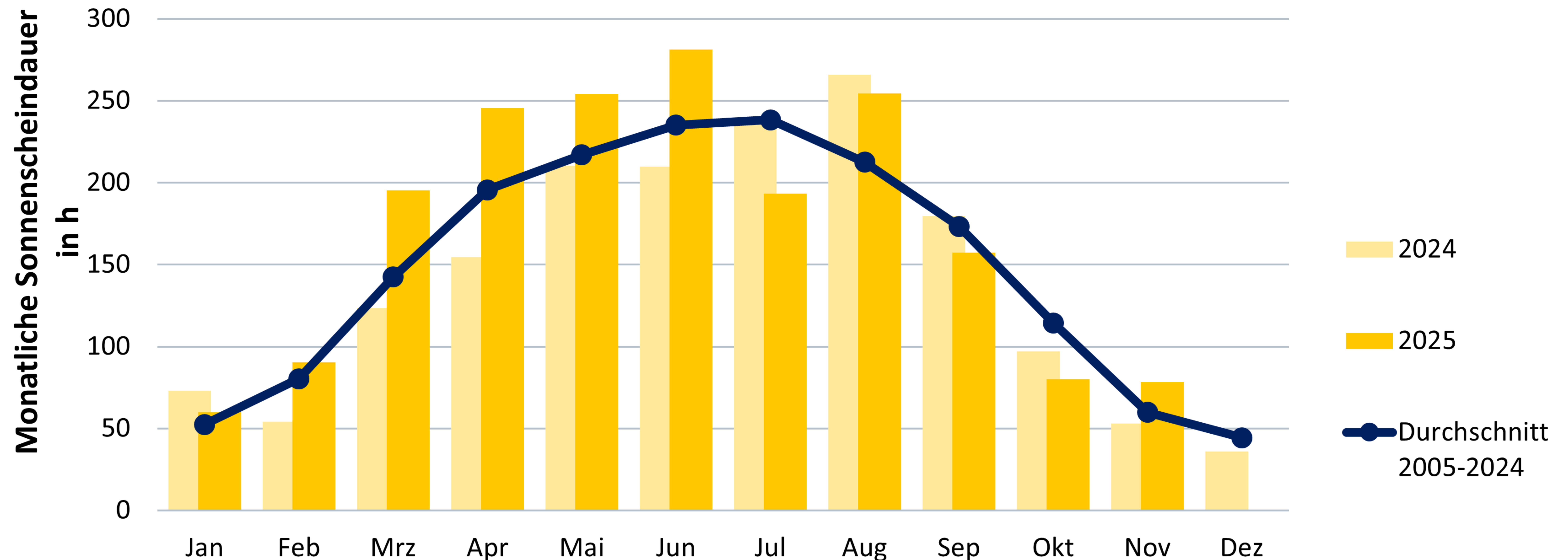
# Niederschlag

als Erzeugungsindikator gewichtet mit der geographischen Verteilung der inst. Leistung der Wasserkraft zum 28.02.2023 – Auswertung von 41 Wetterstationen des DWD



# Sonnenschein

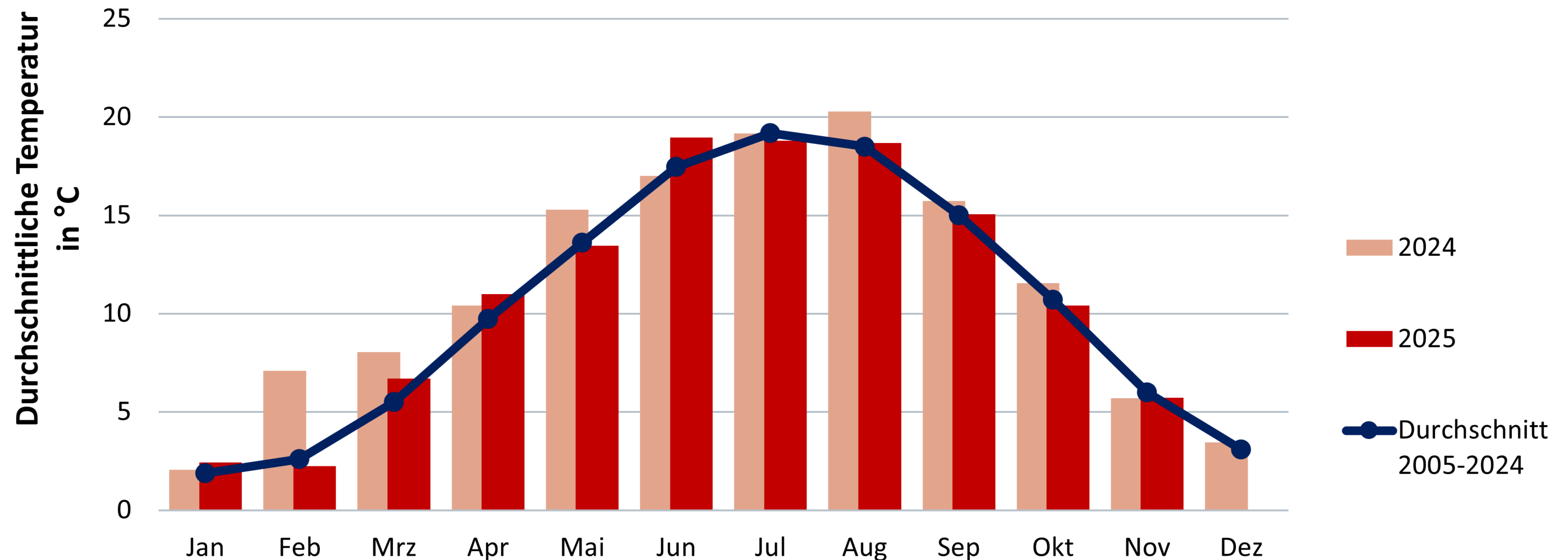
als Erzeugungsindikator gewichtet mit der geographischen Verteilung der inst. Leistung der PV-Anlagen zum 31.12.2024 – Auswertung von 41 Wetterstationen des DWD





# Temperatur

als Verbrauchsindikator gewichtet mit der Einwohnerzahl pro Bundesland zum 31.12.2024 –  
Auswertung von 41 Wetterstationen des DWD



# Gradtagzahl

als Verbrauchsindikator gewichtet mit der Einwohnerzahl pro Bundesland zum 31.12.2024 –  
Auswertung von 43 Wetterstationen des DWD

