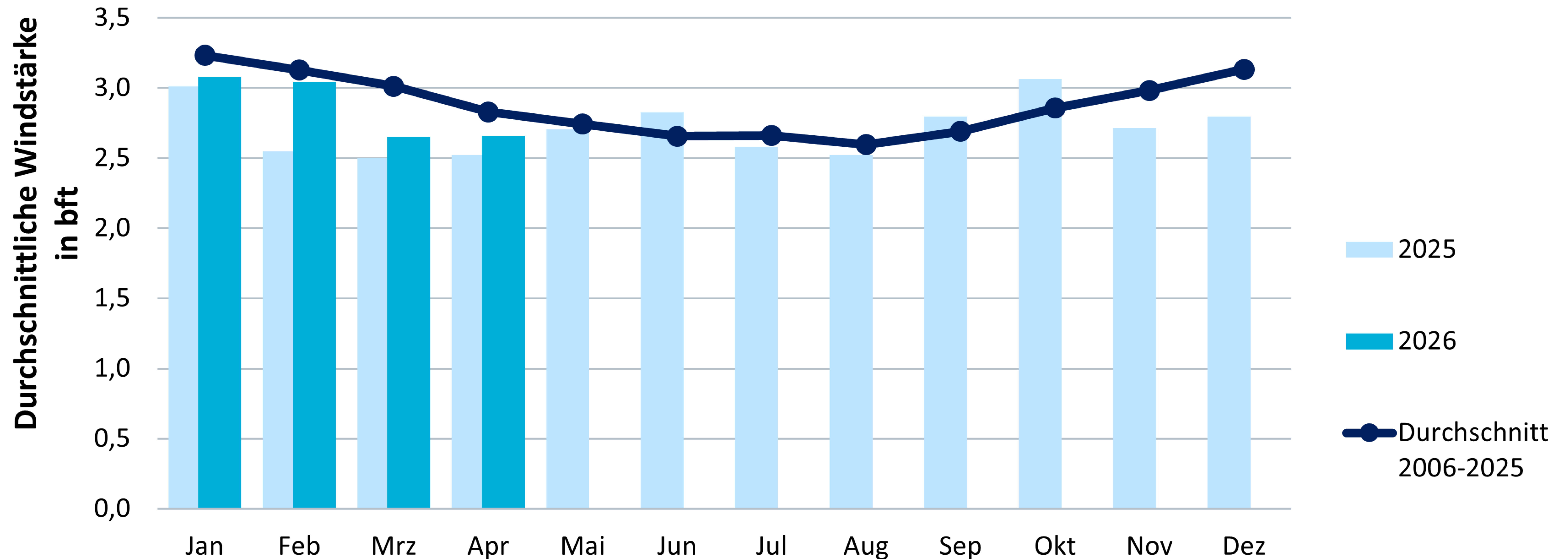


Witterungsdaten Deutschland aktuell – Energiewirtschaft –

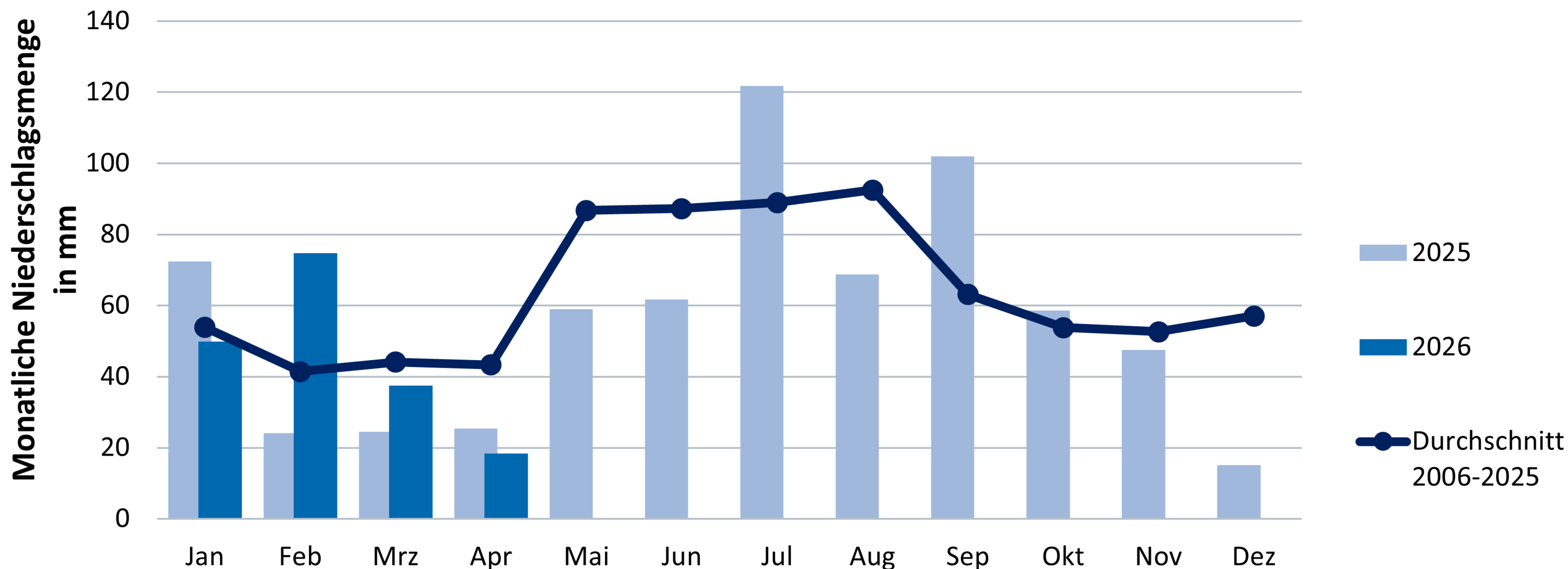
Windstärke

als Erzeugungsindikator gewichtet mit der geographischen Verteilung der inst. Leistung der WEA zum 31.12.2025 – Auswertung von 39 Wetterstationen des DWD



Niederschlag

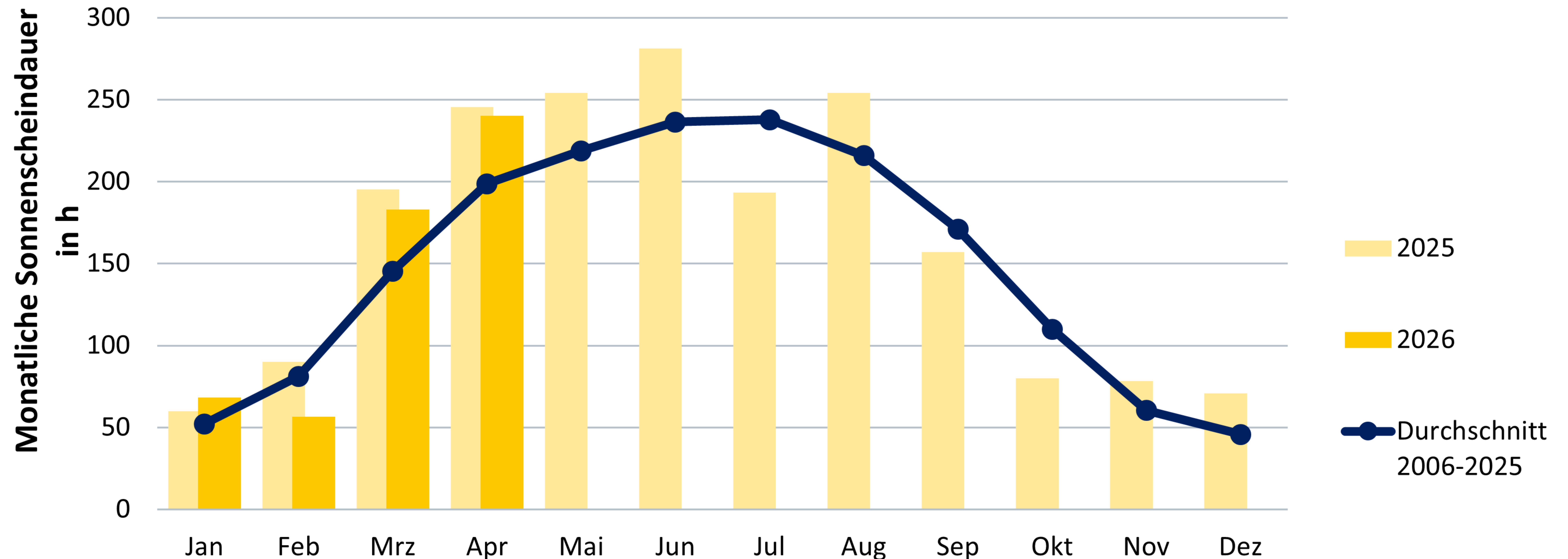
als Erzeugungsindikator gewichtet mit der geographischen Verteilung der inst. Leistung der Wasserkraft zum 31.12.2025 – Auswertung von 39 Wetterstationen des DWD



Quelle: DWD; eigene Berechnung

Sonnenschein

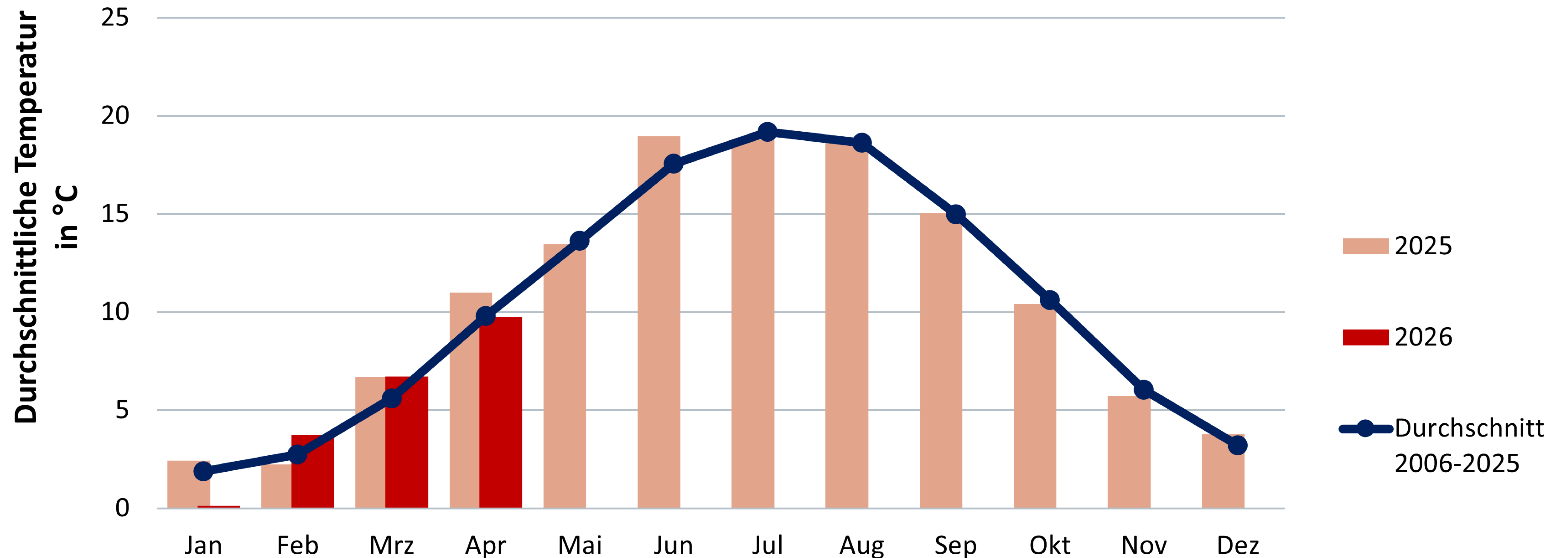
als Erzeugungsindikator gewichtet mit der geographischen Verteilung der inst. Leistung der PV-Anlagen zum 31.12.2025 – Auswertung von 39 Wetterstationen des DWD



Quelle: DWD; eigene Berechnung

Temperatur

als Verbrauchsindikator gewichtet mit der Einwohnerzahl pro Bundesland zum 31.12.2024 –
Auswertung von 39 Wetterstationen des DWD



Quelle: DWD; eigene Berechnung

Gradtagzahl

als Verbrauchsindikator gewichtet mit der Einwohnerzahl pro Bundesland zum 31.12.2024 –
Auswertung von 43 Wetterstationen des DWD

